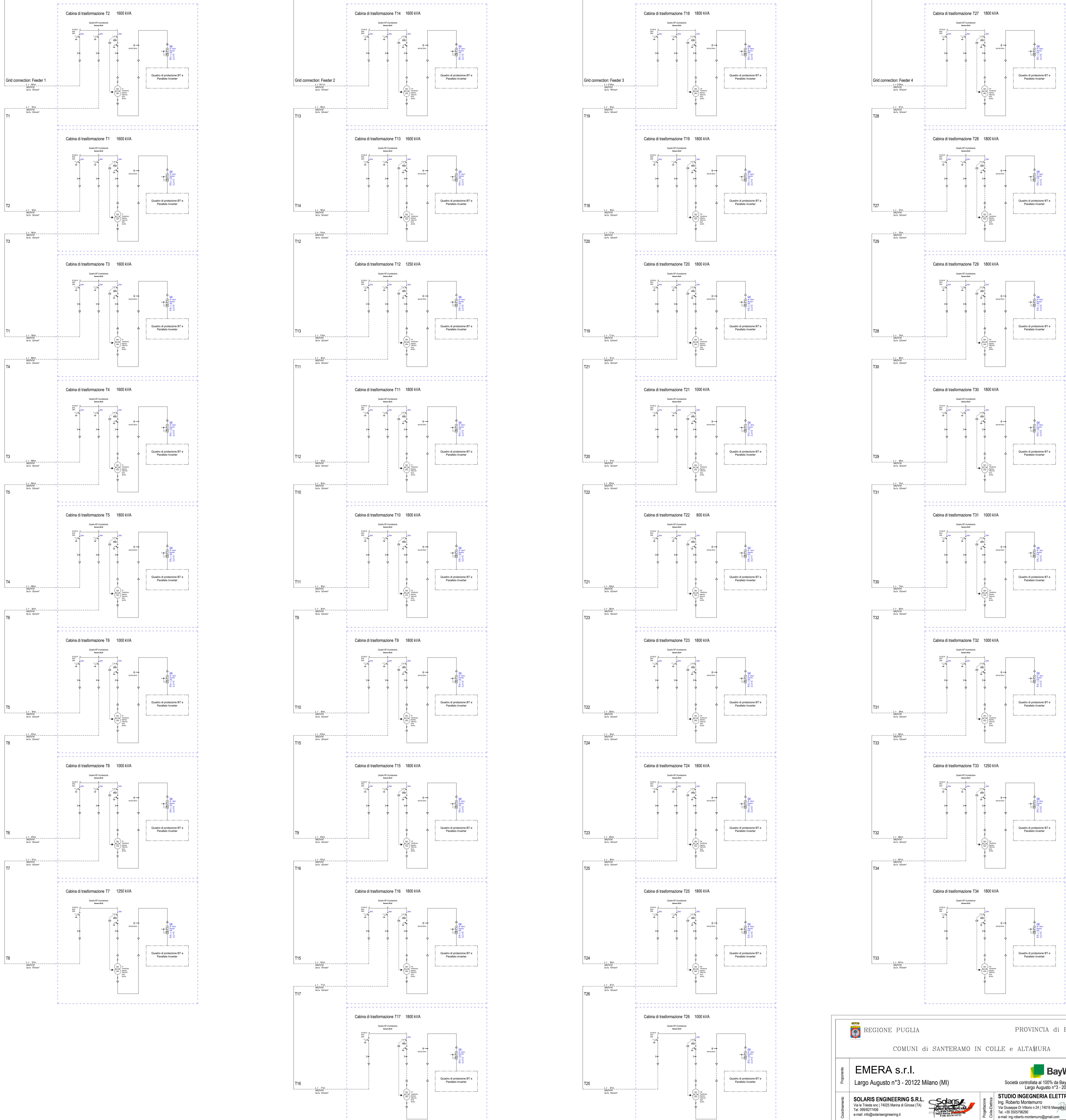
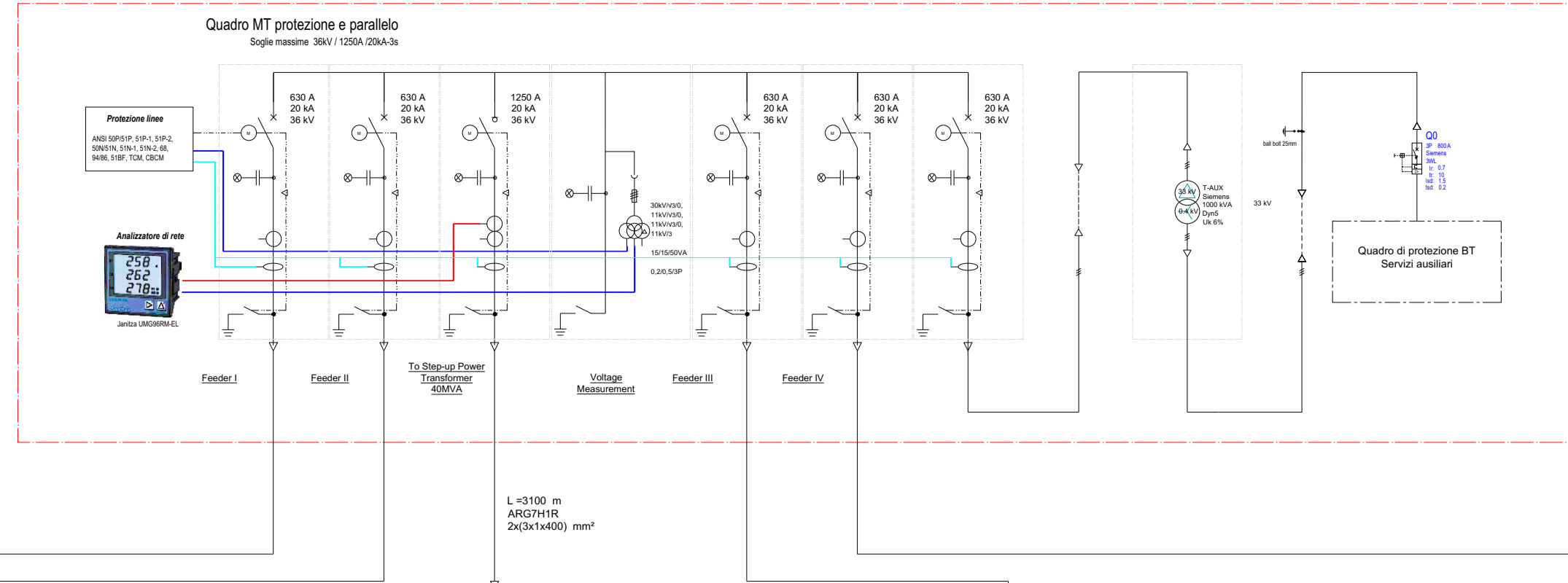


Cabina Ricezione (Transfer Switch Station) - Quadro di protezione e parallelo MT



Feeder No.	Transformer Station No.	Numero di inverter (25kVLT-HD) (S/N)	Numero di inverter (25kVLT-H) (S/N)	Potenza trasformatore (kW)	Potenza attiva inverter per trasformazione (kW)	Tensione MT (V)	Corrente comp 1 (A)	Corrente comp 2 (A)	Potenza appaio inverter (kW)	Reattiva in DC (kVAr)	Mod./Strng	Potenza modulo (kW)	n° stringhe
1	T1	6	0	1800	3000	30000	25,66	23,09	1290	1,225,5	26	540	87
1	T2	6	1	1800	3000	30000	25,66	23,09	1290	1,225,5	26	540	90
1	T3	6	1	1800	3000	30000	27,01	25,11	1306	1,329,9	26	540	98
1	T4	4	5	1800	3000	30000	28,33	25,50	1440	1,450,0	26	540	100
1	T5	6	2	1800	3000	30000	26,25	23,14	1322	1,446,1	26	540	103
1	T6	2	3	1800	3000	30000	15,39	13,76	778	730,08	26	540	52
1	T7	4	0	1800	3000	30000	17,11	15,40	880	854,40	26	540	61
1	T8	4	1	1250	900	30000	15,35	12,42	776	802,8	26	540	35
2	T14	6	0	1800	3000	30000	25,66	23,09	1290	1,203,60	26	540	90
2	T13	3	7	1800	3000	30000	28,25	25,69	1422	1,428,04	26	540	101
2	T12	4	1	1250	900	30000	19,35	17,42	976	966,76	26	540	49
2	T11	7	0	1800	3000	30000	29,94	26,94	1505	1,474,20	26	540	105
2	T10	7	0	1800	3000	30000	29,94	26,94	1505	1,474,20	26	540	105
2	T9	7	1	1800	3000	30000	31,18	28,96	1621	1,544,40	26	540	110
2	T8	6	2	1800	3000	30000	30,35	27,14	1522	1,490,16	26	540	104
2	T7	7	0	1800	3000	30000	29,94	26,94	1505	1,474,20	26	540	105
2	T6	7	0	1800	3000	30000	29,94	26,94	1505	1,474,20	26	540	105
2	T5	7	0	1800	3000	30000	29,94	26,94	1505	1,474,20	26	540	105
2	T4	7	0	1800	3000	30000	29,94	26,94	1505	1,474,20	26	540	105
2	T3	7	0	1800	3000	30000	29,94	26,94	1505	1,474,20	26	540	105
2	T2	7	0	1800	3000	30000	29,94	26,94	1505	1,474,20	26	540	105
2	T1	7	0	1800	3000	30000	29,94	26,94	1505	1,474,20	26	540	105
3	T28	4	0	1800	3000	30000	17,11	15,40	880	870,48	26	540	62
3	T27	7	0	1800	3000	30000	29,94	26,94	1505	1,474,20	26	540	105
3	T26	7	0	1800	3000	30000	29,94	26,94	1505	1,474,20	26	540	105
3	T25	7	0	1800	3000	30000	29,94	26,94	1505	1,474,20	26	540	105
3	T24	7	0	1800	3000	30000	29,94	26,94	1505	1,474,20	26	540	105
3	T23	7	0	1800	3000	30000	29,94	26,94	1505	1,474,20	26	540	105
3	T22	7	0	1800	3000	30000	29,94	26,94	1505	1,474,20	26	540	105
3	T21	7	0	1800	3000	30000	29,94	26,94	1505	1,474,20	26	540	105
3	T20	7	0	1800	3000	30000	29,94	26,94	1505	1,474,20	26	540	105
3	T19	7	0	1800	3000	30000	29,94	26,94	1505	1,474,20	26	540	105
3	T18	7	0	1800	3000	30000	29,94	26,94	1505	1,474,20	26	540	105
3	T17	7	0	1800	3000	30000	29,94	26,94	1505	1,474,20	26	540	105
3	T16	7	0	1800	3000	30000	29,94	26,94	1505	1,474,20	26	540	105
4	T15	7	0	1800	3000	30000	29,94	26,94	1505	1,474,20	26	540	105
4	T14	7	0	1800	3000	30000	29,94	26,94	1505	1,474,20	26	540	105
4	T13	7	0	1800	3000	30000	29,94	26,94	1505	1,474,20	26	540	105
4	T12	7	0	1800	3000	30000	29,94	26,94	1505	1,474,20	26	540	105
4	T11	7	0	1800	3000	30000	29,94	26,94	1505	1,474,20	26	540	105
4	T10	7	0	1800	3000	30000	29,94	26,94	1505	1,474,20	26	540	105
4	T9	7	0	1800	3000	30000	29,94	26,94	1505	1,474,20	26	540	105
4	T8	7	0	1800	3000	30000	29,94	26,94	1505	1,474,20	26	540	105
4	T7	7	0	1800	3000	30000	29,94	26,94	1505	1,474,20	26	540	105
4	T6	7	0	1800	3000	30000	29,94	26,94	1505	1,474,20	26	540	105
4	T5	7	0	1800	3000	30000	29,94	26,94	1505	1,474,20	26	540	105
4	T4	7	0	1800	3000	30000	29,94	26,94	1505	1,474,20	26	540	105
4	T3	7	0	1800	3000	30000	29,94	26,94	1505	1,474,20	26	540	105
4	T2	7	0	1800	3000	30000	29,94	26,94	1505	1,474,20	26	540	105
4	T1	7	0	1800	3000	30000	29,94	26,94	1505	1,474,20	26	540	105
TOTAL	34	151	27	1800	3000	30000	32,40	29,16	1638	1,586,52	26	540	1077

REGIONE PUGLIA PROVINCIA di BARI

COMUNI di SANTERAMO IN COLLE e ALTAMURA

EMERA s.r.l. **BayWa re.**

Largo Augusto n°3 - 20122 Milano (MI)

Società controllata al 100% da BayWa r.e. Italia srl
Largo Augusto n°3 - 20122 Milano (MI)

SOLARIS ENGINEERING S.R.L. **Scada** **STUDIO INGEGNERIA ELETTRICA**

Via Inghilterra 11/12 - 00187 Roma (RM)
Tel. 06/7777406
e-mail: info@solarisengineering.it

Via Roma 124 - 00187 Roma (RM)
Tel. +39 06/769200
e-mail: info@studioingegneria.it

SOLARIS ENGINEERING S.R.L. **STUDIO GIORDANO**

Via Inghilterra 11/12 - 00187 Roma (RM)
Tel. 06/7777406
e-mail: info@solarisengineering.it

Via Armando Fauci 1 - 70100 Bari (BA)
Tel. +39 080/3301807
e-mail: studiogiordano@gmail.com

TECNOVA S.R.L. **GEOLOGIA TECNICA & AMBIENTALE**

Piazza Fieschi 1 - 09100 Bolzano (BZ)
Tel. 0471/282023
e-mail: info@tecnova.it

Via Nazario Sauro 81 - 70103 Grottole (TA)
Tel. +39 0983/1609
e-mail: francesco@geos.it

MATE SYSTEM S.R.L. **GEOLOGIA TECNICA & AMBIENTALE**

Via Pigna Pio XI n.8 - 70020 Casano delle Murge (BA)
Tel. 080/167098
e-mail: info@matematerial.it

Via Nazario Sauro 81 - 70103 Grottole (TA)
Tel. +39 0983/1609
e-mail: francesco@geos.it

STUDIO FRANCESCO PIGNATARO

Via Carlo Levi 10c - 74013 Grottole (TA)
Tel. 0985/24045
e-mail: info@studiofrancescopignataro.it

Progetto per la realizzazione di un impianto per produzione di energia elettrica da fonte solare fotovoltaica di potenza di poco pari a 43,20 MWp e potenza di immissione pari a 42,00 MW su tracker ad innescamento monossiale (nord-sud) nei Comuni di Santeramo in Colle ed Altamura (Zona Industriale "Iscia") e delle opere connesse ed infrastrutture indispensabili alla costruzione e all'esercizio dell'impianto nel Comune di Matera.

Elabora grafici del progetto definitivo

Nome Documento: GAKMYE7_ElaboraGrafico_12_rev01.pdf

Colore Elaborato: D12

01 Aprile 2022 Integrazioni - fase di Conferenza di Servizi del 14/03/2022 R.Montemuro R.Montemuro Enea Srl

00 Ottobre 2020 Emissione per progetto definitivo R.Montemuro R.Montemuro Enea Srl

00 Data Oggetto della revisione Elaborazione Verifica Approvazione

Formato: A0 Codice Pratica: GAKMYE7