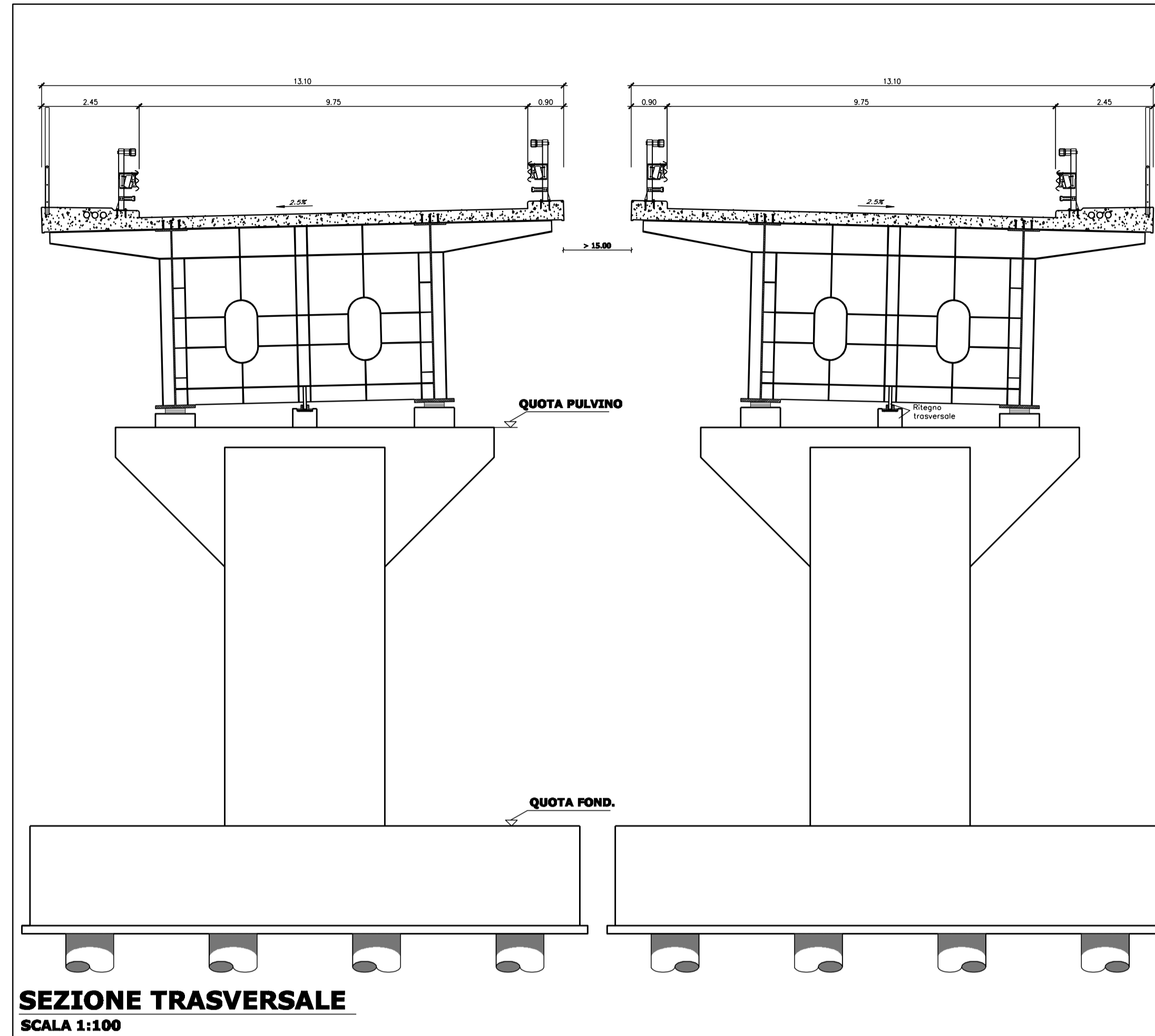
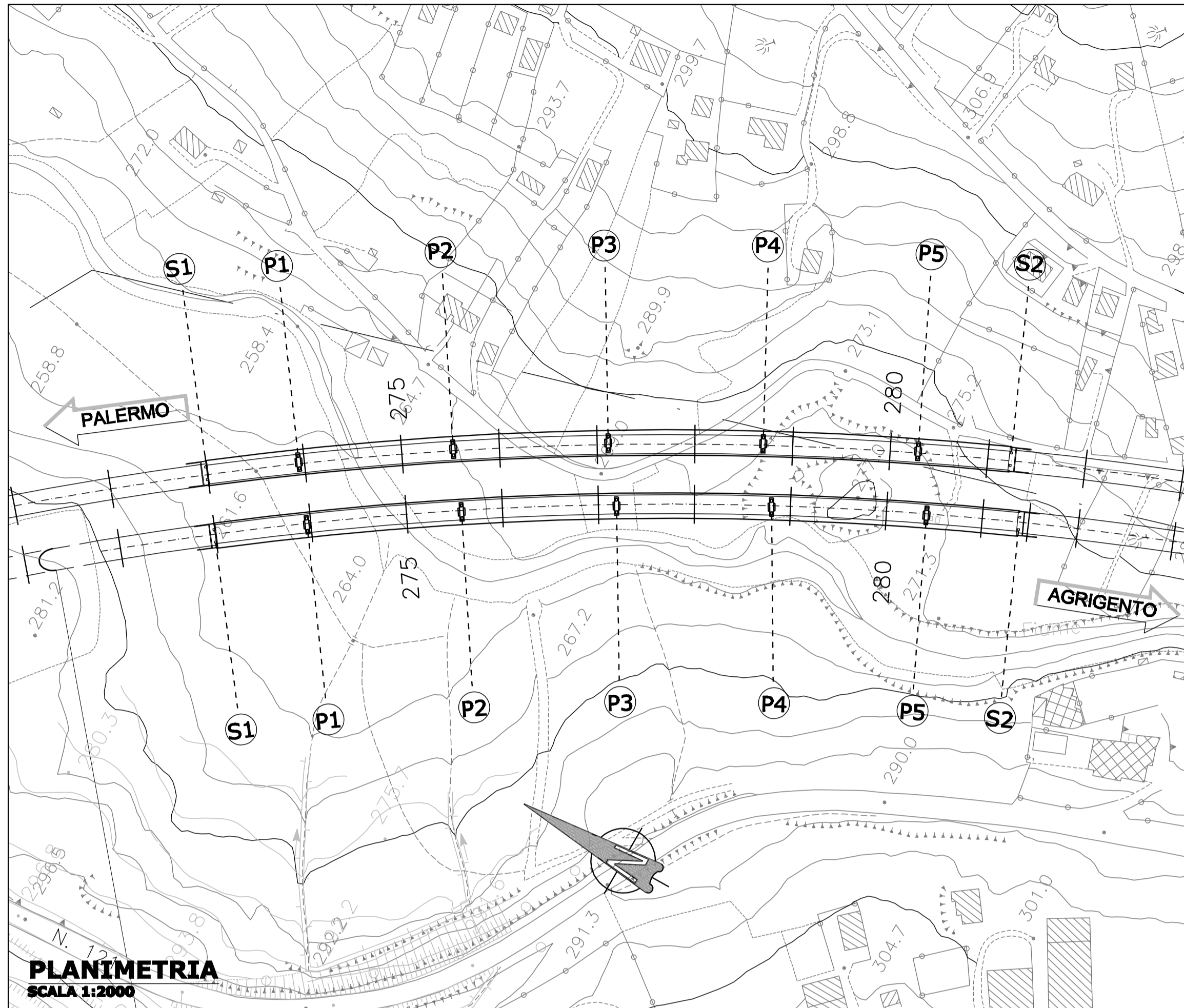


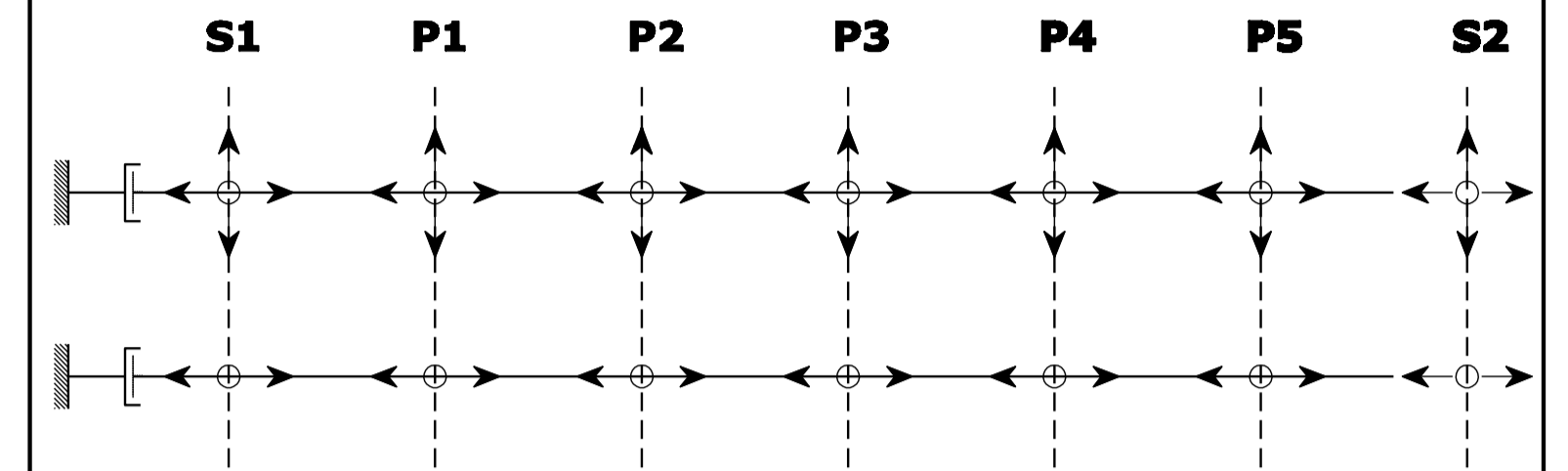
**VIADOTTO N°8-"TESTA MONTATA" L=416,00 m
(Acclio a sez. var. N°4x80,00 m + N°2x48,00 m)**



ELABORATI CORRELATI

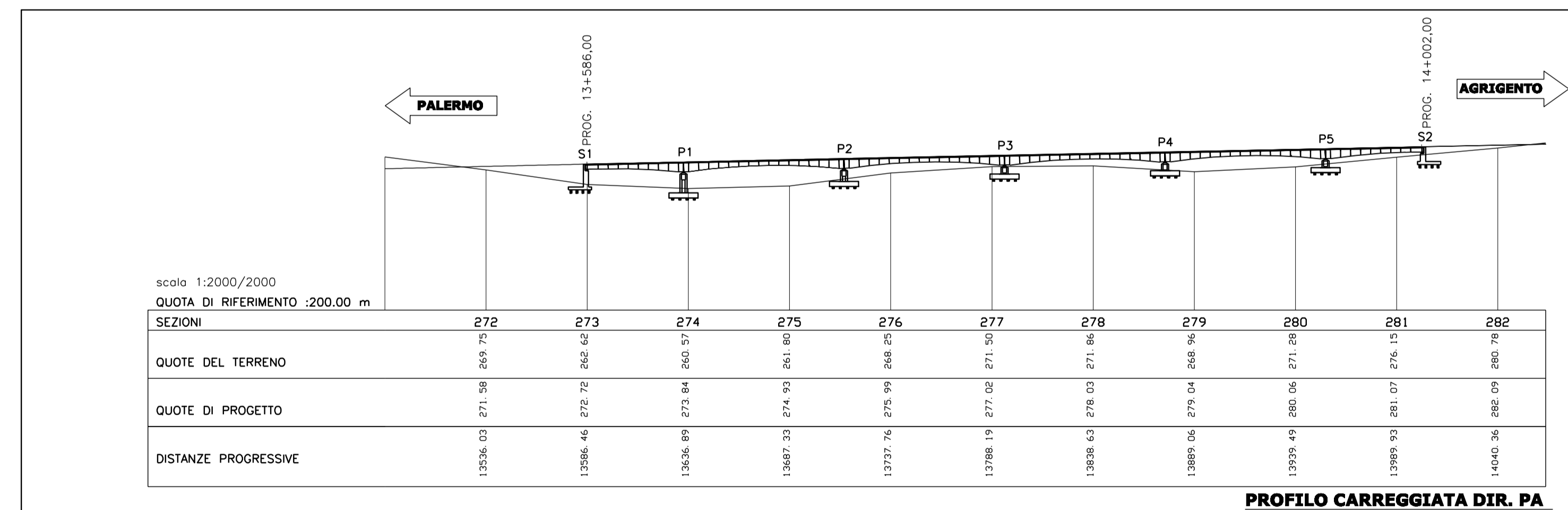
P00_V100_STR_DT00
P00_V100_STR_DT01
P00_V100_STR_DT02

SCHEMA DEGLI APPOGGI



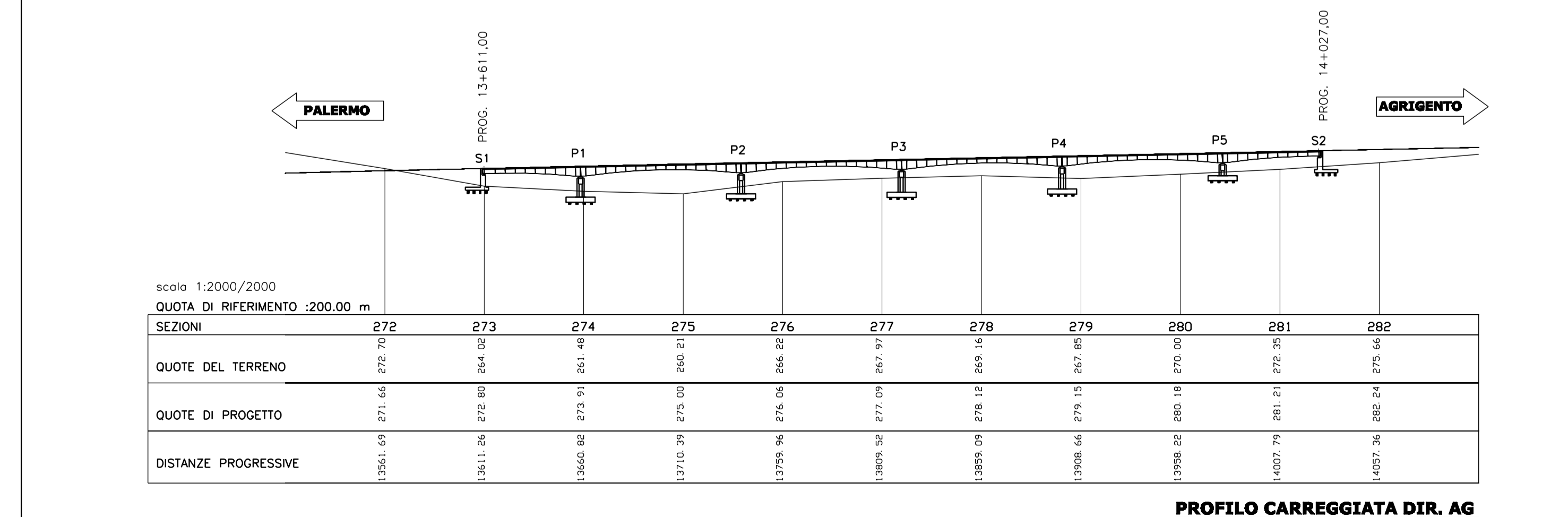
LEGENDA VINCOLI

- **APPOGGIO FISSO**
- ◀○▶ **APPOGGIO UNIDIREZIONALE**
- ↕ **APPOGGIO BIDIREZIONALE**
- ⊥ **DISPOSITIVO AUSILIARIO A COMPORTAMENTO VISCOSO**



"TESTA MONTATA" CARREGGIATA DIR. PA

PILA	Q. PROG.	Q. FOND.	Q. PULV.	H
S1	272,73	281,37	269,37	8
P1	273,79	258,40	268,40	10
P2	275,51	284,12	270,12	6
P3	277,15	287,76	271,76	4
P4	278,78	289,37	273,37	4
P5	280,37	270,98	274,98	4
S2	281,33	273,97	277,97	4



"TESTA MONTATA" CARREGGIATA DIR. AG

PILA	Q. PROG.	Q. FOND.	Q. PULV.	H
S1	272,80	283,44	269,44	6
P1	273,88	258,49	268,49	10
P2	275,62	280,23	270,23	10
P3	277,29	280,91	271,91	11
P4	278,96	282,57	273,57	11
P5	280,62	269,23	275,23	6
S2	281,62	272,26	278,26	6



**ITINERARIO
PALERMO – AGRIGENTO (SS121-SS189)
AMMODERNAMENTO DEL TRATTO PALERMO-LERCARA**

PROGETTO PRELIMINARE / STUDIO DI IMPATTO AMBIENTALE

GRUPPO DI PROGETTAZIONE ANAS
RESPONSABILE DI PROGETTO: Dott. Ing. Fabrizio Arciuli

PROGETTISTA: Dott. Ing. M. Averardi, Ordine Ing. di Roma n. 8770; Dott. Ing. A. Valente, Ordine Ing. di Roma n. 20739

ASSISTENZA ALLA PROGETTAZIONE: Ing. F. Nigrelli - Coordinatore

ATKINS
Responsabile Ing. P.R. Elliott

SERING Ingegneria
Responsabile Ing. S. Di Maio

RESPONSABILI TECNICI: Geom. Michele Pacelli, Dott. Ing. Giampiero Liberati, Dott. Ing. Fulvio Soccodato, Dott. Ing. Giuseppe Imbraguglio, Dott. Geol. Flavio Capozucco, Dott. Arch. Barbara Bianchini, Dott. Ing. Francesco Bezi, Dott. Ing. Pierluigi Fabbro, Dott. Arch. Roberto Roggi, Ing. Pier Giorgio D'Armini

Traccati: Geotecnica, Idraulica, Strutture, Geologia, Ambiente, Impianti, Espropri/Interferenze, Computi, Studio Trasportistico

Ing. F. Amico, Ing. D. Anello, Ing. G. Bicker, Ing. C. Bonincontro, Ing. F. Busiaccchi, Ing. V. Conzoneri, Ing. M. Chubb, Arch. P. Coniglio, Prof. Ing. G. Giambanco, Arch. F. Giambrodo, Ing. F. Giangreco, Arch. G. Graziani, Ing. M. Hawley, Ing. R. Kimber, Ing. M. Loscari, Arch. C. Luzzo, Geom. A. Lo Prizzi, Prof. D. Lo Bosco, Ing. S. Nigrelli, Ing. A. Fontaleona, Ing. V. Plescia, Ing. G. Rosone, Ing. T. Short, Ing. G. Speciale, Ing. V. Sykes, Geol. M. Vallone, Ing. H. Woods, Ing. M. Wright

VISTO: IL RESP. DEL PROCEDIMENTO	DATA
Dott. Ing. Massimiliano Fidenzi	PROTOCOLLO

**QUADRO DI RIFERIMENTO PROGETTUALE
OPERE D'ARTE MAGGIORI – PONTI E VIADOTTI
VIADOTTO 08 "TESTA MONTATA"
PIANTE, PROSPETTO E SEZIONI**

CODICE PROGETTO	CODICE FILE	P00_IA21_STR_D106_A.DWG	REVISIONE	FOGLIO	SCALA:
L0410A	P 0301	CODICE ELAB.	P00IA21STRD106	A 01 01	VARIE
C					
B					
A	EMISSIONE	30/05/07		ARCIULI	VALENTE
REV.	DESCRIZIONE	DATA	REDATTO	VERIFICATO	APPROVATO