


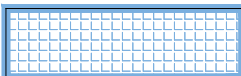


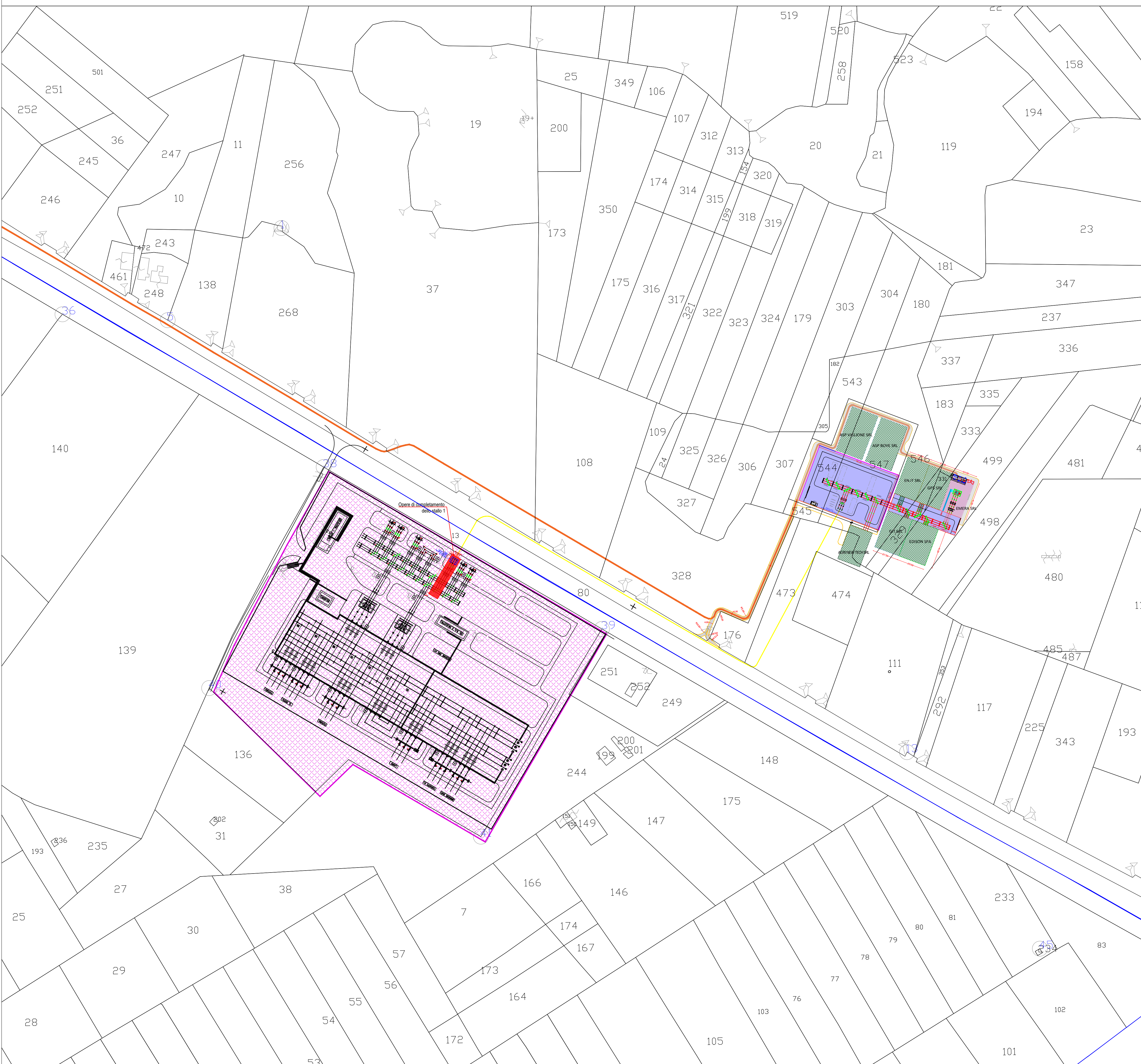


LEGENDA

-  SE RTN 380/150 kV "MATERA" (Terna S.p.A)
-  Altri produttori
-  SE di Raccolta "VAS-ORP" 150 kV - Utente
-  Strada di accesso SET Utente
-  SET 150/33 kV Utente
-  Cavo AT 150 kV
-  Cavo MT 33 kV - Utente



**TERNA S.p.A.**  
**Viale Egidio Galbani, 70 - 00156 Roma**

Realizzazione di opere per la connessione alla RTN di un impianto fotovoltaico della potenza di picco pari a 44.01 MW e potenza di immissione pari a 42 MW da ubicarsi nei Comuni di Santaramo in Colle (BA), Altamura (BA) e Matera (MT)

OPERE DI CONNESSIONE

COMUNE DI SANTARAMO IN COLLE (BA)  
 IDENTIFICATIVO CATASTALE: Foglio 103 - P.lle 328, 329, 331, 333, 473, 474, 499, 544, 545, 546, 547  
 COMUNE DI MATERA (MT)  
 IDENTIFICATIVO CATASTALE: Foglio 19 - P.lle 6, 13, 80

Codice Pratica: 201901422

Tipo: **INQUADRAMENTO TERRITORIALE DELLE  
 OPERE DI CONNESSIONE SU  
 MAPPA CATASTALE**

Scala  
 Elaborato:  
 201901422\_PTO\_02\_01  
 Formato: A1  
 Data: 13/12/2022

Committente:

**EMERA s.r.l.**  
 Largo Augusto, 3 | 20122 - MILANO (MI)  
 pec: [emera-srl1@legalmail.it](mailto:emera-srl1@legalmail.it)

**MATE System srl**

Via Papa Pio XII, n.8 | 70020 - Cassano delle Murge (BA)  
 tel. +39 080 3072072  
 mail: [info@matesystemsrl.it](mailto:info@matesystemsrl.it) | pec: [matesystem@pec.it](mailto:matesystem@pec.it)

Progettista:  
 Dott. Ing. Francesco Ambron



Estremi per il benessere di Terna:

Rev. n°	Data	Descrizione	Redatto	Controllato	Approvato
00	27/10/2020	1° Emissione - presentazione per benessere TERNA	TERLUZZI	TERLUZZI	TERLUZZI
01	13/12/2022	2° Emissione	MEMEO	MEMEO	AMBRON