

FOTOINSERIMENTO - VISTA 1 - ANTE OPERAM



FOTOINSERIMENTO - VISTA 1 - POST OPERAM



FOTOINSERIMENTO - VISTA 4 - ANTE OPERAM



FOTOINSERIMENTO - VISTA 4 - POST OPERAM



FOTOINSERIMENTO - VISTA 5 - ANTE OPERAM



FOTOINSERIMENTO - VISTA 5 - POST OPERAM



FOTOINSERIMENTO - VISTA 2 - ANTE OPERAM



FOTOINSERIMENTO - VISTA 2 - POST OPERAM



FOTOINSERIMENTO - VISTA 6 - ANTE OPERAM



FOTOINSERIMENTO - VISTA 6 - POST OPERAM



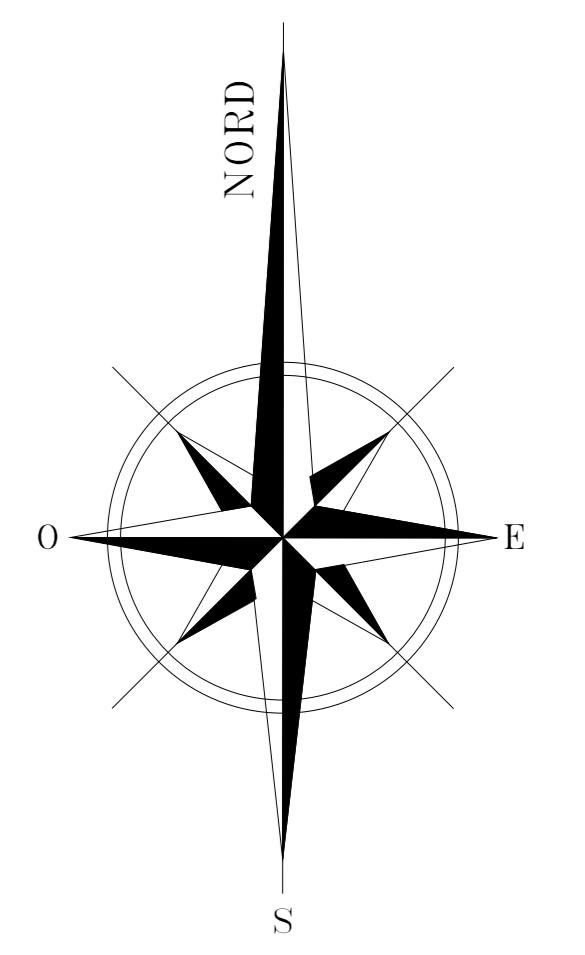
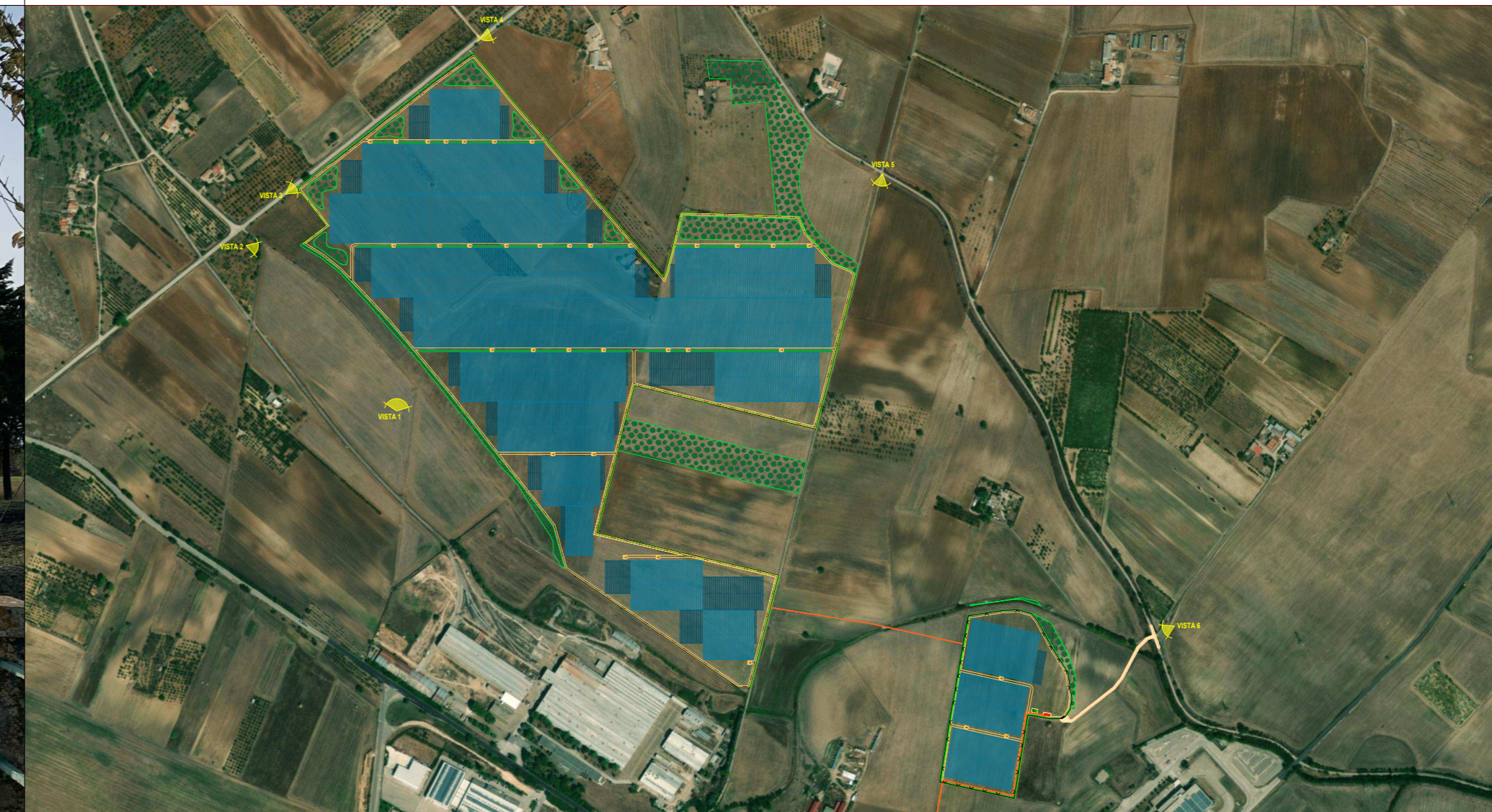
FOTOINSERIMENTO - VISTA 3 - ANTE OPERAM



FOTOINSERIMENTO - VISTA 4 - POST OPERAM



PUNTI VISUALI - SCALA 1:10.000



Legenda:

	Ingegnere scema monofase di 15 moduli FTV
	Ingegnere scema monofase di 32 moduli FTV
	Cabina elettrica di trasformazione MT/AT - 305,8 kV
	Cabina di parallelo in Media Tensione 30 kV
	Cabina di montaggio
	Linea di connessione MT 30 kV
	Linea di connessione AT 150 kV
	Viabilità esterna area di impianto
	Viabilità interna area di impianto
	Riduzione perimetrale
	Canalicolo di accesso alla area di impianto
	Area a verde - mitigazione visiva interna e perimetrale
	Area a verde - Cortina a verde interna all'impianto

REGIONE PUGLIA PROVINCIA di BARI

COMUNI di SANTERAMO IN COLLE e ALTAMURA

EMERA s.r.l. Società controllata al 100% da BayWa re. Italia srl
Largo Augusto n°3 - 20122 Milano (MI)

BayWa re.

<p>SOLARIS ENGINEERING S.R.L. Via le Trezze snc 17425 Mareo di Grotte (TA) Tel. 098277406 e-mail: info@solarisengineering.it</p>	<p>STUDIO INGEGNERIA ELETTRICA Ing. Roberto Montemurro Via Nazario Sauro n.6 74013 Grottole (TA) Tel. +39 347983102 e-mail: ing.roberto.montemurro@gmail.com</p>
<p>SOLARIS ENGINEERING S.R.L. Via le Trezze snc 17425 Mareo di Grotte (TA) Tel. 098277406 e-mail: info@solarisengineering.it</p>	<p>STUDIO GIORDANO Ing. Daniele Giordano Via Armando Fava n.1 70100 Bari (BA) Tel. +39 333813037 e-mail: studiogiordano@gmail.com</p>
<p>TECNOVIA S.R.L. Piazza Fieschi n.1 39100 Bolzano (BZ) Tel. 0471282833 e-mail: info@tecnovia.it</p>	<p>GEOLOGIA TECNICA & AMBIENTALE Dott. Geologo Francesco Scopo Via Nazario Sauro n.6 74013 Grottole (TA) Tel. +39 347983102 e-mail: francesco.scopo@tiscali.it</p>
<p>MATE SYSTEM S.R.L. Via Pupa Pio XI n.81 70200 Canaro delle Murge (BA) Tel. 080549436 e-mail: info@matelatemat.it</p>	<p>GEOLOGIA TECNICA & AMBIENTALE Dott. Geologo Francesco Scopo Via Nazario Sauro n.6 74013 Grottole (TA) Tel. +39 347983102 e-mail: francesco.scopo@tiscali.it</p>
<p>STUDIO FRANCESCO PIGNATARO Via Carlo Levi snc 74013 Grottole (TA) Tel. 098224650 e-mail: safran@studiospignataro@gmail.com</p>	

Progetto per la realizzazione di un impianto per produzione di energia elettrica da fonte solare fotovoltaica di potenza di piccolo pari a 43,20 MWp e potenza di immissione pari a 42,00 MW su tracker ad inasamento monoaissiale (nord-sud) nei Comuni di Santeramo in Colle ed Altamura (Zona Industriale "Iscro") e delle opere connesse ed infrastrutture indispensabili alla costruzione e all'esercizio dell'impianto nel Comune di Matera.

Aut. Anal. Paesaggistica

Nome file: G4KMV67_Fotosimulazioni_01_rev01.pdf

Dimensione file: Fotosimulazioni dell'impianto

01	Aprile 2022	Integrazione - fase di Conferenza di Servizi del 14/03/2022	R.Montemurro	R.Montemurro	Enesa Srl
00	Febbraio 2021	Emissione di progetto definitivo	R.Montemurro	R.Montemurro	Enesa Srl
Rev.	Data	Oggetto della revisione	Elaborazione	Verifica	Approvazione

Scala: 1:10.000
Formato: A0