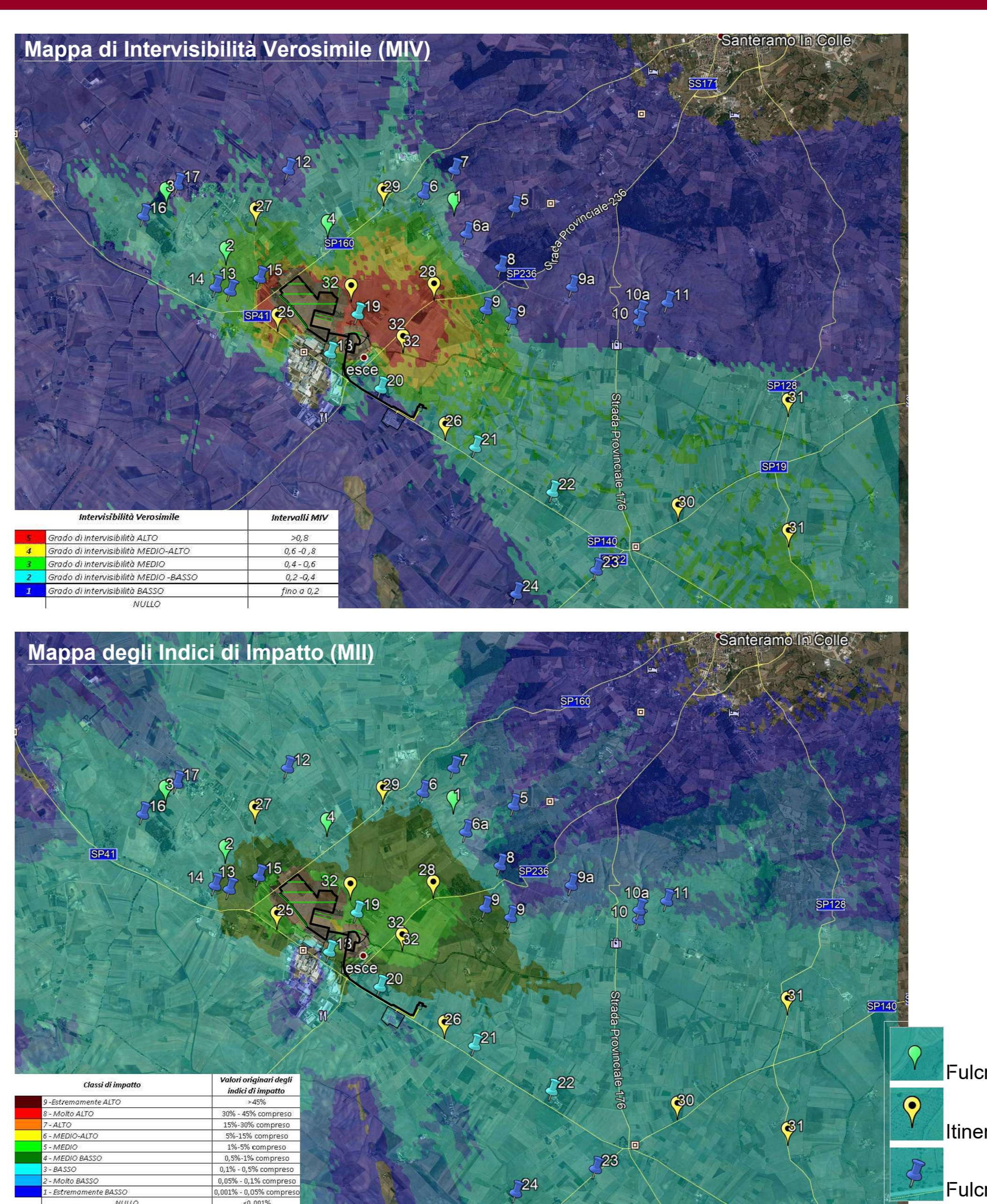


Elementi identitari e strutturali del paesaggio

ID	Denominazione	Classificazione PPTR	VISTA N.
1	costone murgiano	UCP	v 11
2	Sarra Fiascone	ZSC, ZPS (IT9120007) Murgia Alta, IBA	
3	Murgia Catena	—	
4	Monte Fungale	—	v 09
5	Contrada Lama di Lupo	BP_Zona gravata da usi civili	
6	Masseria Sava - Jazzo	UCP_Sito di inter.storico-cult.	v 10, v12
7	Jazzo non denominato nei pressi di m.ria Sava	UCP_Sito di inter.storico-cult.	
8	Masseria Iacoviello	UCP_Sito di inter.storico-cult. (XXI-XXI sec)	v 13
9	Masseria De Laurentis - Jazzo	UCP_Sito di inter.storico-cult.	v 14
10	Masseria Torretta	UCP_vincolo architettonico, ai sensi della L. 1089	
10a	Jazzo Torretta	UCP_Sito di inter.storico-cult.	
11	Pedali di Serra Marsara	UCP_Sito di inter.storico-cult.	
12	Masseria S. Francesco	UCP_Sito di inter.storico-cult.	
13	Jesce (cod. PPTR vigente AR0529)	BP_vincolo architettonico, ai sensi della L. 1089	
14	Cipria e masseria Jesce (cod. PPTR AR0011)	UCP_vincolo architettonico, ai sensi della L. 1089	
15	Jazzi zona masseria Jesce	UCP_Sito di inter.storico-cult.	
16	Inseggiamenti di Murgia Catena	UCP_Sito di inter.storico-cult.	
17	Masseria Sgarrone	UCP_Sito di inter.storico-cult.	
18	Masseria Baldassarre	—	
19	Masseria Cappella Vecchia - IGM	—	
20	Masseria Fontana di Tavola - IGM	—	
21	Masseria Spallone -IGM	—	
22	Masseria di Donini -IGM	—	
23	Masseria Chiancone -IGM	—	
24	Masseria Pugliese -IGM	—	
25	SP 41	UCP_Via Appia, Tratturo n° 21 Mellù-Castellaneta	v03, v04, v05
26	SP 140	UCP_Traiturrello 93, Grumo Ap. - Santeramo in C.	v 02
27	Tratturrello Grumo A. - Santeramo in C.	UCP_Strada a valenza paesaggistica / strada panoramica	
28	SP 236	UCP_Strada a valenza paesaggistica	v01, v06, v08
29	SP 160	UCP_Strada a valenza paesaggistica	
30	SP 140	UCP_Strada a valenza paesaggistica	
31	SP 128/SP 19	UCP_Strada a valenza paesaggistica	
32	Strada interpodereale	—	v 07

Studio dell'intervisibilità e degli indici di impatto visivo - percettivi (metodologia LandFOV®)



Mappa con ubicazione delle viste



REGIONE PUGLIA PROVINCIA DI BARI

COMUNI di SANTERAMO IN COLLE e ALTAMURA

EMERA s.r.l. BayWa r.e.

Largo Augusto n°3 - 20122 Milano (MI)

Società controllata al 100% da BayWa r.e. Italia srl
Largo Augusto n°3 - 20122 Milano (MI)

SOLARIS ENGINEERING S.R.L. Via S. Teresa n°114200 Marina di Gioia (TA) Tel. 098477406 e-mail: info@solarisengineering.it	STUDIO INGEGNERIA ELETTRICA Ing. Roberto Montemuro Via Giuseppe di Vittorio n°41 14016 Massara (TA) Tel. +39 395576030 e-mail: roberto.montemuro@ingem.it
SOLARIS ENGINEERING S.R.L. Via S. Teresa n°114200 Marina di Gioia (TA) Tel. 098477406 e-mail: info@solarisengineering.it	STUDIO GIORDANO Ing. Daniele Giordano Via Armando Fausti n°1 70100 Bari (BA) Tel. +39 332819037 e-mail: studiogiordano@gmail.com
TECNOVIA S.R.L. Piazza Fava n°11 38100 Bolzano (BZ) Tel. 0471708333 e-mail: info@tecnovia.it	GEOLGIA TECNICA & AMBIENTALE Dott. Giorgio Francesco Scudo Via Nuovo Sarno n°1 14013 Gioia (TA) Tel. +39 347931810 e-mail: francesco@gtca.it
MATE SYSTEM S.R.L. Via Carlo Levi n°1 70100 Casano delle Murgie (BA) Tel. 0884240108 e-mail: info@matelamati.it	GEOLGIA TECNICA & AMBIENTALE Dott. Giorgio Francesco Scudo Via Nuovo Sarno n°1 14013 Gioia (TA) Tel. +39 347931810 e-mail: francesco@gtca.it
STUDIO FRANCESCO PIGNATARO Via Carlo Levi n°1 70100 Gioia (TA) Tel. 0984240108 e-mail: segreteria@studiopignataro.it	e-kora Srl Via F.lli Rossini n°29 20100 Torino (TO) Tel. +39 369881200 e-mail: francesco@e-kora.it

Progetto per la realizzazione di un impianto per produzione di energia elettrica da fonte solare fotovoltaica di potenza di piccolo pari a 43.20 MWp e potenza di immissione pari a 42.00 MW su tracker ad inseguimento monopassale (pod-stud) nel Comune di Santeramo in Colle (Zona Industriale "Iesca") e delle opere connesse ed infrastrutture indispensabili alla costruzione e all'esercizio dell'impianto nel Comune di Matera.

Autore: **M**

Analisi paesaggistica

OGGETTO: CAAMV67 - Fotoinserimenti_02_rev01

Descrizione lavoro: Fotoinserimenti dell'impianto di progetto: mappa dell'intervisibilità verosimile e degli indici di impatto visivo - percettivo

01	Aprile 2022	Integrazioni - fase di Conferenza dei Servizi del 14/03/2022	V. Fazio	R. Montemuro	Enea Srl
Rev.	Data	Oggetto della revisione	Elaborazione	Verifica	Approvazione

Scala: 1:10.000

Formato: A0

Colore: Pratica

CAAMV67