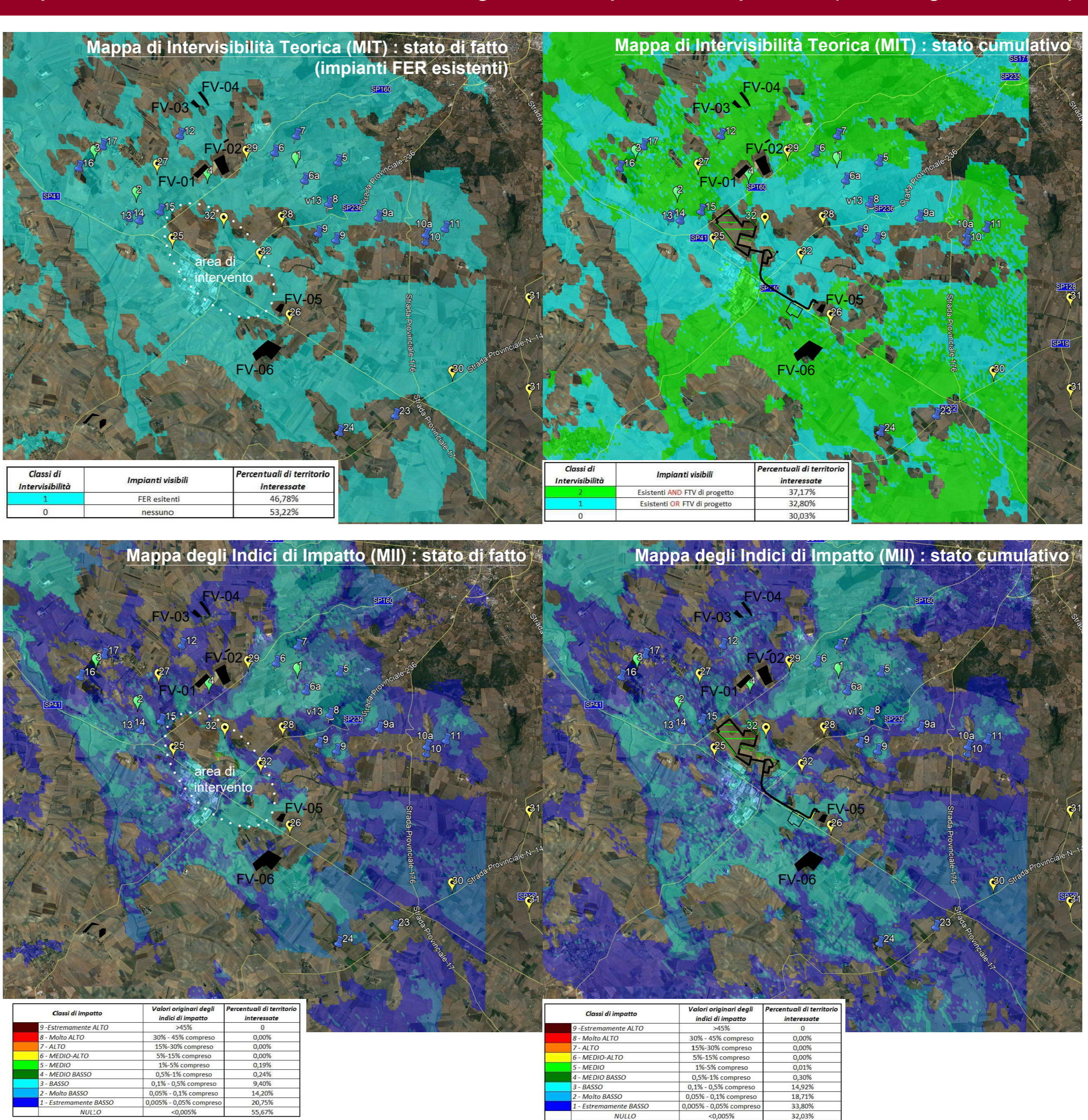


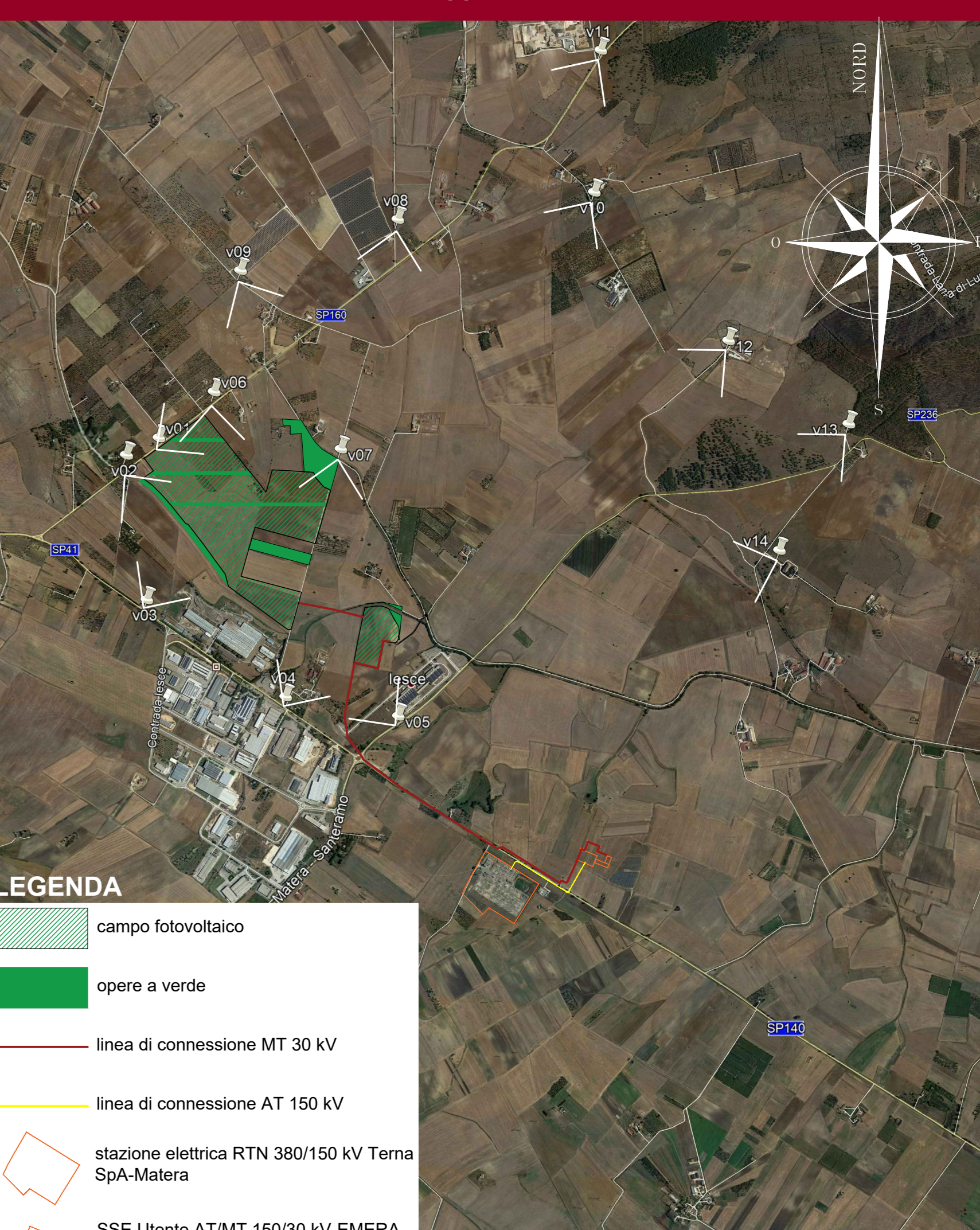
### Elementi identitari e strutturali del paesaggio

ID	Denominazione	Incremento valore di Intervisibilità Teorica (MIT) rispetto allo stato di fatto	Classe di indice di impatto visivo cumulativo (MI)	VISTA N.
1	costone murgiano		estremamente basso / basso	v 11
2	Sarra Fiascone		estremamente basso / basso	-
3	Murgia Catena		estremamente basso / molto basso	v 09
4	Monte Fungale		estremamente basso / molto basso	v 09
5	Contrada Lama di Lupo		basso	v 10, v12
6	Masseria Sava - Jazzo		basso	v 10, v12
7	Jazzo non denominato nei pressi di m.ria Sava		basso	v 10, v12
8	Masseria Iacoviello		basso	v 13
9	Masseria De Laurentis - Jazzo		basso	v 14
10	Masseria Torretta		basso	v 14
11	Jazzo Torretta		basso	v 14
12	Pedali di Serra Marsara		basso	v 14
13	Masseria S. Francesco		molto basso	-
14	Jesce (cod. PPTR vigente AR0529)		molto basso	-
15	Cipria e masseria Jesce (cod. PPTR AR0011)		molto basso	-
16	Jazzi zona masseria Jesce		molto basso	-
17	Inseggiamenti di Murgia Catena		molto basso	-
18	Masseria Sgarzone		molto basso	-
19	Masseria Baldassarre		molto basso	-
20	Masseria Cappella Vecchia - IGM		molto basso	-
21	Masseria Fontana di Tavola - IGM		molto basso	-
22	Masseria Spallone -IGM		molto basso	-
23	Masseria di Donini -IGM		molto basso	-
24	Masseria Chiancone -IGM		molto basso	-
25	Masseria Pugliese -IGM		molto basso	-
26	SP 41		estremamente basso / basso	v03, v04, v05
27	SP 140		basso	v03, v04, v05
28	Tratturello Grumo A - Santeramo in C.		estremamente basso / molto basso	v 02
29	SP 236		basso	v01, v06, v08
30	SP 140		basso	v01, v06, v08
31	SP 128/SP 19		basso	v01, v06, v08
32	Strada interpodereale		basso	v 07

### Impatti cumulativi: studio dell'intervisibilità e degli indici di impatto visivo - percettivi (metodologia LandFOV®)



### Mappa con ubicazione delle viste



**REGIONE PUGLIA** **PROVINCIA DI BARI**

**COMUNI di SANTERAMO IN COLLE e ALTAMURA**

**EMERA s.r.l.** **BayWa r.e.**

Largo Augusto n°3 - 20122 Milano (MI)

Società controllata al 100% da BayWa r.e. Italia srl  
Largo Augusto n°3 - 20122 Milano (MI)

<b>SOLARIS ENGINEERING S.R.L.</b> Via S. Teresa n°11 70100 Canosa di Puglia (CN) Tel. 088477406 e-mail: info@solarisengineering.it	<b>STUDIO INGEGNERIA ELETTRICA</b> Ing. Roberto Montemurro Via Giuseppe di Vittorio n°41 70100 Canosa (CN) Tel. +39 385576030 e-mail: roberto.montemurro@ing.it
<b>SOLARIS ENGINEERING S.R.L.</b> Via S. Teresa n°11 70100 Canosa di Puglia (CN) Tel. 088477406 e-mail: info@solarisengineering.it	<b>STUDIO GIORNANO</b> Ing. Daniela Giordano Via Armando Fausti n°11 70100 Bari (BA) Tel. +39 333813637 e-mail: studiogioernano@gmail.com
<b>TECNOVIA S.R.L.</b> Piazza Fava n°11 38100 Bolzano (BZ) Tel. +39 471000000 e-mail: info@tecnovia.it	<b>GEOLGIA TECNICA &amp; AMBIENTALE</b> Dott. Giorgio Francesco Scoto Via Nuovo Sarno n°11 70100 Canosa (CN) Tel. +39 347931830 e-mail: tecnovia@tecnovia.it
<b>MATE SYSTEM S.R.L.</b> Via Carlo Levi n°11 70100 Canosa di Puglia (BA) Tel. 088477406 e-mail: info@matesystem.it	<b>GEOLGIA TECNICA &amp; AMBIENTALE</b> Dott. Giorgio Francesco Scoto Via Nuovo Sarno n°11 70100 Canosa (CN) Tel. +39 347931830 e-mail: tecnovia@tecnovia.it
<b>STUDIO FRANCESCO PIGNATARO</b> Via Carlo Levi n°11 70100 Canosa (CN) Tel. 088477406 e-mail: studiofrancescopignataro@gmail.com	<b>e-Kora S.R.L.</b> Via F.lli Rossini n°29 70100 Canosa (CN) Tel. +39 385576030 e-mail: info@e-kora.it

Progetto per la realizzazione di un impianto per produzione di energia elettrica da fonte solare fotovoltaica di potenza di piccolo pari a 43,20 MWp e potenza di immissione pari a 42,00 MW su tracker ad inseguimento monopassale (pod-stud) nel Comune di Santeramo in Colle (Zona Industriale "Iscia") e delle opere connesse ed indispensabili alla costruzione e all'esercizio dell'impianto nel Comune di Matera.

Analisi paesaggistica

OGGETTO: Fotoinserimenti, 03\_rev01

Scale: 1:10.000

Formato: A0