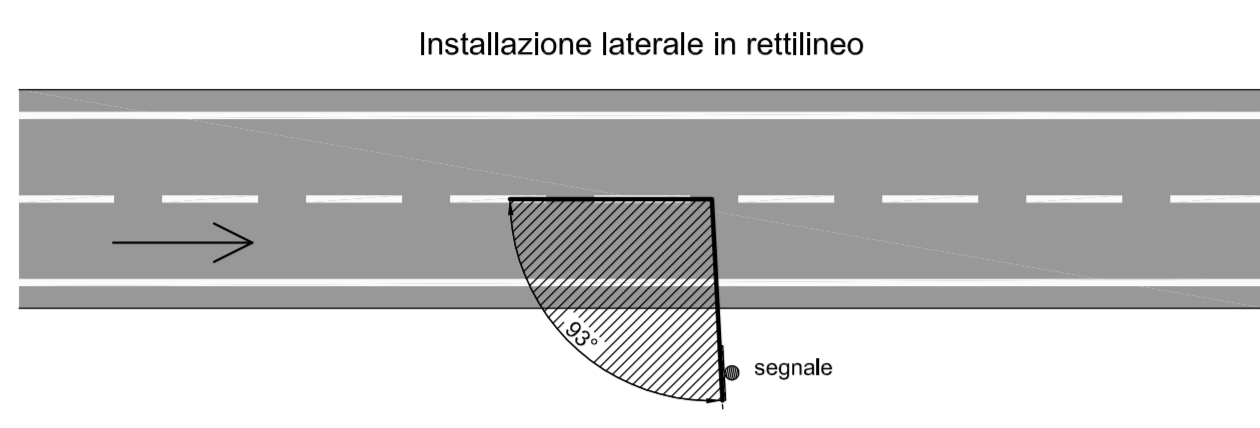


VISIBILITA' DEI SEGNALI (Art.79 - Art.39 Cod.Str.)

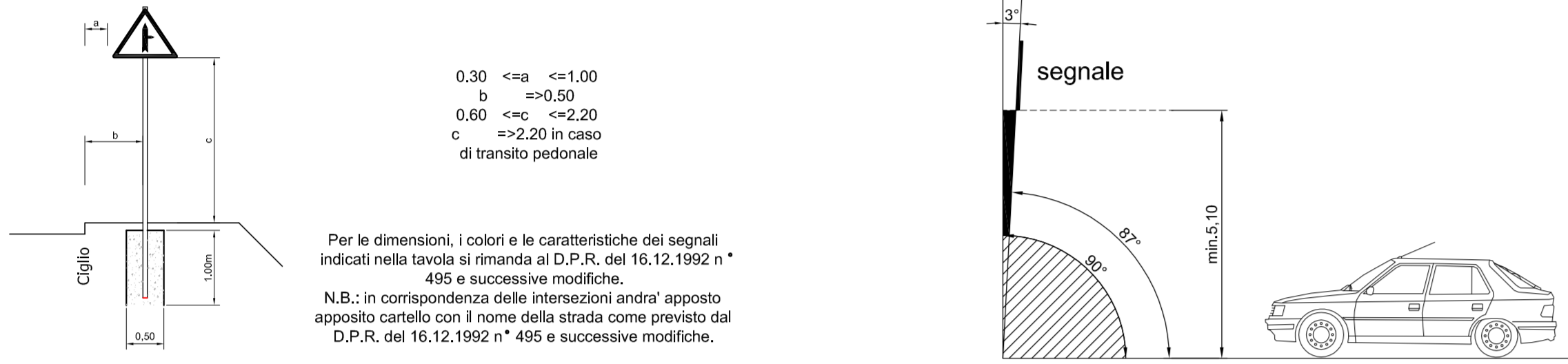
TIPI DI STRADE	SEGNALI DI PERICOLO	SEGNALI DI PRESCRIZIONE
Autostrade e strade extraurbane principali.....	m 150	m 250
Strade extraurbane secondarie e urbane di scorrimento (con velocità superiore a 50 km/h).....	m 100	m 150
Altre strade.....	m 50	m 80

INSTALLAZIONE DEI SEGNALI (Art.81 - Art.39 Cod.Str.)

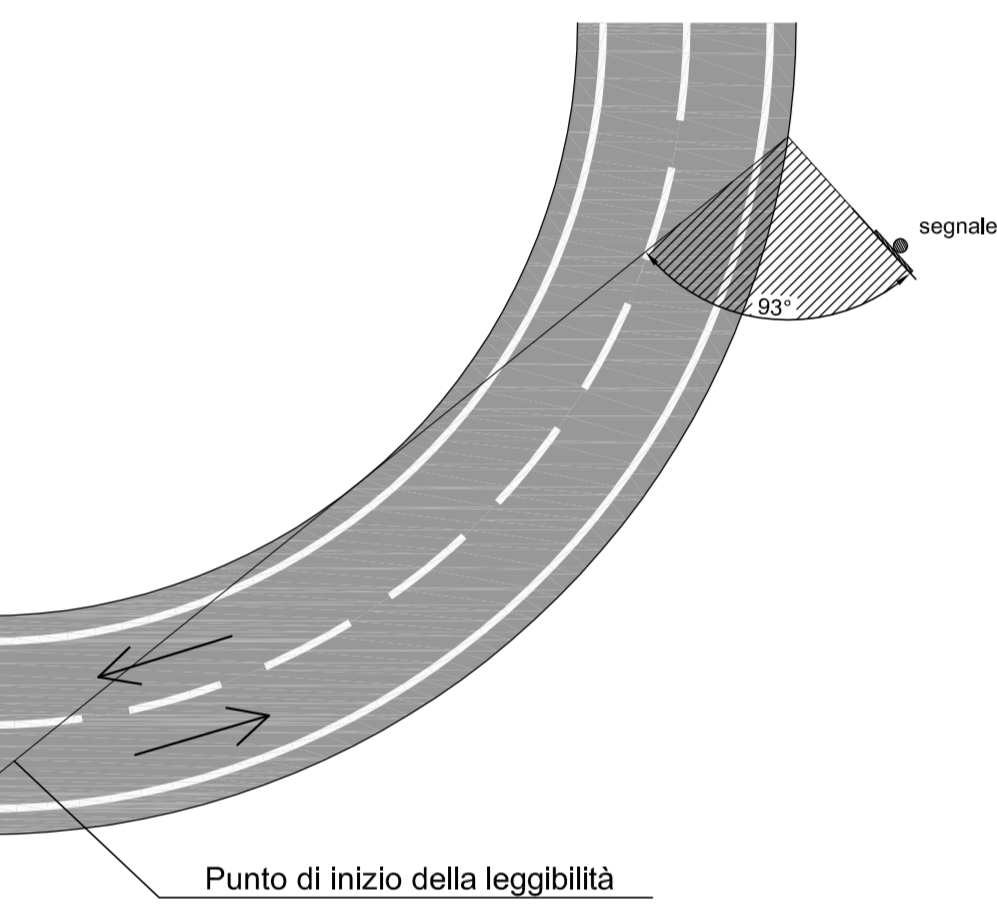


Ubicazione segnali laterali

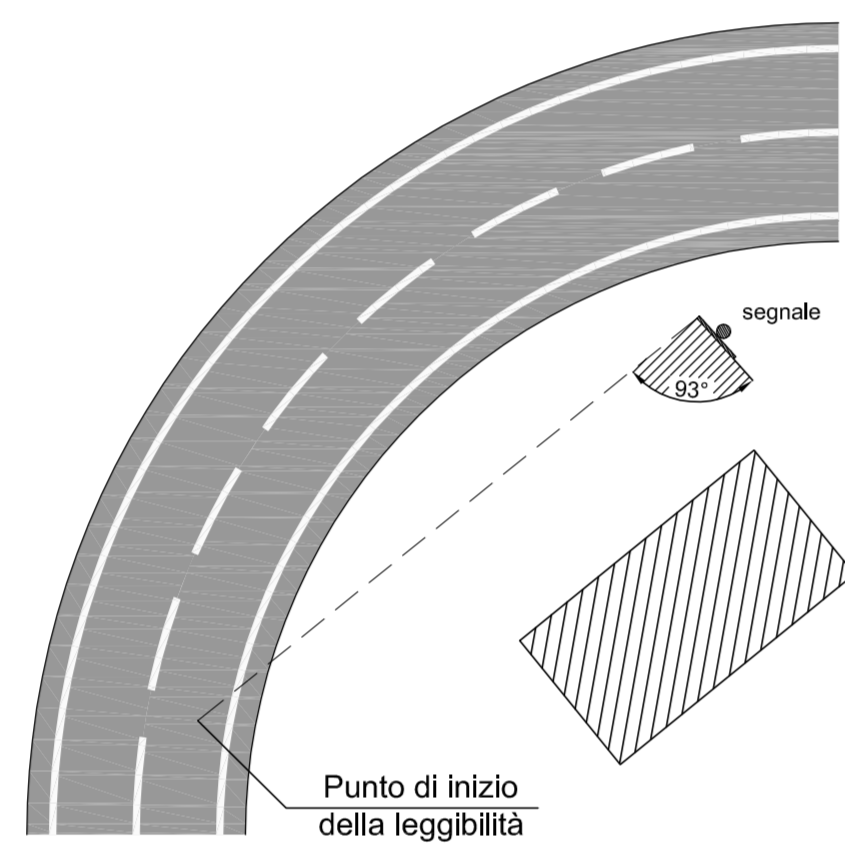
Installazione sopra la carreggiata



Installazione laterale in curva sinistrorsa

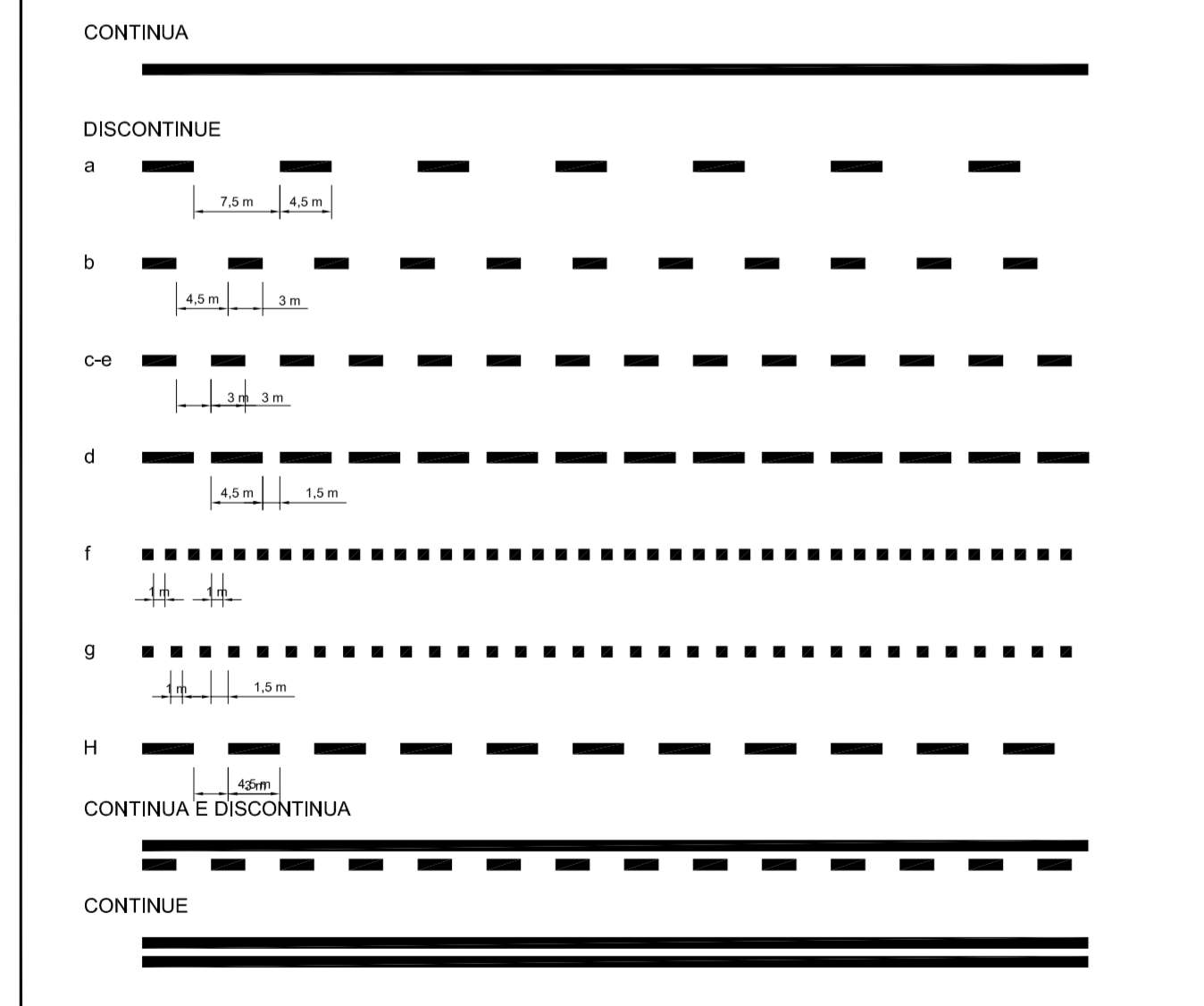


Installazione laterale in curva destrorsa in assenza di ostacoli che limitano la visibilità



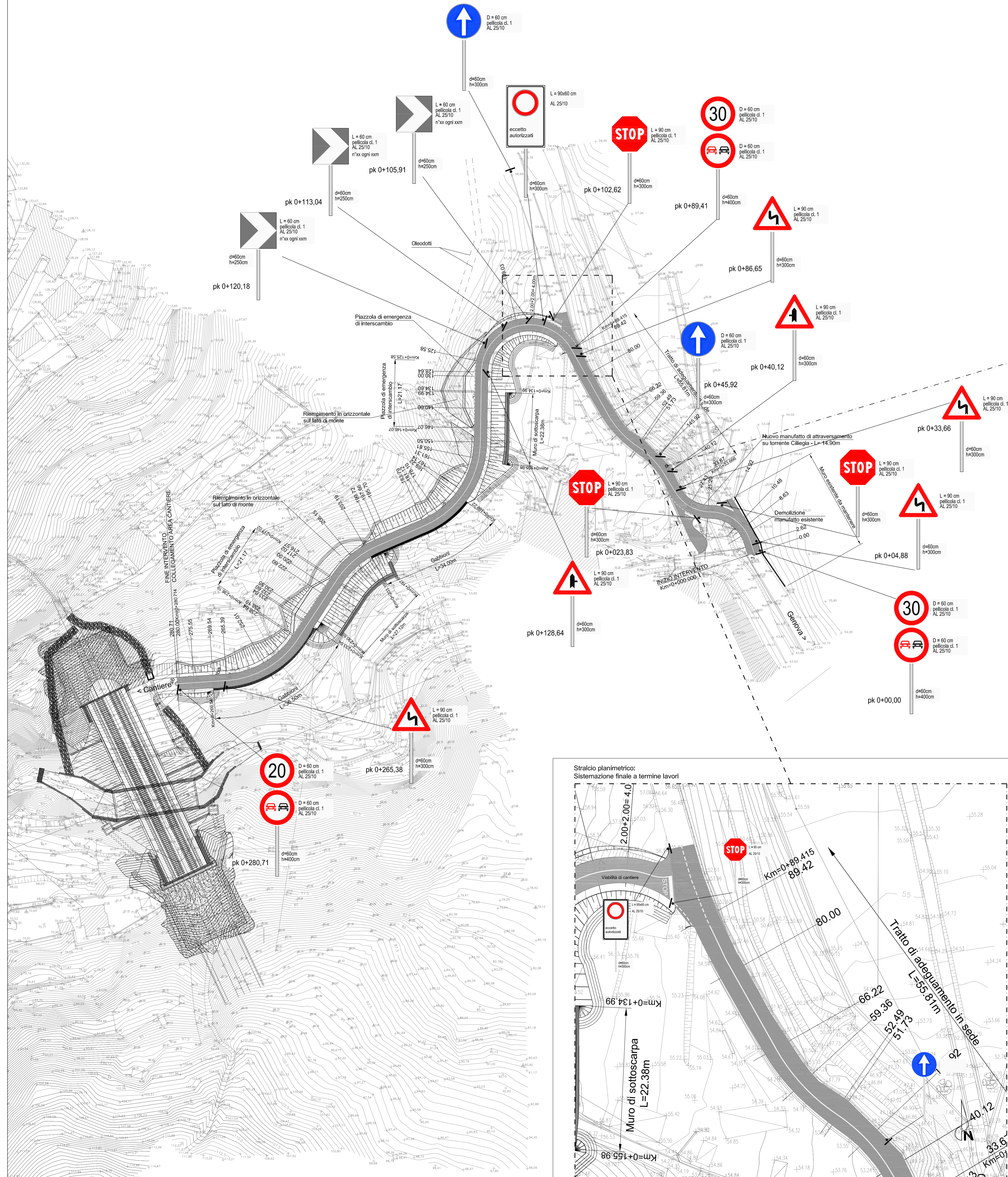
STRISCE LONGITUDINALI (Art.138 - Art.40 Cod.Str.)

TIPO DI STRISCIA	TRATTO (m)	INTERVALLO (m)	AMBITO DI APPLICAZIONE
a	4,5	7,5	Per separazione dei sensi di marcia e delle corsie di marcia nei tratti con velocità di progetto superiore a 110 km/h.
b	3,0	4,5	Per separazione dei sensi di marcia e delle corsie di marcia nei tratti con velocità di progetto tra 50 e 110 km/h.
c	3,0	3,0	Per separazione dei sensi di marcia e delle corsie di marcia nei tratti con velocità non superiore a 50 km/h o in galleria.
d	4,5	1,5	Per strisce di preavviso dell'approssimarsi di una striscia continua.
e	3,0	3,0	Per delimitare le corsie di accelerazione e decelerazione.
f	1,0	1,0	Per strisce di margine, per interruzione di linee continue in corrispondenza di accessi laterali di passi carrai.
g	1,0	1,5	Per strisce di guida sulle intersezioni.
h	4,5	3,0	Per strisce di separazione delle corsie reversibili.



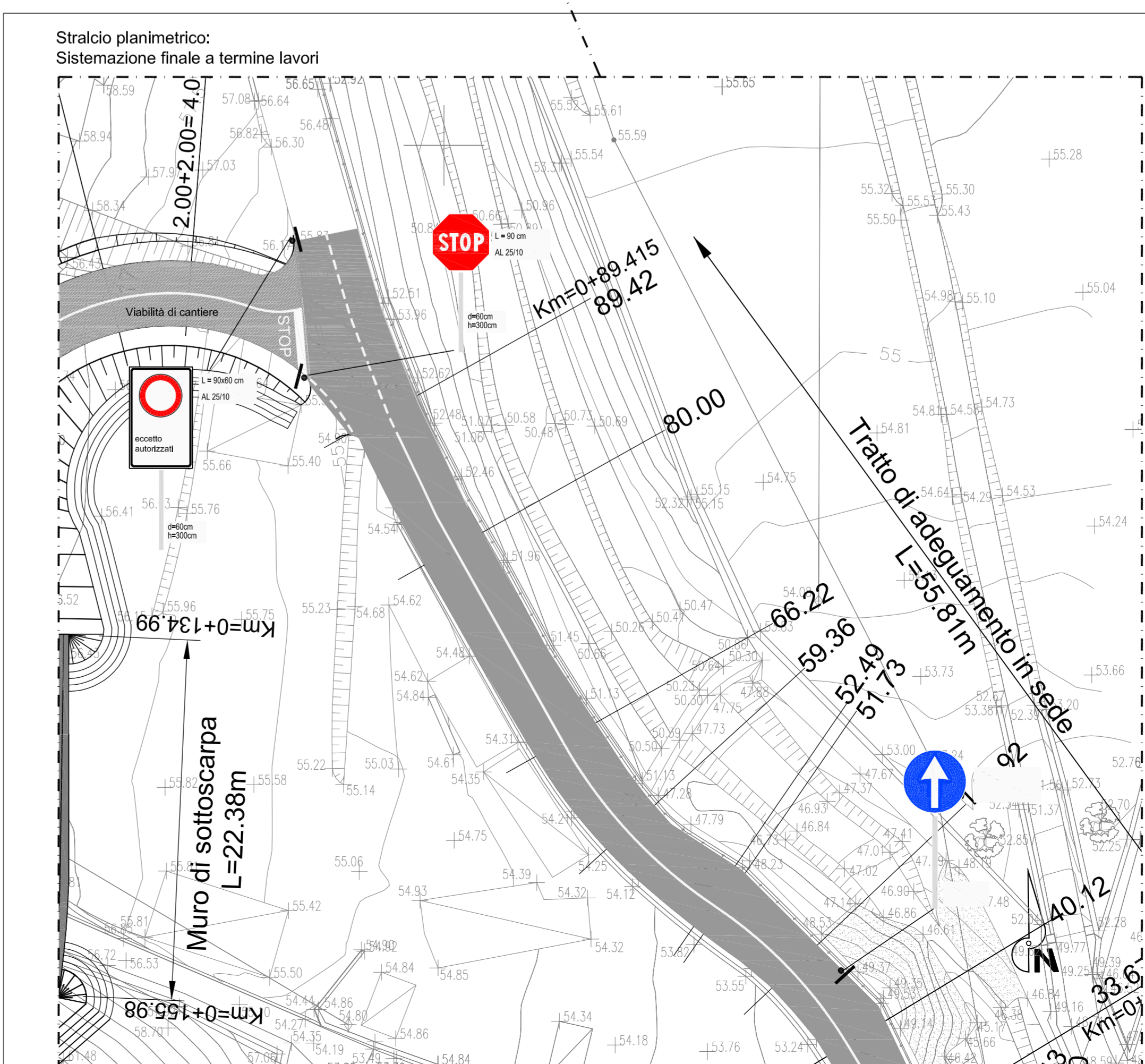
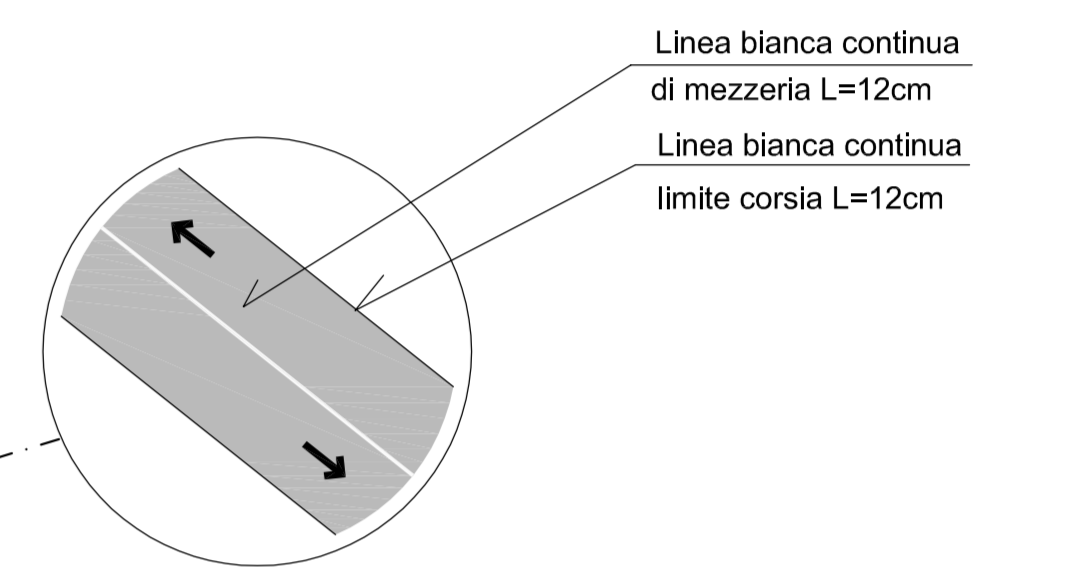
STRISCE DI MARGINE DELLA CARREGGIATA (Art.141 - Art.40 Cod.Str.)

CM	LARGHEZZA MINIMA DELLE STRISCE DI MARGINE	TIPOLOGIA DI STRADE
25		Autostrade e strade extraurbane principali
15		Rampe autostradali e rampe di strade extraurbane principali Strade extraurbane secondarie, urbane di scorrimento ed urbane di quartiere
12		Strade locali



SEGNALETICA STRADALE VERTICALE LEGENDA

	fig.37 - art. 107 fermarsi e dare precedenza		fig.48 - art. 116 divieto di accesso
	fig.36 - art. 106 dare precedenza		fig.50 - art. 116 limite massimo di velocità
	mod.43b - art. 112 intersezione a T con diritto di precedenza		fig.468 - art. 174 delemtori modulari di curva
	mod.43c - art. 112 intersezione a T con diritto di precedenza		fig.80 - art. 122 direzione obbligatoria dritta
	mod.6 - art. 86 doppia curva la prima a destra		



COMMITTENTE: **RETE FERROVIARIA ITALIANA**
GRUPPO FERROVIE DELLO STATO ITALIANO

ALTA SORVEGLIANZA: **ITAFERR**
GRUPPO FERROVIE DELLO STATO ITALIANO

GENERAL CONTRACTOR: **COIV**
Consorzio Costruttori Integrati Valchi

INFRASTRUTTURE FERROVIARIE STRATEGICHE DEFINITE DALLA LEGGE OBIETTIVO N.443/01
TRATTA A.V./A.C. TERZO VALICO DEI GIOVI
PROGETTO ESECUTIVO

NUOVA VIABILITA' DI ACCESSO AL CANTIERE Pk 1+180
Segnaletica
Planimetria e particolari costruttivi

GENERAL CONTRACTOR		DIRETTORE LAVORI		SCALA:
Consorzio Cociv Ing. G. Gognazzi				Varie

COMMESSA	LOTTO	FASE	ENTE	TIPO DOC.	OPERAZIONE	PROGR.	REV.
I G 5 1	0 1	E	C V	P 8	N V 0 5 0 0	0 0 5	B

Rev.	Descrizione emissione	Redatto	Data	Verificato	Data	Progettista	Data	Il PROGETTISTA
A00	Prima emissione	Ing. F. Cola	23/05/2012	Ing. F. Cola	28/05/2012	E. Pagani	31/05/2012	
B00	Revisione a seguito struttura 8201011338N/000001/A del 01/07/2012	Enrica	11/10/2012	Ing. F. Cola	12/10/2012	E. Pagani	15/10/2012	

Nome File: 1011-01-ECU-PROV-000-000-000
CUP: F81H02000000000