



Committente:
Alba Wind Srl
 Alba Wind Srl
 Via Sardegna, 40
 00187 Roma
 P.IVA/C.F. 16277231003

Titolo del Progetto:
Parco Eolico Alba Wind sito nel Comune di Piana degli Albanesi (PA) e di Monreale (PA)

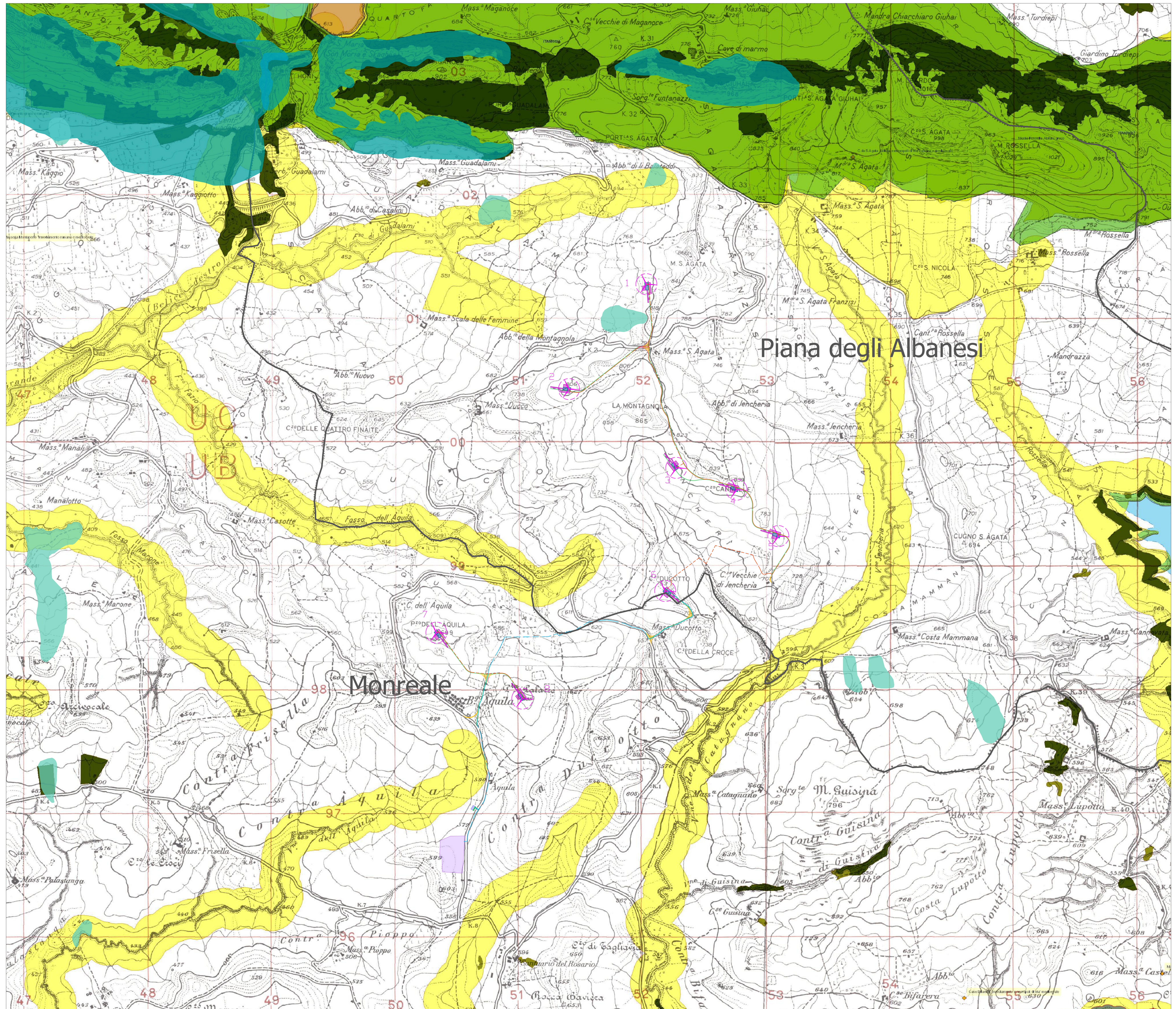
Documento:
Inquadramento aree non idonee
 N° Documento:
 IT-VesALB-BFP-ENV-DW-001
 Scala: 1:10.000 Foglio: 1/2

Progettista:
BFP
 Tecnico
 ing. Danilo POMPONIO
 Collaborazioni
 ing. Milena MIGLIORICO
 ing. Giulia CARRELLA
 ing. Tommaso MANCINI
 ing. Margherita DEBERNARDIS
 ing. Fabio MASTROSERIO
 ing. Martino LAPENNA
 ing. Nunzia ZECCHILLO
 ing. Miriam MATARESE
 ing. Roberta ALBANESE
 ing. Mariano MARSEGLIA
 ing. Giuseppe Federico ZINGARELLI
 ing. Dionisio STAFFIERI
 Responsabile commessa
 ing. Danilo POMPONIO

REV	DATA	DESCRIZIONE	DISEGNATO	CONTROLLATO	APPROVATO
00	13/09/2022	Emissione	zecchio	Migliorico	Pomponio
01					
02					
03					
04					
05					

- LEGENDA**
- Aerogeneratori
 - Piazzola definitiva
 - Piazzola temporanea
 - Cavidotto interno AT
 - Cavidotto esterno AT
 - Adeguamenti stradali
 - Viabilità di nuova realizzazione
 - Stazione
 - Cabina utente
 - Limiti comunali

- Aree non idonee**
- Beni paesaggistici D.Lgs. 42/04
 - Nodi RES - Zone ZSC/ZPS
 - Zone ZSC
 - Pietre da guado (stepping stones)
 - Aree di collegamento (corridoi ecologici)
 - Carta forestale D.Lgs. 227/01
 - Pericolosità geomorfologica P4
 - Pericolosità geomorfologica P3





Committente:
Alba Wind Srl
 Alba Wind Srl
 Via Sardegna, 40
 00187 Roma
 P.IVA/C.F. 16277231003

Titolo del Progetto:
Parco Eolico Alba Wind sito nel Comune di Piana degli Albanesi (PA) e di Monreale (PA)

Documento:
Inquadramento aree non idonee
 N° Documento: IT-VesALB-BFP-ENV-DW-001
 Scala: 1:10.000 Foglio: 2/2

Progettista:
BFP
 Tecnico
 ing. Danilo POMPONIO
 Collaborazioni
 ing. Milena MIGLIONICO
 ing. Giulia CARELLA
 ing. Tommaso MANCINI
 ing. Margherita DESERNARDIS
 ing. Fabio MASTROSERIO
 ing. Martino LAPENNA
 ing. Nunzia ZECCHILLO
 ing. Miriam MATARESE
 ing. Roberta ALBANESE
 ing. Mariano MARSEGLIA
 ing. Giuseppe Federico ZINGARELLI
 ing. Dionisio STAFFIERI
 Responsabile commessa
 ing. Danilo POMPONIO

REV	DATA	DESCRIZIONE	DISEGNATO	CONTROLLATO	APPROVATO
01	13/09/2022	Emissione	zecchilo	Migliorino	Pomponio
02					
03					
04					
05					

- LEGENDA**
- Aerogeneratori
 - Piazzola definitiva
 - Piazzola temporanea
 - Cavidotto interno AT
 - Cavidotto esterno AT
 - Adeguamenti stradali
 - Viabilità di nuova realizzazione
 - Stazione
 - Cabina utente
 - Limiti comunali

- Aree di Attenzione**
- Aree a pericolosità geomorfologica moderata (P1) individuate dal PAI
 - Aree a pericolosità geomorfologica media (P2) individuate dal PAI
 - Vincolo Idrogeologico

