



Committente:
Alba Wind Srl
 Alba Wind Srl
 Via Sardegna, 40
 00187 Roma
 P.IVA/C.F. 16277231003

Titolo del Progetto:
Parco Eolico Alba Wind sito nel Comune di Piana degli Albanesi (PA) e di Monreale (PA)

Documento:
Inquadramento su Piano di Tutela delle Acque (1/2)
 N° Documento:
 IT-VesALB-BFP-ENV-DW-010
 Scala:
 1:20.000

Progettista:
BFP
 Tecnico
 ing. Danilo POMPONIO
 Collaborazioni
 ing. Milena MIGLIONICO
 ing. Giulia CARELLA
 ing. Tommaso MANCINI
 ing. Margherita DEBERNARDIS
 ing. Fabio MASTROSERIO
 ing. Martino LAPENNA
 ing. Nunzia ZECCHILLO
 ing. Miriam MATARRESE
 ing. Roberta ALBANESE
 ing. Mariano MARSEGGLIA
 ing. Giuseppe Federico ZINGARELLI
 ing. Dionisio STAFFIERI
 Responsabile commessa
 ing. Danilo POMPONIO

REV	DATA	DESCRIZIONE	DISEGNATO	CONTROLLATO	APPROVATO
00	13/09/2022	Emissione	zecchio	Migliorino	Pomponio
01					
02					
03					
04					
05					

- LEGENDA**
- Aerogeneratori
 - Piazzola definitiva
 - Piazzola temporanea
 - Cavidotto interno AT
 - Cavidotto esterno AT
 - Adeguamenti stradali
 - Viabilità di nuova realizzazione
 - Stazione
 - Cabina utente
 - Limiti comunali

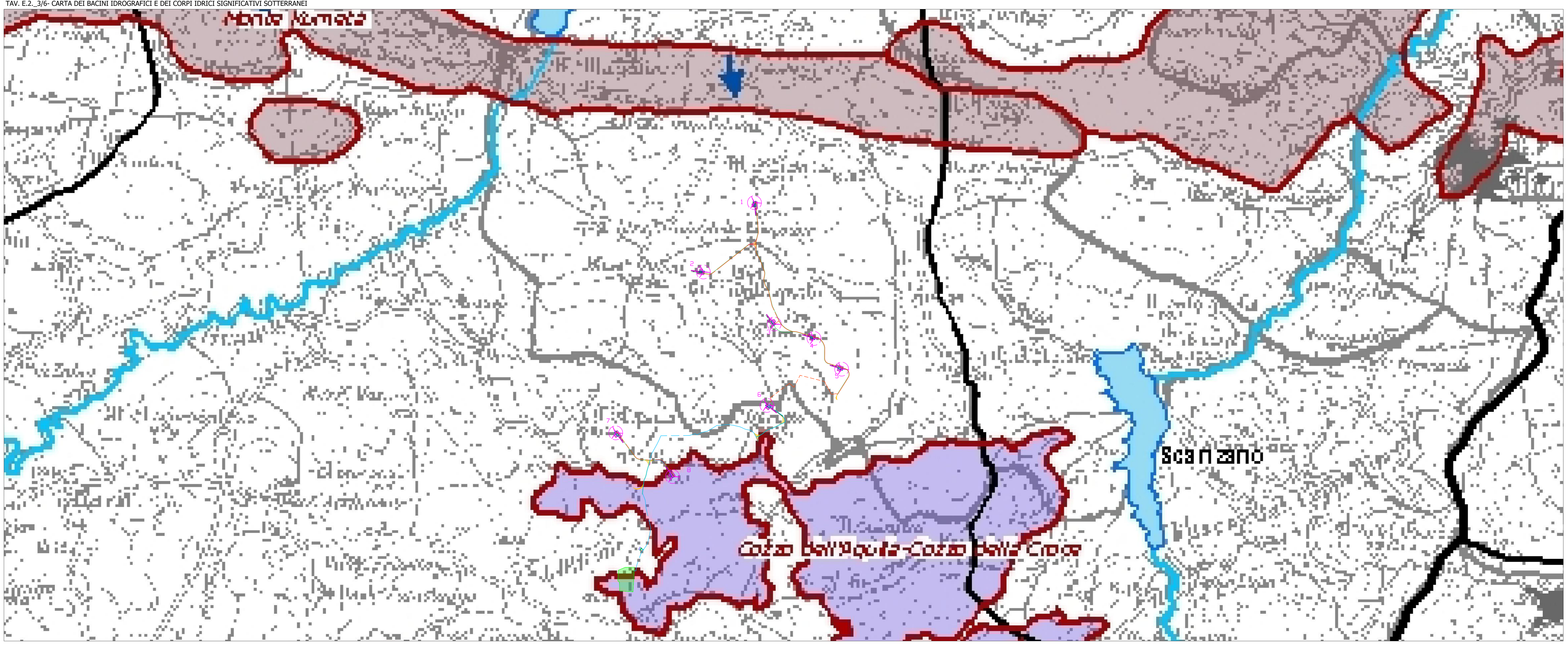
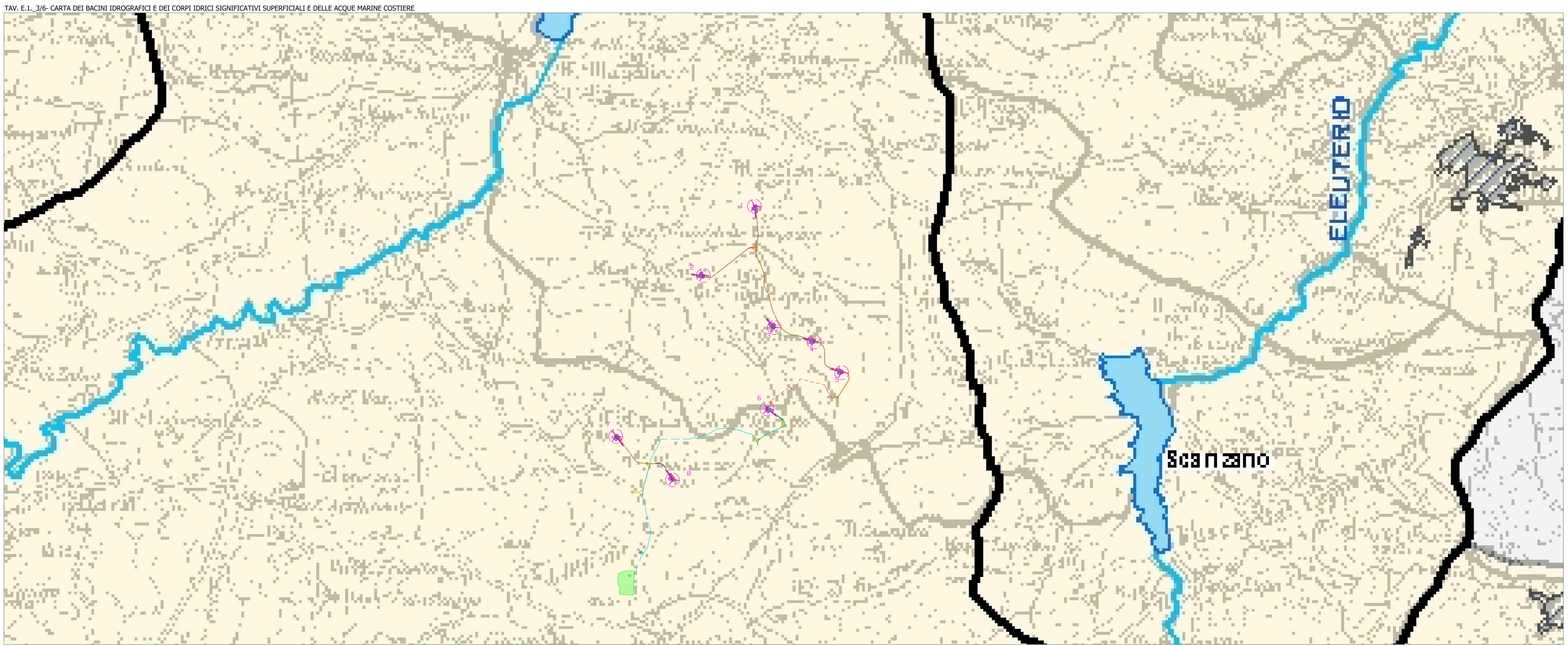
PTA - PIANO DI TUTELA DELLE ACQUE DELLA SICILIA

TAV. E.1. 3/6- CARTA DEI BACINI IDROGRAFICI E DEI CORPI IDRICI SIGNIFICATIVI SUPERFICIALI E DELLE ACQUE MARINE COSTIERE

- Bacini idrografici**
- Bacini idrografici significativi
 - Bacini idrografici non significativi
 - "Sistemi" del PTA
- Corpi idrici significativi**
- Reticolo idrografico**
- Ramo principale
 - Ramo di 2° ordine
 - Ramo di 3° ordine
 - Ramo di 4° ordine
 - Invasi artificiali
 - Acque di transizione
 - Laghi naturali
 - Capo di costa
- Deflusso idrico**
- Deflusso idrico

TAV. E.2. 3/6- CARTA DEI BACINI IDROGRAFICI E DEI CORPI IDRICI SIGNIFICATIVI SOTTERRANEI

- Bacini idrografici**
- significativi
 - non significativi
 - "Sistemi" del PTA
- Corpi idrici significativi**
- Reticolo idrografico**
- Ramo principale
 - Ramo di 2° ordine
 - Ramo di 3° ordine
 - Ramo di 4° ordine
 - Invasi artificiali
 - Acque di transizione
 - Laghi naturali
 - Sede provinciale
 - Area urbana
- Bacini idrogeologici ***
- Etna
 - Monti Iblei
 - Monti Madonie
 - Monti Nebrodi
 - Monti Peloritani
 - Monti Sicani
 - Monti di Palermo
 - Monti di Trapani
 - Monti di Trapani-Termini Imerese
 - Piana di Castell'verano-Campobello di Mazara
 - Piana di Catania
 - Piana di Marsala-Mazara del Vallo
 - Piazza Armerina
 - Roccaubonina
- Deflusso idrico sotterraneo**
- Deflusso idrico sotterraneo
- * Dal sito web: www.regione.sicilia.it - Direzione Regionale dell'Ambiente e della Protezione Civile





Committente:
Alba Wind Srl
Via Sardegna, 40
00187 Roma
P.IVA/C.F. 16277231003

Titolo del Progetto:
Parco Eolico Alba Wind sito nel Comune di Piana degli Albanesi (PA) e di Monreale (PA)

Documento:
Inquadramento su Piano di Gestione del Distretto Idrografico della Sicilia (2/2)

Progettista:
BFP
Tecnico
ing. Danilo POMPONIO

Collaborazioni
ing. Milena MIGLIONICO
ing. Giulia CARELLA
ing. Tommaso MANCINI
ing. Margherita DEBERNARDIS
ing. Fabio MASTROSERIO
ing. Martino LAPENNA
ing. Nunzia ZECCHILLO
ing. Miriam MATARRESE
ing. Roberta ALBANESE
ing. Mariano MARSEGGLIA
ing. Giuseppe Federico ZINGARELLI
ing. Dionisio STAFFIERI

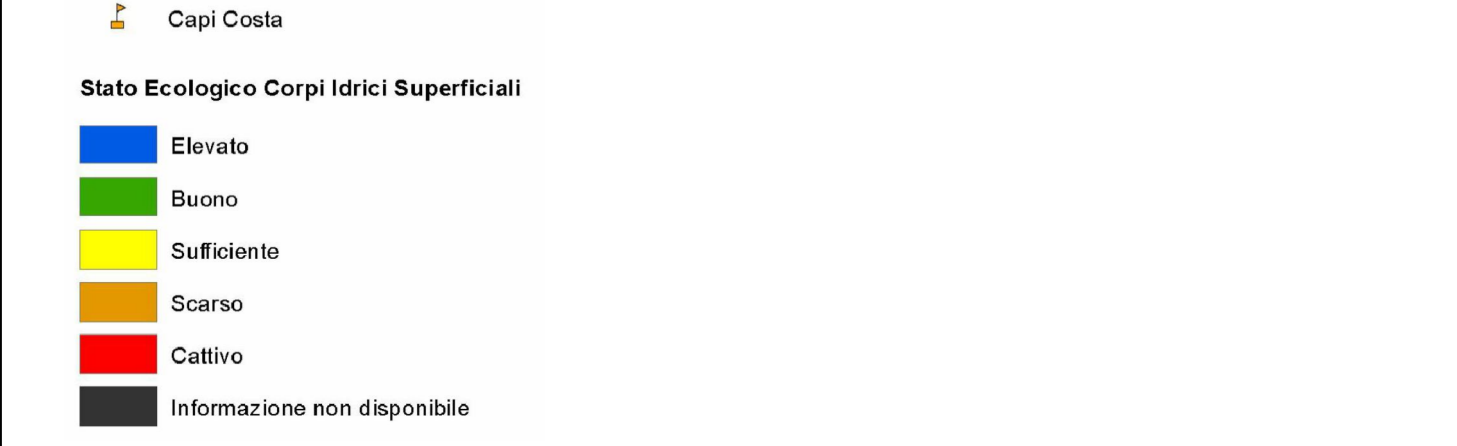
Responsabile commessa
ing. Danilo POMPONIO

REV	DATA	DESCRIZIONE	DISEGNATO	CONTROLLATO	APPROVATO
00	13/09/2022	Emissione	zecchilo	Migliorino	Pomponio
01					
02					
03					
04					
05					

- LEGENDA**
- Aerogeneratori
 - Piazzola definitiva
 - Piazzola temporanea
 - Cavidotto interno AT
 - Cavidotto esterno AT
 - Adeguamenti stradali
 - Viabilità di nuova realizzazione
 - Stazione
 - Cabina utente
 - Limiti comunali

PIANO DI GESTIONE DEL DISTRETTO IDROGRAFICO DELLA SICILIA

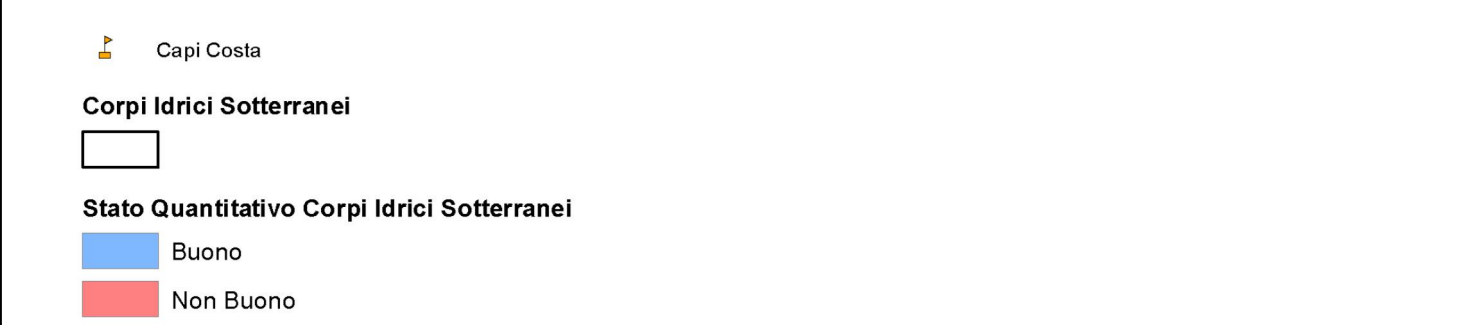
TAV. A4 - CARTA DELLO STATO ECOLOGICO DEI CORPI IDRICI SUPERFICIALI



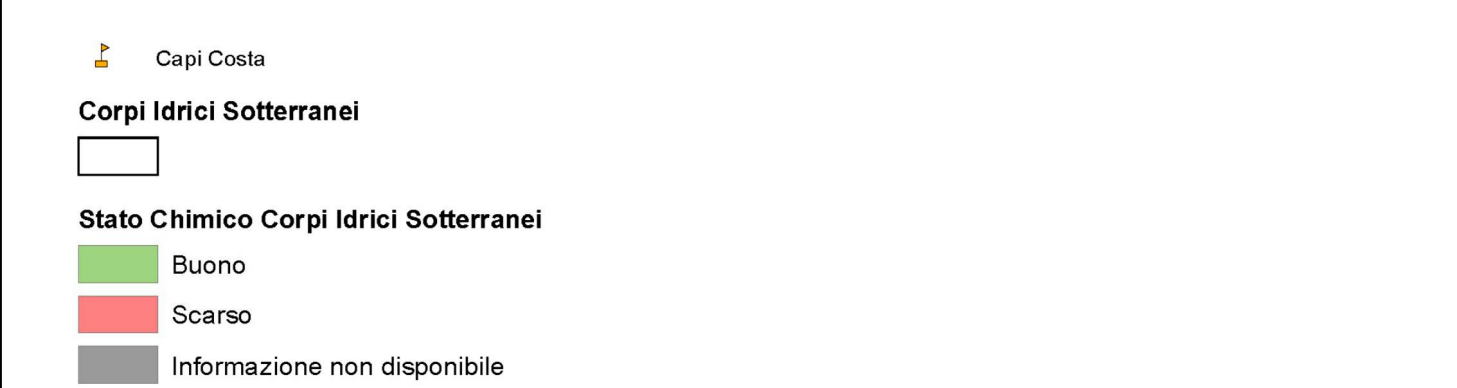
TAV. A5 - CARTA DELLO STATO CHIMICO DEI CORPI IDRICI SUPERFICIALI



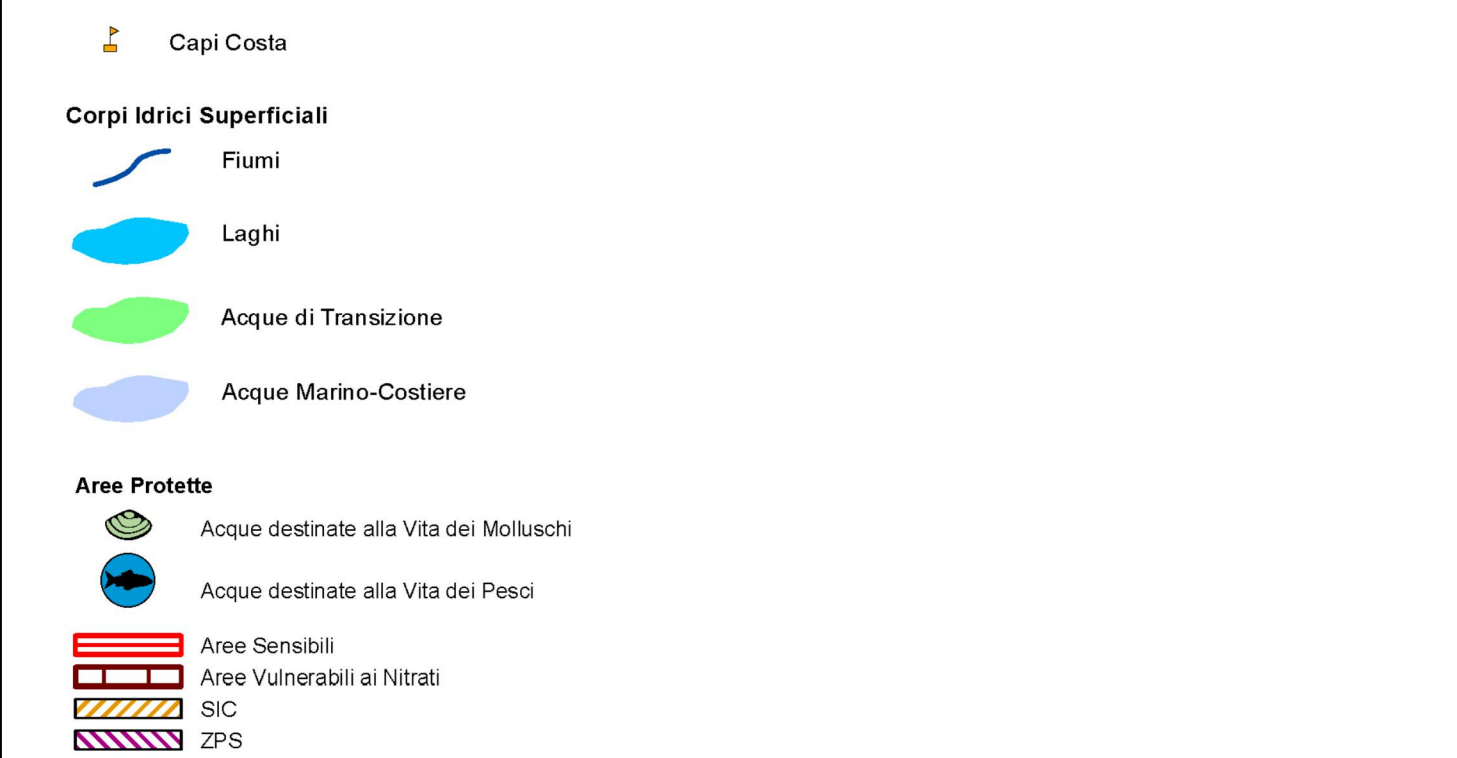
TAV. B3 - CARTA DELLO STATO QUANTITATIVO DEI CORPI IDRICI SOTTERRANEI



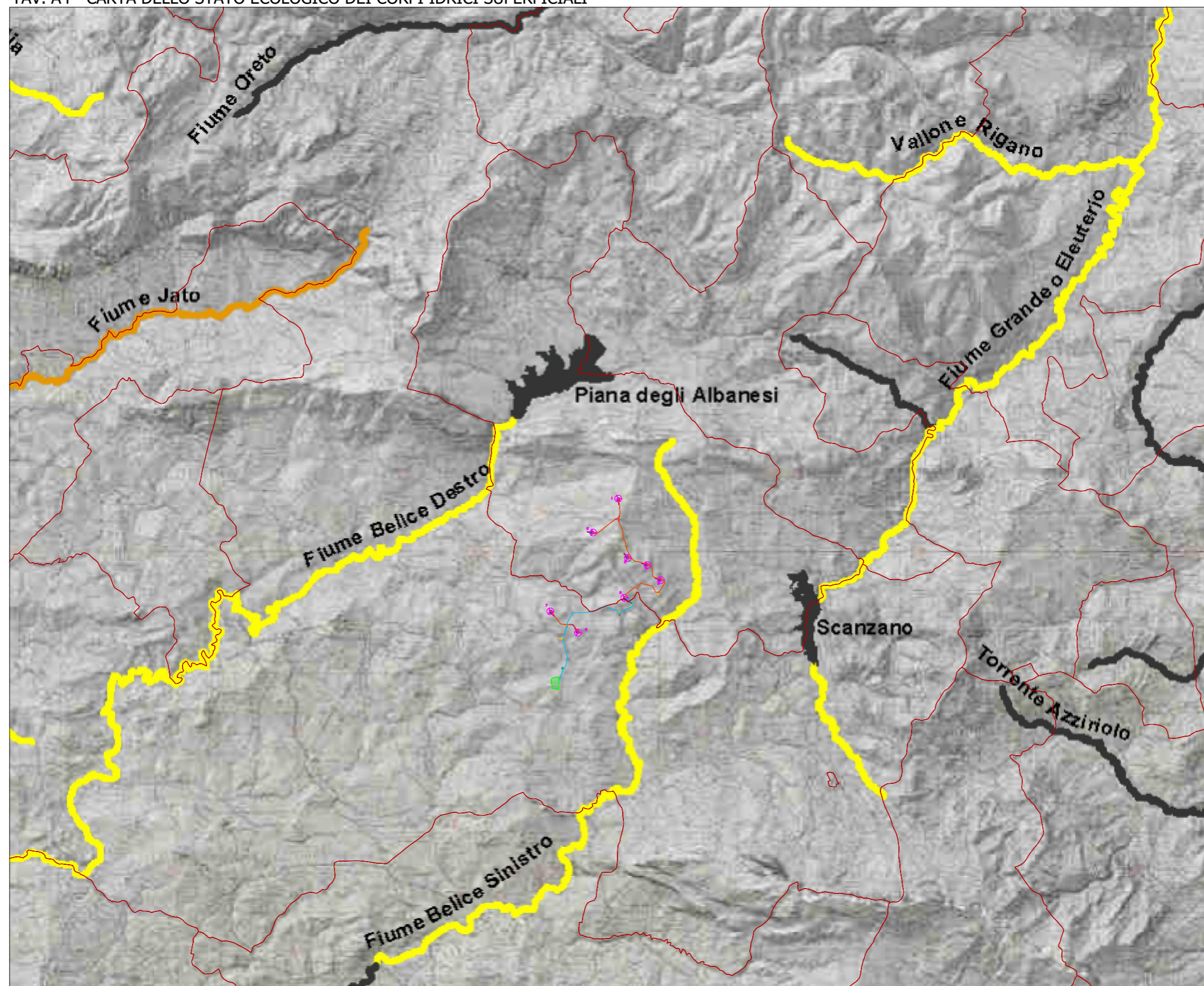
TAV. B4 - CARTA DELLO STATO CHIMICO DEI CORPI IDRICI SOTTERRANEI



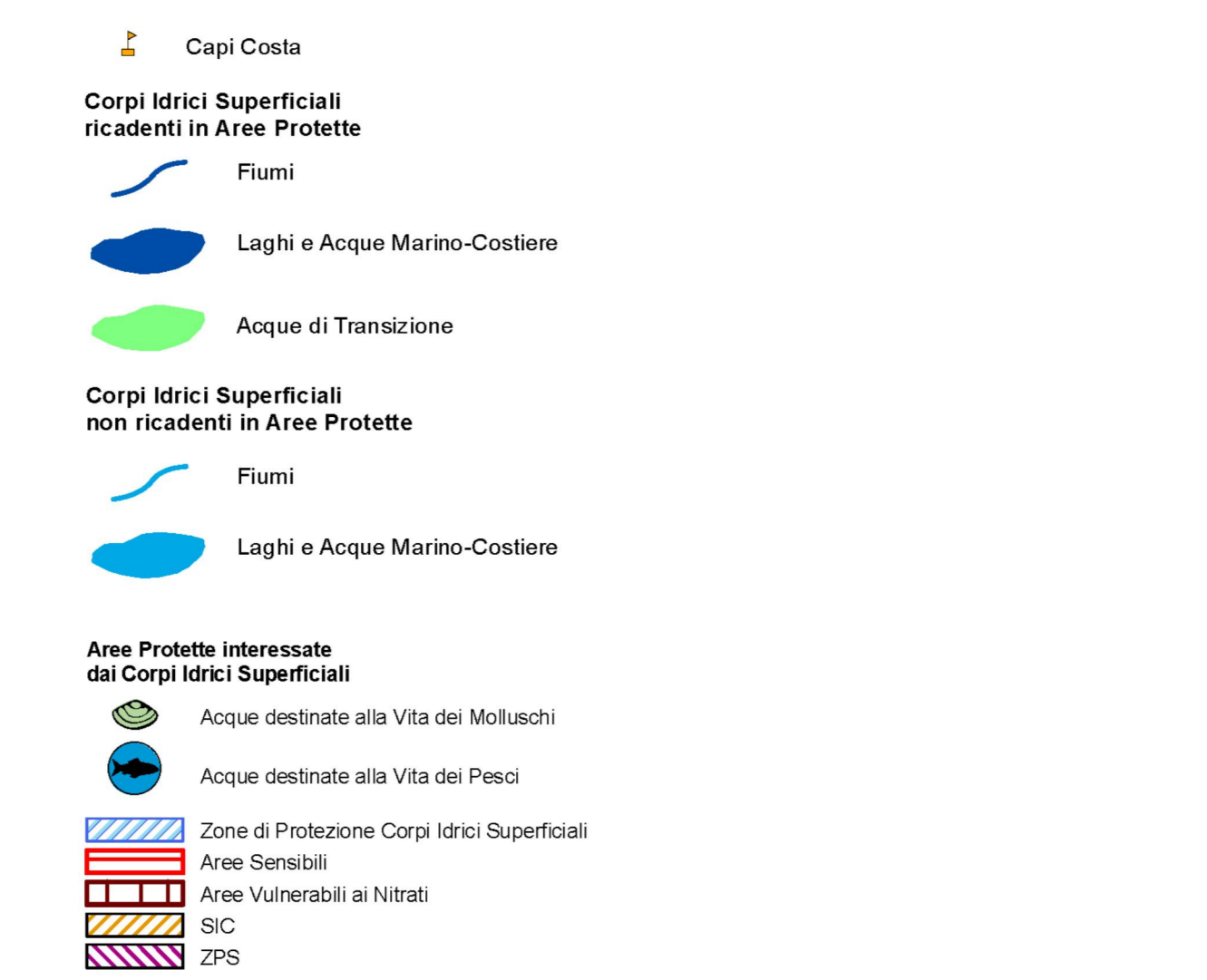
TAV. C1/a - CARTA DELLE AREE DESIGNATE PER LA PROTEZIONE DI HABITAT E SPECIE (SIC e ZPS, Vita dei Pesci e Vita dei Molluschi), DELLE AREE SENSIBILI E DELLE AREE VULNERABILI AI NITRATI



TAV. A4 - CARTA DELLO STATO ECOLOGICO DEI CORPI IDRICI SUPERFICIALI



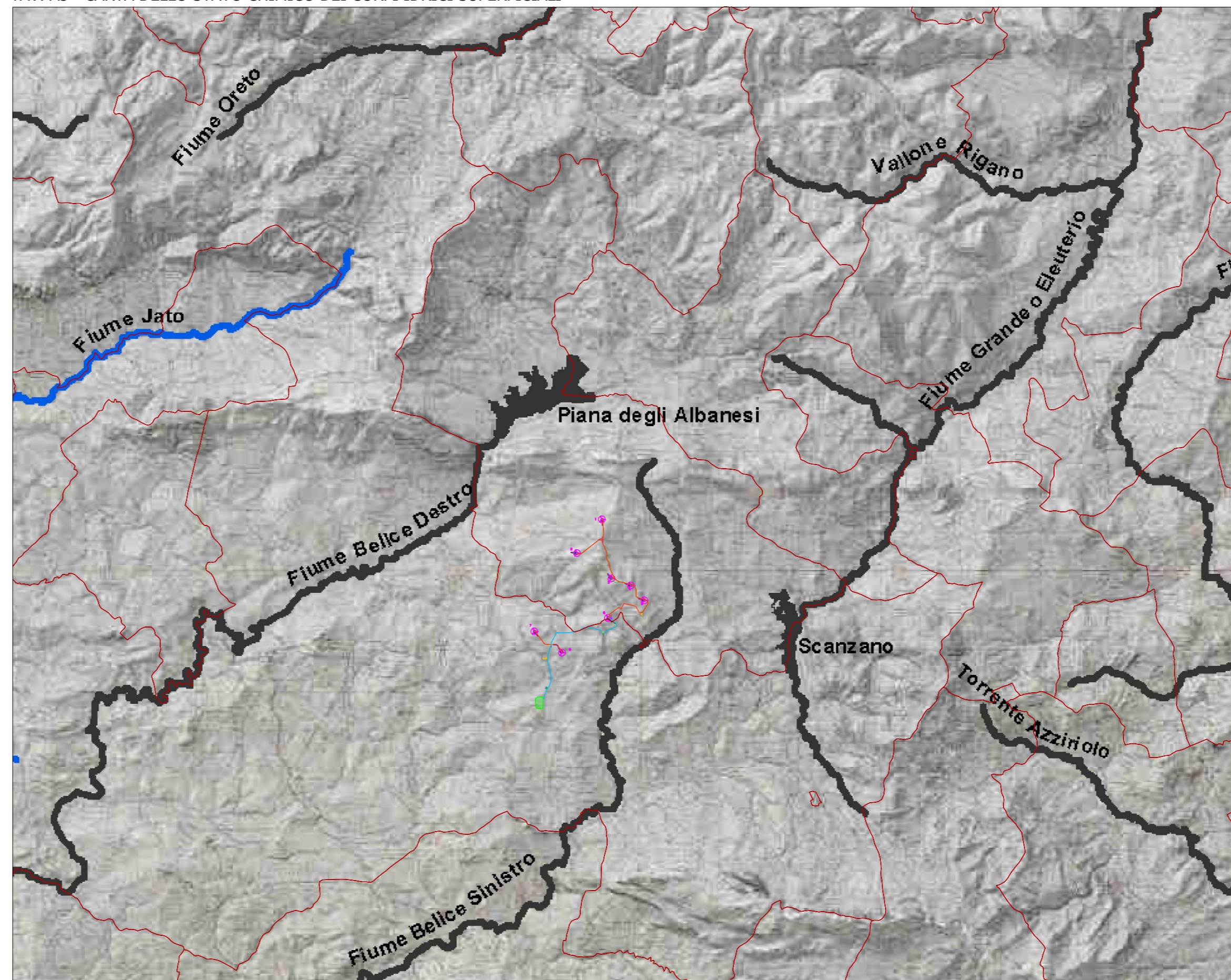
TAV. C2 - CARTA DEI CORPI IDRICI SUPERFICIALI E DELLE AREE PROTETTE ASSOCIATE



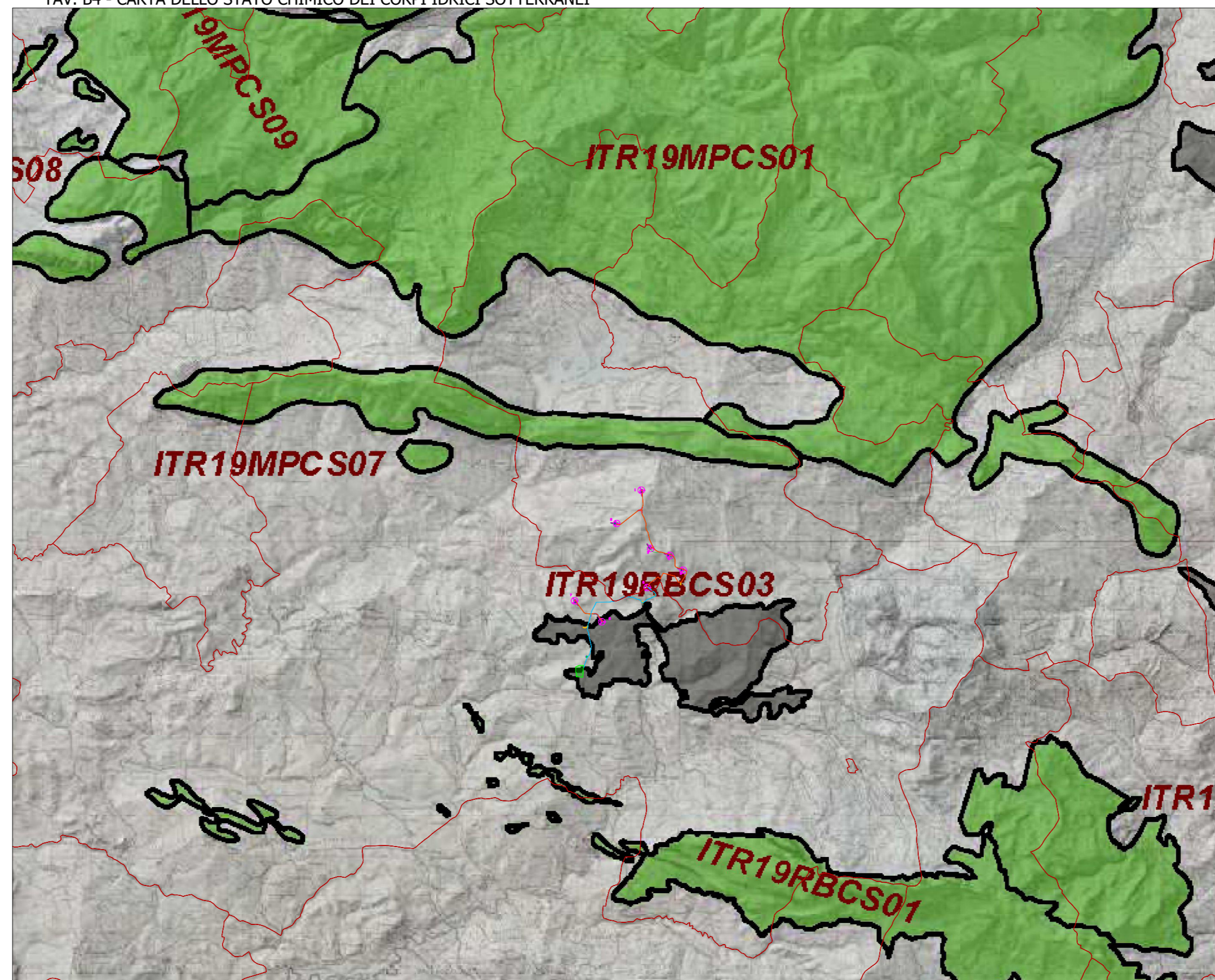
TAV. C3 - CARTA DEI CORPI IDRICI SOTTERRANEI E DELLE AREE PROTETTE ASSOCIATE



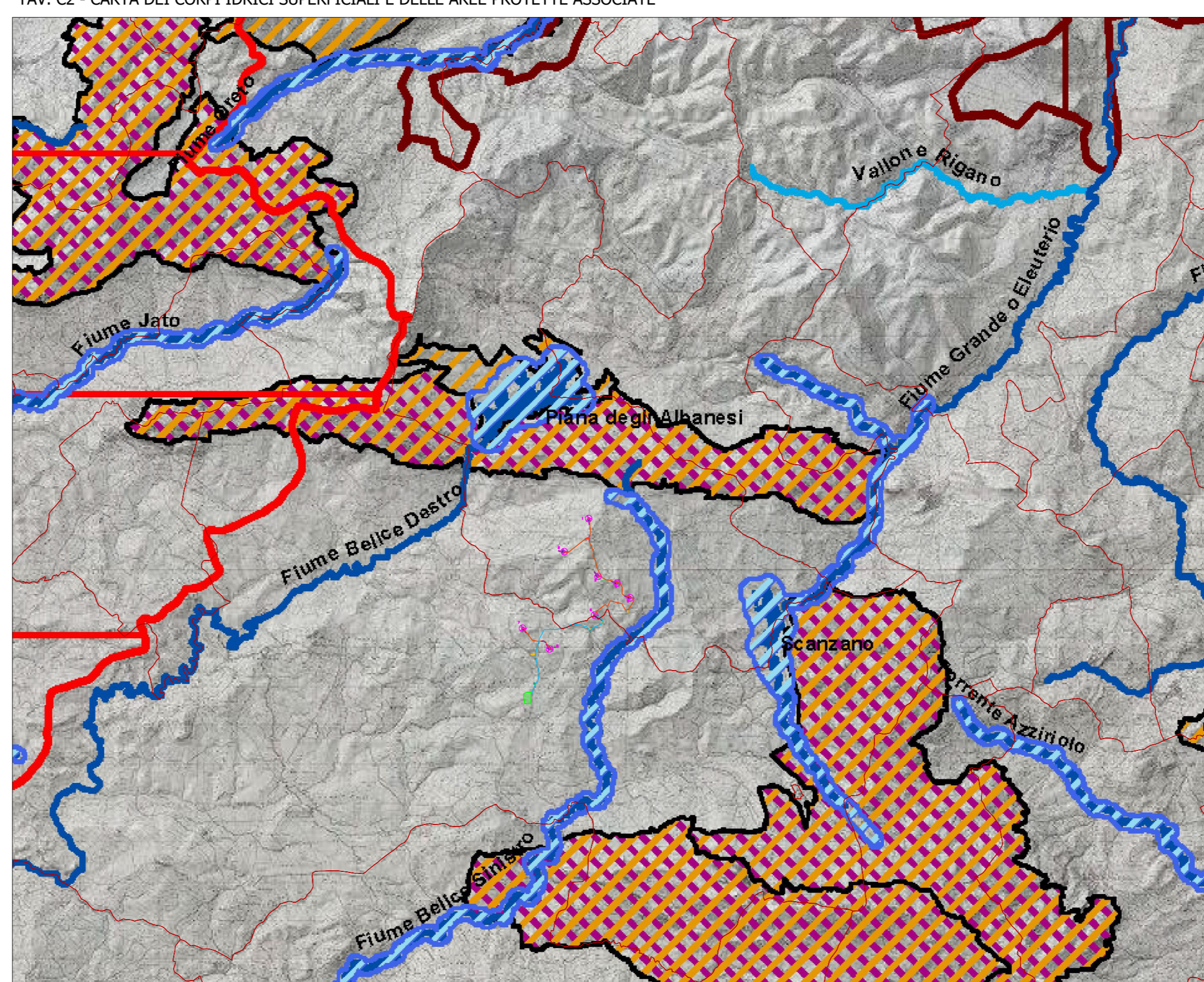
TAV. A5 - CARTA DELLO STATO CHIMICO DEI CORPI IDRICI SUPERFICIALI



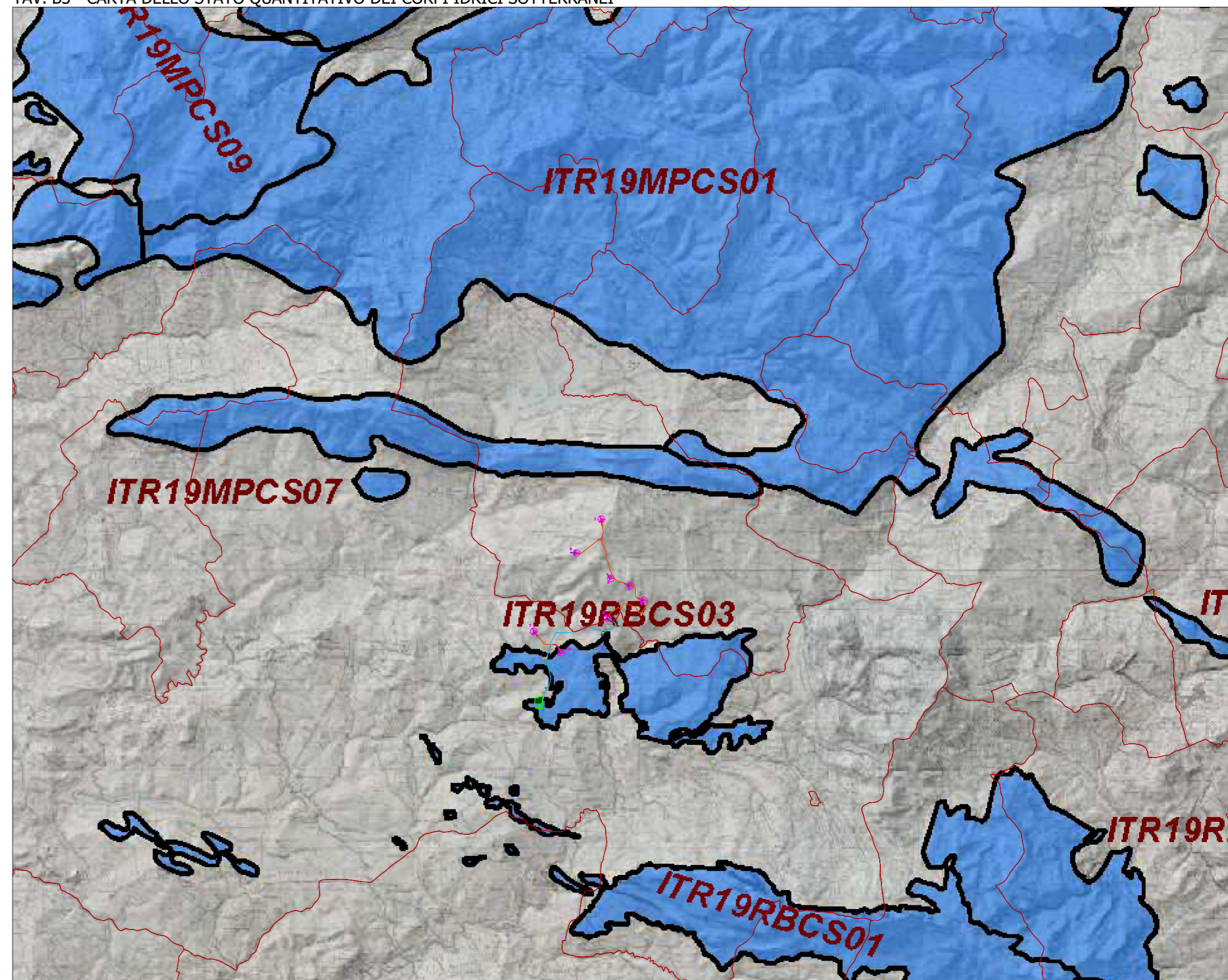
TAV. B4 - CARTA DELLO STATO CHIMICO DEI CORPI IDRICI SOTTERRANEI



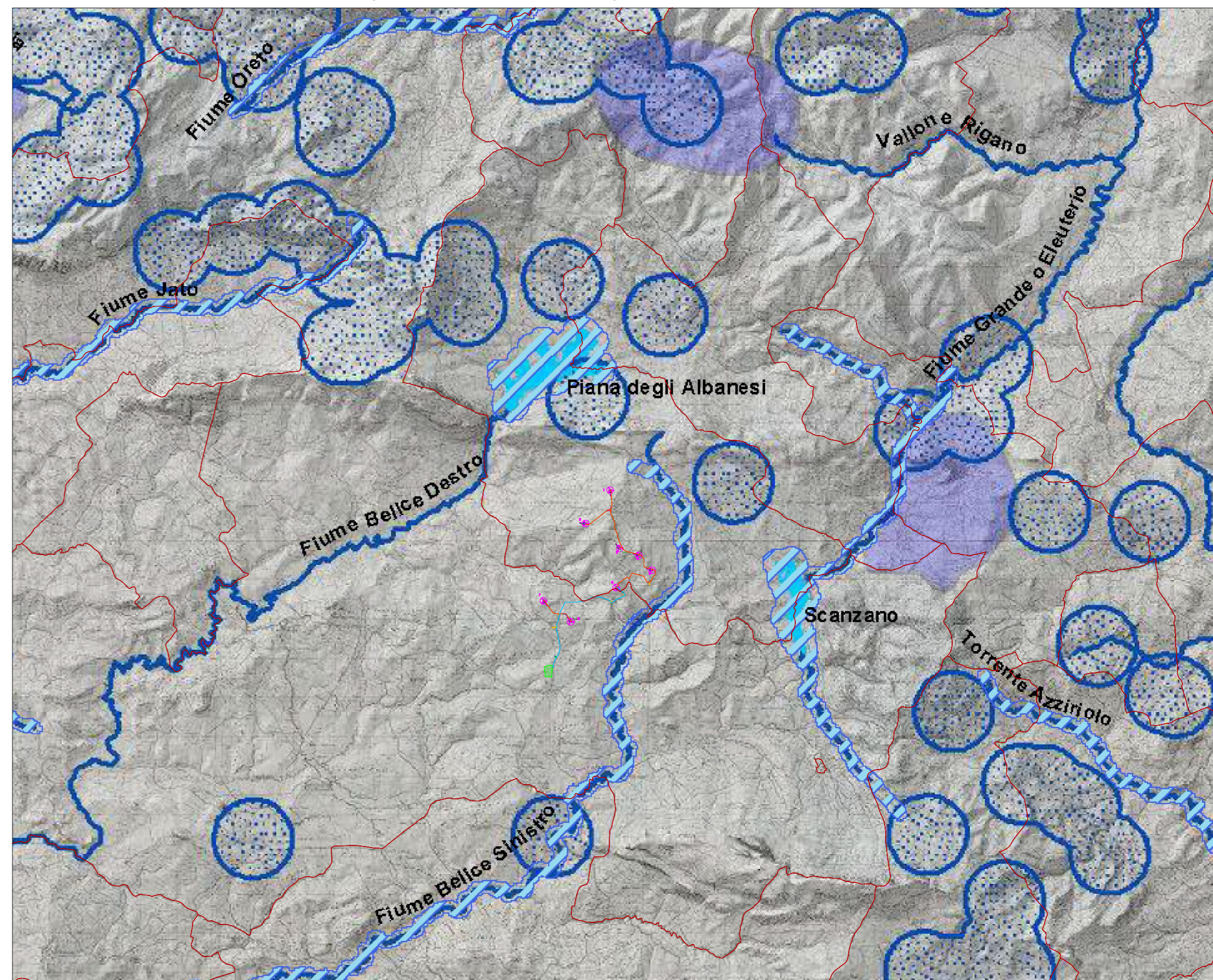
TAV. C2 - CARTA DEI CORPI IDRICI SUPERFICIALI E DELLE AREE PROTETTE ASSOCIATE



TAV. B3 - CARTA DELLO STATO QUANTITATIVO DEI CORPI IDRICI SOTTERRANEI



TAV. C1/b - CARTA DELLE AREE PROTETTE (di cui al D.P.R. 11 marzo 1968 n.1090, al D. Lgs. 152/06 e s.m.i., e all'art. 102 del T.U. n. 1775/33) E DELLE ACQUE DESTINATE ALLA BALNEAZIONE (ai sensi della Direttiva 2006/7/CE)



TAV. C3 - CARTA DEI CORPI IDRICI SOTTERRANEI E DELLE AREE PROTETTE ASSOCIATE

