

Alba Wind Srl

# **Parco Eolico Alba Wind sito nel Comune di Piana degli Albanesi (PA) e di Monreale (PA)**

**Verifica dei fabbricati nell'area di studio**

Settembre 2022



Committente:

**Alba Wind Srl**

**Alba Wind Srl**

Via Sardegna, 40

00187 Roma

P.IVA/C.F. 16277231003

Titolo del Progetto:

**Parco Eolico Alba Wind sito nel Comune di Piana degli Albanesi  
(PA) e di Monreale (PA)**

Documento:

**Verifica dei fabbricati nell'area di studio**

N° Documento:

**IT-VesALB-BFP-ENV-TR-006**

Progettista:



Via Degli Arredatori, 8  
70026 Modugno (BA) - Italy  
www.bfpgroup.net - info@bfpgroup.net  
tel. (+39) 0805046361

**Azienda con Sistema di Gestione Certificato**  
**UNI EN ISO 9001:2015**  
**UNI EN ISO 14001:2015**  
**UNI ISO 45001:2018**

**Tecnico**

ing. Danilo POMPONIO

**Collaborazioni**

ing. Milena MIGLIONICO  
ing. Giulia CARELLA  
ing. Tommaso MANCINI  
ing. Margherita DEBERNARDIS  
ing. Fabio MASTROSERIO  
ing. Martino LAPENNA  
ing. Nunzia ZECCHILLO  
ing. Miriam MATARRESE  
ing. Roberta ALBANESE  
ing. Mariano MARSEGLIA  
ing. Giuseppe Federico ZINGARELLI  
ing. Dionisio STAFFIERI

**Responsabile Commessa**

ing. Danilo POMPONIO

Rev	Data Revisione	Descrizione	Redatto	Controllato	Approvato
00	13/09/2022	Emissione	Albanese	Miglionico	Pomponio

**SOMMARIO**

- 1. **PREMESSA** ..... 1
- 2. **DESCRIZIONE DELL’IMPIANTO**..... 2
  - 2.1 **Caratteristiche generali del campo eolico**..... 2
- 3. **INQUADRAMENTO DELL’AREA DI STUDIO DELLA VERIFICA DEI FABBRICATI** ..... 4
- 4. **ALLEGATI** ..... 5
  - a. **Stralcio della tavola “Planimetria di verifica della distanza dai fabbricati”** ..... 5
  - b. **Verifica dei fabbricati nell’area di studio** ..... 6
  - c. **Schede tecniche ricettori-civile abitazione**..... 10

## 1. PREMESSA

La presente relazione descrive le opere previste nel progetto per la realizzazione di un impianto per la produzione di energia elettrica da fonte rinnovabile eolica proposto dalla società **Alba Wind S.r.l.**

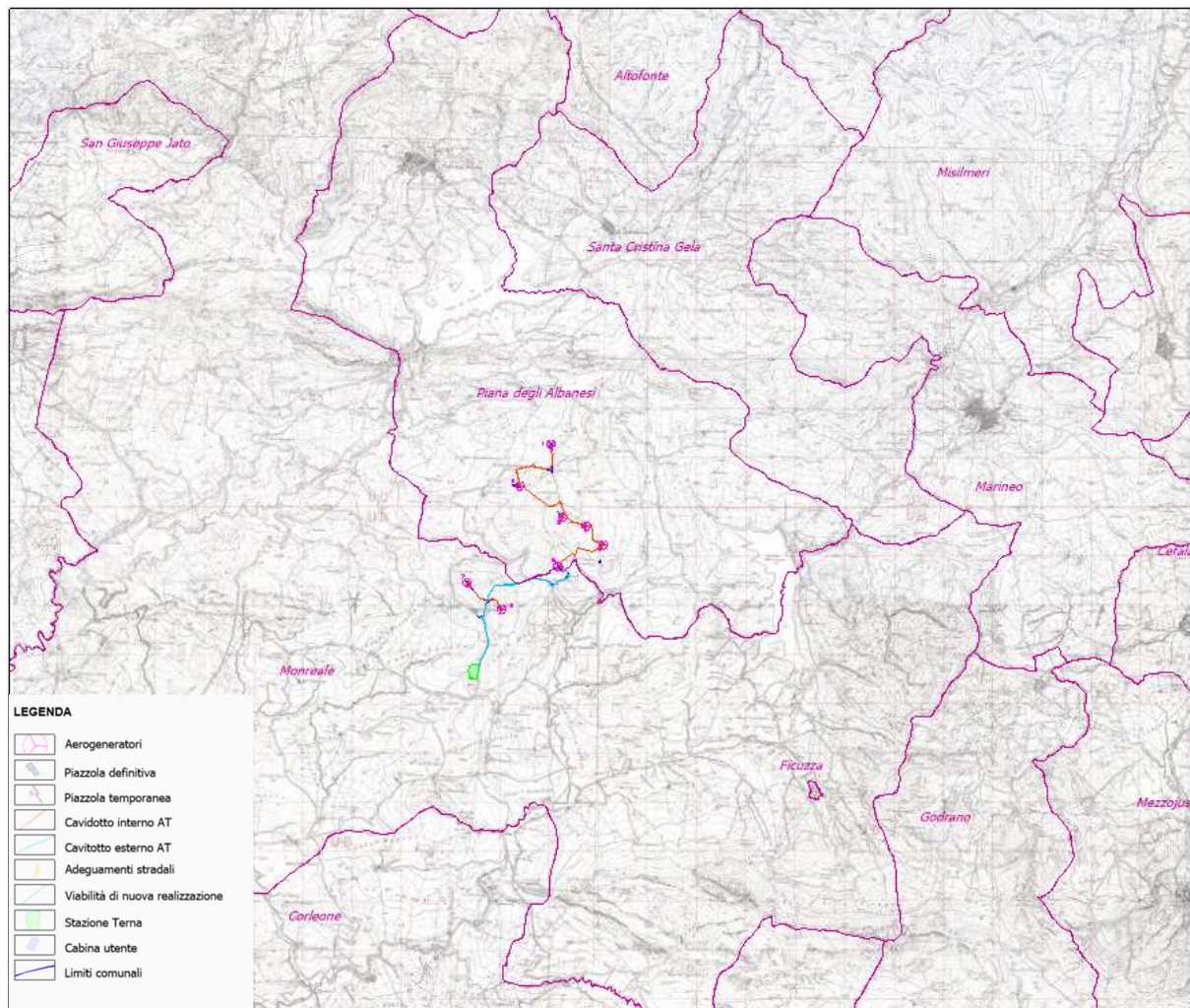
La proposta progettuale è finalizzata alla realizzazione di un impianto eolico per la produzione di energia elettrica da fonte rinnovabile eolica, costituito da 8 aerogeneratori, ciascuno di potenza nominale pari a 7,2 MW per una potenza complessiva di 57,6 MW, da realizzarsi nella Provincia di Palermo, nei territori comunali di Piana degli Albanesi e Monreale, in cui insistono gli aerogeneratori e le relative opere di connessione alla RTN.

In base alla soluzione di connessione, l'impianto eolico sarà collegato in antenna a 36 kV con la sezione a 36 kV di una nuova stazione elettrica (SE) in doppia sbarra a 220/36 kV della RTN, da collegare in entra - esce sulla linea a 220 kV della RTN "Partinico - Ciminna".

Il progetto si pone come obiettivo la realizzazione di un parco eolico per la produzione di energia elettrica da immettere nella rete di trasmissione nazionale (RTN) in alta tensione. In questo scenario il parco eolico consentirà di raggiungere obiettivi più complessi fra i quali si annoverano:

- la produzione di energia elettrica da fonte rinnovabile, priva di alcuna emissione diretta o derivata nell'ambiente;
- la valorizzazione di un'area marginale rispetto alle altre fonti di sviluppo regionale con destinazione prevalente a scopo agricolo e con bassa densità antropica;
- la diffusione di know-how in materia di produzione di energia elettrica da fonte eolica, a valenza fortemente sinergica per aree con problemi occupazionali e di sviluppo.





**Figura 1: Inquadramento geografico**

## 2. DESCRIZIONE DELL'IMPIANTO

### 2.1 Caratteristiche generali del campo eolico

L'impianto eolico per la produzione di energia elettrica avrà le seguenti caratteristiche generali:

- n° 8 aerogeneratori della potenza massima di circa 7,2 MW ciascuno ed avente generatore di tipo asincrono, tipo EnVentus V162-7.2 MW, con diametro del rotore pari a 162 m, altezza mozzo pari a 119 m, per un'altezza massima al tip (punta della pala) pari a 200 m, comprensivi al loro interno di cabine elettriche di trasformazione MT/BT;
- cabina utente, ubicata nei pressi del punto di connessione presso la stazione TERNA da realizzare. Raccoglie le linee AT di interconnessione del parco eolico, consentendo poi la trasmissione dell'intera potenza del parco eolico al punto di consegna mediante un raccordo in cavo interrato (36 kV);
- rete elettrica interrata a 36 kV per l'interconnessione tra gli aerogeneratori e la cabina utente e tra quest'ultima e la stazione Terna;

- rete telematica di monitoraggio in fibra ottica per il controllo dell'impianto eolico mediante trasmissione dati via modem o satellitare;
- impianti di messa a terra.

L'area di progetto, intesa come quella occupata dagli 8 aerogeneratori di progetto con annesse piazzole, i cavidotti MT di connessione tra gli aerogeneratori e quello di connessione alla nuova stazione elettrica (SE), interessa il territorio comunale di Piana degli Albanesi (PA), censito al NCT ai fogli di mappa nn. 19, 20, 22, 23, ed il territorio comunale di Monreale (PA), censito al NCT ai fogli 128 e 129.

Di seguito, si riporta la tabella riepilogativa in cui sono indicate per ciascun aerogeneratore le relative coordinate (WGS84 – UTM zone 33N) e le particelle catastali, con riferimento al catasto dei terreni dei Comuni di Piana degli Albanesi e Monreale.

WTG	COORDINATE GEOGRAFICHE WGS84		COORDINATE PLANIMETRICHE UTM33 WGS 84		DATI CATASTALI		
	LATITUDINE	LONGITUDINE	EST (X)	NORD (Y)	Comune	foglio	p.lle
1	37°56'42.99	13°18'55.05	351972	4201082	Piana degli Albanesi	19	69, 76
2	37°56'15.11	13°18'30.05	351346	4200233	Piana degli Albanesi	22	78
3	37°55'54.96	13°19'6.06	352214	4199596	Piana degli Albanesi	23	65
4	37°55'49.52	13°19'26.11	352701	4199420	Piana degli Albanesi	23	100, 195
5	37°55'37.54	13°19'40.25	353039	4199044	Piana degli Albanesi	23	103, 104
6	37°55'22.59	13°19'3.11	352124	4198601	Piana degli Albanesi	22	132, 185
					Piana degli Albanesi	23	74
					Monreale	129	89
7	37°55'10.57	13°17'47.58	350274	4198263	Monreale	128	39, 41, 87, 89
8	37°54'53.70	13°18'16.43	350968	4197730	Monreale	128	465, 506

### 3. INQUADRAMENTO DELL'AREA DI STUDIO DELLA VERIFICA DEI FABBRICATI

Con il presente studio è stato fatto il censimento scrupoloso di tutti i fabbricati e di tutte le masserie o beni architettonici per un raggio di 1 km attorno ai singoli aerogeneratori, rilevati nella carta tecnica regionale, nell'ortofoto e nei fogli catastali. Ogni fabbricato così rilevato è stato indicato nella tavola allegata alla presente con un poligono di diversi colori a secondo della sua destinazione d'uso:

- Fabbricati adibiti ad abitazione di categoria A (civile, economica, popolare, in villini) nelle tonalità del "verde";
- Edifici non adibiti a civile abitazione di categoria C (magazzini e depositi, stalle, scuderie, rimesse e autorimesse) nelle tonalità del "giallo";
- Fabbricati per funzioni produttive connesse alle attività agricole, o commerciali di categoria D nella tonalità del "magenta";
- Unità collabenti di categoria F, nella tonalità del "blu";
- I beni comuni non censibili, l'ente urbano, i fabbricati urbani da accertare, i fabbricati rurali o non rilevati sono colorati di "grigio".

Tutti i fabbricati rilevati nel raggio di 1 km sono stati censiti, ne è stata fatta la visura catastale.

La verifica ha messo in evidenza che, all'interno della perimetrazione esaminata così come nelle immediate vicinanze, le forme di edificazione sono unicamente rappresentate da fabbricati isolati sparsi nel territorio, di questi quelli adibiti a civile abitazione sono tutti ad una distanza superiore di 281 m dal singolo aerogeneratore.

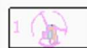



Per i fabbricati adibiti a civile abitazione presenti all'interno dell'area di inserimento del parco eolico sono state effettuate la valutazione acustica e lo studio dell'ombra, consultabili negli elaborati specialistici.

## 4. ALLEGATI

### a. Stralcio della tavola "Planimetria di verifica della distanza dai fabbricati"



#### LEGENDA

	Aerogeneratori
	Limiti comunali
	Buffer di 1000 m
	Buffer di 500 m

#### Fabbricati nel buffer di 500 m e 1000 m






	Cat. A
	Cat. C
	Cat. F
	Cat. D
	Bene comune non censibile, ente urbano, fabbricato urbano da accertare, fabbricato rurale, non rilevati su catasto

Figura 2: Stralcio tavola "Planimetria di verifica della distanza dai fabbricati"



**b. Verifica dei fabbricati nell'area di studio**

id	Comune	Foglio	P.IIa	Categoria	Distanza da WTG
1	Monreale	128	457	A03	oltre 500 m
2	Monreale	128	474	A03	331m da WTG 8
3	Monreale	128	329	A04	oltre 500 m
4	Monreale	128	383	A04	oltre 500 m
5	Monreale	128	466	A04	290m da WTG 8
6	Monreale	128	473	A04	285m da WTG 8
7	Monreale	128	475	A04	oltre 500 m
8	Monreale	128	481	A04	oltre 500 m
9	Monreale	128	484	A04	oltre 500 m
10	Monreale	128	475	A04	oltre 500 m
11	Monreale	128	483	A04-F02	412m da WTG 7
12	Monreale	128	443	A07	oltre 500 m
13	Monreale	128	382	C02	oltre 500 m
14	Monreale	128	454	C02	oltre 500 m
15	Monreale	128	459	C02	oltre 500 m
16	Monreale	128	463	C02	oltre 500 m
17	Monreale	128	476	C02	448m da WTG 7
18	Monreale	128	502	C02	oltre 500 m
19	Monreale	128	508	C02	363m da WTG 7
20	Monreale	128	510	C02	oltre 500 m
21	Monreale	128	437	C02-F02	oltre 500 m
22	Monreale	128	461	C02-F05	oltre 500 m
23	Monreale	128	462	C02-F05	oltre 500 m
24	Monreale	128	495	C06	oltre 500 m
25	Monreale	128	496	C06	oltre 500 m
26	Monreale	128	497	C06	oltre 500 m
27	Monreale	128	453	D01	oltre 500 m
28	Monreale	128	486	D01	oltre 500 m
29	Monreale	128	493	D01	oltre 500 m
30	Monreale	128	493	D01	oltre 500 m
31	Monreale	128	493	D01	oltre 500 m
32	Monreale	128	404	ENTE URBANO	oltre 500 m
33	Monreale	128	436	ENTE URBANO	454m da WTG 8
34	Monreale	128	256	F.U. DA ACCERTARE	oltre 500 m
35	Monreale	128	257	F.U. DA ACCERTARE	oltre 500 m
36	Monreale	128	488	F02	oltre 500 m
37	Monreale	128	489	F02	oltre 500 m
38	Monreale	128	490	F02	oltre 500 m
39	Monreale	128	271	FABB. RURALE	oltre 500 m
40	Monreale	128	274	FABB. RURALE	oltre 500 m
41	Monreale	128	277	FABB. RURALE	oltre 500 m
42	Monreale	128	3	FABB. RURALE	418m da WTG 7
43	Monreale	128	7	FABB. RURALE	oltre 500 m
44	Monreale	128	9	FABB. RURALE	oltre 500 m
45	Monreale	128	258	Non rilevato su catasto	oltre 500 m
46	Monreale	128	260	Non rilevato su catasto	oltre 500 m

47	Monreale	129	194	A03	oltre 500 m
48	Monreale	129	203	A03	oltre 500 m
50	Monreale	129	179	A07	332m da WTG 6
51	Monreale	129	147	C02	oltre 500 m
52	Monreale	129	168	C02	oltre 500 m
53	Monreale	129	179	C02	321m da WTG 6
54	Monreale	129	193	C02	oltre 500 m
56	Monreale	129	179	C06	300m da WTG 6
57	Monreale	129	206	F06	331m da WTG 6
58	Monreale	129	206	F06	331m da WTG 6
59	Monreale	129	206	F06	357m da WTG 6
60	Monreale	130	33	A04	Oltre 500 m
62	Piana degli Albanesi	19	199	A04-C02	oltre 500 m
63	Piana degli Albanesi	19	241	A04-C02	oltre 500 m
64	Piana degli Albanesi	19	137	C02	440m da WTG 2
65	Piana degli Albanesi	19	163	C02	oltre 500 m
66	Piana degli Albanesi	19	181 (soppressa) 197 (costituita)	C02	oltre 500 m
67	Piana degli Albanesi	19	195	C02	oltre 500 m
68	Piana degli Albanesi	19	210	C02	oltre 500 m
69	Piana degli Albanesi	19	213	C02	oltre 500 m
70	Piana degli Albanesi	19	217	C02	315m da WTG 1
71	Piana degli Albanesi	19	217	C02	306m da WTG 1
72	Piana degli Albanesi	19	219	C02	379m da WTG 2
73	Piana degli Albanesi	19	222	C02	oltre 500 m
74	Piana degli Albanesi	19	224	C02	400m da WTG 2
75	Piana degli Albanesi	19	225	C02	oltre 500 m
76	Piana degli Albanesi	19	227	C02	275m da WTG 1
77	Piana degli Albanesi	19	230	C02	371m da WTG 2
78	Piana degli Albanesi	19	205	C02-C06	oltre 500 m
79	Piana degli Albanesi	19	205	C02-C06	oltre 500 m
80	Piana degli Albanesi	19	242	D01	oltre 500 m
81	Piana degli Albanesi	19	7	FABB. RURALE	oltre 500 m
82	Piana degli Albanesi	20	462	A03	oltre 500 m
83	Piana degli Albanesi	20	538	A04-D10-F03	oltre 500 m
84	Piana degli Albanesi	20	457	C02	460m da WTG 1

85	Piana degli Albanesi	20	523	C02	oltre 500 m
86	Piana degli Albanesi	20	532	C02	oltre 500 m
87	Piana degli Albanesi	20	462	C02-C06	oltre 500 m
88	Piana degli Albanesi	20	524	F02	oltre 500 m
89	Piana degli Albanesi	20	398	Non rilevato su catasto	oltre 500 m
90	Piana degli Albanesi	20	398	Non rilevato su catasto	oltre 500 m
91	Piana degli Albanesi	22	194	A04	oltre 500 m
92	Piana degli Albanesi	22	203	A04	oltre 500 m
93	Piana degli Albanesi	22	213	A04-C02-C03-F02	oltre 500 m
94	Piana degli Albanesi	22	208	A07-C06	oltre 500 m
95	Piana degli Albanesi	22	194	Bene comune non censibile	oltre 500 m
96	Piana degli Albanesi	22	148	C02	oltre 500 m
97	Piana degli Albanesi	22	158	C02	oltre 500 m
98	Piana degli Albanesi	22	186	C02	267m da WTG 6
99	Piana degli Albanesi	22	190	C02	oltre 500 m
100	Piana degli Albanesi	22	194	C02	oltre 500 m
101	Piana degli Albanesi	22	204	C02	oltre 500 m
102	Piana degli Albanesi	22	205	C02	oltre 500 m
103	Piana degli Albanesi	22	207	C02	oltre 500 m
104	Piana degli Albanesi	22	214	C02	oltre 500 m
105	Piana degli Albanesi	22	194	C06	oltre 500 m
106	Piana degli Albanesi	22	206	C06	oltre 500 m
107	Piana degli Albanesi	23	163	A04	oltre 500 m
108	Piana degli Albanesi	23	193	A04-C02-C06	oltre 500 m
109	Piana degli Albanesi	23	167	C02	367m da WTG 5
110	Piana degli Albanesi	23	172	C02	297m da WTG 5
111	Piana degli Albanesi	23	176	C02	oltre 500 m
112	Piana degli Albanesi	23	205	C02	oltre 500 m
113	Piana degli Albanesi	23	206	C02	370m da WTG 5
114	Piana degli Albanesi	23	188	D10	291m da WTG 5
115	Piana degli Albanesi	23	153	F.U. DA ACCERTARE	oltre 500 m
116	Piana degli Albanesi	23	9	FABB. RURALE	oltre 500 m

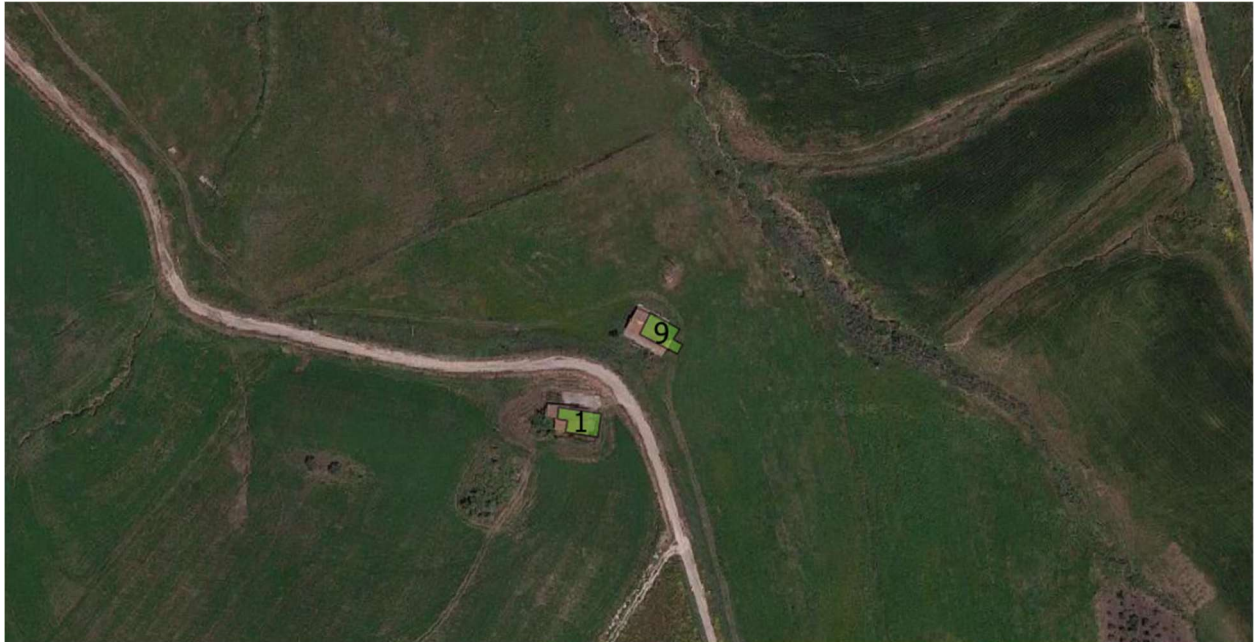
117	Piana degli Albanesi	26	80	C02	oltre 500 m
-----	----------------------	----	----	-----	-------------

Categorie catastali	
A/3	Abitazioni di tipo economico
A/4	Abitazioni popolari
A/7	Abitazioni in villini
C/2	Magazzini e locali di deposito
C/3	Laboratori per arti e mestieri
C/6	Stalle, scuderie, rimesse, autorimesse (senza fine di lucro)
D/1	Opifici
D/10	Fabbricati per funzioni produttive connesse alle attività agricole
F/2	Unità collabenti
F/3	Unità in corso di costruzione
F/5	Lastrico solare
F/7	Infrastrutture di reti pubbliche di comunicazione

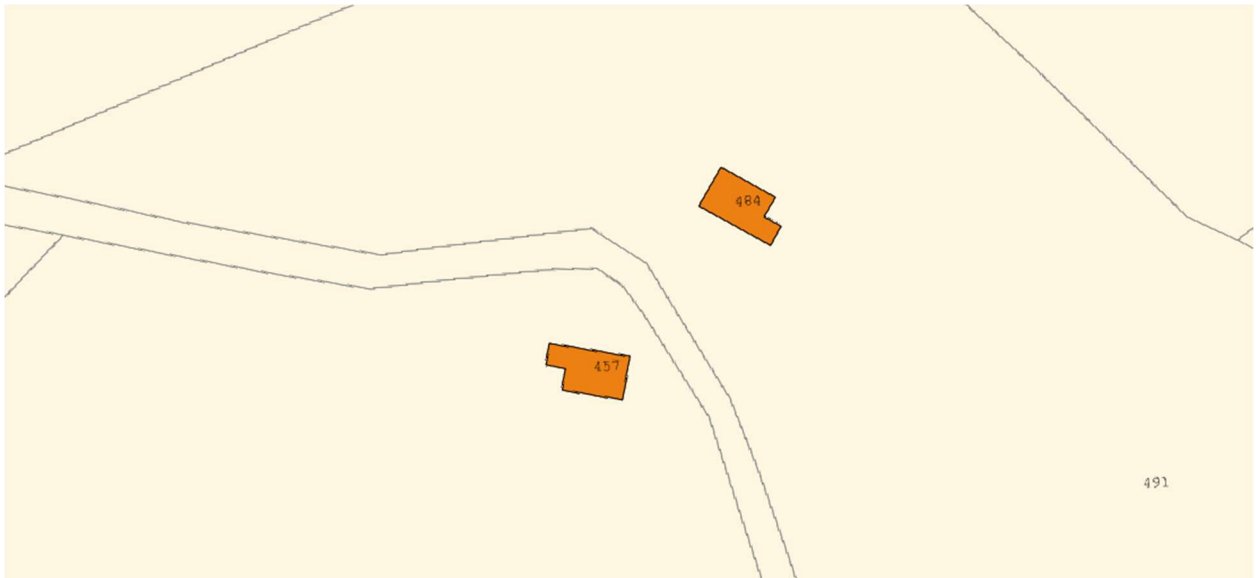
Di seguito, sono riportate le schede tecniche dei **27 fabbricati destinati a civile abitazione** censiti nel buffer di indagine di 1 km (indicati in verde nella tabella precedente).

**Nell'area di indagine è stata accertata l'assenza di recettori sensibili quali scuole, ospedali, chiese, case di cura o di riposo.**



**c. Schede tecniche ricettori-civile abitazione****SCHEDA FABBRICATO n. 1,9**  
**Comune di Monreale (PA)**Coordinate: (UTM WGS84-33S)  
n.1: 349738.71; 4197912.18  
n.9: 349769.33; 4197950.33

Fonte: Google Earth

**RIFERIMENTI CATASTALI**

- Fg. 128, p.lla 457, categoria **A/3**: Abitazioni di tipo economico
- Fg. 128, p.lla 484, categoria **A/4**: Abitazioni popolari

**DISTANZA MINIMA DALL'IMPIANTO: oltre 500 m dall'aerogeneratore più vicino WTG7**

**SCHEDA FABBRICATI n. 2, 5, 6**  
**Comune di Monreale (PA)**

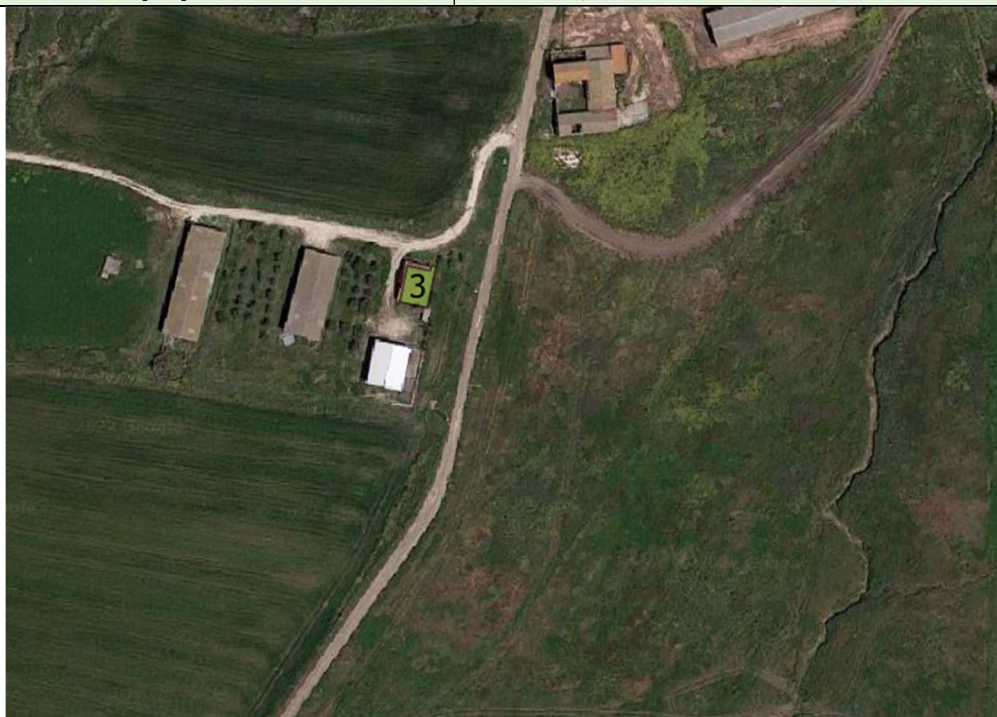
 Coordinate: (UTM WGS84-33S)  
 n.2: 350637.34; 4197644.34  
 n.5: 350675.93; 4197782.49  
 n.6: 350693.74; 350693.74


Fonte: Google Earth

**BREVE DESCRIZIONE:**

- Fg. 128, p.IIa 474, categoria **A/3**: Abitazione di tipo economico
- Fg. 128, p.IIa 466, categoria **A/4**: Abitazioni popolari
- Fg. 128, p.IIa 473, categoria **A/4**: Abitazioni popolari

**DISTANZA MINIMA DALL'IMPIANTO: n.2 331 m dall' aerogeneratore più vicino WTG8**
**n.5 290 m dall' aerogeneratore più vicino WTG8**
**n.6 285 m dall' aerogeneratore più vicino WTG8**

**SCHEDA FABBRICATO n. 3**  
**Comune di Monreale (PA)**Coordinate: (UTM WGS84-33S)  
350654.58; 4196971.30

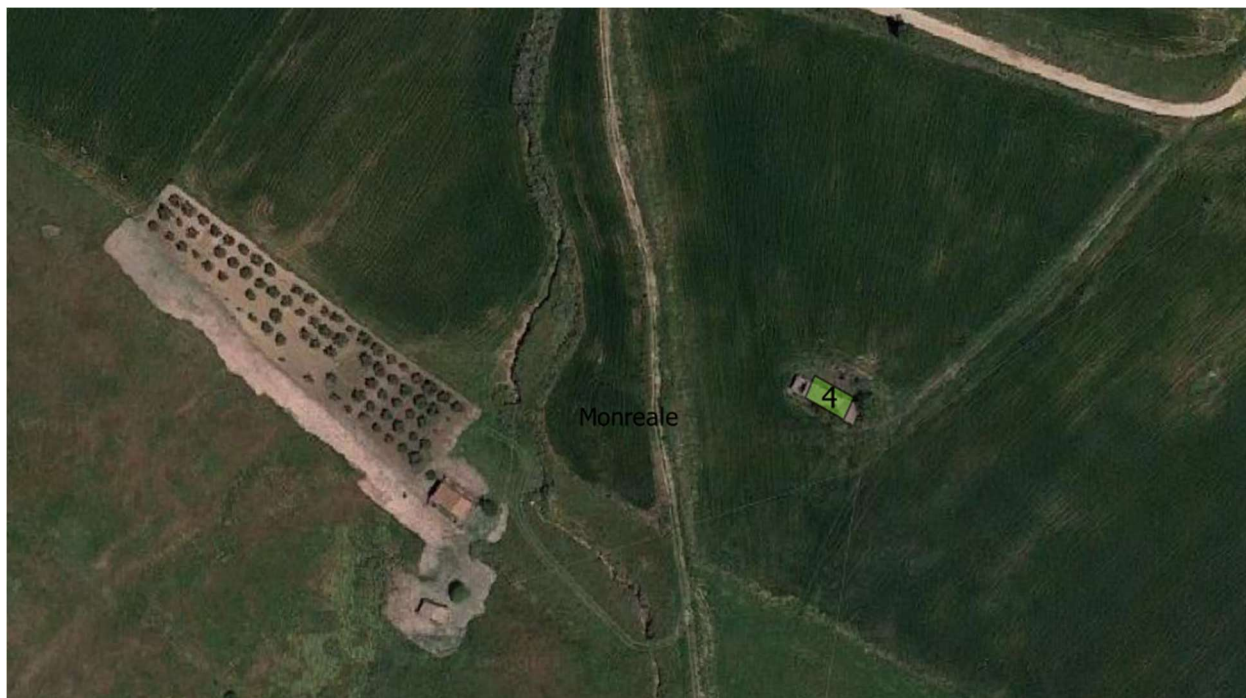
Fonte: Google Earth

**RIFERIMENTI CATASTALI**

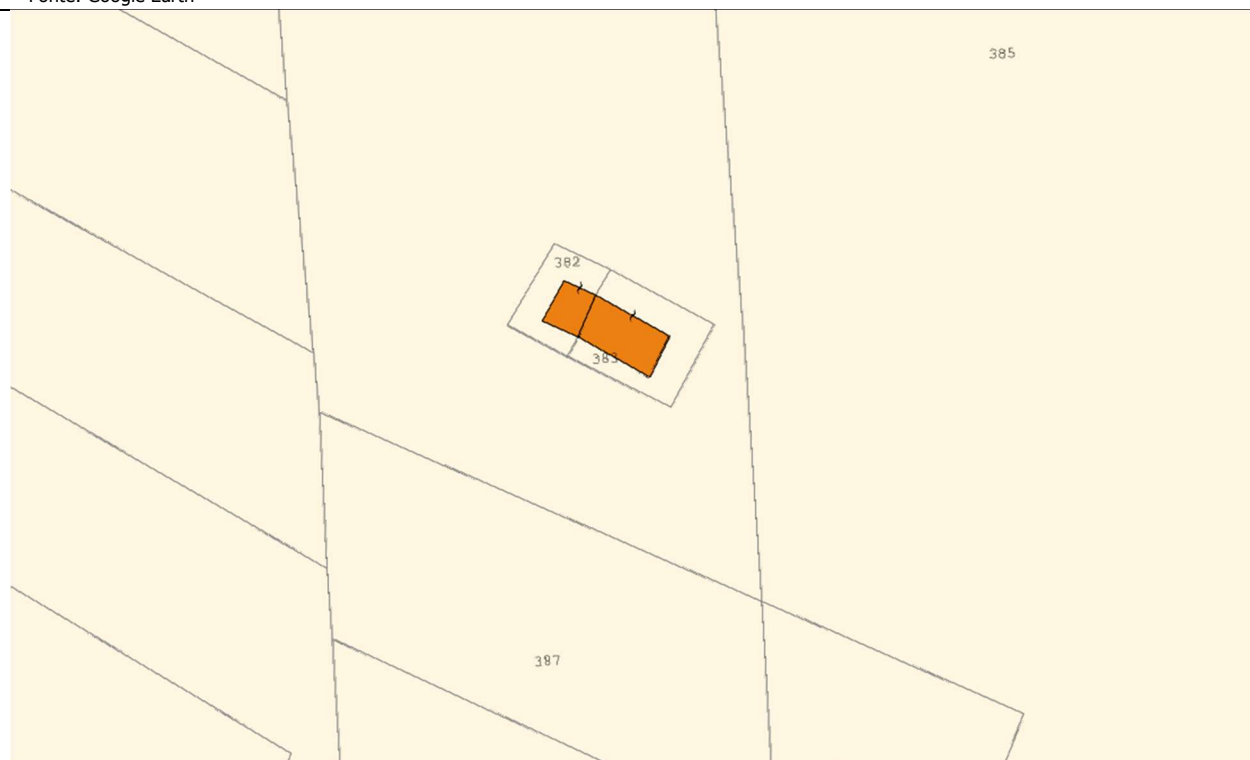
- Fg. 128, p.lla 329, categoria **A/4**: Abitazioni popolari

**DISTANZA MINIMA DALL'IMPIANTO: oltre 500 m dall'aerogeneratore più vicino WTG8**



**SCHEDA FABBRICATO n. 4**  
**Comune di Monreale (PA)**Coordinate: (UTM WGS84-33S)  
350912.93; 4198530.56

Fonte: Google Earth

**RIFERIMENTI CATASTALI**

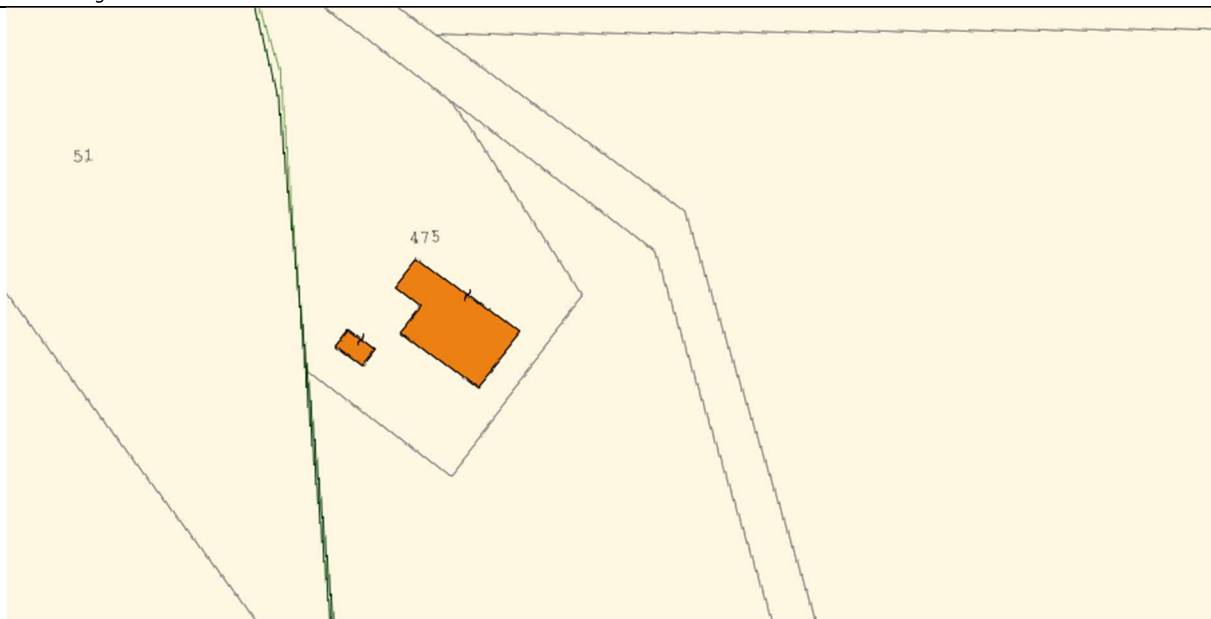
- Fg. 128, p.lla 383, categoria **A/4**: Abitazioni popolari

**DISTANZA MINIMA DALL'IMPIANTO: oltre 500 m dall'aerogeneratore più vicino WTG7**



**SCHEDA FABBRICATI n. 7,10**  
**Comune di Monreale (PA)**Coordinate: (UTM WGS84-33S)  
n.7: 349438.22; 4198167.72  
n.10: 349423.31; 4198166.46

Fonte: Google Earth

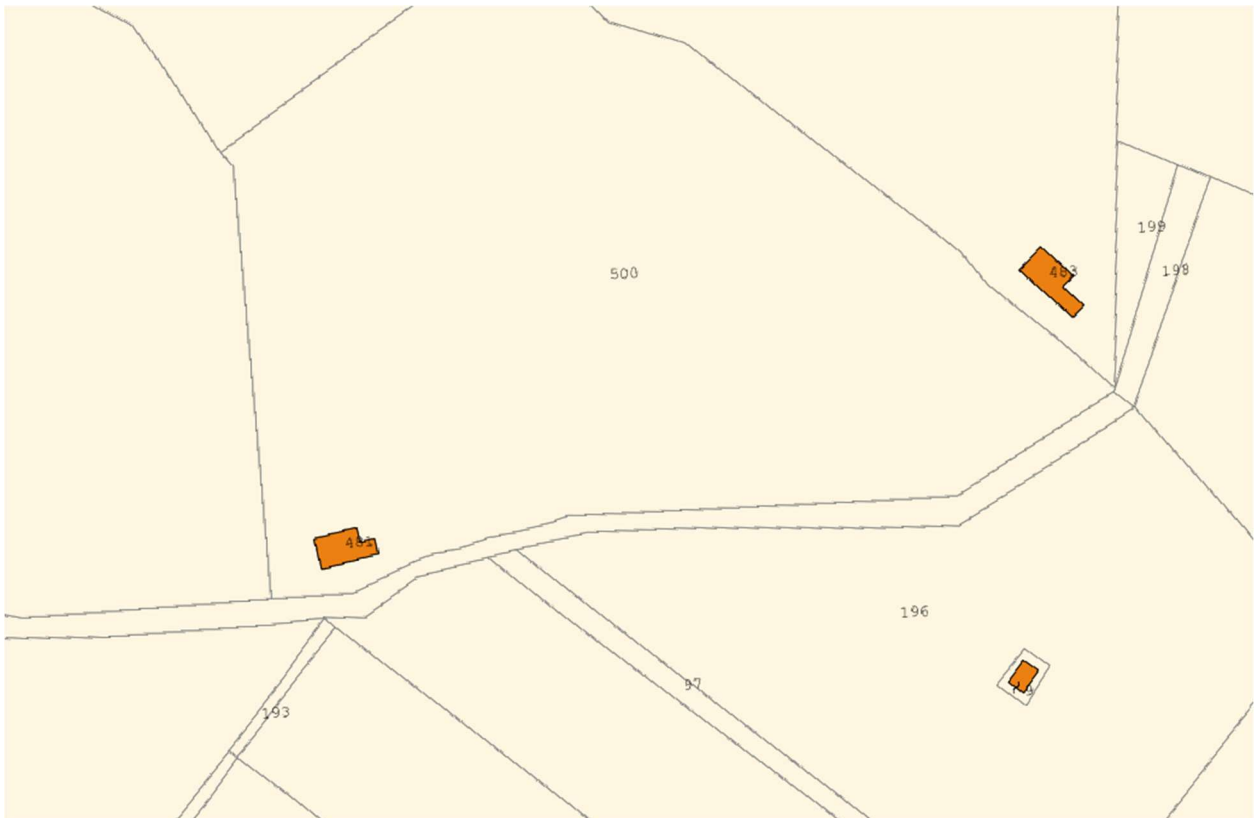
**BREVE DESCRIZIONE:**

- Fg. 128, p.la 475, categoria **A/4**: Abitazioni popolari
- Fg. 128, p.la 475, categoria **A/4**: Abitazioni popolari

**DISTANZA MINIMA DALL'IMPIANTO: n.7 oltre 500 m dall'aerogeneratore più vicino WTG7**  
**n.10 oltre 500 m dall'aerogeneratore più vicino WTG7**

**SCHEDA FABBRICATO n. 8,11**  
**Comune di Monreale (PA)**Coordinate: (UTM WGS84-33S)  
n.8: 349975.37; 4197763.48  
n.11: 350187.70; 4197849.40

Fonte: Google Earth

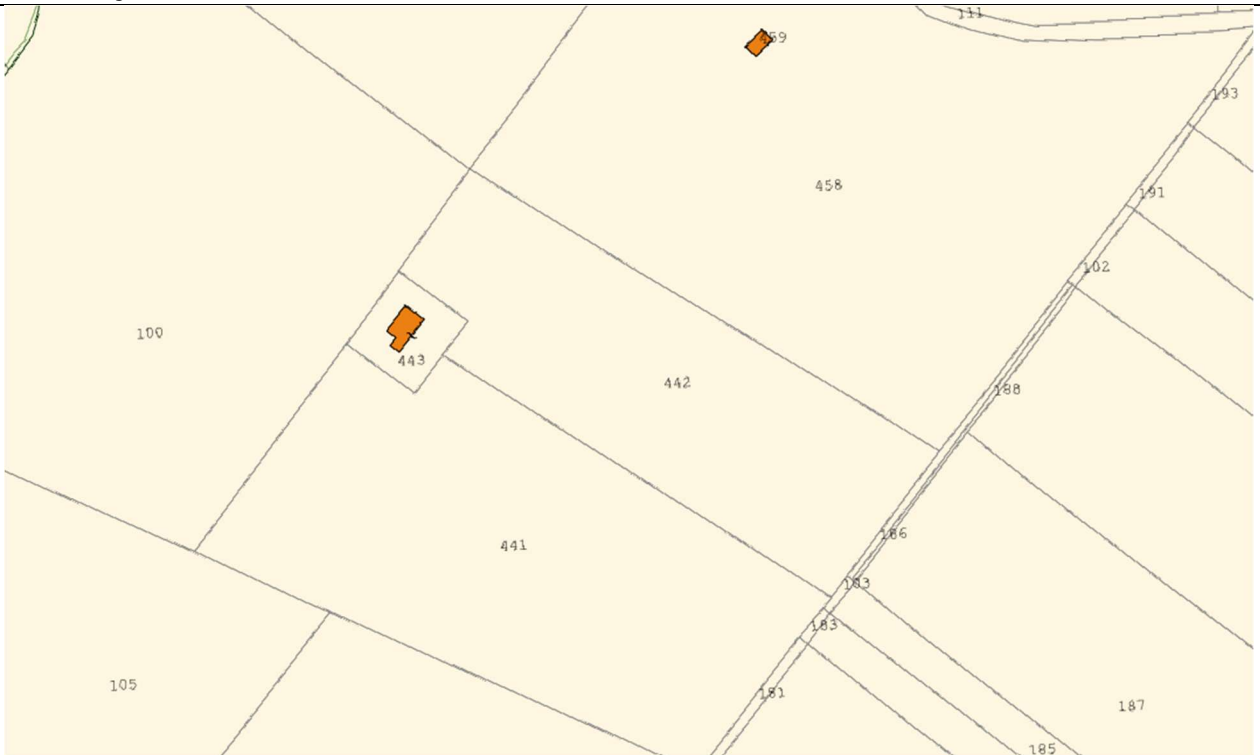
**RIFERIMENTI CATASTALI**

- Fg. 128, p.lla 481, categoria **A/4**: Abitazioni popolari
- Fg. 128, p.lla 483, categoria **A/4- F/2**: Abitazioni popolari - Unità collabenti

**DISTANZA MINIMA DALL'IMPIANTO: n.8 oltre 500 m dall'aerogeneratore più vicino WTG7**  
**n.11 412 m dall'aerogeneratore più vicino WTG7**

**SCHEDA FABBRICATI n. 12**  
**Comune di Monreale (PA)**Coordinate: (UTM WGS84-33S)  
349618.23; 4197623.09

Fonte: Google Earth

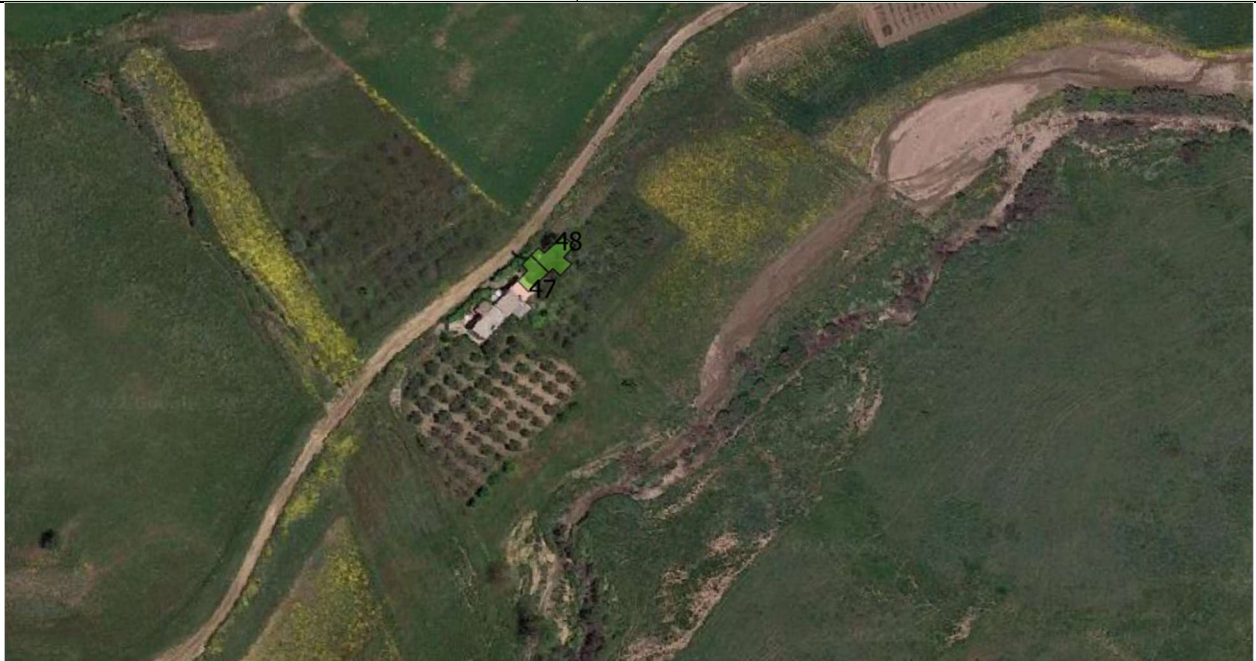


BREVE DESCRIZIONE:

- Fg. 128, p.lla 443, categoria **A/7**: Abitazioni in villini

**DISTANZA MINIMA DALL'IMPIANTO: oltre 500 m dall'aerogeneratore più vicino WTG7**



**SCHEMA FABBRICATO n. 47,48**  
**Comune di Monreale (PA)**Coordinate: (UTM WGS84-33S)  
n.47: 352682.11; 4197790.21  
n.48: 352690.74; 4197796.41

Fonte: Google Earth

**RIFERIMENTI CATASTALI**

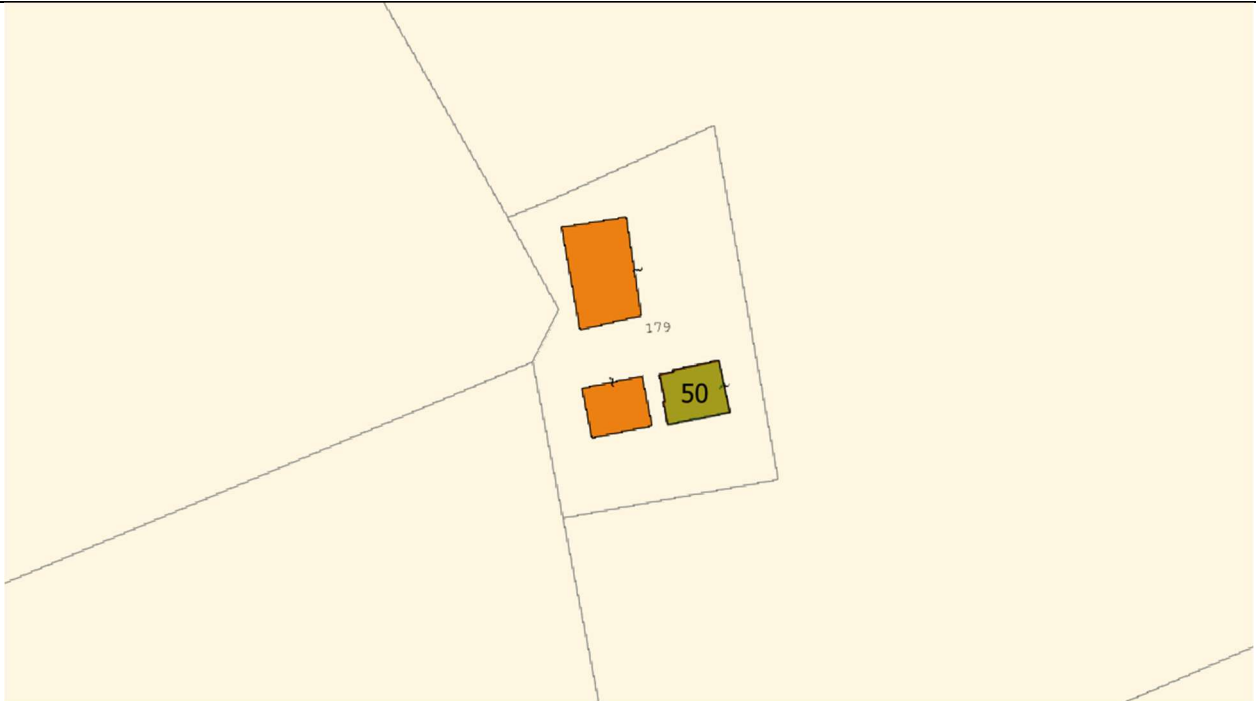
- Fg. 129, p.lla 194, categoria **A/3**: Abitazione di tipo economico
- Fg. 129, p.lla 203, categoria **A/3**: Abitazione di tipo economico

**DISTANZA MINIMA DALL'IMPIANTO: n.47: oltre 500 m dall'aerogeneratore più vicino WTG6**  
**n.48: oltre 500 m dall'aerogeneratore più vicino WTG6**



**SCHEMA FABBRICATI n. 50**  
**Comune di Monreale (PA)**Coordinate: (UTM WGS84-33S)  
352404.40; 4198403.76

Fonte: Google Earth

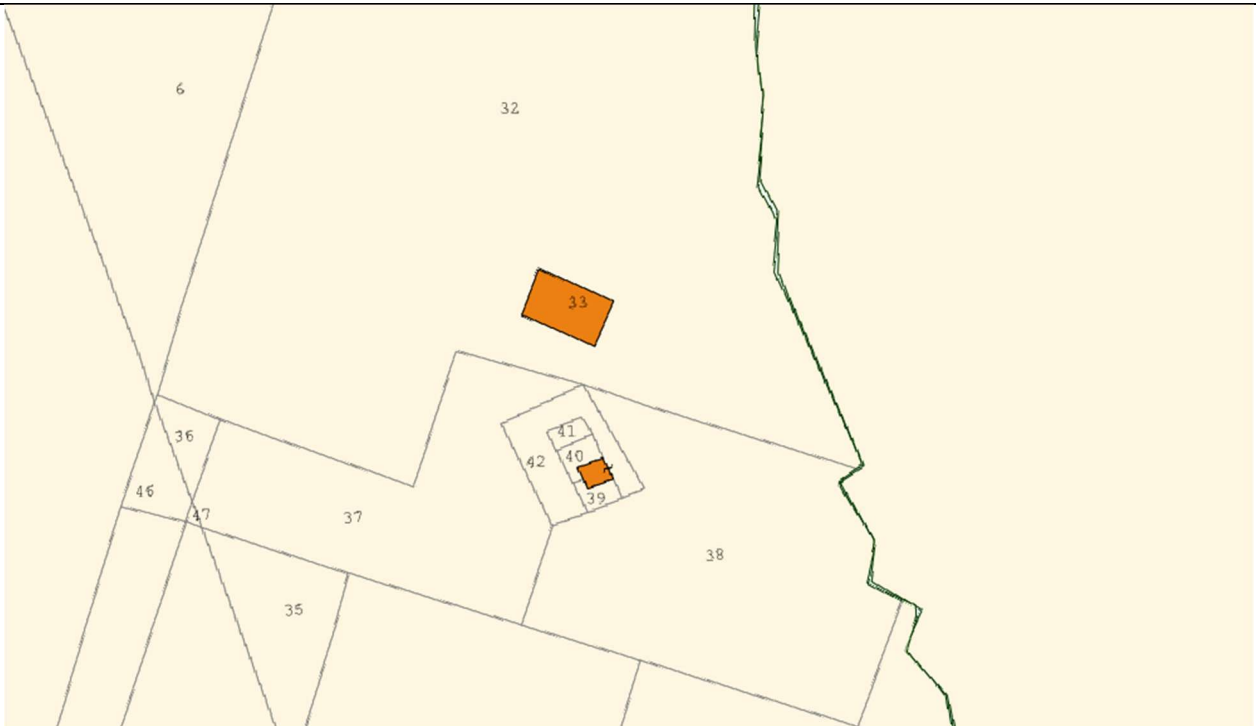
**BREVE DESCRIZIONE:**

- Fg. 129, p.lla 179, categoria **A/7**: Abitazioni in villini

**DISTANZA MINIMA DALL'IMPIANTO: 332 m dall'aerogeneratore più vicino WTG6**

**SCHEDA FABBRICATO n. 60**  
**Comune di Monreale (PA)**Coordinate: (UTM WGS84-33S)  
353328.86; 4197886.85

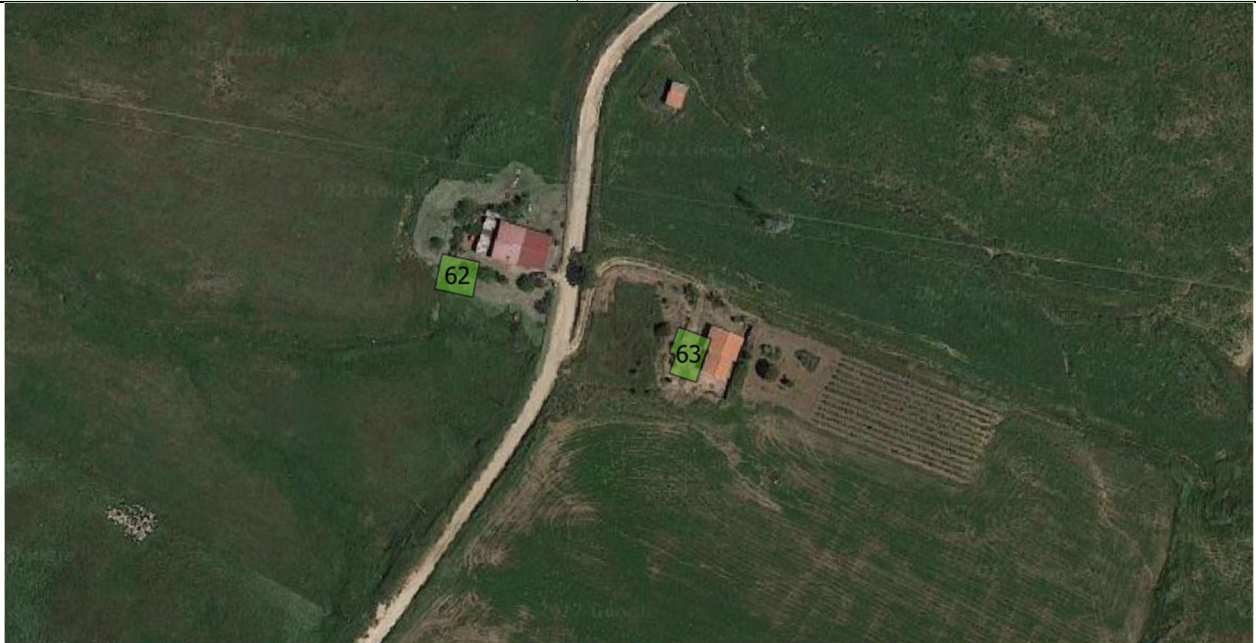
Fonte: Google Earth



BREVE DESCRIZIONE:

- Fg. 130, p.lla 33, categoria **A/4**: Abitazioni popolari

DISTANZA MINIMA DALL'IMPIANTO: **oltre 500 m dall'aerogeneratore più vicino WTG6**

**SCHEMA FABBRICATI n. 62, 63  
Comune di Piana degli Albanesi (PA)**Coordinate: (UTM WGS84-33S)  
n.62: 351502.58; 4201647.02  
n.63: 351577.31; 4201619.79

Fonte: Google Earth

**BREVE DESCRIZIONE:**

- Fg. 19, p.lla 199, categoria **A/4 – C/2**: Abitazioni popolari - Magazzini e locali di deposito
- Fg. 19, p.lla 241, categoria **A/4 – C/2**: Abitazioni popolari - Magazzini e locali di deposito

**DISTANZA MINIMA DALL'IMPIANTO: n.82: oltre 500 m dall'aerogeneratore più vicino WTG1  
n.83: oltre 500 m dall'aerogeneratore più vicino WTG1**



**SCHEDE FABBRICATI n. 82, 83  
Comune di Piana degli Albanesi (PA)**Coordinate: (UTM WGS84-33S)  
n.82: 352553.59; 4201776.54  
n.83: 352425.80; 4201319.29

Fonte: Google Earth

**BREVE DESCRIZIONE:**

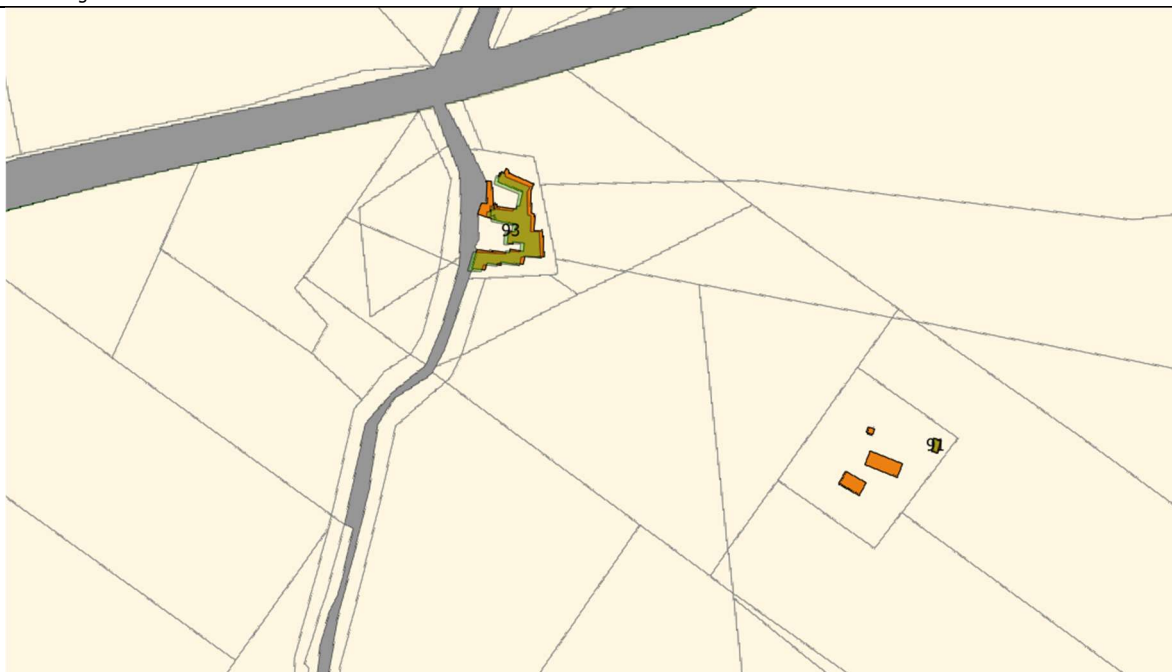
- Fg. 20, p.lla 462, categoria **A/3**: Abitazione di tipo economico
- Fg. 20, p.lla 538, categoria **A/4 – D/10 – F/3**: Abitazioni popolari - Fabbricati per funzioni produttive connesse alle attività agricole - Unità in corso di costruzione

**DISTANZA MINIMA DALL'IMPIANTO: n.62: oltre 500 m dall'aerogeneratore più vicino WTG1  
n.63: oltre 500 m dall'aerogeneratore più vicino WTG1**



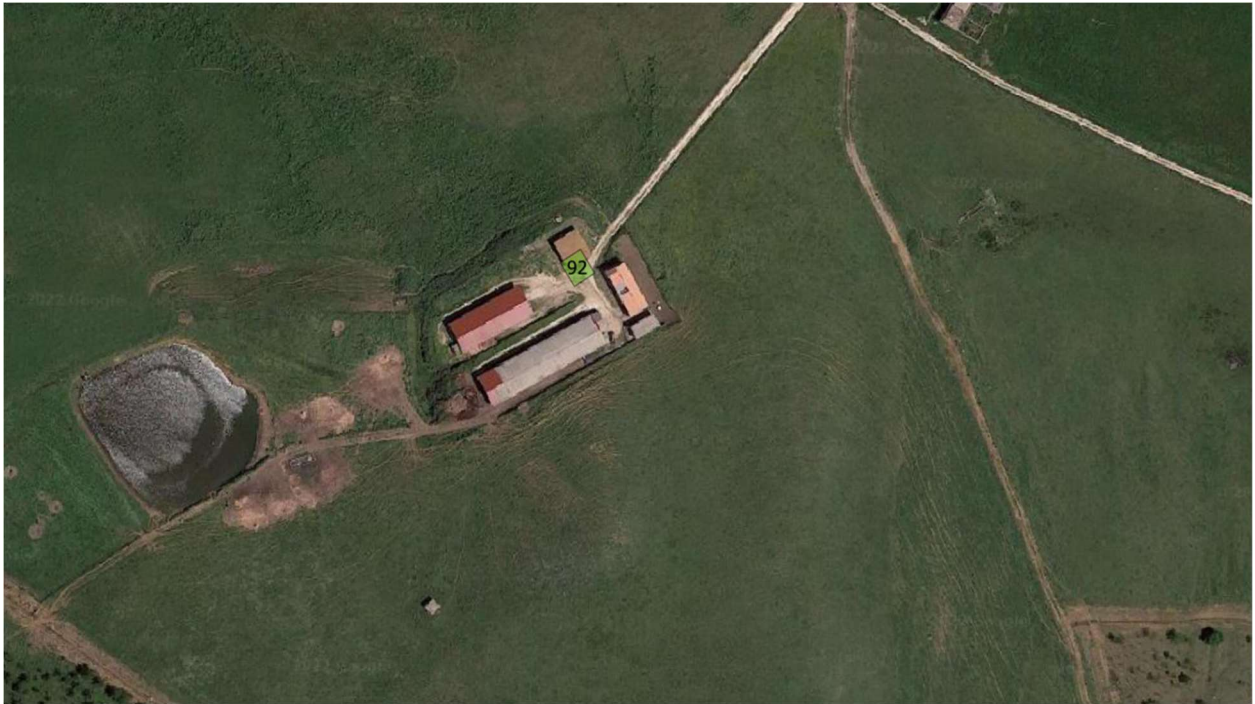
**SCHEMA FABBRICATO n. 91, 93**  
**Comune di Piana degli Albanesi (PA)**Coordinate: (UTM WGS84-33S)  
n.91: 350977.11; 4199868.85  
n.93: 350616.57; 4200049.13

Fonte: Google Earth

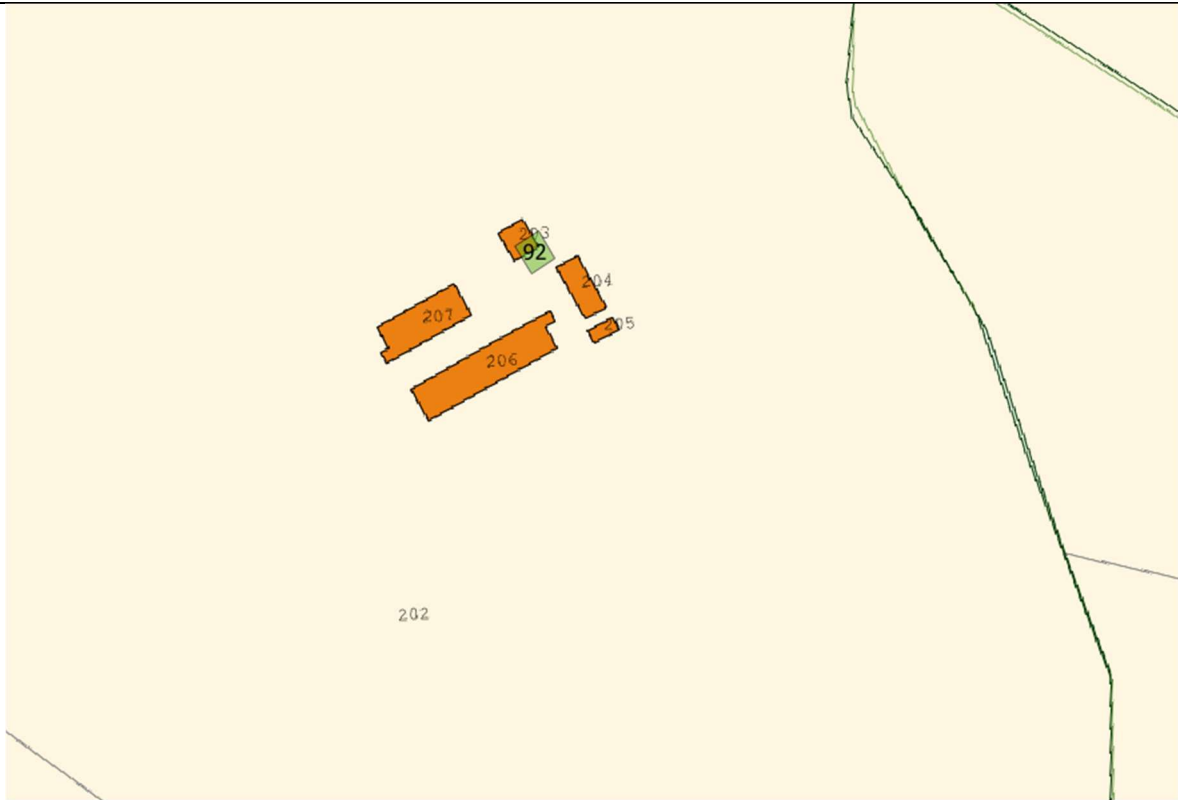
**BREVE DESCRIZIONE:**

- Fg. 22, p.lla 194, categoria **A/4**: Abitazioni popolari
- Fg. 22, p.lla 213, categoria **A/4 – C/2- C/3 – F/2**: Abitazioni popolari - Magazzini e locali di deposito - Laboratori per arti e mestieri - Unità collabenti

**DISTANZA MINIMA DALL'IMPIANTO: n.91: oltre 500 m dall'aerogeneratore più vicino WTG2**  
**n.93: oltre 500 m dall'aerogeneratore più vicino WTG2**

**SCHEDA FABBRICATI n. 92**  
**Comune di Piana degli Albanesi (PA)**Coordinate: (UTM WGS84-33S)  
351887.97; 4200428.62

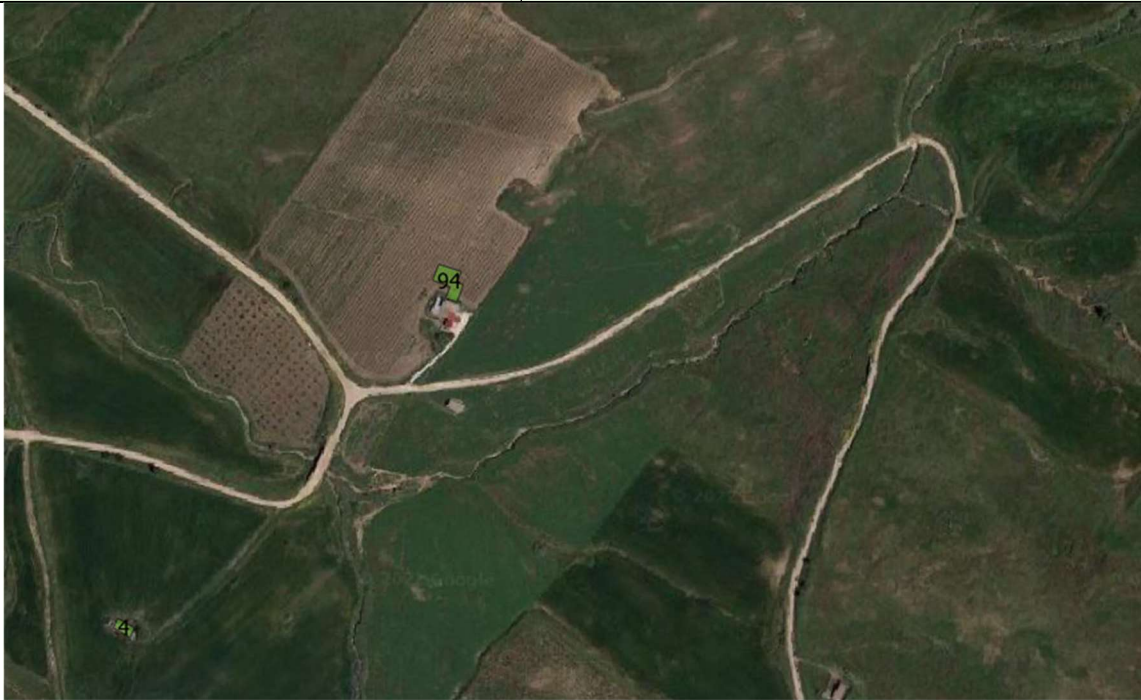
Fonte: Google Earth



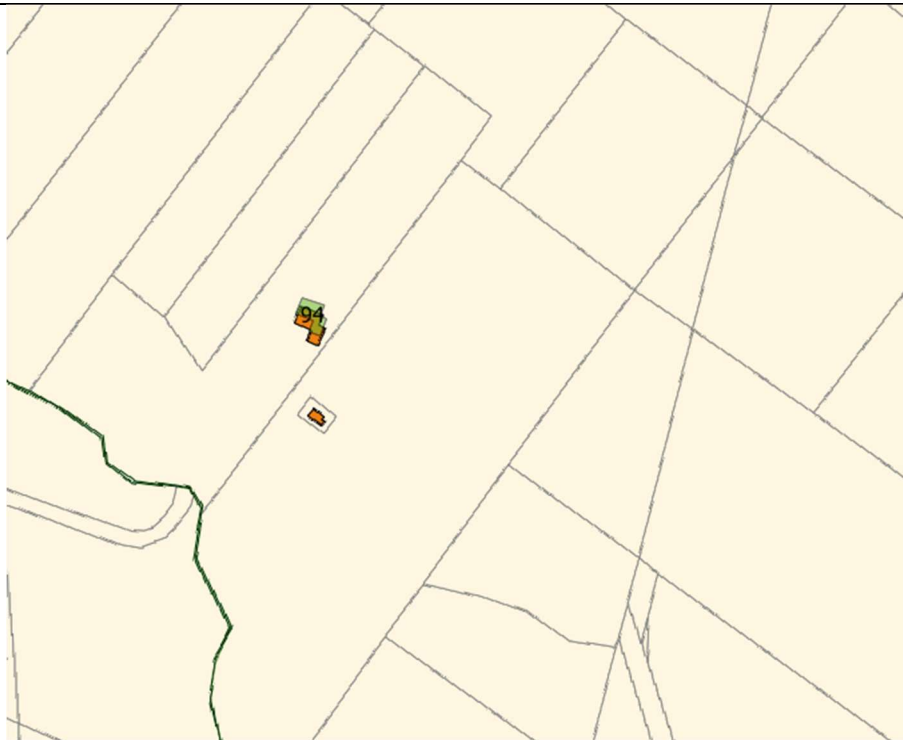
BREVE DESCRIZIONE:

- Fg. 22, p.la 203, categoria **A/4**: Abitazioni popolari

DISTANZA MINIMA DALL'IMPIANTO: **oltre 500 m dall'aerogeneratore più vicino WTG2**

**SCHEDA FABBRICATI n. 94**  
**Comune di Piana degli Albanesi (PA)**Coordinate: (UTM WGS84-33S)  
351134.67; 4198766.77

Fonte: Google Earth

**BREVE DESCRIZIONE:**

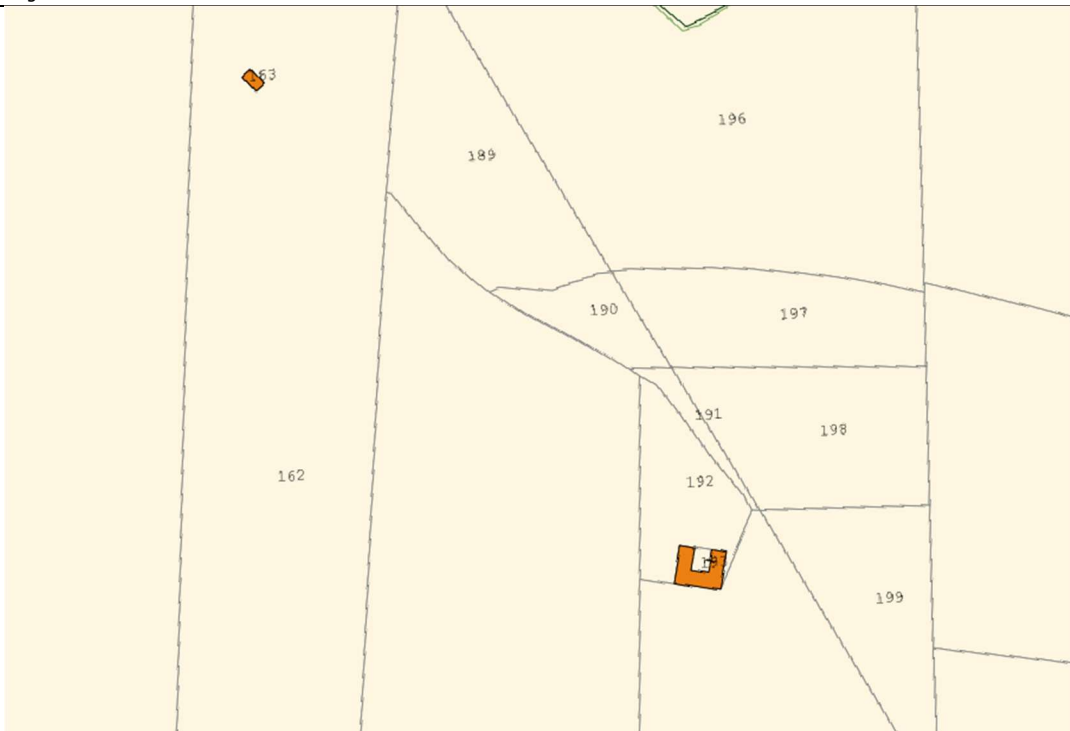
- Fg. 22, p.lla 208, categoria **A/7 – C/6**: Abitazioni in villini - Stalle, scuderie, rimesse, autorimesse (senza fine di lucro)

**DISTANZA MINIMA DALL'IMPIANTO: oltre 500 m dall'aerogeneratore più vicino WTG6**



**SCHEDA FABBRICATO n. 107, 108**  
**Comune di Piana degli Albanesi (PA)**Coordinate: (UTM WGS84-33S)  
n.107: 352422.08; 4200135.68  
n.108: 352611.44; 4199919.35

Fonte: Google Earth

**BREVE DESCRIZIONE:**

- Fg. 23, p.lla 163, categoria **A/4**: Abitazioni popolari
- Fg. 23, p.lla 193, categoria **A/4 – C/2 – C/6**: Abitazioni popolari - Magazzini e locali di deposito - Stalle, scuderie, rimesse, autorimesse (senza fine di lucro)

**DISTANZA MINIMA DALL'IMPIANTO: n.107: oltre 500 m dall'aerogeneratore più vicino WTG3****n.108: oltre 500 m dall'aerogeneratore più vicino WTG3**