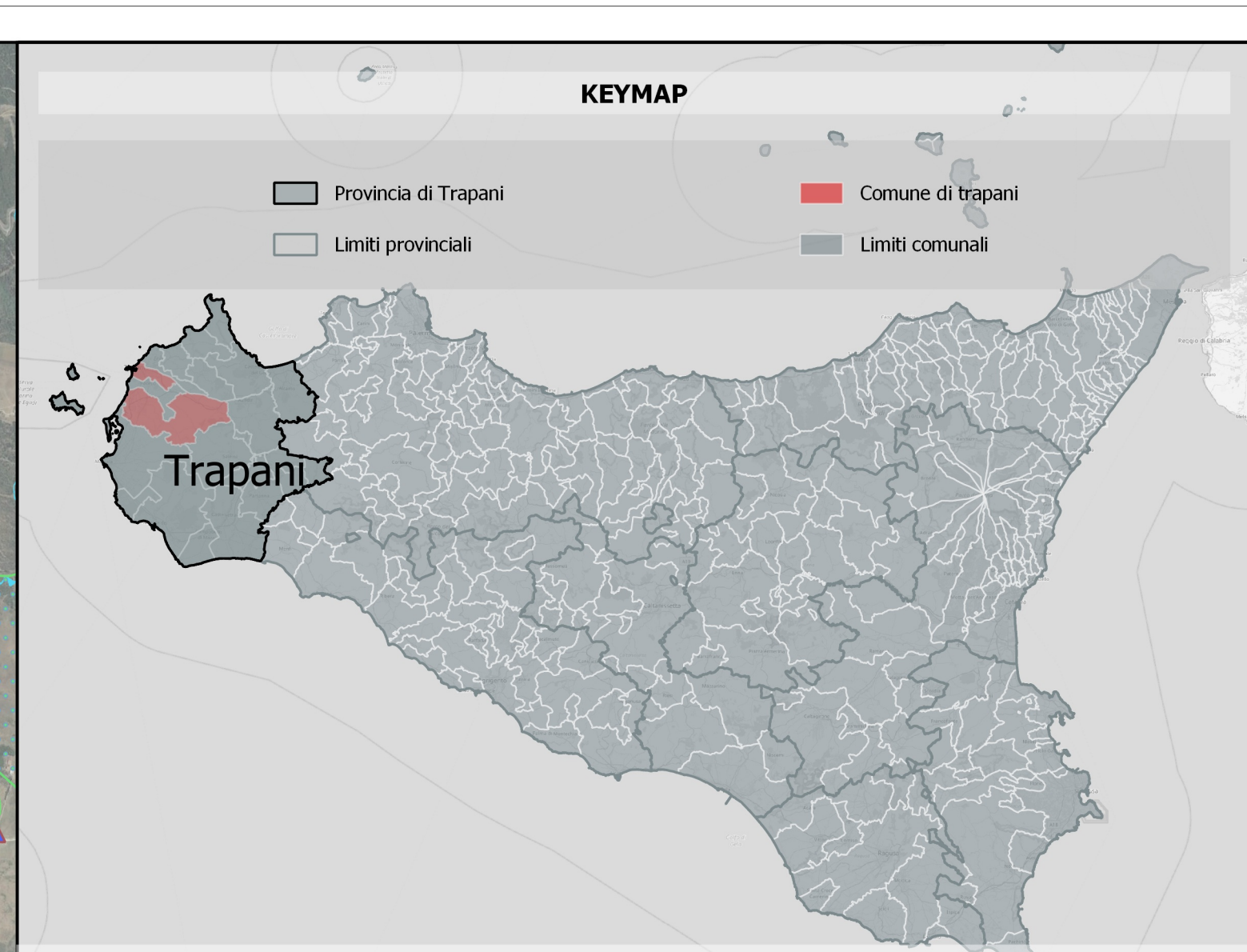
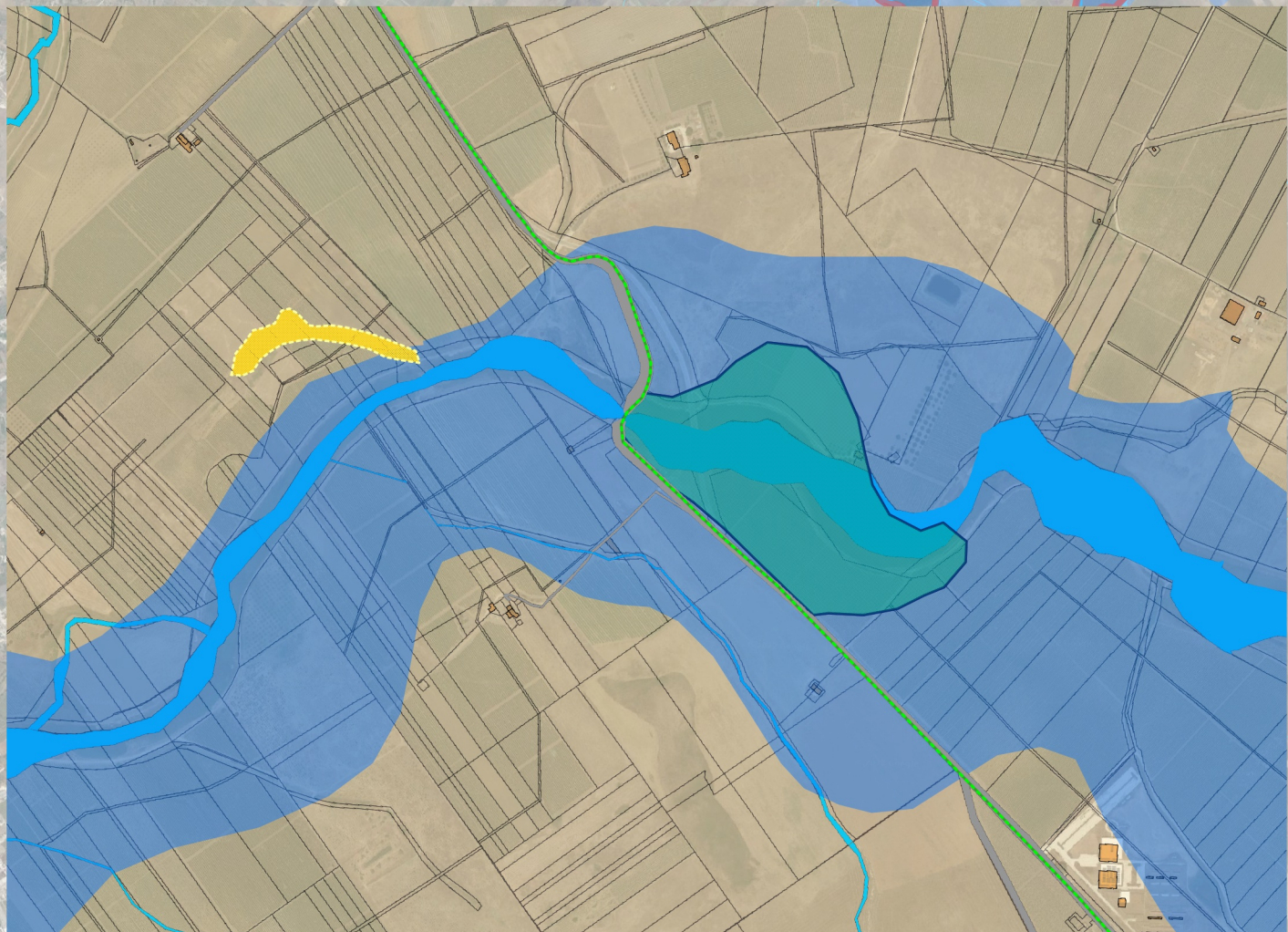


Cavidotto su aree ad esondazione, si fa presente che lo stesso percorre la viabilità esistente censita al catasto dell'Agenzia delle Entrate



Parco Agro-Fotovoltaico "Piana Borromea"

- Perimetrazione impianto
- Cavidotto
- Soluzione di connessione
 - SE RTN
 - Stazione utente
 - Area vasta
 - Comune di Trapani
 - Limiti comunali
- Piano di assetto idrogeologico
 - Dissesti per attività
 - Stabilizzata artificialmente o naturalmente
 - Quiescente
 - Inattiva
 - Attiva o riattivata
 - Classi di pericolosità
 - P0 - Pericolosità bassa
 - P1 - Pericolosità moderata
 - P2 - Pericolosità moderata
 - P3 - Pericolosità elevata
 - Classi di rischio
 - R1 - Rischio moderato
 - R2 - Rischio medio
 - R3 - Rischio elevato
 - R4 - Rischio molto elevato
 - Idraulica
 - Classi di pericolosità
 - P3
 - Classi di rischio
 - Siti di attenzione
 - Esondazioni
 - Manovra scarico
 - Collasso
 - Inventario Fenomeni Fransi Italia (IFFI)
 - Frane
 - Crollo/Ribaltamento
 - Scivolamento rotazionale/traslativo
 - Colamento lento
 - Aree frane diffuse
 - Aree con frane superficiali diffuse
 - Punto identificativo frane
 - Crollo/Ribaltamento
 - Scivolamento rotazionale/traslativo
 - Colamento lento
 - Aree con frane superficiali diffuse

PROGETTO DEFINITIVO

Impianto Agro-Fotovoltaico "Piana Borromea" della potenza di 54,5 MW integrato con impianto di accumulo da 10MW e relative opere di connessione da realizzare nel comune di Trapani in località "Borromea"

Titolo elaborato

Codice elaborato
F0454BT07A

RS.12.SIA.0017.Piano di Assetto Idrogeologico (Geomorfologia - Idraulica - Dissesti)

Scala
1:10 000

Reproduzione e consegna a terzi solo dietro specifica autorizzazione

Progettazione

F4 ingegneria srl
Via Di Giura - Centro Direzionale, 85100 Potenza
Tel: +39 0971 1944797 - Fax: +39 0971 55452
www.f4ingegneria.it - f4ingegneria@pec.it

Il Direttore Tecnico
(ing. Giovanni DI SANTO)

Gruppo di lavoro

ing. Giuseppe MANZI
ing. Marco MARELLA
ing. Marco LORUSSO
dott. for. Luigi ZUCCARO
arch. Gaia TELESCA
ing. Beniamino D'ERCOLE
ing. Rosanna SANTARSIERO
ing. Simone LOTITO
ing. Gerardo SCAVONE

Committente

SOLAR PIANA BORROMEA S.r.l
via Durini 9
20122 Milano (MI)

Amministratore unico
GIANLUCA VENERONI

Data	Descrizione	Redatto	Verificato	Approvato
Giugno 2022	Prima emissione	RSA	GDS	LZU

File sorgente: F0454BT07A_RS.12.SIA.0017.Piano di Assetto Idrogeologico (Geomorfologia - Idraulica - Dissesti).qgz