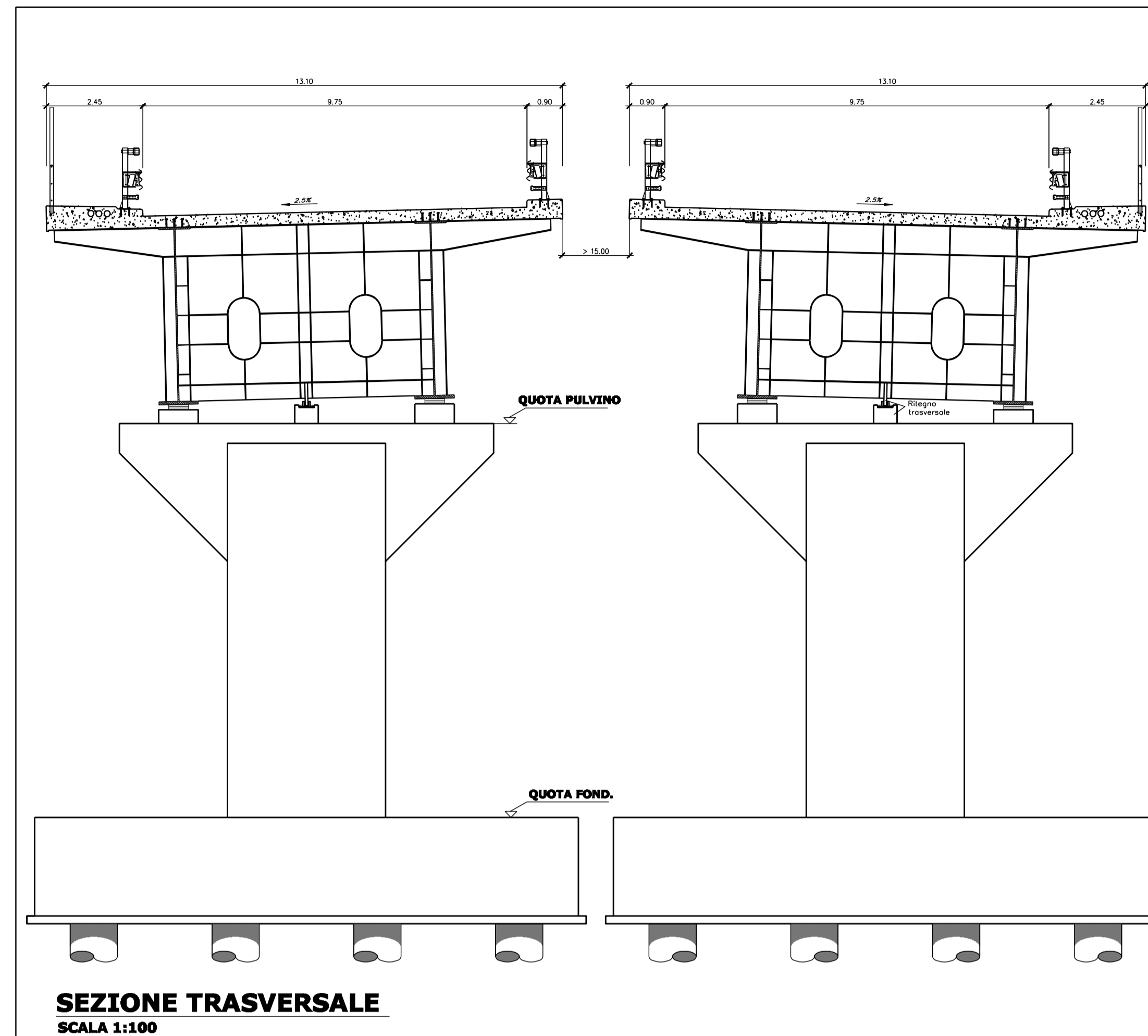
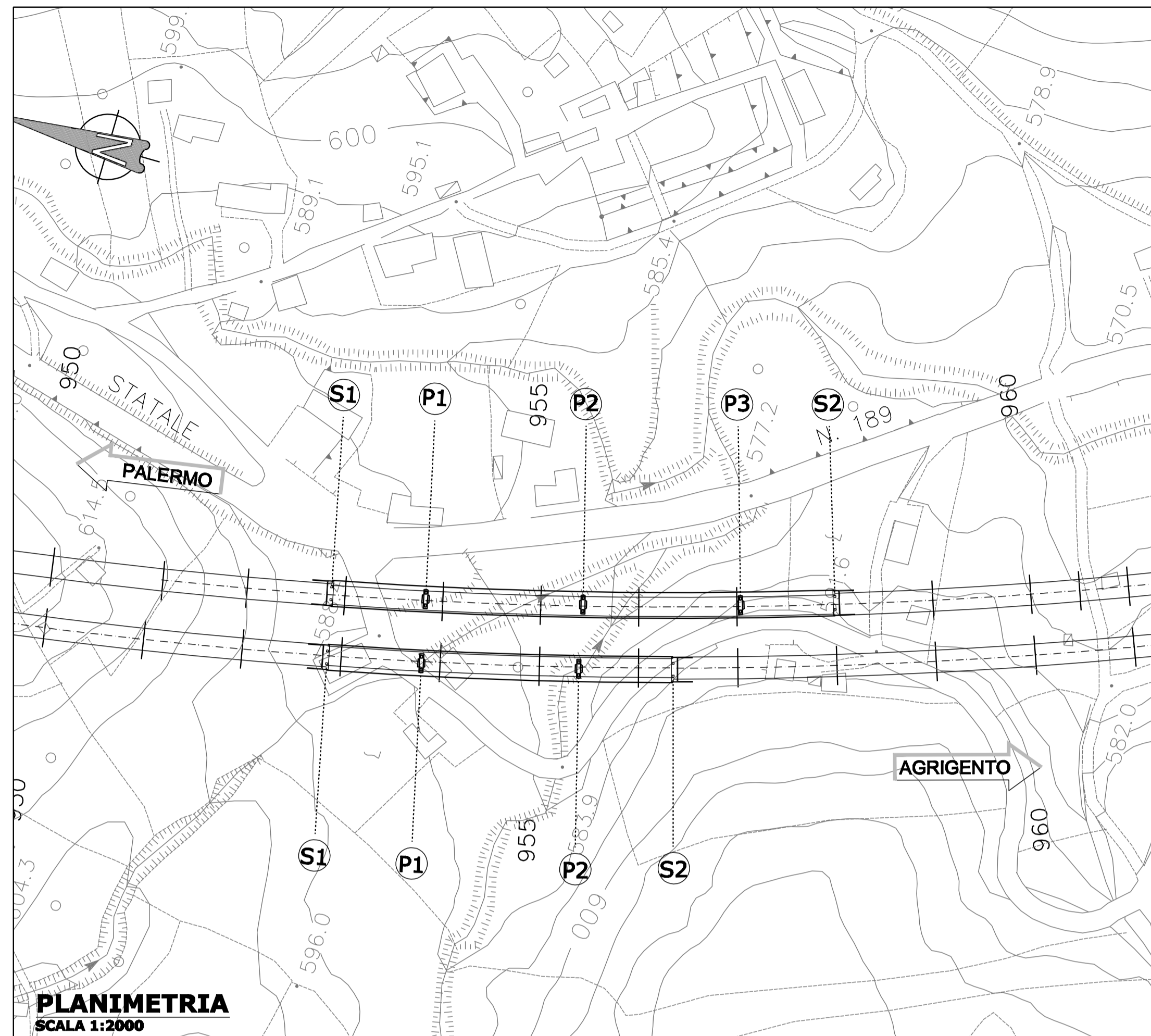


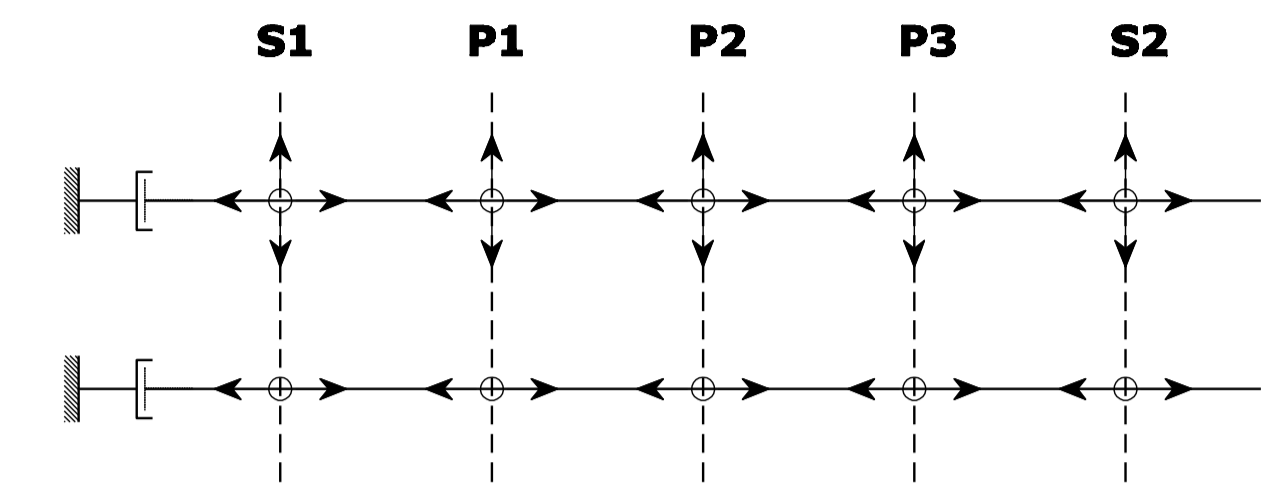
VIADOTTO N°21 - "FRIDDI"
Acciaio a sez. var.



ELABORATI CORRELATI

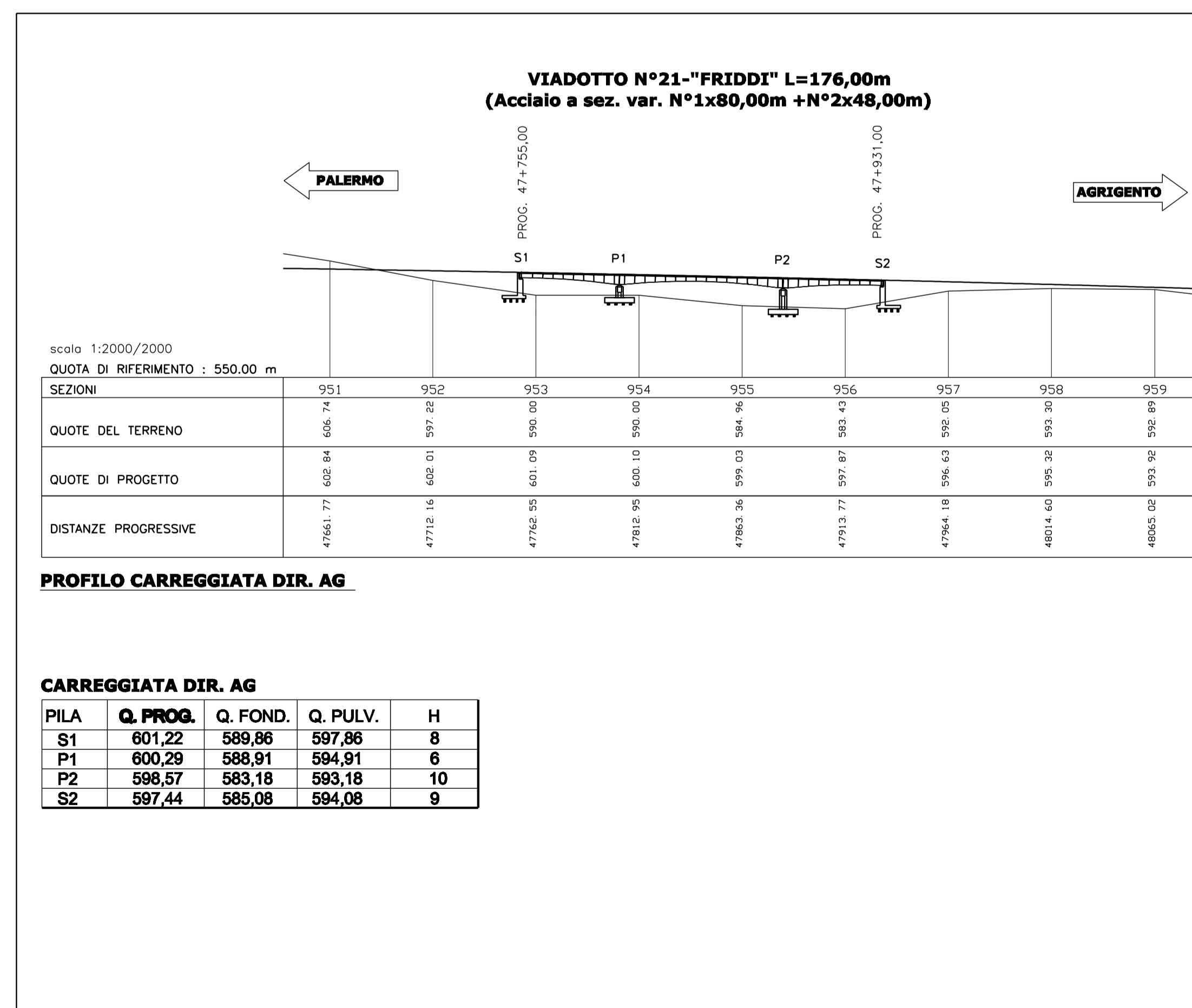
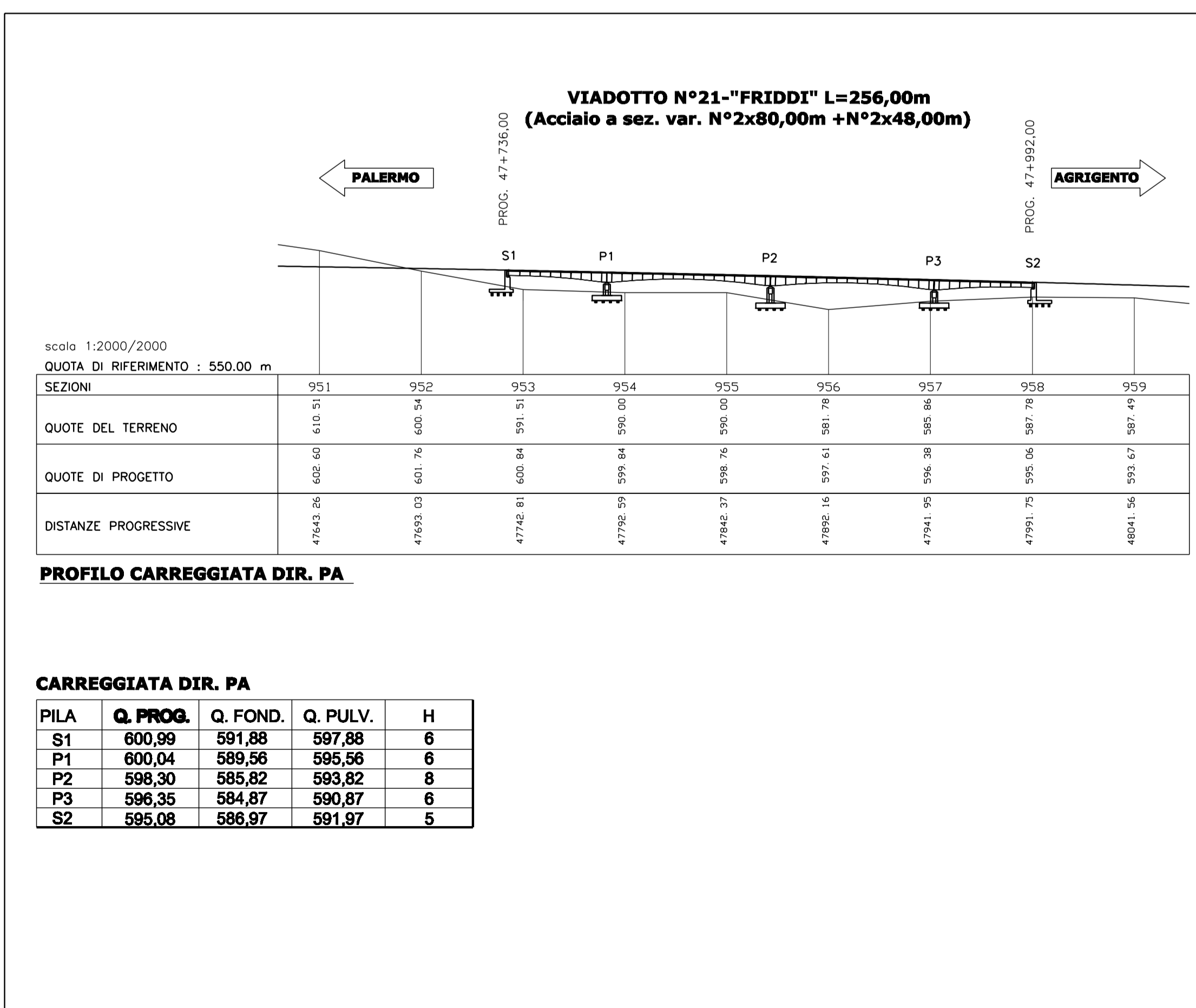
P00_VI00_STR_DT00
P00_VI00_STR_DT01
P00_VI00_STR_DT02

SCHEMA DEGLI APPOGGI



LEGENDA VINCOLI

- APPOGGIO FISSO IN PTFE
- ←○→ APPOGGIO UNIDIREZIONALE IN PTFE
- ↕ APPOGGIO BIDIREZIONALE IN PTFE
- ⊥ DISPOSITIVO AUSILIARIO A COMPORTAMENTO VISCOSO



ITINERARIO
PALERMO – AGRIGENTO (SS121–SS189)
AMMODERNAMENTO DEL TRATTO PALERMO–LERCARA

PROGETTO PRELIMINARE / STUDIO DI IMPATTO AMBIENTALE

GRUPPO DI PROGETTAZIONE ANAS RESPONSABILE DI PROGETTO Dott. Ing. Fabrizio Arciuli	PROGETTISTA: Dott. Ing. M. Averardi Ordine Ing. di Roma n. 8770 Dott. Ing. A. Valente Ordine Ing. di Roma n. 20739
ASSISTENZA ALLA PROGETTAZIONE: Ing. F. Nigrelli – Coordinatore	Ing. F. Amico Ing. D. Anello Ing. G. Bicker Ing. C. Bonincontro Ing. F. Busiacchi Ing. V. Conzoneri Ing. M. Chubb Arch. P. Coniglio Arch. P. Giambanco Arch. F. Giambruno Arch. F. Giannico Ing. M. Hawley Ing. R. Kimber
RESPONSABILI TECNICI Geom. Michele Pacelli Dott. Ing. Giampiero Liberati Dott. Ing. Fulvio Soccodato Dott. Ing. Giuseppe Imbraguglio Dott. Geol. Flavio Caporuccio Dott. Arch. Barbara Bianchini Dott. Ing. Francesco Bezzi Dott. Ing. Pierluigi Fabbro Dott. Arch. Roberto Roggi Dott. Ing. Pier Giorgio D'Armini	Tracciati Geotecnica Idraulica Strutture Geologia Ambiente Impianti Espropri/Interferenze Computi Studio Trasportistico
Ing. M. Loscari Arch. C. Liuzzo Geom. A. Lo Bosco Prof. D. Lo Bosco Ing. S. Nigrelli Ing. A. Fontaleona Ing. V. Plescia Ing. G. Rosone Ing. T. Sforzi Ing. G. Speciale Ing. V. Sykes Geom. M. Vallone Ing. H. Woods Ing. M. Wright	Responsabile Ing. S. Di Maio

VISTO: IL RESP. DEL PROCEDIMENTO Dott. Ing. Massimiliano Fidenzi	DATA PROTOCOLLO
---	--------------------

QUADRO DI RIFERIMENTO PROGETTUALE
OPERE D'ARTE MAGGIORI – PONTI E VIADOTTI
VIADOTTO 21 "FRIDDI"
PIANTE, PROSPETTO E SEZIONI

CODICE PROGETTO FILE L0410A P 0301	CODICE ELAB. P001A21STRD120	REVISIONE A	FOGLIO 01 01	SCALA: VARIE
C				
B				
A	EMISSIONE	30/05/07	ARCIULI	VALENTE
REV.	DESCRIZIONE	DATA	REDATTO	VERIFICATO APPROVATO