



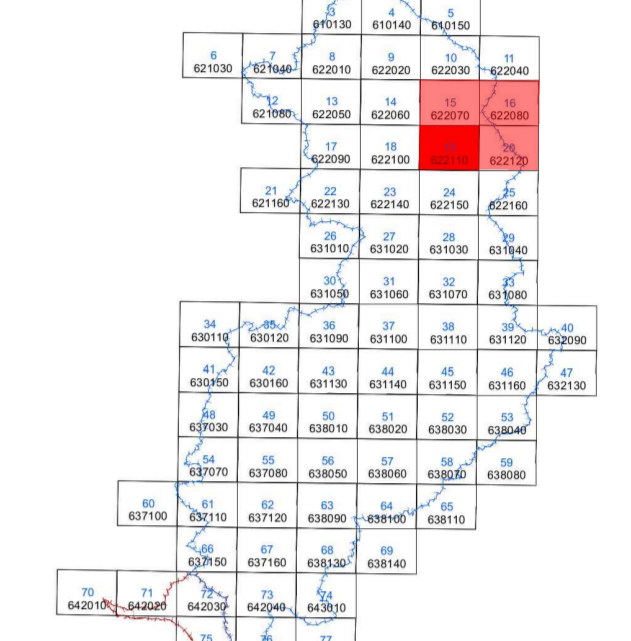
Piano Stralcio di Bacino per l'Assetto Idrogeologico (P.A.I.)

Bacino Idrografico del F. Imera Meridionale (072)
Area territoriale tra il Bacino Idrografico del F. Palma e il
Bacino Idrografico del F. Imera Meridionale (071)



CARTA DEI DISSESTI N° 19

COMUNE DI
BLUFI - BOMPIETRO - CALACIOMETTA - ENNA - GANGI - NICOSIA
Scala 1:10.000



Anno 2005

LEGENDA

FENOMENI FRANOSI

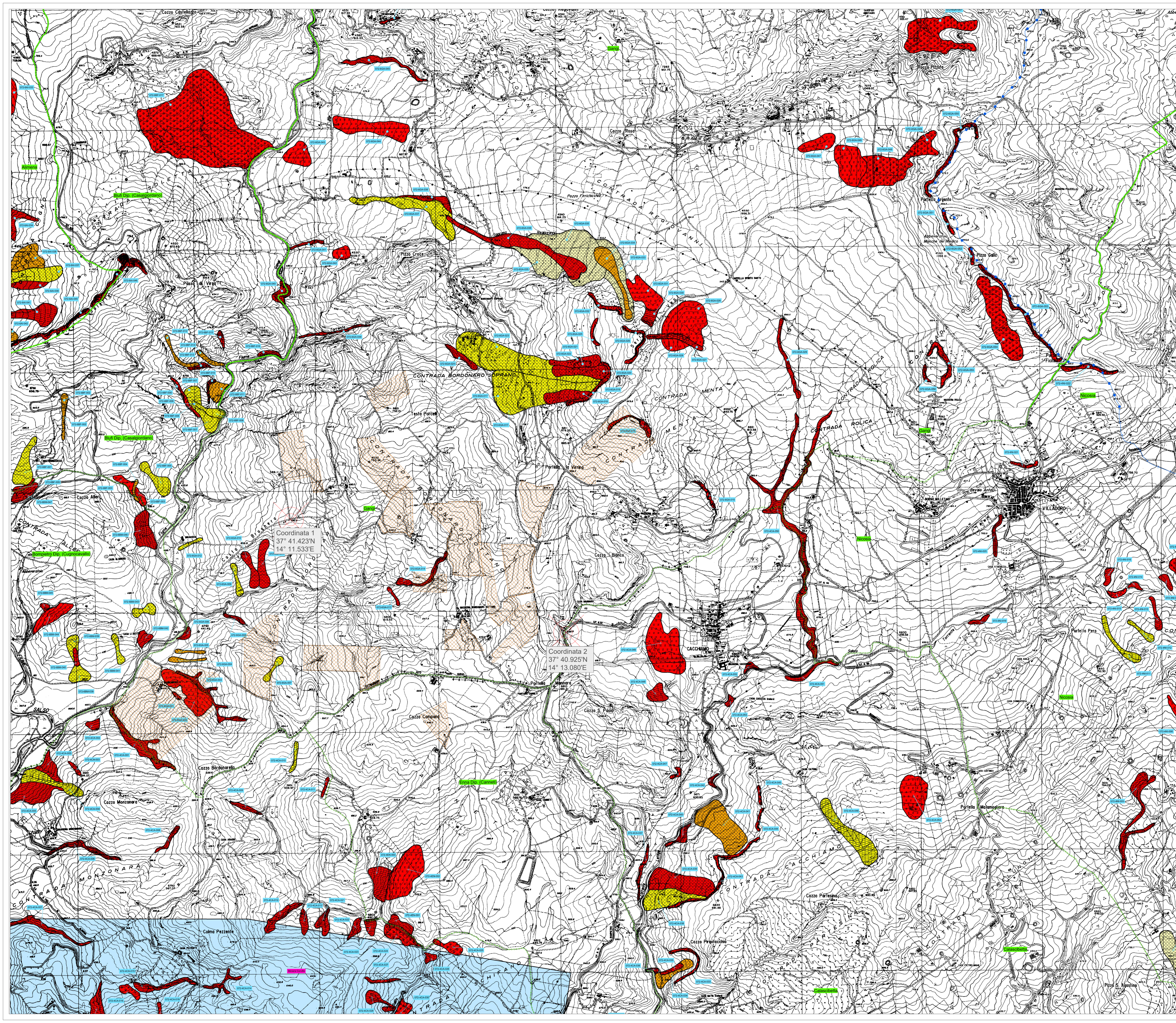
- Crollo e/o ribaltamento
- Colamento rapido
- Sprofondamento
- Scorrimento
- Frana complessa
- Espansione laterale o deformazione gravitativa (DGPV)
- Colamento lento
- Area a franosità diffusa
- Deformazione superficiale lenta
- Calanco
- Dissesti dovuti ad erosione accelerata
- Sito d'attenzione

STATO DI ATTIVITA'

- Attivo
- Inattivo
- Quiescente
- Stabilizzato artificialmente o naturalmente

Legenda

- Limite bacino idrografico
- Limite dell'area intermedia
- Limite comunale
- Confine Proprietà
- Superficie oggetto del contratto
- Coordinate



Coordinata 1
37° 41.423'N
14° 11.533'E

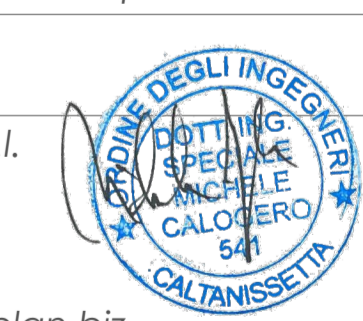
Coordinata 2
37° 40.925'N
14° 13.080'E



Alta Capital 12 S.r.l.
Via Ettore De Sonnaz, 19
10121 Torino (TO)
P.Iva 12531540016
PEC altacapital12.pec@maildoc.it

Progettista

ID&A Industrial Designers and Architects S.r.l.
via Cadore, 45
20038 Seregno (MB)
p.iva 07242770969
PEC: ideaplan@pec.it mail info@ideaplan.biz



Progetto per la realizzazione dell'impianto agrivoltico integrato
eccocompatibile "Rolica 2" da 130,00 MWp a Gangi 90024 (PA).

Studio di Impatto Ambientale

PAI_Carta dei dissesti.	Revisione n. data	aggiornamenti
	1	
	2	
	3	

Elenco Elab.

RS 06 SIA

0031 A0

DATA 28.01.2022 scala 1:10000

nome file	data	nome	firma
rs_06_sia_0031_a0_pai_carta_dei_dissesti.dwg	24.01.2022	Palazzo	
	26.01.2022	Falcone	
	28.01.2022	Speciale	