



Cordinata
4171592.307 N
427902.839 E

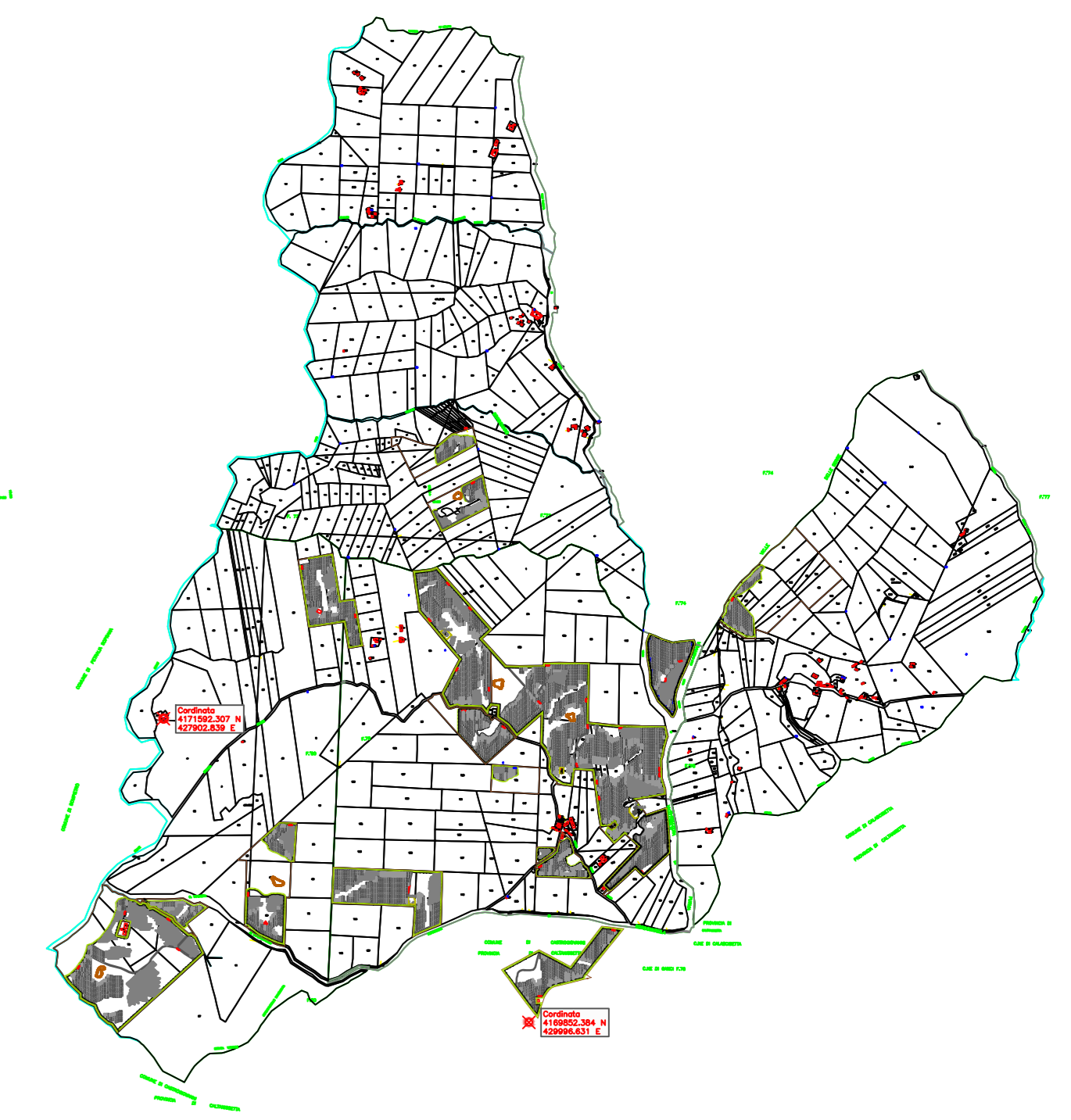
Cordinata
4169852.384 N
429996.631 E

Legenda

-  Cordinate
-  Superficie Interessata dall'impianto
-  Fascia di Mitigazione
-  Recinzione
-  Viabilità dell'impianto
-  Invasi di laminazione
-  Moduli Fissi/Tracker
-  Trasformatore di campo
-  Deposito e Control room
-  Sottostazione Elettrica di Trasformazione Utente

Sistema Geodetico di Riferimento:
ETRF89/UTM zone 33 N (EPSG:25833)

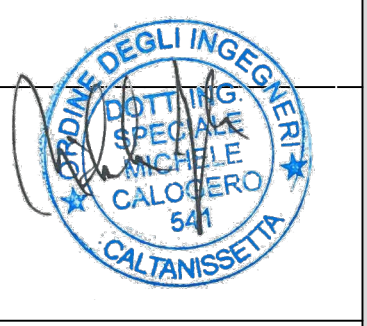
Localizzazione delle superfici interessate all'impianto su mappe catastali



Alta Capital 12 S.r.l.
Via Ettore De Sommaz, 19
10121 Torino (TO)
P.Iva 12531540016
PEC altacapital12.pec@maildoc.it

Progettista

ID&A Industrial Designers and Architects S.r.l.
via Cadore, 45
20038 Seregno (MB)
p.iva 07242770969



Progetto per la realizzazione di un impianto agrivoltaico integrato ecocompatibile "Bordonaro" da 130 MWp, a Gangi 90024 (PA).

Elaborati di Progetto

Layout generale dell'impianto su mappe catastali

Revisione n.	data	aggiornamenti
1		
2		
3		

Elenco Elab.

RS 06 EPD

0008 A 0

nome file	data	nome	firma
rs_06_sia_0008_0010_0011_layout_generale_dell'impianto.dwg			
redatto	05.07.2022	Flocco	
verificato	06.07.2022	Ferraro	
approvato	06.07.2022	Speciale	

DATA 06.07.2022 scala 1:5000