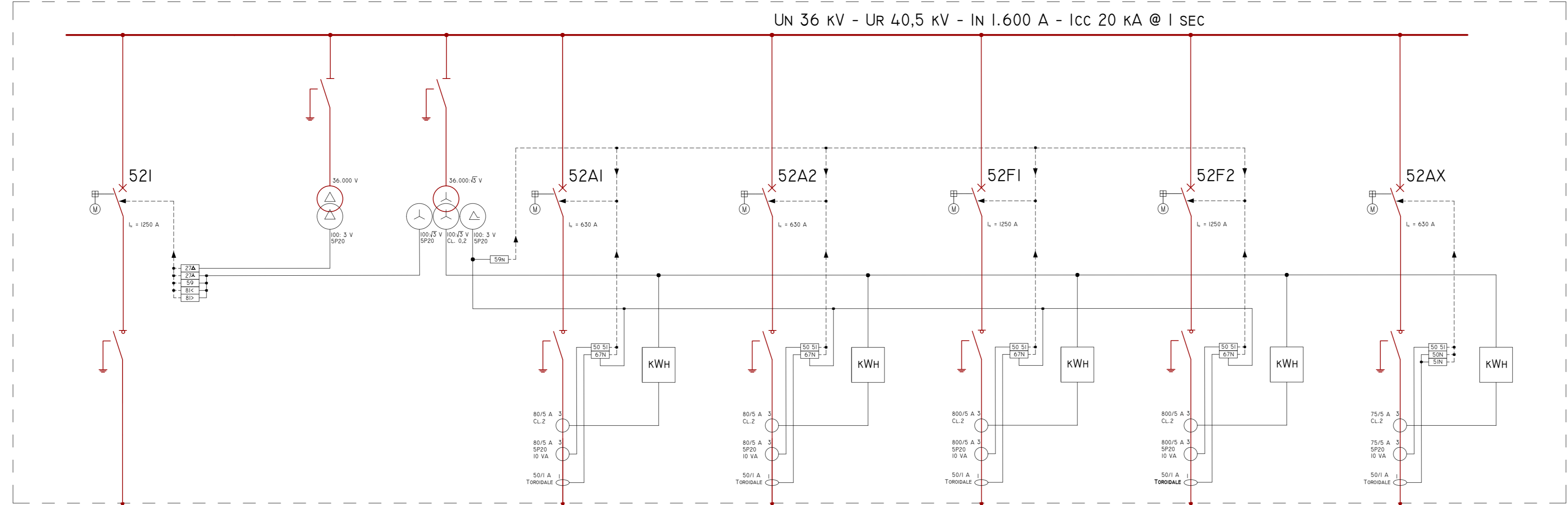
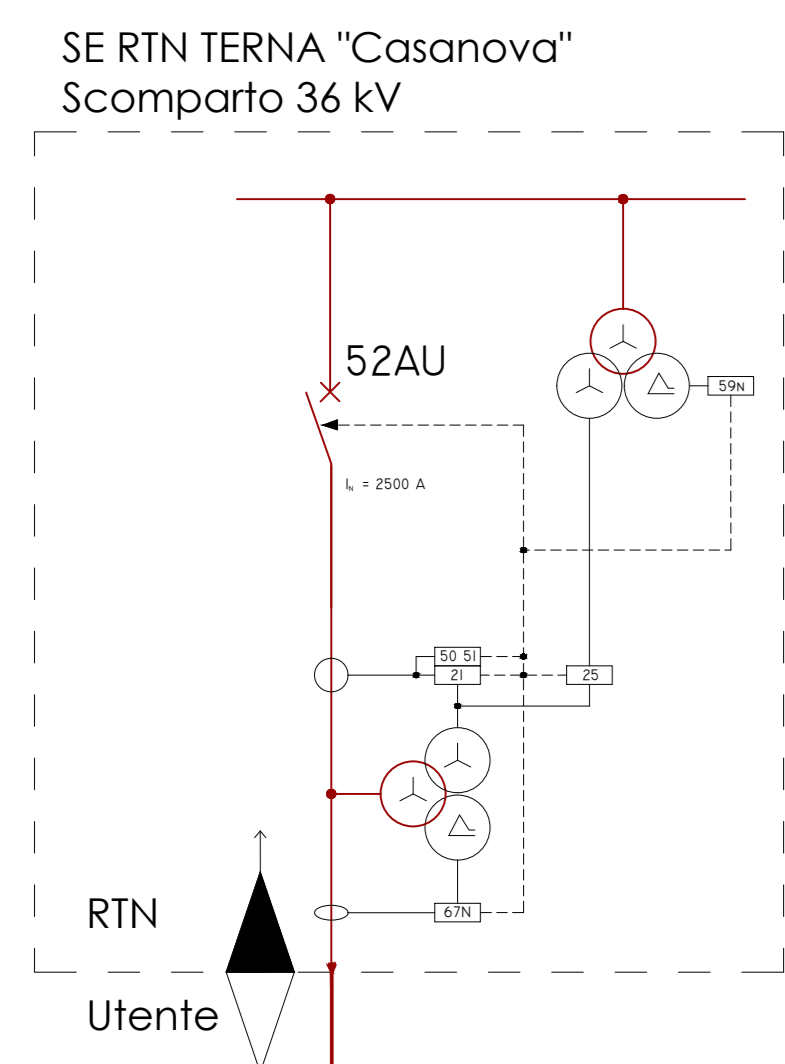


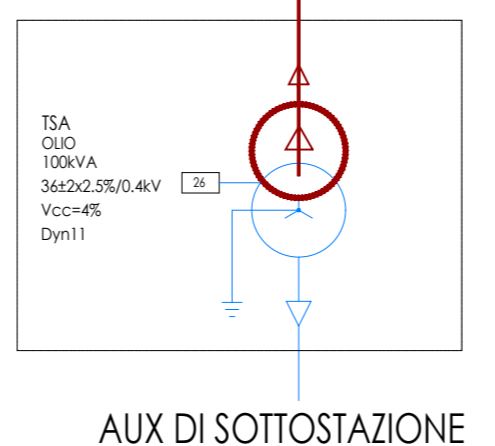
STAZIONE UTENTE - QAT - QUADRO PRINCIPALE 36 KV

UN 36 kV - UR 40,5 kV - IN 1.600 A - ICC 20 KA @ 1 SEC



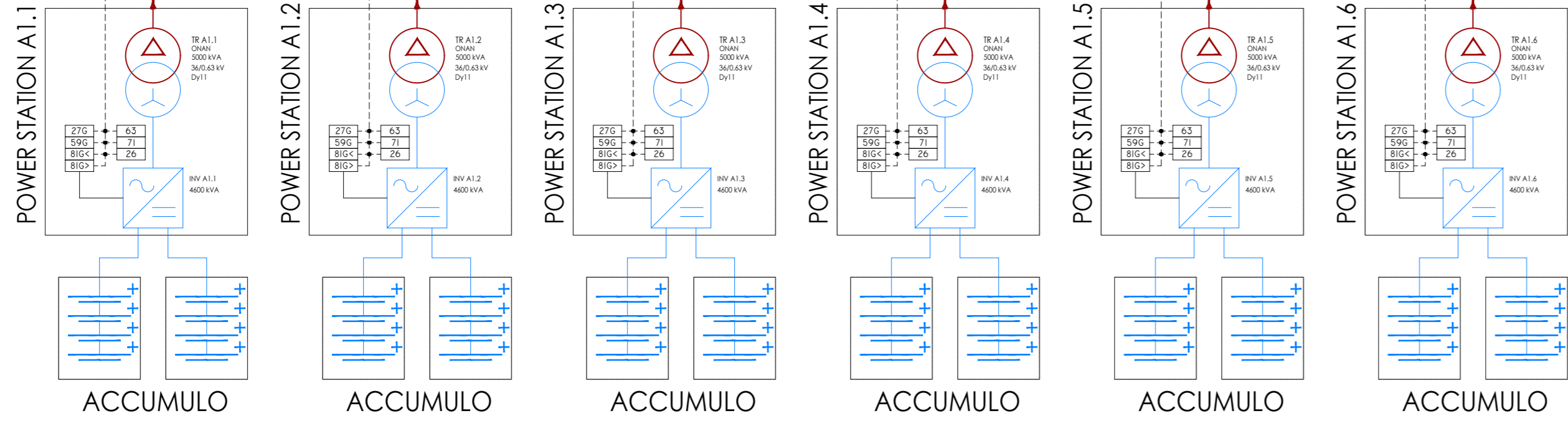
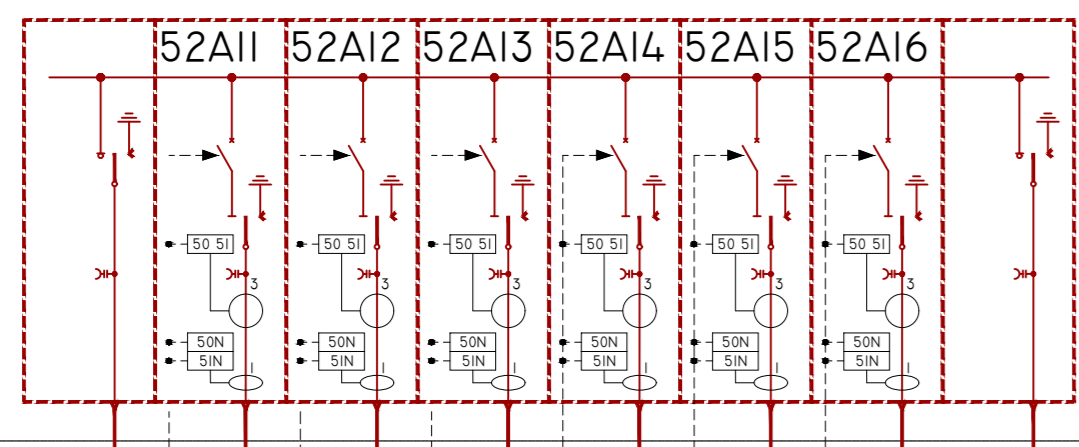
Linea di connessione 36 kV

PARTENZA 36 kV SISTEMA DI ACCUMULO    PARTENZA 36 kV SISTEMA DI ACCUMULO    PARTENZA 36 kV IMPIANTO FV    PARTENZA 36 kV IMPIANTO FV    PARTENZA AUX

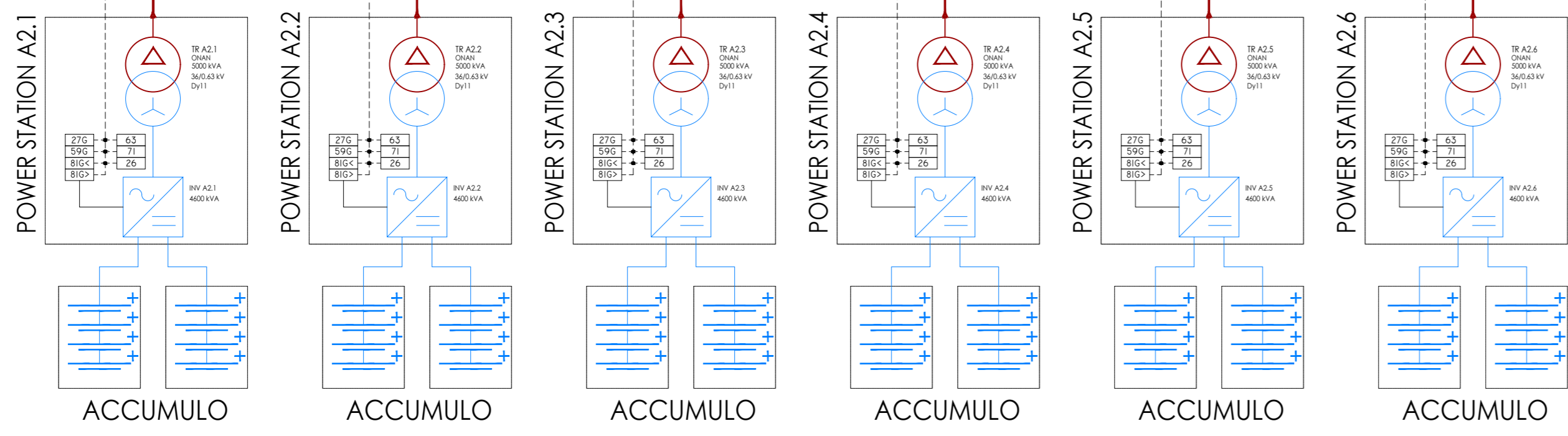
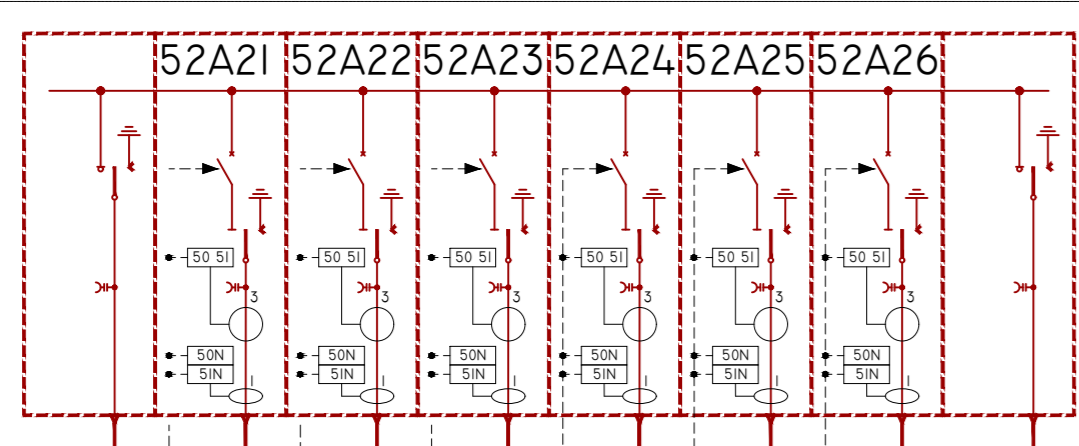


SISTEMA DI ACCUMULO - PRESTAZIONI A DIECI ANNI 20 MW - 80 MWh

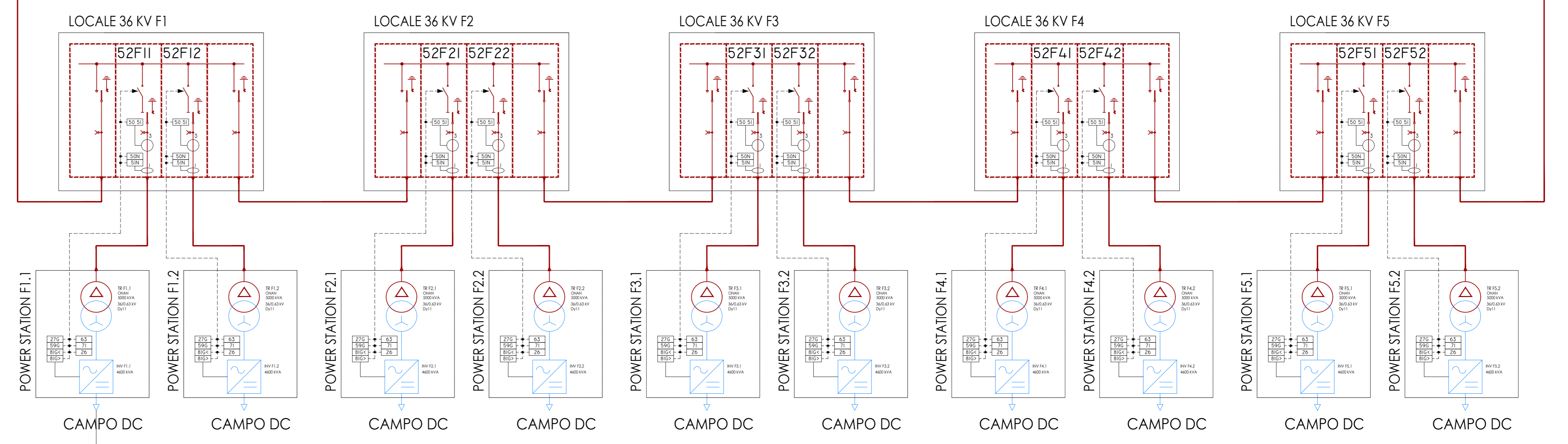
QUADRO DISTRIBUZIONE ACCUMULO A1



QUADRO DISTRIBUZIONE ACCUMULO A2



IMPIANTO DI GENERAZIONE DA FONTE RINNOVABILE FOTVOLTAICA - 46 MWac



SIMBOLO	DESCRIZIONE	SIMBOLO	DESCRIZIONE
	GENERATORE FOTVOLTAICO CIRCUITO DI STRINGA		VOLTMETRO
	DIODO DI FINE STRINGA		WATTMETRO
	SCARICATORE		CONVERTITORE DI MISURA
	SEZIONATORE SOTTO CARICO CON FUSIBILE		MAGNETOTERMICO
	INTERRUTTORE AUTOMATICO TERMICO		MISURA ENERGIA ATTIVA
	SEZIONATORE		TRASFORMATORE AMPEROMETRICO
	CONTATTORE		TRASFORMATORE VOLTMETRICO
	SEZIONATORE SOTTO CARICO		SEGNALATORE PRESENZA TENSIONE
	CONTROLLO ISOLAMENTO		RELE' DI MASSIMA CORRENTE
	COMANDO A CHIAVE		RELE' DI MINIMA TENSIONE
	RELE' PER CONTROLLO ISOLAMENTO		RELE' DI MASSIMA TENSIONE
	GRUPPO DI CONVERSIONE DC/AC		RELE' DI MINIMA E MASSIMA FREQUENZA
	SHUNT		BOBINA MANCANZA DI TENSIONE
	FUSIBILE		TEMPORIZZATORE
	AMPERMETRO		BOBINA DI APERTURA

**COMUNE DI POIRINO**

**IMPIANTO AGRIVOLTAICO "FATTORIA SOLARE PARADISO"**

Procedimento di Valutazione di Impatto Ambientale ex art. 23 D.Lgs 152/2006

LOCALITA' Frazione Ternavasso - Poirino (TO)

PROGETTISTA  
**REN 176 SRL**  
 Ing. Marco Giannettoni  
 Via Montebello 56/1  
 10036 Rocca (CS)  
 tel. 0171/2104274  
 marciagiannettoni@energetica.com

PROPONENTE  
**REN 176 SRL**  
 Subito Santa Caterina 2/1 - 10123 Genova  
 tel. 010/422234  
 mail: info@ren176.com  
 P.IVA: 02644820997

OGGETTO  
**Schema elettrico unifilare**

DATA: Dicembre 2022  
 SCALA: -  
 FORMATO: A0  
 TIMBRO / FIRMA: N. TAV.  
 REN 176 S.r.l., Marco Giannettoni (Firmato digitalmente) **2\_13**