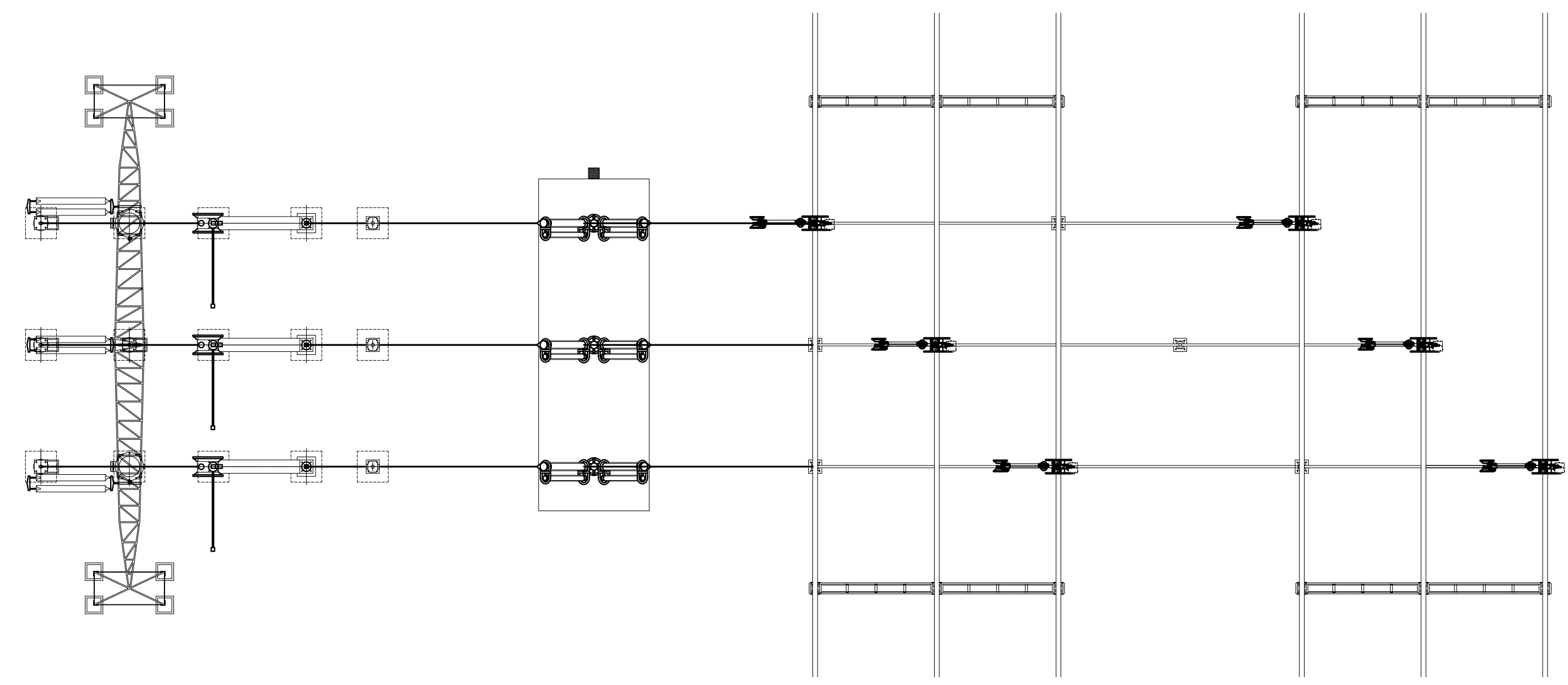
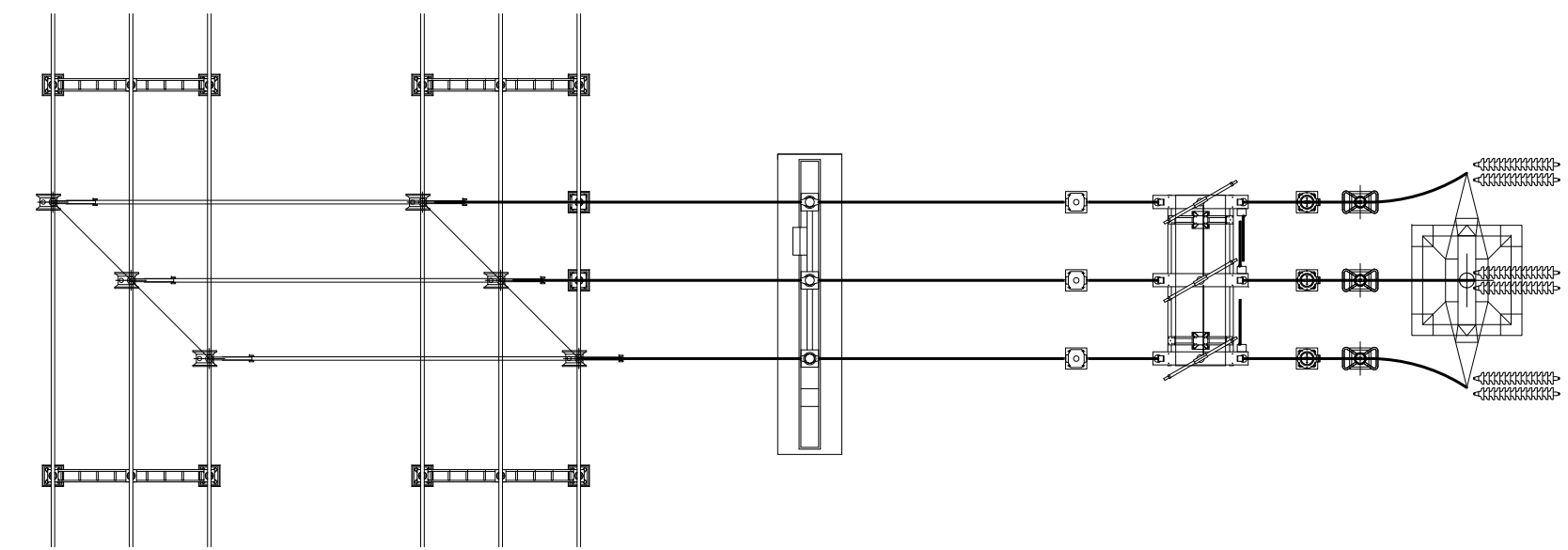


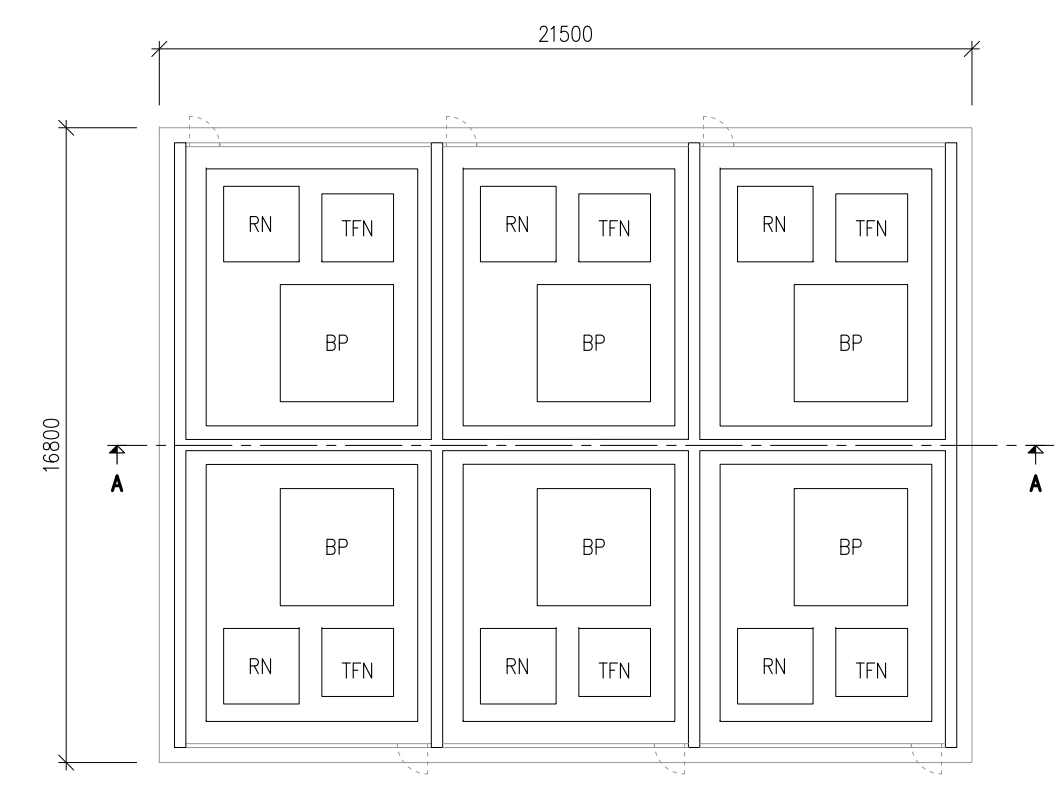
PIANTA STALLO LINEA AEREA 380 kV



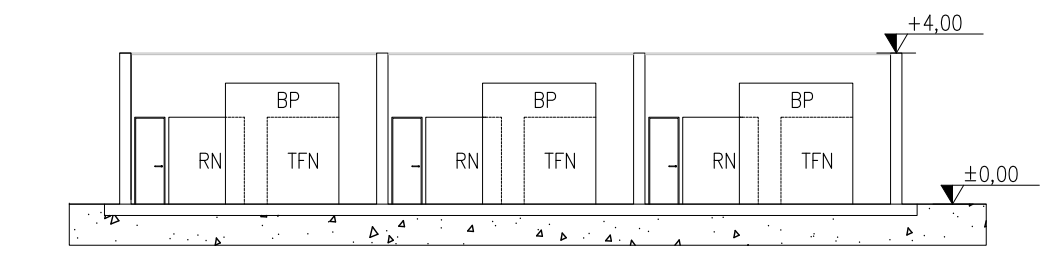
PIANTA STALLO LINEA AEREA 132 kV



PIANTA BOBINE DI PETERSEN



SEZIONE BOBINE DI PETERSEN



**IMPIANTO FOTOVOLTAICO EG PASCOLO SRL  
E OPERE CONNESSE**  
POTENZA IMPIANTO 92.7 MWp  
COMUNE DI PORTOMAGGIORE E ARGENTA (FE)

**Proponente**  
EG PASCOLO S.R.L.  
Via DEI PELLEGRINI 22 - 20122 MILANO (MI) - P.IVA: 12084640965 - PEC: egpascolo@pec.it

**Progettazione**  
META STUDIO S.R.L.  
Via SETTEMBRINI, 1 - 65123 PESCARA (PE)  
P.IVA: 02164240687 - PEC: metastudio@pec.it

**Collaboratori**  
Progettazione Generale: Ing. Corrado Pischino  
Progettazione Geologica-Strutturale: Dott. Matteo Lana  
Progettazione Ambientale e Paesaggistica: Dott.ssa Eleonora Lamanna  
Progettazione Opere di Connessione: Brulli Trasmissione S.r.l.  
Progettazione Civile e Idraulica: Ing. Fabio Lassinì  
Progettazione Elettrica: Ing. Andrea Fronteddu

**Coordinamento progettuale**  
META STUDIO S.R.L.  
Via SETTEMBRINI, 1 - 65123 PESCARA (PE)  
P.IVA: 02164240687 - PEC: metastudio@pec.it

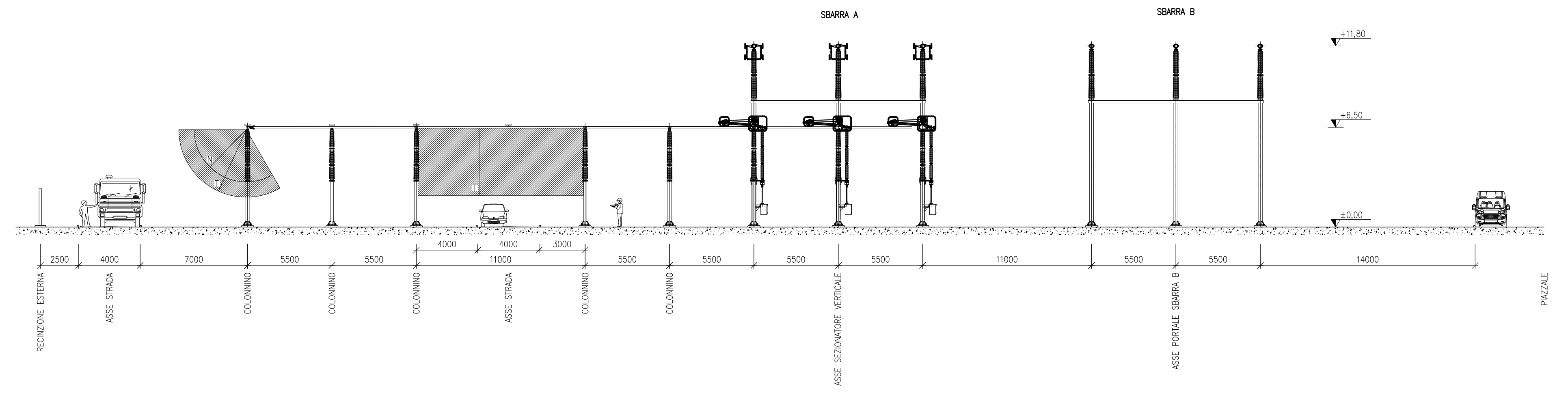
**Titolo Elaborato**

SEZIONI REPARTO AT	LIVELLO PROGETTAZIONE	CODICE ELABORATO	FILENAME	RIFERIMENTO	DATA	SCALA
						1:200

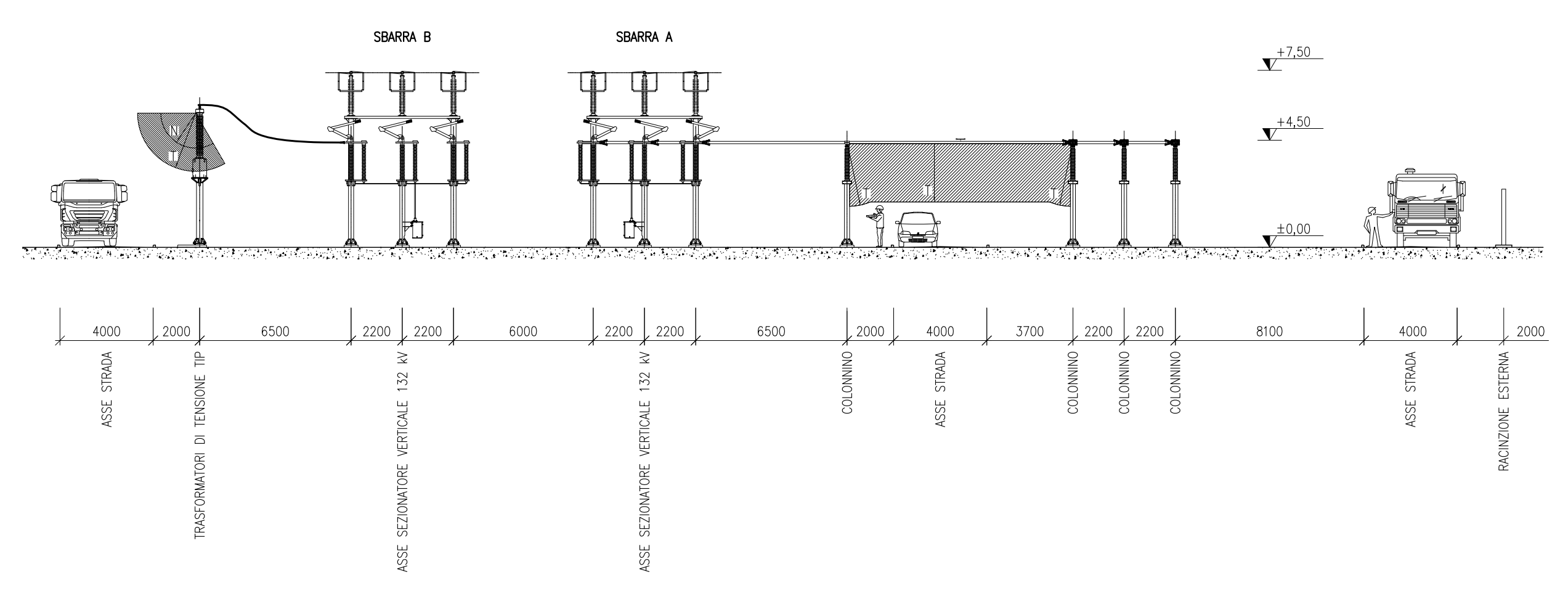
**Revisioni**

REV.	DATA	DESCRIZIONE	ESEGUITO	VERIFICATO	APPROVATO

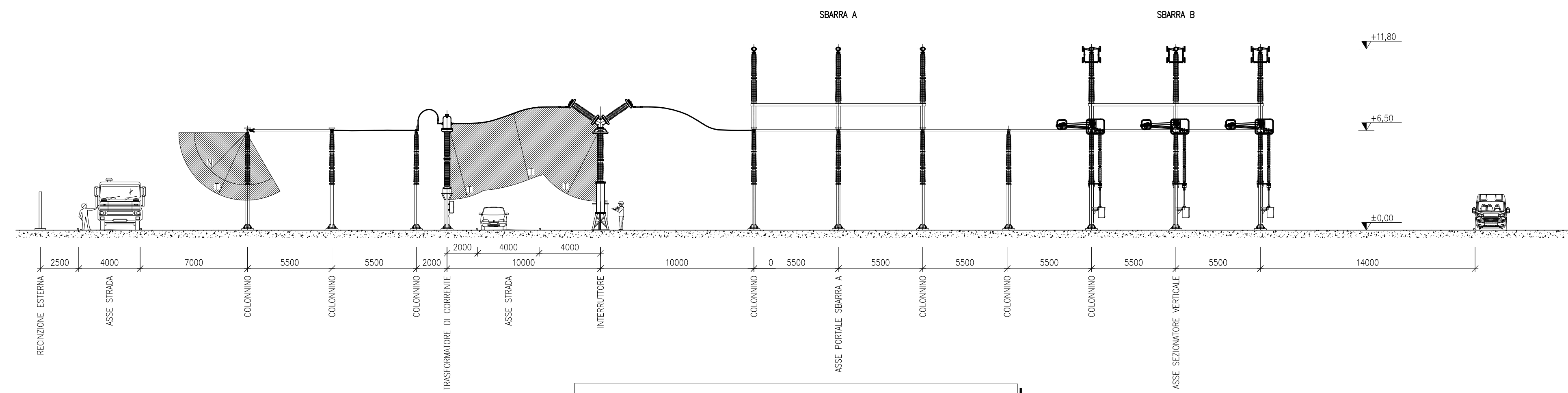
SEZIONE PARALLELO SBARRE 380 kV ( SBARRA A )



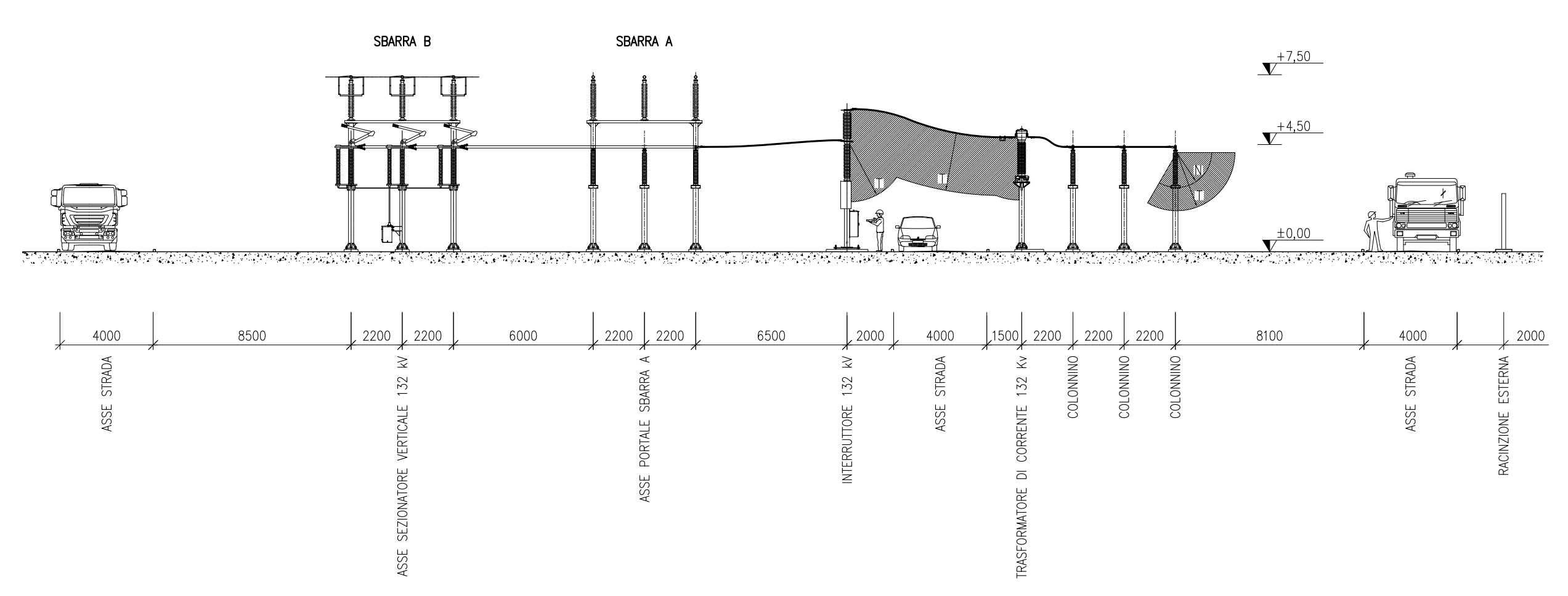
SEZIONE PARALLELO SBARRE 132 kV ( SBARRA A & TIP )



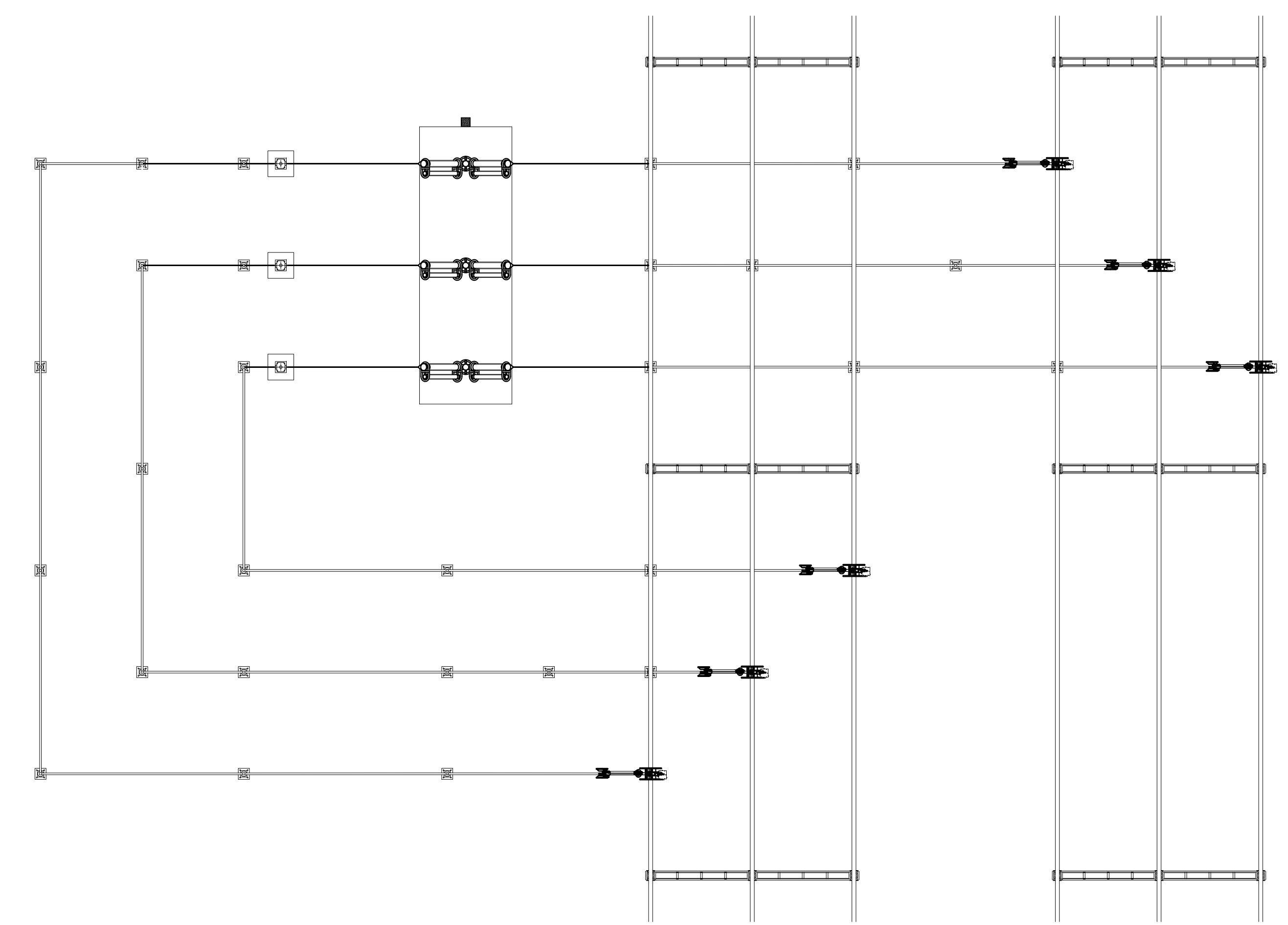
SEZIONE PARALLELO SBARRE 380 kV ( SBARRA B )



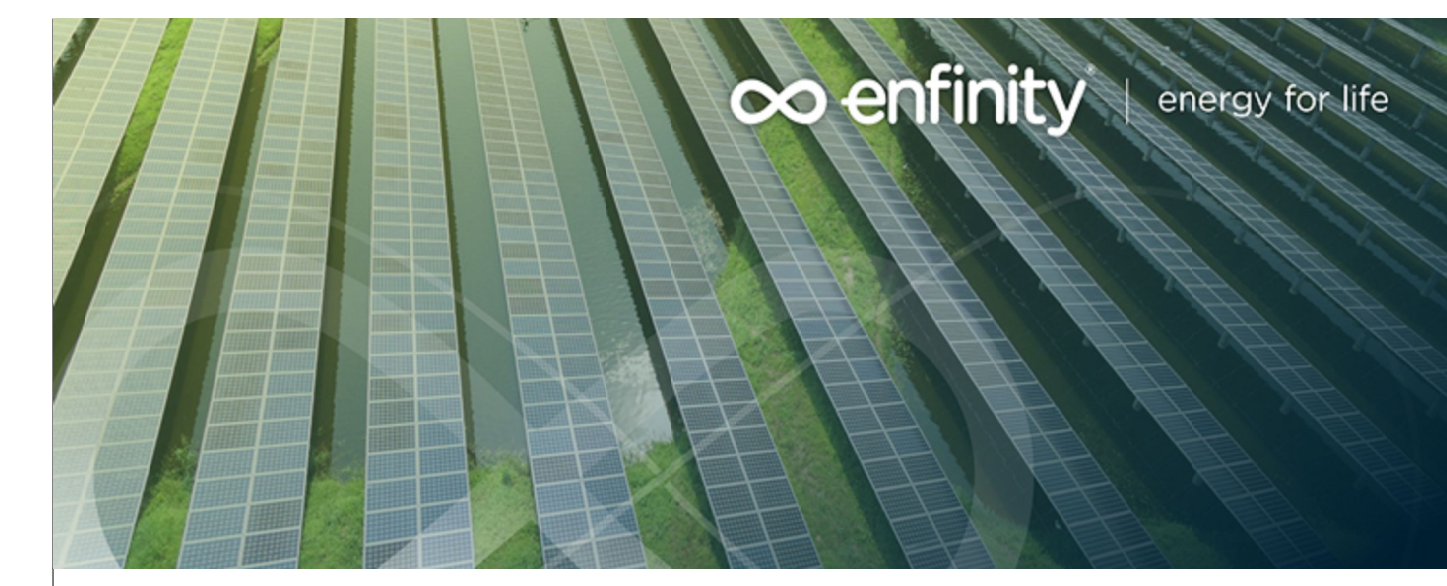
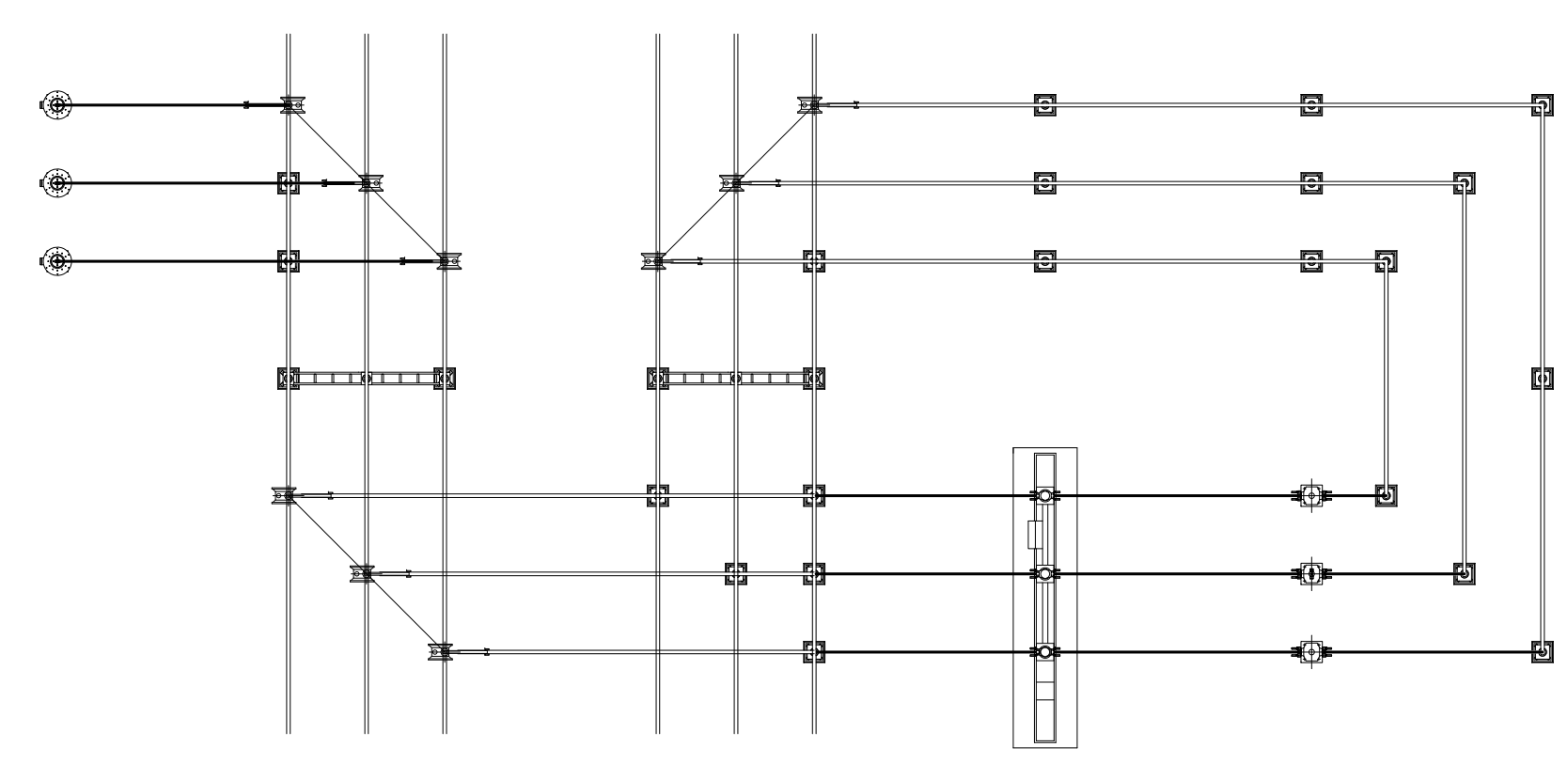
SEZIONE PARALLELO SBARRE 132 kV ( SBARRA B )



PIANTA PARALLELO SBARRE 380 kV



PIANTA PARALLELO SBARRE & TIP 132 kV



**IMPIANTO FOTOVOLTAICO EG PASCOLO SRL  
E OPERE CONNESSE**  
POTENZA IMPIANTO 92.7 MWp  
COMUNE DI PORTOMAGGIORE E ARGENTA (FE)

**Proponente**  
EG PASCOLO S.R.L.  
Via DEI PELLEGRINI 22 - 20122 MILANO (MI) - P.IVA: 12084640965 - PEC: egpascolo@pec.it

**Progettazione**  
META STUDIO S.R.L.  
Via SETTEMBRINI, 1 - 65123 PESCARA (PE)  
P.IVA: 02164240687 - PEC: metastudio@pec.it

**Collaboratori**  
Progettazione Generale: Ing. Corrado Pischino  
Progettazione Geologica-Strutturale: Dott. Matteo Lana  
Progettazione Ambientale e Paesaggistica: Dott.ssa Eleonora Lamanna  
Progettazione Opere di Connessione: Brull Transmissions S.r.l.  
Progettazione Civile e Idraulica: Ing. Fabio Lassini  
Progettazione Elettrica: Ing. Andrea Fronteddu

**Coordinamento progettuale**  
META STUDIO S.R.L.  
Via SETTEMBRINI, 1 - 65123 PESCARA (PE)  
P.IVA: 02164240687 - PEC: metastudio@pec.it

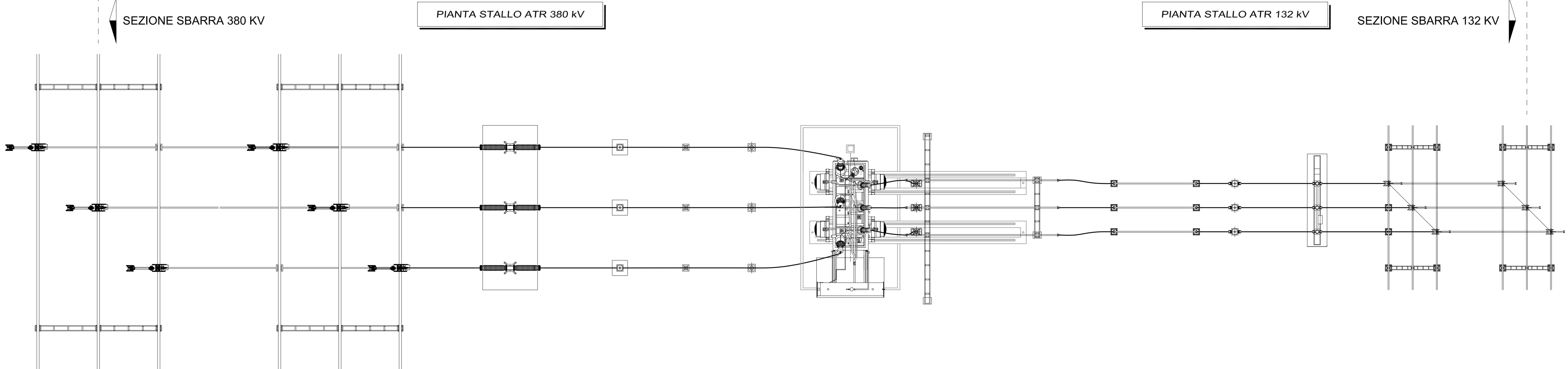
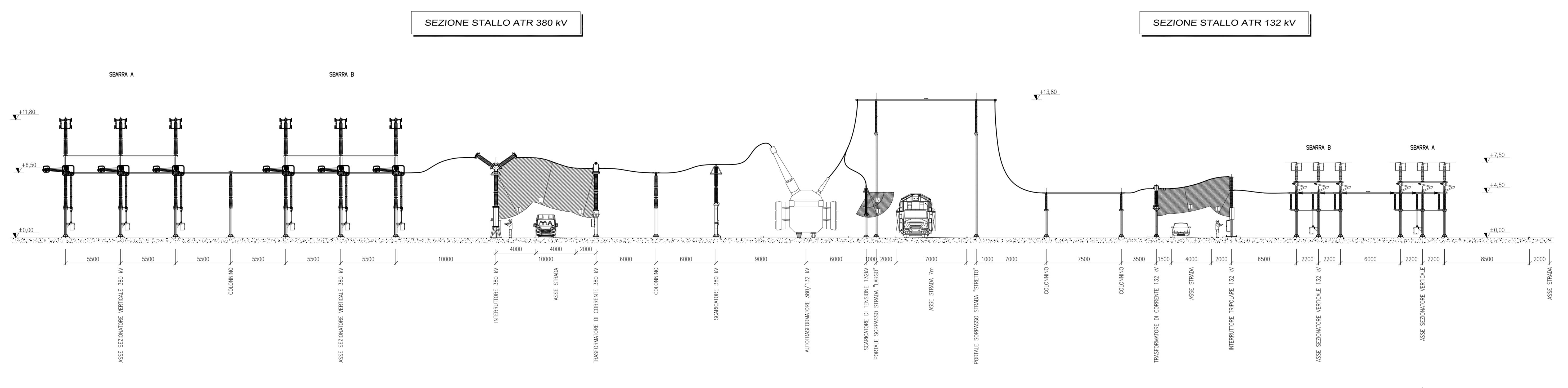
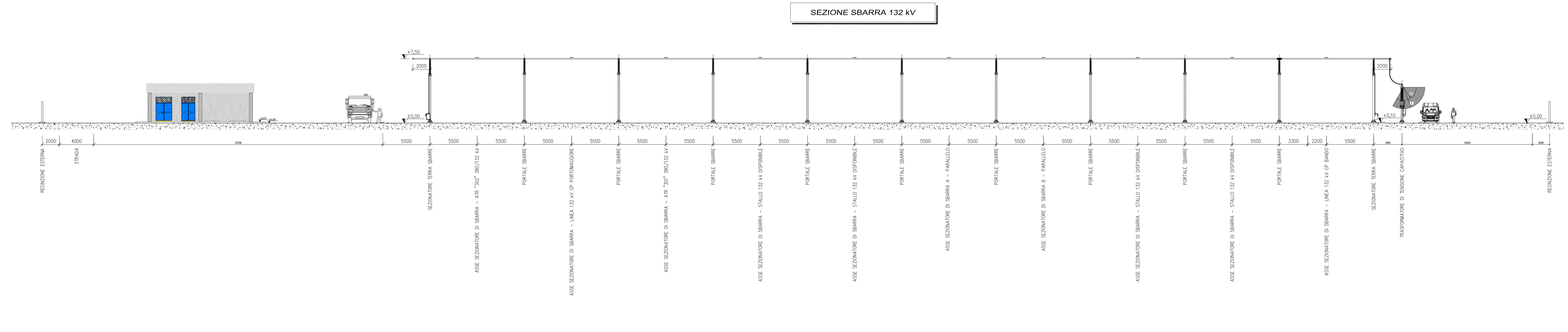
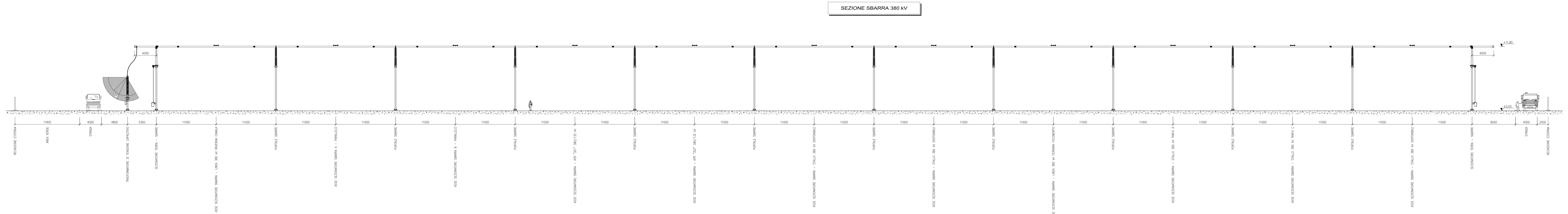
**Titolo Elaborato**

SEZIONI REPARTO AT

LIVELLO PROGETTAZIONE	CODICE ELABORATO	FILENAME	RIFERIMENTO	DATA	SCALA
					1:200

**Revisioni**

REV.	DATA	DESCRIZIONE	ESEGUITO	VERIFICATO	APPROVATO



**IMPIANTO FOTOVOLTAICO EG PASCOLO SRL  
E OPERE CONNESSE**

POTENZA IMPIANTO 92,7 MWp  
COMUNE DI PORTOMAGGIORE E ARGENTA (FE)

**Proponente**  
EG PASCOLO S.R.L.  
Via DEI PELLEGRINI 22 - 20122 MILANO (MI) - P.IVA: 1208440965 - PEC: egpascolo@pec.it

**Progettazione**  
META STUDIO S.R.L.  
Via SETTEMBRINI, 1 - 65123 PESCARA (PE)  
P.IVA: 016405867 - PEC: metastudio@pec.it

**Collaboratori**  
Progettazione Generale: Ing. Corrado Puchino  
Progettazione Geometrica-Strutturale: Dott. Matteo Lana  
Progettazione Ambientale e Paesaggistica: Dott.ssa Eleonora Lananna  
Progettazione Opere di Connessione: Brilli Transmission S.r.l.  
Progettazione Civile e Idraulica: Ing. Fabio Lassini  
Progettazione Elettrica: Ing. Andrea Frontoloni

**Coordinamento progettuale**  
META STUDIO S.R.L.  
Via SETTEMBRINI, 1 - 65123 PESCARA (PE)  
P.IVA: 016405867 - PEC: metastudio@pec.it

**Titolo Elaborato**

SEZIONI REPARTO AT

LIVELLO PROGETTAZIONE	CODICE ELABORATO	FILENAME	REFERIMENTO	DATA	SCALA
REV.	DATA	DESCRIZIONE	ESEGUITO	VERIFICATO	APPROVATO

COMUNE DI PORTOMAGGIORE (FE)  
COMUNE DI ARGENTA (FE)  
REGIONE EMILIA ROMAGNA

