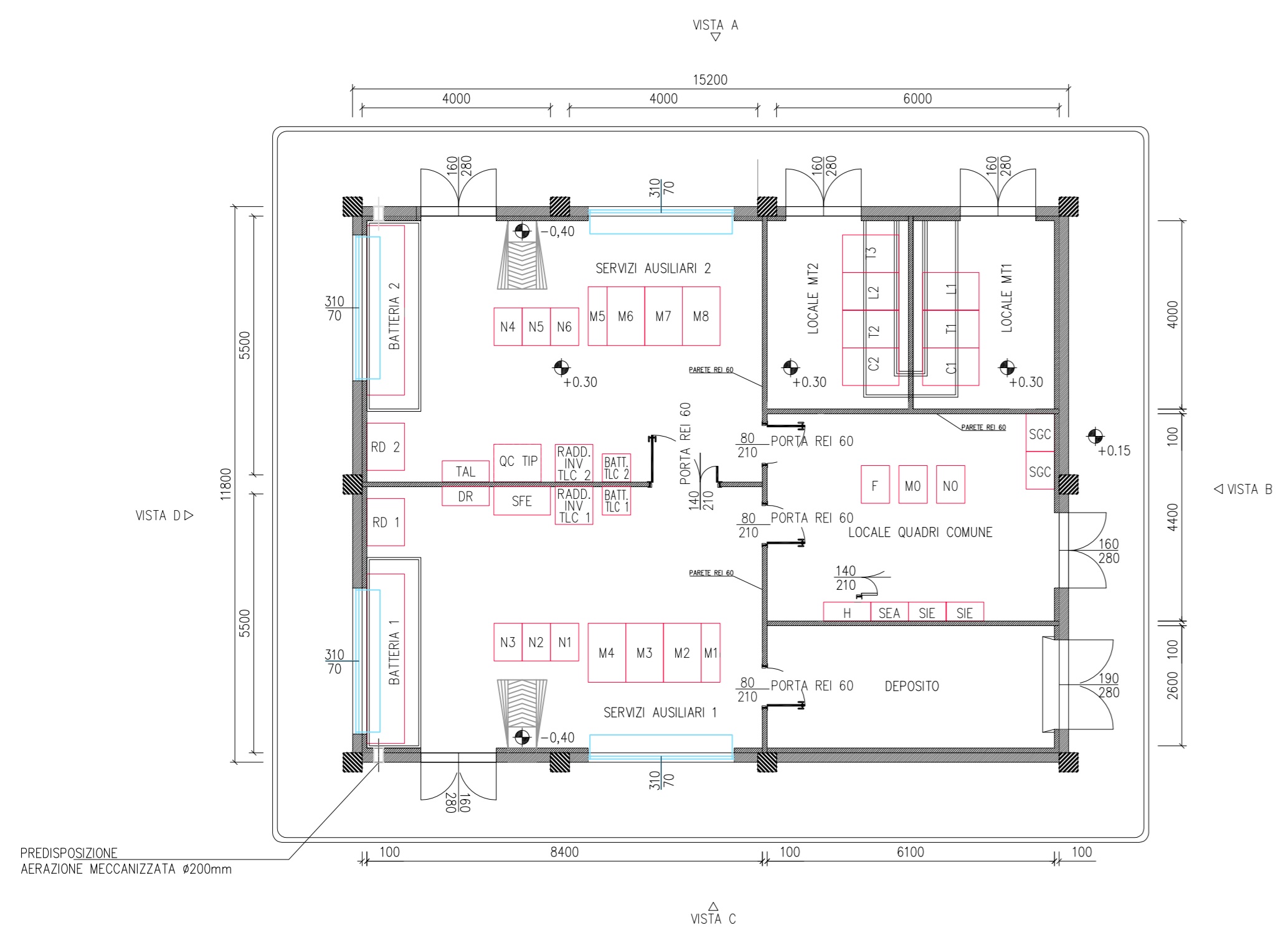
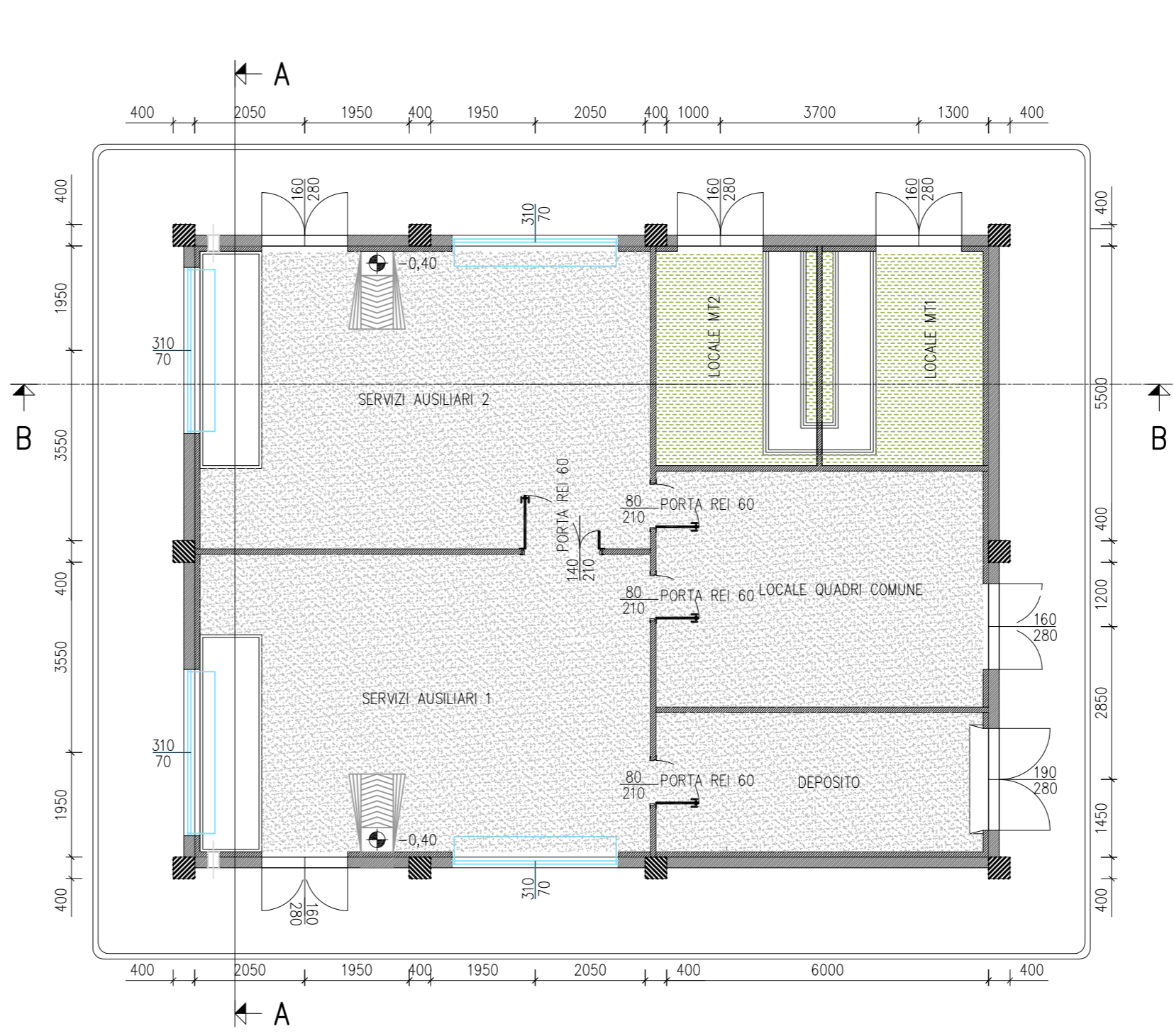


PLANIMETRIA



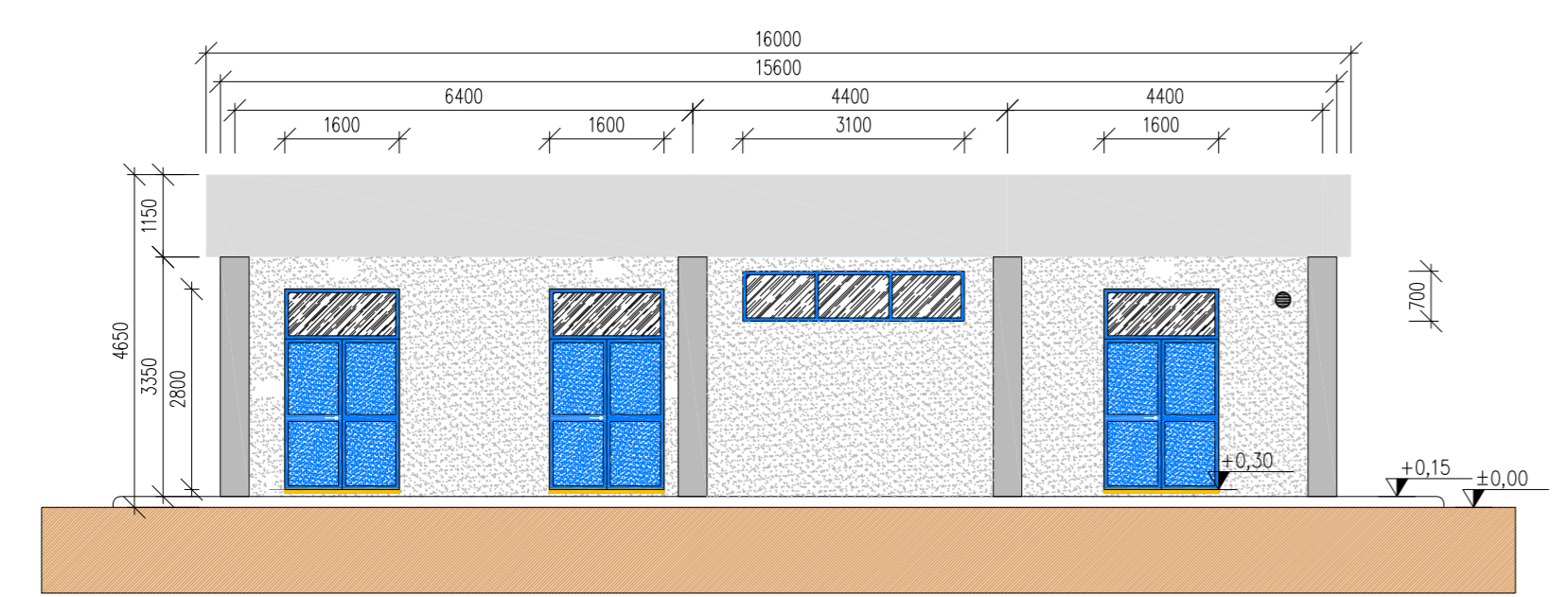
PLANIMETRIA PAVIMENTAZIONE



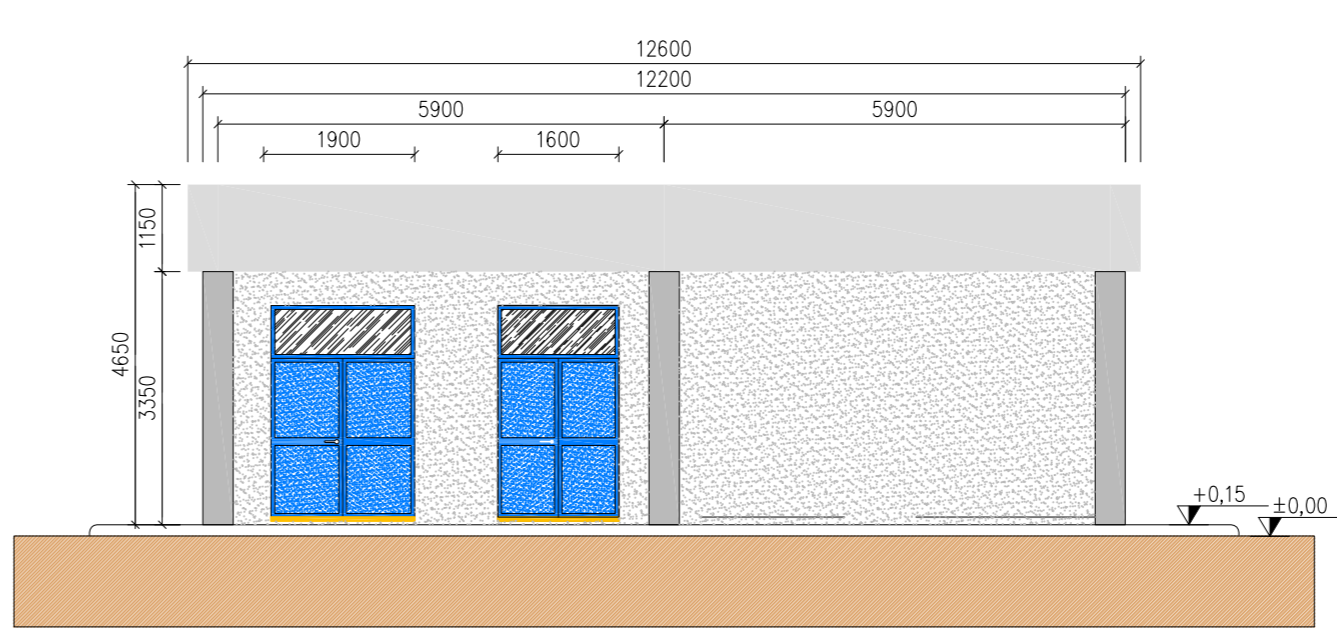
LEGENDA PIANTE

[Symbol]	PANNELLO DI PAVIMENTO PREFABBRICATO
[Symbol]	PLASTICI
[Symbol]	PARETE E CONTROPARETE IN CARTONGESSO CON EROLAETRA
[Symbol]	PARETE IN CARTONGESSO REI 60
[Symbol]	PARETE IN CARTONGESSO REI 120
[Symbol]	TIPO 0200 PER PASSAGGIO CAVI MT
[Symbol]	INVESTIMENTO CON PASTIGLIA STERZA TIPOLOGIA PAVIMENTO
[Symbol]	PAVIMENTO INDUSTRIALE GRIGIO CON VERNICATURA ANTI ACIDO E ANTI OLIO
[Symbol]	PAVIMENTO INDUSTRIALE GRIGIO CON TRATTAMENTO ANTIPULSORE
[Symbol]	±0.15 QUOTE SUI PROSPETTI
[Symbol]	±0.30 QUOTE IN PIANTE
[Symbol]	FINESTRE
[Symbol]	FORTE ESTERNE
[Symbol]	FORTE INTERNE REI 60
[Symbol]	FORTE INTERNE REI 120

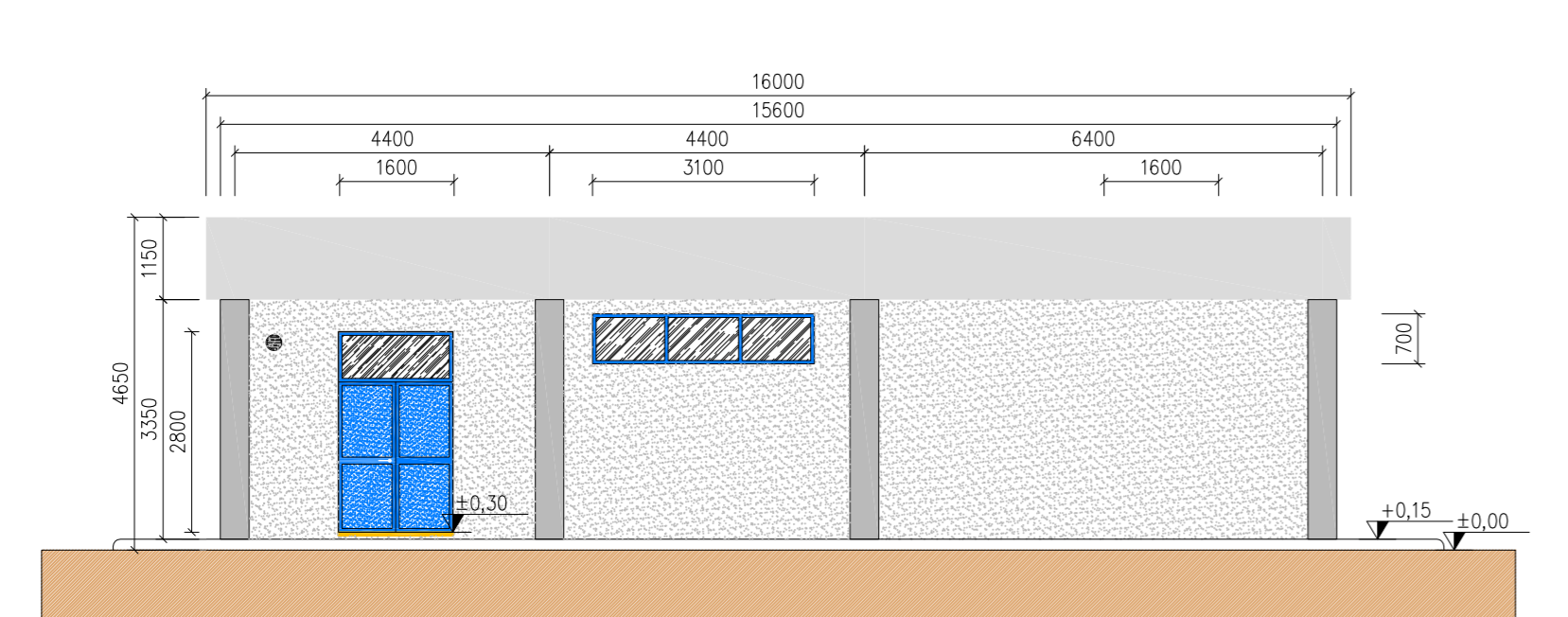
VISTA A



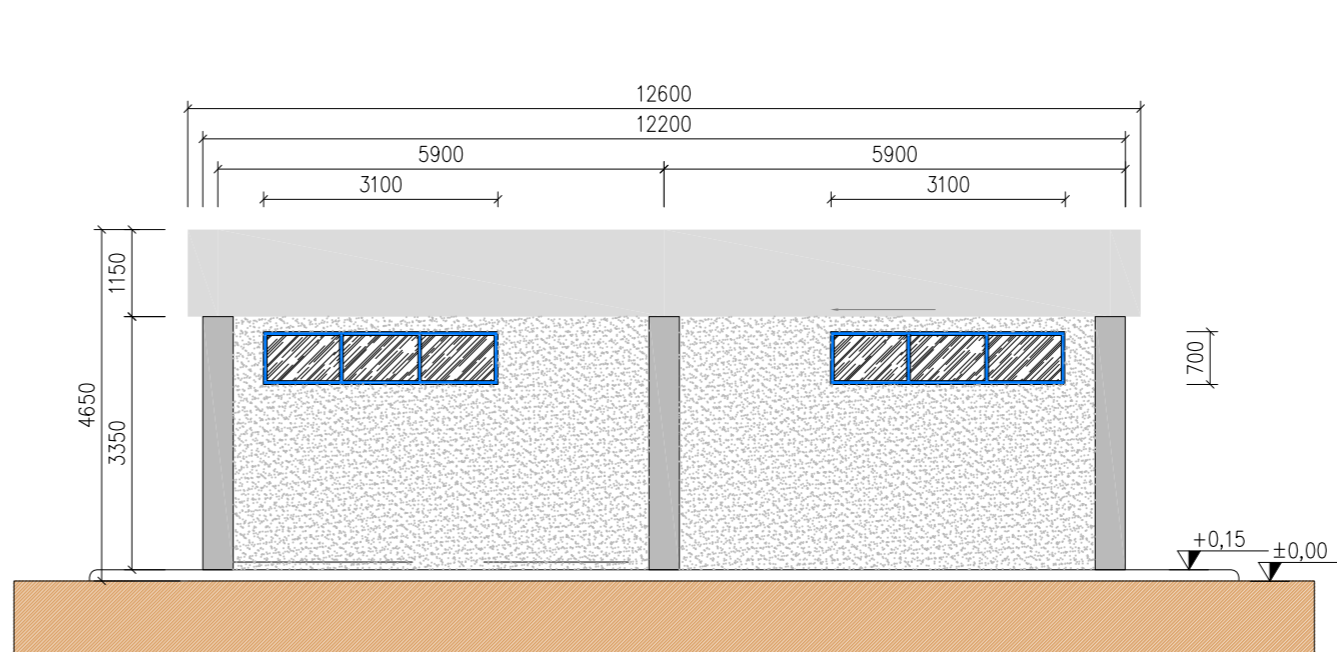
VISTA B



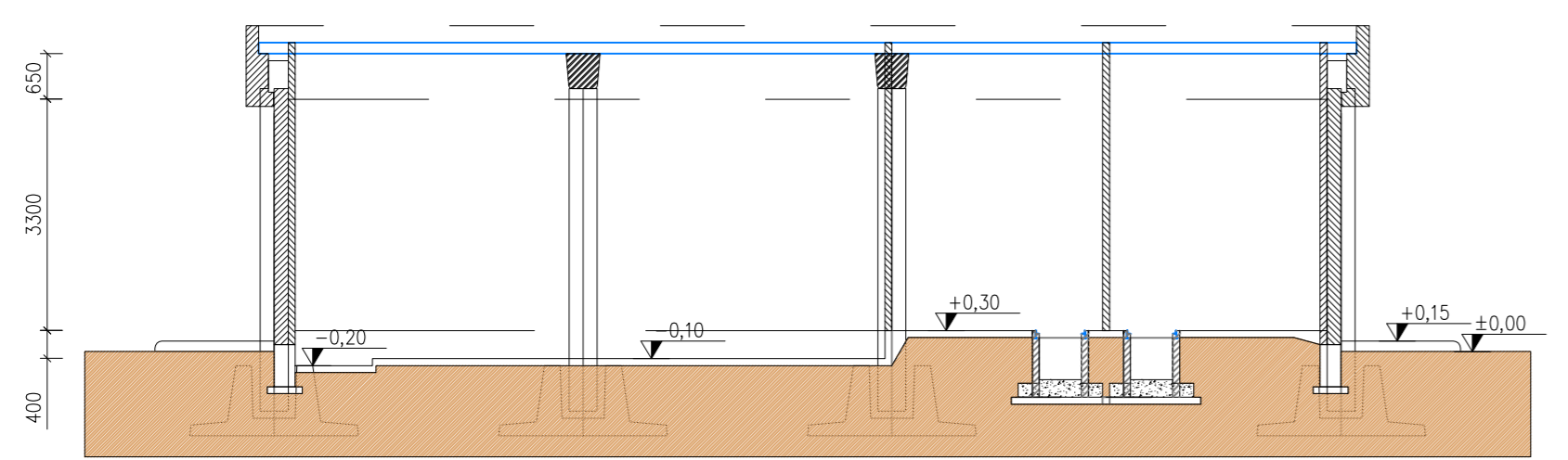
VISTA C



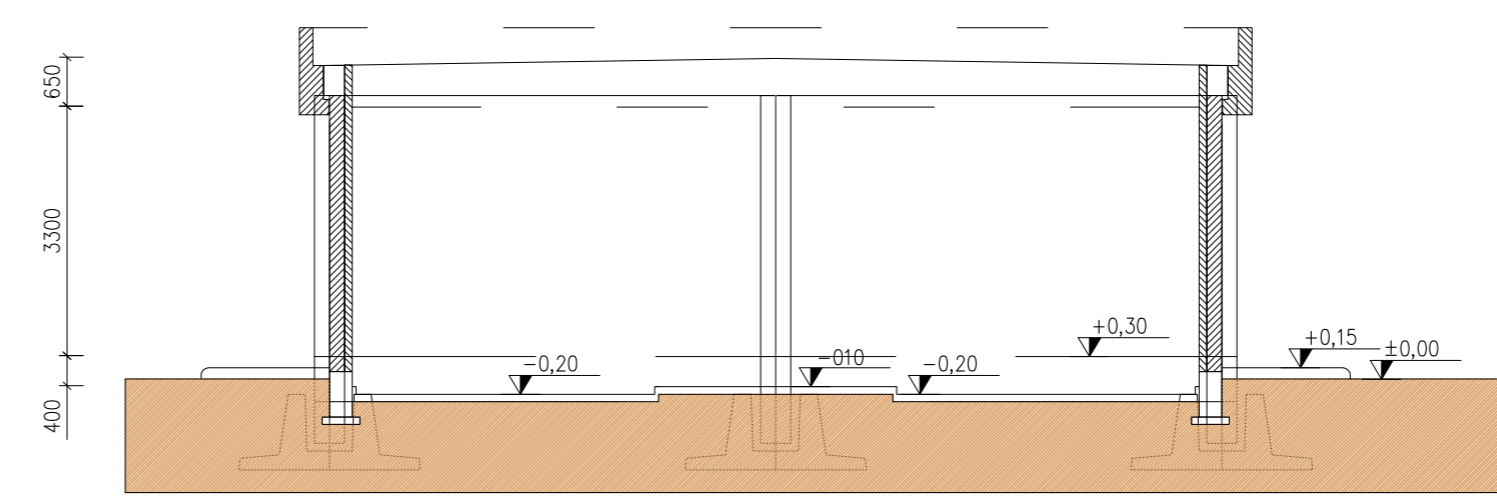
VISTA D



SEZIONE B - B



SEZIONE A - A



**IMPIANTO FOTOVOLTAICO EG PASCOLO SRL
E OPERE CONNESSE**
POTENZA IMPIANTO 92.7 MWp
COMUNE DI PORTOMAGGIORE E ARGENTA (FE)

Proponente
EG PASCOLO S.R.L.
VIA DEI PELLEGRINI 22 - 20122 MILANO (MI) - P.IVA: 12084640965 - PEC: egpascolo@pec.it

Progettazione
META STUDIO S.R.L.
Via SETTEMBRINI, 1 - 65123 PESCARA (PE)
P.IVA: 02164240687 - PEC: metastudio srl@pec.it

Collaboratori
Progettazione Generale: Ing. Corrado Pluchino
Progettazione Geotecnica-Strutturale: Dott. Matteo Lana
Progettazione Ambientale e Paesaggistica: Dott.ssa Eleonora Lamanna
Progettazione Opere di Concessione: Brulli Trasmissione S.r.l.
Progettazione Civile e Idraulica: Ing. Fabio Lassini
Progettazione Elettrica: Ing. Andrea Fronteddu

Coordnamento progettuale
META STUDIO S.R.L.
Via SETTEMBRINI, 1 - 65123 PESCARA (PE)
P.IVA: 02164240687 - PEC: metastudio srl@pec.it

Titolo Elaborato

ARCHITETTONICO EDIFICIO SERVIZI AUSILIARI

LIVELLO PROGETTAZIONE	CODICE ELABORATO	FILENAME	RIFERIMENTO	DATA	SCALA
					1:100

Revisioni

REV.	DATA	DESCRIZIONE	ESEGUITO	VERIFICATO	APPROVATO