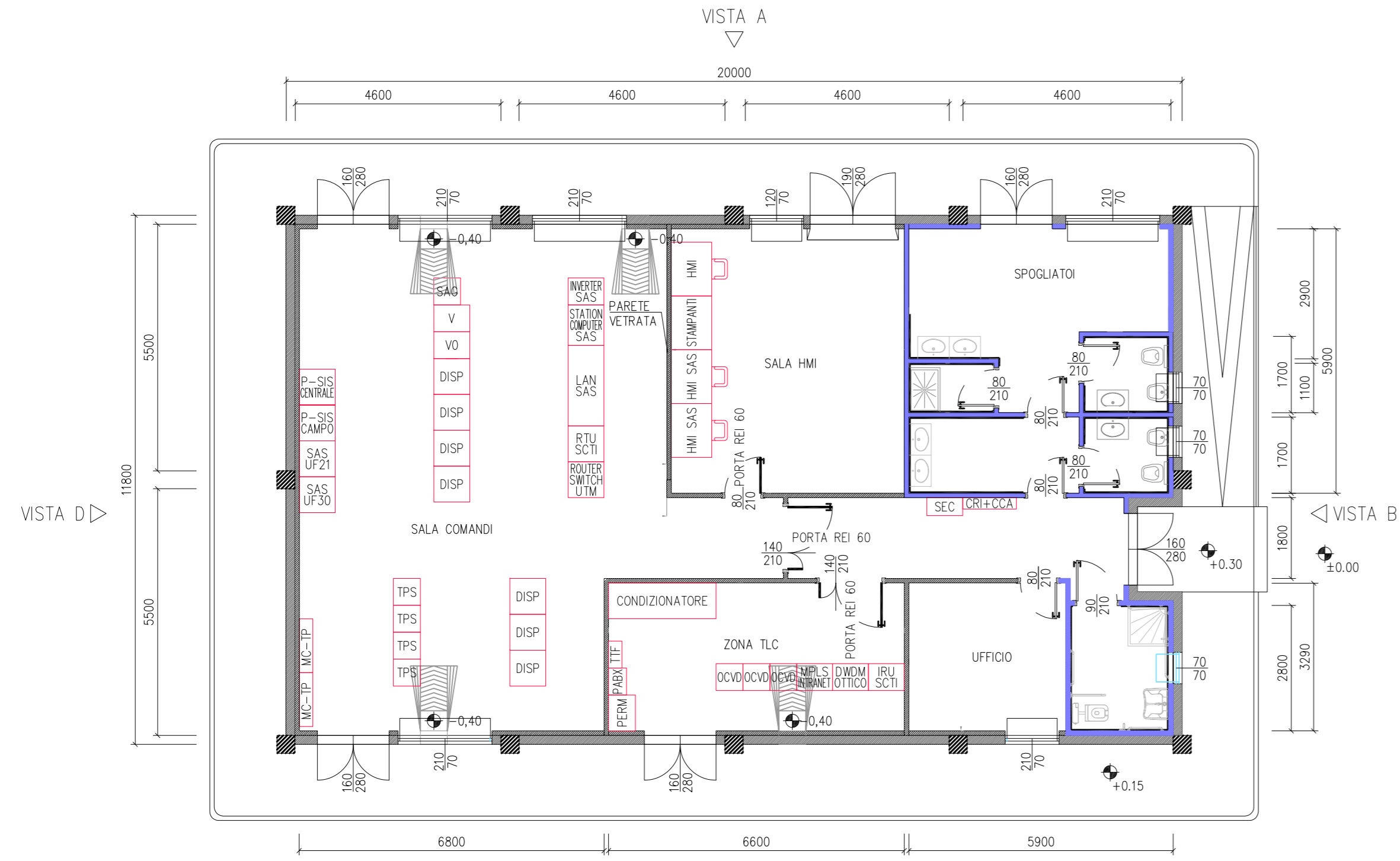
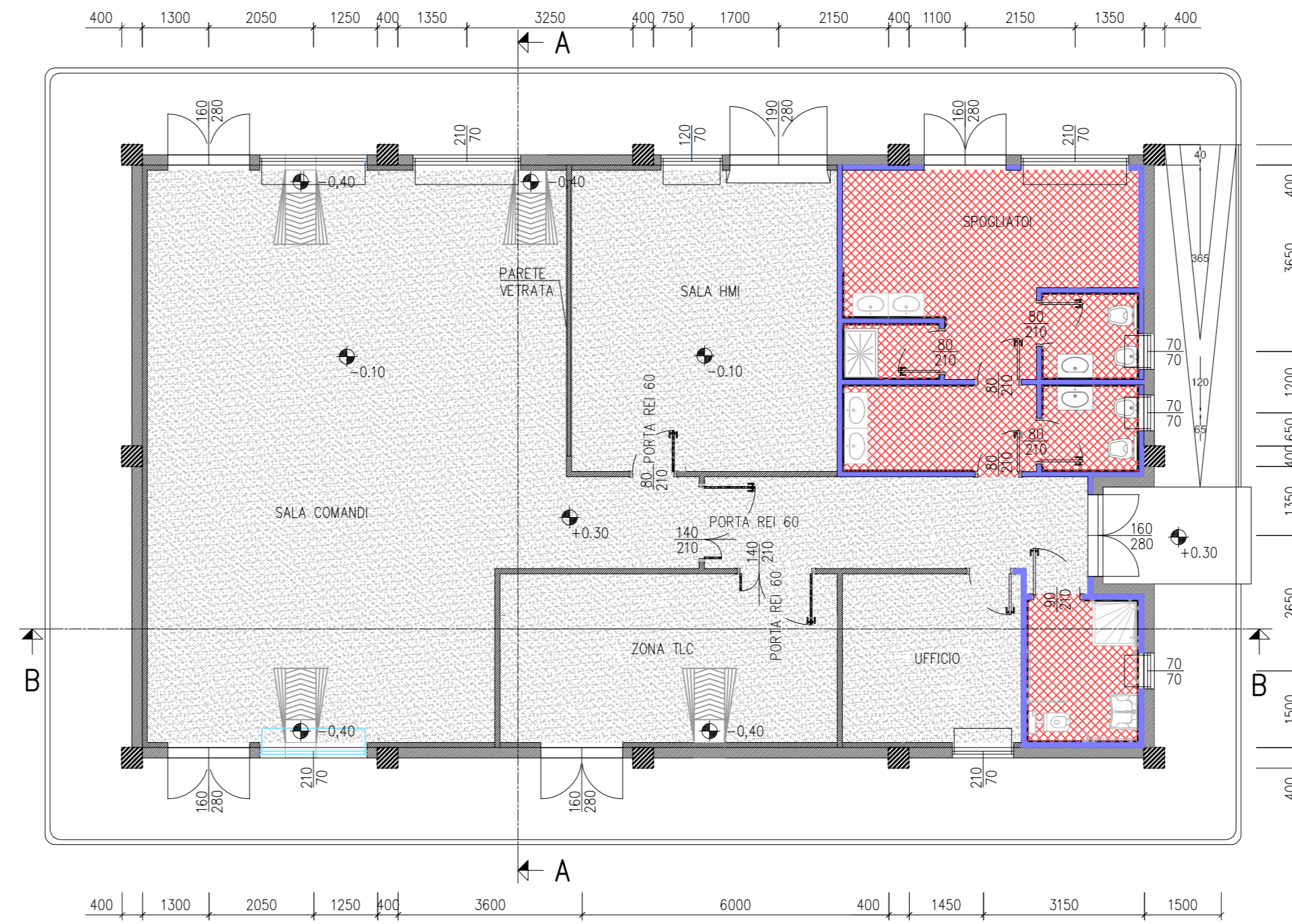


PLANIMETRIA DISPOSIZIONE QUADRI



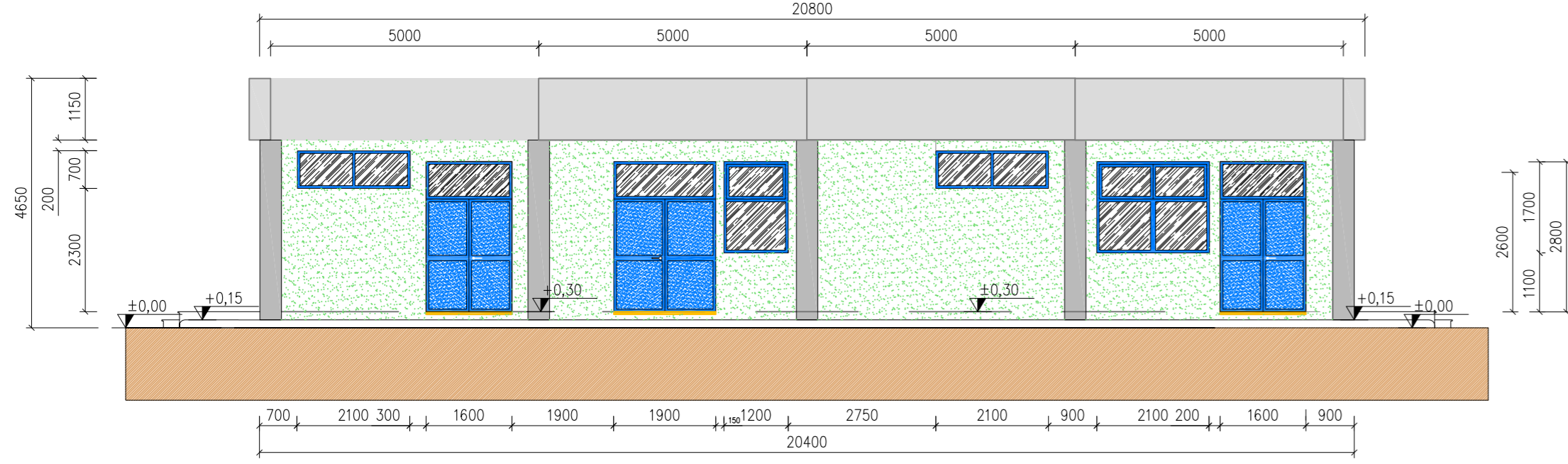
PLANIMETRIA PAVIMENTAZIONE



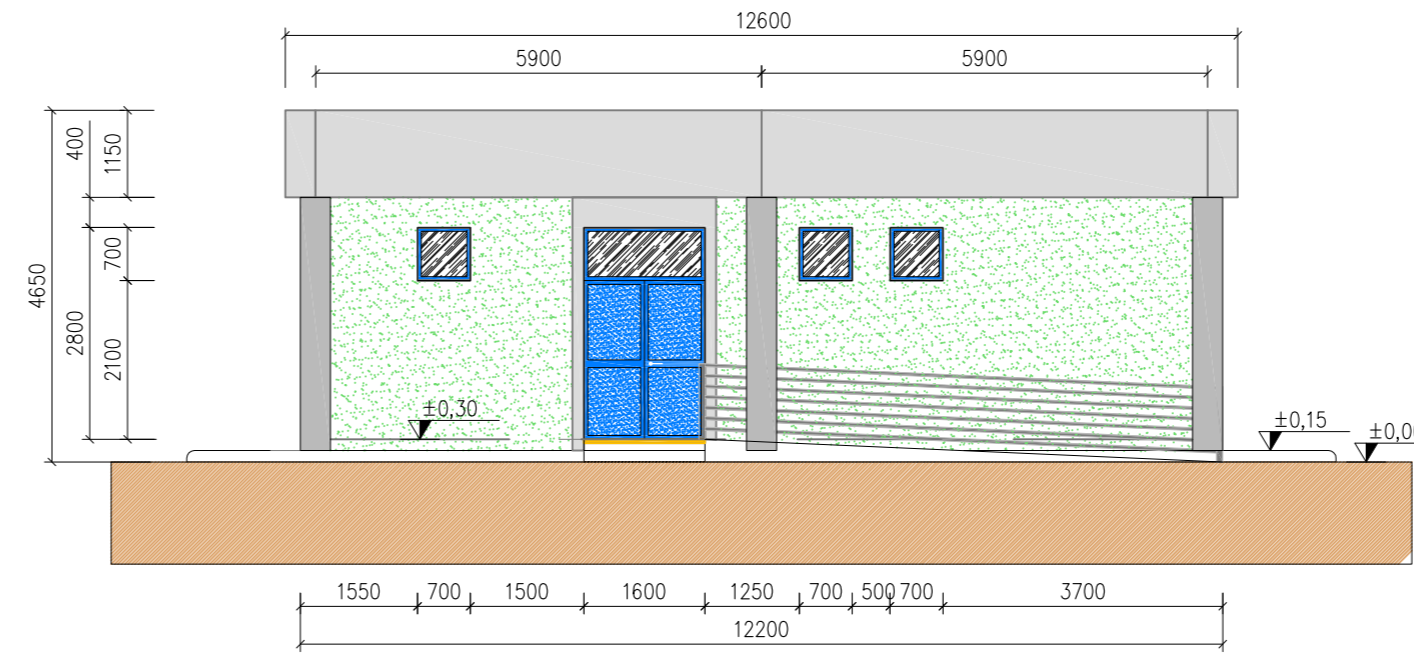
LEGENDA PIANTA

	PANNELLO DI PAVIMENTO PREFABBRICATO
	PLASTRI
	PARETI E CONTROPARETI IN CARTONGESSO CON ENOVOLATRA
	PARETI IN CARTONGESSO REI 100
	PARETI IN CARTONGESSO REI 150
	PARETE VETRATA SIA SALLA CONTROLLO E SALA COMANDI
	PARETE VETRATA SIA SALLA CONTROLLO E SALA COMANDI
	PAVIMENTAZIONE CON PIASTRELLE IN GRES BATTICIPA A BASSA PASTELLA SULLA STESSA TIPOLOGIA
	PAVIMENTAZIONE INDUSTRIALE GRIGIO CON TRATTAMENTO ANTISCIVOLA
	QUOTE SUI PROSPETTI
	QUOTE IN PIANTA
	FINESTRE
	PORTE ESTERNE
	PORTE INTERNE REI 60
	PORTE INTERNE REI 120

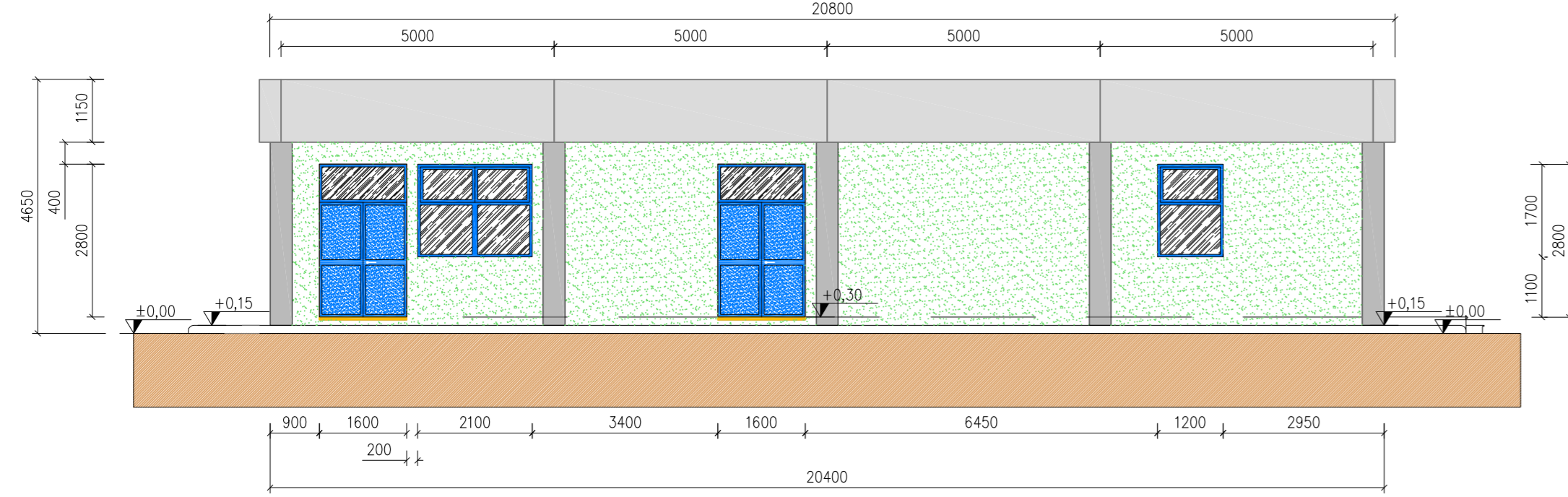
VISTA A



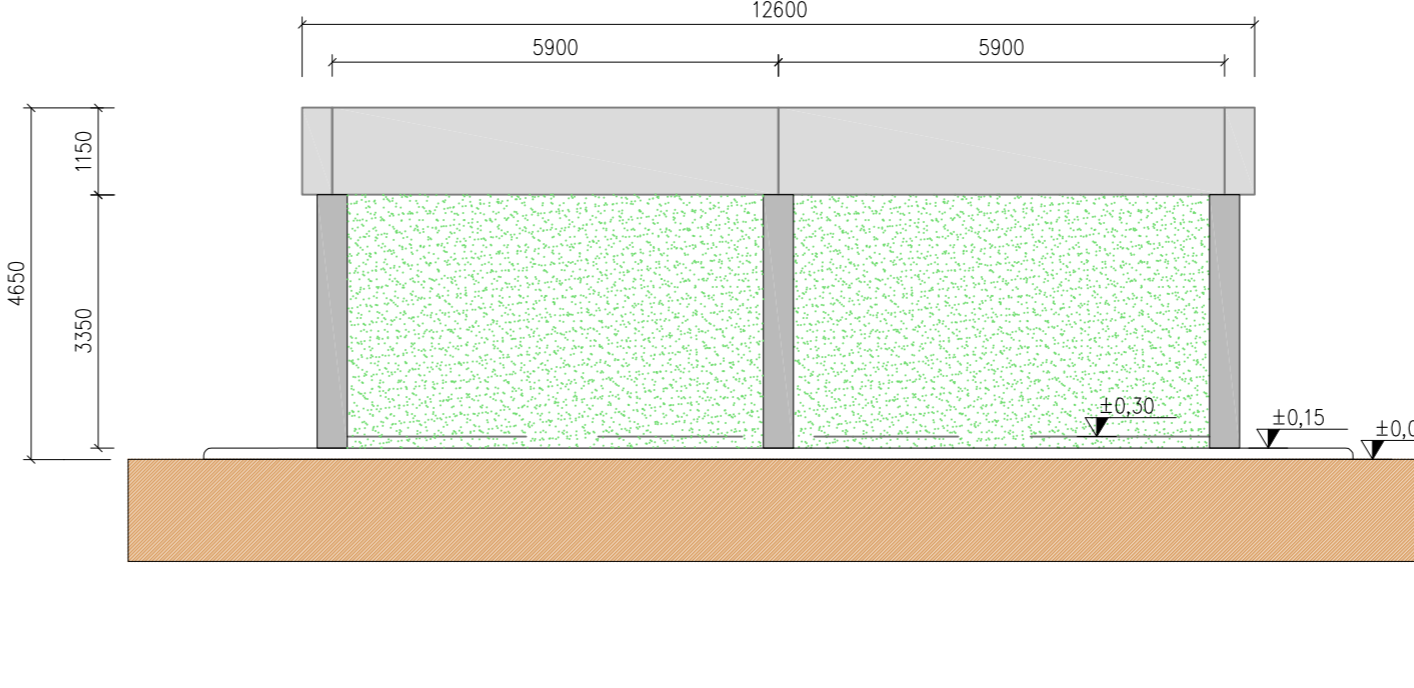
VISTA B



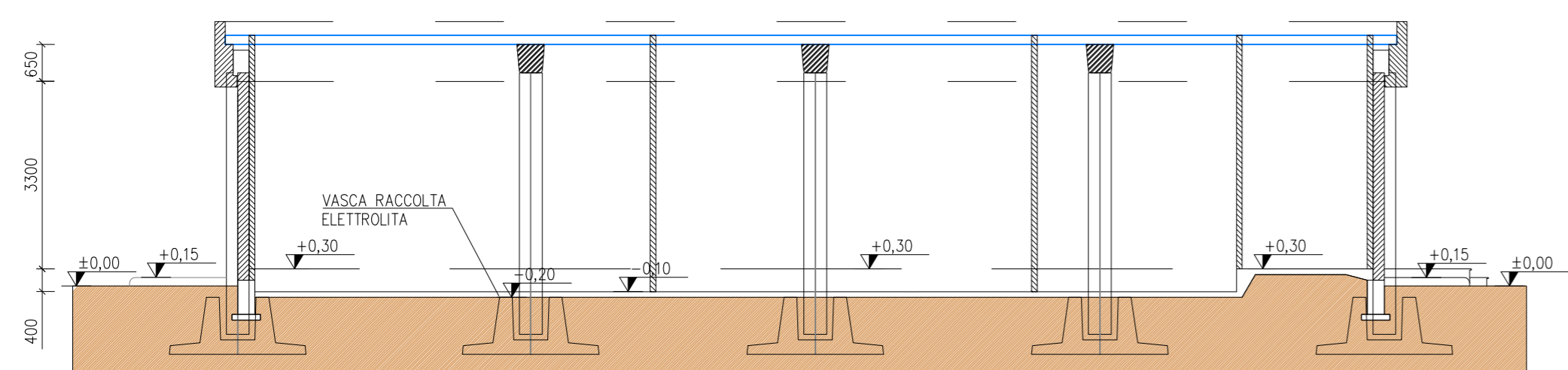
VISTA C



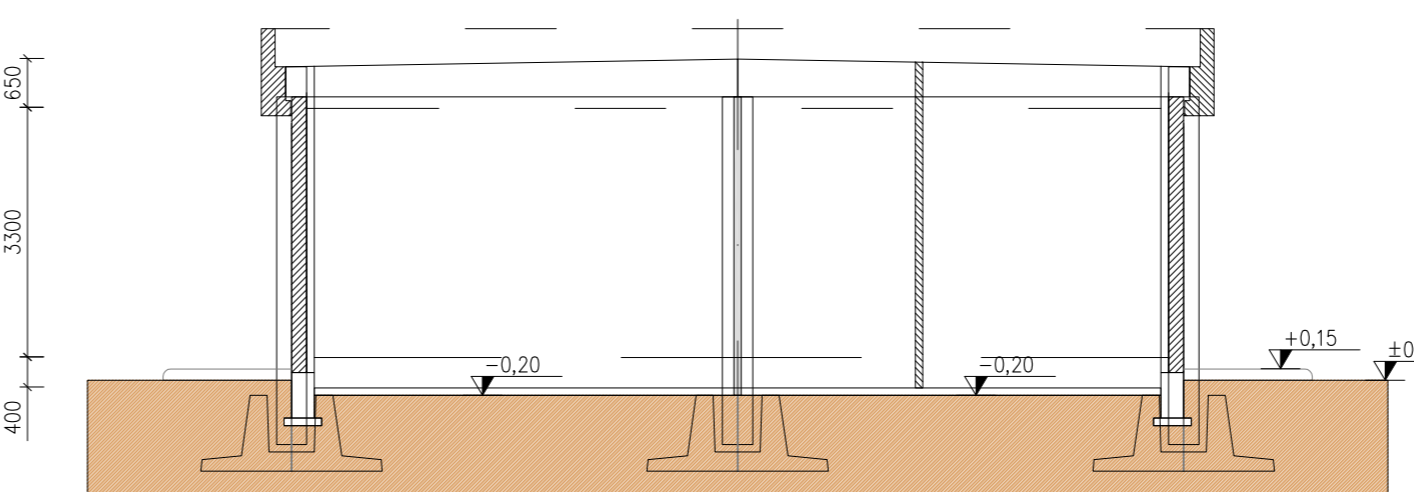
VISTA D



SEZIONE B - B



SEZIONE A - A



**IMPIANTO FOTOVOLTAICO EG PASCOLO SRL
E OPERE CONNESSE**
POTENZA IMPIANTO 92.7 MWp
COMUNE DI PORTOMAGGIORE E ARGENTA (FE)

Proponente
EG PASCOLO S.R.L.
VIA DEI PELLEGRINI 22 - 20122 MILANO (MI) - P.IVA: 12084640965 - PEC: egpascolo@pec.it

Progettazione
META STUDIO S.R.L.
Via SETTEMBRINI, 1 - 65123 PESCARA (PE)
P.IVA: 02164240687 - PEC: metastudio srl@pec.it

Collaboratori
Progettazione Generale: Ing. Corrado Pluchino
Progettazione Geotecnica-Strutturale: Dott. Matteo Lana
Progettazione Ambientale e Paesaggistica: Dott.ssa Eleonora Lamanna
Progettazione Opere di Concessione: Brulli Trasmissione S.r.l.
Progettazione Civile e Idraulica: Ing. Fabio Lassinì
Progettazione Elettrica: Ing. Andrea Fronteddu

Coordnamento progettuale
META STUDIO S.R.L.
Via SETTEMBRINI, 1 - 65123 PESCARA (PE)
P.IVA: 02164240687 - PEC: metastudio srl@pec.it

Titolo Elaborato

LIVELLO PROGETTAZIONE	CODICE ELABORATO	FILENAME	RIFERIMENTO	DATA	SCALA
ARCHITETTONICO EDIFICIO COMANDI					1:100

Revisioni

REV.	DATA	DESCRIZIONE	ESEGUITO	VERIFICATO	APPROVATO