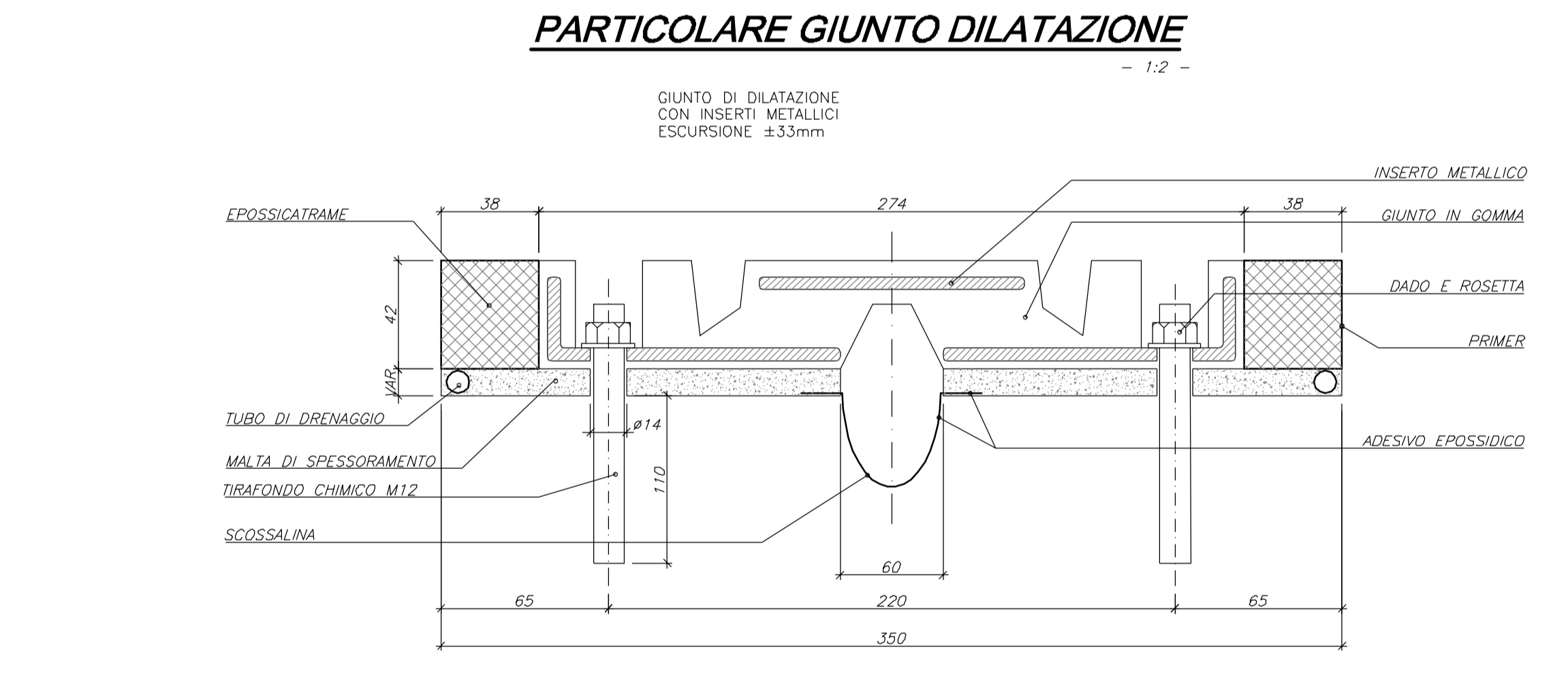
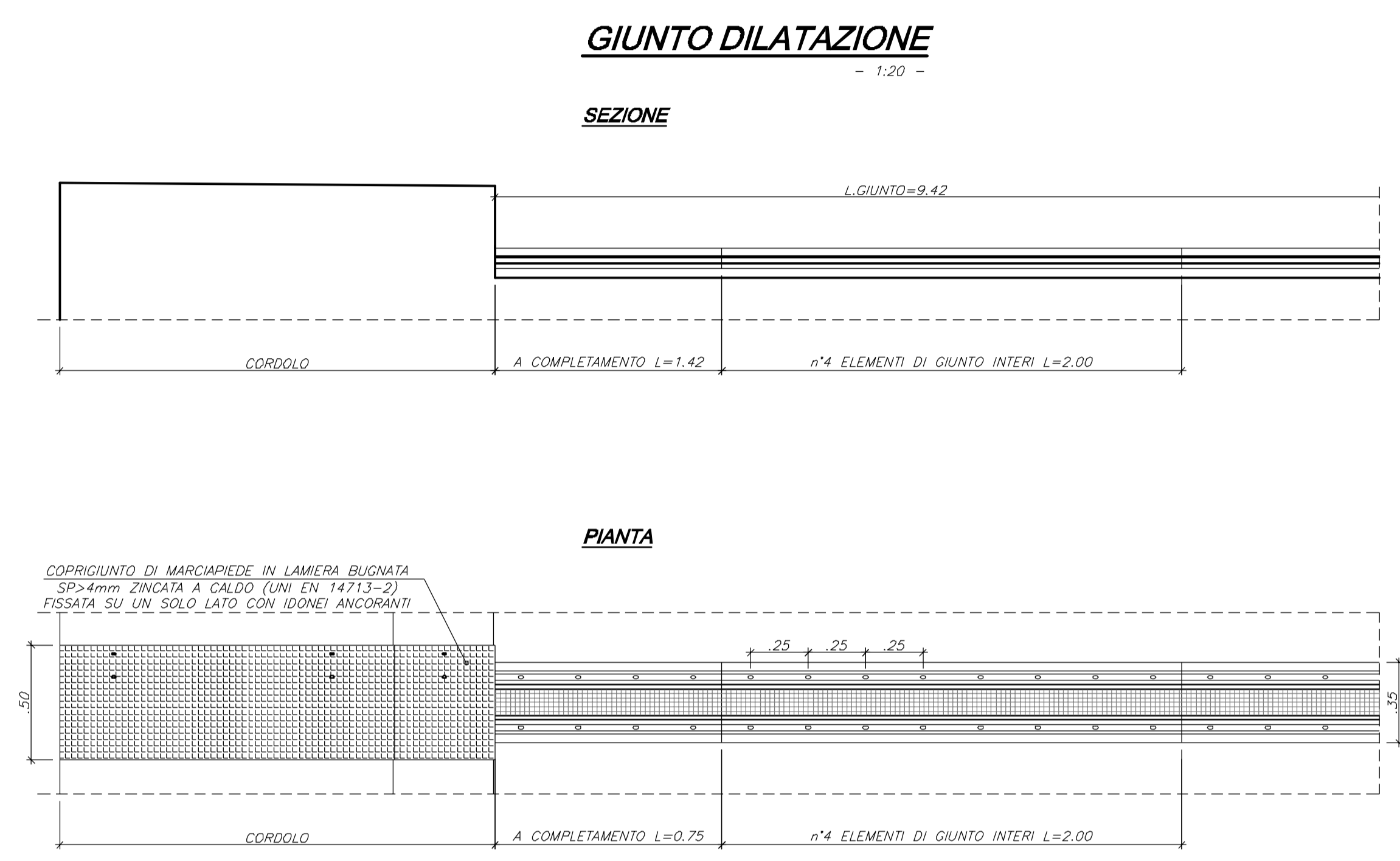
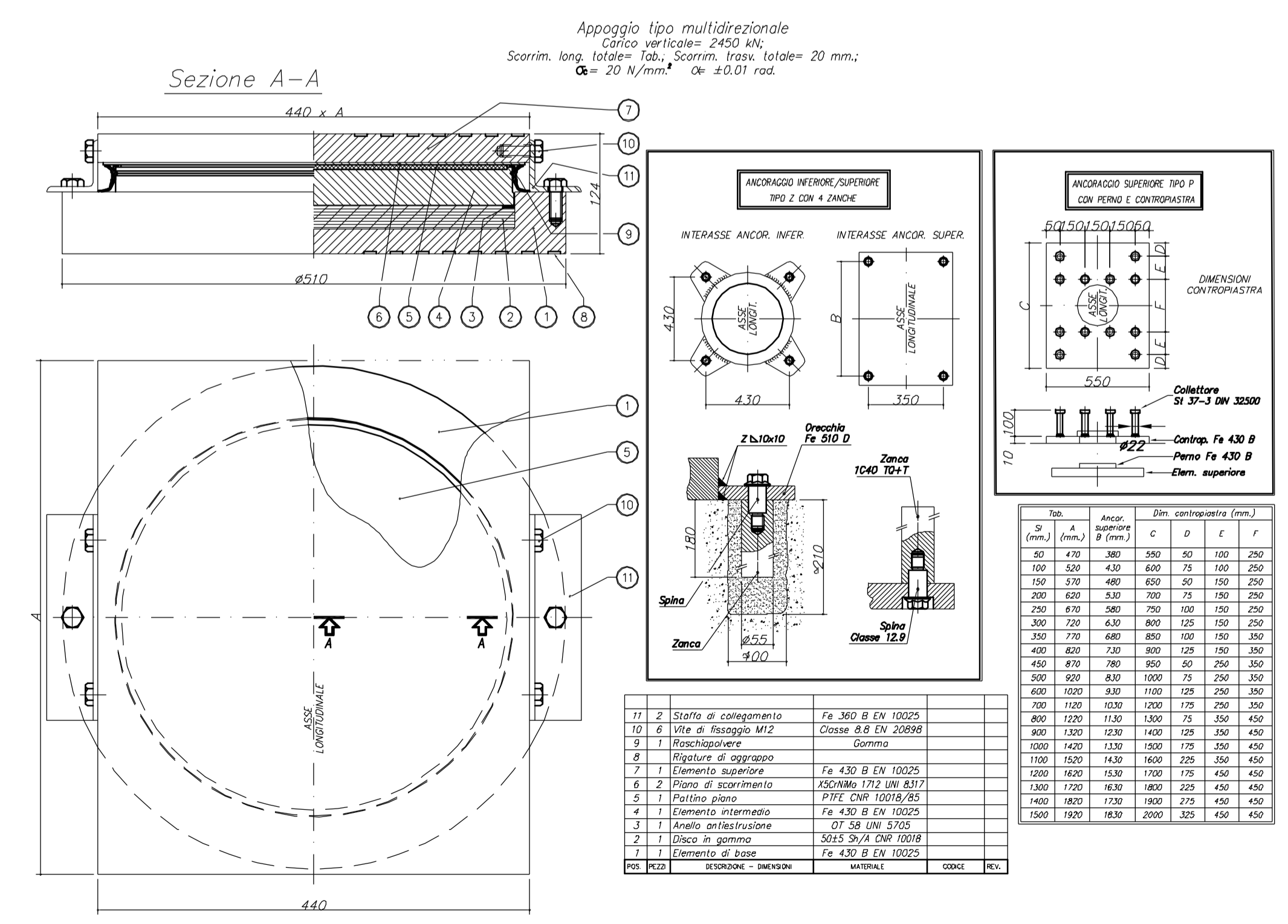
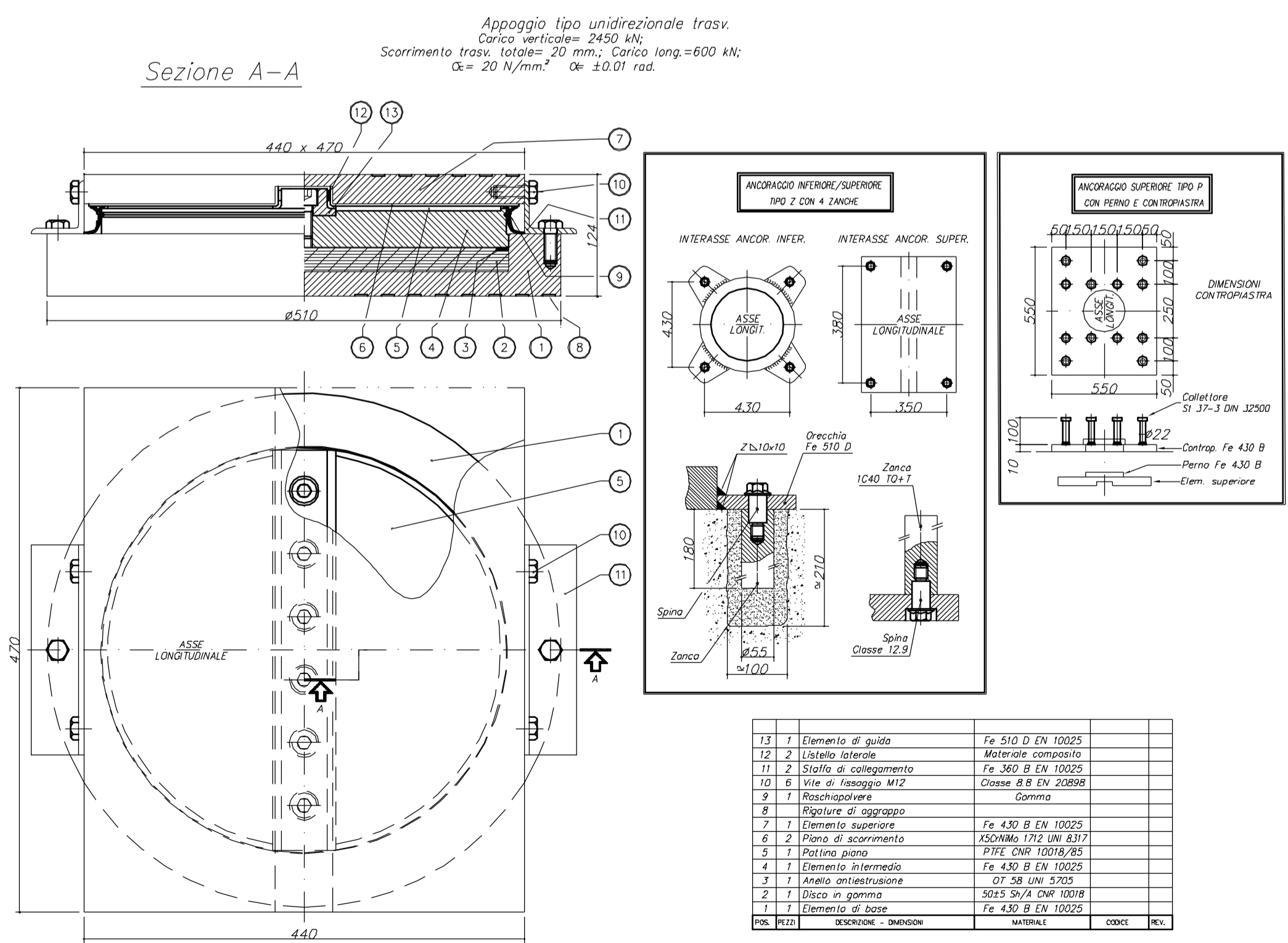
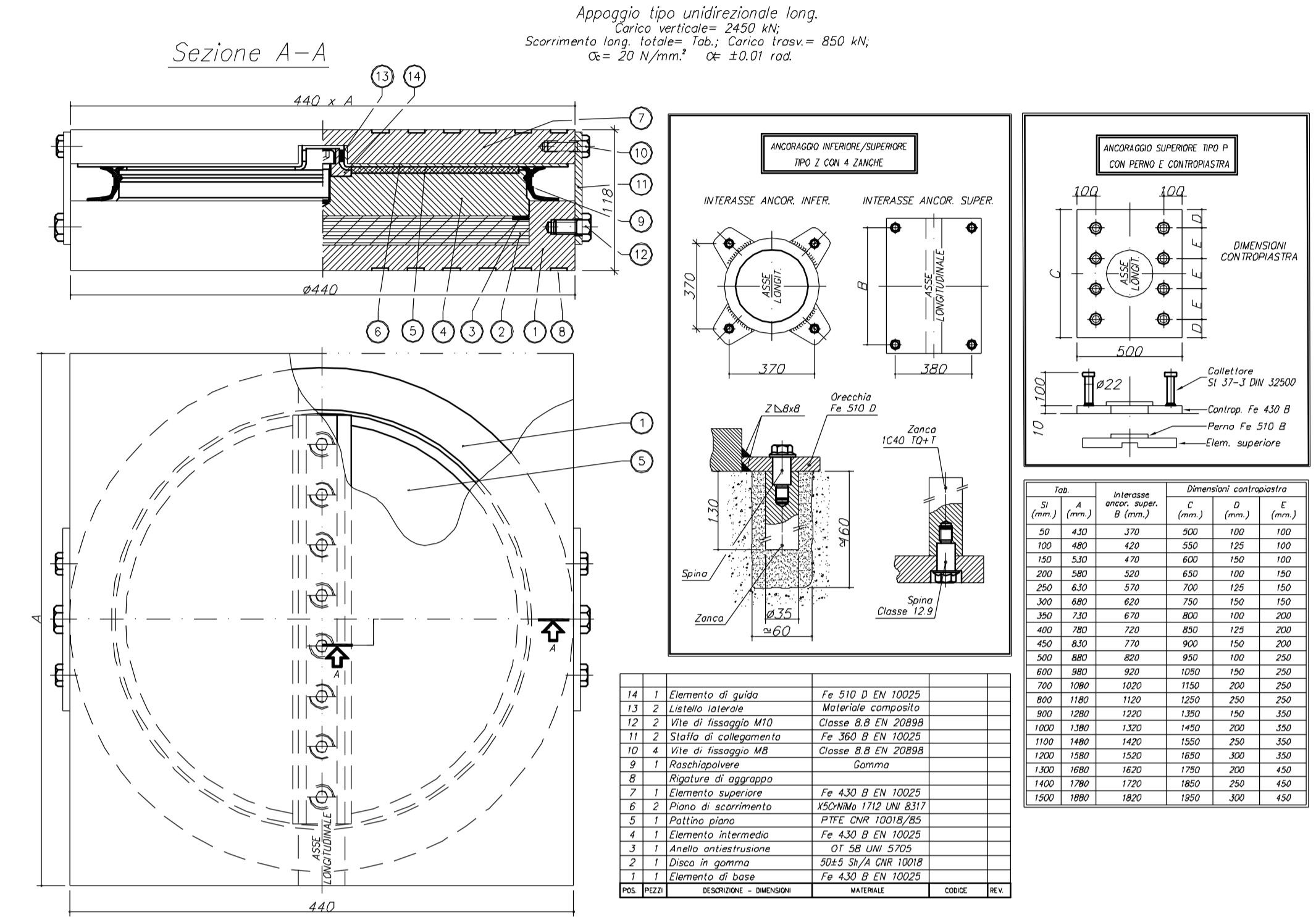
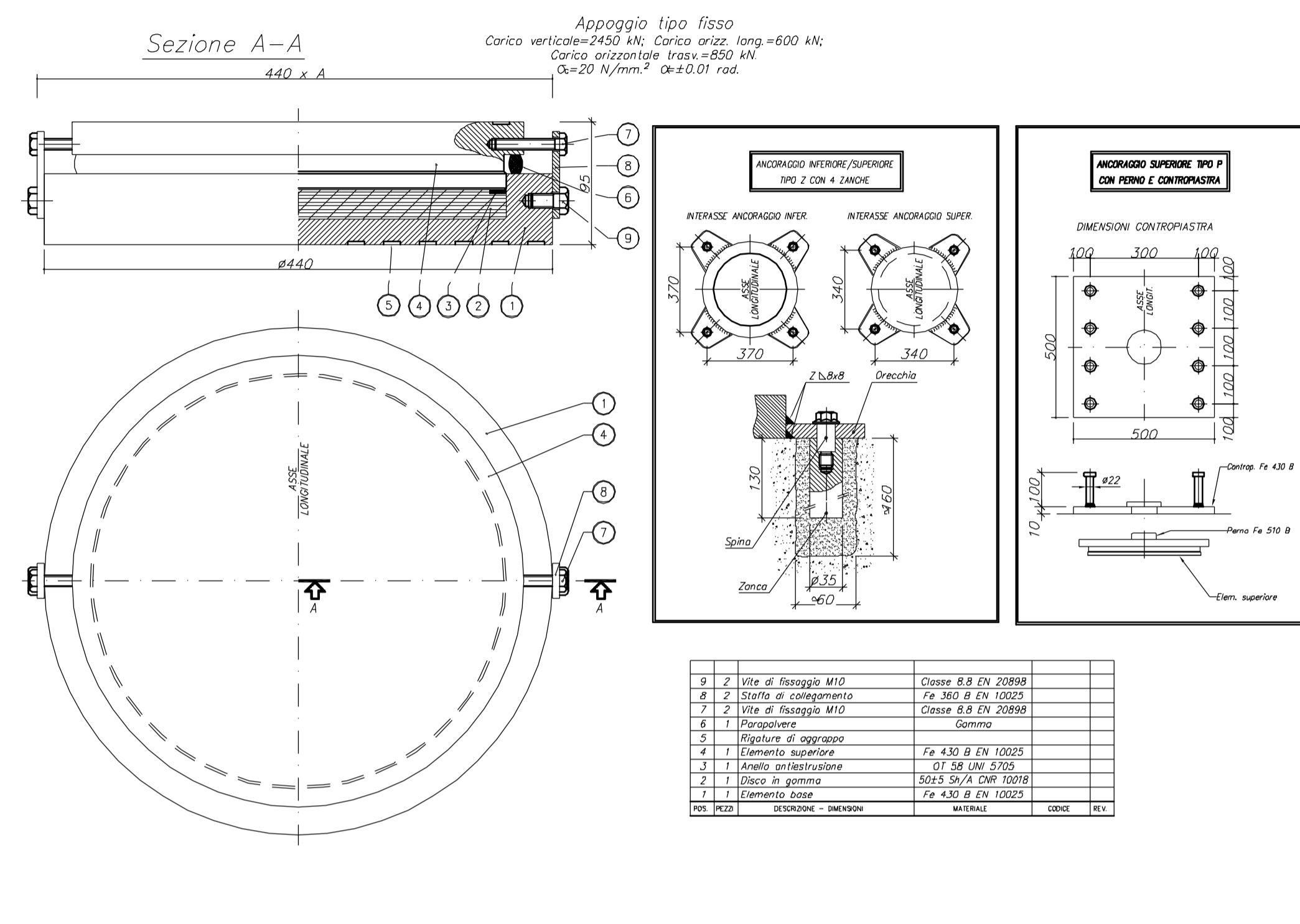
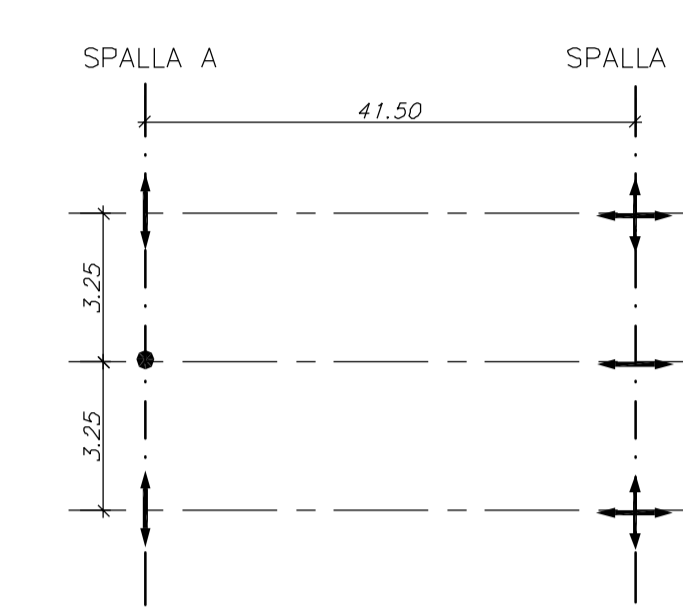


APPARECCHI D'APPOGGIO



SCHEMA DISPOSIZIONE APPOGGI



- LEGENDA:**
- 1: APPOGGIO IN ACCIAIO TEFLON TIPO UNIDIREZIONALE
 - 2: APPOGGIO IN ACCIAIO TEFLON TIPO UNIDIREZIONALE LONGITUDINALE
 - 3: APPOGGIO IN ACCIAIO TEFLON TIPO UNIDIREZIONALE TRASVERSALE
 - 4: APPOGGIO IN ACCIAIO TEFLON TIPO FISSO
 - GIUNTO DI DILATAZIONE IN GOMMA CON INSERTI METALLICI SULLE SPALLE

NOTE:
LE CARATTERISTICHE DEI MATERIALI DI CUI AL PRESENTE ELABORATO SONO RICAVATE DALL'ELABORATO DI RIFERIMENTO: "OPERE FUORI LINEA - VIABILITA' - CARATTERISTICHE DEI MATERIALI E NOTE" (cod. IG51-00-E-CV-TT-0C0000-001-A)

COMMITTENTE: **RFI RETE FERROVIARIA ITALIANA** GRUPPO FERROVIE DELLO STATO ITALIANE

ALTA Sorveglianza: **ITALFERR** GRUPPO FERROVIE DELLO STATO ITALIANE

GENERAL CONTRACTOR: **CODIV** Costruzioni e Impianti Integrati s.p.a.

INFRASTRUTTURE FERROVIARIE STRATEGICHE DEFINITE DALLA LEGGE OBIETTIVO N.443/01

TRATTA A.V./A.C. TERZO VALICO DEI GIOVI

PROGETTO ESECUTIVO

Adeguamento nodo di Pontedecimo
Ponte sul T. Verde - Impalcato - Giunti e apparecchi d'appoggio
Planimetria e particolari

GENERAL CONTRACTOR	DIRETTORE LAVORI	SCALA:
Consorzio Cociv Ing. G. Guagnozzi		vari

COMMESSA	LOTTO	FASE	ENTE	TIPO DOC.	OPERABCDISCIPLINA	PROGR.	REV.
IG51	01	E	CV	PZ	NV070X	003	A

Rev.	Descrizione emissione	Redatto	Data	Verificato	Data	Progettista	Data	IL PROGETTISTA
A00	Prima emissione	[Signature]	17/09/2012	Ing. F. Cola	18/09/2012	E. Pagani	21/09/2012	Ing. E. CHISLANDI

Nota F18: IG51-01-E-CV-PZ-NV07-02-00-A00-imp
CUP: F81H9200000006