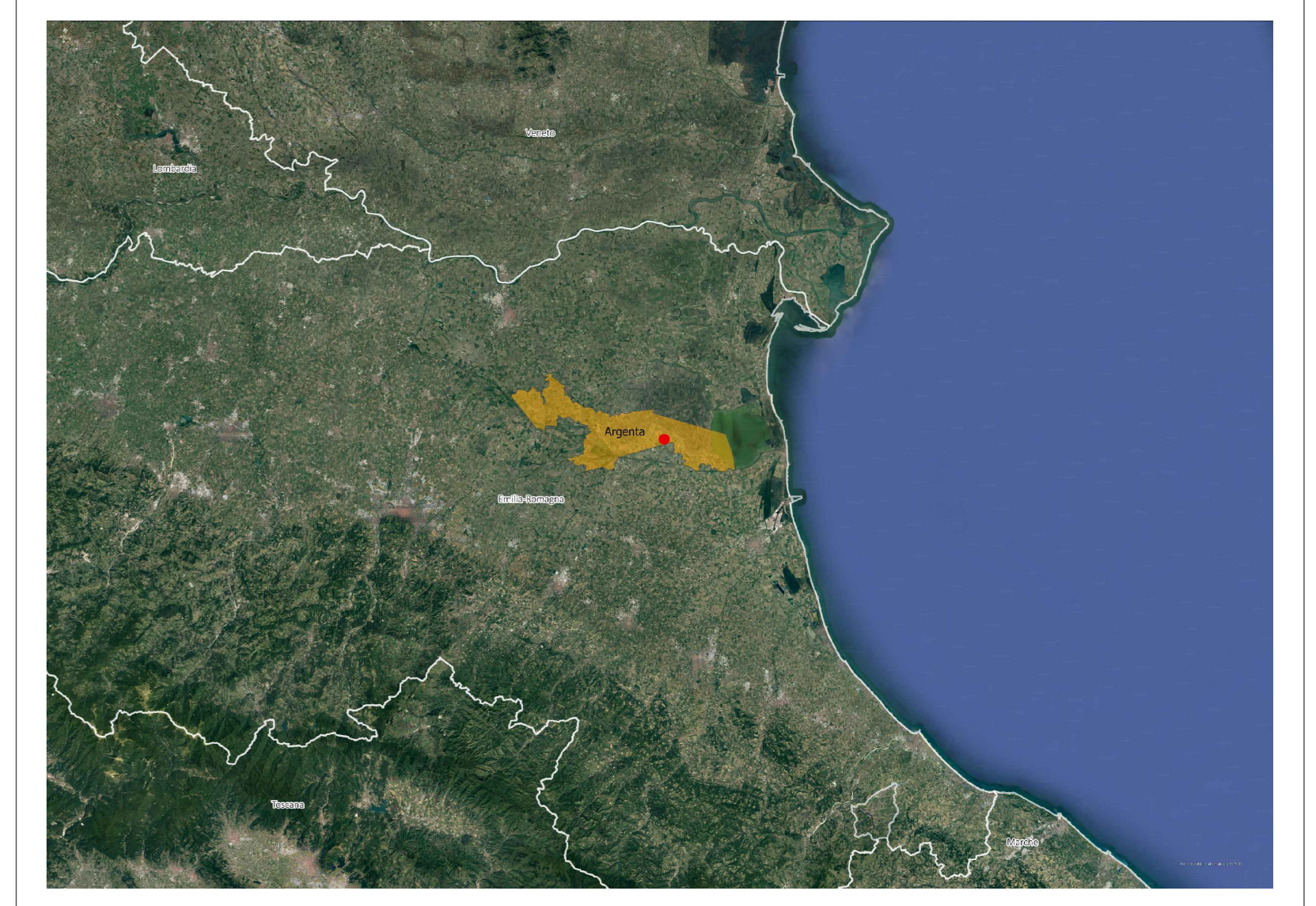
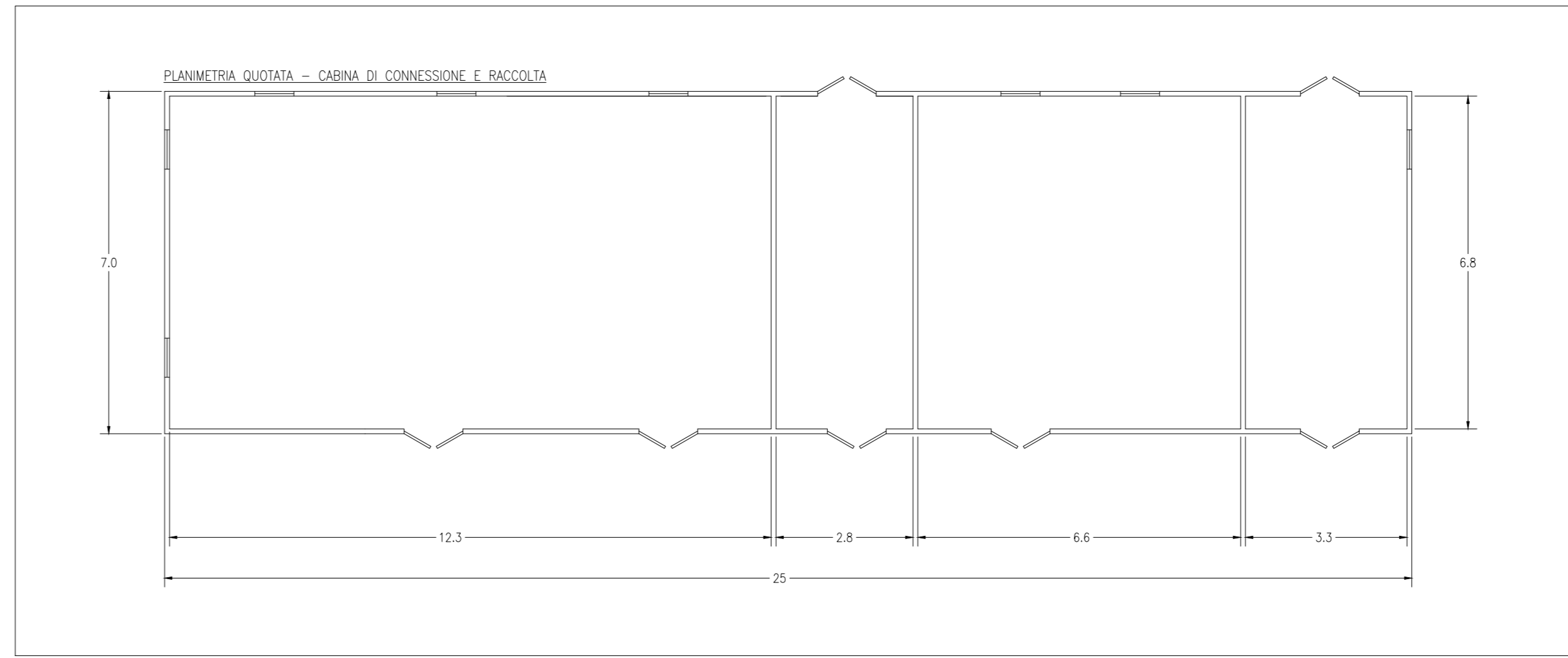


LEGENDA	
SIMBOLO	DESCRIZIONE
[Simbolo]	ILLUMINAZIONE 2x36 W
[Simbolo]	LAMPADA DI EMERGENZA
[Simbolo]	INTERRUTTORE BIPOLARE
[Simbolo]	PRESA SHUKO 10 A - PRESA 2P+1
[Simbolo]	IEC309 1P+N+PE
[Simbolo]	IEC309 3P+N+PE
[Simbolo]	ESTINTORE
[Simbolo]	ESTINTORE IN BOX
[Simbolo]	RIVELATORE FUMI OTTICO
[Simbolo]	TERMOSTATO
[Simbolo]	QUADRO PRINCIPALE 36 kV
[Simbolo]	QUADRO GENERALE BASSA TENSIONE
[Simbolo]	AC UPS (RADORIZZATORE + INVERTER) SEZIONE NORMALE + SEZIONE DI RICARICA

04	BATTERIE PER UPS
05	QUADRO ALIMENTAZIONE AUSILIARI 36 kV (SOTTO UPS)
06	QUADRO ALIMENTAZIONE AUSILIARI 36 kV
07	SCADA SYSTEM DCS & PPC (POWER PLAN CONTROLLER)
08	TRASFORMATORE AUX CABINA
09	SCADA + VIDEOSORVEGLIANZA WORKSTATION
10	DC UPS (110 Vdc-24 Vdc)
11	RTU + UPCM
12	CONTATORI FISCALI
13	APPARATI ISP E NETWORK
14	VIDEOSORVEGLIANZA E ANTINTRUSIONE
15	OSCILLOPERTURBOGRAFO
16	ARIA CONDIZIONATA

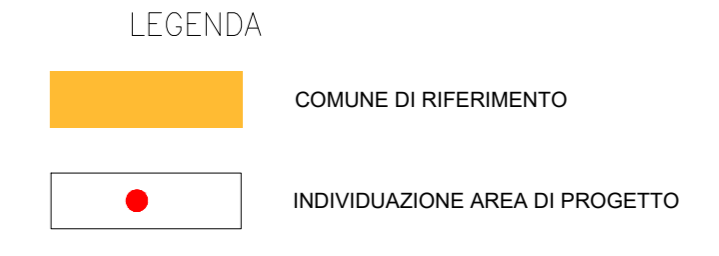


INQUADRAMENTO TERRITORIALE

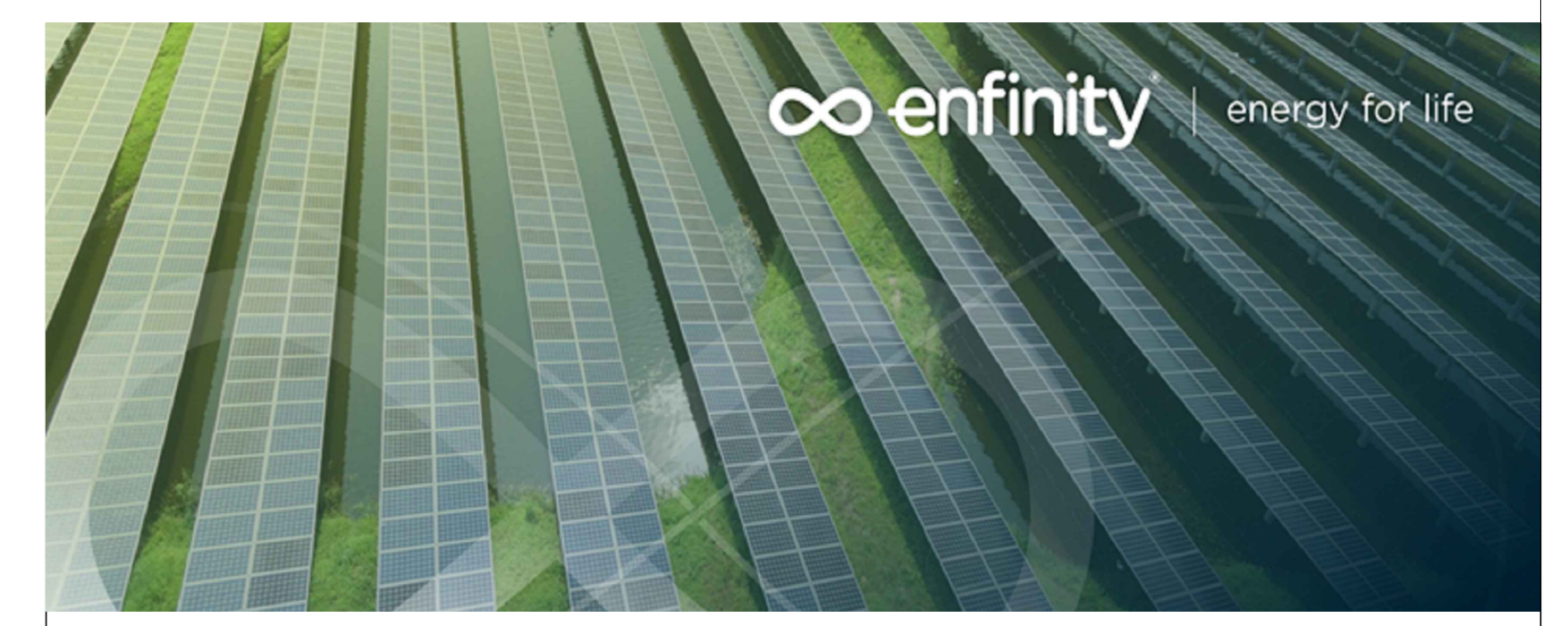
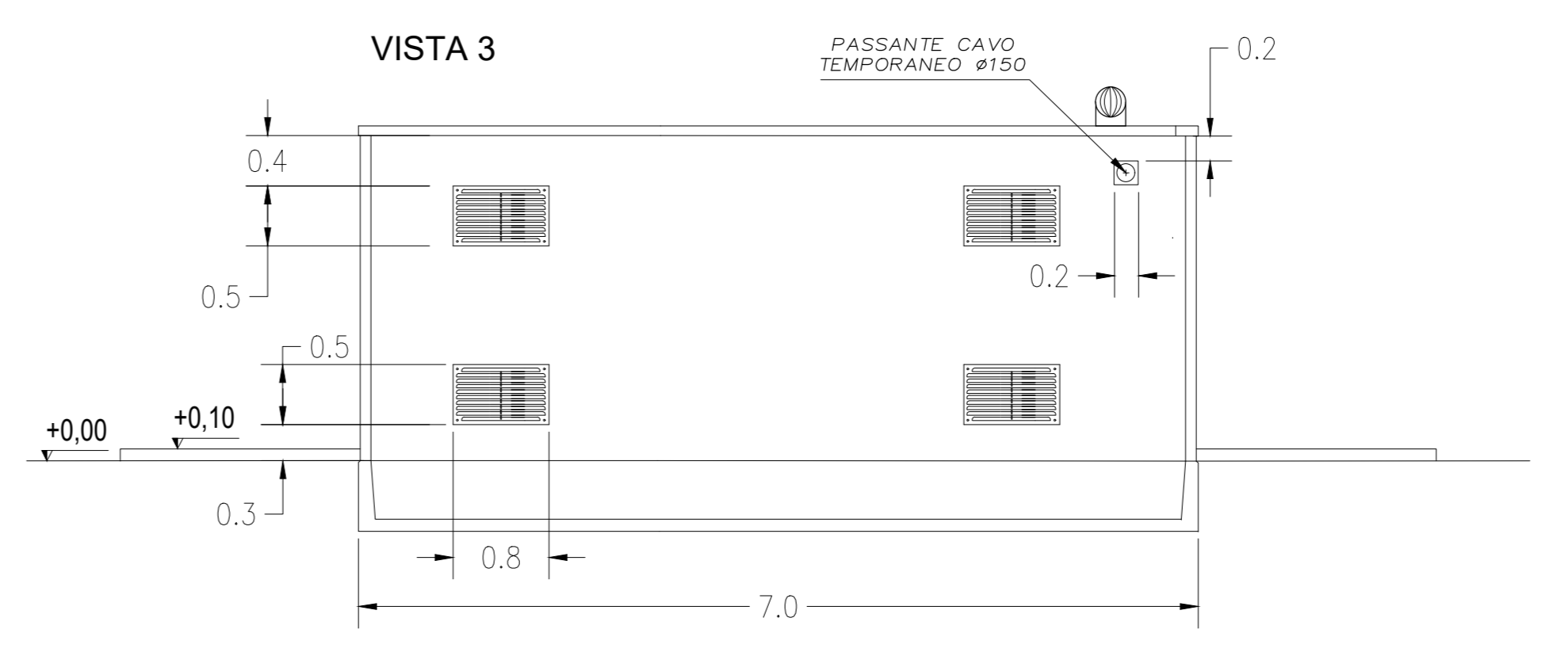
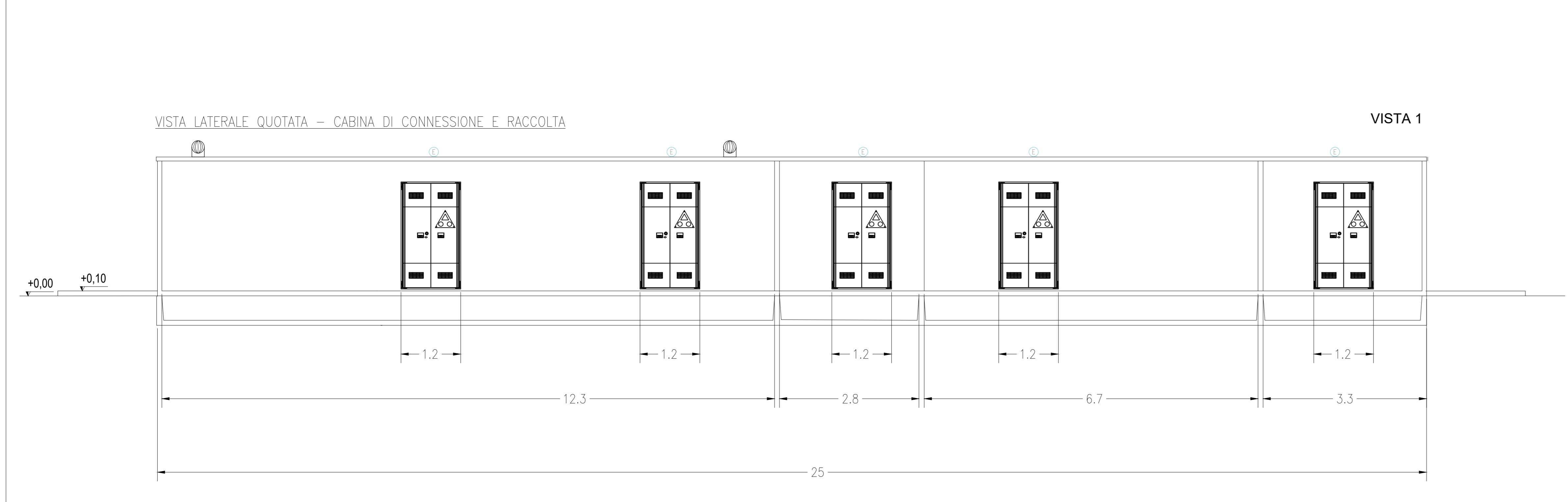
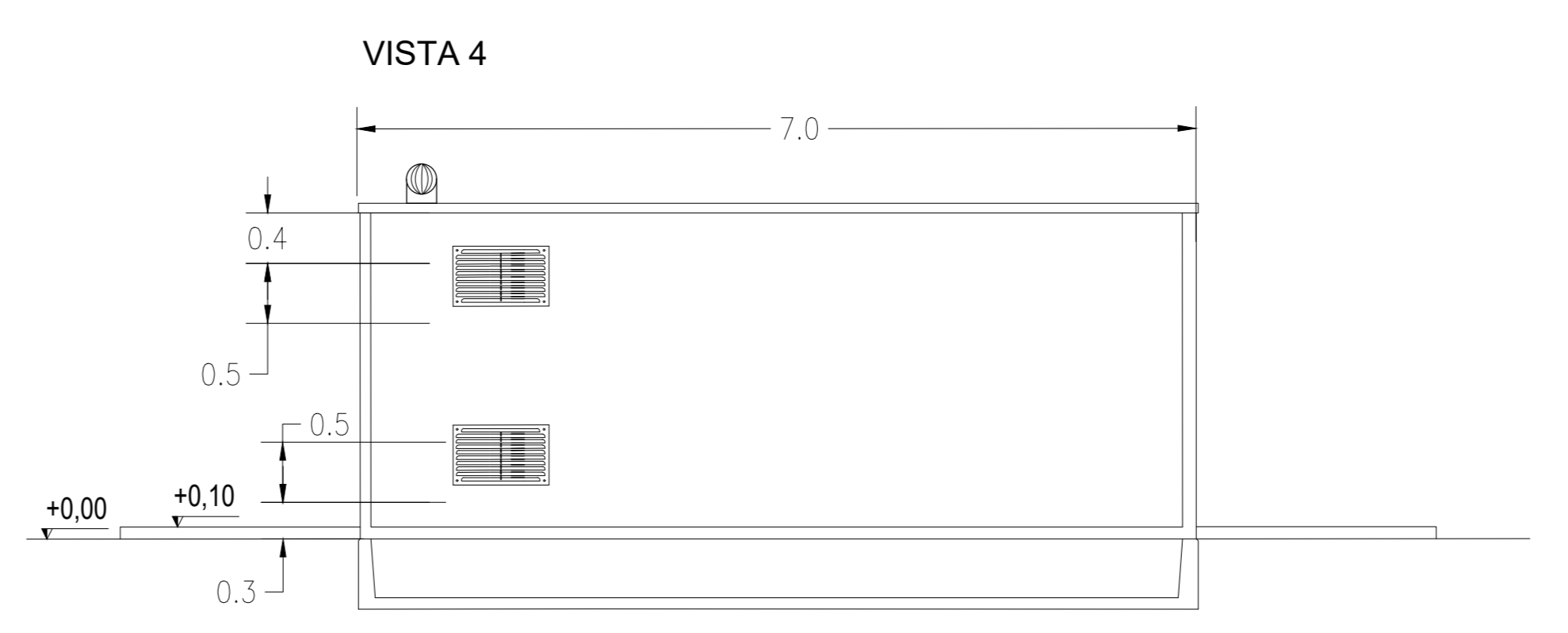
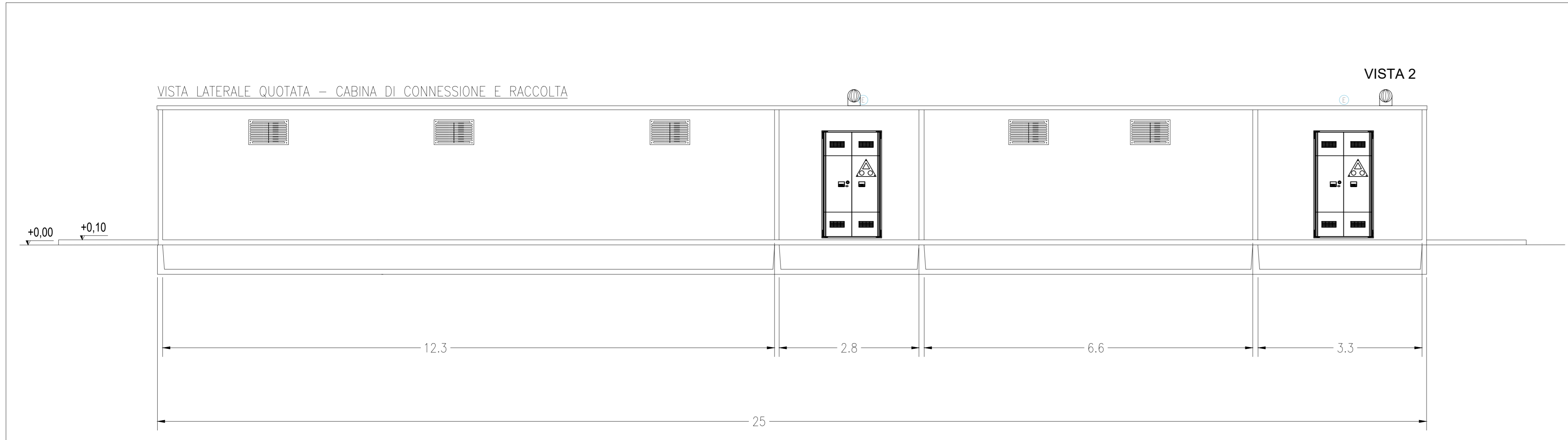
SCALA 1:200.000 - 1 cm = 200 m

0 200m 400m 1000m

0 1 2 5 cm



NOTA:
ADIACENTE ALLA SSE TERNA VERRA' POSIZIONATA LA CABINA DI CONNESSIONE E RACCOLTA ESERCITA AD UN LIVELLO DI TENSIONE 36 kV. LE DIMENSIONI E L'ALLESTIMENTO INDICATO NELLA TAVOLA SONO DA RITENERSI LE MASSIME RAGGIUNGIBILI. L'ALLESTIMENTO E' INDICATIVO E DOVRA' ESSERE VERIFICATO ED EVENTUALMENTE INTEGRATO NELLE SUCCESSIVE FASI PROGETTUALI



**IMPIANTO FOTOVOLTAICO EG PASCOLO SRL
E OPERE CONNESSE**
POTENZA IMPIANTO 92.7 MWp
COMUNE DI PORTOMAGGIORE E ARGENTA (FE)

Proponente
EG PASCOLO S.R.L.
VIA DEI PELLEGRINI 22 - 20122 MILANO (MI) - P.IVA: 12084640965 - PEC: egpascolo@pec.it

Progettazione
META STUDIO S.R.L.
Via SETTEMBRINI, 1 - 65123 PESCARA (PE)
P.IVA: 02164240687 - PEC: metastudio@pec.it

Collaboratori
Progettazione Generale: Ing. Corrado Pluchino Progettazione Civile e Idraulica: Ing. Fabio Lassini
Progettazione Geotecnica-Strutturale: Dott. Matteo Lana Progettazione Elettrica: Ing. Andrea Fronteddu
Progettazione Ambientale e Paesaggistica: Dott.ssa Eleonora Lamanna
Progettazione Opere di Connessione: Brulli Trasmissione S.r.l.

Coordinamento progettuale
META STUDIO S.R.L.
Via SETTEMBRINI, 1 - 65123 PESCARA (PE)
P.IVA: 02164240687 - PEC: metastudio@pec.it

Titolo Elaborato
DETTAGLIO CABINA DI CONNESSIONE E RACCOLTA

LIVELLO PROGETTAZIONE	CODICE ELABORATO	FILENAME	RIFERIMENTO	DATA	SCALA
PROGETTO DEFINITIVO	MT 01	-	-	02.06.2022	VARIE

Revisioni					
REV.	DATA	DESCRIZIONE	ESEGUITO	VERIFICATO	APPROVATO
0	02.06.2022	-	MP	GPe	PC