



INQUADRAMENTO TERRITORIALE

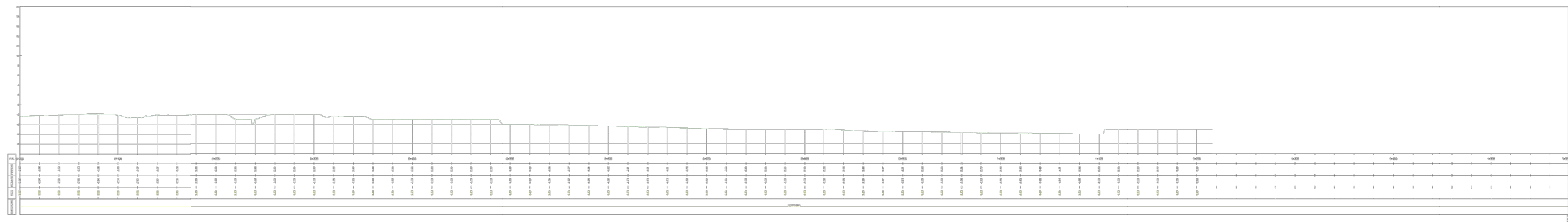
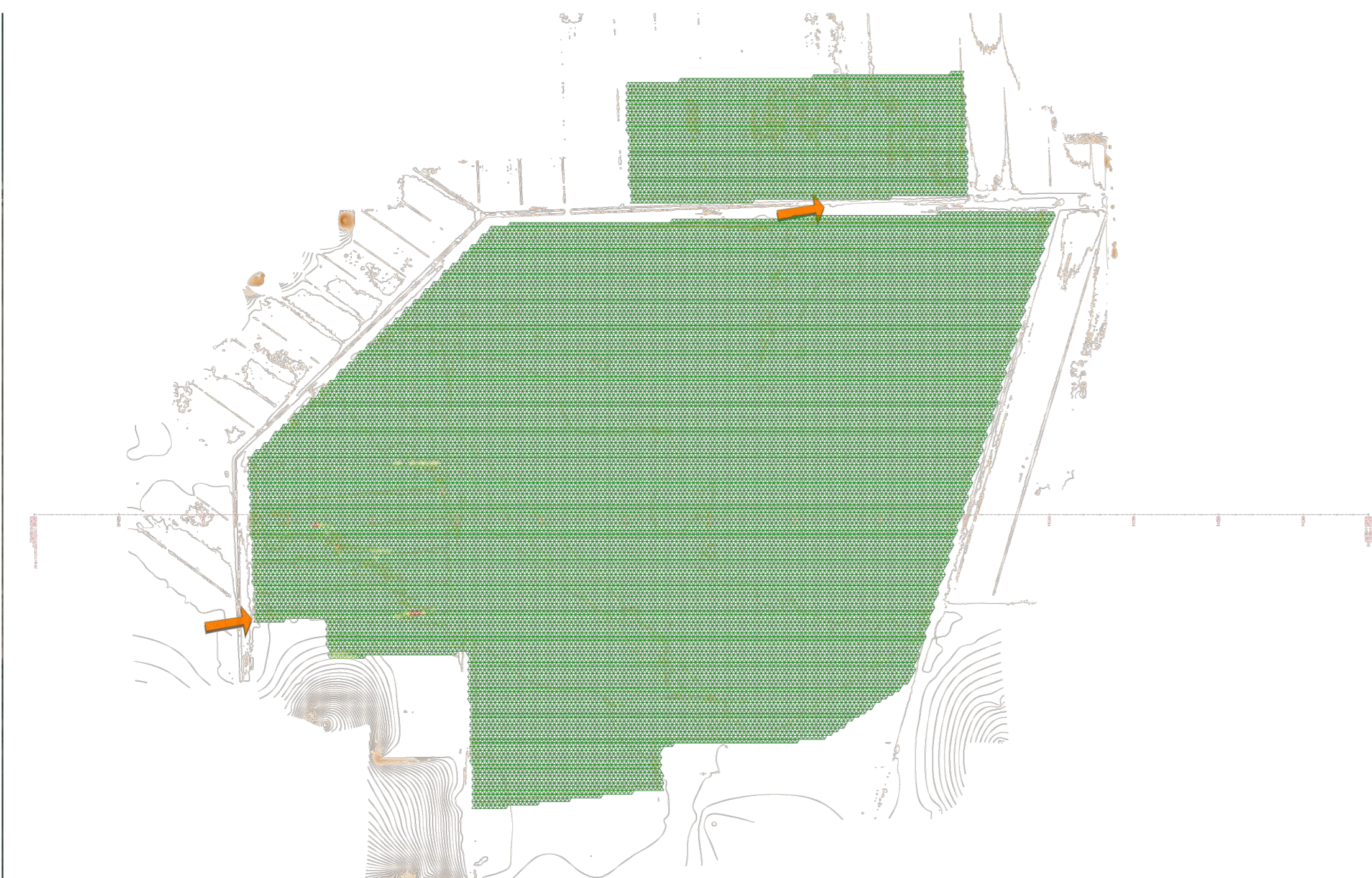
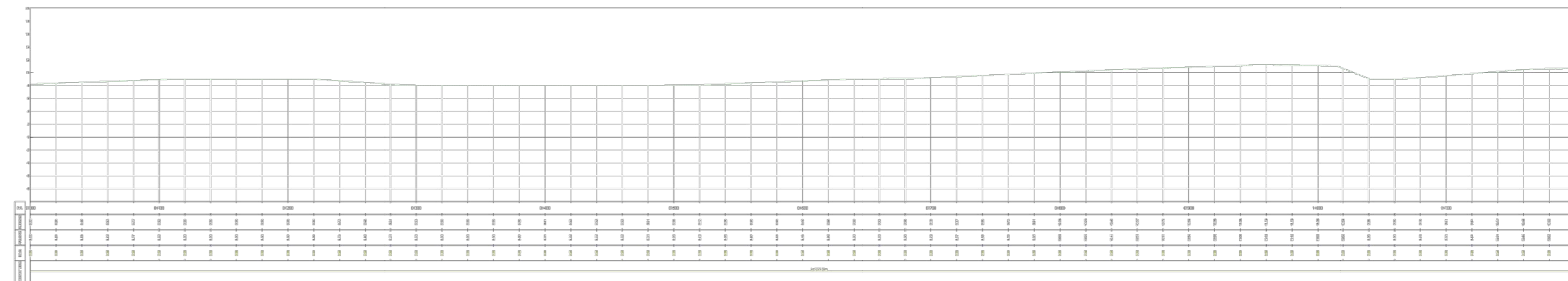
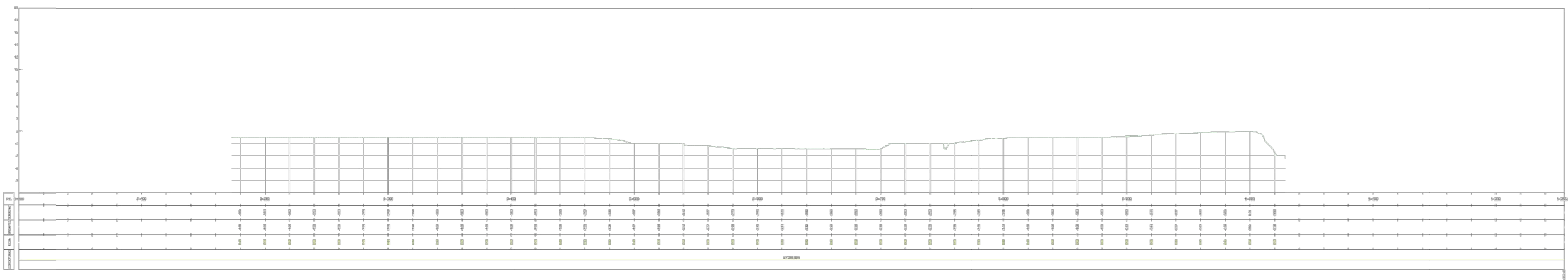
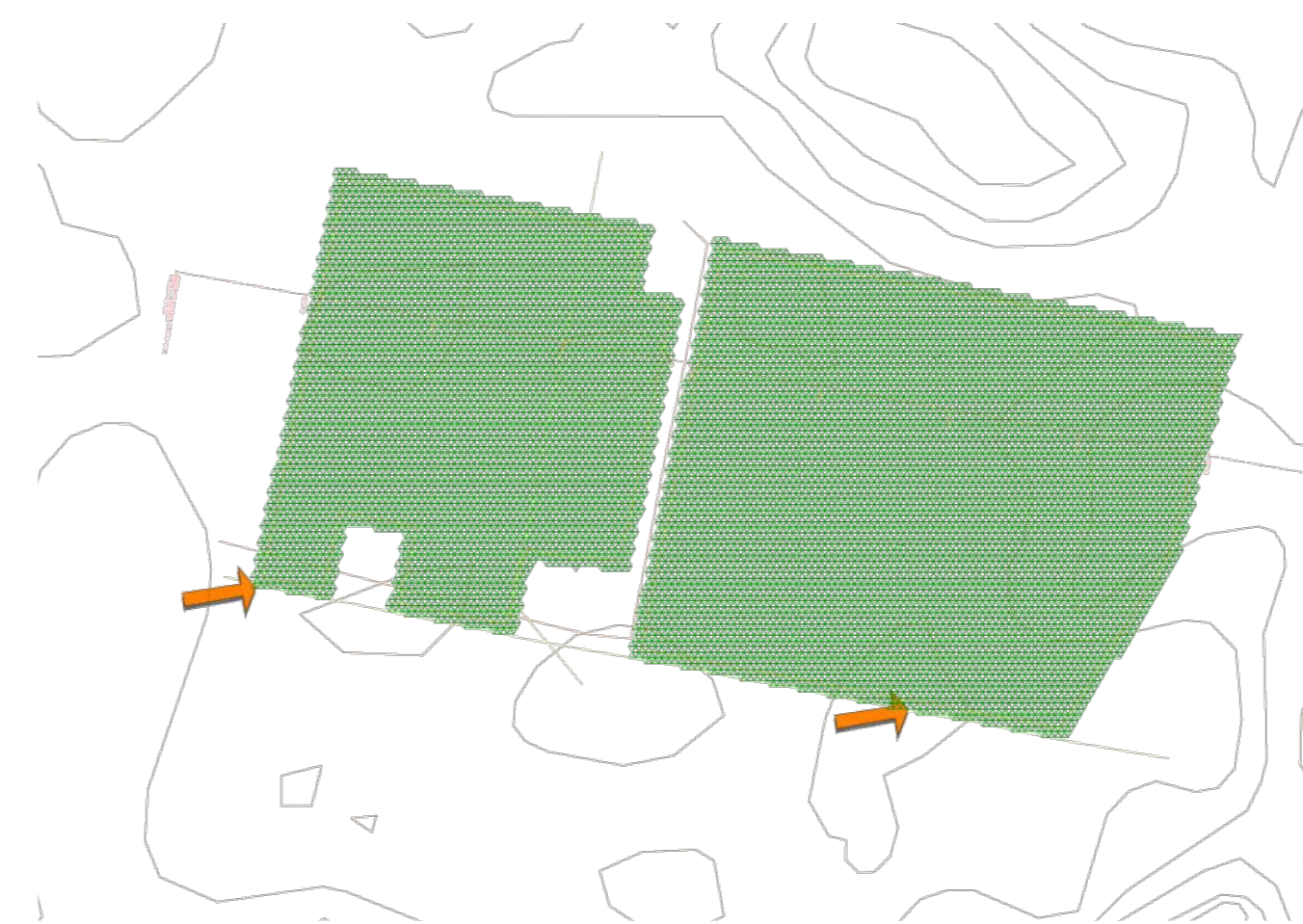
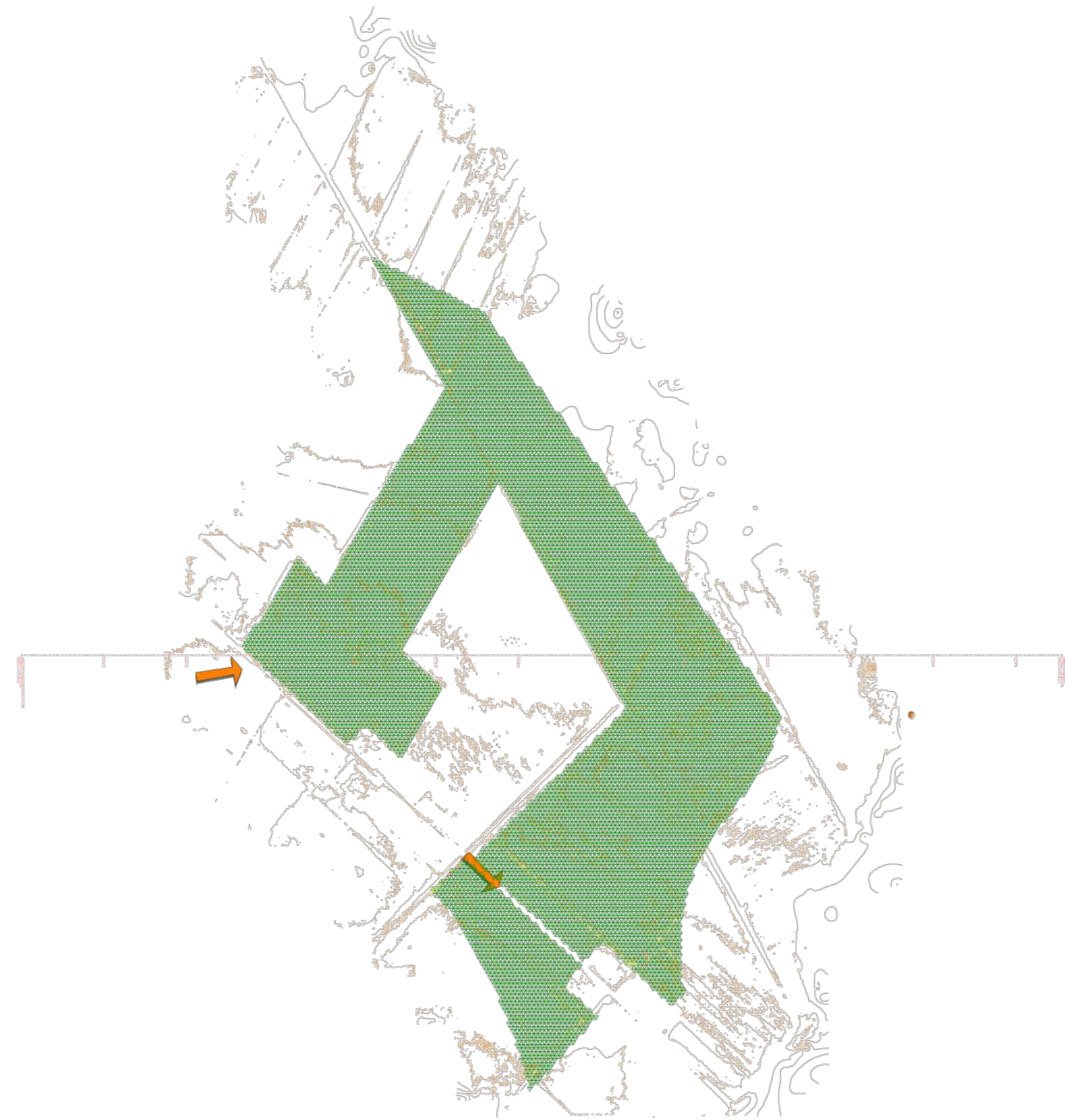
LEGGENDA

INDIVIDUAZIONE AREA DI PROGETTO

INFORMAZIONI GENERALI

LATITUDINE LONGITUDINE	44.887132° 11.907111°
NUMERO DI MODULI	157.120
POTENZA PICCO (kWp)	92.7
NUMERO DI INVERTER	27
CAPACITÀ CUMULATIVA INVERTER (kW)	85,08 MVA (74.800 MVA POI)
INCLINAZIONE MODULI	27°
MODELLO MODULI	Tema Solar TSM-DE22C-30 (90Wp)
POTENZA MODULI (Wp)	590
CAPACITÀ INVERTER (kW)	3100 kVA @40°C
CONFIGURAZIONE TRACKER/STRUTTURA	40
AREA TOTALE OCCUPATA DAL SISTEMA (m²)	85,3
PITCH (°)	8,54

Angolo, °	Angolo, °	Color	Distribuzione %
0:00	0:00	■	98,50
0:00	7:00	■	0,15
7:00	9:40	■	0,08
9:40	15:00	■	0,20
15:00	53:00	■	0,08



**IMPIANTO FOTOVOLTAICO EG PASCOLO SRL
E OPERE CONNESSE**

POTENZA IMPIANTO 92.7 MWp

COMUNE DI PORTOMAGGIORE E ARGENTA (FE)

Proponente

EG PASCOLO S.R.L.
Via DEI PELLICORNI 22 - 41012 MILANO (MI) - P.IVA: 1208440950 - PEC: egpascolo@pec.it

Progettazione

META STUDIO S.R.L.
Via SETTEMBRINI, 1 - 65123 PESCARA (PE)
P.IVA: 021424007 - PEC: metastudio@pec.it

Collaboratori

Progettazione Generale: Ing. Corrado Puchino
Progettazione Elettrica-Strutturale: Dott. Matteo Lana
Progettazione Ambientale e Paesaggistica: Dott.ssa Eleonora Lamanna
Progettazione Opere di Connessione: Bvill Transimazione S.r.l.
Progettazione Civile e Idraulica: Ing. Fabio Lattini
Progettazione Elettrica: Ing. Andrea Frossetti

Coordinamento progettuale

META STUDIO S.R.L.
Via SETTEMBRINI, 1 - 65123 PESCARA (PE)
P.IVA: 021424007 - PEC: metastudio@pec.it

Titolo Elaborato

INQUADRAMENTO IMPIANTO FOTOVOLTAICO SU RILIEVO PLANOALTIMETRICO

LIVELLO PROGETTAZIONE	CODICE ELABORATO	FILENAME	RIFERIMENTO	DATA	SCALA
PROGETTO DEFINITIVO	T08			10/09/2022	SIS

Revisioni

REV.	DATA	DESCRIZIONE	ESEGUITO	VERIFICATO	APPROVATO
0	10/09/2022	Inquadramento su rilievo planaltimetrico	GM	GM	JM