

IMPIANTO FOTOVOLTAICO EG PASCOLO SRL E OPERE CONNESSE

POTENZA IMPIANTO 92.7 MWp
COMUNE DI PORTOMAGGIORE E ARGENTA (FE)

Proponente

EG PASCOLO S.R.L.

VIA DEI PELLEGRINI 22 · 20122 MILANO (MI) · P.IVA: 12084640965 · PEC: egpascolo@pec.it

Progettazione

META STUDIO S.R.L.

Via SETTEMBRINI, 1 - 65123 PESCARA (PE)
P.IVA: 02164240687 · PEC: metastudiosrl@pec.it

Collaboratori

Progettazione Generale: Ing. Corrado Pluchino Progettazione Civile e Idraulica: Ing. Fabio Lassini
Progettazione Geotecnica-Strutturale: Dott. Matteo Lana Progettazione Elettrica: Ing. Andrea Fronteddu
Progettazione Ambientale e Paesaggistica: Dott.ssa Eleonora Lamanna
Progettazione Opere di Connessione: Brulli Trasmissione S.r.l.

Coordinamento progettuale

META STUDIO S.R.L.

Via SETTEMBRINI, 1 - 65123 PESCARA (PE)
P.IVA: 02164240687 · PEC: metastudiosrl@pec.it

Titolo Elaborato

REPORT FOTOGRAFICO ANTE E POST OPERAM E FOTOINSERIMENTI

LIVELLO PROGETTAZIONE	CODICE ELABORATO	FILENAME	RIFERIMENTO	DATA	SCALA
	T26			13.09.22	

Revisioni

REV.	DATA	DESCRIZIONE	ESEGUITO	VERIFICATO	APPROVATO
00	13.09.2022	Report fotografico	AI	EL	CP



COMUNE DI PORTOMAGGIORE (FE)
COMUNE DI ARGENTA (FE)
REGIONE EMILIA ROMAGNA



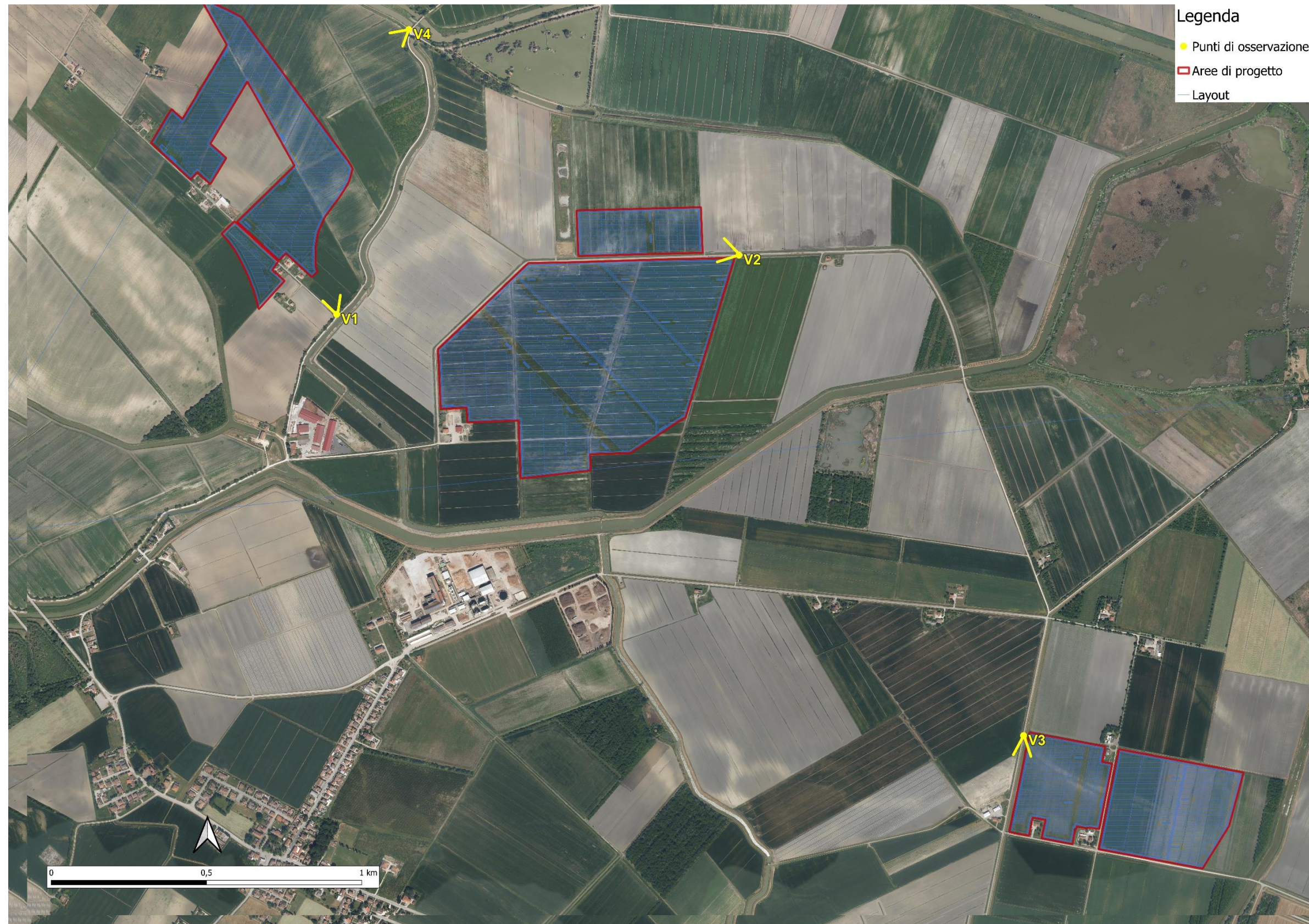
enfinity®



REPORT FOTOGRAFICO ANTE E POST OPERAM E FOTOINSERIMENTI



MAPPA DI IDENTIFICAZIONE DEI PUNTI DI OSSERVAZIONE PER I FOTOINSERIMENTI



V1: Stato attuale e foto-inserimento dell'impianto fotovoltaico



V1: Stato attuale e foto-inserimento dell'impianto fotovoltaico con la siepe perimetrale



V2: Stato attuale e foto-inserimento dell'impianto fotovoltaico con la siepe perimetrale



V3: Stato attuale e foto-inserimento dell'impianto fotovoltaico con la siepe perimetrale



V4: Stato attuale e foto-inserimento dell'impianto fotovoltaico con la siepe perimetrale

