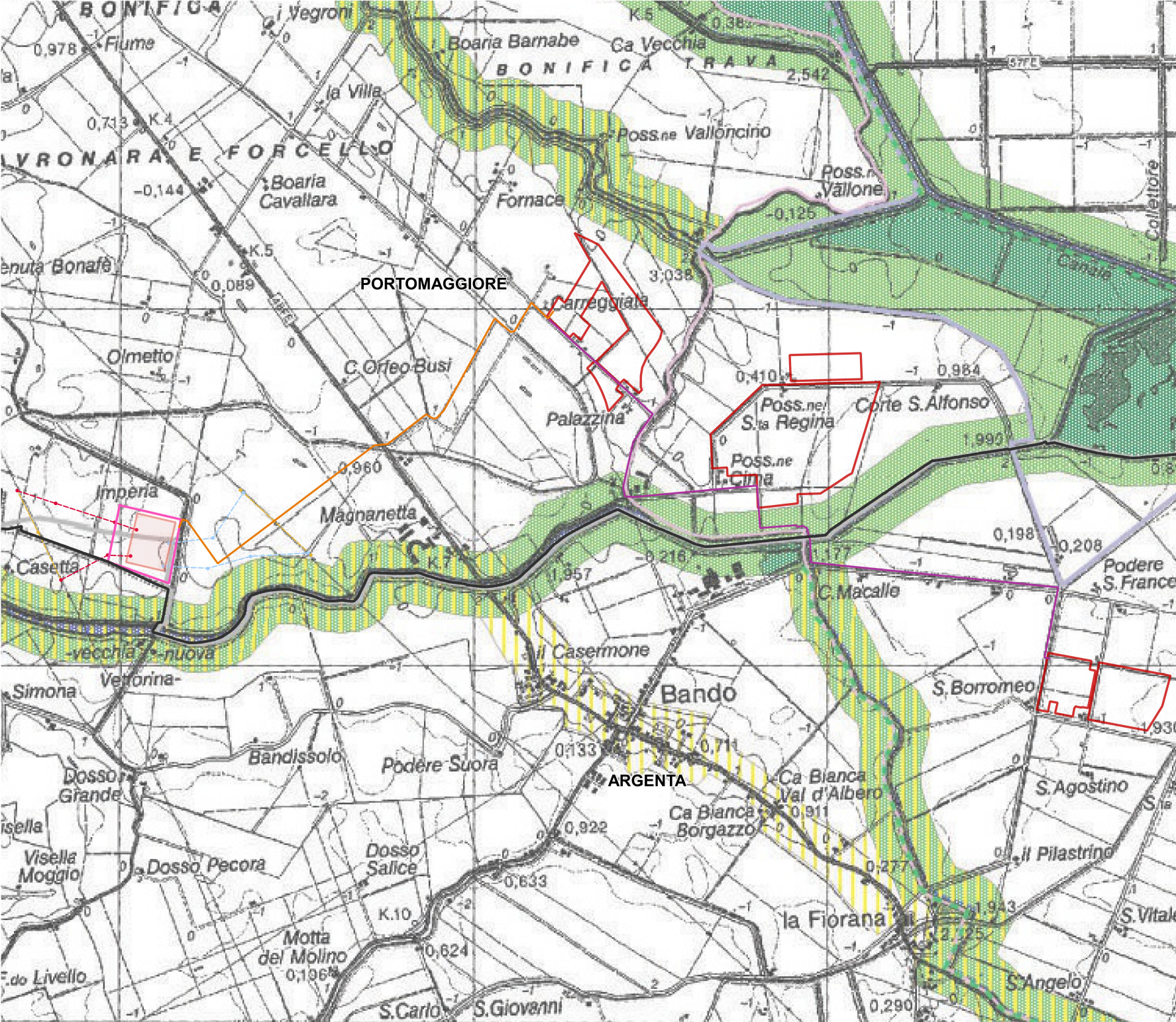
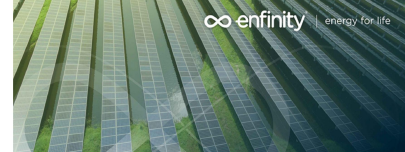


INQUADRAMENTO TERRITORIALE
 0 25 50 km



Legenda

- Unità amministrative
- Progetto**
- Tracciato di connessione
 - Tracciato di interconnessione tra campi
 - Area di progetto
 - Area stazioni elettriche
 - Limite area in disponibilità di progetto
- Racordi aerei**
- 122 kV
 - 330 kV
- Asse nuovi sottostati**
- 122 kV
 - 330 kV
- Tutte da demolire**
- Linee aeree
 - Asse sottostati
- Piano Territoriale di Coordinamento Provinciale**
- Sistemi e zone strutturanti la forma del territorio**
- COSTA**
- sistema costiero (art.12)
 - zone urbanizzate in ambito costiero (art. 14)
 - zone di riqualificazione della costa e dell'arenile (art. 13)
 - zone di tutela della costa e dell'arenile (art. 15)
- LAGHI, CORSI D'ACQUA E ACQUE SOTTERRANEE**
- zone di tutela dei corsi d'acqua (art.17)
 - invasi ed alvei dei corsi d'acqua (art. 16)
 - zone di tutela dei corpi idrici sotterranei (art.28)
 - aree di vulnerabilità idrogeologica e di particolare tutela per la pianificazione comunale (art.32)
- Zone ed elementi di interesse paesaggistico ambientale**
- AMBITI DI TUTELA**
- zone di particolare interesse paesaggistico ambientale (art.19)
 - zone di tutela naturalistica (art. 25)
 - rete natura 2000 ZPS - zone di protezione speciale (art.27bis)
 - rete natura 2000 SIC - siti di interesse comunitario (art.27bis)
 - rete natura 2000 ZPS e SIC (art.27bis)
 - stazioni di parco VMG - Volano Mesola Goro VALCOM - Valli di Comacchio
 - unità di paesaggio (art.8)
 - progetti di valorizzazione ed ambiti di trasformazione territoriale (art.28)
 - ambiti di paesaggio notevole (art.9)
 - dosso o dune di rilevanza storico documentale e paesistica (art. 20 c. 2a)
 - classi o dune di rilevanza itrogeologica (art. 20 c. 2b)
 - strade panoramiche (art.24)
- Zone ed elementi di particolare interesse storico**
- ZONE ED ELEMENTI DI PARTICOLARE INTERESSE STORICO-ARCHEOLOGICO**
- complessi archeologici (art. 21 c.2a)
 - aree di accertata e rilevante consistenza archeologica (art. 21 c.2 b1)
 - aree di concentrazione di materiali archeologici (art. 21 c.2 b2)
 - strade storiche (art.24 c. 1a)
 - idrografia storica (art. 24 c.1 b)
- INSEDIAMENTI STORICI**
- insediamenti urbani e storici e strutture insediative storiche non urbane (art.22)
 - zone di interesse storico testimoniale (art.23)
- area di attenzione per la localizzazione a condizione degli impianti per l'emittenza radio e televisione (art.5 comma 2 NTA del PLERT)
 - confini comunali



IMPIANTO FOTOVOLTAICO EG PASCOLO SRL E OPERE CONNESSE
 POTENZA IMPIANTO 92,7 MWp
 COMUNE DI PORTOMAGGIORE E ARGENTA (FE)

Proponente
 EG PASCOLO S.R.L.
 VIA DELL'INDUSTRIA 22 - 41012 MILANO (MI) - P.IVA 1206460095 - PEC: egpascolo@eg.it

Progettazione
 META STUDIO S.R.L.
 VIA SETTEMBRINI, 1 - 65123 PESCARA (PE)
 P.IVA 0276420087 - PEC: meta.studio@meta.it

Collaboratori
 Progettazione Generale: Ing. Corrado Pichino
 Progettazione Civile e Stradale: Ing. Fabio Lenzi
 Progettazione Geotecnica Strutturale: Dott. Matteo Lana
 Progettazione Elettrica: Ing. Andrea Fronteddu
 Progettazione Ambientale e Paesaggistica: Dott.ssa Eleonora Lanterna
 Progettazione Opere di Concessione Brilli Trasmissione S.p.A.

Coordinamento progettuale
 META STUDIO S.R.L.
 VIA SETTEMBRINI, 1 - 65123 PESCARA (PE)
 P.IVA 0276420087 - PEC: meta.studio@meta.it

Titolo Elaborato
PROVINCIA DI FERRARA P.T.C.P. - TAVOLA 5.7

LENELLO PROGETTAZIONE CODICE ELABORATO FILENAME RIFERIMENTO DATA SCALA
 TAV 5.7_51A TAV 5.7_Studio di Impatto Ambientale 1:10.000

Revisioni	REV.	DATA	DESCRIZIONE	ESEGUITO	VERIFICATO	APPROVATO
			inserimento urbanistico su P.T.C.P.			