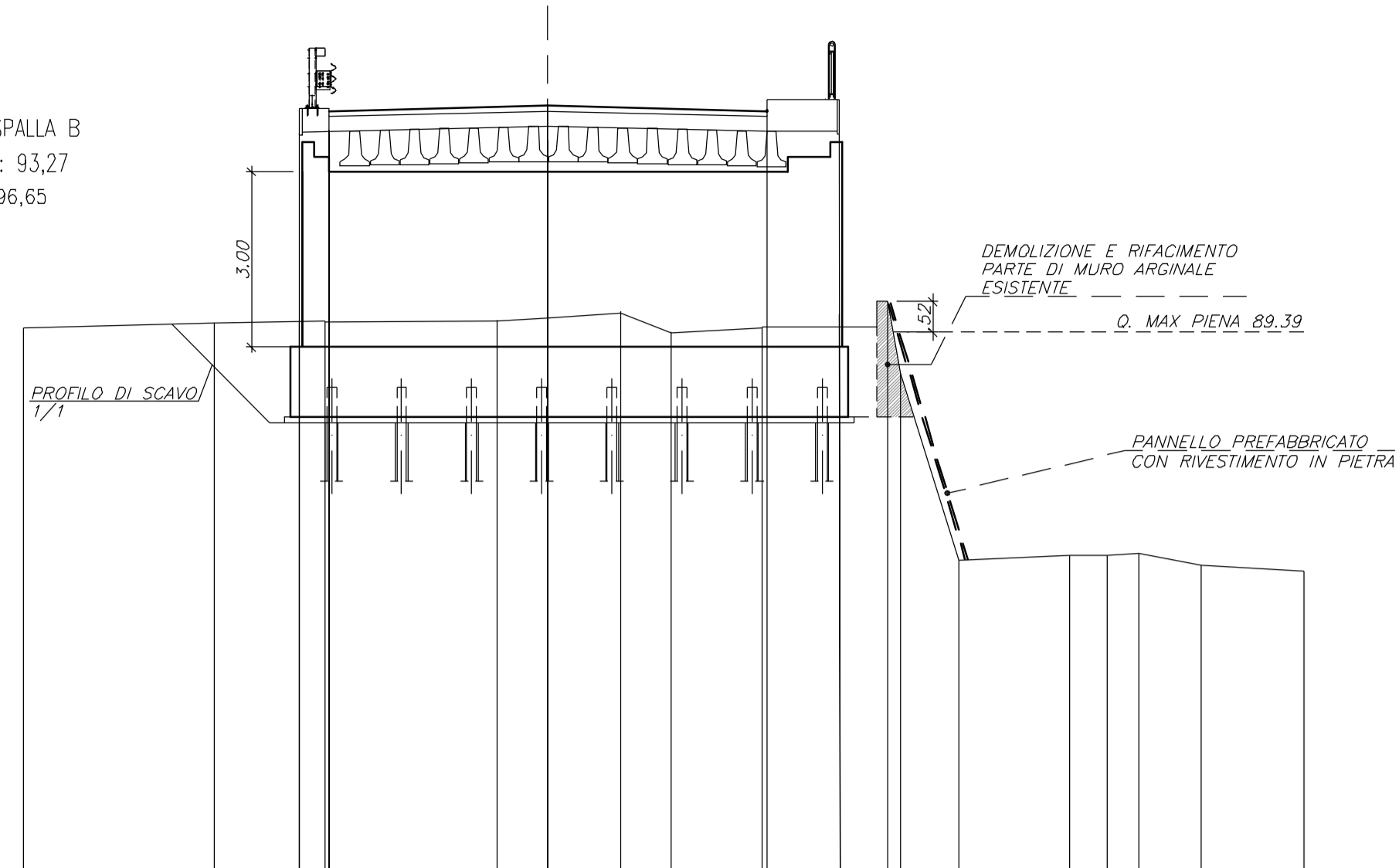


**SPALLA B**

SEZIONE N. : SPALLA B  
 QT. PROGETTO : 93,27  
 DIST.PROG. : 196,65

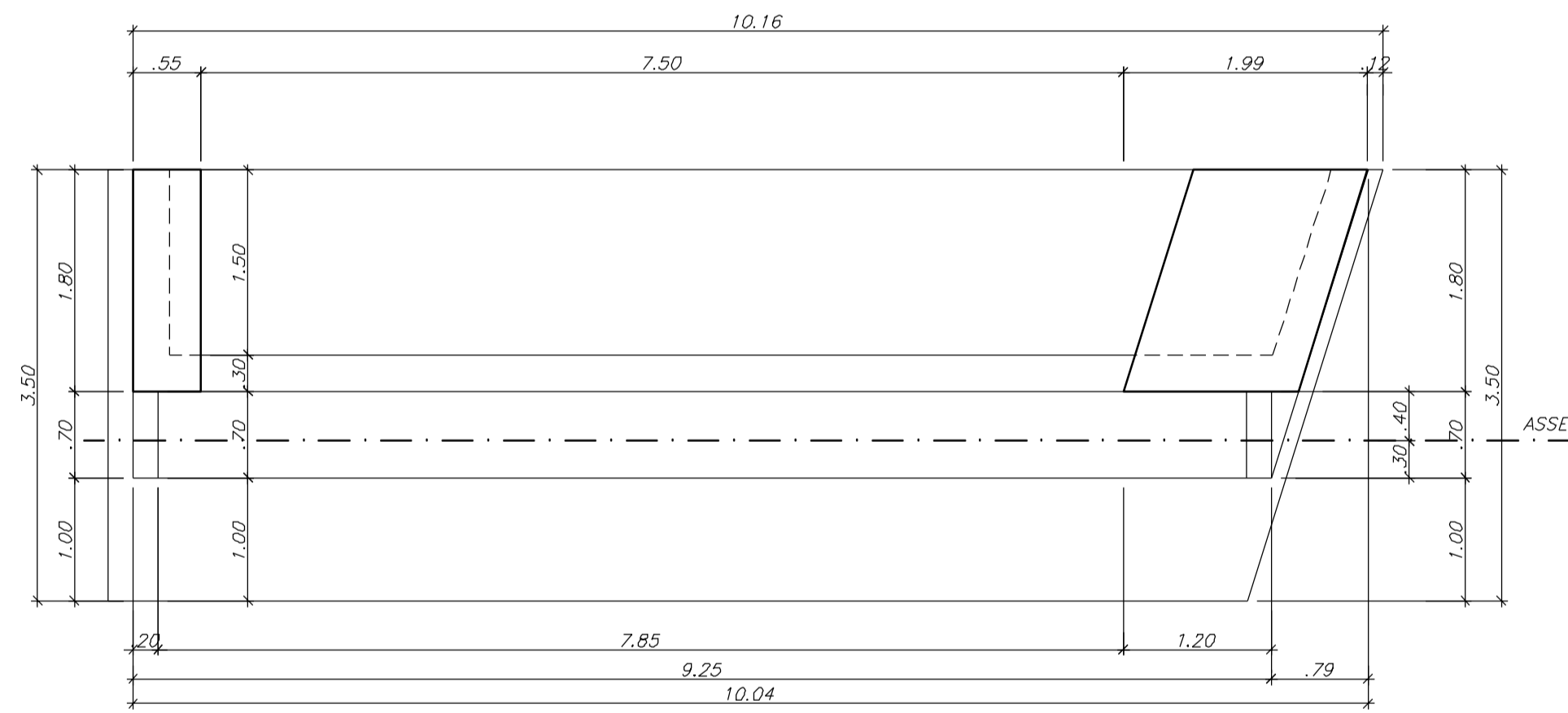


SCALA 1:100

QUOTE TERRENO	89,46	89,54	89,58	89,60	89,66	89,74	89,40	89,46	89,82	88,68	85,49	85,57	85,57	85,60	85,39	85,30
DIST.PARZIALI	3,26	1,89	2,96	0,88	1,25	0,88	1,56	2,15	1,00	1,89	0,86	0,84	0,84	1,07	1,76	
QUOTE PAVIMENTAZIONE			93,17	93,17	93,27			93,17								
DIST.PARZIALI			0,50	3,75	3,75			1,20								
DIST. PROGRESSIVE			-4,25	-3,75	0,00			-3,75								

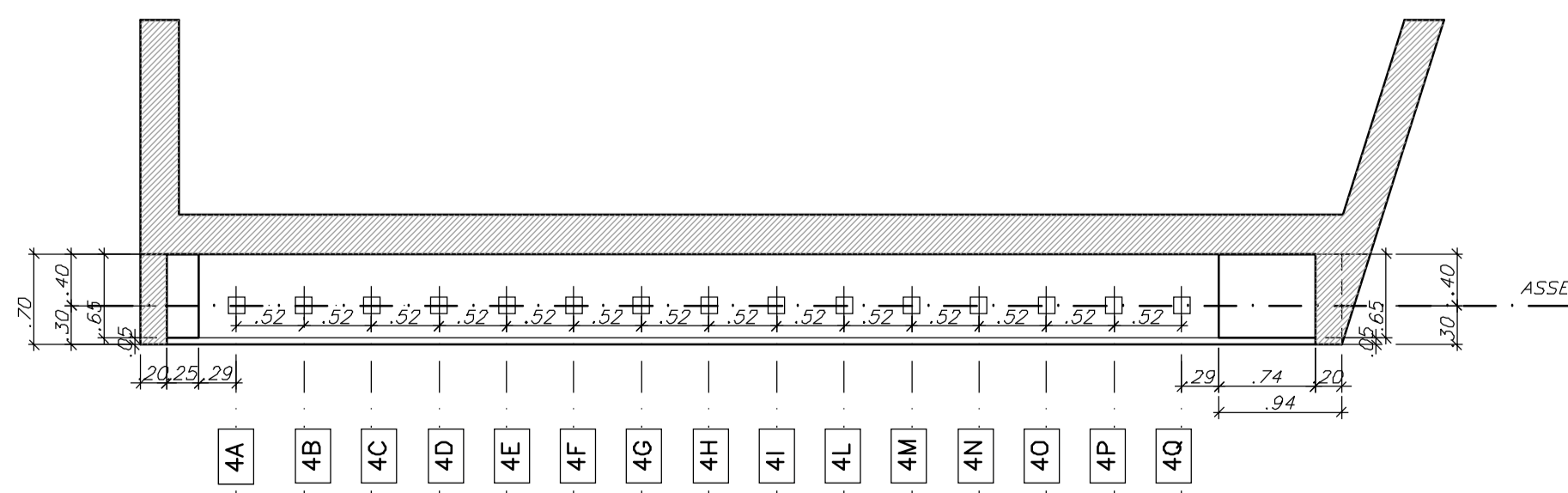
**PIANTA ELEVAZIONE**

PIANTA QUOTA 93.32

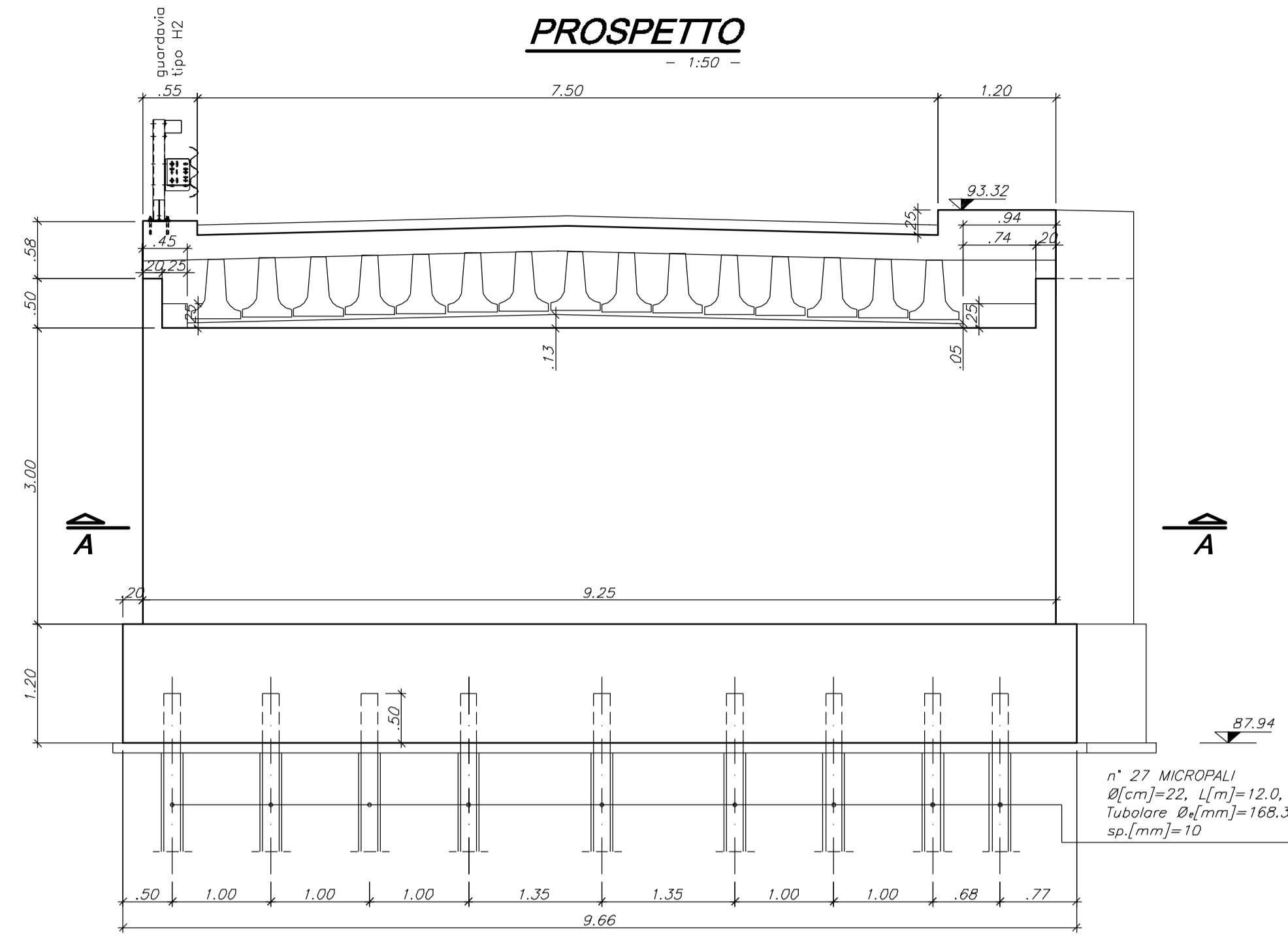


**PIANTA ELEVAZIONE**

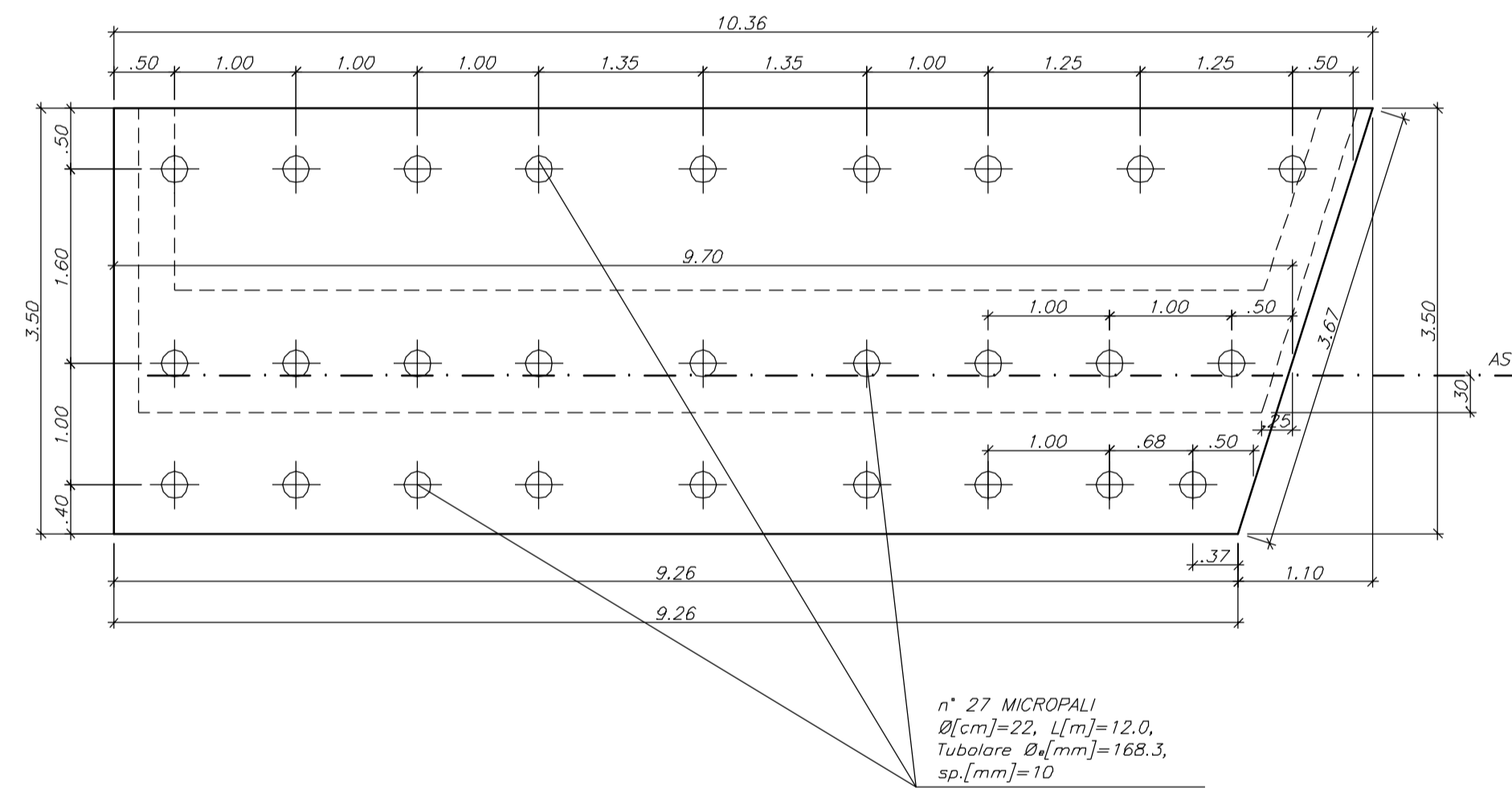
APPOGGIO TRAVI



**PROSPETTO**

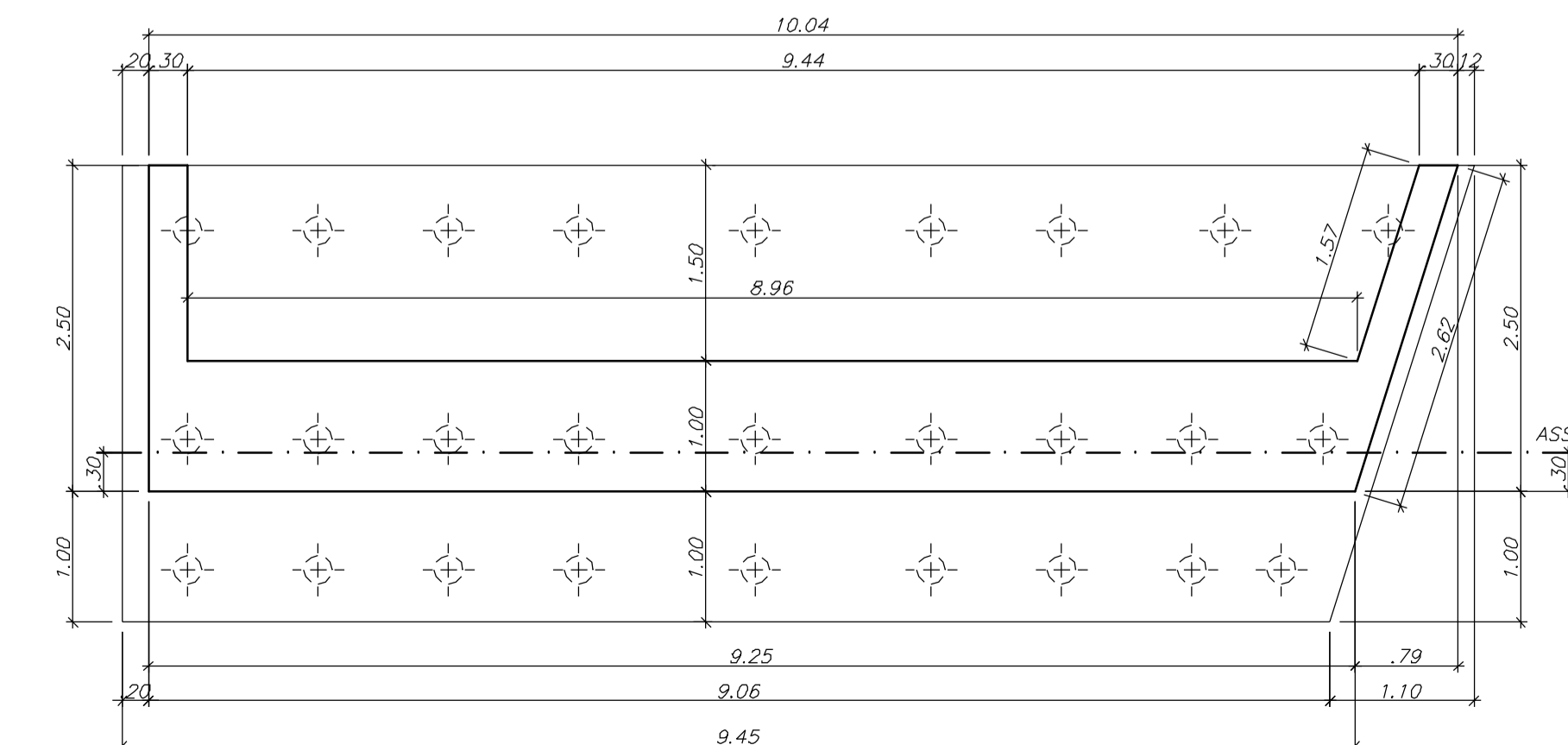


**PIANTA FONDAZIONI**

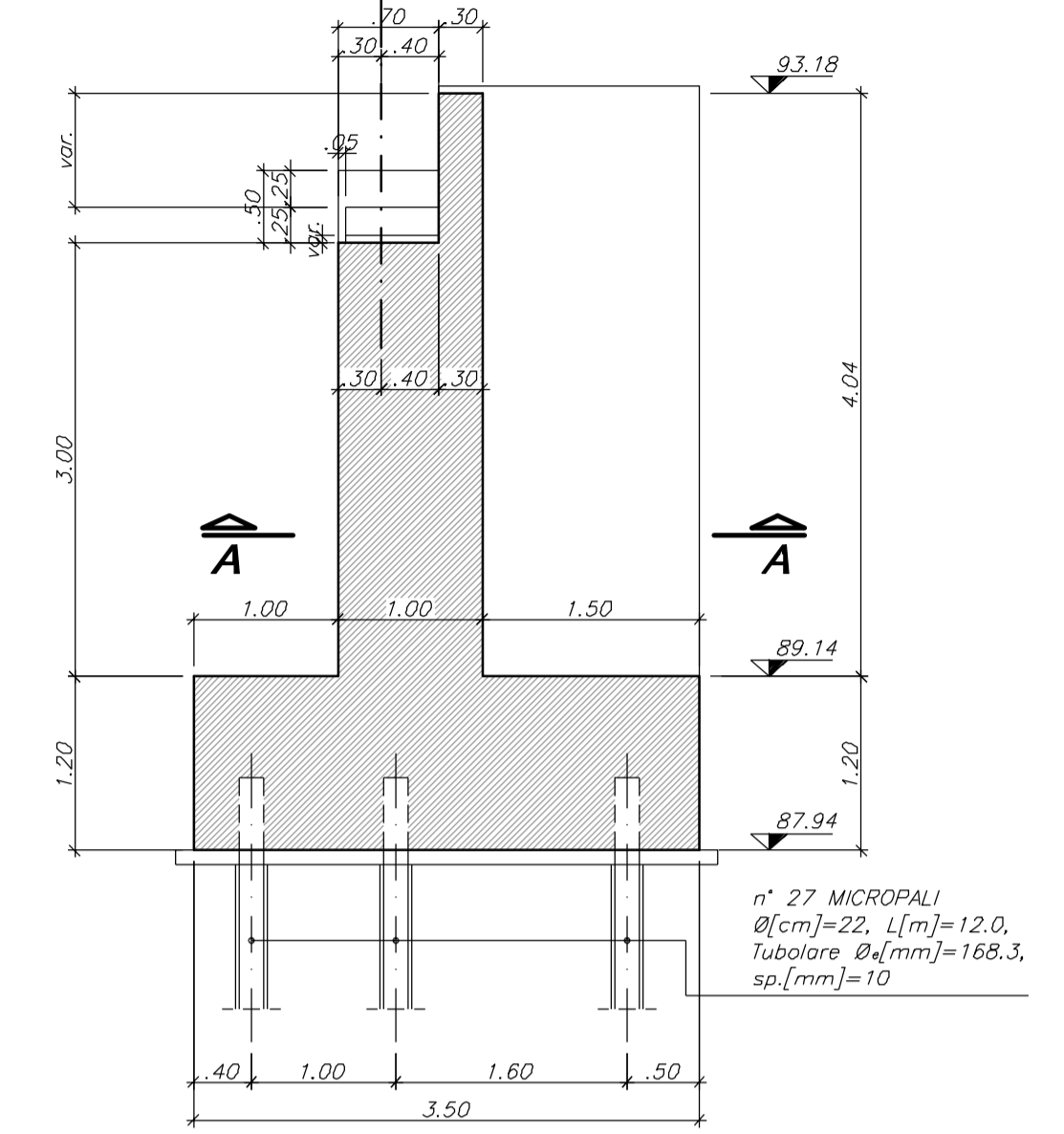


**PIANTA SPICCATO FONDAZIONI**

SEZIONE A-A



**SEZIONE TRASVERSALE**



NOTA:  
 LE CARATTERISTICHE DEI MATERIALI DI CUI AL PRESENTE  
 ELABORATO SONO RICAVATE DALL'ELABORATO DI RIFERIMENTO:  
 "OPERE FUORI LINEA - VIABILITA' - CARATTERISTICHE DEI  
 MATERIALI E NOTE" (cod. IG51-00-E-CV-TT-OC0000-001-A)

COMMITTENTE:



ALTA Sorveglianza:



GENERAL CONTRACTOR:



INFRASTRUTTURE FERROVIARIE STRATEGICHE DEFINITE DALLA  
 LEGGE OBIETTIVO N.443/01

TRATTA A.V./A.C. TERZO VALICO DEI GIOVI  
 PROGETTO ESECUTIVO

Adeguamento nodo di Pontedecimo  
 Viadotto 1 - Spalla B e fondazioni  
 Carpenteria

GENERAL CONTRACTOR <b>Cociv</b> Ing. G. Guagnozzi	DIRETTORE LAVORI	SCALA: 1:200
---	------------------	-----------------

COMMESSA <b>IG51</b>	LOTTO <b>01</b>	FASE <b>E</b>	ENTE <b>CV</b>	TIPO DOC. <b>B9</b>	OPERA/DISCIPLINA <b>NV070X</b>	PROGR. <b>002</b>	REV. <b>A</b>
-------------------------	--------------------	------------------	-------------------	------------------------	-----------------------------------	----------------------	------------------

Rev.	Descrizione emissione	Redatto	Data	Verificato	Data	Progettista Integratore	Data	IL PROGETTISTA
A00	Prima emissione	Leonardo Sir.	17/09/2012	Ing. F. Colla	18/09/2012	E. Pagani	21/09/2012	Ing. E. GHISLANDI

