

**IMPIANTO FOTOVOLTAICO EG PASCOLO SRL
E OPERE CONNESSE**
POTENZA IMPIANTO 92.7 MWP
COMUNE DI PORTOMAGGIORE E ARGENTA (FE)

Proponente
EG PASCOLO S.R.L.
VIA DEI PELLEGRINI 22, 20122 MILANO (MI), P.IVA: 12084640965, PEC: egpascolo@pec.it

Progettazione
META STUDIO S.R.L.
Via SETTEMBRINI, 1 - 65123 PESCARA (PE)
P.IVA: 02164240687, PEC: metastudiosrl@pec.it

Collaboratori
Progettazione Generale: Ing. Corrado Pluchino Progettazione Civile e Idraulica: Ing. Fabio Lassinì
Progettazione geotecnica-strutturale: Dott. Matteo Lana Progettazione elettrica: Ing. Andrea Fronteddu
Progettazione Ambientale e Paesaggistica: Dott.ssa Eleonora Lamanna
Progettazione opere di connessione: Brulli Trasmissione S.r.l.
Studio di Incidenza: Istituto Delta Ecologia Applicata - Dott.ssa Cristina Barbieri
-Dott.ssa Chiara Toffolo
-Dr. Graziano Caramori

Coordinamento progettuale
META STUDIO S.R.L.
Via SETTEMBRINI, 1-65123 Pescara (PE)
P.IVA: 02164240687, PEC: metastudiosrl@pec.it

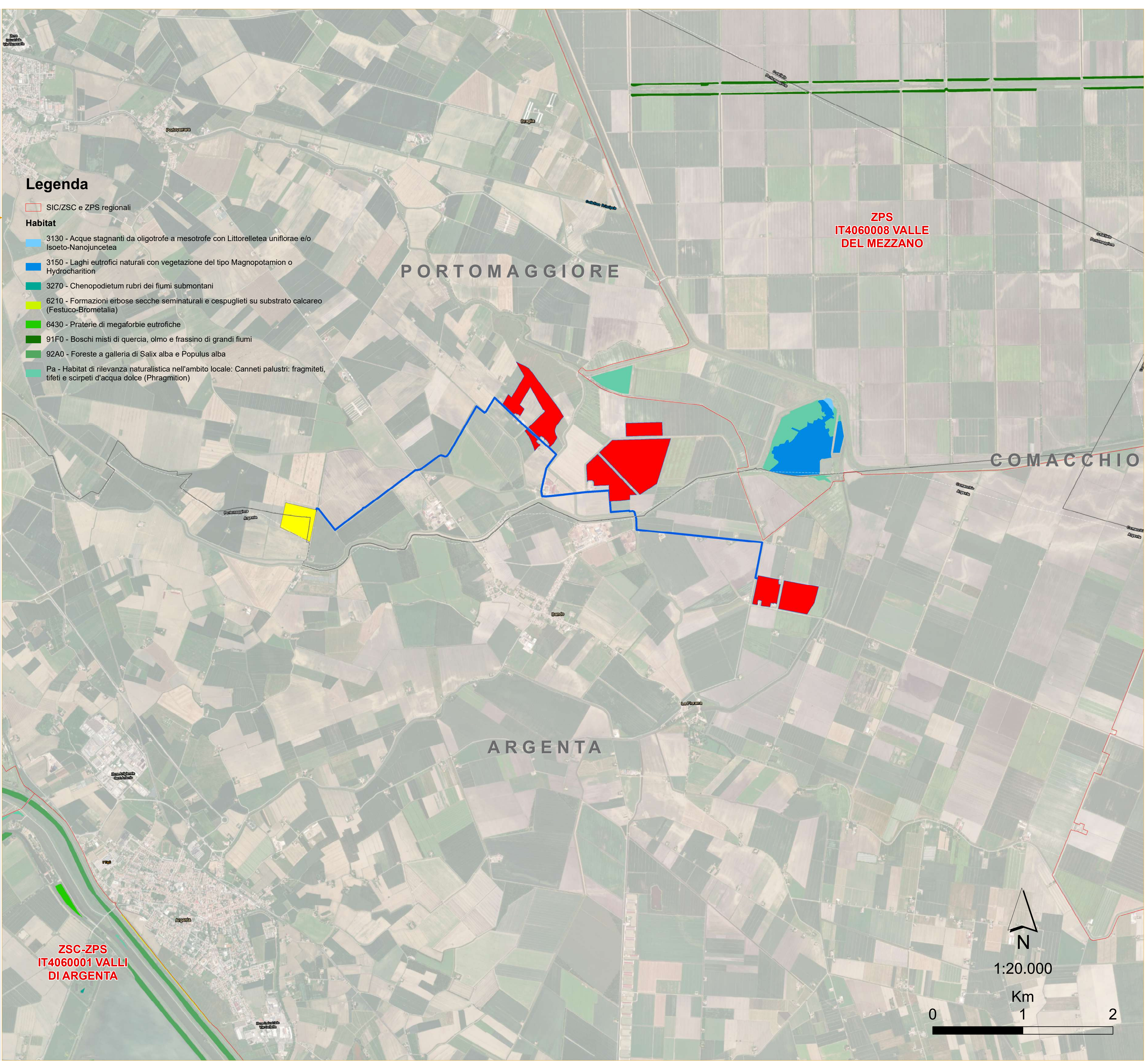
Titolo elaborato

**Tavola inquadramento
Habitat
Rete Natura 2000**

Data: 13/09/2022

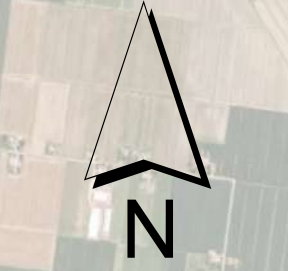
Responsabile GIS:
Dott. Graziano Caramori

Archivio digitale:
MetaStudio_Bando_Natura2000_Habitat_Rev01



Legenda

- SIC/ZSC e ZPS regionali
- Habitat**
 - 3130 - Acque stagnanti da oligotrofe a mesotrofe con Littorelletea uniflorae e/o Isoeto-Nanojuncetea
 - 3150 - Laghi eutrofici naturali con vegetazione del tipo Magnopotamion o Hydrocharition
 - 3270 - Chenopodietum rubri dei fiumi submontani
 - 6210 - Formazioni erbose secche seminaturali e cespuglieti su substrato calcareo (Festuco-Brometalia)
 - 6430 - Praterie di megaforbie eutrofiche
 - 91F0 - Boschi misti di quercia, olmo e frassino di grandi fiumi
 - 92A0 - Foreste a galleria di Salix alba e Populus alba
 - Pa - Habitat di rilevanza naturalistica nell'ambito locale: Canneti palustri; fragmiteti, tifeti e scirpeti d'acqua dolce (Phragmition)



1:20.000

Km

