

REGIONE SICILIA
COMUNE DI LICATA (AG)

Livello di progettazione/Level of design

Progetto Definitivo

Oggetto/Object

PROGETTO LICATA
Realizzazione impianto agrovoltaico in area agricola
nel Comune di LICATA (AG)


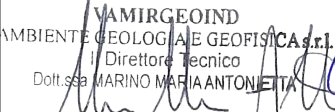
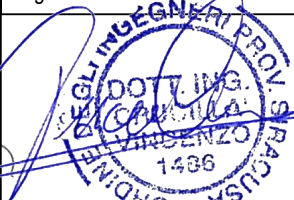
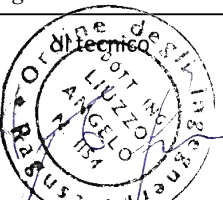
Elaborato/Drawing

Fotosimulazioni

Formato/Size A4	Scala/Scale	---	Codice/code	MITEPUAREL023A0	
	Data/Date	10/04/2022			
	Nome file/File name	MITEPUAREL023A0.pdf			
Revision	00	Date	10/04/2022	Description	Prima emissione

Commessa/Project order

Progettazione Impianto Fotovoltaico

Redatto: Dott. Gualtiero Bellomo	Approvato: Dott.ssa Maria A. Marino	Progettista impianto: Ing. Vincenzo Crucillà	Verificato: Ing. Angelo Liuzzo
			

Committente/Customer

NINA SOLAR S.R.L.

Corso Buenos Aires 54 - Milano (MI)

P.IVA: 02038510893

Progettazione e sviluppo/Planning and development

ICS S.R.L.

Via Pasquale Sottocorno, 7, 20129, Milano (MI)

+39(0) 0931 999730 - P.IVA: 00485050892

Project Manager: Ing. Raimondo Barone



FOTO 1 – SS115 TRATTO PANORAMICO - (ANTE OPERAM)



FOTO 1 - SS115 TRATTO PANORAMICO (POST OPERAM)



Freccia giallo: Impianto visibile
Freccia rosso: Impianto non visibile

FOTO 2 – SS115 TRATTO PANORAMICO (ANTE OPERAM)



FOTO 2 - SS115 TRATTO PANORAMICO (POST OPERAM)



FOTO 2B - SS115 TRATTO PANORAMICO (ANTE OPERAM)



FOTO 2B- SS115 TRATTO PANORAMICO (POST OPERAM)



FOTO 3 - SS115 TRATTO PANORAMICO (ANTE OPERAM)



FOTO 3 - SS115 TRATTO PANORAMICO (POST OPERAM)

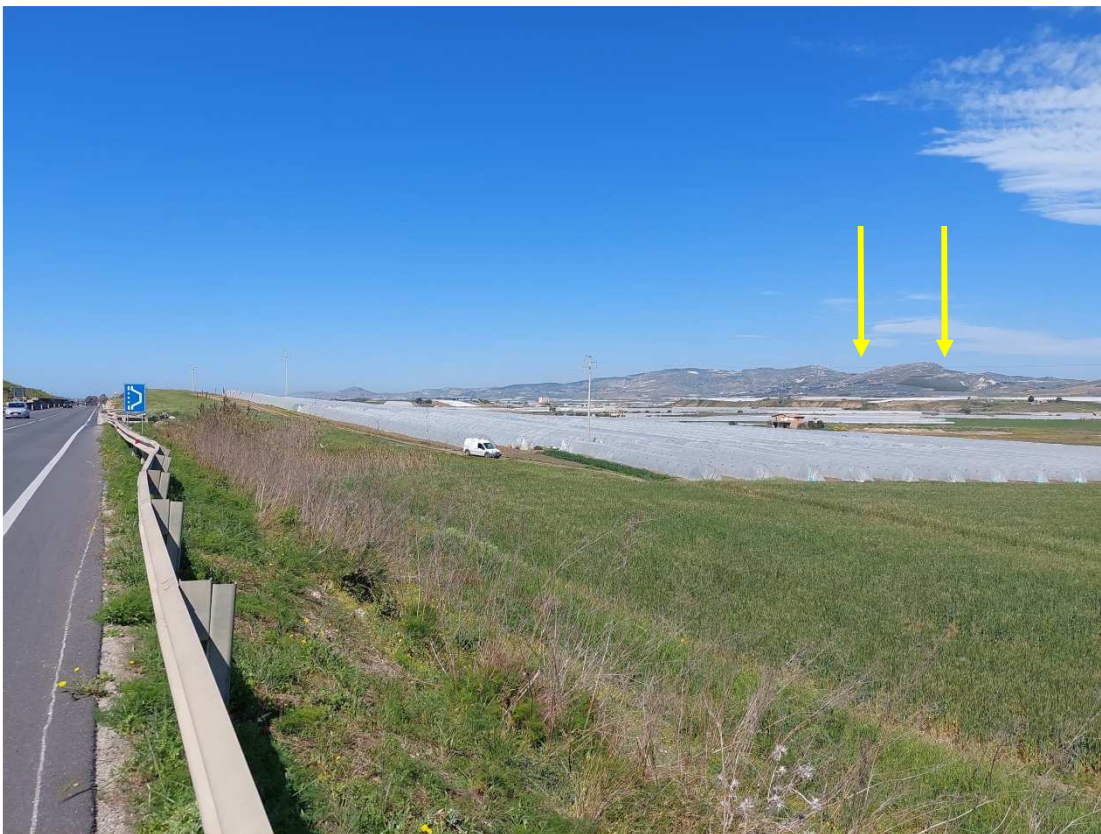


FOTO 4 - SS626 TRATTO PANORAMICO (ANTE OPERAM)



FOTO 4 - SS626 TRATTO PANORAMICO (POST OPERAM)



FOTO 5 - SS626 TRATTO PANORAMICO (ANTE OPERAM)



FOTO 5 – SS626 TRATTO PANORAMICO (POST OPERAM)

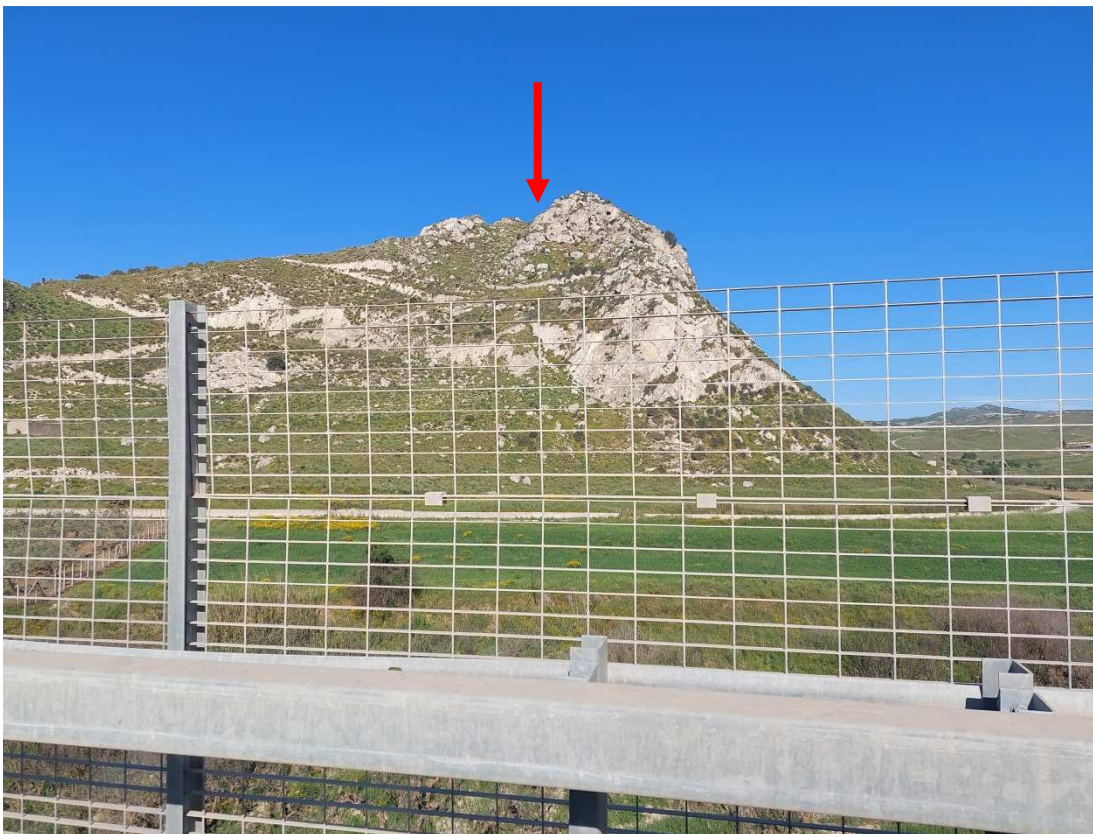


FOTO 6 – CAMPOBELLO DI LICATA – CENTRO URBANO (ANTE OPERAM)

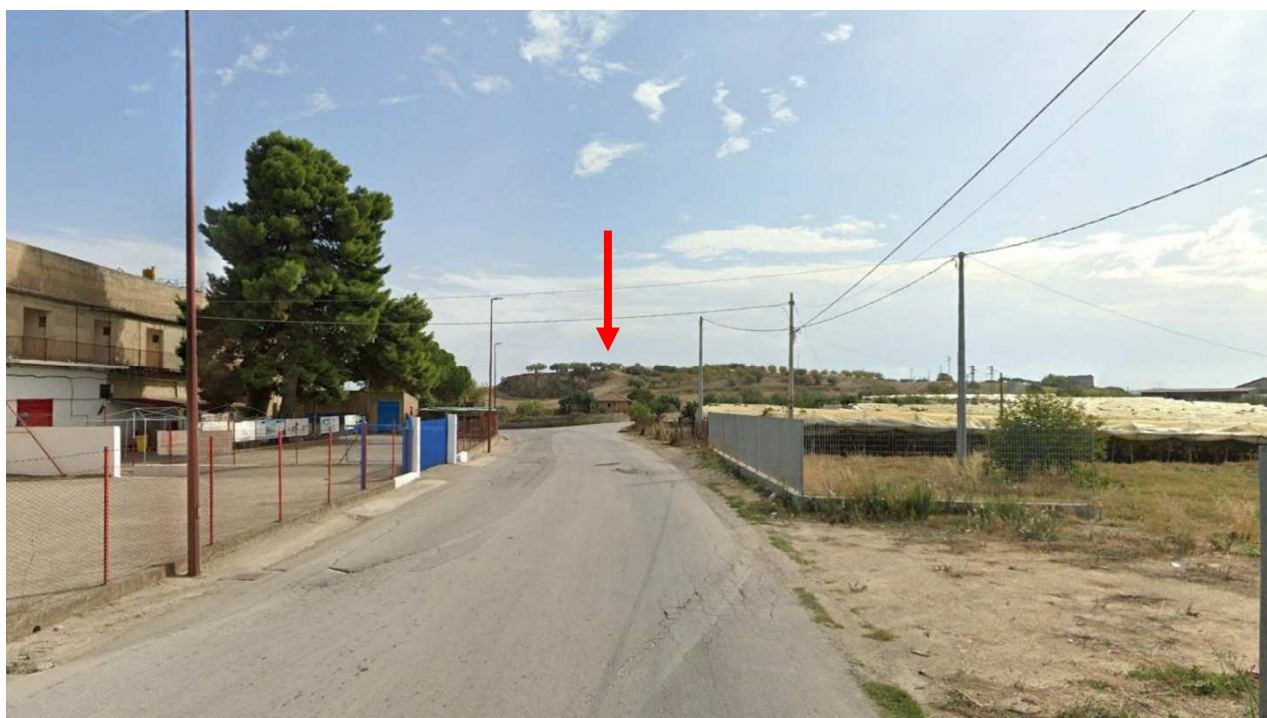


FOTO 6 - CAMPOBELLO DI LICATA – CENTRO URBANO (POST OPERAM)

