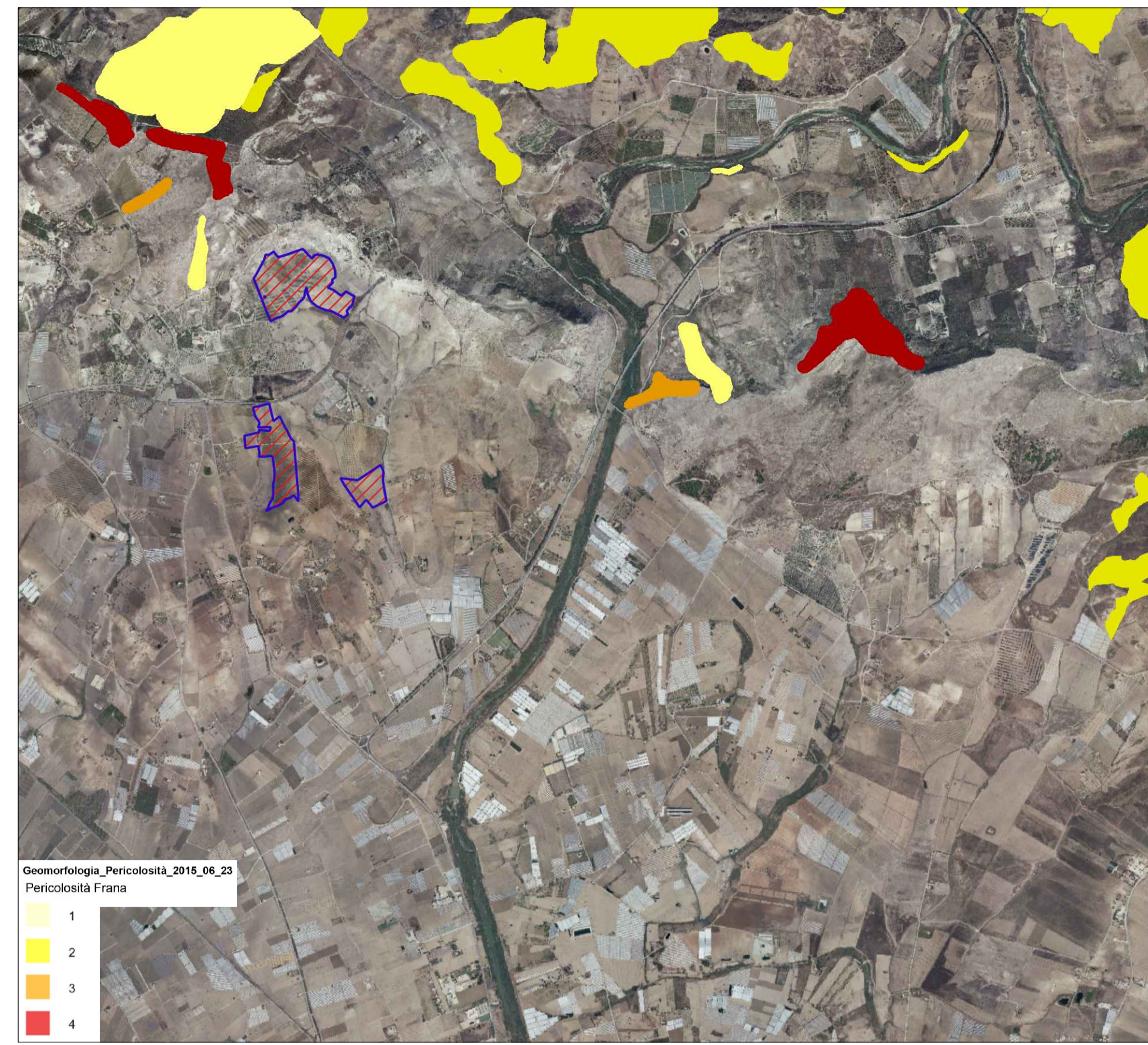
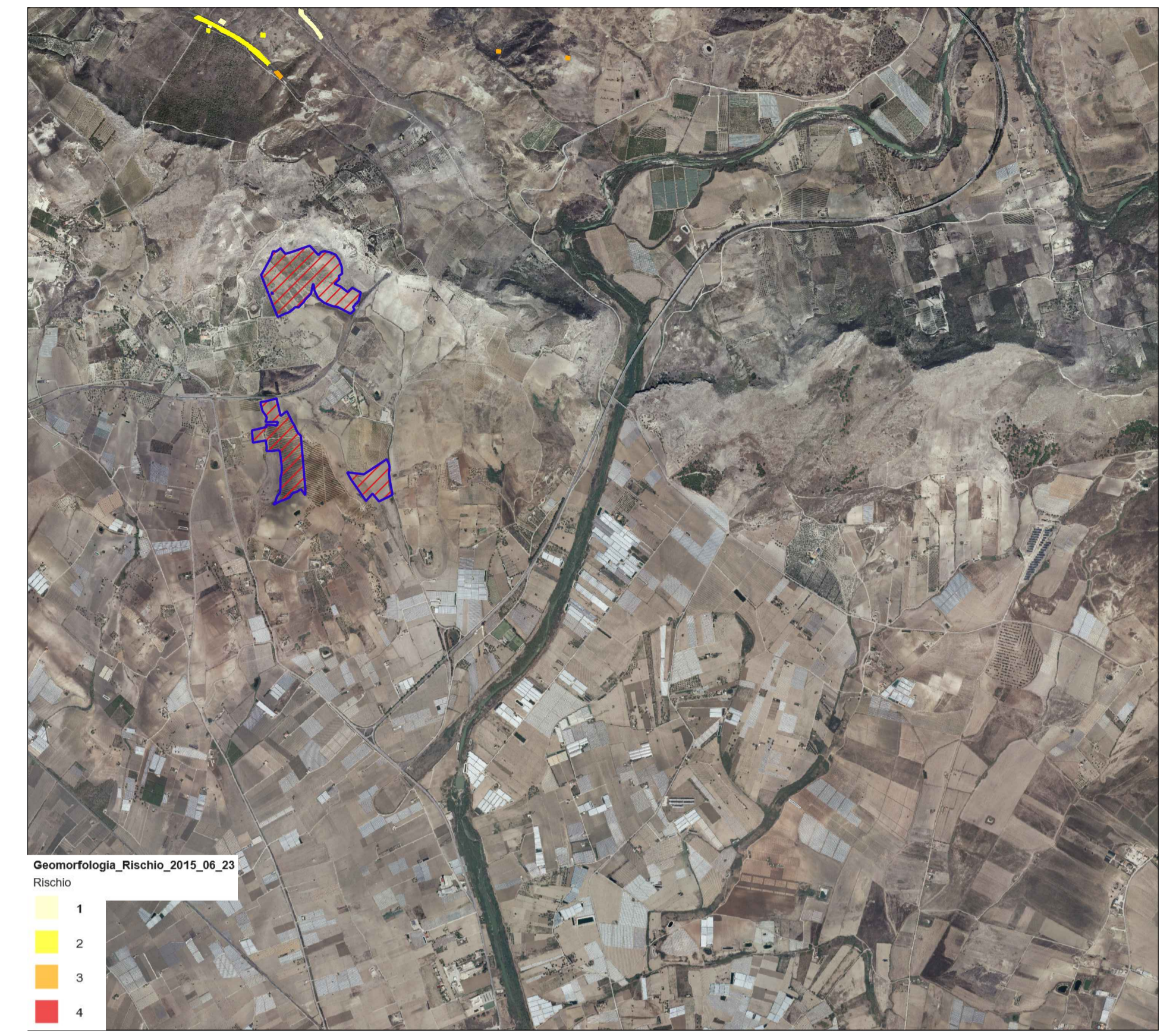


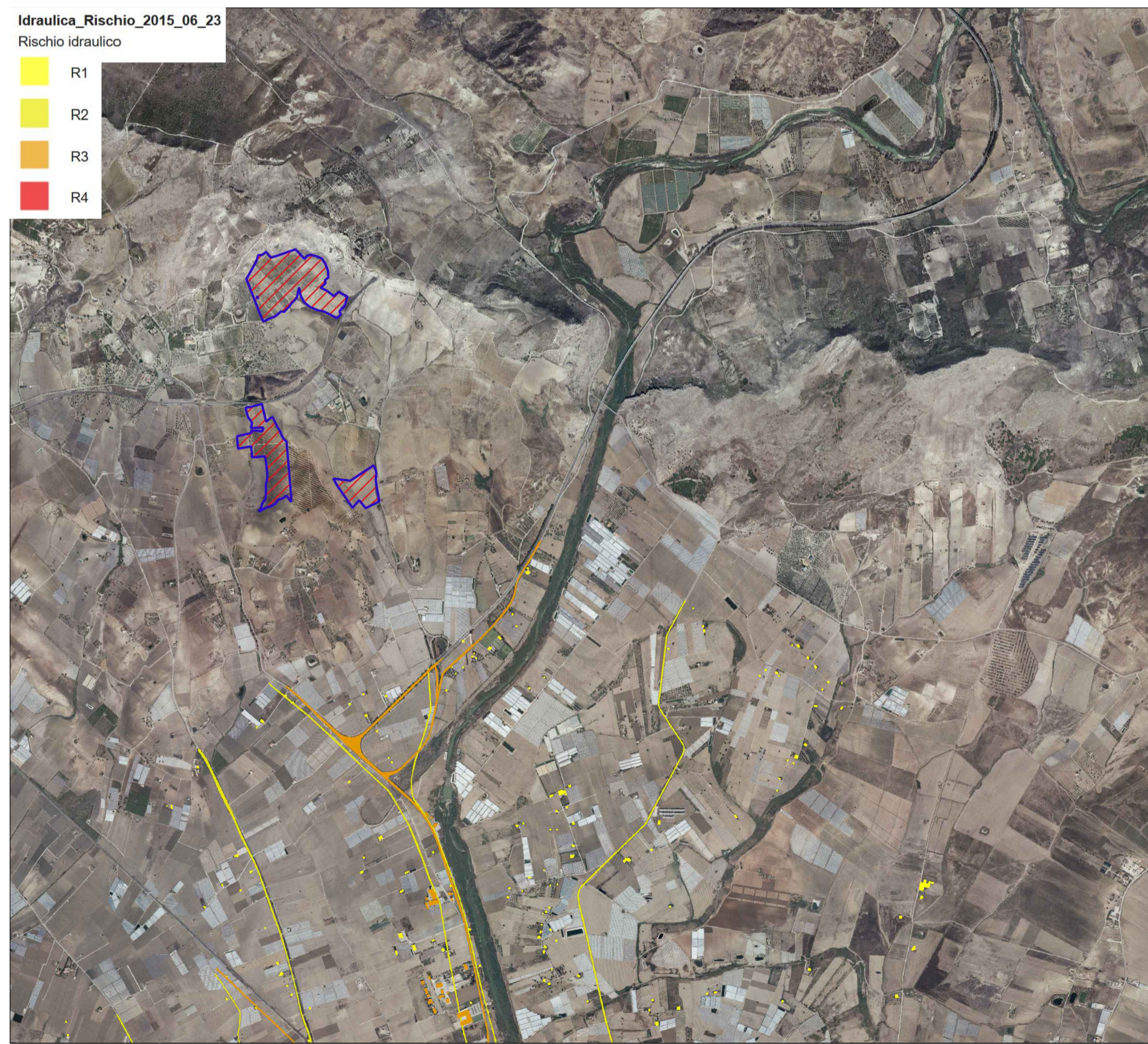
PAI GEOMORFOLOGIA - DISSESTI
SCALA 1:25.000



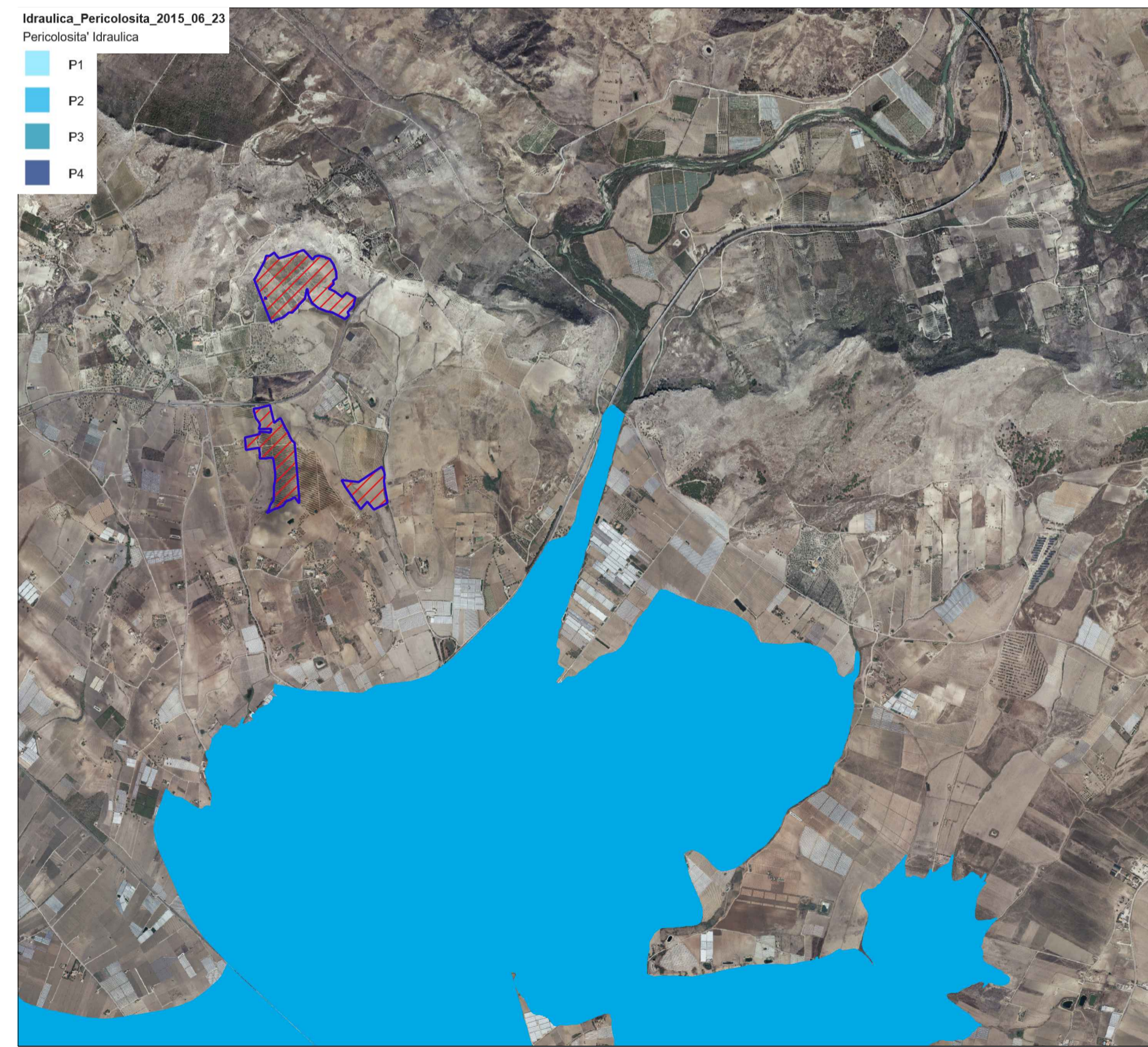
PAI GEOMORFOLOGIA - PERICOLOSITA' FRANA
SCALA 1:25.000



PAI GEOMORFOLOGIA - RISCHIO FRANA
SCALA 1:25.000



PAI - RISCHIO IDRAULICO
SCALA 1:25.000



PAI - PERICOLOSITA' IDRAULICA
SCALA 1:25.000

LEGENDA	
	Confine area contrattualizzata
	Area d'intervento

REGIONE SICILIA			
COMUNE DI LICATA (AG)			
Livello di progettazione/Level of design		Progetto Definitivo	
Oggetto/Object		PROGETTO LICATA Realizzazione impianto agrovoltaiico in area agricola nel Comune di LICATA (AG) Sottocampo LICATA 4.1 - 4.2 - 4.3 Comune: LICATA (AG)	
Elaborato/Drawing		Inquadramento su tavole dei vincoli PAI	
Formato/Size	Scala/Scale	Varie	Codice/code MITEPUATAV014A0
A1	Data/Date	09/04/2022	
	Nome file/File name	MITEPUATAV014A0.pdf	
Revision	00	Date	09/04/2022
		Description	Prima emissione
Commissa/Project order			
Progettazione Impianto Fotovoltaico			
Redatto: Ing. Vincenzo Crucilla		Approvato: Ing. Angelo Liuzzo	
Committente/Customer		NINA SOLAR S.R.L. Corso Buenos Aires 54 - Milano (MI) P.IVA: 02038510893	
Progettazione e sviluppo/Planning and development			
ICS S.R.L.			
Via Pasquale Sottocorno, 7, 20129, Milano (MI) +39(0) 0931 999730 - P.IVA: 00485050892			
Project Manager: Ing. Raimondo Barone			