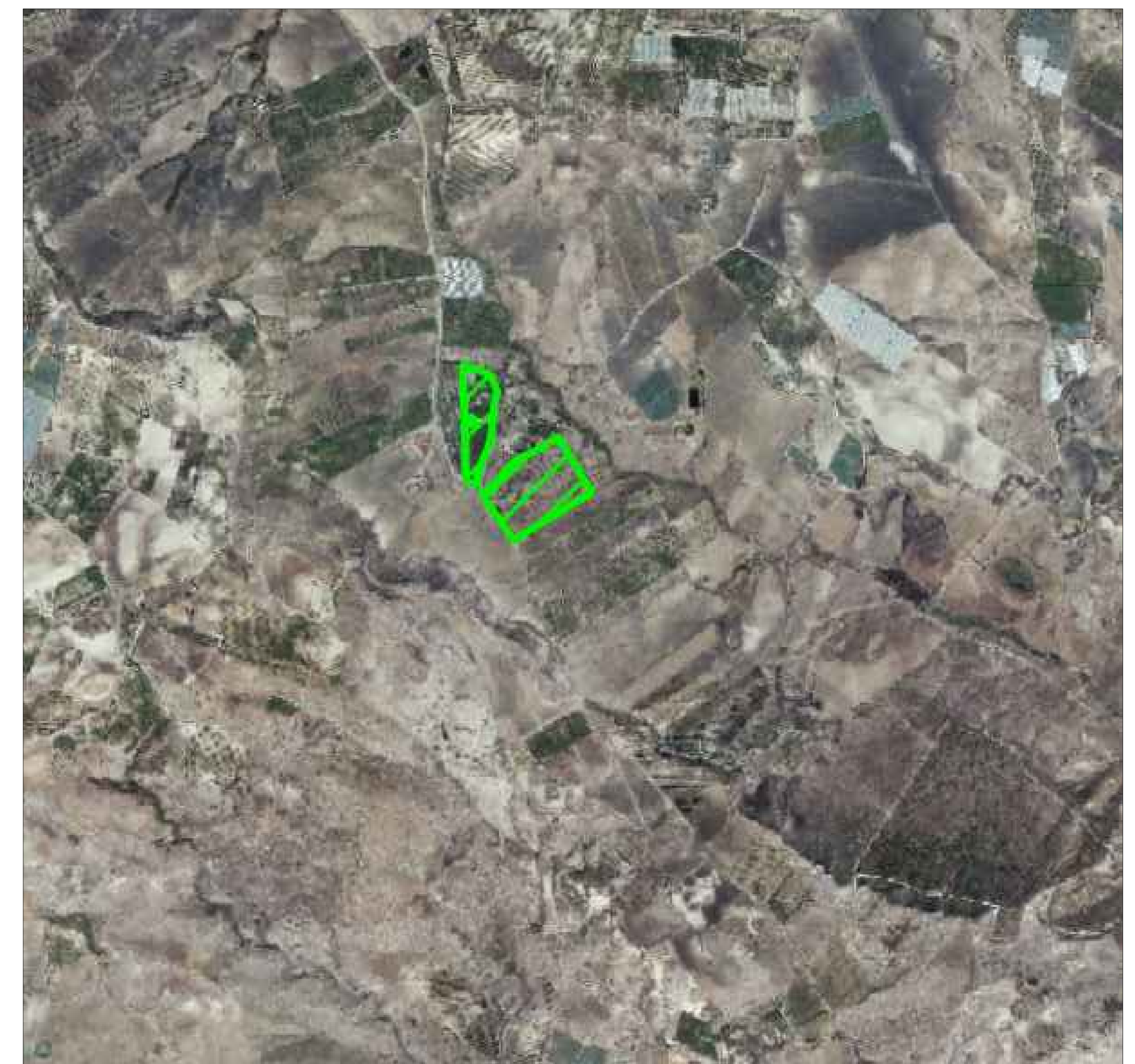


STRALCIO CTR - CARTA TECNICA REGIONALE  
SCALA 1:2.000



STRALCIO ORTOFOTO  
SCALA 1:10.000

Area Impianto FV in progetto

LEGENDA SIMBOLI			
	Confine area contrattualizzata		Recinzione Perimetrale
	Fascia di mitigazione perimetrale - 10 m		Viabilità interna
	Aree escluse dall'intervento		Magazzino
	Cabina di Raccolta		Cabina di trasformazione bTMT
	Cabina Servizi		Cabina O&M
	Struttura Tracker a singolo modulo composta da 34 moduli fotovoltaici		Struttura Fissa a singolo modulo composta da 34 moduli fotovoltaici
	Struttura Tracker a doppio modulo composta da 68 moduli fotovoltaici		Edificio utente a 36 kV
FASCE DI RISPETTO ELETTRODOTTI E METANODOTTI			
	50 m - Elettrodotto alta tensione - 380 KV		40 m - Elettrodotto alta tensione - 220 KV
	30 m - Elettrodotto Alta tensione - 150 KV		20 m - Elettrodotto media tensione
	10 m - Metanodotto interrato		20 m - Metanodotto sopraelevato
VINCOLI			
	Vincolo Paesaggistico - Regimi Normativi		
	Siti di importanza comunitaria (SIC) e Zone di protezione Speciale (ZPS)		
	Parchi e Riserve		
FASCE DI RISPETTO DAL CONFINE STRADALE - FUORI DAI CENTRI ABITATI DPR 16 Dicembre 1992, n. 495 - art. 26 (art. 16 Cod. Str.)			
	60 m per le strade di tipo A		
	40 m per le strade di tipo B		
	30 m per le strade di tipo C		
	20 m per le strade di tipo F		
	10 m per le strade vicinali di tipo F		
FASCIA DI RISPETTO DALLE LINEE FERROVIARIE DPR 11 luglio 1980, n. 753 - art. 49			
	30 m dal limite della zona di occupazione della più vicina rotaia.		

REGIONE SICILIA COMUNE DI LICATA (AG)			
Livello di progettazione/Level of design		Progetto Definitivo	
Oggetto/Object		<b>PROGETTO LICATA</b> Realizzazione impianto agrovoltaino in area agricola nel Comune di LICATA (AG) Sottocampo LICATA 3 Comune: LICATA (AG)	
Elaborato/Drawing			
Definizione aree utili al netto dei vincoli su Carta Tecnica Regionale			
Formato/Size	Scale/Scale	Varie	Codice/Code MITEPUATAV033A0
A0	Data/Date	09/04/2022	
	Nome file/File name	MITEPUATAV033A0.pdf	
Revision	00	Date	09/04/2022
		Description	Prima emissione
Commissa/Project order			
Progettazione Impianto Fotovoltaico			
Redatto/Ing. Vincenzo Crucilli		Approvato/Ing. Angelo Luzzo	
Committente/Customer			
<b>NINA SOLAR S.R.L.</b> Corso Buenos Aires 54 - Milano (MI) P.IVA: 02038510893			
Progettazione e sviluppo/Planning and development			
<b>ICS S.R.L.</b> Via Pasquale Sottoserra, 7, 20129, Milano (MI) +39(0) 0931 999730 - P.IVA: 00485050892			
Project Manager: Ing. Raimondo Barone			

