

CONFIGURAZIONE CAMPO FOTOVOLTAICO SAN LICATA 1

LICATA 1			
Potenza NOMINALE DC CAMPO 5.936,4 kW			
SOTTOCAMPI	1	2-3	
N. stringhe da 34 moduli	101	95	
N. moduli	3434	3230	
Potenza moduli fotovoltaici	2060,4	1938,0	
Potenza inverter	2365,0	2365,0	
Potenza in immissione	2060,4	1938,0	
Totale stringhe 34 moduli	291		
N. moduli	9.894		
Potenza moduli fotovoltaici	5.936,4		
Potenza inverter	7.095,0		
Potenza in immissione	5.936,4		

CONFIGURAZIONE CAMPO FOTOVOLTAICO LICATA 2

LICATA 2				
Potenza NOMINALE DC CAMPO 38.086,8 kW				
SOTTOCAMPI	1-2	3-7	8-13	14-18
N. stringhe da 34 moduli	160	95	97	98
N. moduli	5440	3230	3298	3332
Potenza moduli fotovoltaici	3264,0	1938,0	1978,8	1999,2
Potenza inverter	3550,0	2365,0	2365,0	2365,0
Potenza in immissione	3264,0	1938,0	1978,8	1999,2
Totale stringhe 34 moduli	1867			
N. moduli	63.478			
Potenza moduli fotovoltaici	38.086,8			
Potenza inverter	44.940,0			
Potenza in immissione	38.086,8			

CONFIGURAZIONE CAMPO FOTOVOLTAICO LICATA 4

LICATA 4				
Potenza NOMINALE DC CAMPO 13.770,0 kW				
SOTTOCAMPI	1-2	3-6	7	
N. stringhe da 34 moduli	101	102	65	
N. moduli	3434	3468	2210	
Potenza moduli fotovoltaici	2060,4	2080,8	1326,0	
Potenza inverter	2365,0	2365,0	2365,0	
Potenza in immissione	2060,4	2080,8	1326,0	
Totale stringhe 34 moduli	675			
N. moduli	22.950			
Potenza moduli fotovoltaici	13.770,0			
Potenza inverter	16.555,0			
Potenza in immissione	13.770,0			

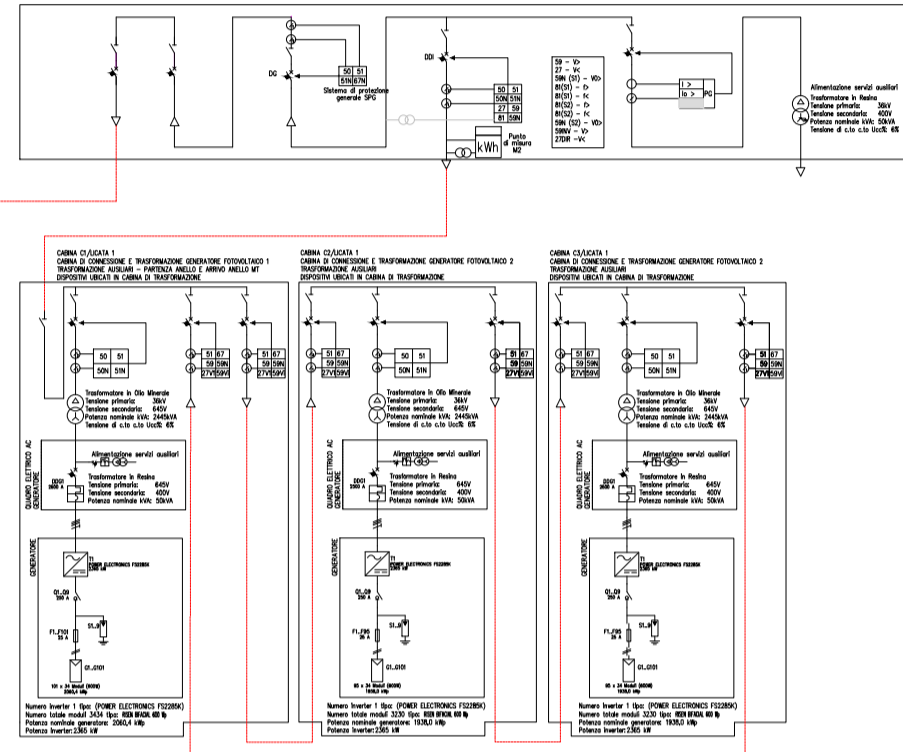
CONFIGURAZIONE CAMPO FOTOVOLTAICO LICATA 5

LICATA 5			
Potenza NOMINALE DC CAMPO 22.195,2 kW			
SOTTOCAMPI	1-8	9-10	
N. stringhe da 34 moduli	109	108	
N. moduli	3706	3672	
Potenza moduli fotovoltaici	2223,6	2203,2	
Potenza inverter	2365,0	2365,0	
Potenza in immissione	2223,6	2203,2	
Totale stringhe 34 moduli	1088		
N. moduli	36.992		
Potenza moduli fotovoltaici	22.195,2		
Potenza inverter	23.650,0		
Potenza in immissione	22.195,2		

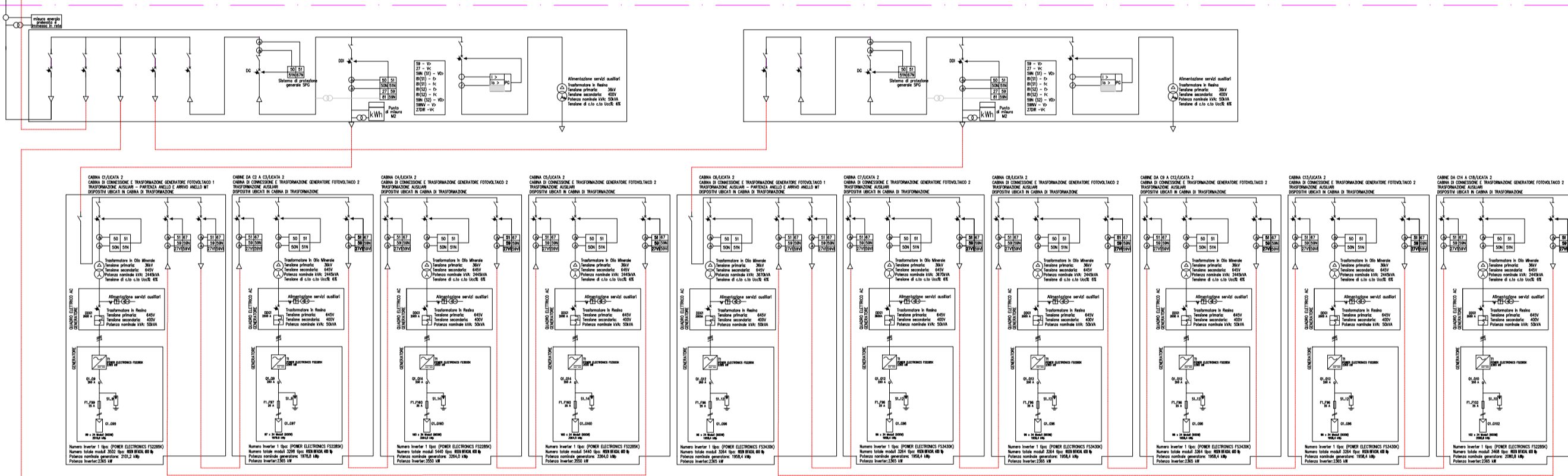
CONFIGURAZIONE CAMPO FOTOVOLTAICO LICATA

LICATA	
Potenza NOMINALE DC 79.988,4 kW	
Totale stringhe 34 moduli	3.921
N. moduli	133.314
Potenza moduli fotovoltaici	79.988,4
Potenza inverter	92.240,0
Potenza in immissione	79.988,4

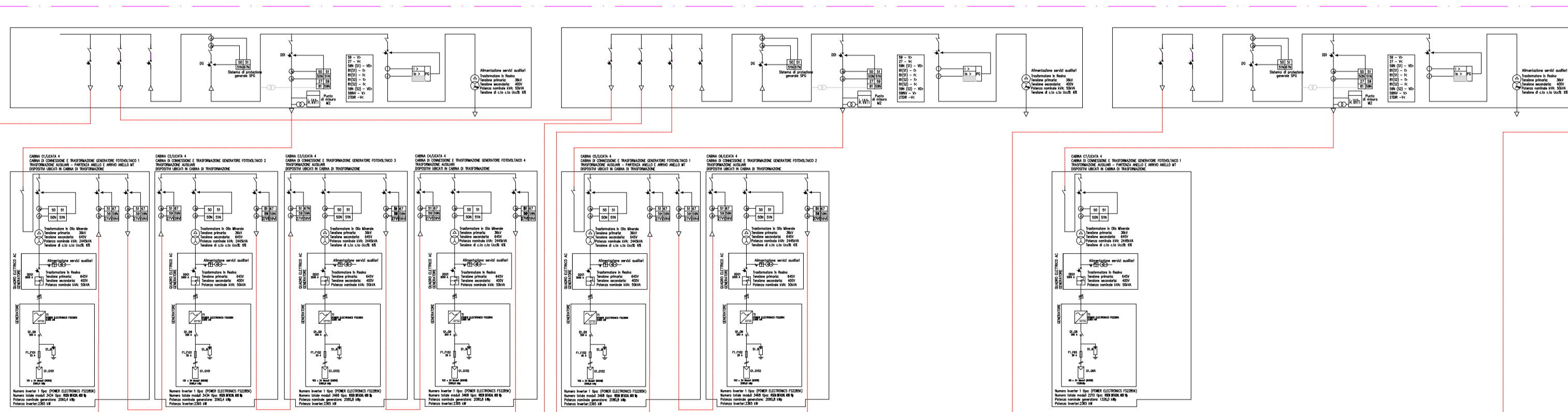
LICATA CAMPO 1



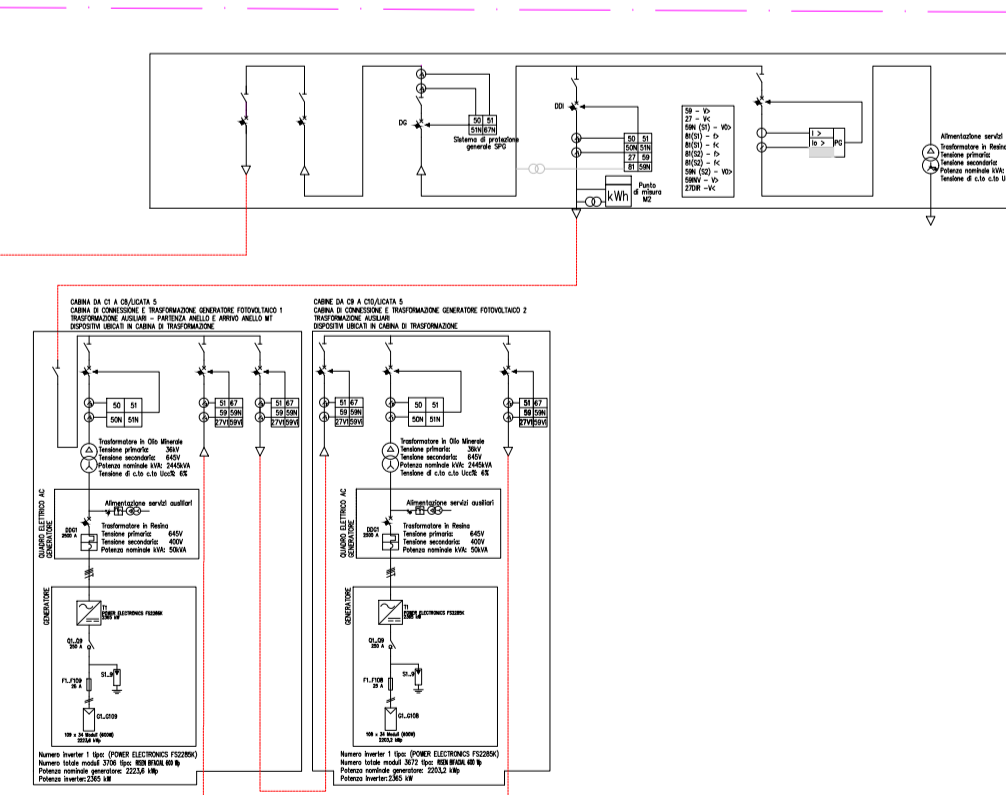
LICATA CAMPO 2



LICATA CAMPO 4



LICATA CAMPO 5



ALLA (SE) DI UTENZA

**REGIONE SICILIA
COMUNE DI LICATA (AG)**

Livello di progettazione/Level of design

Progetto Definitivo

Oggetto/Object

**PROGETTO LICATA
Realizzazione impianto agrovoltaico in area agricola nel Comune di
LICATA (AG)**

Elaborato/Drawing

SCHEMA ELETTRICO IMPIANTO

Formato/Size

A1

Scala/Scale Varie Codice/code MITEPUATAV046A0

Data/Date 08/04/2022

Nome file/File name MITEPUATAV046A0

Revision 00

Date 08/04/2022 Description Prima emissione

Commessa/Project order

Progettazione Impianto Fotovoltaico

Redatto: Ing. Vincenzo Crucillà

Approvato: Ing. Angelo Liuzzo

Committente/Customer

NINA SOLAR S.R.L.
Corso Buenos Aires, 54, 20124, Milano (MI)
P.IVA: 02038510893

Progettazione e sviluppo/Planning and development

ICS S.R.L.
Via Pasquale Sottocorno, 7, 20129, Milano (MI)
+39(0) 0931 999730 - P.IVA: 00485050892

Project Manager: Ing. Raimondo Barone

