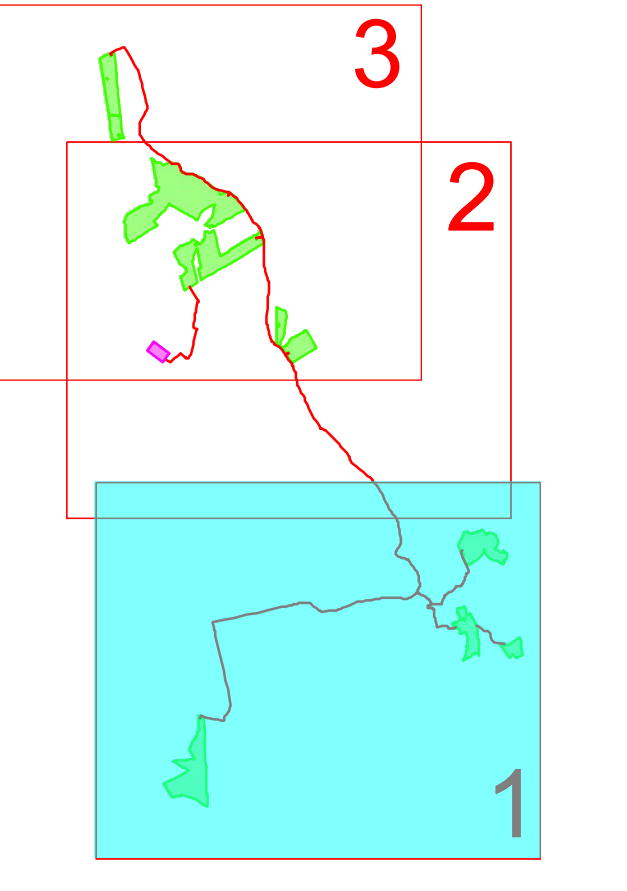


-LEGENDA-

- Area edificio utente a 36 kV
- Area SE RTN 220/36 kV
- Cavidotto a 36 kV interrato Sezione tipo "A"
- Cavidotto a 36 kV interrato Sezione tipo "AA1"
- Cavidotto a 36 kV interrato Sezione tipo "B"
- Cavidotto a 36 kV interrato Sezione tipo "BA1"
- Cavidotto a 36 kV interrato Sezione tipo "C"
- Posizione e numero attraversamento

QUADRO DI UNIONE



Cavidotto a 36 kV		
NUM. ATTRAVERSAMENTO	DESCRIZIONE OP.ERA	ENTE INTERESSATO
Comune di Licata (AG)		
1	Linea BT	e-distribuzione
2	Mezodotto	SIAMI rete e-gie
3	Linea MT	e-distribuzione
4	Linea BT	e-distribuzione
5	Linea BT	e-distribuzione
6	Linea AT	Terna S.p.A.
7	Linea AT	Terna S.p.A.
8	Linea BT	e-distribuzione
9	Linea BT	e-distribuzione
10	Acquedotto	Gestione Commissariale del
11	Linea BT	e-distribuzione
12	Linea BT	e-distribuzione
13	Ferrovia	RFI
14	Linea MT	e-distribuzione
15	Linea MT	e-distribuzione
16	Linea BT	e-distribuzione
17	Linea BT	e-distribuzione
18	Linea BT	e-distribuzione
19	Linea BT	e-distribuzione
20	Linea BT	e-distribuzione
21	Linea BT	e-distribuzione
22	Linea BT	e-distribuzione
23	Linea MT	e-distribuzione
24	Linea BT	e-distribuzione
25	Linea BT	e-distribuzione
26	Acquedotto	Gestione Commissariale del
27	Linea BT	e-distribuzione
28	Acquedotto	Gestione Commissariale del
29	Linea BT	e-distribuzione
Strade comunali		

REGIONE SICILIA

Livello di progettazione/Level of design: **Progetto Definitivo**

Oggetto/Object: **PROGETTO LICATA**
Realizzazione impianto agrovoltaino in area agricola

Elaborato/Drawing: **Planimetria su CTR con indicazione delle opere attraversate (1/5)**

Formato/Size: A0	Scale/Scale: 1:5.000	Codice/code: MITEPIUAV078A0
Date/Date: 22/04/2022	Name file/File name: MITEPIUAV078A0.DWG	
Revision: 00	Date: 22/04/2022	Description: Prima emissione

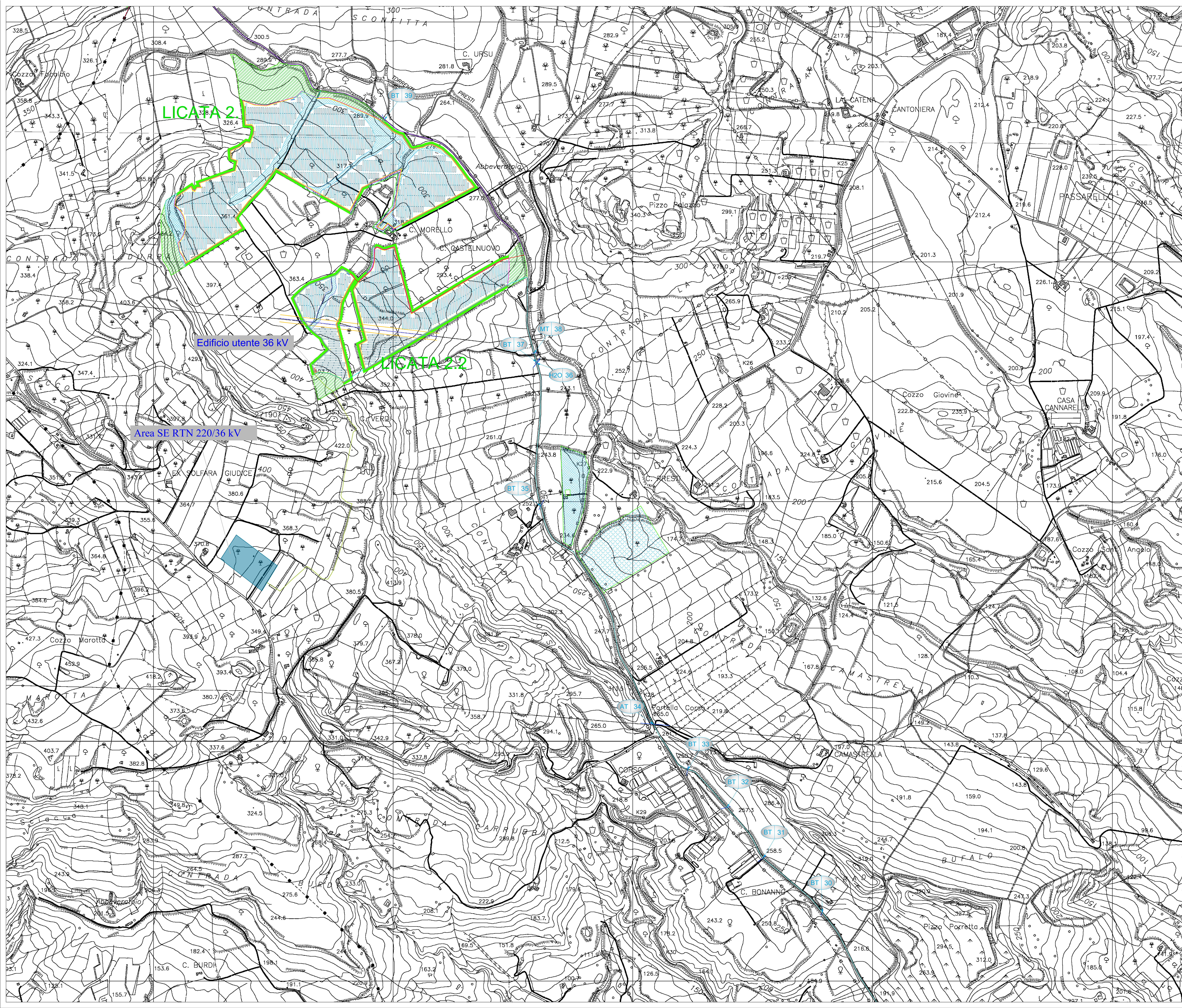
Commissa/Project order: **Progettazione Impianto Fotovoltaico**

Drawed/Ing. Alessandro Diabone Checked/Ing. Giovanni Saraceno Approved/Ing. Giovanni Saraceno

Committer/Customer: **NINA SOLAR S.R.L.**
Corso Buenos Aires, 54 - 20124 Milano (MI)
P.IVA: 02038510893

Progettazione e sviluppo/Planning and development: **ICS S.R.L.**
Via Pasquale Sottoserra, 7, 20129, Milano (MI)
+39(0) 0931 999730 - P.IVA: 00485050892

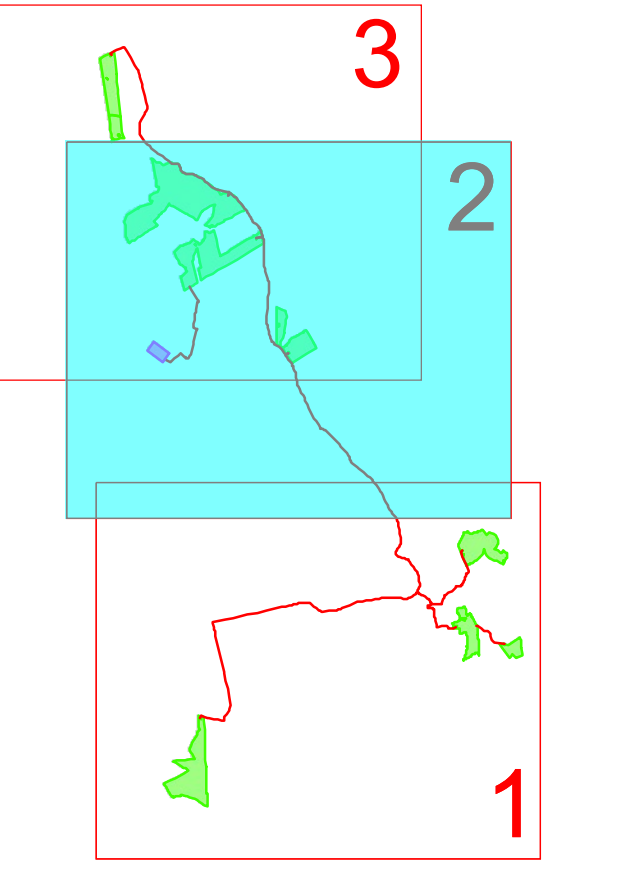
Project Manager: Ing. Raimondo Barone



-LEGENDA-

- Area edificio utente a 36 kV
- Area SE RTN 220/36 kV
- Cavidotto a 36 kV interrato Sezione tipo "A"
- Cavidotto a 36 kV interrato Sezione tipo "AA1"
- Cavidotto a 36 kV interrato Sezione tipo "B"
- Cavidotto a 36 kV interrato Sezione tipo "BA1"
- Cavidotto a 36 kV interrato Sezione tipo "C"
- Posizione e numero attraversamento

QUADRO DI UNIONE



Cavidotto a 36 kV		
NUM ATTRAVERSAMENTO	DESCRIZIONE OPERA	ENTE INTERESSATO
30	Linea BT	e-distribuzione
31	Linea BT	e-distribuzione
32	Linea BT	e-distribuzione
33	Linea BT	e-distribuzione
34	Linea AT	Terna S.p.A.
35	Linea BT	e-distribuzione
36	Acquedotto	Gestione Commissariale del
37	Linea BT	e-distribuzione
38	Linea MT	e-distribuzione
39	Linea BT	e-distribuzione
Strade comunali		

REGIONE SICILIA

Livello di progettazione/Level of design		Progetto Definitivo	
Oggetto/Object		PROGETTO LICATA Realizzazione impianto agrovoltaiico in area agricola	
Elaborato/Drawing			
Planimetria su CTR con indicazione delle opere attraversate (2/5)			
Formato/Size	Scale/Scale	Codice/code	MITEPIATVA078A0
A0	Data/Date	22/04/2022	
	Nome file/File name	MITEPIATVA078A0.DWG	
Revision	00	Data	22/04/2022
		Description	Prima emissione
Commissa/Project order			
Progettazione Impianto Fotovoltaico			
Drawn/Ing.	Alessandro Dalbono	Checked/Ing.	Giovanni Saraceno
		Approved/Ing.	Giovanni Saraceno

Committer/Customer

NINA SOLAR S.R.L.
 Corso Buenos Aires, 54 - 20124 Milano (MI)
 P.IVA: 02038510893

Progettazione e sviluppo/Planning and development

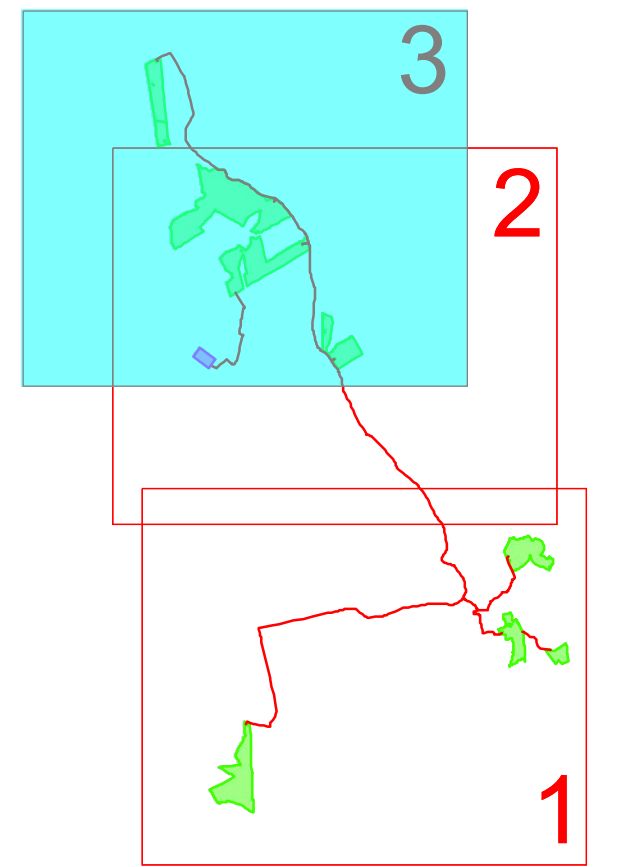
ICS S.R.L.
 Via Pasquale Sottoserra, 7 - 20129 Milano (MI)
 +39(0) 0931 999730 - P.IVA: 00485050892

Project Manager: Ing. Raimondo Barone

-LEGENDA-

- Area edificio utente a 36 kV
- Area SE RTN 220/36 kV
- Cavidotto a 36 kV interrato Sezione tipo "A"
- Cavidotto a 36 kV interrato Sezione tipo "AA1"
- Cavidotto a 36 kV interrato Sezione tipo "B"
- Cavidotto a 36 kV interrato Sezione tipo "BA1"
- Cavidotto a 36 kV interrato Sezione tipo "C"
- Posizione e numero attraversamento

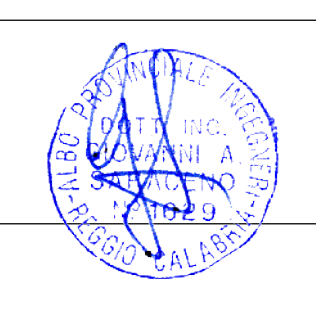
QUADRO DI UNIONE



NUM. ATTRAVERSAMENTO	Cavidotto a 36 kV	ENTE INTERESSATO
35	Linea BT	e-distribuzione
36	Acque dotto	Gestione Commissariale del
37	Linea BT	e-distribuzione
38	Linea MT	e-distribuzione
39	Linea BT	e-distribuzione
40	Linea BT	e-distribuzione
41	Acque dotto	Gestione Commissariale del
42	Me. scondotto	SNAM rete e gas
	Strade comunali	

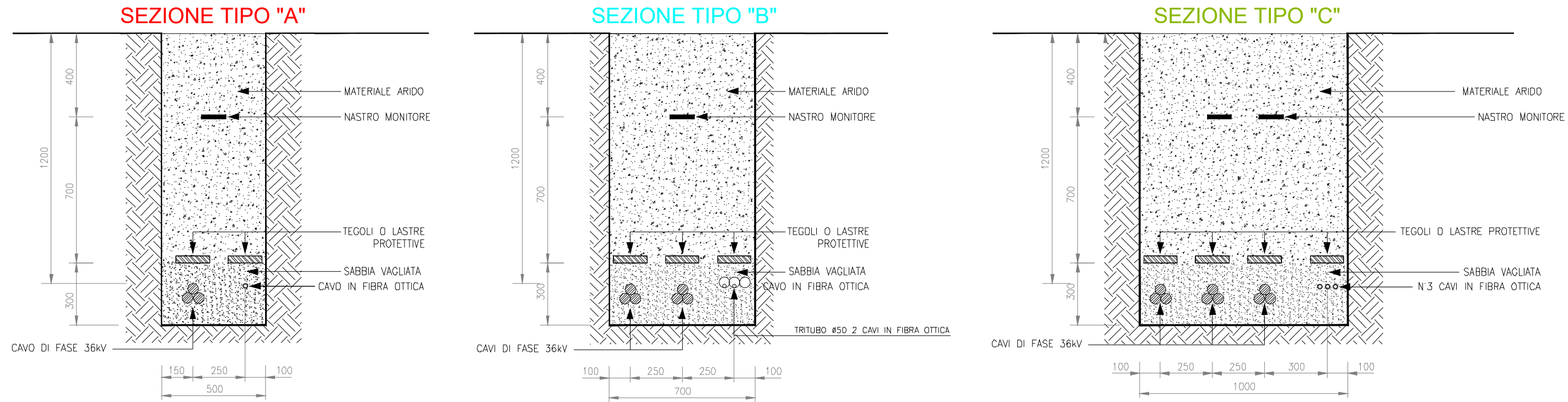
REGIONE SICILIA

Livello di progettazione/Level of design		Progetto Definitivo	
Oggetto/Object		PROGETTO LICATA	
		Realizzazione impianto agrovoltaico in area agricola	
Elaborato/Drawing			
Planimetria su CTR con indicazione delle opere attraversate (3/5)			
Formato/Size	Scale/Scale	Codice/code	MITEPIATAV078A0
A0	1:5.000		
Data/Date		22/04/2022	
Nome file/File name		MITEPIATAV078A0.DWG	
Revision	00	Date	22/04/2022
		Description	Prima emissione
Commissa/Project order			
Progettazione Impianto Fotovoltaico			
Drawn/Ing. Alessandro Dalbono		Checked/Ing. Giovanni Saraceno	Approved/Ing. Giovanni Saraceno
Committer/Customer			
NINA SOLAR S.R.L.			
Corso Buenos Aires, 54 - 20124 Milano (MI)			
P.IVA: 02038510893			
Progettazione e sviluppo/Planning and development			
ICS S.R.L.		Via Pasquale Sottosarno, 7, 20129, Milano (MI)	
		+39(0) 0931 999730 - P.IVA: 00485050892	
Project Manager: Ing. Ramondo Barone			

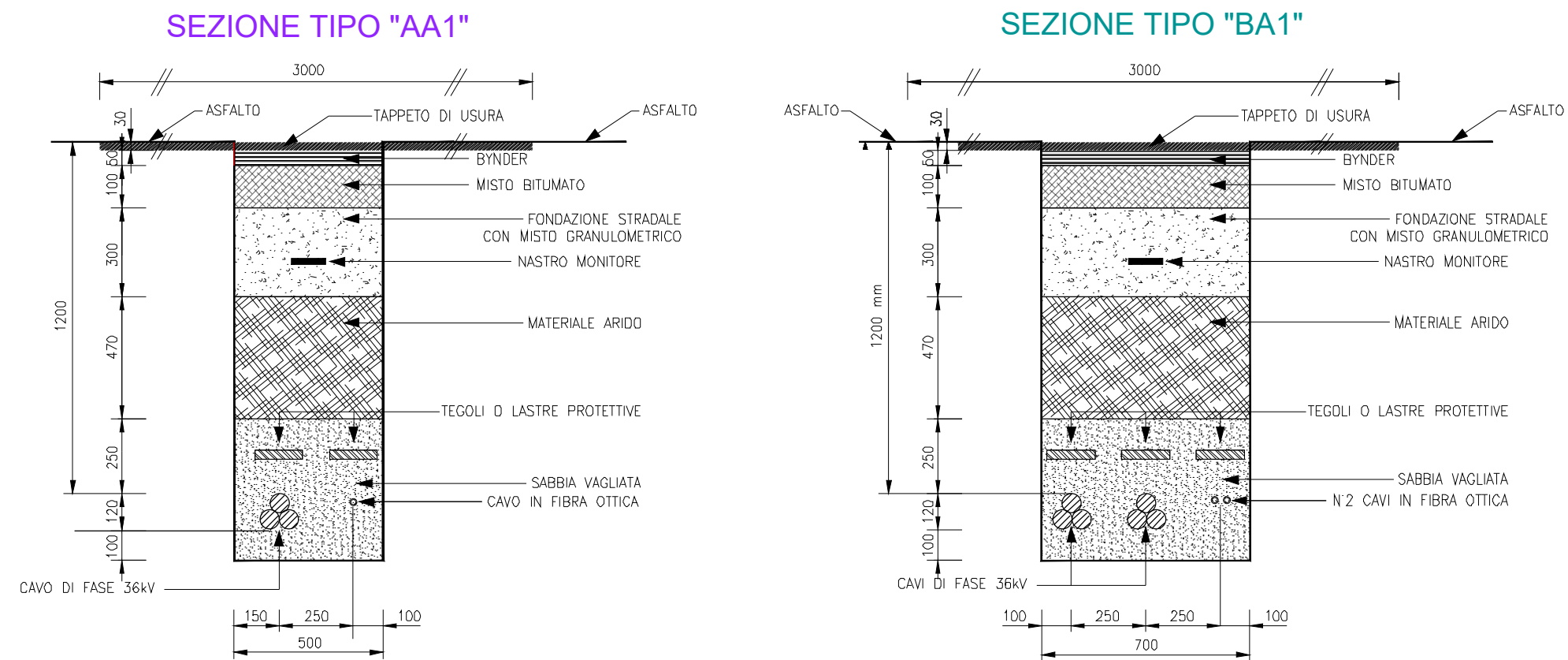


SEZIONE TIPO IN TRINCEA STANDARD PER SEMPLICE TERNA A TRIFOGLIO CAVO 36kV

SEZIONI TIPICHE VIE CAVO SU STRADE STERRATE *



SEZIONI TIPICHE VIE CAVO SU STRADE ASFALTATE *



SCALA 1:20

REGIONE SICILIA

Livello di progettazione/Level of design

Progetto Definitivo

Oggetto/Object

PROGETTO LICATA
 Realizzazione impianto agrovoltaiico in area agricola

Elaborato/Drawing

Planimetria su CTR - Tipici sezioni di scavo (4/5)

Formato/Size

Scala/Scale 1:20

Codice/code MITEPUATAV078A0

A2

Data/Date 22/04/2022

Nome file/File name

MITEPUATAV078A0.DWG

Revision 00

Date 22/04/2022

Description Prima emissione

Commessa/Project order

Progettazione Impianto Fotovoltaico

Drawn: Ing. Alessandro Daidone

Checked: Ing. Giovanni Saraceno

Approved: Ing. Giovanni Saraceno

Committente/Customer

NINA SOLAR S.R.L.

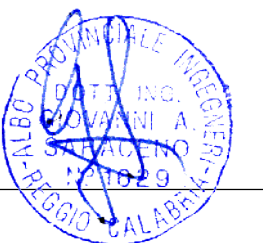
Corso Buenos Aires, 54 - 20124 Milano (MI)
 P.IVA: 02038510893

Progettazione e sviluppo/Planning and development

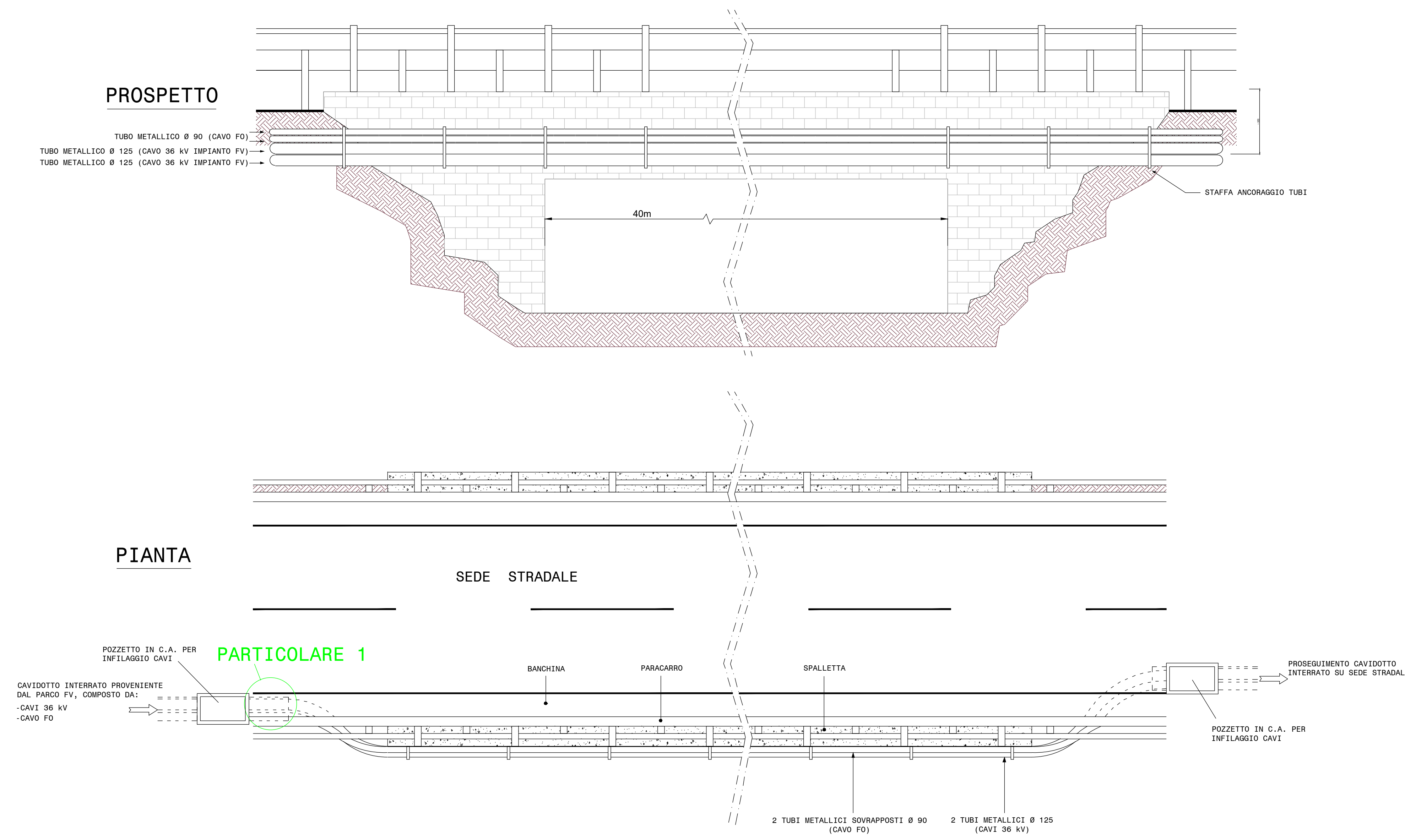
ICS S.R.L.

Via Pasquale Sottocorno, 7, 20129, Milano (MI)
 +39(0) 0931 999730 - P.IVA: 00485050892

Project Manager: Ing. Raimondo Barone

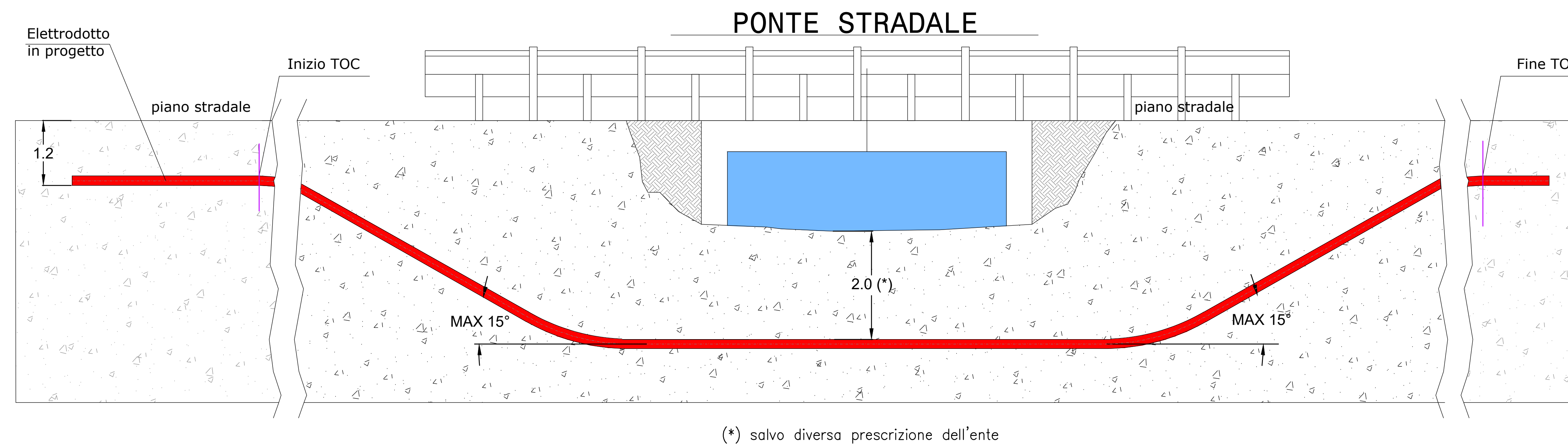


ATTRAVERSAMENTO TORRENTE TRAMITE STAFFAGGIO SU PONTE STRADALE



Scala 1:400

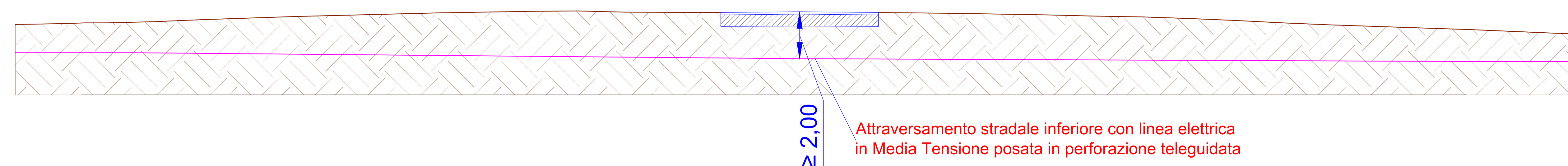
SEZIONE LONGITUDINALE



(*) salvo diversa prescrizione dell'ente

Scala 1:500

ATTRAVERSAMENTO STRADALE TRAMITE T.O.C. – SEZIONE LONGITUDINALE



Scala 1:1000

REGIONE SICILIA	
Livello di progettazione/Level of design: Progetto Definitivo	
Oggetto/Object: PROGETTO LICATA Realizzazione impianto agrovoltaiico in area agricola	
Elaborato/Drawing: Planimetria su CTR - Tipici attraversamenti (5/5)	
Formato/Size: A0	Scale/Scala: - Codice/cod: MITEPUATAV062A0
Date/Date: 22/04/2022	Name file/File name: MITEPUATAV078A0.DWG
Revision: 00	Date: 22/04/2022 Description: Prima emissione
Commessa/Project order: Progettazione Impianto Fotovoltaico	
Drawn/Ing. Alessandro Daidone	Checked/Ing. Giovanni Saraceno
Approved/Ing. Giovanni Saraceno	
Committente/Customer: NINA SOLAR S.R.L. Corso Buenos Aires, 54 - 20124 Milano (MI) P.IVA: 02038510893	
Progettazione e sviluppo/Planning and development: ICS S.R.L. Via Pasquale Sottoserra, 7, 20129, Milano (MI) +39(0) 0931 999730 - P.IVA: 00485050892	
Project Manager: Ing. Raimondo Barone	

