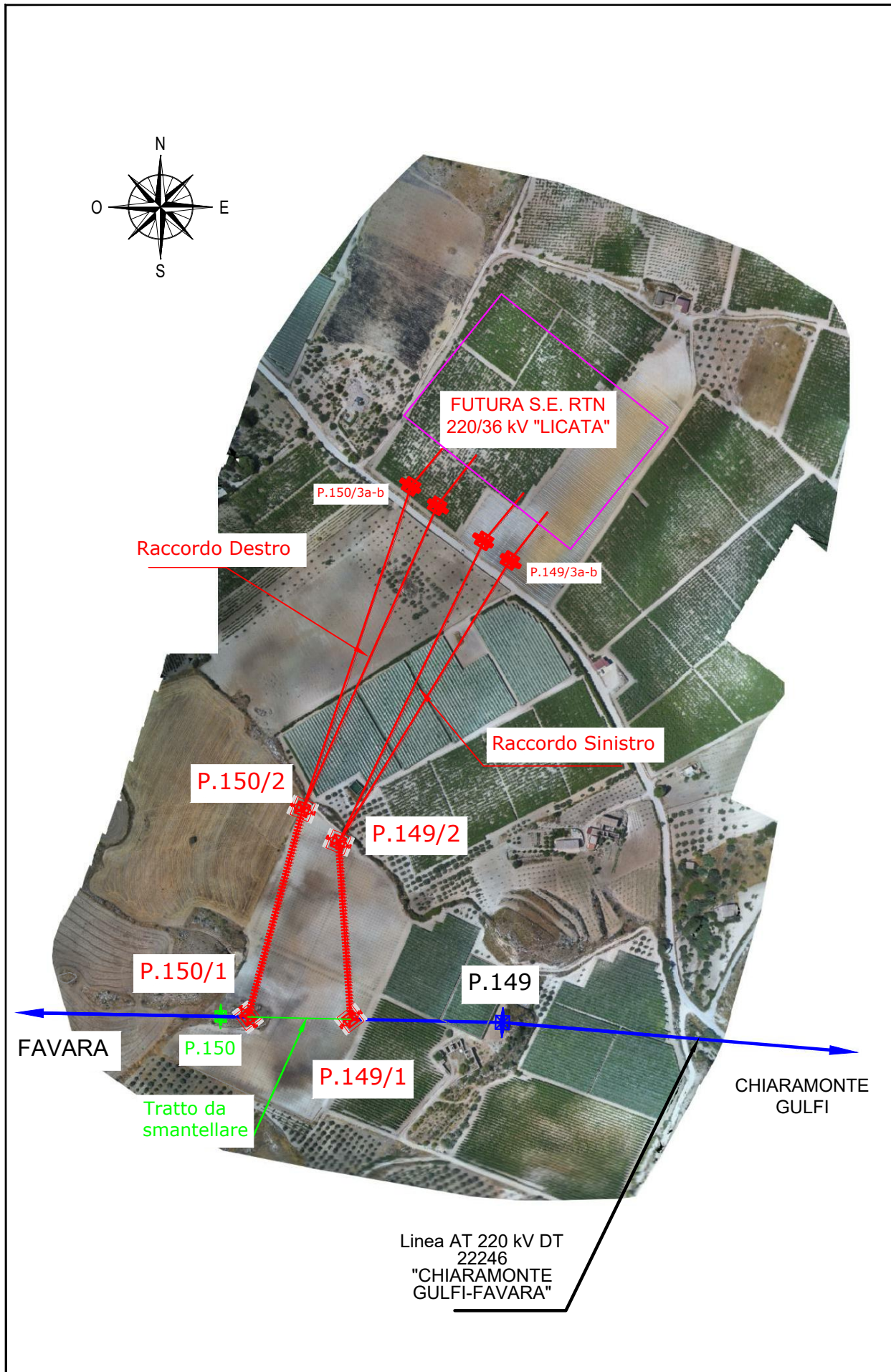


COMUNE DI LICATA (AG)



COMUNE DI LICATA (AG)

LEGENDA

- ASSE LINEA AT 220 KV DT ESISTENTE
- ASSE LINEA AT 220 KV DT FUTURA
- ASSE LINEA AT 220 KV DA SMANTELLARE
- PALO AT 220 KV DT ESISTENTE
- PALO AT 220 KV ST/DT FUTURO
- PALO AT 220 KV DT DA SMANTELLARE

NB: Il sostegno rappresentato in planimetria è da intendersi come un simbolo necessario solamente all'individuazione del centro picchetto; non rappresenta pertanto l'effettiva area di ingombro.

COMMITTENTE SONNEDIX SANTA MARTA S.R.L. NEXTA CAPITAL PARTNERS INVESTMENT BANKING	PROGETTAZIONE ELETTRICA BIPROJECT s.r.l. Via Marconi, 36 81100 - Caserta (CE)
NEXTA CAPITAL PARTNERS Via Dante, 7 Milano (MI)	

REVISIONI					
	00	10/09/2022	R. IZZO	M. MANFRO	PRIMA EMISSIONE
	N.	DATA	ESAMINATO	ACCETTATO	RIFERIMENTO ACCETTAZIONE

TIPOLOGIA DELL'ELABORATO	CODIFICA DELL'ELABORATO
ORTOFOTO	DE22245LIC-0002
PROGETTO	TITOLO
SSE LICATA 220/36kV	Nuova Stazione di trasformazione 220/36 kV della RTN da inserire in doppio entra - esce sulla linea RTN a 220 kV "Favara - Chiaramonte Gulfi".
RICAVATO DAL DOC. TERNA	
CLASSIFICAZIONE DI SICUREZZA	Ortofoto
USO RISERVATO	

NOME DEL FILE	SCALA CAD	FORMATO	SCALA	FOGLIO
DE22245LIC-0002_00.dwg	1 unità = 1	400 x 297	1:5.000	01 / 01