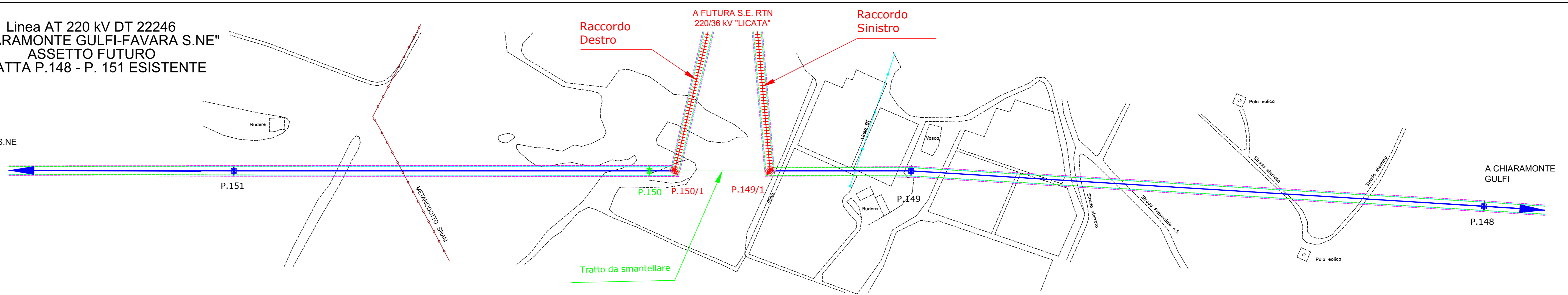


Linea AT 220 kV DT 22246
 "CHIARAMONTE GULFI-FAVARA S.NE"
 ASSETTO FUTURO
 TRATTA P.148 - P. 151 ESISTENTE

A FAVARA S.NE



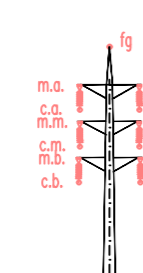
LEGGENDA

- Profilo del terreno attuale
- TP: Testa palo
- ma/ca: Mensola o Conduttore alto
- mm/cm: Mensola o Conduttore medio
- mb/cb: Mensola o Conduttore basso
- MEZZA COSTA a mt. 10
- MEZZA COSTA SINISTRA
- MEZZA COSTA DESTRA
- ... ALBERATURA - COLTURE

- Gradi sessadecimali
- ARMAMENTI CONDUTTORI
- SS: sospensione semplice
- DS: sospensione doppia
- SA: amarro semplice
- DA: amarro doppio
- sfera segnalamento

LEGGENDA

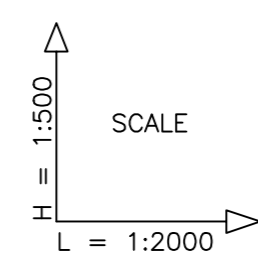
- ASSE LINEA AT 220 KV DT ESISTENTE
- ASSE LINEA AT 220 KV DT FUTURA
- ASSE LINEA AT 220 KV DT DA SMANTELLARE
- PALO AT 220 KV DT ESISTENTE
- PALO AT 220 KV DT/ST FUTURO
- PALO AT 220 KV DA SMANTELLARE



Linea AT 220kV cod. 22246 Chiaramonte G.-Favara
 Linea AT 220kV cod. 2224501 Chiaramonte G.-Favara

CONDUTTORI ESISTENTI
 CONDUTTORE : 1x31.5 mm (585 mm²) AA
 FUNE DI GUARDIA : LC59 1x11,5 mm 48 F.O.
 Zona "A"

Temperatura di rilievo 33°



Linea AT 220kV DT

Scala orizz. 2000
 Scala verticale 500

Distanza Vertici

Distanze Progressive

Distanza Pali

Quote Terreno

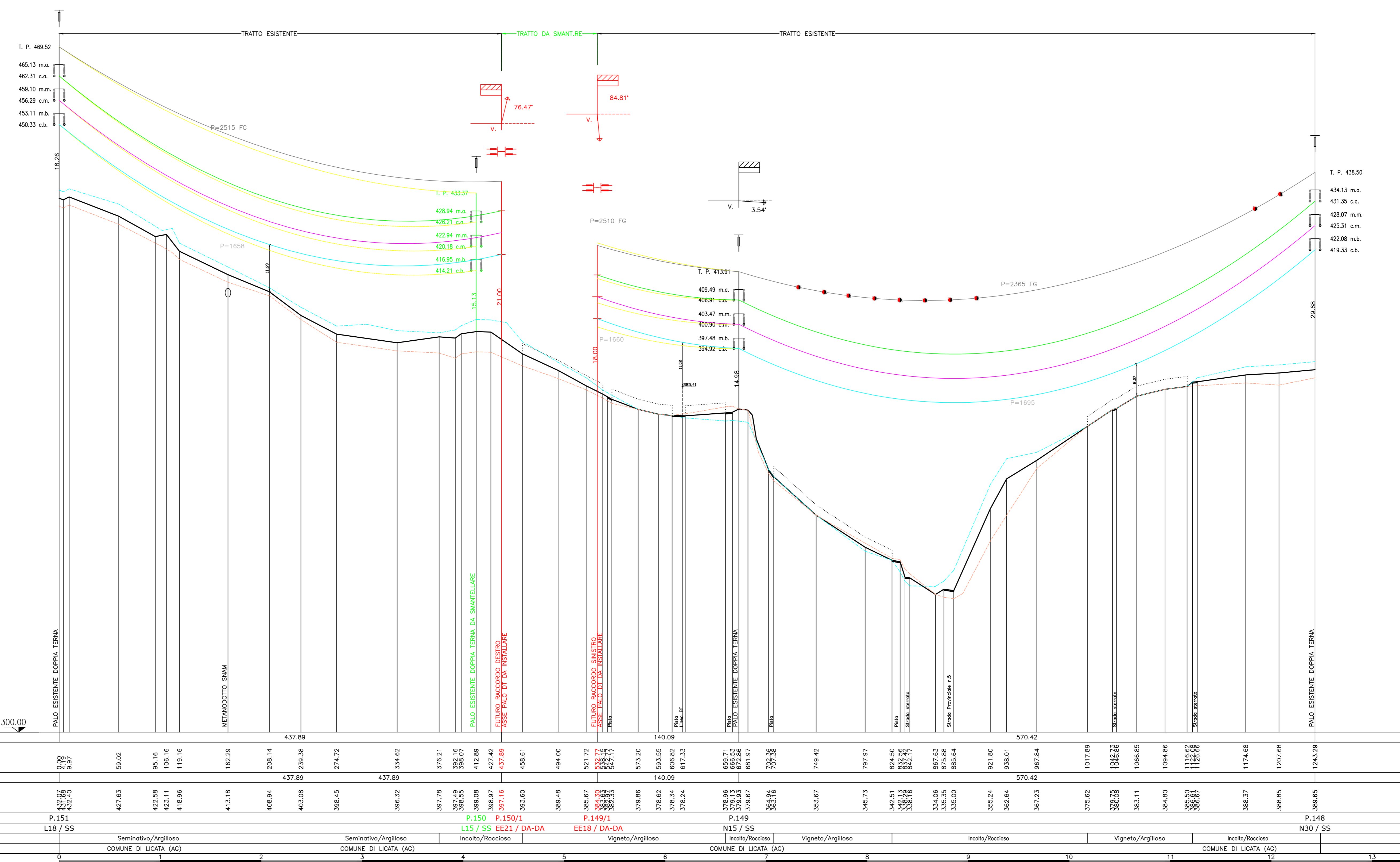
Numero Palo

Tipo Palo e Armamento

Colture e Natura Terreno

Comune e Provincia

Ettometrica



COMMITTENTE SONNEDIX SANTA MARTA S.R.L.	PROGETTAZIONE ELETTRICA BiProject BIPROJECT s.r.l. Via Marconi, 36 81100 - Caserta (CE)
---	---

REVISIONI	DATA	ESAMINATO	ACCETTATO	PRIMA EMISSIONE	REFERIMENTO ACCETTAZIONE
00	10/09/2022	R. IZZO	M. MANFRO	PRIMA EMISSIONE	

TIPOLOGIA DELL'ELABORATO	CODIFICA DELL'ELABORATO			
PROFILO	LE22245LIC-0002			
PROGETTO	TITOLO			
SSE LICATA 220/36KV	Nuova Stazione di trasformazione 220/36 kV della RTN da inserire in doppio entra - esce sulla linea RTN a 220 kV "Favara - Chiaramonte Gulfi".			
RICAVATO DAL DOC. TERNA				
CLASSIFICAZIONE DI SICUREZZA	ASSETTO FUTURO			
USO RISERVATO	PROFILO TRATTA ESISTENTE P.151-P.148			
NOME DEL FILE	SCALA CAD	FORMATO	SCALA	FOLGIO
LE22245LIC-0002_00.dwg	1 unità = 1	600 x 1100	1:2000 / 1:500	01 / 01