

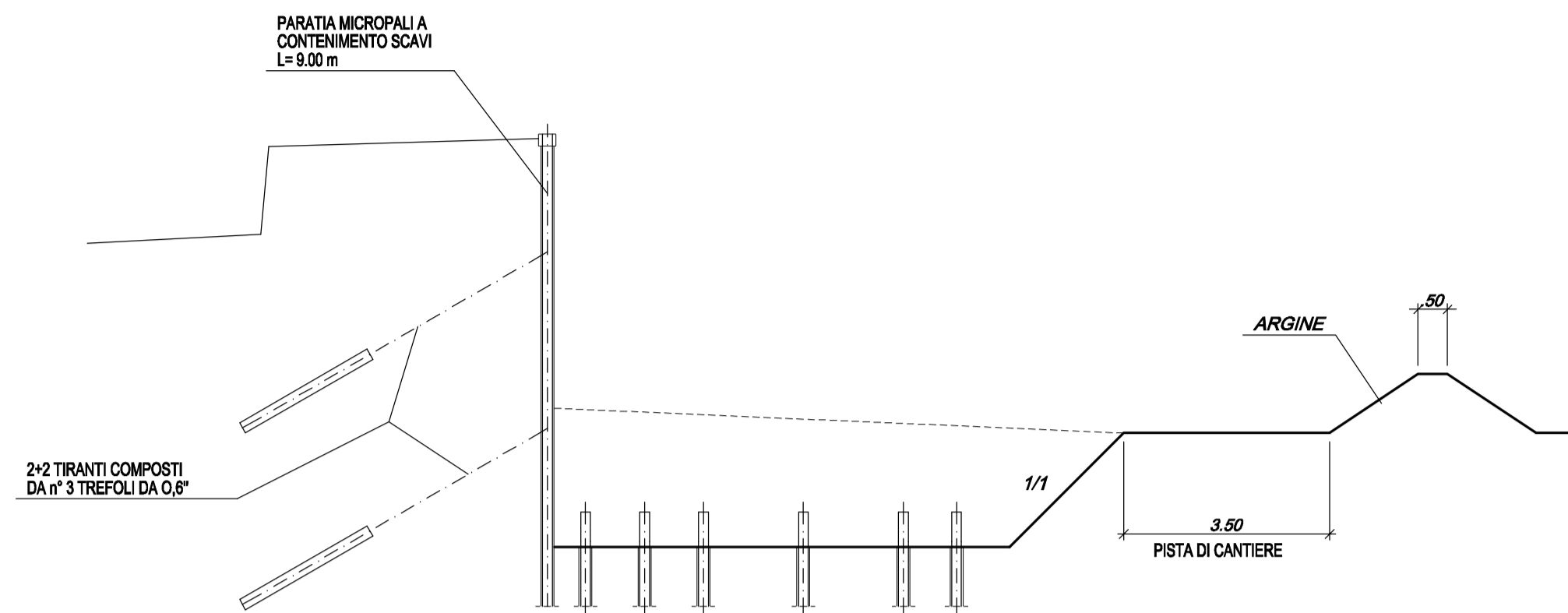
FASE 1

- RECINZIONE AREA DI CANTIERE
- RILEVAMENTO E SPOSTAMENTO SOTTOSERVIZI
- REALIZZAZIONE PROTEZIONE IN MICROPALI (SOLO PILA 2-3 SPALLA B)
- COSTRUZIONE ARGINE
- DEMOLIZIONE PARAMENTO MURO ARGINALE
- SCAVO E REALIZZAZIONE TIRANTI (SOLO PILA3)



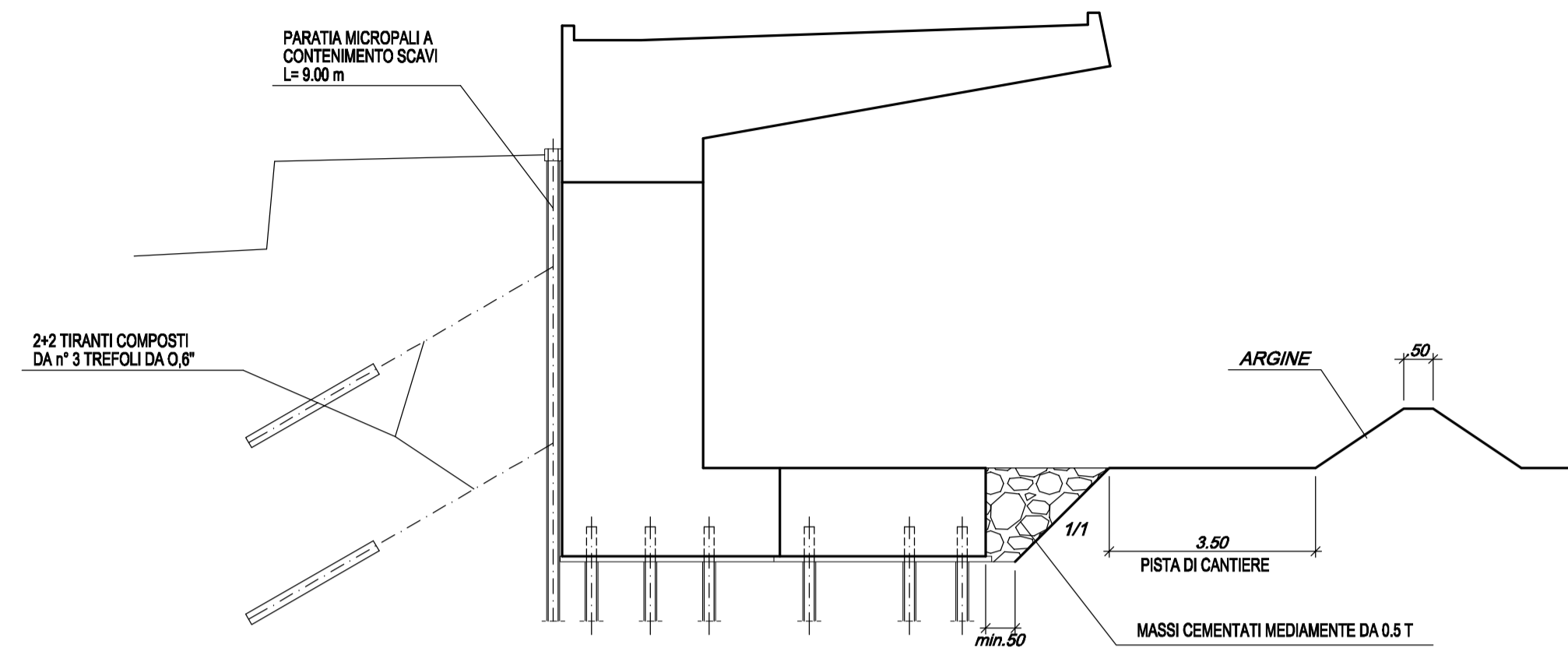
FASE 2

- COMPLETAMENTO DEMOLIZIONE MURO ARGINALE
- SCAVO DI FONDAZIONE
- ESECUZIONE MICROPALI IN FONDAZIONE



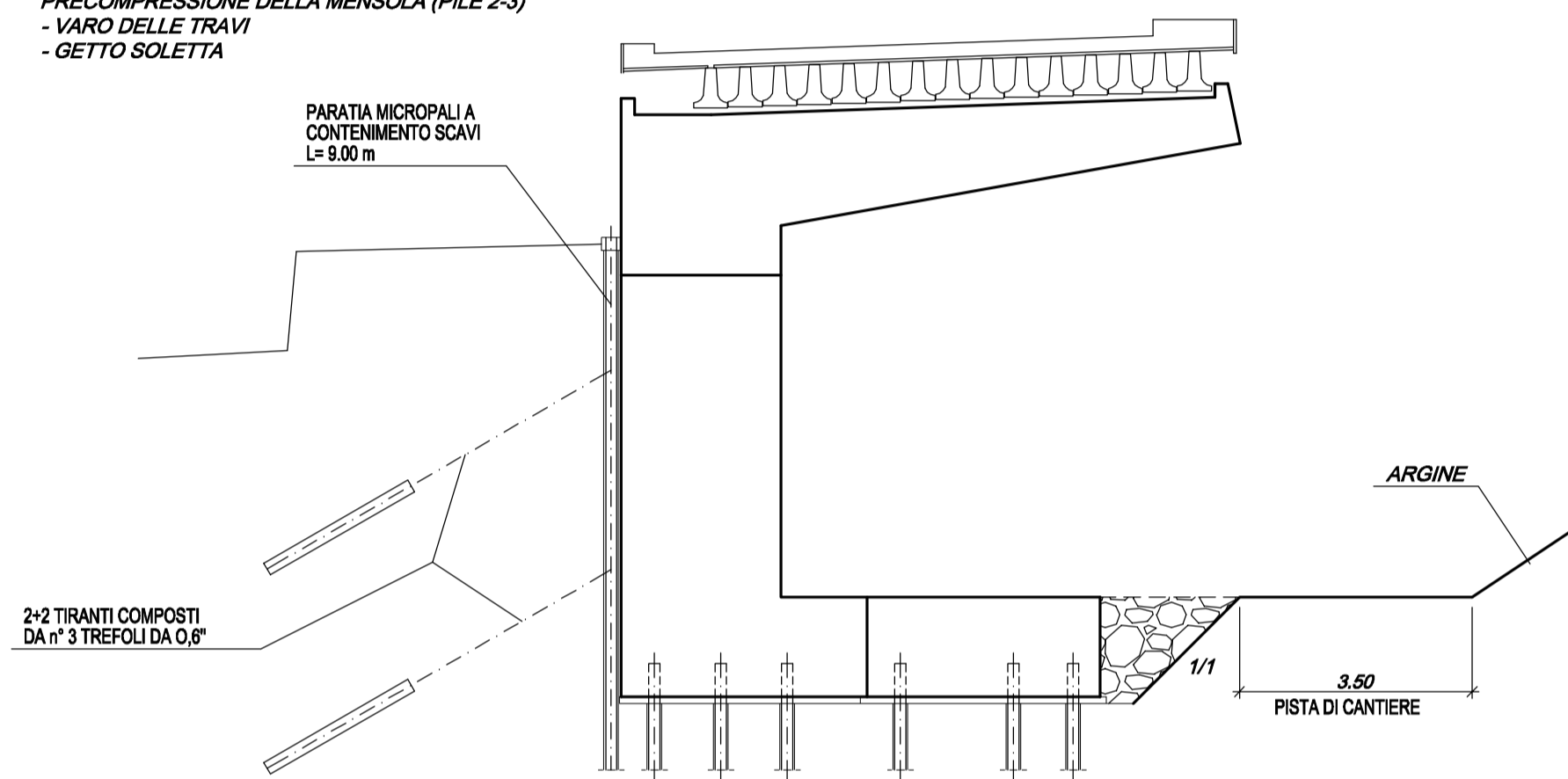
FASE 3

- ESECUZIONE FONDAZIONE
- ESECUZIONE PILE/SPALLE ELEVAZIONE (GETTO CONTRO PARATA MICROPALI)
- ESECUZIONE MENSOLA
- MASSI CEMENTATI (MEDIAMENTE 0.5)



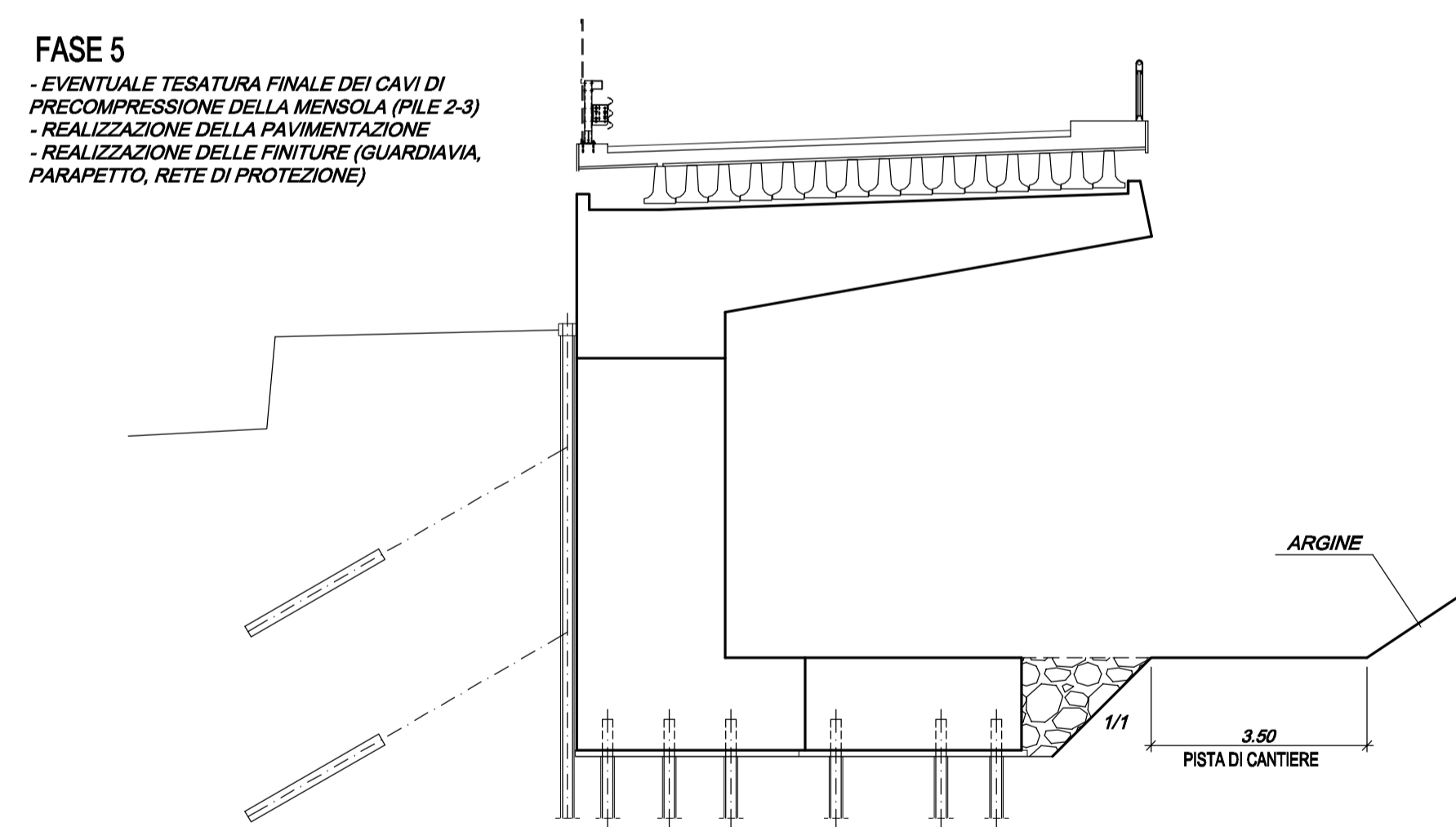
FASE 4

- EVENTUALE TESATURA PARZIALE DEI CAVI DI PRECOMPRESSIONE DELLA MENSOLA (PILE 2-3)
- VARO DELLE TRAVI
- GETTO SOLETTA



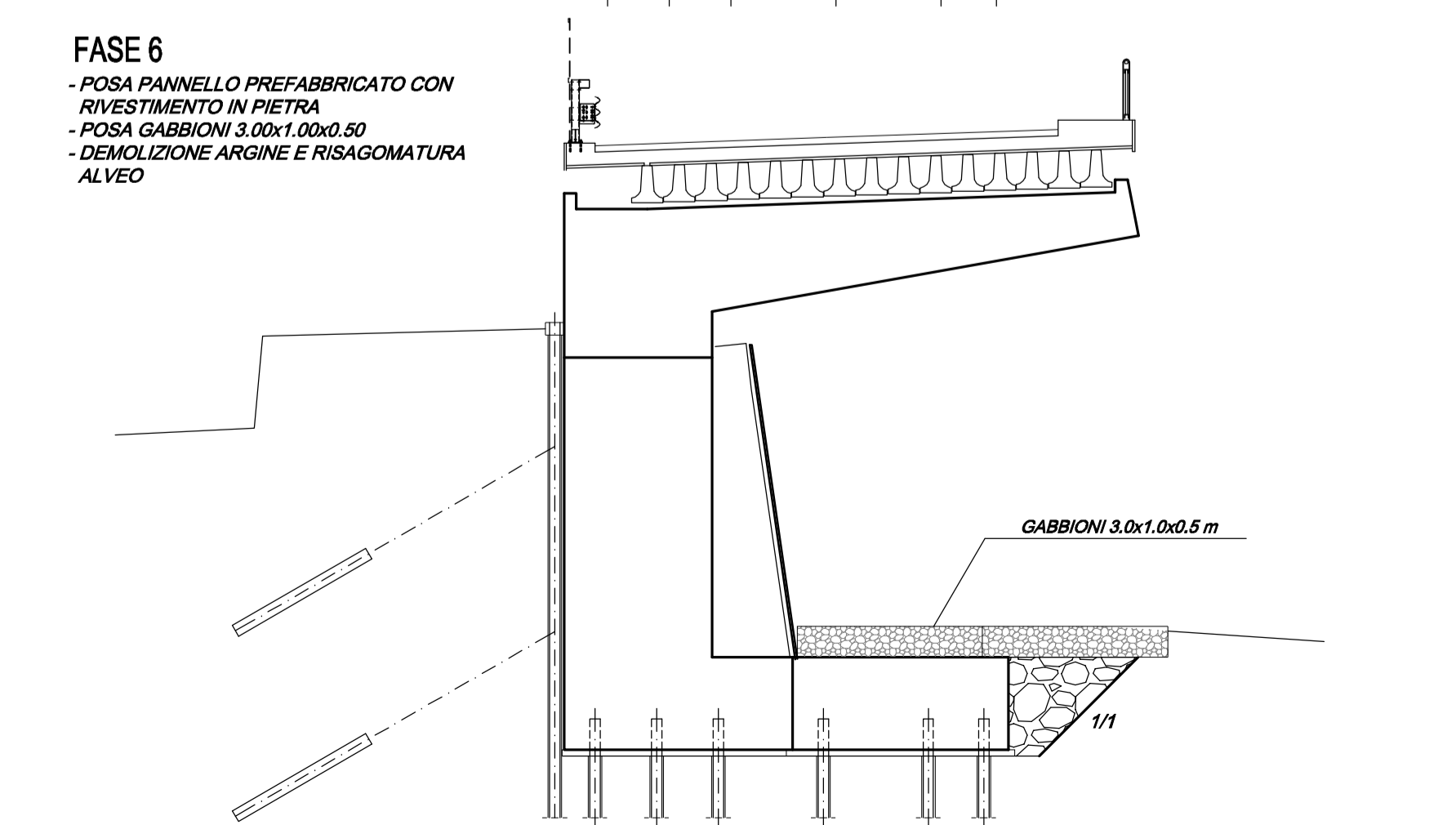
FASE 5

- EVENTUALE TESATURA FINALE DEI CAVI DI PRECOMPRESSIONE DELLA MENSOLA (PILE 2-3)
- REALIZZAZIONE DELLA PAVIMENTAZIONE
- REALIZZAZIONE DELLE FINITURE (GUARDIAVIA, PARAPETTO, RETE DI PROTEZIONE)

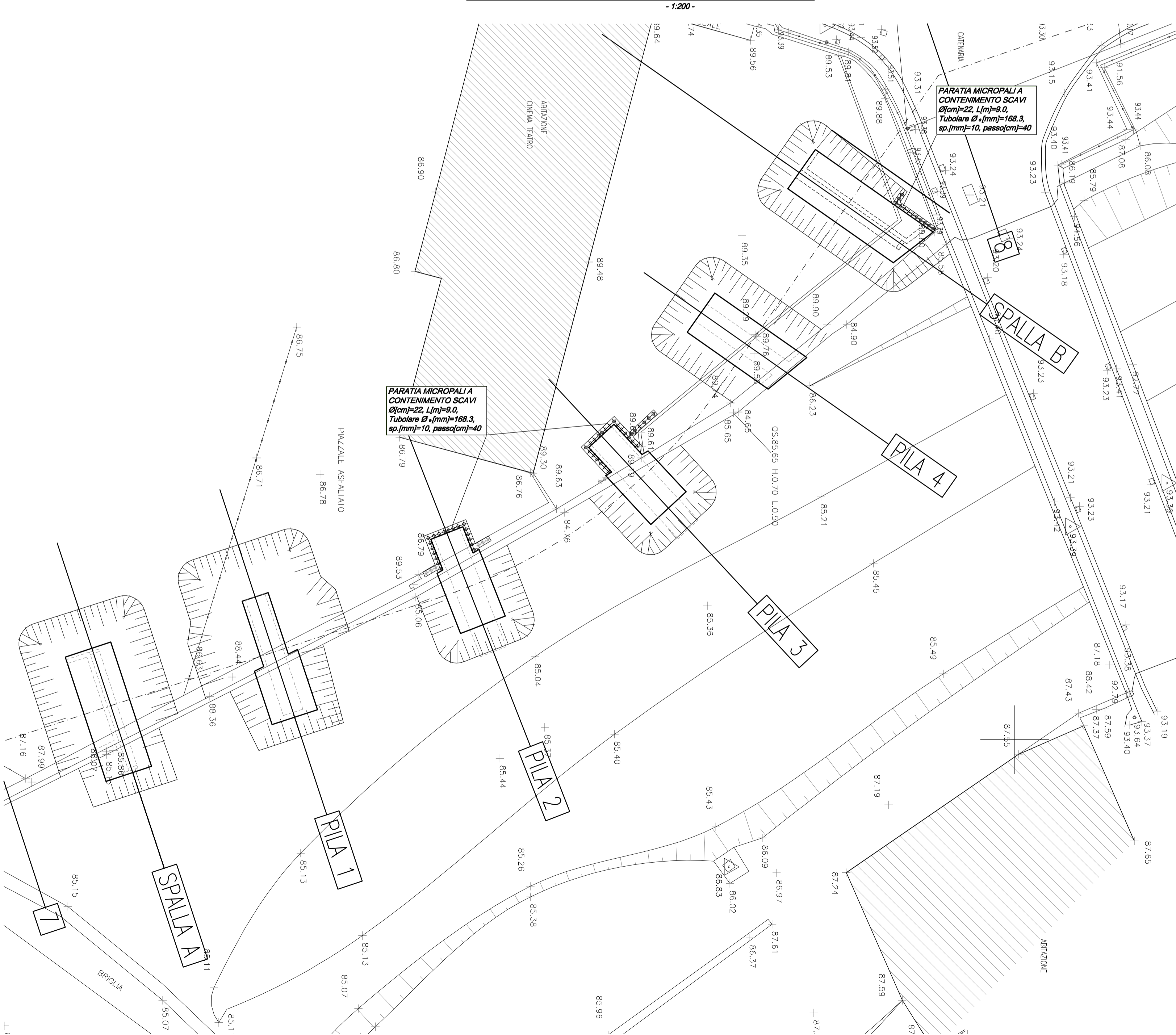


FASE 6

- POSA PANNELLO PREFABBRICATO CON RIVESTIMENTO IN PIETRA
- POSA GABBIONI 3.00x1.00x0.50
- DEMOLIZIONE ARGINE E RISAGOMATURA ALVEO



PIANTA FONDAZIONI A SCAVI APERTI



NOTA:
LE CARATTERISTICHE DEI MATERIALI DI CUI AL PRESENTE ELABORATO SONO RICAVATE DALL'ELABORATO DI RIFERIMENTO: "OPERE FUORI LINEA - VIABILITA' - CARATTERISTICHE DEI MATERIALI E NOTE" (cod. IG51-00-E-CV-TT-OC0000-001-A)

COMMITTENTE:
RFI
GRUPPO FERROVIE DELLO STATO ITALIANO

ALTA Sorveglianza:
ITALFERR
GRUPPO FERROVIE DELLO STATO ITALIANO

GENERAL CONTRACTOR:
COCIV
Costruzioni e Regamenti Integrati e Soli

INFRASTRUTTURE FERROVIARIE STRATEGICHE DEFINITE DALLA LEGGE OBIETTIVO N.443/01
TRATTA A.V./A.C. TERZO VALICO DEI GIOVI
PROGETTO ESECUTIVO

Adeguamento nodo di Pontedecimo
Viadotto 1 - Fasi di lavorazione

GENERAL CONTRACTOR Cociv Ing. G. Guagnozzi		DIRETTORE LAVORI		SCALA: VARIE
COMMESSA IG51	LOTTO 01	FASE E	ENTE CV	TIPO DOC. PZ
OPERADISCIPLINA NV070X		PROGR. 006	REV. A	

Rev.	Descrizione emissione	Redatto	Verificato	Data	Progettista Integratore	Data	IL PROGETTISTA
A00	Prima emissione	Leonardo Str.	Ing. F. Cola	17/09/2012	E. Pagani	21/09/2012	Ing. E. GHISLANDI

