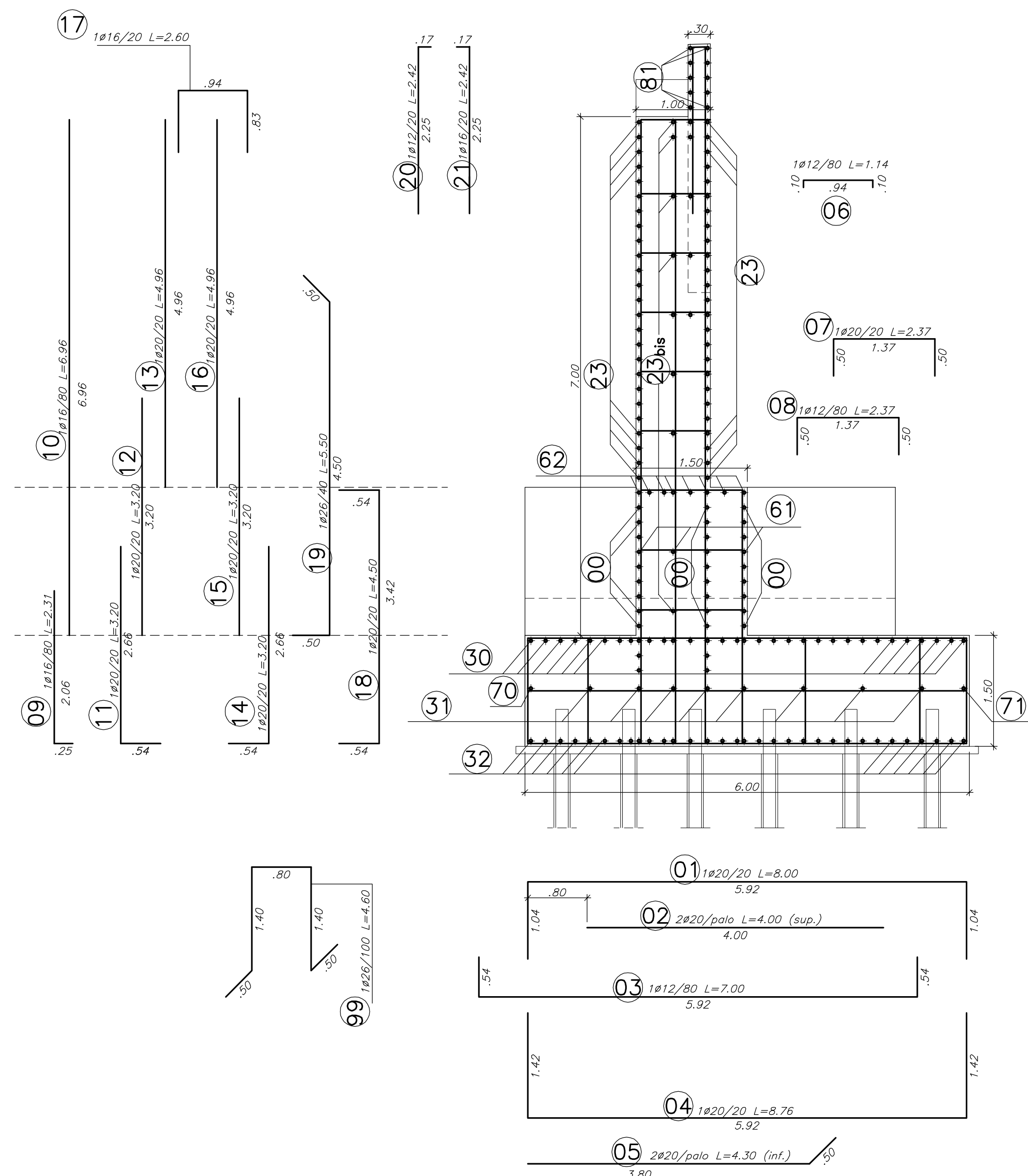
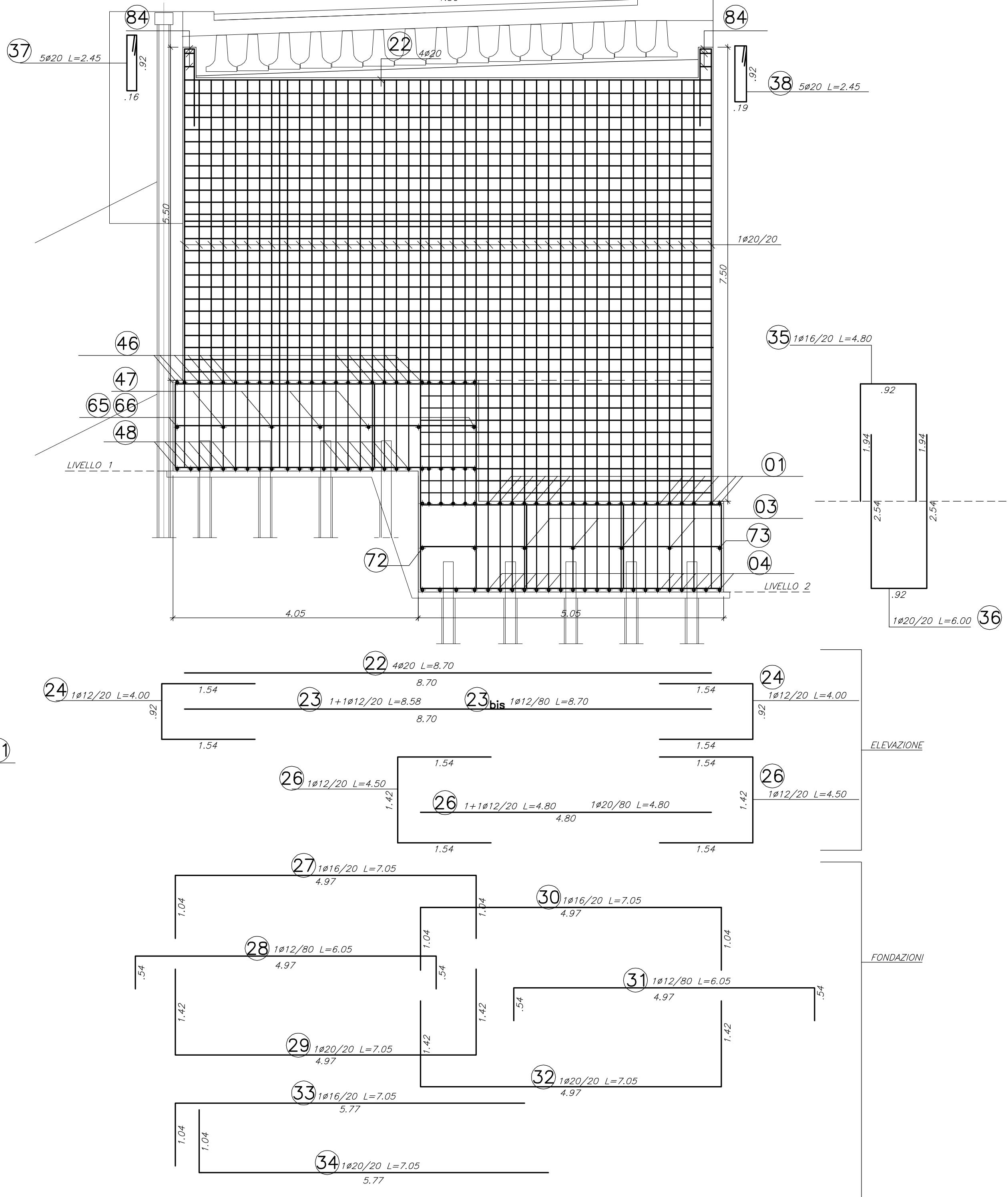


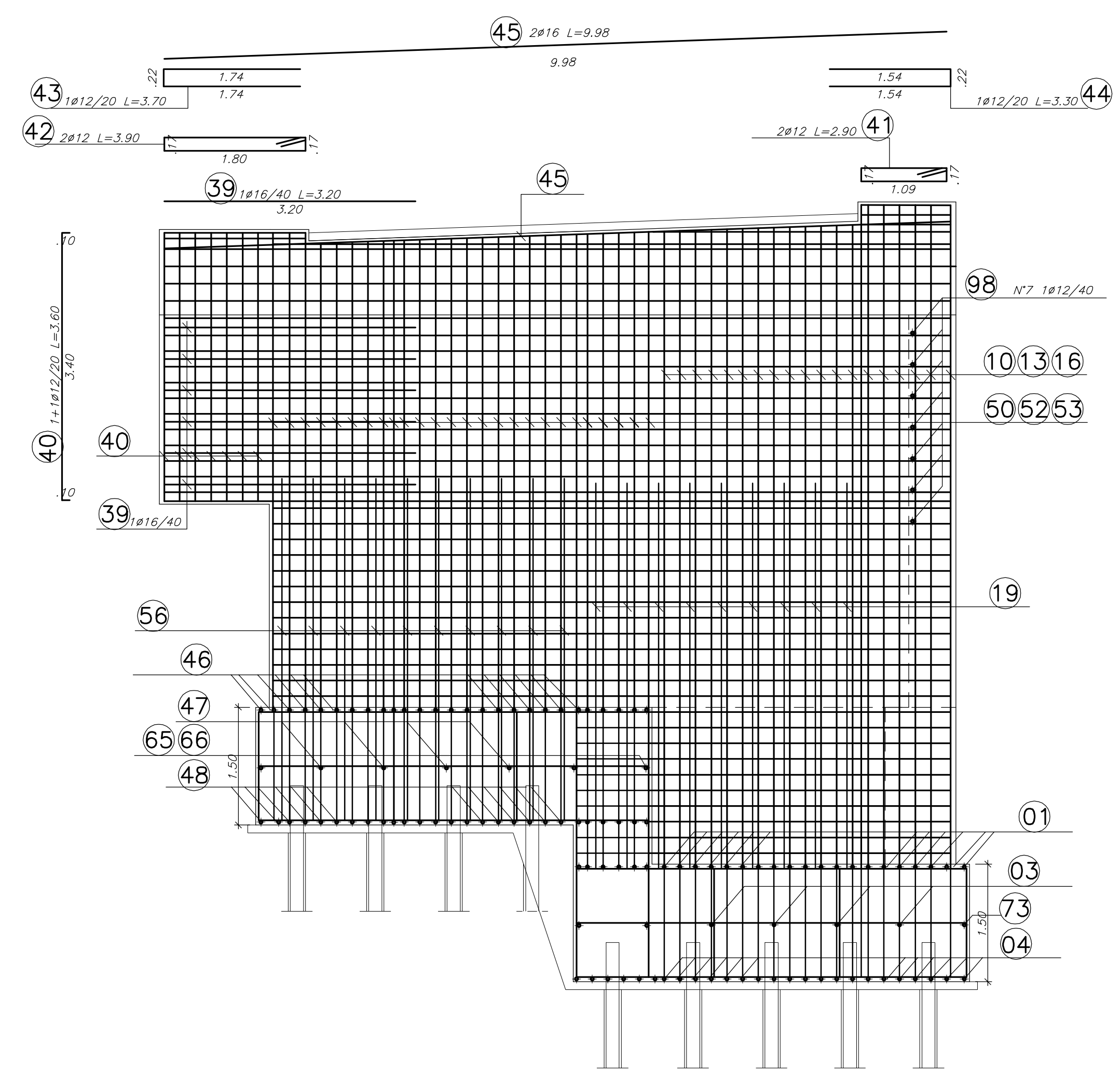
SEZIONE A-A



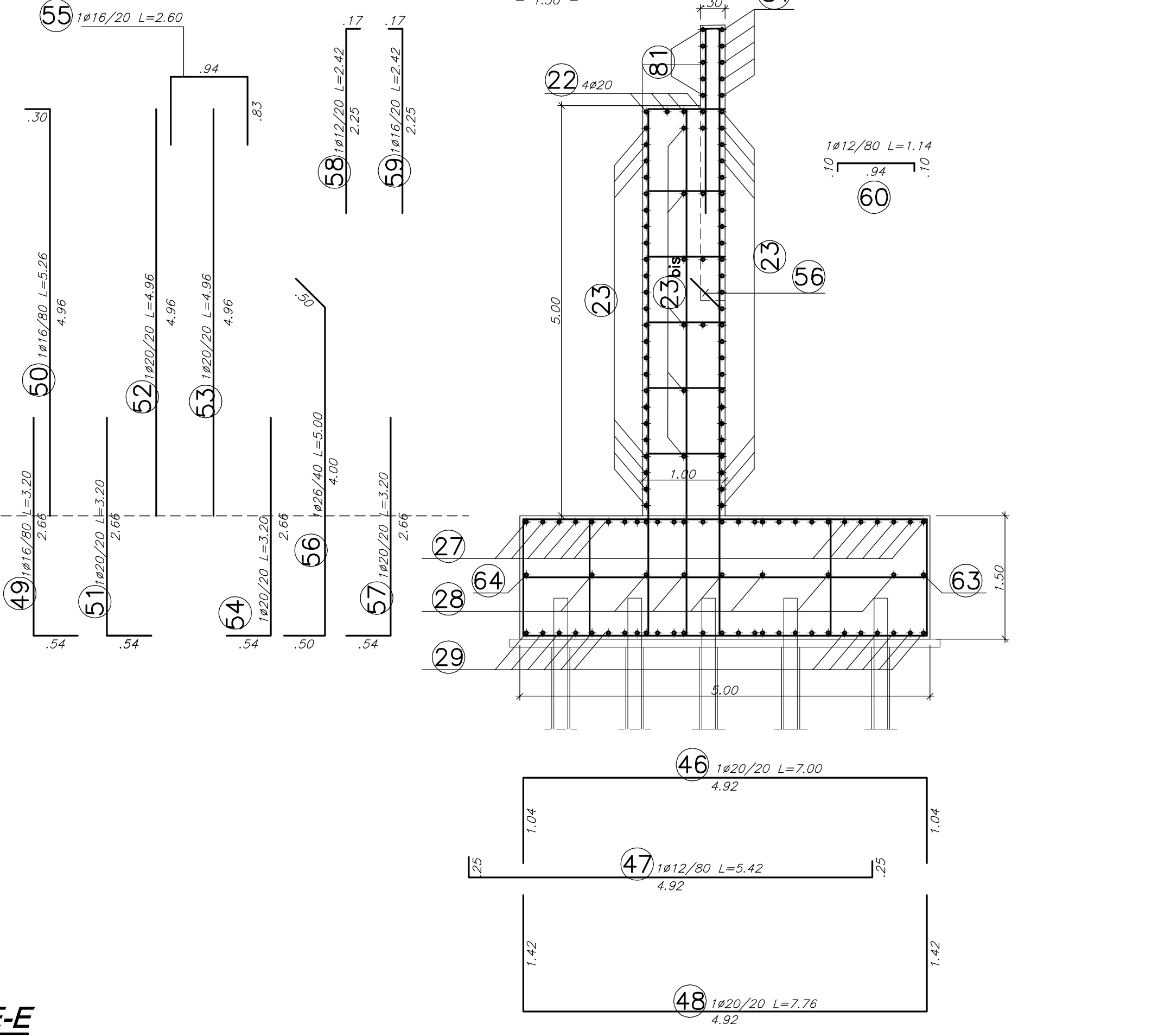
SEZIONE B-B



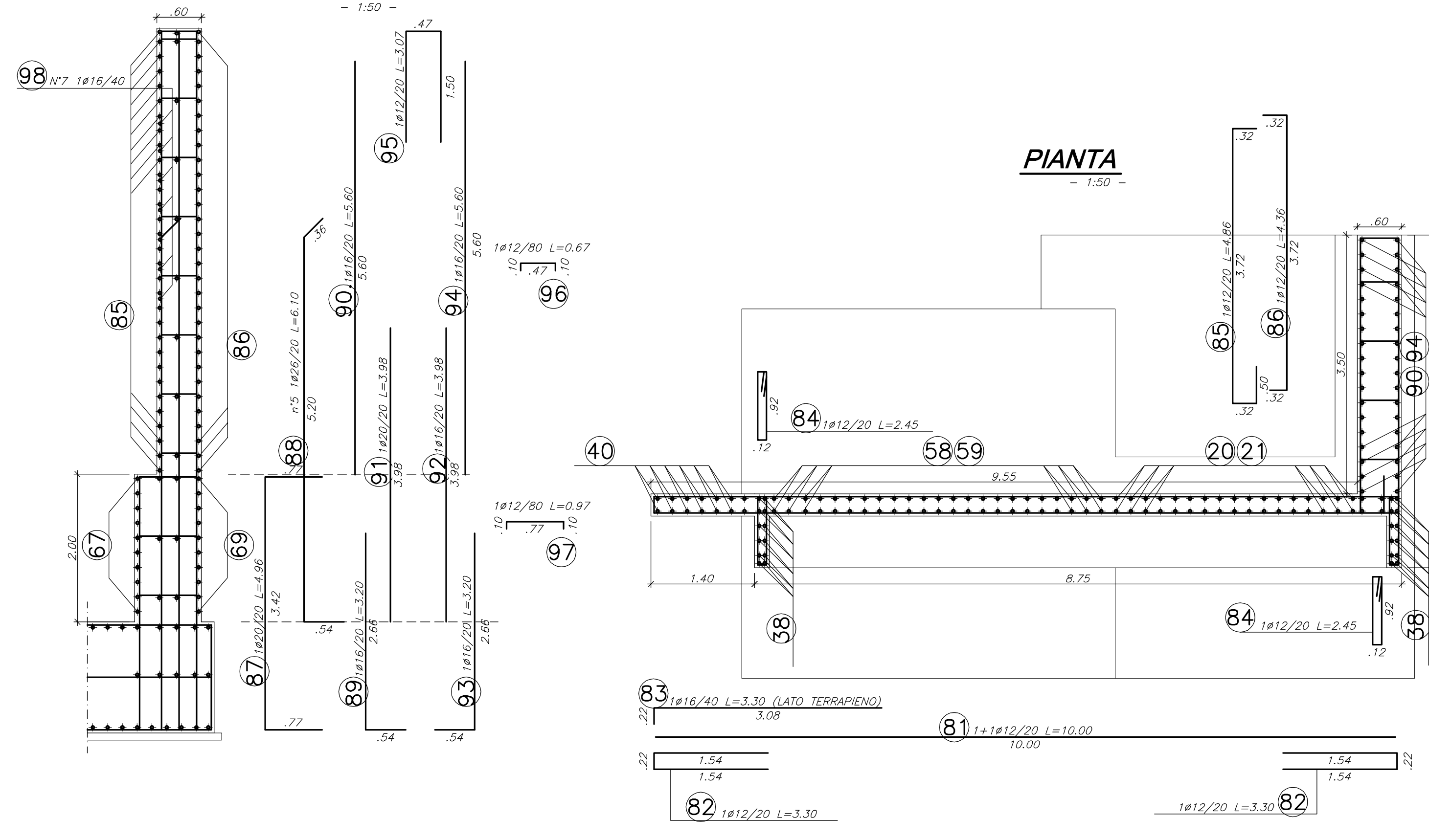
SEZIONE C-C



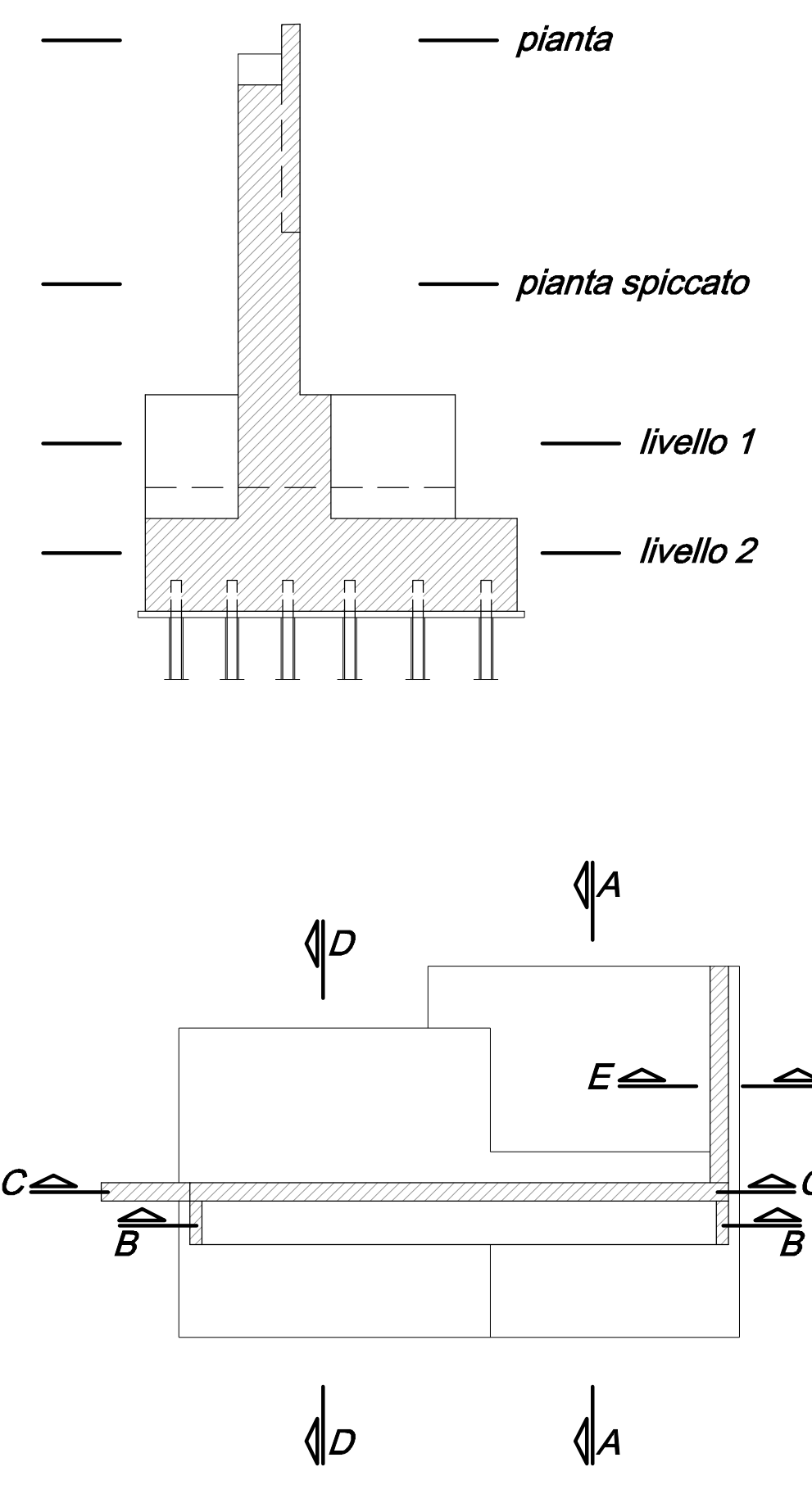
SEZIONE D-D



SEZIONE E-E

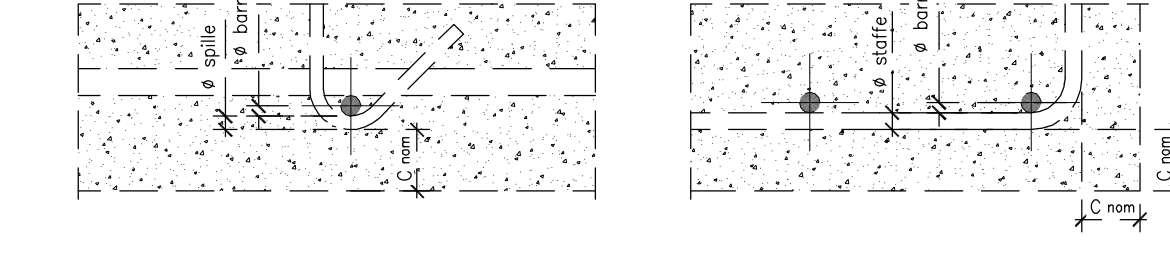


PIANTA E SEZIONE DI RIFERIMENTO



PIEGATURE E QUOTE FERRI  
DIA METRO MINIMO DEL MANDRINO PER PIEGATURE, UNCI, CAPPI, SE NON DIVERSAMENTE INDICATO:  
- D = 4R; PER R <= 16  
- D = 7R; PER R > 16

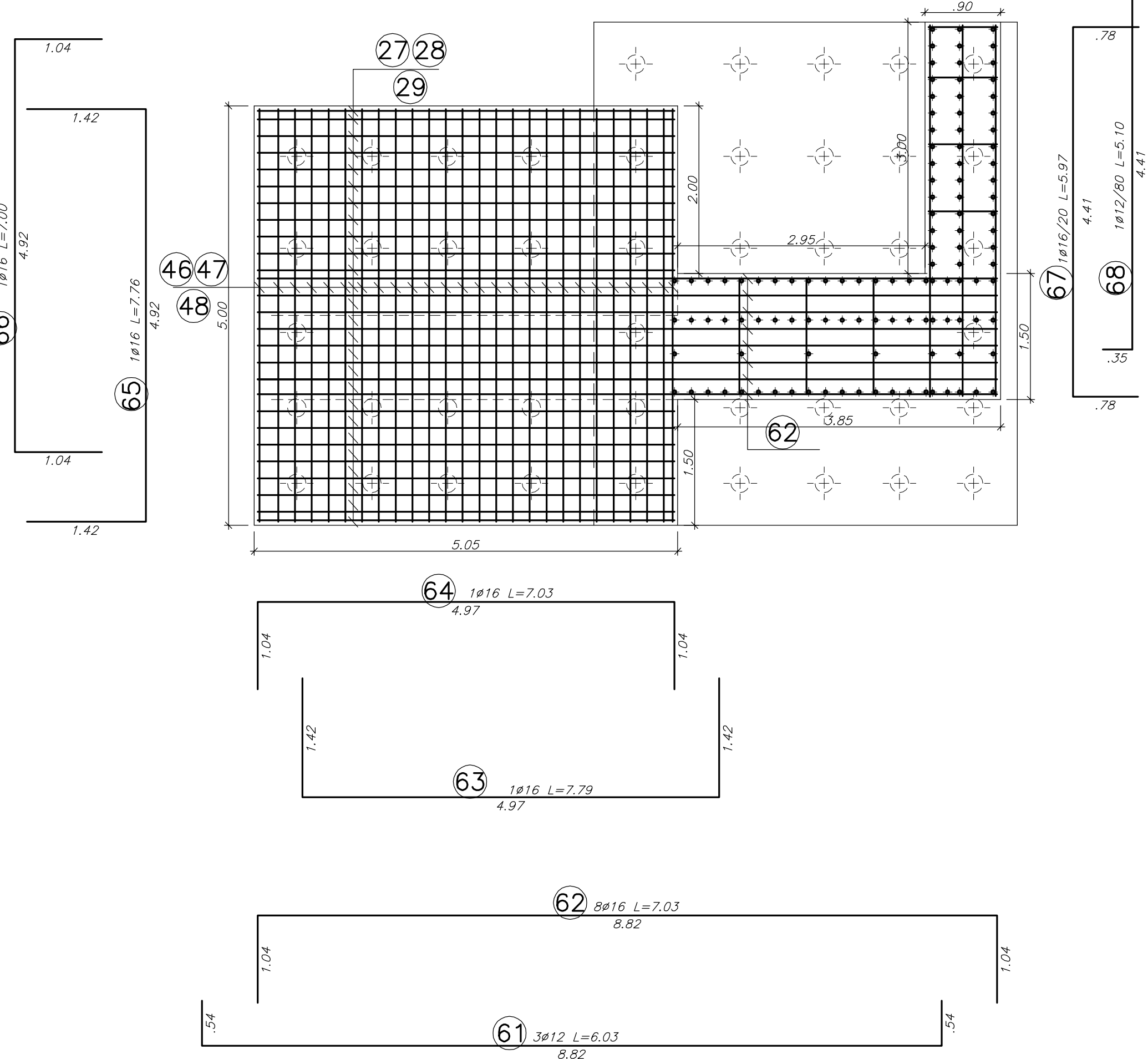
COPRIFERRO  
IL COPRIFERRO NOMINALE C<sub>min</sub> È RIFERITO AL FERRO PIÙ ESTERNO (SPILLE E STAFFE) ED È COMPRESIVO DELLE TOLLERANZE DI POSA (C<sub>min</sub>=C<sub>min</sub>+10)



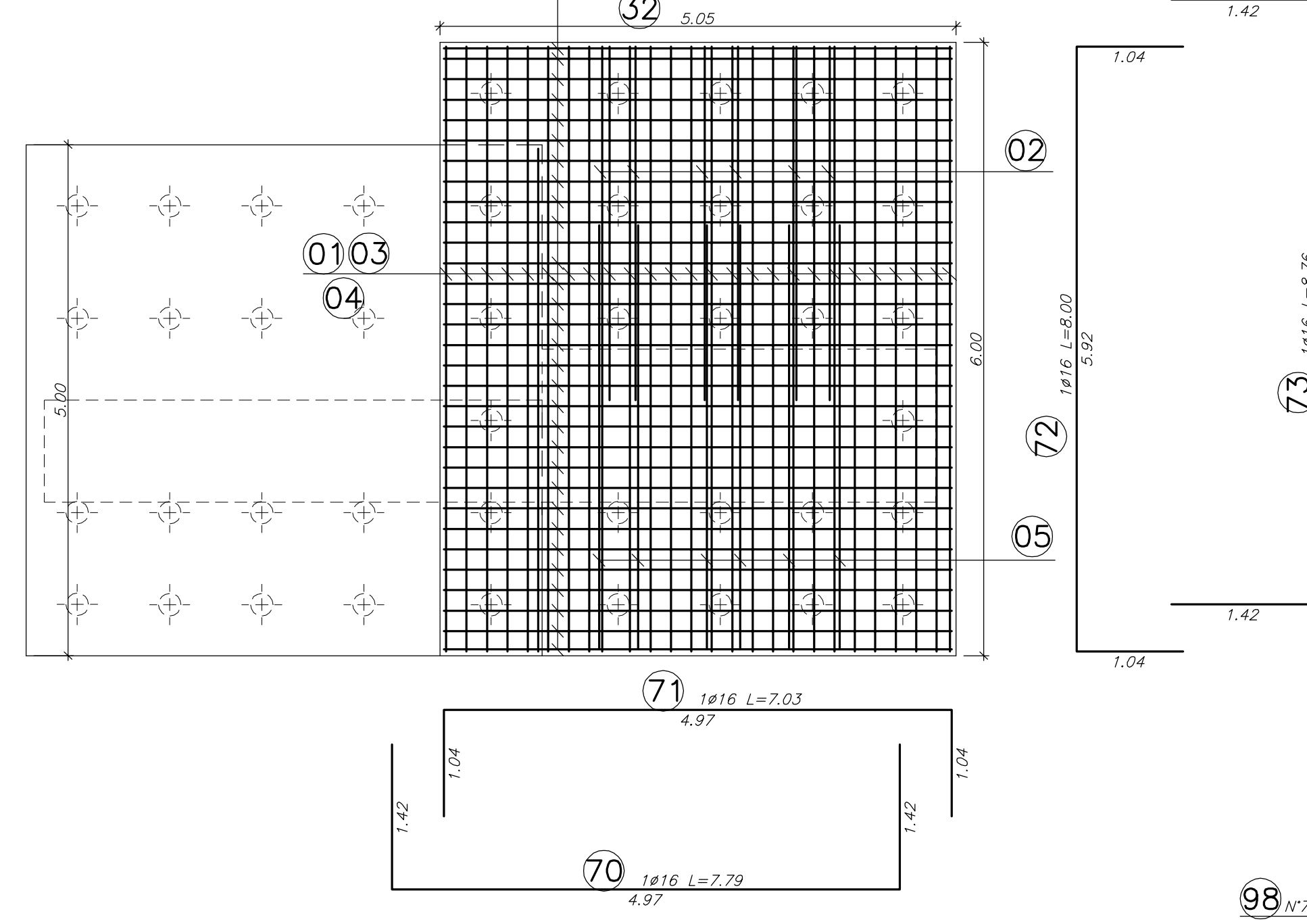
SOVRAPPOSIZIONI ARMATURE CORRENTI > 50 Ø

NOTA:  
LE CARATTERISTICHE DEI MATERIALI DI CUI AL PRESENTE ELABORATO SONO RICAVATE DALL'ELABORATO DI RIFERIMENTO: "OPERE FUORI LINEA - VIABILITÀ" - CARATTERISTICHE DEI MATERIALI E NOTE" (cod. 1651-00-E-CV-TT-000000-001-A)

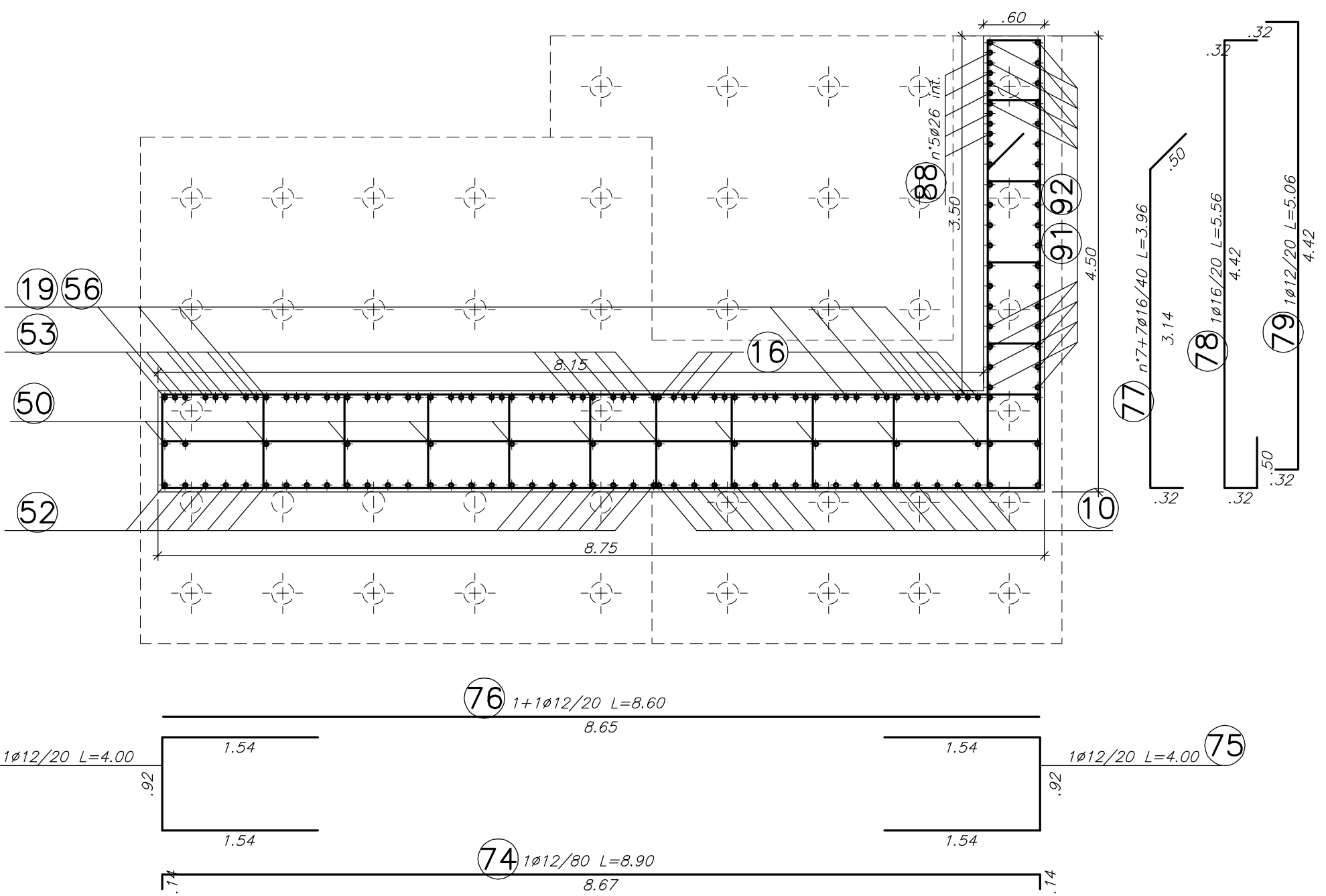
PIANTA FONDAZIONI livello 1



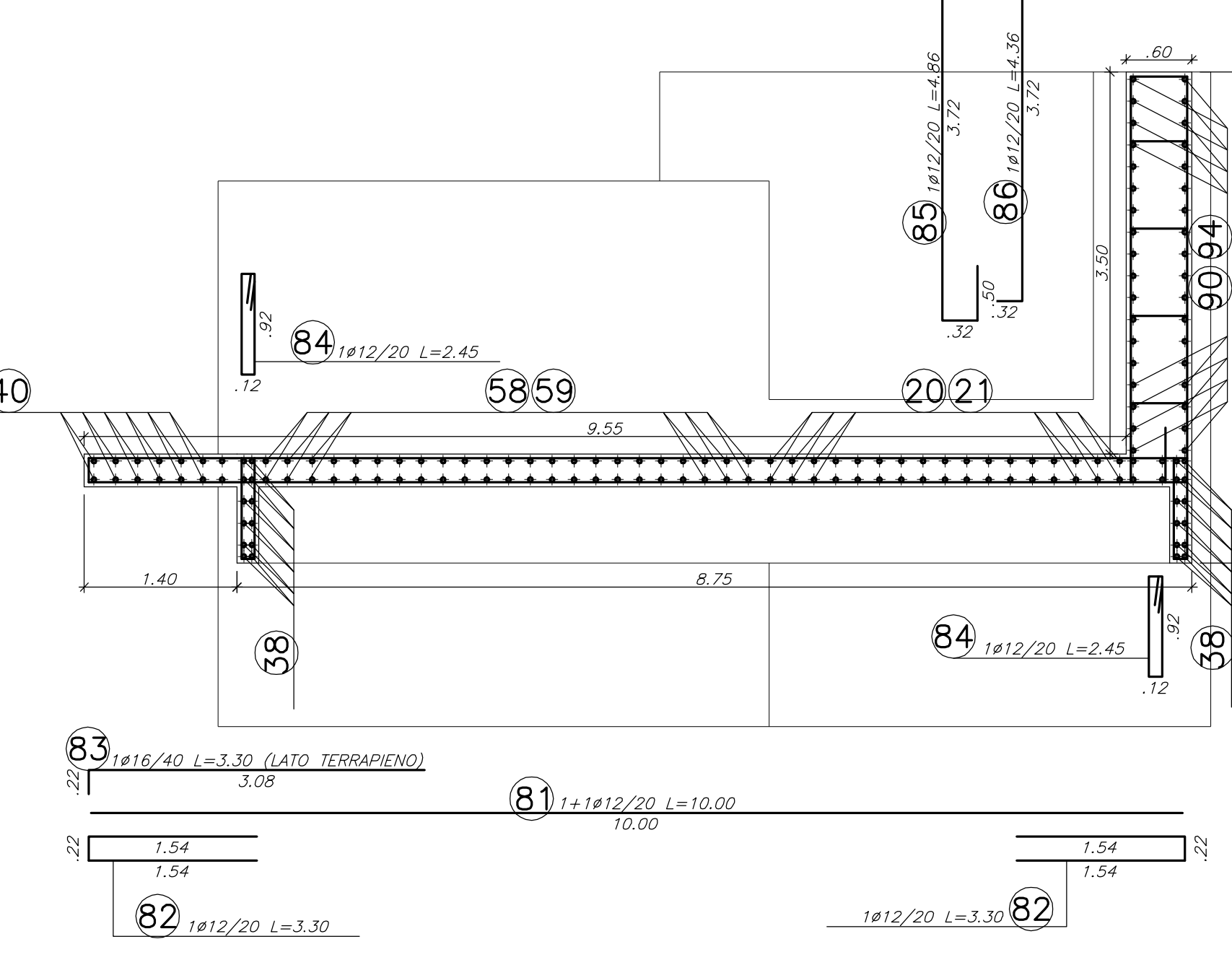
PIANTA FONDAZIONI livello 2



PIANTA SPICCATO FONDAZIONI



PIANTA



Project information block containing: COMMITTEE (IRFI - Rete Ferroviaria Italiana), GENERAL CONTRACTOR (Cociv), PROJECT TITLE (Infrastrutture Ferroviarie Strategiche Definite Dalla Legge Obiettivo N.443/01), and a table of project milestones and dates.