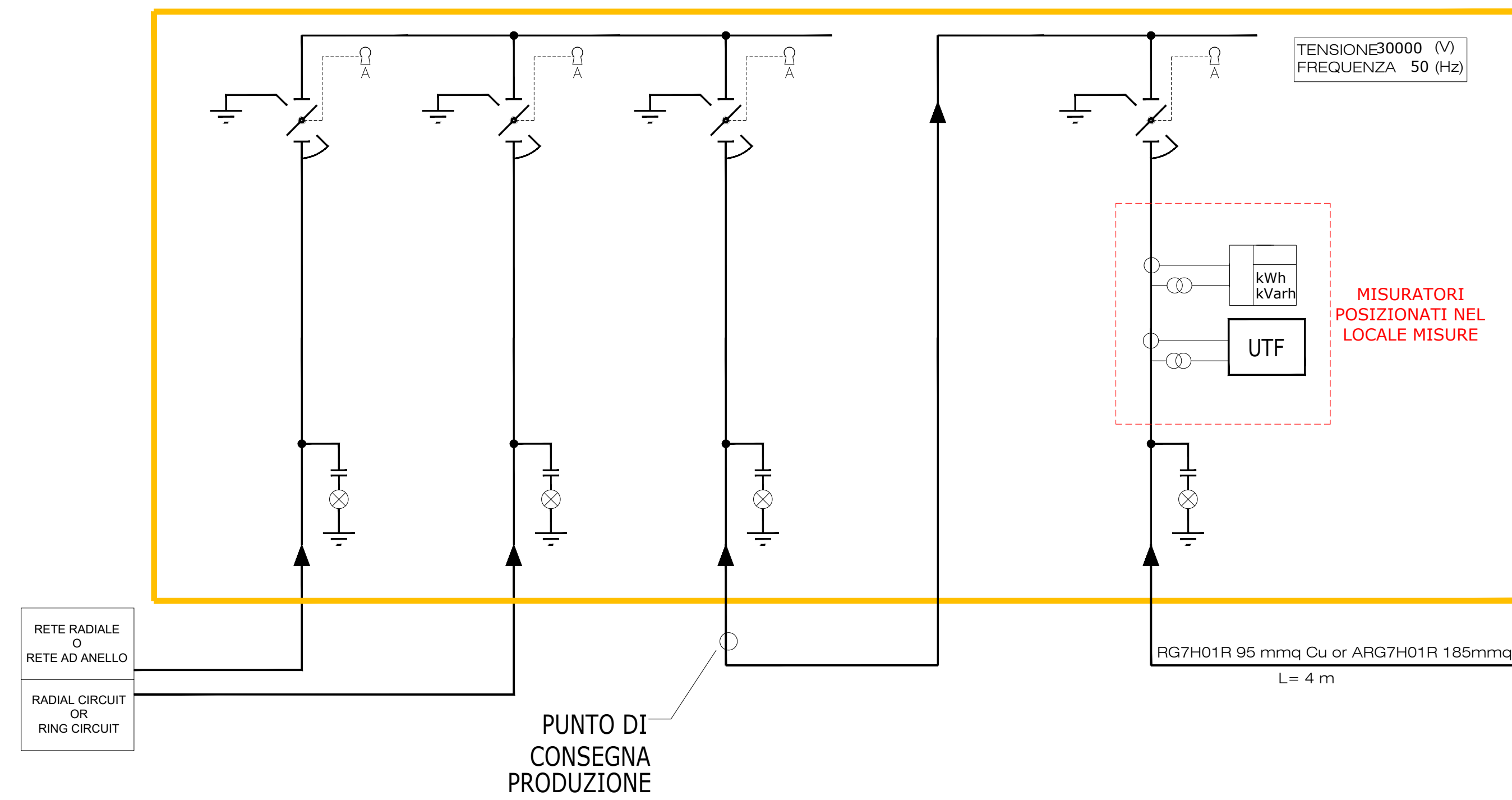
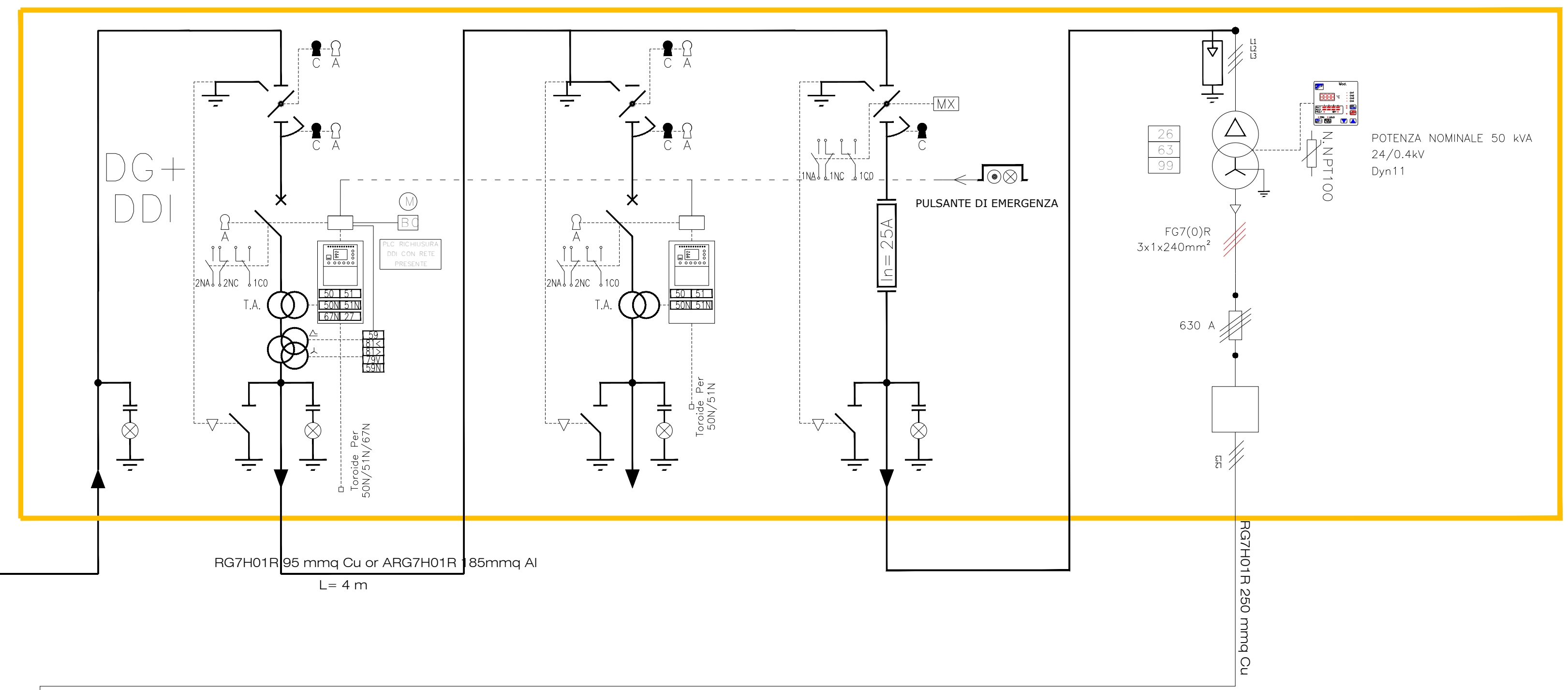


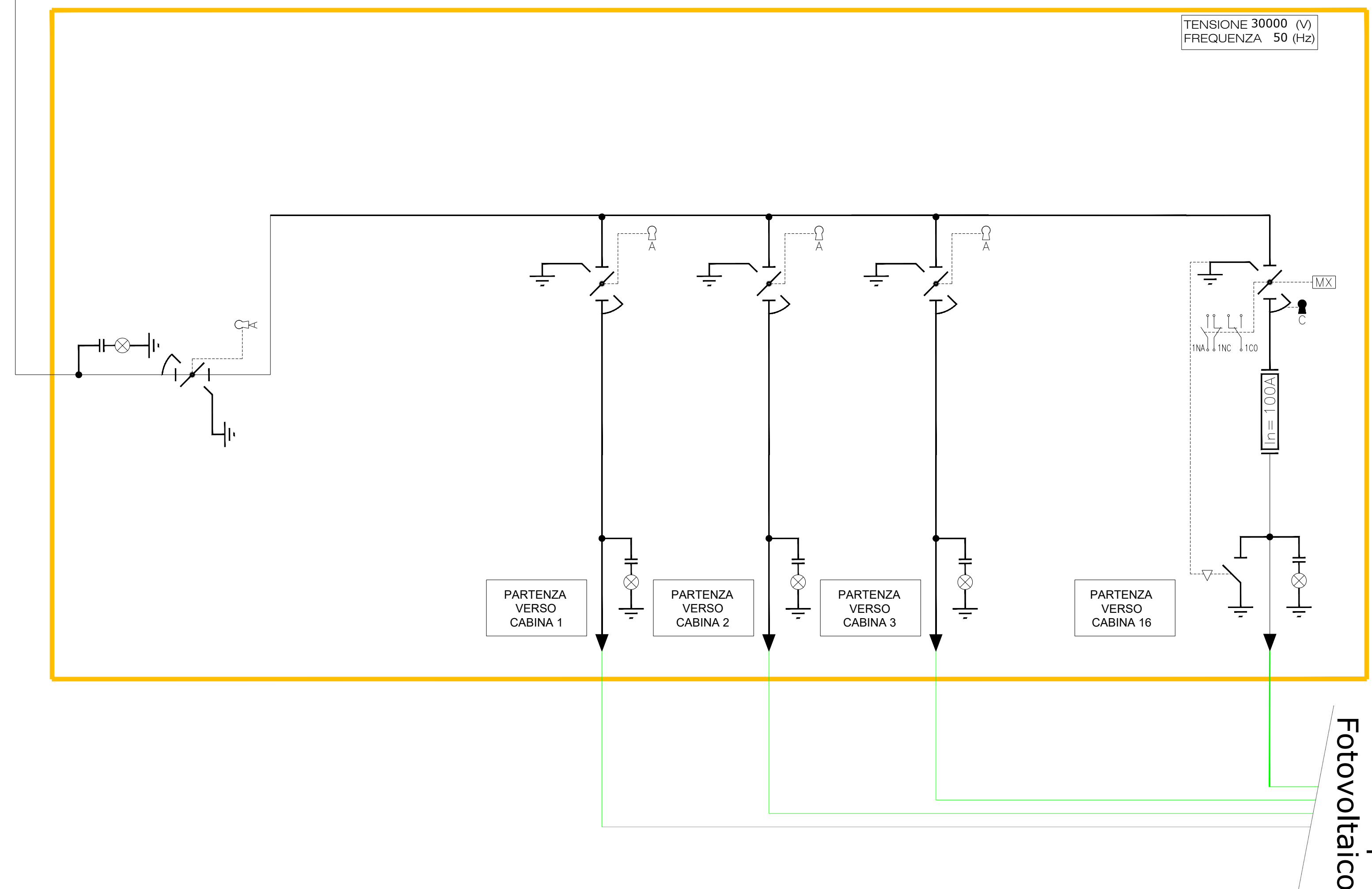
QMT-STAZIONE UTENTE



QMT-CONSEGNA



QMT DI CAMPO



Dal Campo
Fotovoltaico

ISTANZA DI VIA
AI SENSI DEGLI ARTT. 23-24-25 D.Lgs. 152/2006

PROGETTO DI UN IMPIANTO FOTOVOLTAICO A TERRA e
Linea di Connessione
Potenza Nominale 99,9908 MWp

Provincia del Sud Sardegna - Comune di Villasor, loc. "Saltu Bia Montis"

IDENTIFICATORE TAVPROG025
SCALA UNIFILARE QUADRI TIPO MT

PROGETTISTI Dott. Ing. Daniele Marras, Dott. Ing. Lorena Vacca

ORDINE INGEGNERI
PROVINCIA ORISTANO
n. 378 Dr. Ing. Daniele Marras

ORDINE INGEGNERI
PROVINCIA CAGLIARI
N. 4766 Dott. Ing. LORENA VACCA

COMMITTENTE ACME ENERGIA SOLARE S.R.L.
PIAZZA DELLA VITTORIA, 6
50129 FIRENZE
P.I. 07124420485

DATA NOVEMBRE 2022

FASE DI PROGETTO
 STUDIO DI FATTIBILITA'
 PRELIMINARE
 DEFINITIVO
 ESECUTIVO

REVISIONI

CODICE PROTEZIONI ANSI C37.2

PROTECTION CODE	DESCRIZIONE
50	Massima corrente di fase istantanea
51	Massima corrente di fase temporizzata
51N	Massima corrente di terra temporizzata
67	Massima corrente di fase direzionale
67N	Massima corrente omopolare direzionale
27	Relé di minima tensione in corrente alternata
59	Relé di massima tensione in corrente alternata
81	Dispositivo di frequenza
79V	Richiusore - Richiusura dell'interruttore dopo apertura guasto
59N	Relé di massima tensione omopolare in corrente alternata
26	Dispositivo termico di protezione
63	Relé a pressione di fluidi
99	Relé di livello

IMPIANTO A MONTE
RETE PRIVATA

VALORE DI I.cto PRESUNTA
SUL QUADRO 12.5(KA)

TENSIONE NOMINALE 24(KV)

TENSIONE D'ISOLAMENTO 35(KV)

FREQUENZA 50(Hz)

NEUTRO MT ISOLAT./COMPEN.

TENSIONE 24000 (V)
FREQUENZA 50 (Hz)

CHIAVE LIBERA A SEZIONATORE DI TERRA CHIUSO - ON-

CHIAVE LIBERA A SEZIONATORE DI TERRA APERTO - OFF- (MANELLATA CON CHIAVE L DI MONTE)

Nota 1: in alternativa al cavo RG7H01R 95 mmq Cu può essere usato il cavo ARG7H01R 185mmq Al

Nota 2: la taratura delle protezioni sarà effettuata in accordo con le indicazioni di Enel Distribuzione