



ISTANZA DI VIA
AI SENSI DEGLI ARTT. 23-24-25 D.Lgs. 152/2006

PROGETTO DI UN IMPIANTO FOTOVOLTAICO A TERRA e
Linea di Connessione
Potenza Nominale 99,9908 MWp

Provincia del Sud Sardegna - Comune di Villasor, loc. "Saltu Bia Montis"

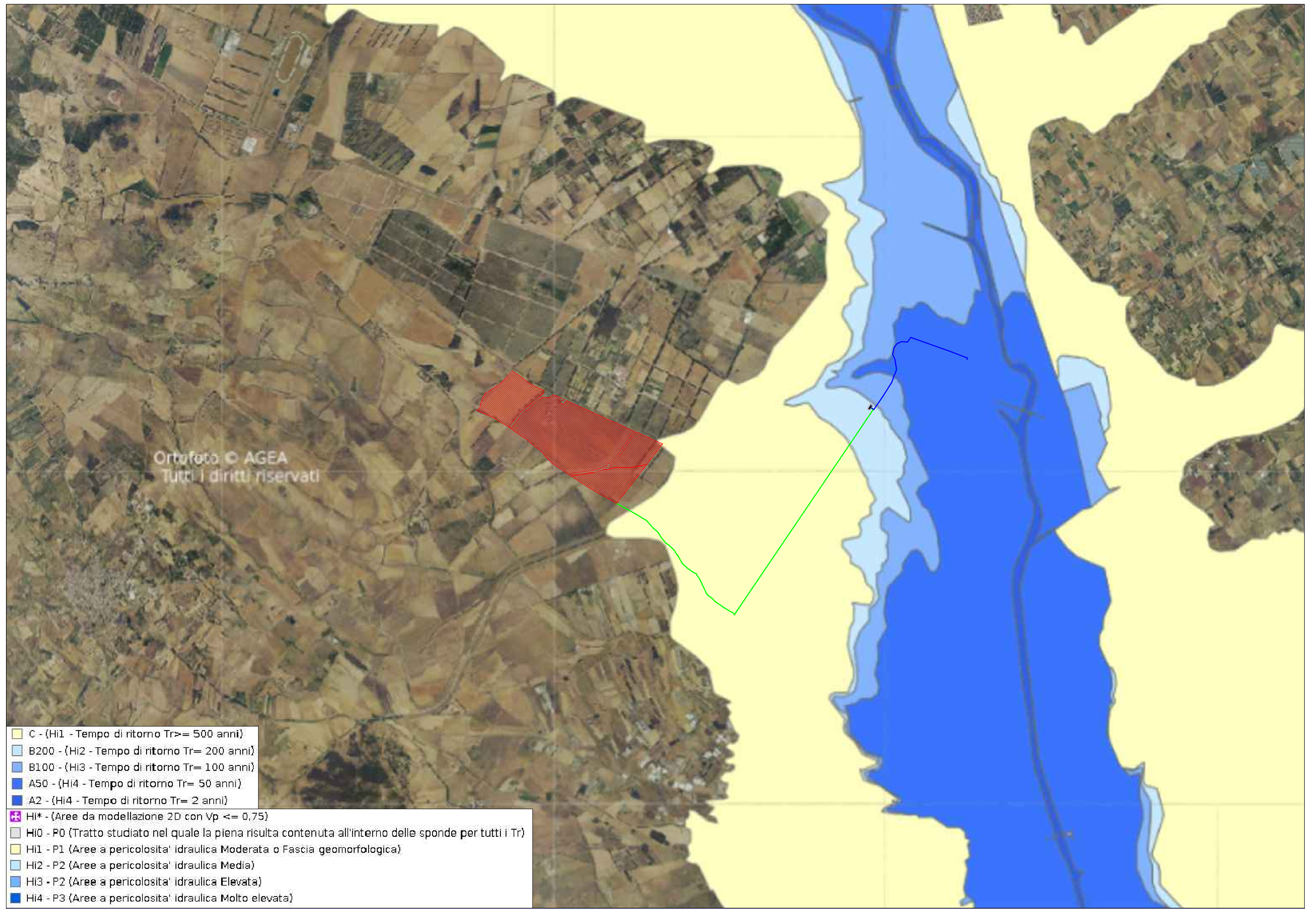
IDENTIFICATORE: SIAPROG012
TITOLO ELABORATO: PIANO STRALCIO DELLE FASCE FLUVIALI (PSFF) PEIANO ASSETTO IDROGEOLOGICO (PAI)
SCALA: 1:50.000

PROGETTISTI: Dott. Ing. Daniele Marras, Dott. Ing. Lorena Vacca



COMMITTENTE: ACME ENERGIA SOLARE S.R.L.
 Piazza della Vittoria, 6
 50129 FIRENZE
 P.I. 07124420485

DATA: NOVEMBRE 2022
 FASE DI PROGETTO:
 STUDIO DI FATTIBILITA'
 PRELIMINARE
 DEFINITIVO
 ESECUTIVO
 REVISIONI:



Ortofoto © AGEA
Tutti i diritti riservati

- C - {Hi1 - Tempo di ritorno $Tr \geq 500$ anni}
- B200 - {Hi2 - Tempo di ritorno $Tr = 200$ anni}
- B100 - {Hi3 - Tempo di ritorno $Tr = 100$ anni}
- A50 - {Hi4 - Tempo di ritorno $Tr = 50$ anni}
- A2 - {Hi4 - Tempo di ritorno $Tr = 2$ anni}
- Hi* - {Aree da modellazione 2D con $Vp \leq 0,75$ }
- HI0 - P0 (Tratto studiato nel quale la piena risulta contenuta all'interno delle sponde per tutti i Tr)
- HI1 - P1 (Aree a pericolosità idraulica Moderata o Fascia geomorfologica)
- HI2 - P2 (Aree a pericolosità idraulica Media)
- HI3 - P2 (Aree a pericolosità idraulica Elevata)
- HI4 - P3 (Aree a pericolosità idraulica Molto elevata)

PSFF e PAI scala 1:20.000