



ISTANZA DI VIA
AI SENSI DEGLI ARTT. 23-24-25 D.Lgs. 152/2006

PROGETTO DI UN IMPIANTO FOTOVOLTAICO A TERRA e
Linea di Connessione
Potenza Nominale 99,9908 MWp

Provincia del Sud Sardegna - Comune di Villasor, loc. "Saltu Bia Montis"

IDENTIFICATORE: SIAPROG015
TITOLO ELABORATO: ASSETTO INSEDIATIVO
SCALA: 1:50.000

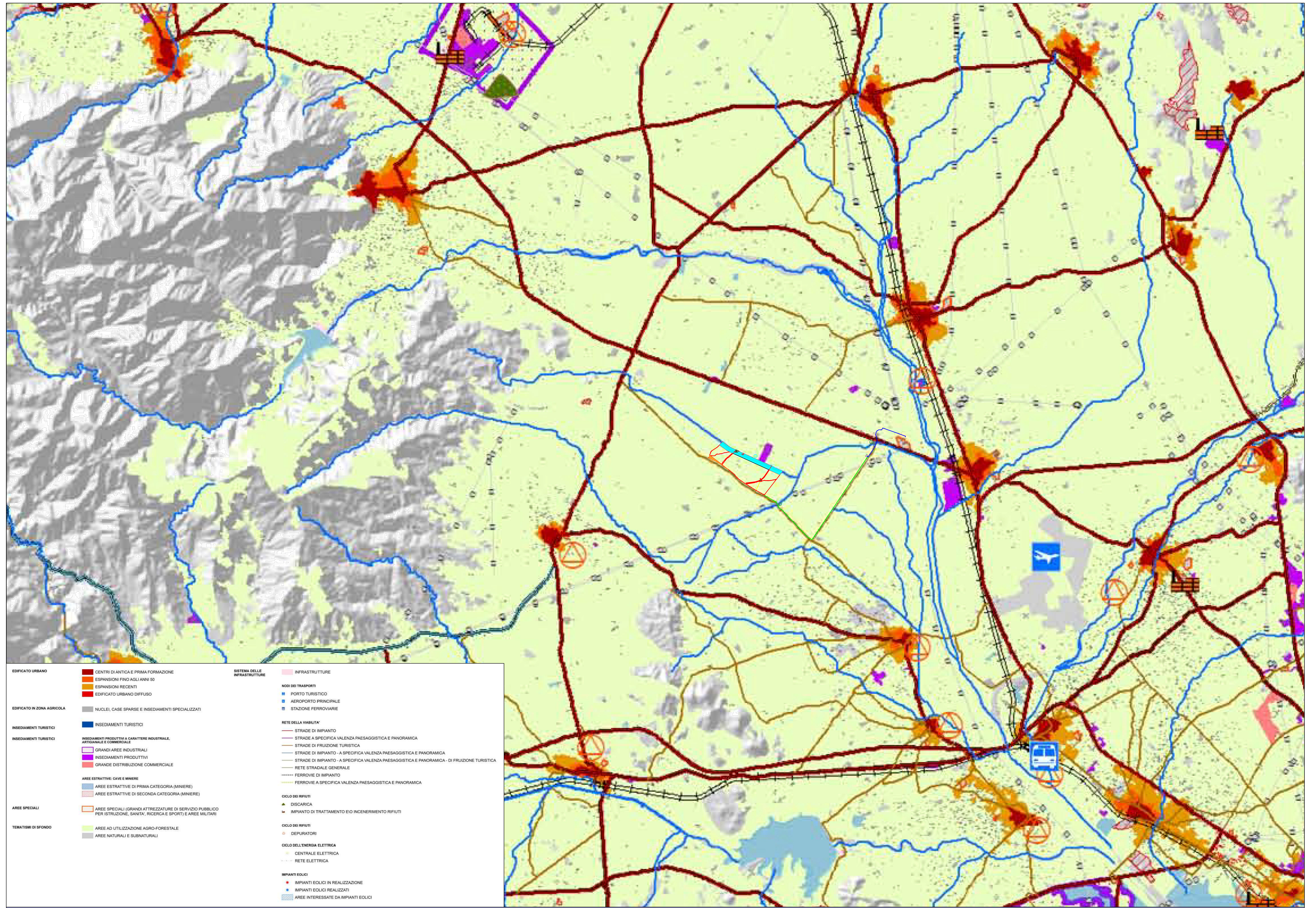
PROGETTISTI: Dott. Ing. Daniele Marras, Dott. Ing. Lorena Vacca




COMMITTENTE: ACME ENERGIA SOLARE S.R.L.
 Piazza della Vittoria, 6
 50129 Firenze
 P.I. 07126420485

DATA: NOVEMBRE 2022
 FASE DI PROGETTO:
 STUDIO DI FATTIBILITA'
 PRELIMINARE
 DEFINITIVO
 ESECUTIVO
 REVISIONI:

PIANO DI PROTEZIONE CIVILE: IL PIANO DI PROTEZIONE CIVILE (PPC) È UN DOCUMENTO TECNICO CHE HA LO SCOPO DI IDENTIFICARE LE AREE A RISCHIO DI DANNI DA TERREMOTO, ALLUVIONI, INCENDI, ELETTRICITÀ E GRANDINE, SENZA IL CONSENTO DEI SOTTOSCRITTORI PROPRIETARI. TUTTI I DIRITTI SONO RISERVATI IN PROPRIETÀ.



Assetto insediativo scala 1:50.000