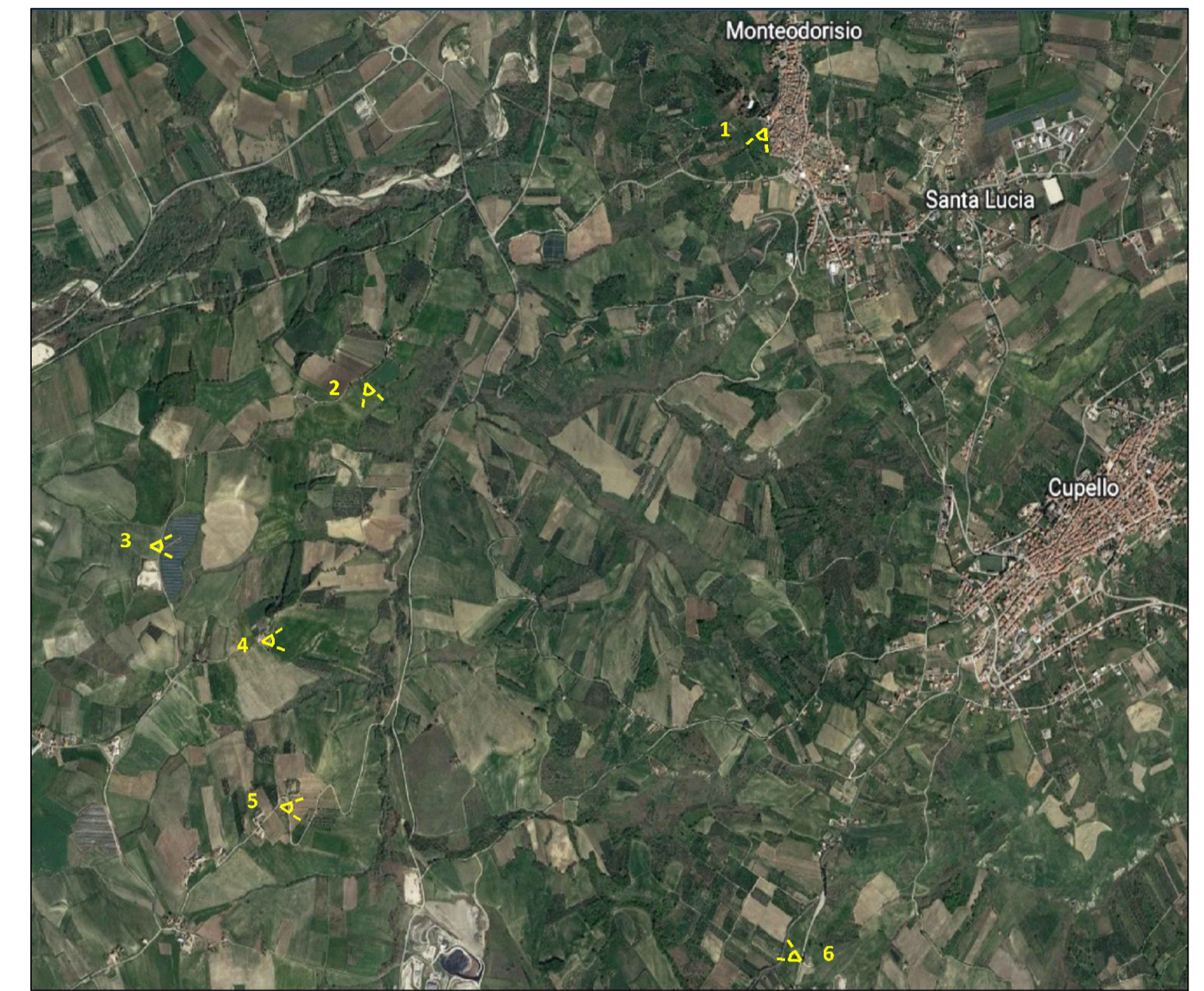




punto 2. Veduta da strada interpodereale ante operam

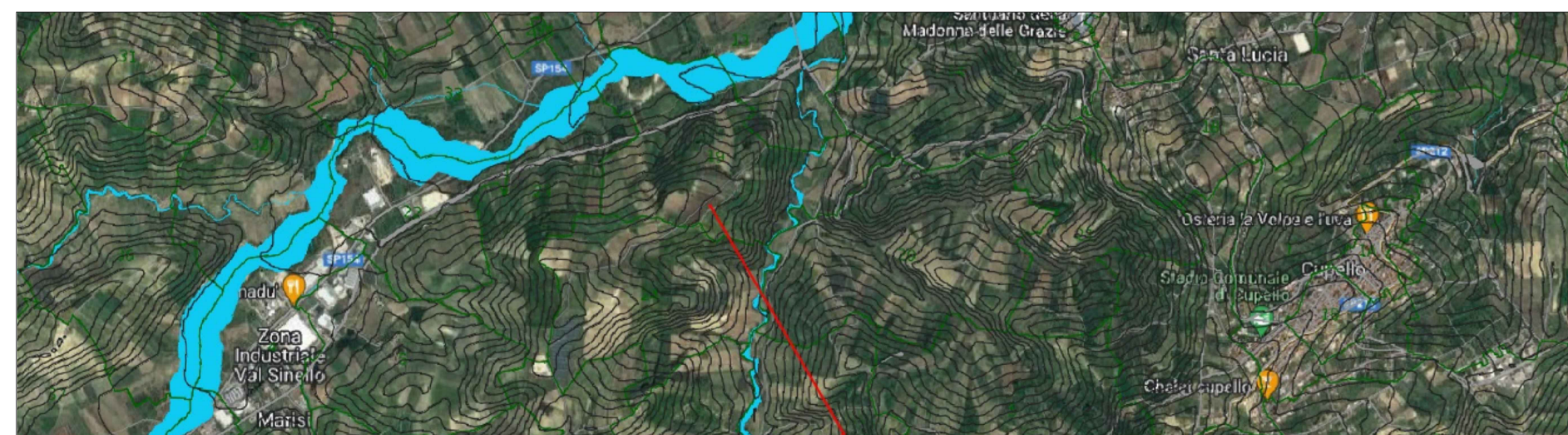
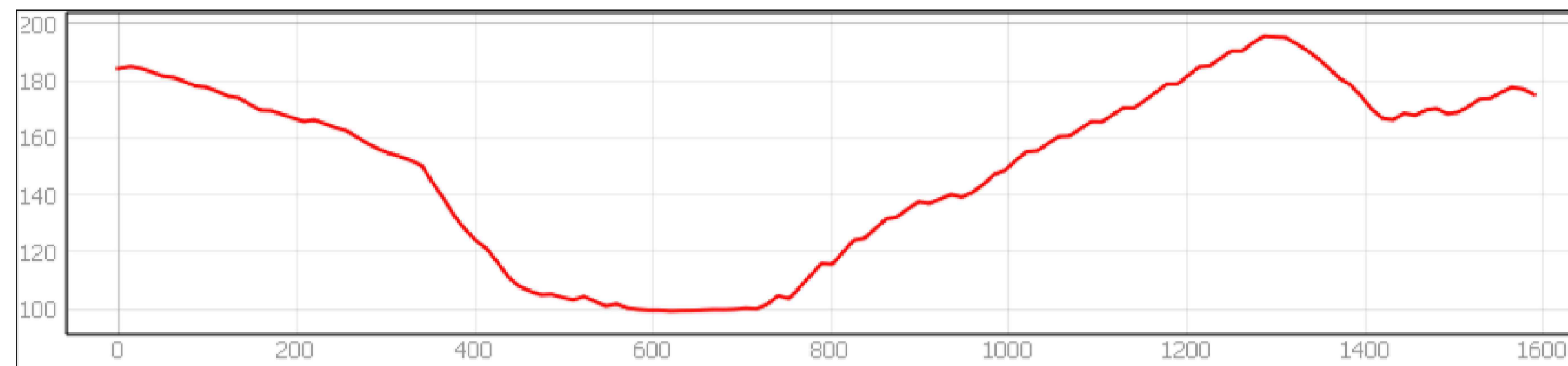
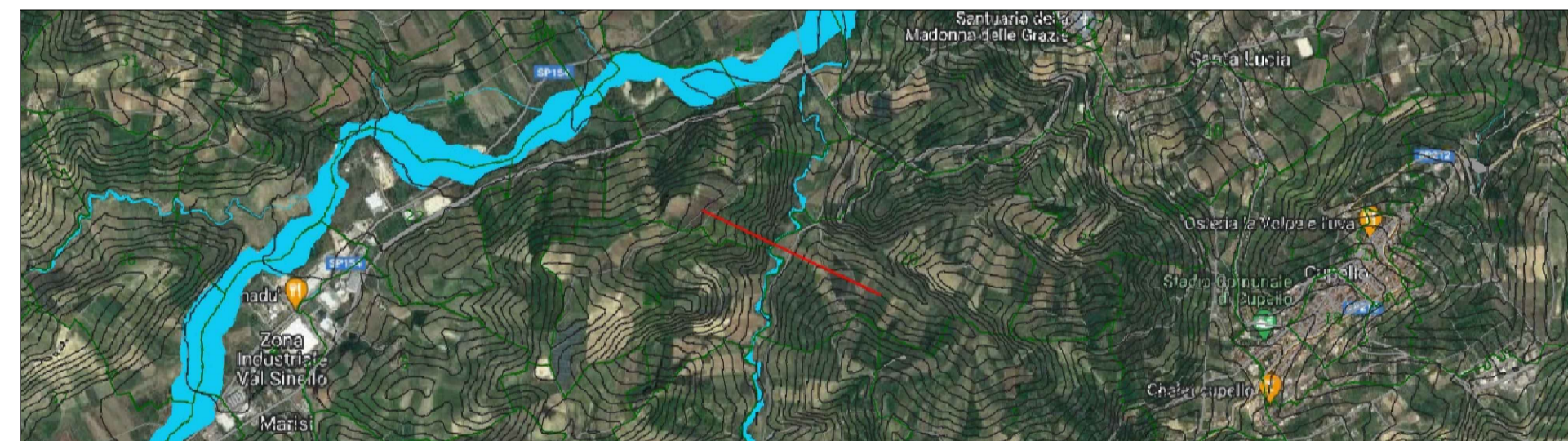
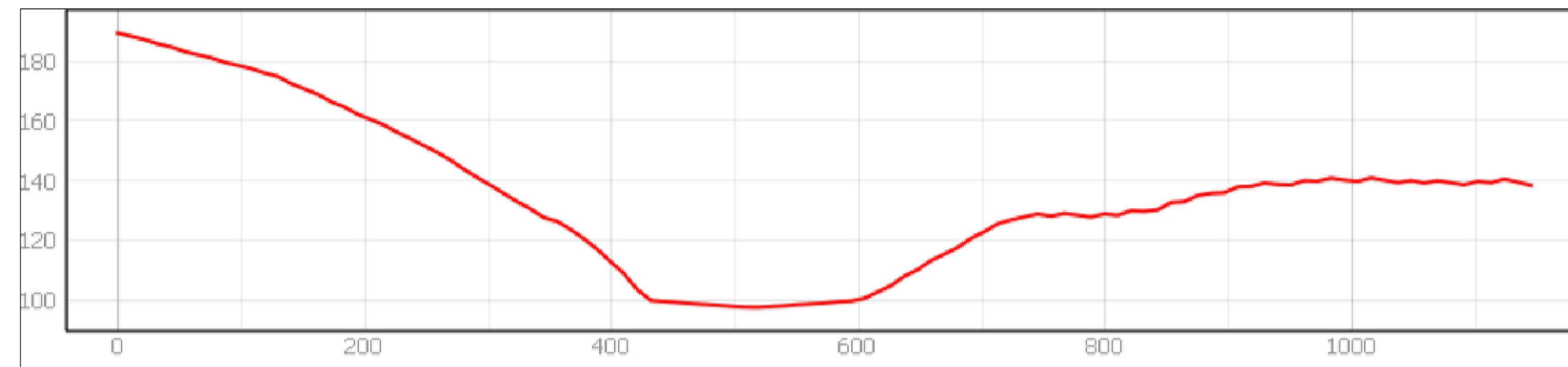


punto 2. Veduta da strada interpodereale post operam



Mappa dei punti di intervisibilità

NOTA: nelle immagini "post operam" le parti scure rappresentano la vegetazione in quanto di larghezza doppia rispetto alla componente fotovoltaica



**Provvedimento unico in materia ambientale**  
(Art. 27 D.Lgs. 3 Aprile 2006 N.152 e ss.mm.ii.)

Progetto di valorizzazione di un'area agricola mediante la realizzazione di un impianto fotovoltaico della potenza di 24 MWp integrato a produzione agricola di pregio, a biodiversità e ad aree attrezzate per intrattenimento e svago in agro dei comuni di Cupello e Montedorisio

**TAVOLA 3.2** Rendering fotografico e intervisibilità dalla strada interpodereale (strada a valenza paesaggistica). Richiesta integrazione punto c) e)

**PROPONENTE**  
Società agricola ASCINA di Fausto Giuseppe & C. s.s.  
Via Ballotti, 5 - 06061 Castiglione del lago (PG)  
P.IVA / C.F. 03032040549 aziendaagrariafausto@pec.it

**PROGETTISTA**  
**UNICABLE s.r.l.** ISO (9001, 14001, 45001) n. 508062  
sede legale Viale Camillo Benso di Cavour 136 - 53100 Siena  
filiale Via delle Genziane 12 - 06061 Castiglione del lago (PG)  
PIVA 00944150523 T/fax +39 075.9652137  
Email: unicablesr1@pec.it - info@unicableimpianti.it

Guido Lombardi Fisico Sustainability resource planner  
Marco Monti Ingegnere Senior designer

NOME FILE: TAVOLA 3.2 INTEGRAZIONE MIBAC STRADA INTERPODERALE VISIBILITA'  
IDENTIFICATORE: INT\_MIBAC\_INTERPODE FORMATO A1 SCALA 1:5000