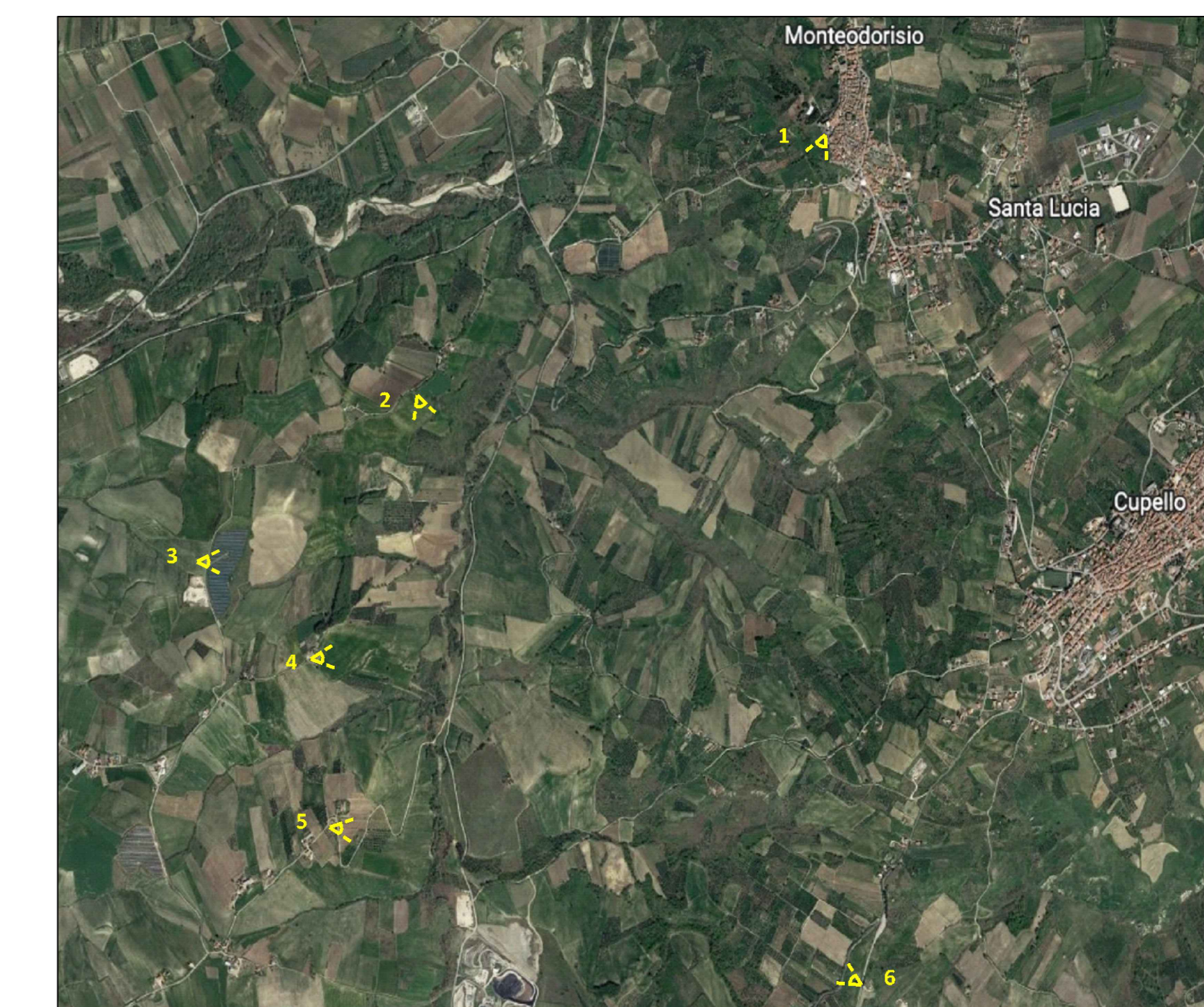
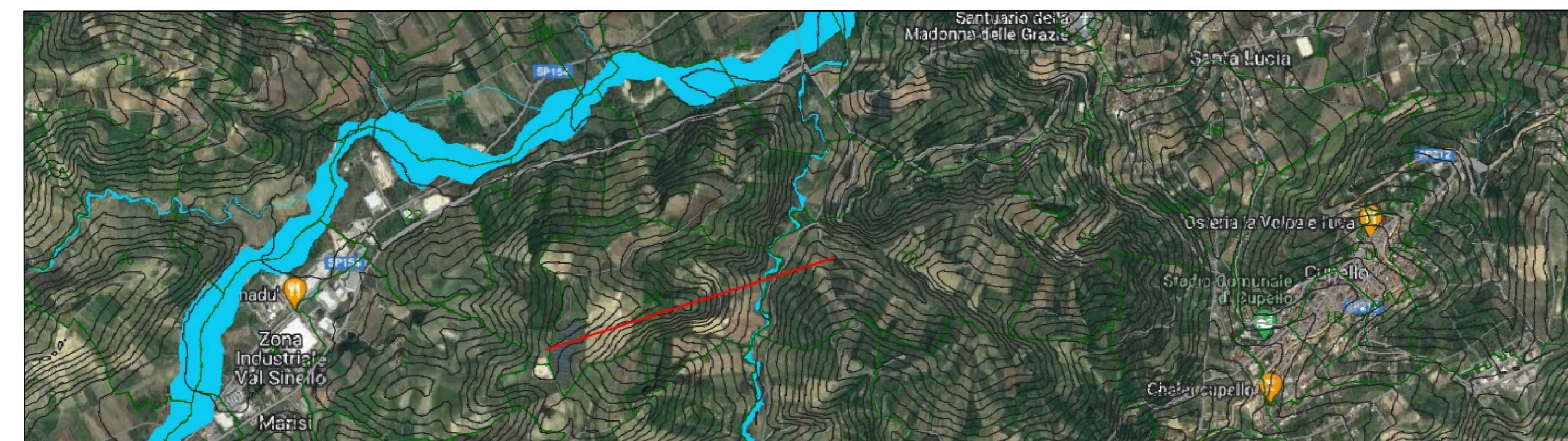




punto 3. Veduta da altro impianto distante 1200 m dal perimetro più vicino.
ante operam

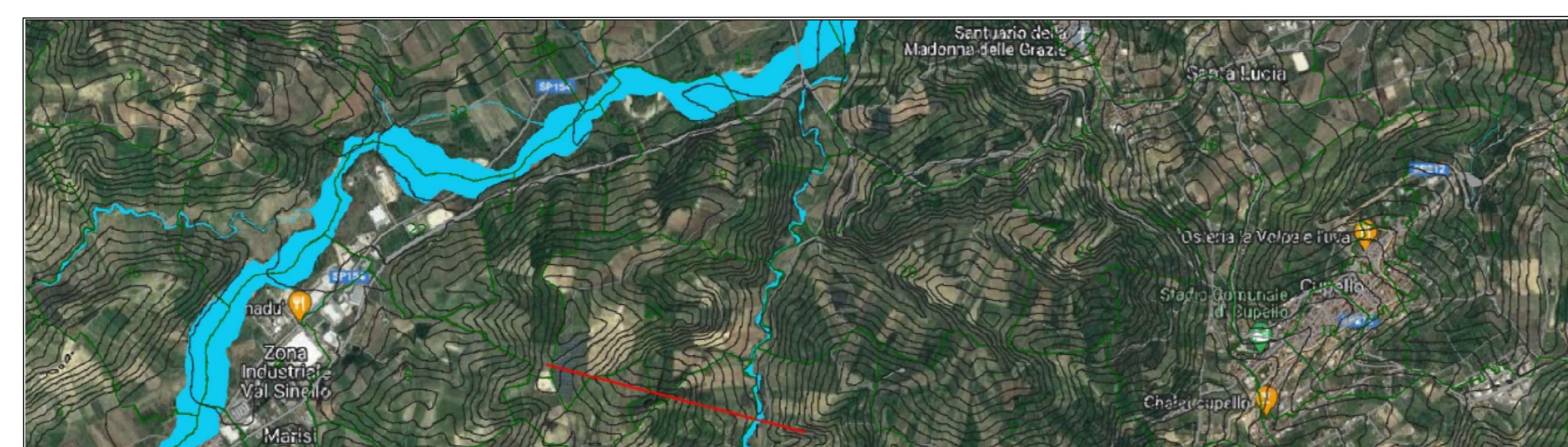
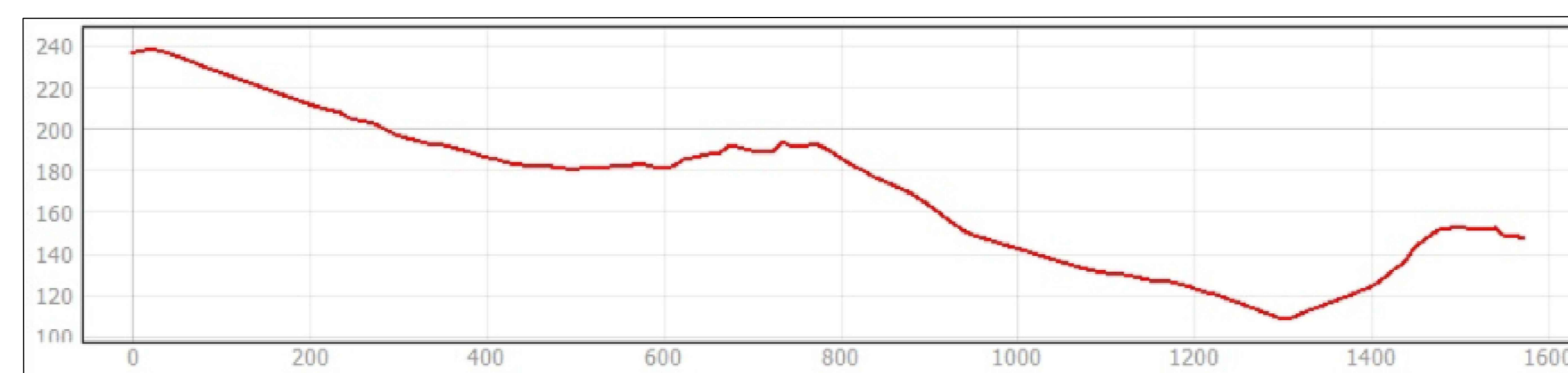


punto 3. Veduta da altro impianto distante 1200 m dal perimetro più vicino.
post operam



Mappa dei punti di intervisibilità

NOTA: nelle immagini "post operam" le parti scure rappresentano la vegetazione in quanto di larghezza doppia rispetto alla componente fotovoltaica



Provvedimento unico in materia ambientale
(Art. 27 D.Lgs. 3 Aprile 2006 N.152 e ss.mm.ii.)

Progetto di valorizzazione di un'area agricola mediante la realizzazione di un impianto fotovoltaico della potenza di 24 MWp integrato a produzione agricola di pregio, a biodiversità e ad aree attrezzate per intrattenimento e svago in agro dei comuni di Cupello e Montedorizio

TAVOLA 3.3 Rendering fotografico e intervisibilità da altro impianto distante 1200 m dal perimetro più vicino. Richiesta integrazione punti c) e)

PROPONENTE
Società agricola ASCINA di Fausto Giuseppe & C. s.s.
Via Ballotti, 5 - 06061 Castiglione del lago (PG)
P.IVA / C.F. 03032040549 - aziendaagrariafausto@pec.it

PROGETTISTA
UNICABLE s.r.l. ISO (9001, 14001, 45001) n. 508062
sede legale Viale Camillo Benso di Cavour 136 - 53100 Siena
filiale Via delle Genziane 12 - 06061 Castiglione del lago (PG)
PIVA 00944150523 T/fax +39 075.9652137
Email: unicable srl@pec.it - info@unicableimpianti.it

Guido Lombardi Fisico Sustainability resource planner
Marco Monti Ingegnere Senior designer

NOME FILE: TAVOLA 3.3 INTEGRAZIONE MBAC ALTRO IMPIANTO FV VISIBILITA'
IDENTIFICATORE: INT MBAC ALTRO FV

FORMATO A0 SCALA 1:5000