

TABELLA MATERIALI

**ACCIAIO**

**ACCIAIO STRUTTURALE:**  
- ACCIAIO S275J0 UNI EN 10025 Per armatura dei micropali

**ACCIAIO PER OPERE IN CALCESTRUZZO ARMATO:**  
- ACCIAIO IN BARRE PER GETTI B450C  
- RETI ELETTROSALDATE

Per armatura dei micropali  
fyk ≥ 450Mpa ftk ≥ 540Mpa  
1.15 ≤ fyk/fyk < 1.35  
fyk = tensione caratteristica di snervamento  
ftk = tensione caratteristica di rottura

**NOTE GENERALI**  
Approvvigionamento, collaudo e controllo delle lavorazioni di officina dei materiali, nonché controlli da eseguire durante l'assemblaggio e montaggio in opera della struttura, secondo l'ISTRUZIONE FS 44-N°1.  
La lunghezza dei micropali va computata dall'irroboscio della trave di coronamento / cordolo in c.a.

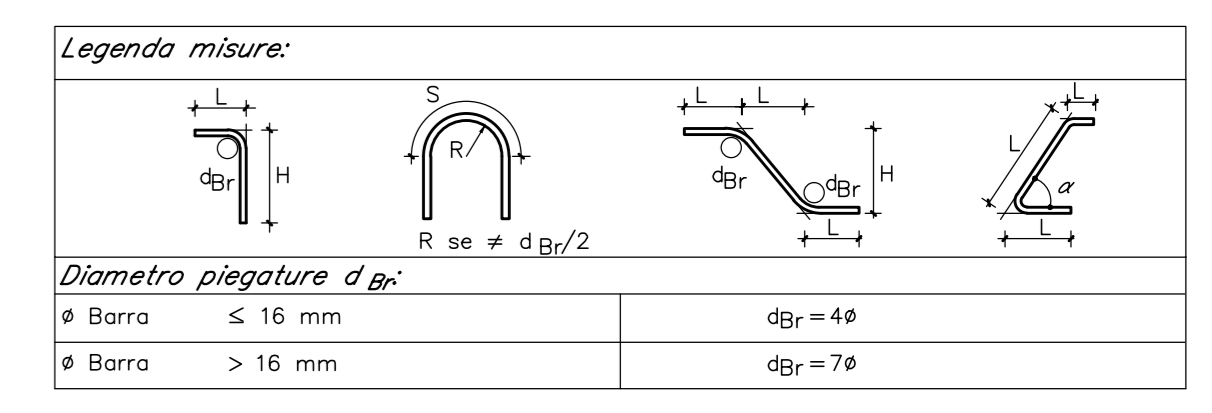
**CALCESTRUZZO**

Classe di esposizione ambientale	Rapporto a/c max (ok da 250)	Classe di lavorabilità	Tipo di cemento	Classe di resistenza minima (fck/fctk)	Dmax inerti (mm)	Campi di Impiego
XC4	0.50	S3-S4	CEM III/V	C32/40	25	- Muri di contenimento, Muri a protezione di argine
XC4	0.55	S3-S4	CEM III/V	C30/37	25	- Parete reggispinta, platee di varo, canale scalmatore
XC4	0.60	S3-S4	CEM III/V	C25/30	25	- Trave di coronamento micropali
XC2	--	--	CEM III/V	C20/25	--	- Miscela cementizia di riempimento micropali
X0	--	--	CEM I/V	C12/15	--	- Magrone di riempimento e livellamento

**PRESCRIZIONI**

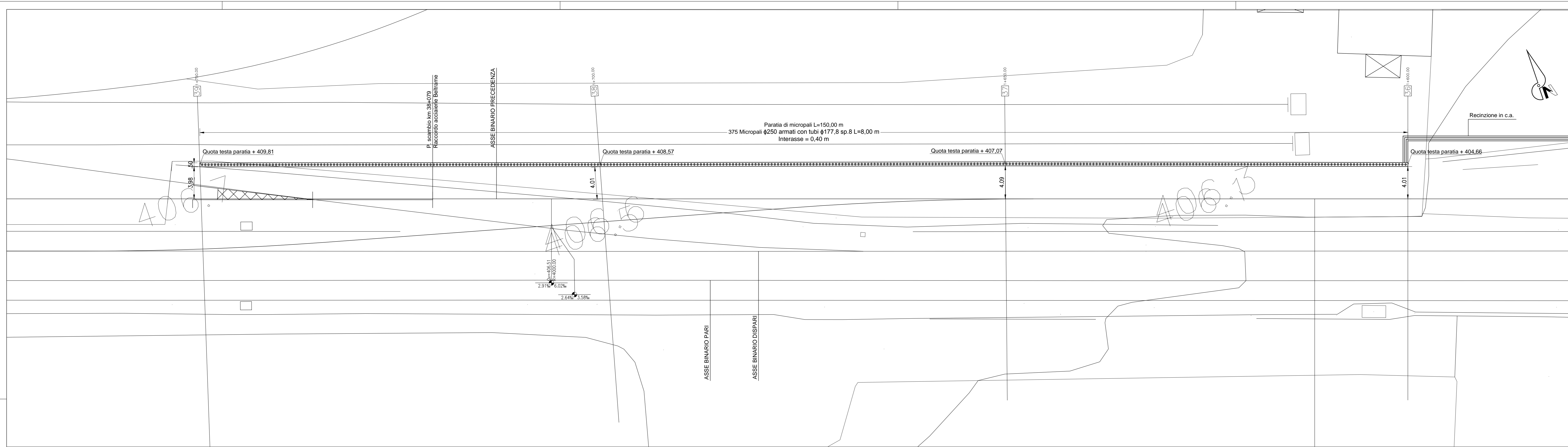
**COPRIFERRO NETTO**

- OPERE IN CA. .... s=50 mm

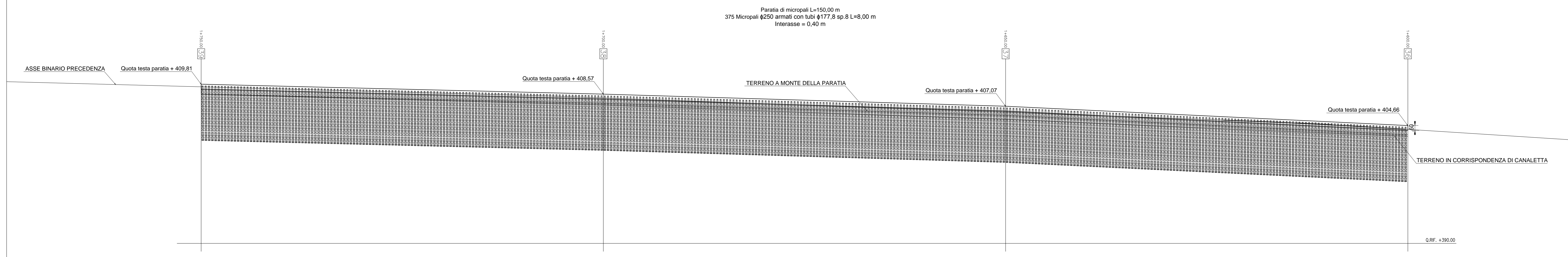


**Incidenza armature:**

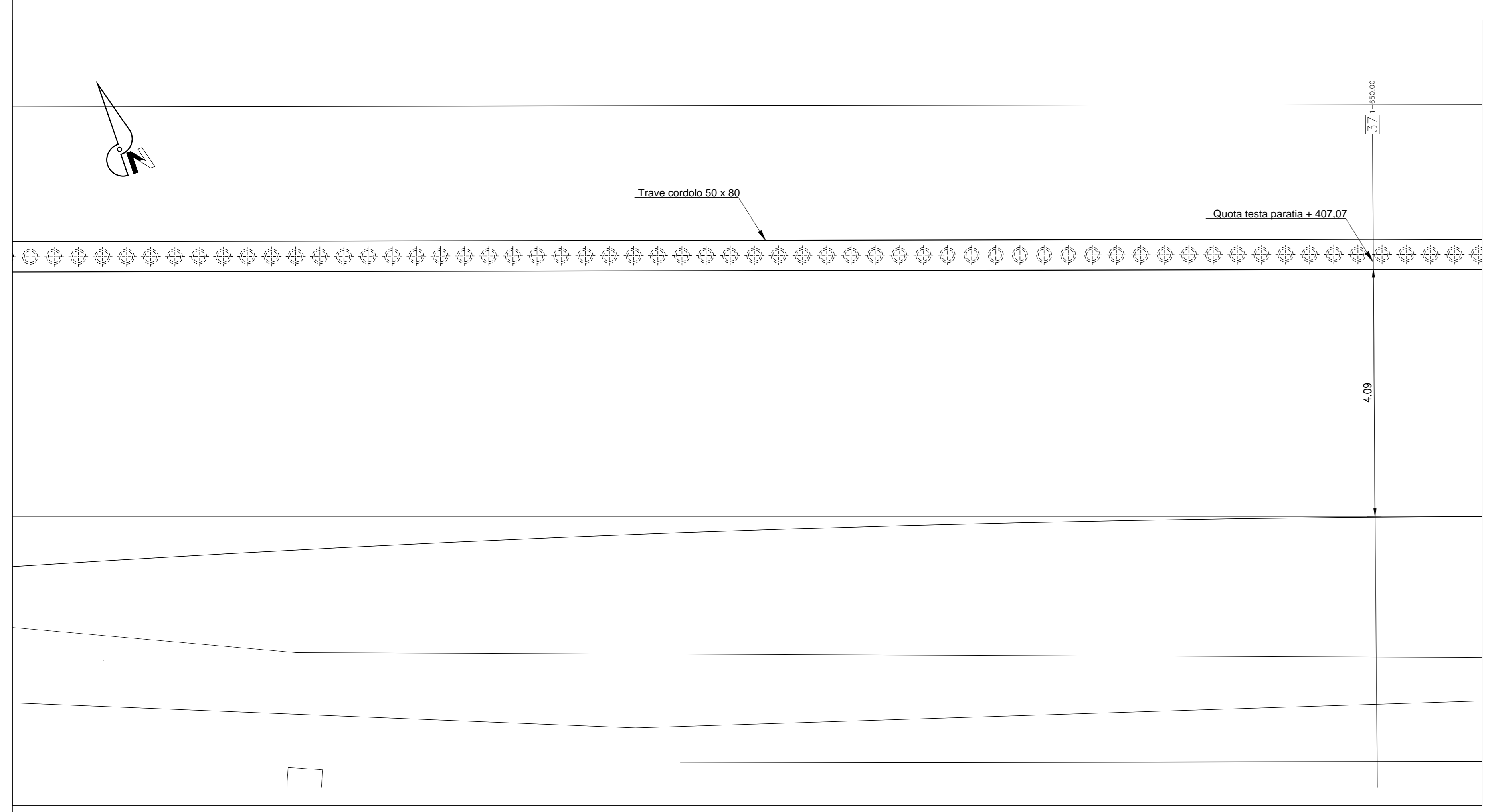
- Muri di contenimento: Muro tipo A ..... 90 kg/mc;
- Muro tipo B ..... 80 kg/mc;
- Muro tipo C ..... 90 kg/mc;
- Muro tipo D ..... 115 kg/mc.



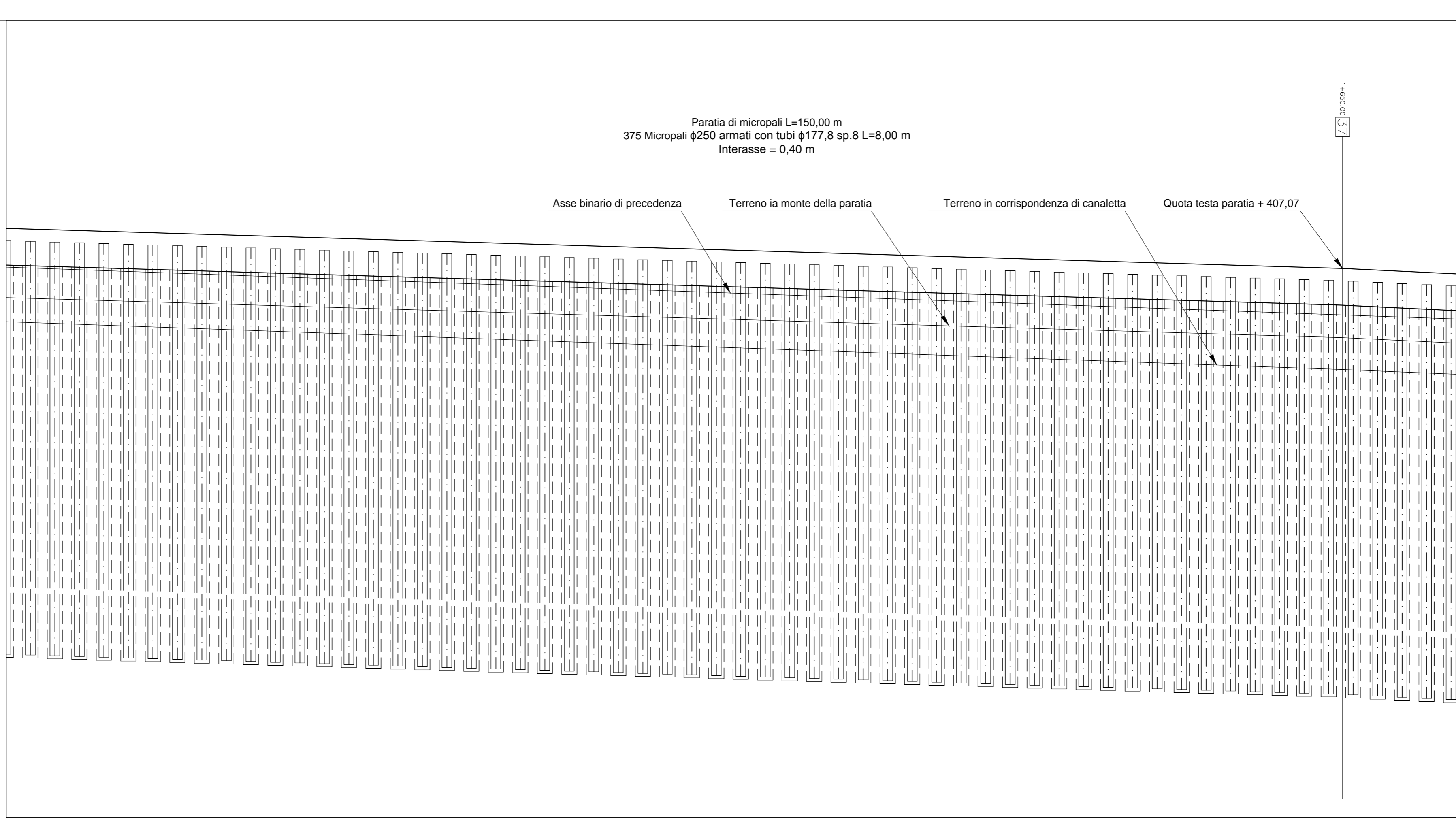
STRALCIO PLANIMETRIA (DA PROG. 1+600 A PROG. 1+750)  
1:200



STRALCIO PROSPETTO (DA PROG. 1+600 A PROG. 1+750)  
1:200



STRALCIO PIANTA  
1:50



STRALCIO PROSPETTO  
1:50

COMMITTENTE:  
**RFI**  
RETE FERROVIARIA ITALIANA  
GRUPPO FERROVIE DELLO STATO ITALIANE

PROGETTAZIONE:  
**ITALFERR**  
GRUPPO FERROVIE DELLO STATO ITALIANE

**U.O. INFRASTRUTTURE NORD**

**PROGETTO DEFINITIVO**

**LINEA MODANE-TORINO**  
**ADEGUAMENTO LINEA STORICA TRATTA BUSSOLENO-AVIGLIANA**  
**REALIZZAZIONE DI PRECEDENZE A MODULO 750 m NELLE LOCALITA' DI BORGONE-BRUZOLO (BIN. DISPARI) E CONDOVE-VAIE (BIN. PARI)**

**PM BRUZOLO**  
**R102 - CORPO STRADALE - Pianta e prospetto paratia**

SCALA:  
1:200

Rev.	Descrizione	Redatto	Data	Verificato	Data	Approvato	Data	Autore
A	Emissione esecutiva							

File: H10040202RFR0200002A.DWG In. Etab.: ...