

COMMITTENTE:



PROGETTAZIONE:



U.O. TECNOLOGIE NORD

PROGETTO DEFINITIVO

LINEA MODANE-TORINO

ADEGUAMENTO LINEA STORICA TRATTA BUSSOLENO - AVIGLIANA

REALIZZAZIONE DI PRECEDENZE A MODULO 750 m NELLE LOCALITA' DI BORGONE-BRUZZOLO (BIN. DISPARI) E CONDOVE-VAIE (BIN. PARI)

LINEA PRIMARIA

Particolari di impianto Linea Primaria (zona PM Condove)

SCALA:

-

COMMESSA LOTTO FASE ENTE TIPO DOC. OPERA/DISCIPLINA Progr. REV.

N T O I 0 4 D 5 8 B X L P 0 0 0 0 0 0 1 A

Rev.	Descrizione	Redatto	Data	Verificato	Data	Approvato	Data	Autorizzato Data
A	Emissione esecutiva	F.Acconci	Dicembre 2018	M. Reggiani	Dicembre 2018	F. Perrone	Dicembre 2018	M. Gambaro Dicembre 2018

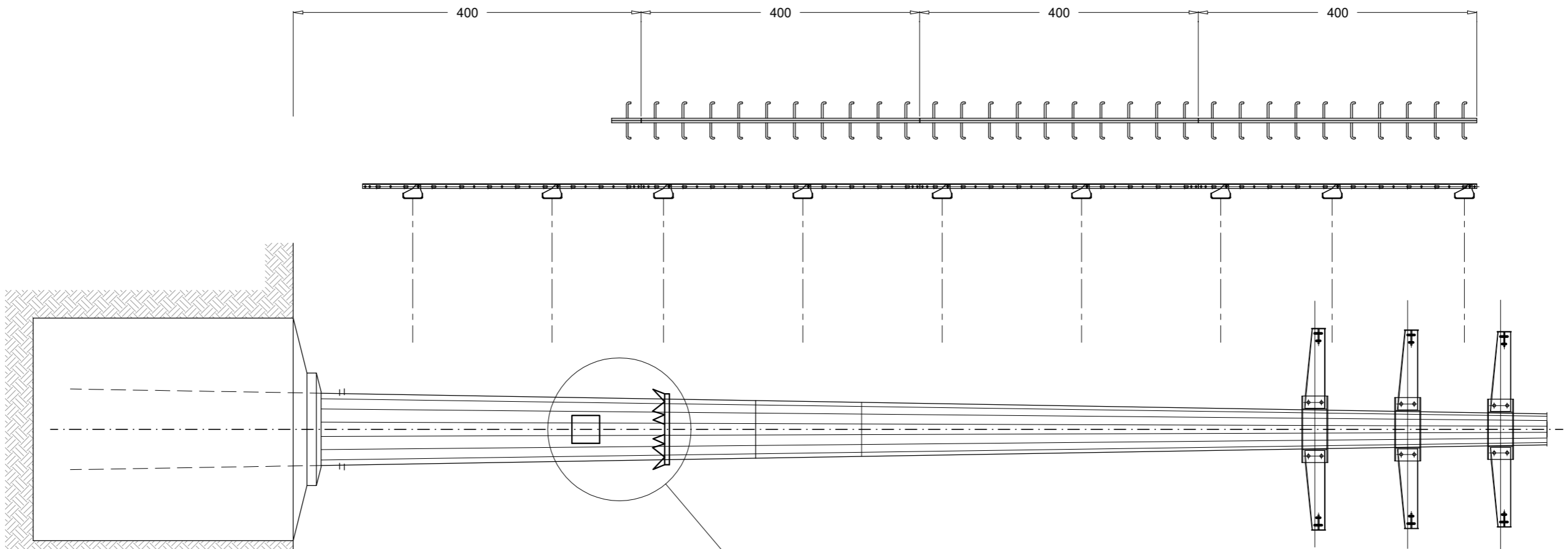


File:

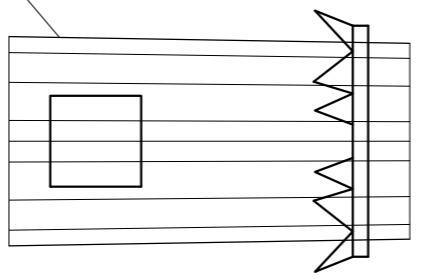
n. Elab.:

TOLLERANZE	
DIAMETRI	± 2,5 %
LUNGHEZZA TRONCO SINGOLO	+ 60 / -30 mm
LUNGHEZZA PALO COMPLETO	± 2,0 %
RETTILINEITA' TRONCO SINGOLO	± 0,3 %
RETTILINEITA' PALO COMPLETO	± 0,5 %
INTERFASSE ATTACCHI MENSOLE	± 30 mm
SPESSORE	EN10029-EN10051

MATERIALI	
TRONCHI IN LAMIERA	S355 (FE510) EN10025
PROFILATI E PIASTRE STRUTTURALI	S355 (FE510) EN10025
PROFILATI E PIASTRE GENERICI	S235 (FE360) EN10025
BULLONI	Classe 6,8 ISO898
BULLONERIA INOX	DIN A2
ZINCATURA A CALDO	a norme CEI 7/6



PARTICOLARE:
 -Fascia a punta
 -Targa monitoria



NOTE:
 -DIMENSIONI IN mm
 -DIAMETRI TRA GLI SPIGOLI
 -PESO COMPLESSIVO SCALA 91,36kg COMPRESA ZINCATURA

documento con divieto di riproduzione, di consegnarlo o di renderlo comunque noto a ditte concorrenti o a terzi senza nostra autorizzazione.



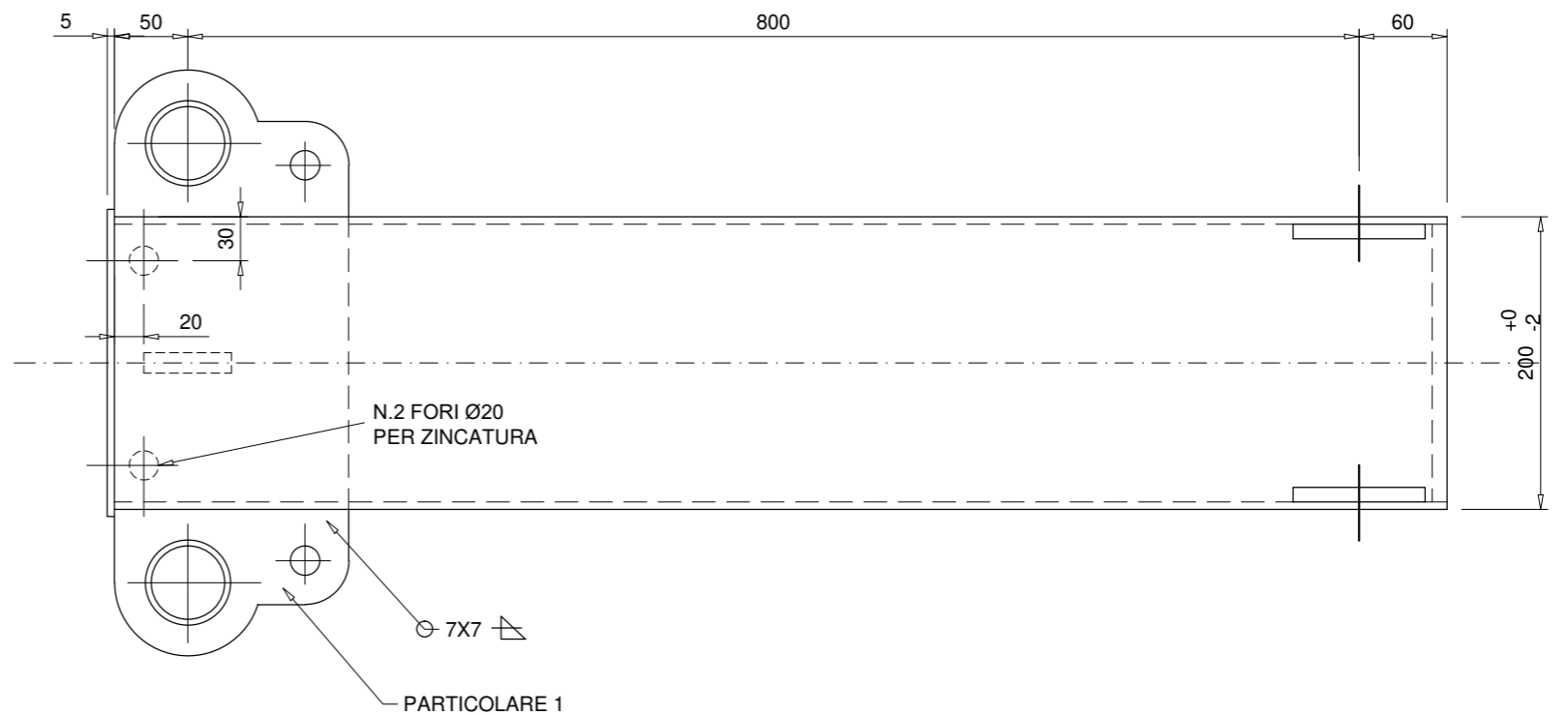
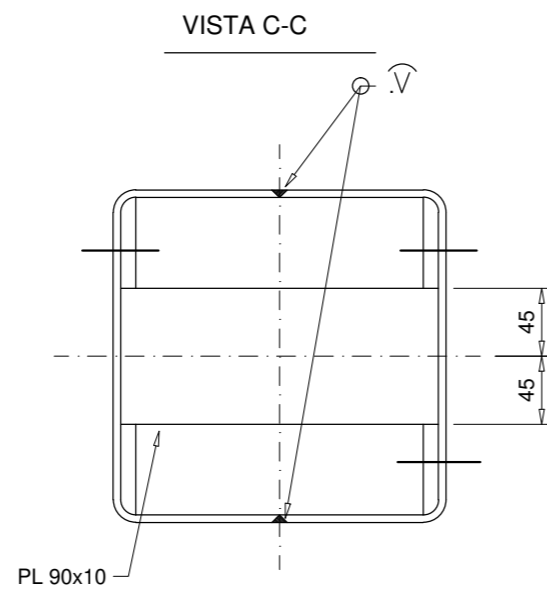
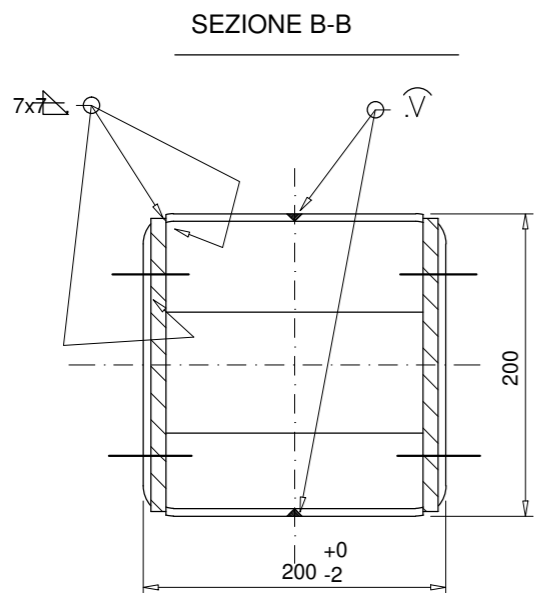
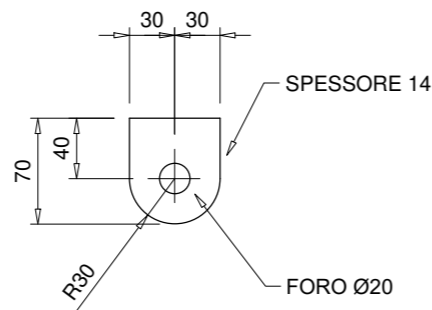
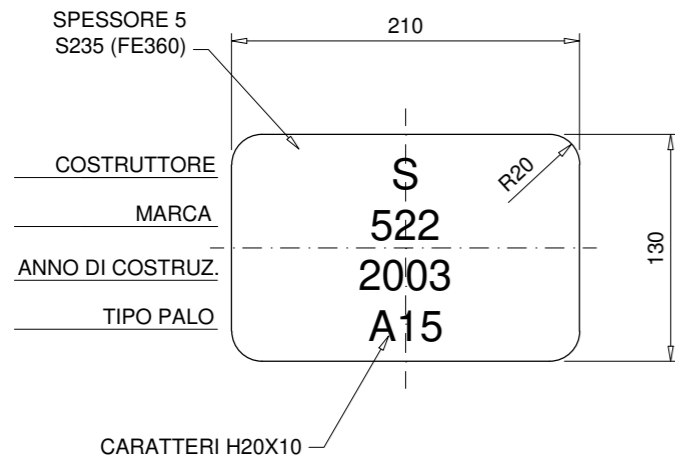
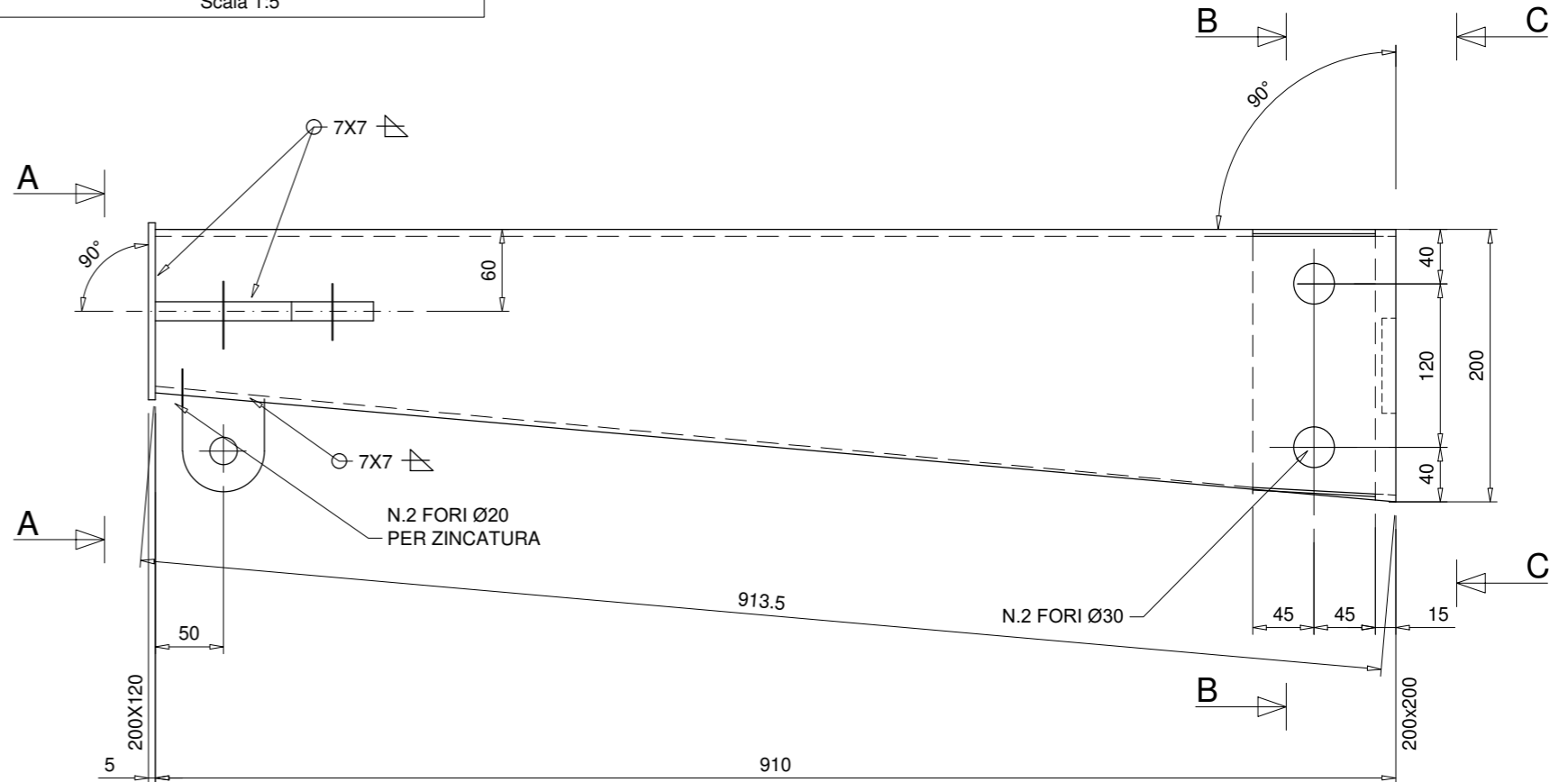
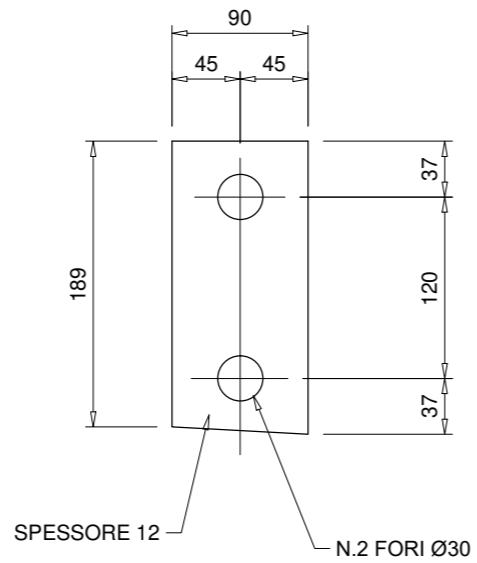
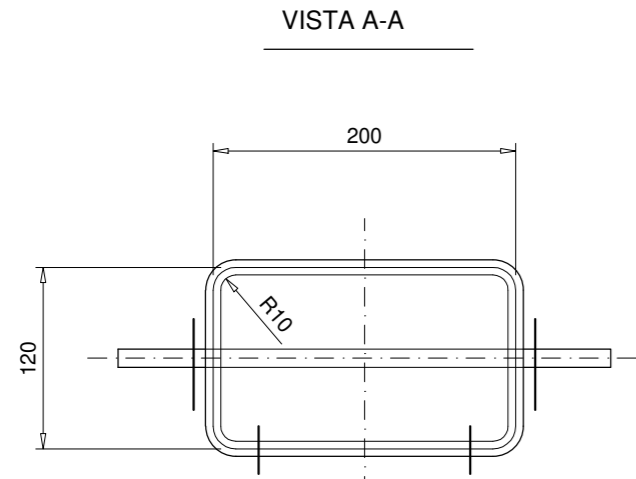
Redatto:

PROGETTO: LINEA PRIMARIA
 ELETTRODOTTO AT 66kV
 PARTICOLARI DI IMPIANTO LP

COMMESSA LOTTOFASE ENTE DOC. OPERA/DISCIPLINA Progr. REV. FOGLIO
 NT01 04 D 58 BX LP0000 001 A 002 di 006

documento con divieto di riproduzione, di consegnarlo o di renderlo comunque noto a ditte concorrenti o a terzi senza nostra autorizzazione.

PARTICOLARI MENSOLA DI ORMEGGIO
Scala 1:5



Redatto:

PROGETTO: LINEA PRIMARIA
ELETTRDOTTO AT 66kV
PARTICOLARI DI IMPIANTO LP

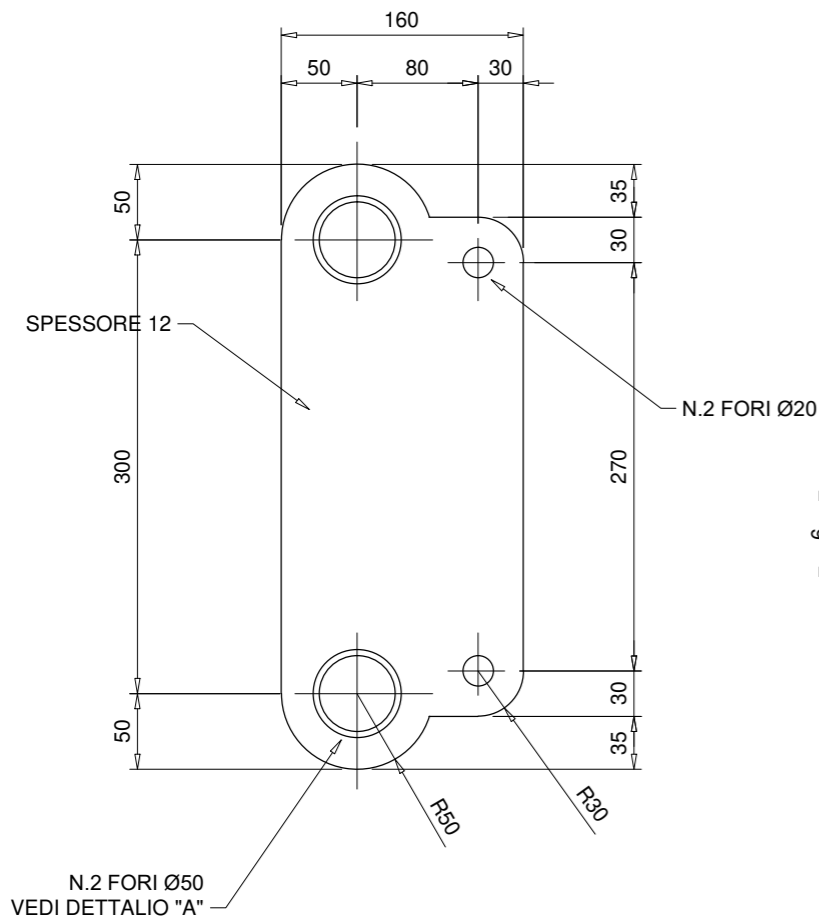
COMMESSA LOTTOFASE ENTE DOC. OPERA/DISCIPLINA Progr. REV. FOGLIO

NT01 04 D 58 BX LP0000 001 A 003 DI 006

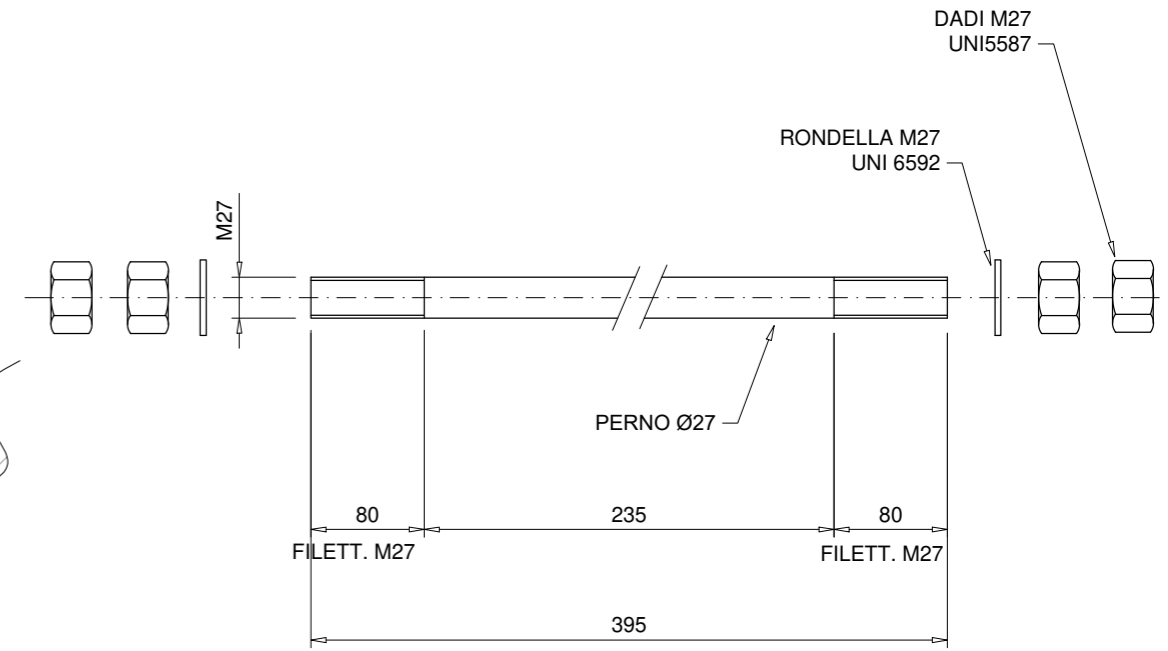
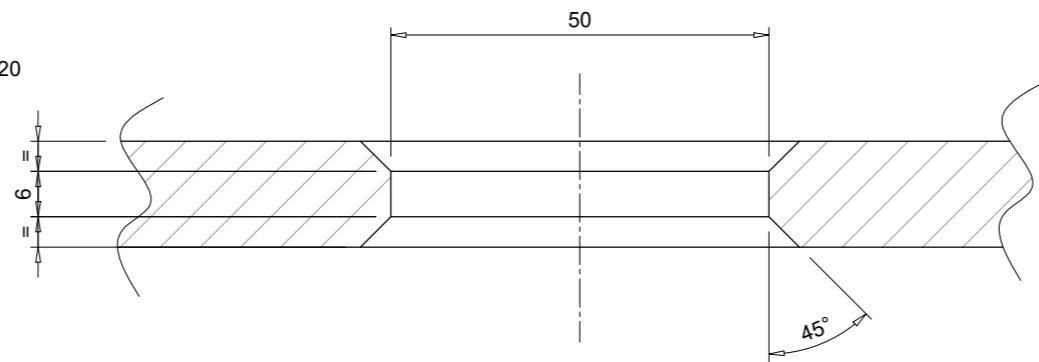
documento con divieto di riproduzione, di consegnarlo o di renderlo comunque noto a ditte concorrenti o a terzi senza nostra autorizzazione.

PARTICOLARE 1 - PIASTRA ORMEGGIO CONDUTTORI

Scala 1:5

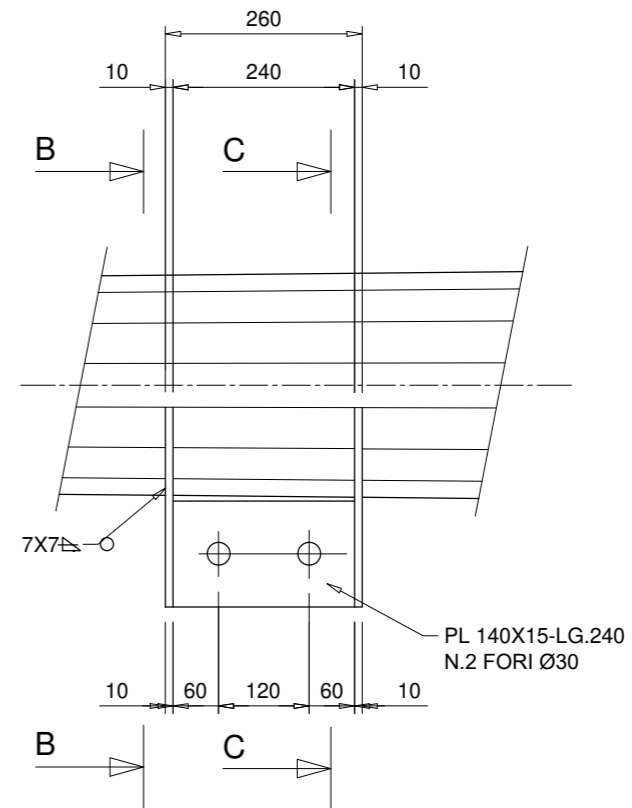
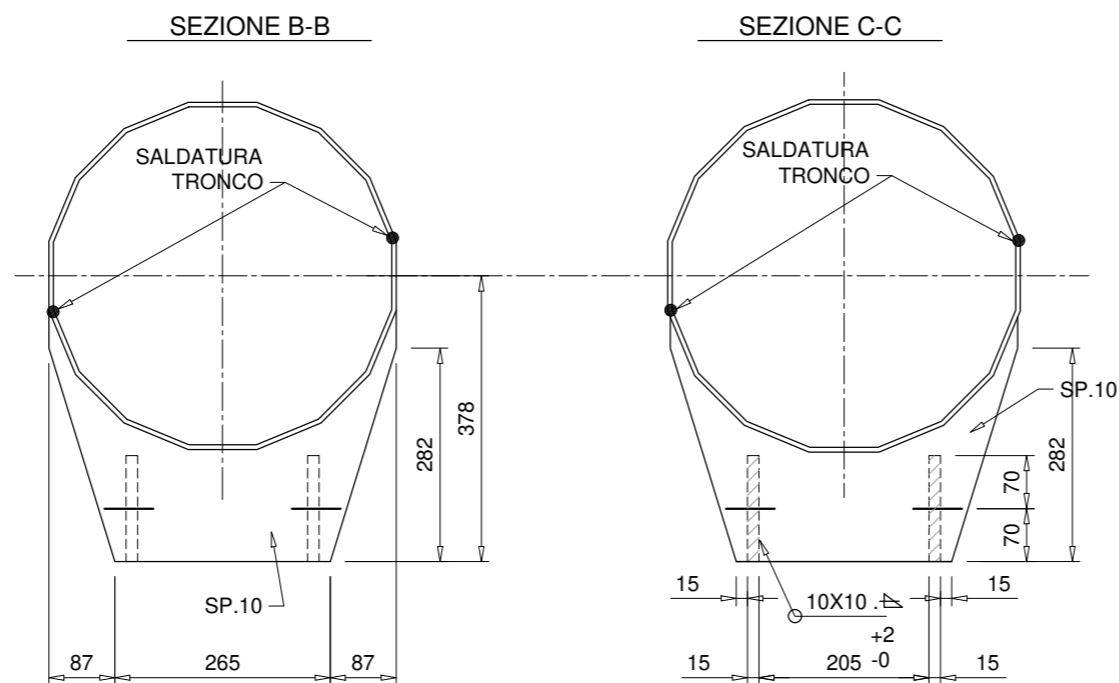


DETTAGLIO "A"



PARTICOLARE CESTELLO SALDATO AL PALO PER FISSAGGIO MENSOLA DI ORMEGGIO

Scala 1:10



Redatto:

PROGETTO: LINEA PRIMARIA
ELETTRODOTTO AT 66kV
PARTICOLARI DI IMPIANTO LP

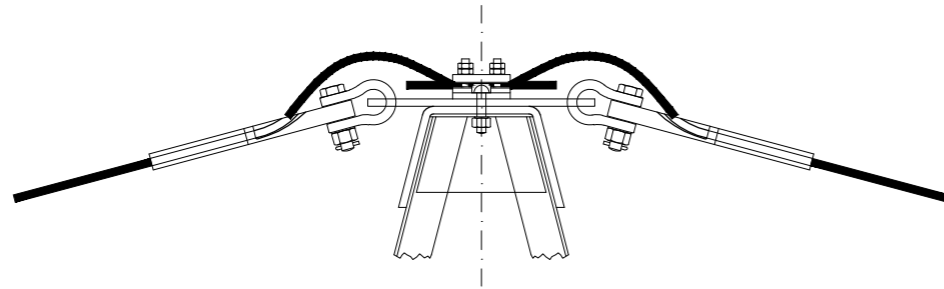
COMMESSA LOTTOFASE ENTE DOC. OPERA/DISCIPLINA Progr. REV. FOGLIO

NT01 04 D 58 BX LP0000 001 A 004 DI 006

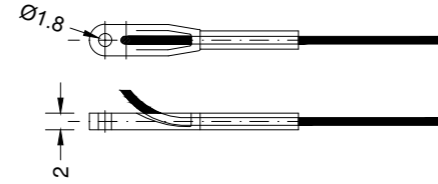
PARTICOLARI ISOLATORI E MORSETTERIA

Scala 1:10

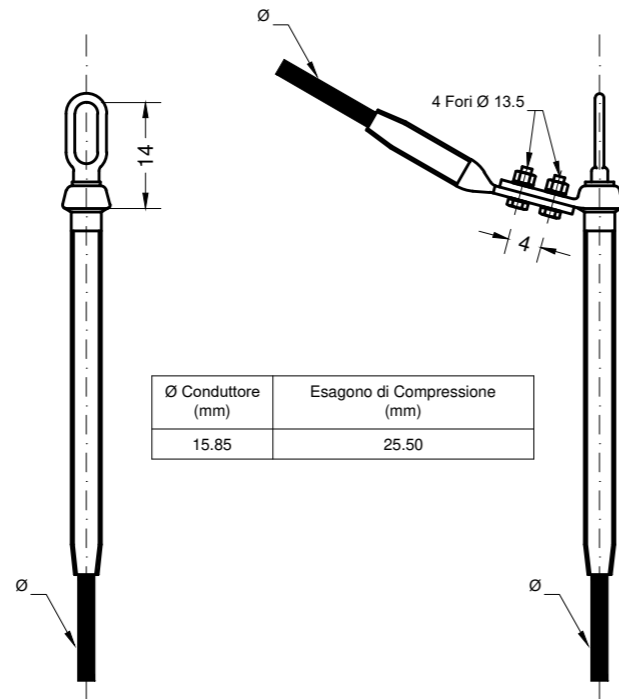
ARMAMENTO PER AMARRO DELLA
CORDA DI GUARDIA DI ACCIAIO Ø 10.5



MORSA A COMPRESSIONE ESAGONALE
PER AMARRO DELLA CORDA DI GUARDIA

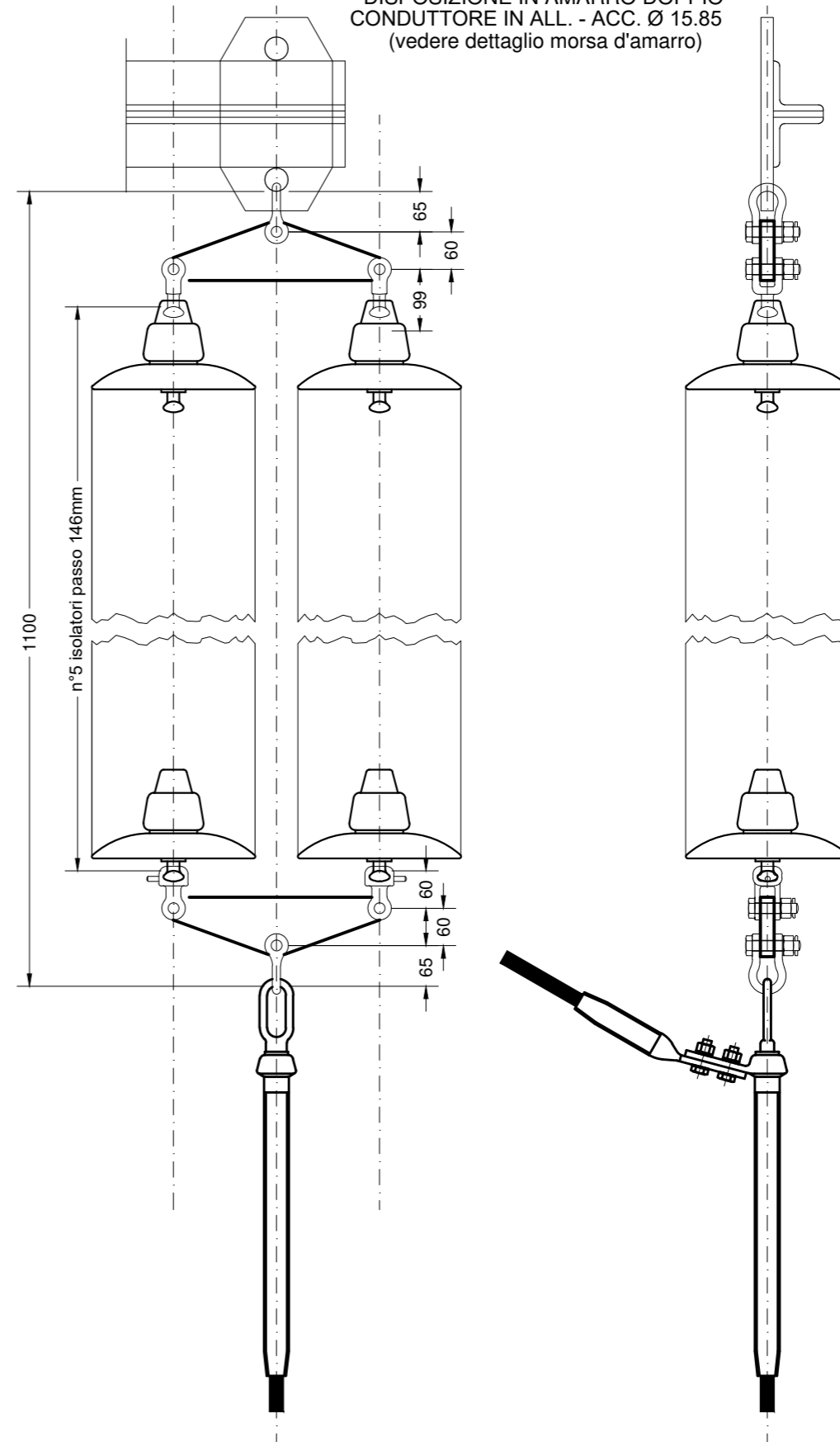


MORSA DI AMARRO A COMPRESSIONE ESAGONALE
PER CONDUTTORI DI ENERGIA Ø 15.85



Ø Conduttore (mm)	Esagono di Compressione (mm)
15.85	25.50

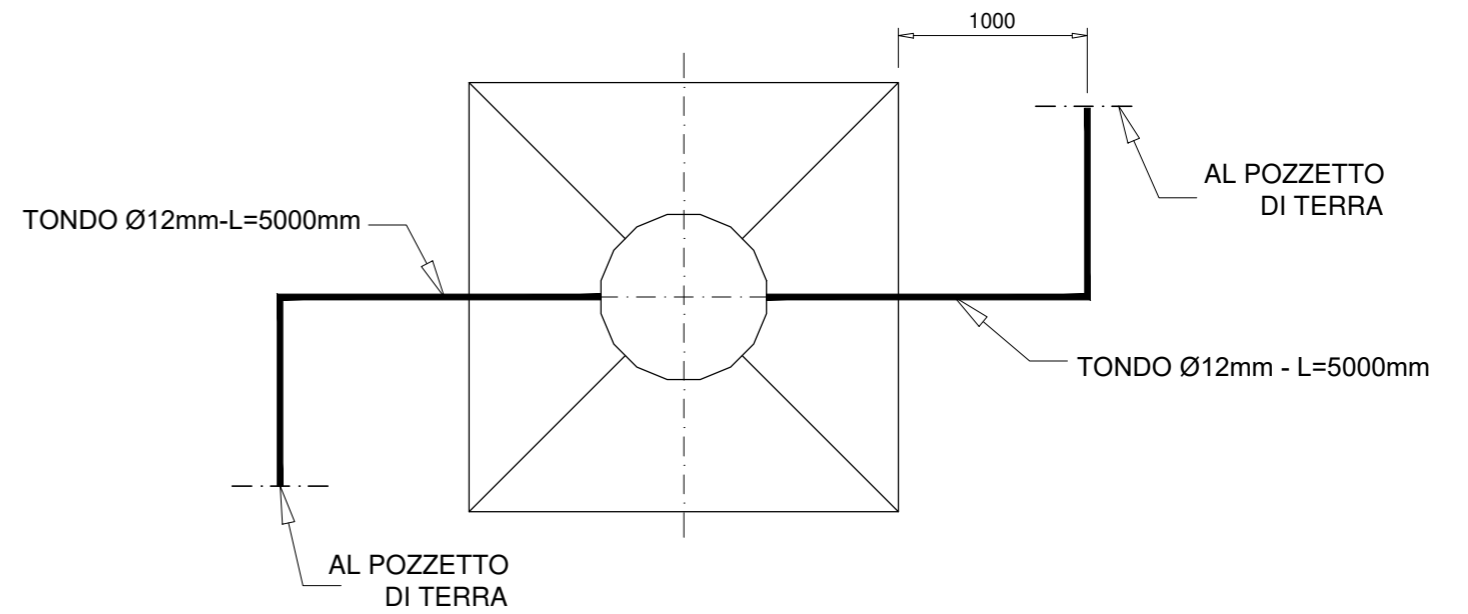
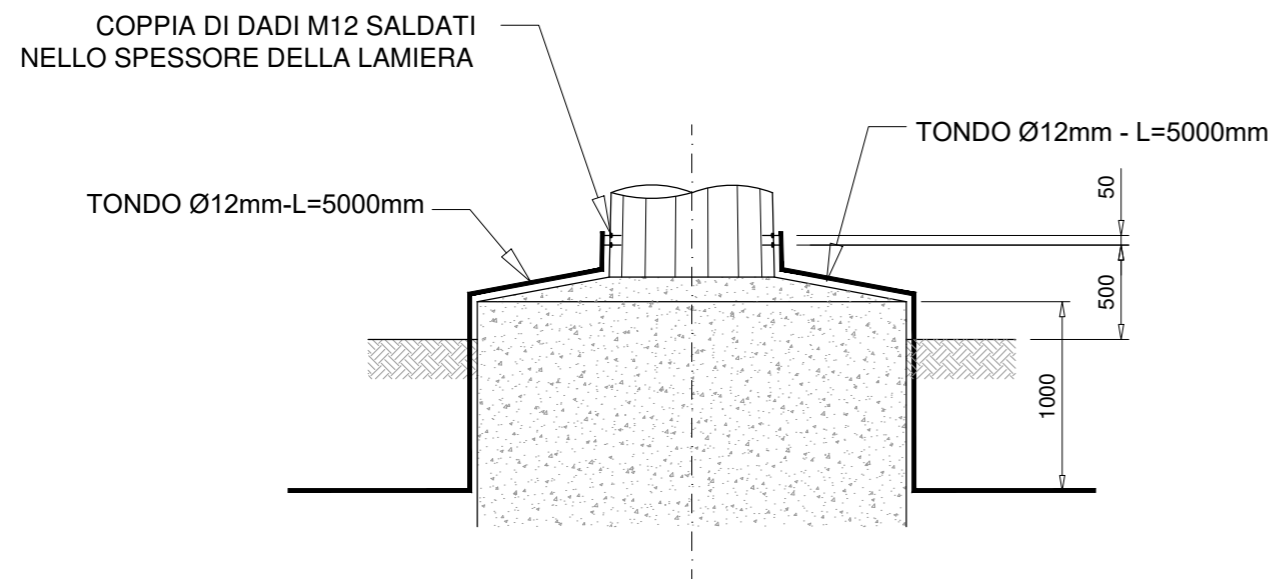
DISPOSIZIONE IN AMARRO DOPPIO
CONDUTTORE IN ALL. - ACC. Ø 15.85
(vedere dettaglio morsa d'amarro)



documento con divieto di riprodurlo, di consegnarlo o di renderlo comunque noto a ditte concorrenti o a terzi senza nostra autorizzazione.

POSIZIONAMENTO DISPERSORE DI TERRA

Scala 1:25



documento con divieto di riprodurlo, di consegnarlo o di renderlo comunque noto a ditte concorrenti o a terzi senza nostra autorizzazione.



Redatto:

PROGETTO: LINEA PRIMARIA
ELETTRODOTTO AT 66kV
PARTICOLARI DI IMPIANTO LP

COMMESSA LOTTOFASE ENTE DOC. OPERA/DISCIPLINA Progr. REV. FOGLIO

NT01 04 D 58 BX LP0000 001 A 006 di 006