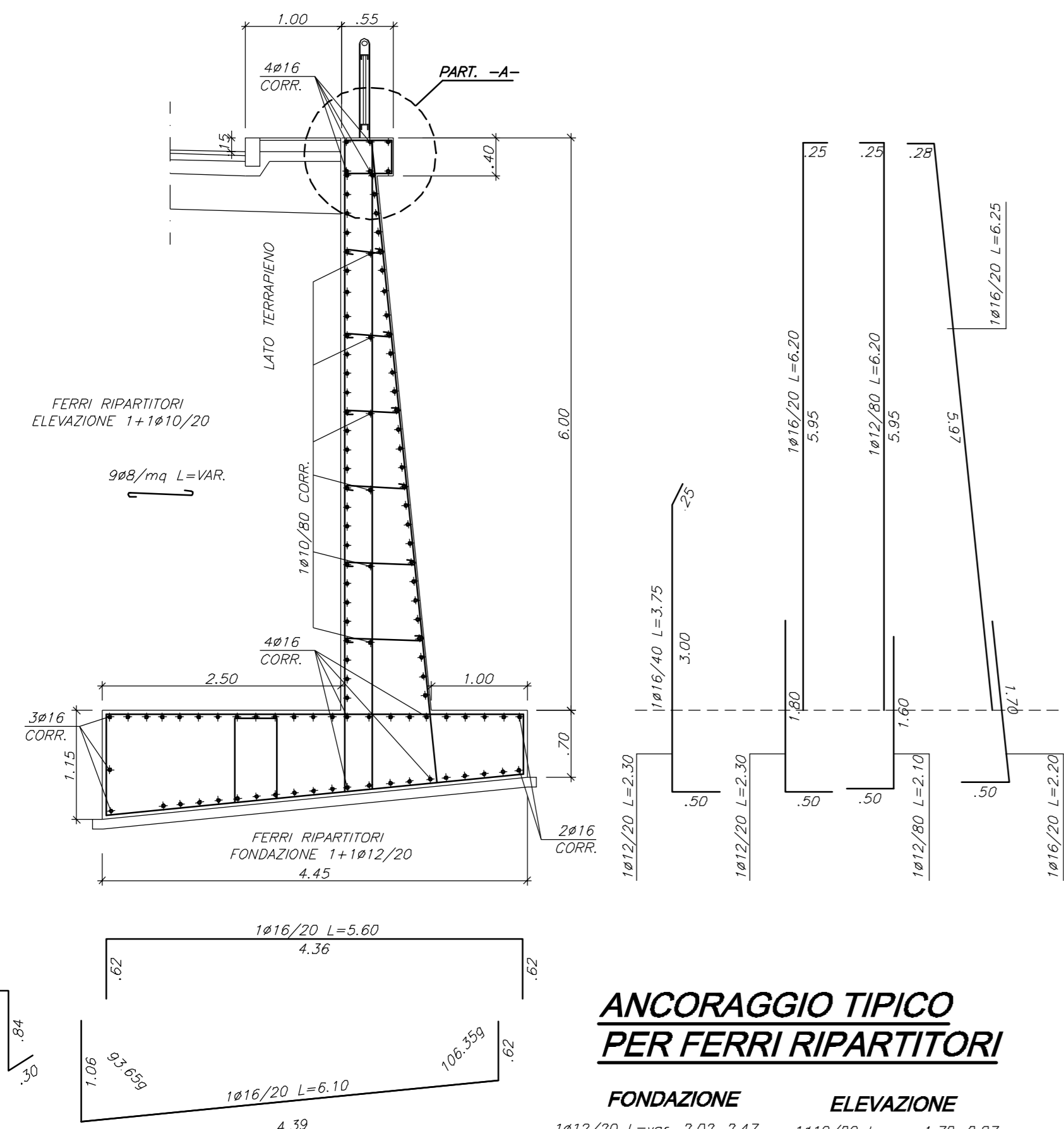
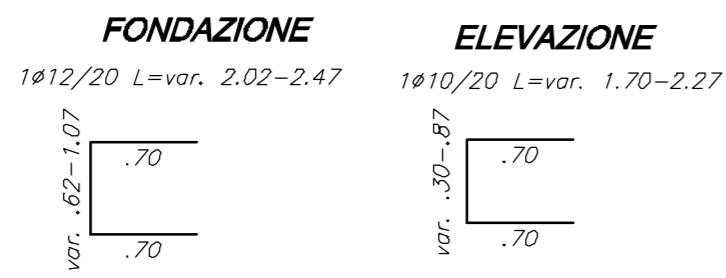


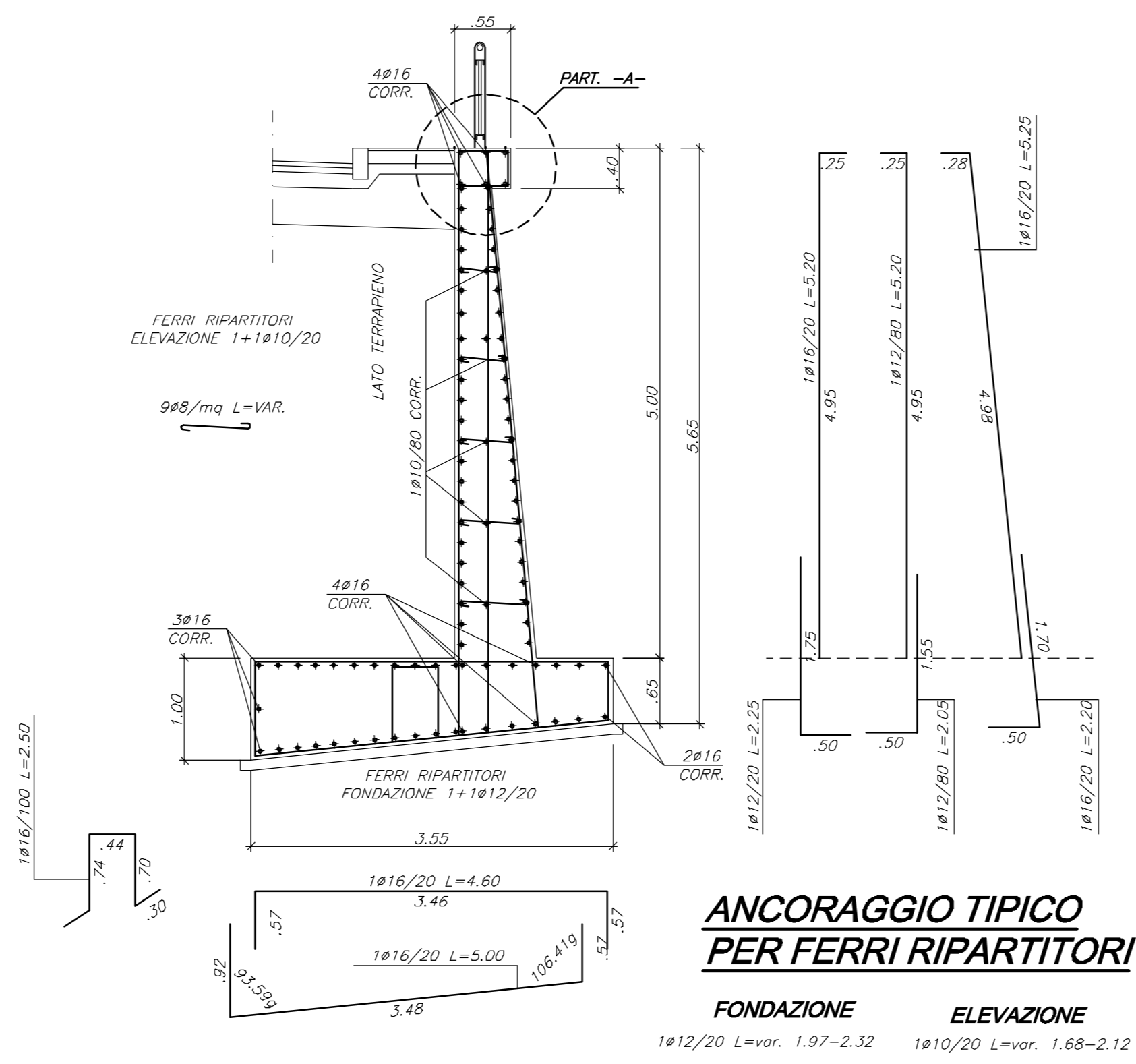
**MUO DI SOSTEGNO**  
H=6.00 mt



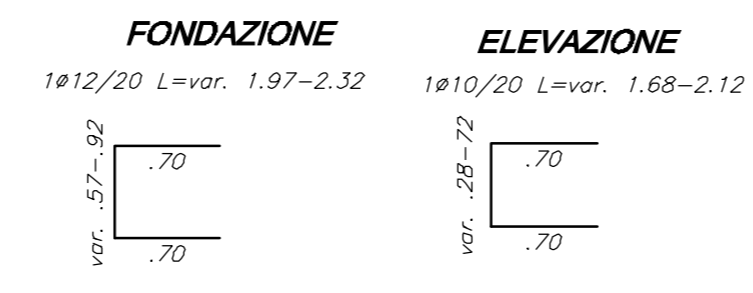
**ANCORAGGIO TIPICO PER FERRI RIPARTITORI**



**MUO DI SOSTEGNO**  
H=5.00 mt

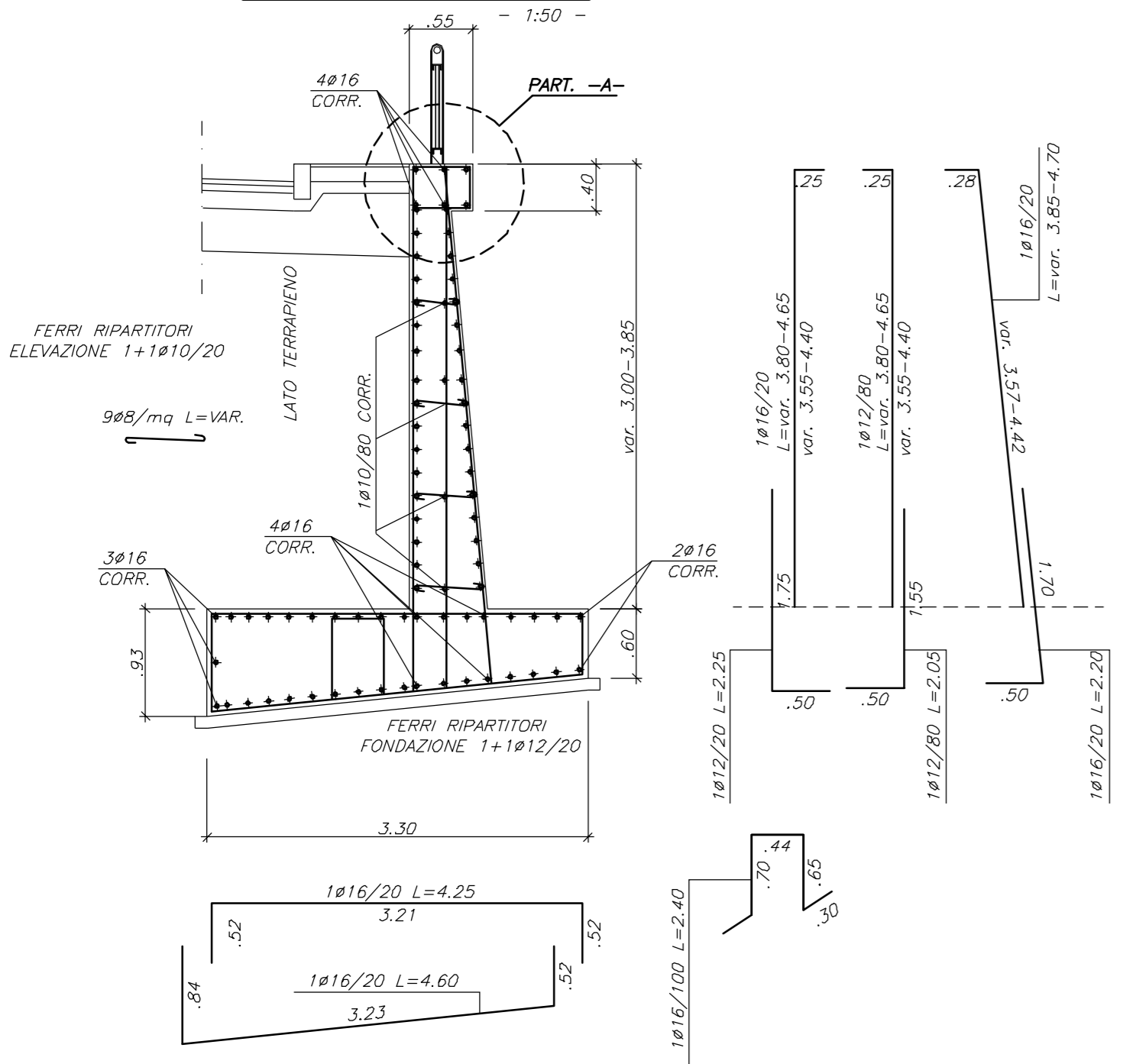


**ANCORAGGIO TIPICO PER FERRI RIPARTITORI**

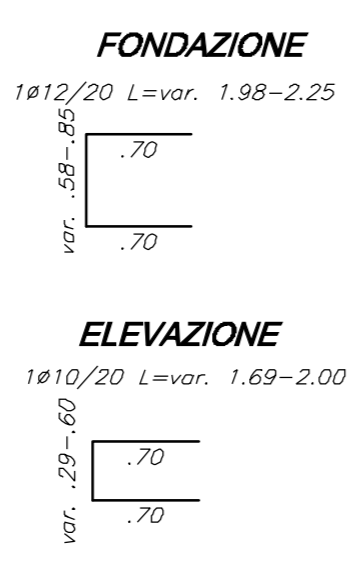


SOVRAPPOSIZIONI ARMATURE CORRENTI > 50 ø

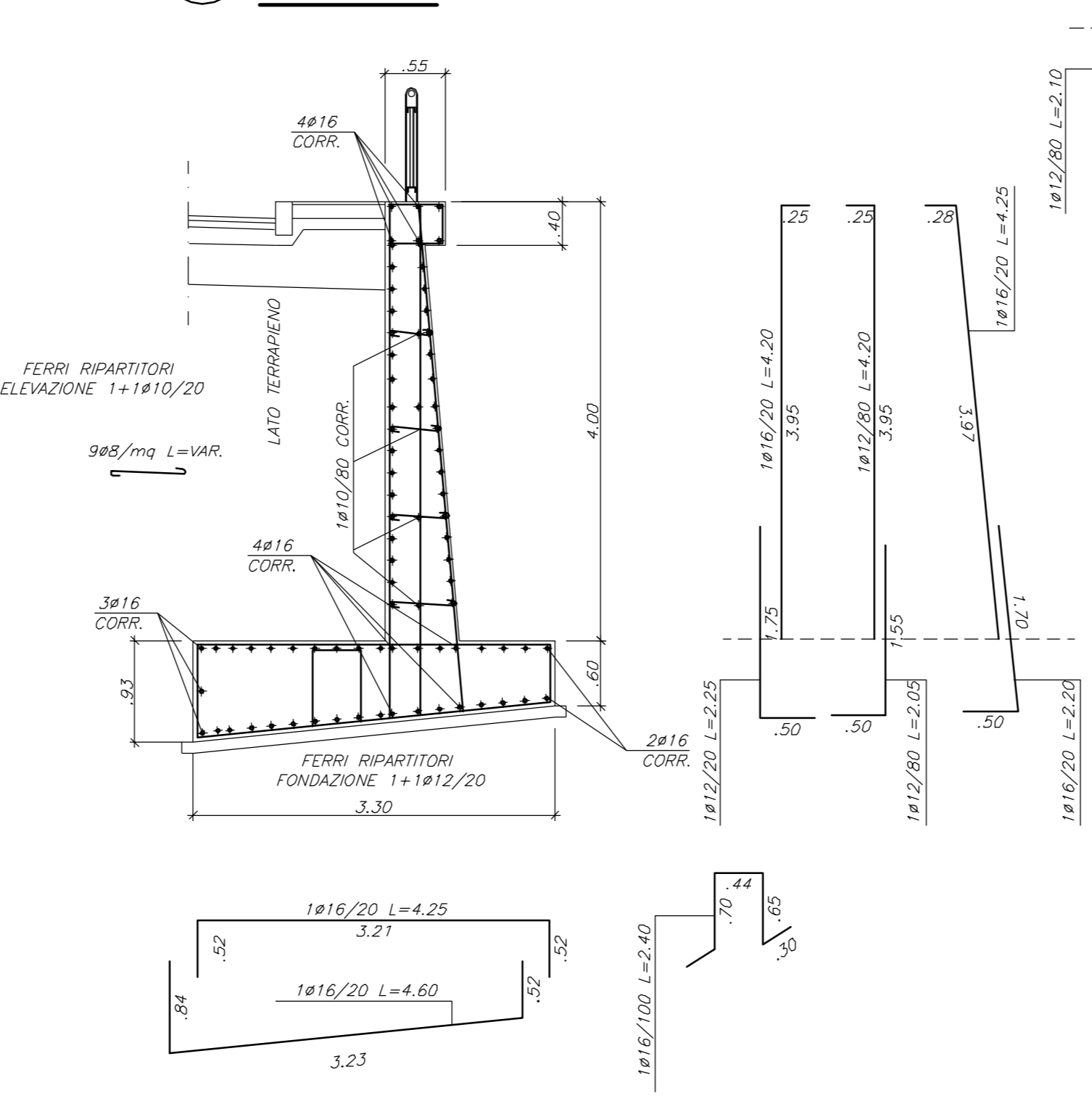
**MUO DI SOSTEGNO**  
H=var.3.00-3.85 mt



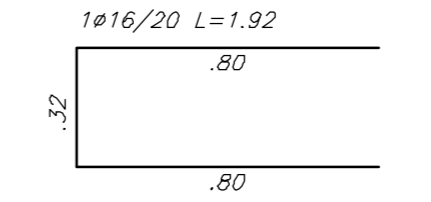
**ANCORAGGIO TIPICO PER FERRI RIPARTITORI**



**MUO DI SOSTEGNO**  
H=4.00 mt

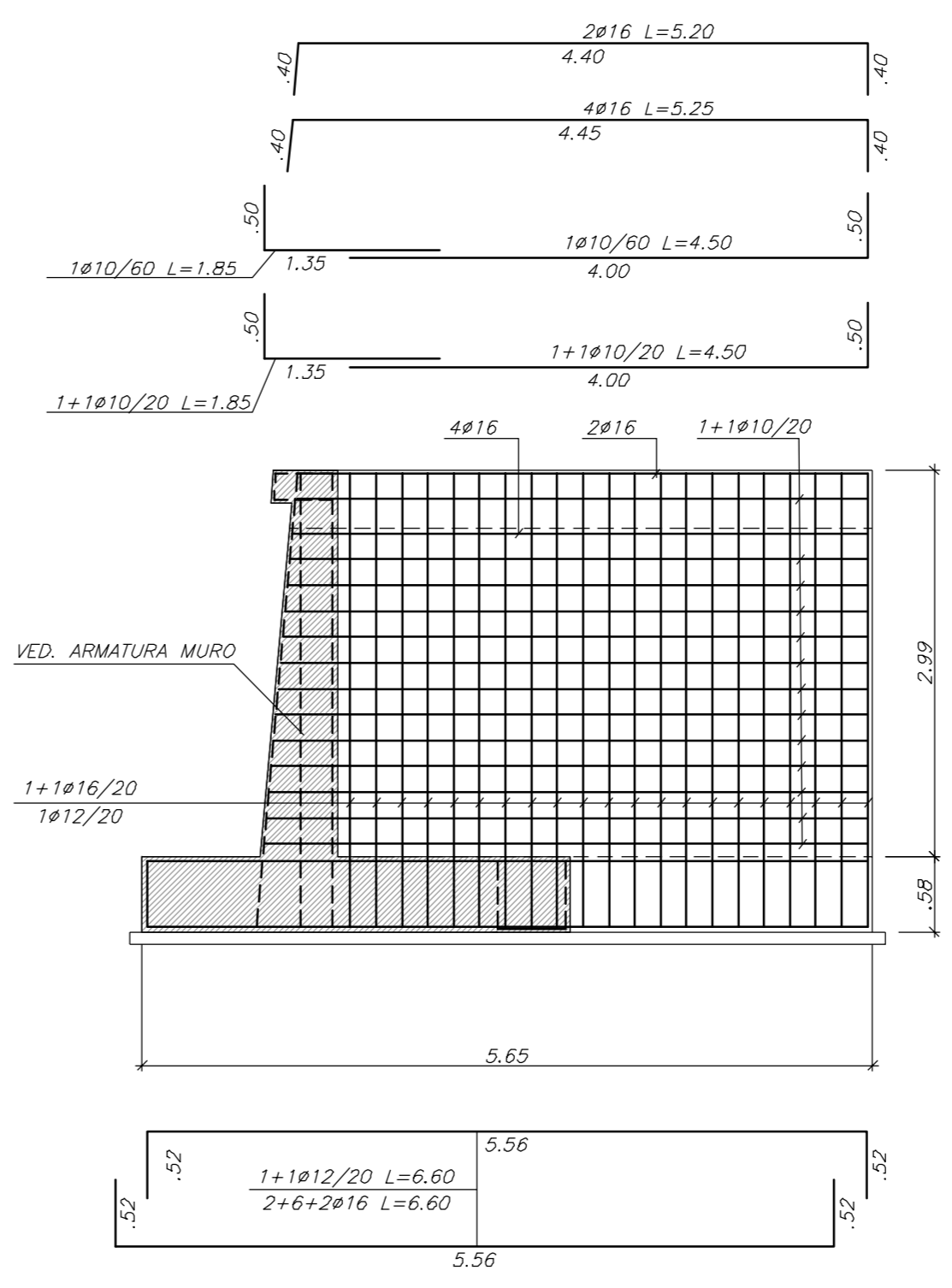


**ANCORAGGIO TIPICO PER FERRI CORRENTI**

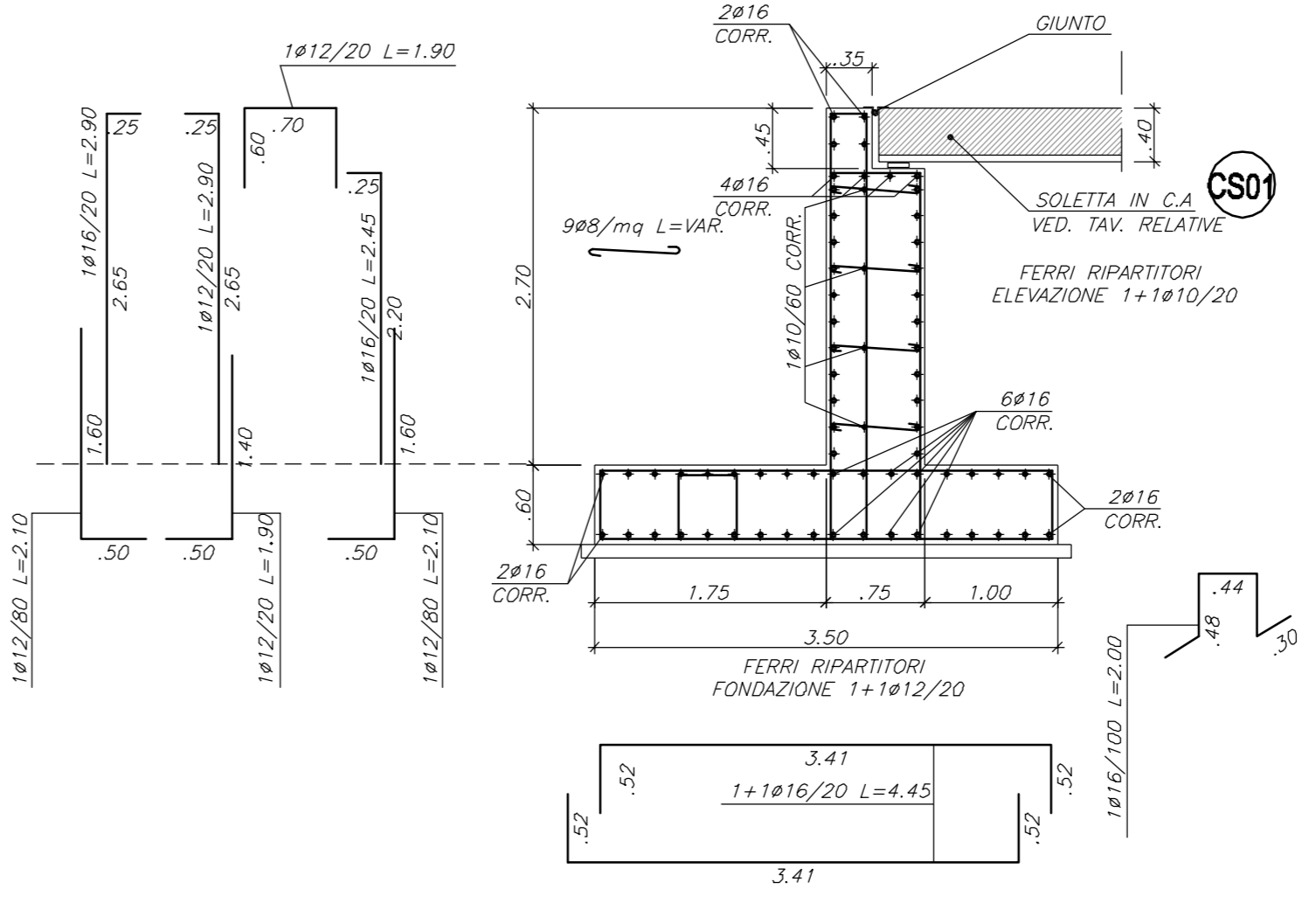


**MURO DI RISVOLTO**

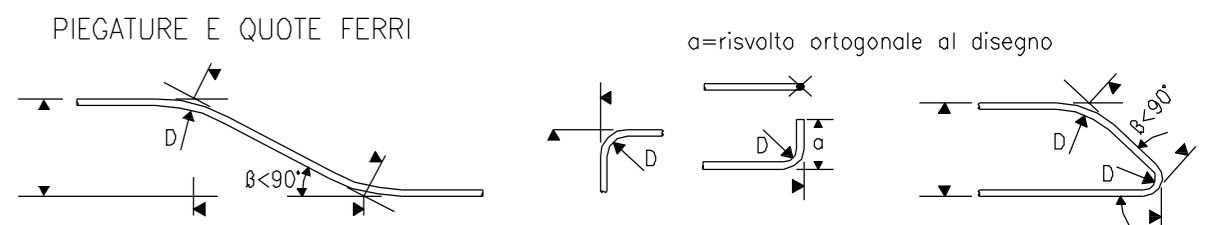
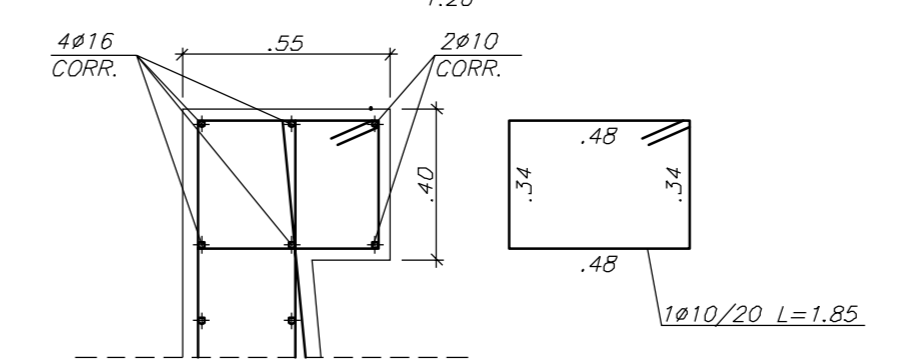
**PROSPETTO**



**PART. -A- MUO**  
**SEZIONE**

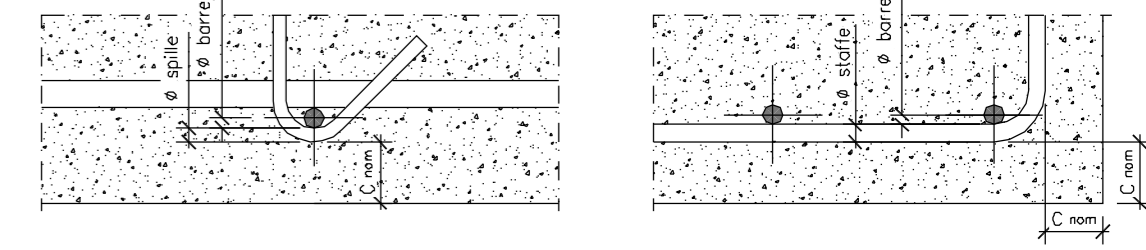


**PART. -A-**



DIAMETRO MINIMO DEL MANDRINO PER PIEGATURE, UNCINI, CAPPI, SE NON DIVERSAMENTE INDICATO:  
- D = 4ø; PER ø ≤ 16  
- D = 7ø; PER ø > 16

**COPRIFERRO**  
IL COPRIFERRO NOMINALE C<sub>nom</sub> È RIFERITO AL FERRO PIÙ ESTERNO (SPILLE E STAFFE) ED È COMPRESIVO DELLE TOLLERANZE DI POSA (C<sub>nom</sub>=C<sub>min</sub>+2C)



**NOTA:**  
LE CARATTERISTICHE DEI MATERIALI DI CUI AL PRESENTE ELABORATO SONO RICAVATE DALL'ELABORATO DI RIFERIMENTO: "OPERE FUORI LINEA - VIABILITA' - CARATTERISTICHE DEI MATERIALI E NOTE" (cod. IG51-00-E-CV-TT-OC0000-001-A)

**NOTA:**  
Le progressive chilometriche riportate nelle tavole di sviluppo delle opere d'arte sono riferite sempre all'asse stradale di tracciamento; pertanto le loro differenze possono non coincidere con le lunghezze sviluppate delle opere d'arte stesse

COMMITENTE: **RFI** RETE FERROVIARIA ITALIANA GRUPPO FERROVIE DELLO STATO ITALIANE

ALTA Sorveglianza: **ITALFERR** GRUPPO FERROVIE DELLO STATO ITALIANE

GENERAL CONTRACTOR: **COCIV** Costruzioni, Costruzioni, Integrati, e Studi

INFRASTRUTTURE FERROVIARIE STRATEGICHE DEFINITE DALLA LEGGE OBIETTIVO N.443/01

TRATTA A.V./A.C. TERZO VALICO DEI GIOVI

PROGETTO ESECUTIVO

Adeguamento nodo di Pontedecimo

Muri M06-M07

Armatura

|                           |                  |        |      |           |                  |        |      |
|---------------------------|------------------|--------|------|-----------|------------------|--------|------|
| GENERAL CONTRACTOR        | DIRETTORE LAVORI | SCALA: |      |           |                  |        |      |
| Cociv<br>Ing. G. Guazzoni |                  | varie  |      |           |                  |        |      |
| COMMESSA                  | LOTTO            | FASE   | ENTE | TIPO DOC. | OPERA/DISCIPLINA | PROGR. | REV. |
| IG51                      | 01               | E      | CV   | BZ        | NV0705           | 003    | A    |

| Rev. | Descrizione emissione | Redatto      | Data       | Verificato    | Data       | Progettista | Data       | IL PROGETTISTA    |
|------|-----------------------|--------------|------------|---------------|------------|-------------|------------|-------------------|
| A00  | Prima emissione       | Leonardo St. | 17/09/2012 | Ing. F. Colla | 18/09/2012 | E. Pagani   | 21/09/2012 | Ing. E. CHISLANDI |

n. Elab. Nome File: IG51-01-E-CV-BZ-NV070503.A00  
CUP: F81H920000008

SCALA DI RIFERIMENTO 1:1