

OPERE OGGETTO DI INTERVENTO

- Interventi di adeguamento a modulo 750 m della linea Bussoleno - Avigliana tramite la realizzazione di due PM falsati:
 - Binario di precedenza presso il PM di Brusolo/San Didero. PM dispari (pk 38+121 - pk 36+358) che ha la funzione anche di binario di arrivo e partenza a servizio del raccordo con l'attuale presente.
 - Binario di precedenza presso il PM di Condove, PM pari (pk 30+614 - pk 29+405) ed è situato poco prima dell'impianto di Condove lato Francia.

INTERVENTI DI ADEGUAMENTO CHE PRECEDONO QUELLI DEL PRESENTE LOTTO 4:

- Adeguamento del segnalamento (Lotto1), soppressione di due PL a Borgone (Lotto2), adeguamento, per il rispetto delle STI, delle fermate di Brusolo, Borgone, e Sant'Ambrogio (Lotto3).

LEGENDA

AREE DI CANTIERE	VIABILITA'
Cantieri a supporto dei lavori via treno	Autostrada
Area di stoccaggio	Viabilità primaria
Cantiere operativo/logistico	Viabilità secondaria
Area di lavoro	Piste di cantiere
Ingresso area di cantiere	Tronchini ferroviari a servizio dei cantieri

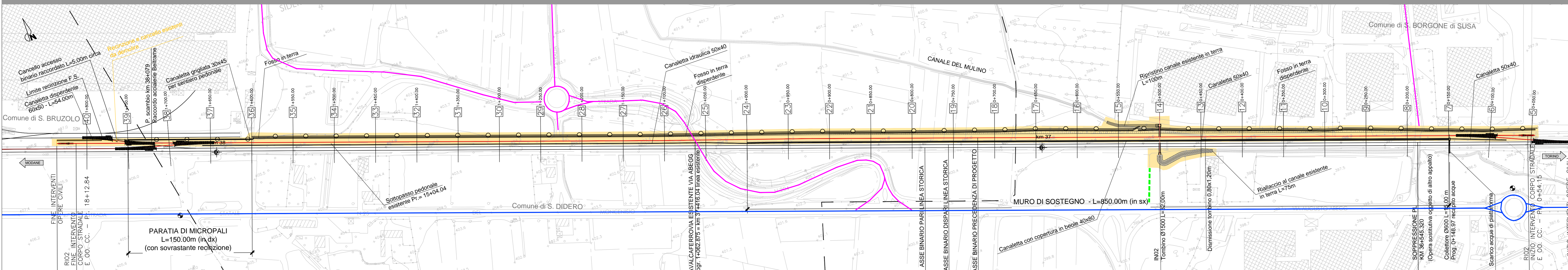
IMPIANTI DI BETONAGGIO

N° DI RIFERIMENTO	RAGIONE SOCIALE	INDIRIZZO IMPIANTO	COMUNE
B1	CALCESTRUZZI FAURE srl	Borgo San Petronilla	Bussoleno (TO)
B2	CAVE SANGONE S.P.A.	Via S. Luigi	Rivalta di Torino (TO)
B3	CALCESTRUZZI S.P.A.	Via Achille Grandi	Lesna (TO)

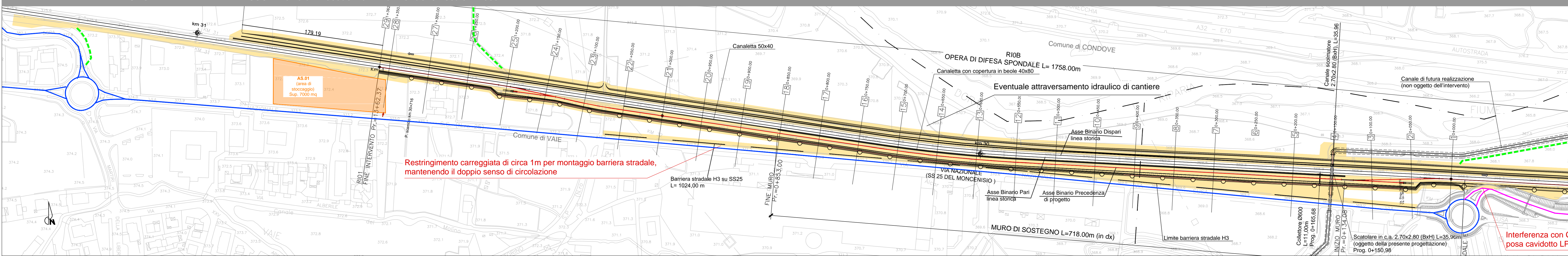
MATERIALI PRINCIPALI DA MOVIMENTARE (mc "in mucchio")	FLUSSI MEZZI GIORNALIERI (viaggi/giorno)	DURATA INDICATIVA FLUSSI (mesi)
SCAVI DA SVALTIRE		
PM Condove	60	6,5
PM Brusolo	60	5
FABBISOGNO TERRA		
PM Condove	40	4
PM Brusolo	50	2
FABBISOGNO CLS		
PM Condove	13	9
PM Brusolo	19	5

NOTE: Le quantità dei materiali principali da movimentare sono da intendersi quali stime di massima. Il valore espresso rappresenta i flussi di sola andata, pertanto il valore complessivo (andata e ritorno) è pari al doppio del valore espresso.

PLANIMETRIA AREE DI LAVORO E VIABILITA' DI ACCESSO Binario di Precedenza PM di Brusolo - scala 1:2000



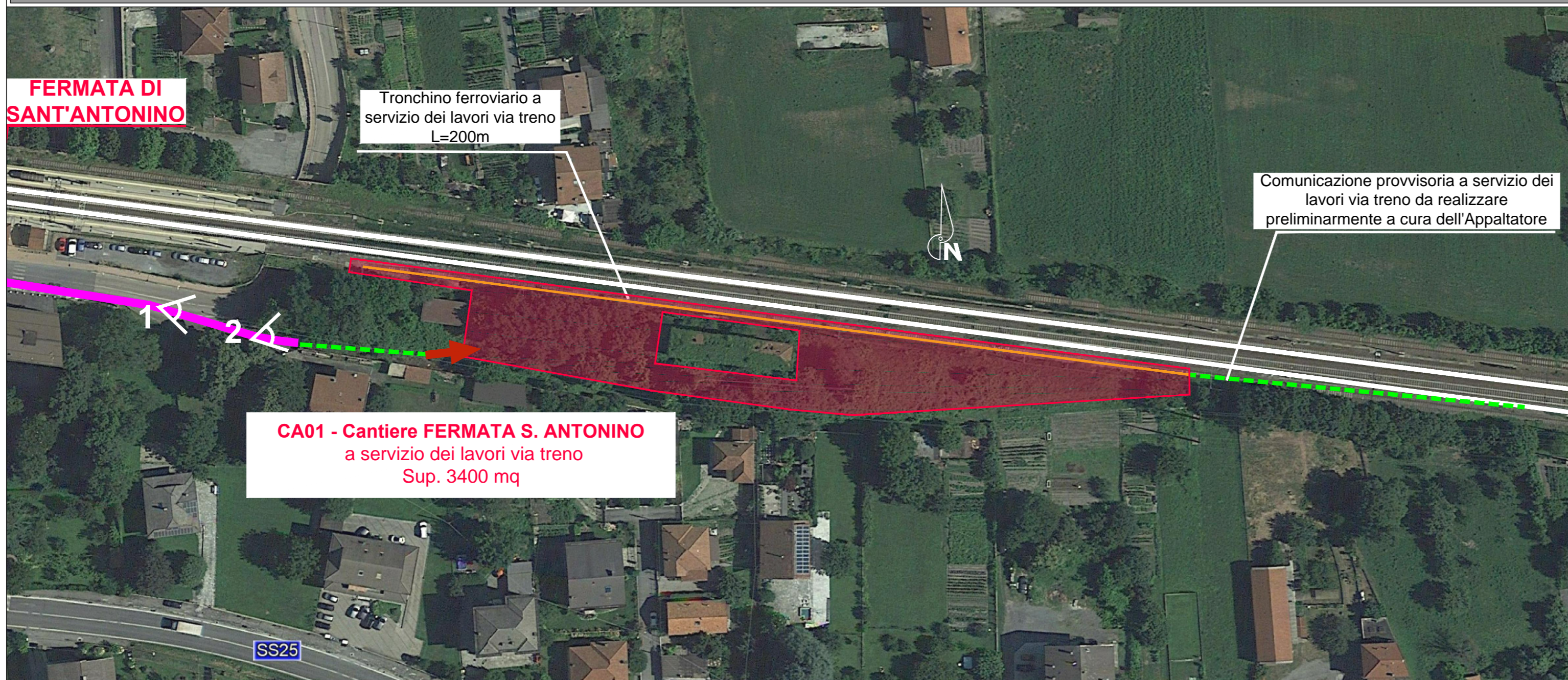
PLANIMETRIA AREE DI LAVORO E VIABILITA' DI ACCESSO Binario di Precedenza PM di Condove - scala 1:2000



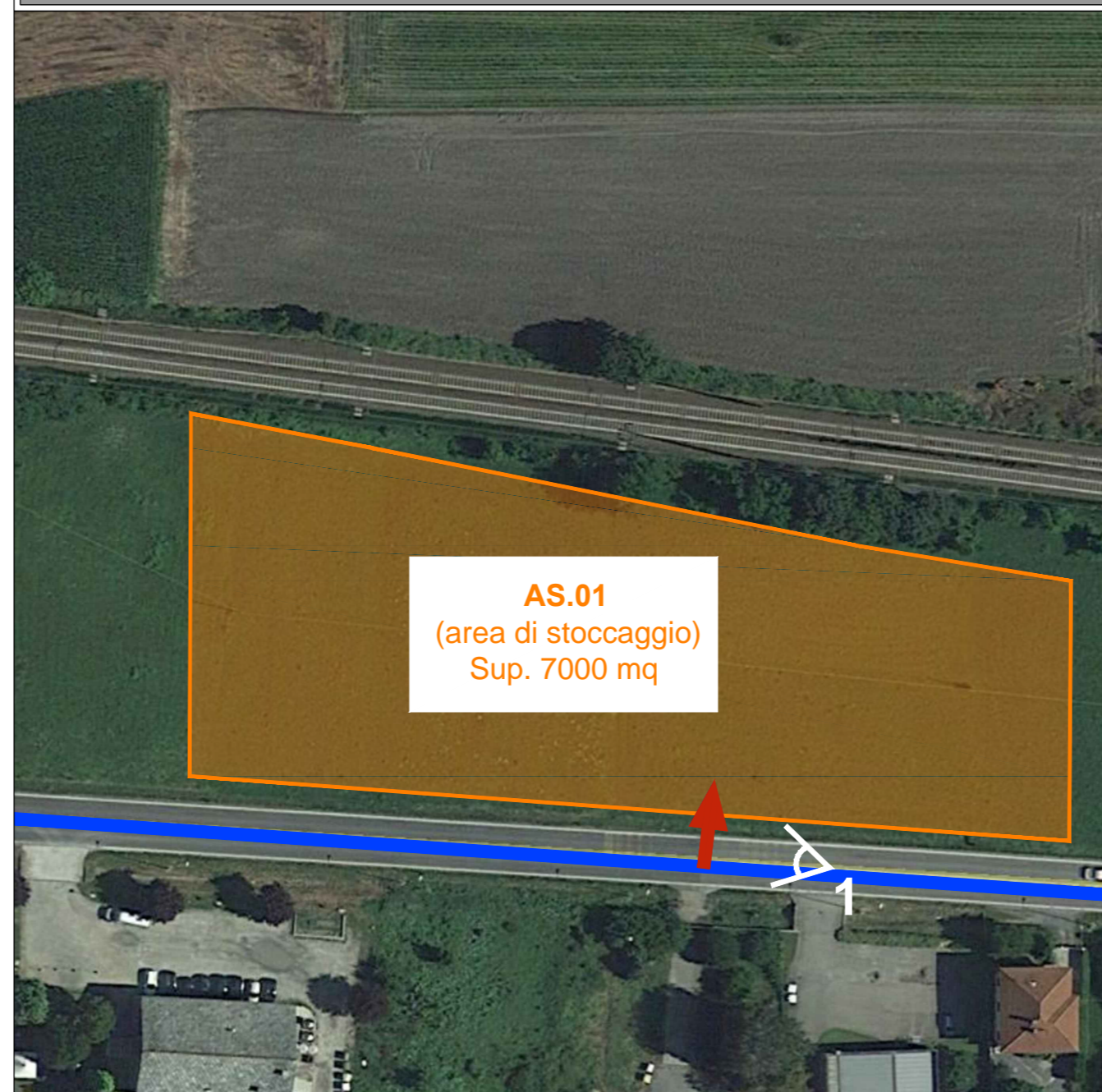
CANTIERE AS.02 - Scala 1:1000



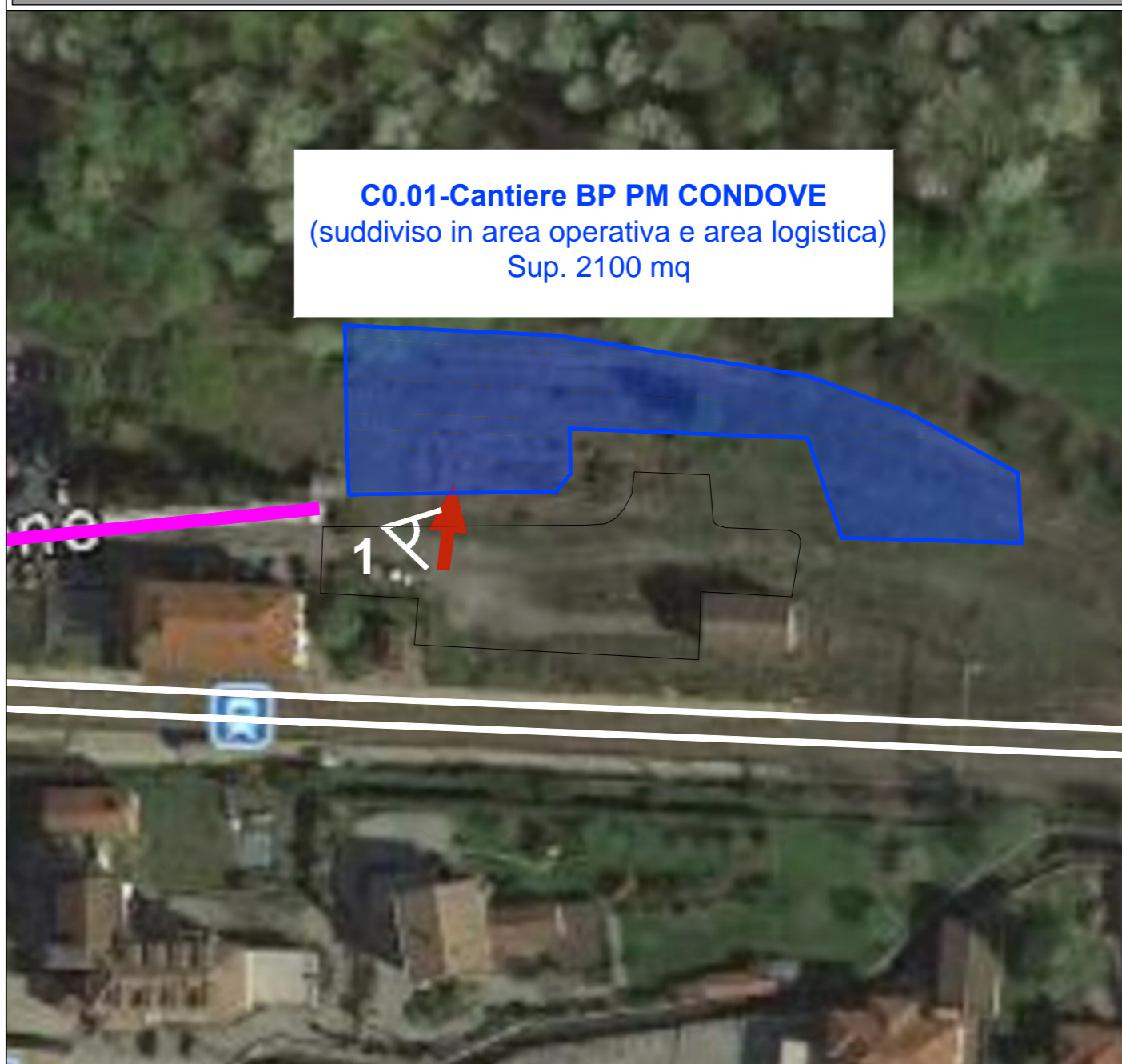
CANTIERE CA01 - Scala 1:1000



CANTIERE AS01 - Scala 1:1000



CANTIERE CO01 - Scala 1:1000



COMMITTENTE: RFI RETE FERROVIARIA ITALIANA
PROGETTAZIONE: ITALFERR GRUPPO FERROVIE DELLO STATO ITALIANE

U.O. ARCHITETTURA, AMBIENTE E TERRITORIO - CANTIERIZZAZIONE E INTERFERENZE SOTTOSERVIZI
PROGETTO DEFINITIVO

LINEA MODANE - TORINO
ADEGUAMENTO LINEA STORICA TRATTA BUSSOLENO - AVIGLIANA
REALIZZAZIONE DI PRECEDENZA A MODULO 750m NELLE LOCALITA' DI BORGONE-BRUZOLO (BIN. DISPARI) E CONDOVE-VAIE (BIN. PARI)

Planimetria con indicazione delle aree di cantiere e relativa viabilità di accesso

SCALA: Vane

COMMESSA	LOTTO	FASE	ENTE	TIPO DOC.	OPERA/DISCIPLINA	PROGR.	REV.
NT01	04	D	S3	PZ	CA0000	001	A

Rev.	Descrizione	Redatto	Data	Verificato	Data	Approvato	Data	Autore
A	Emissione esecutiva	[Firma]	Feb. 2019	[Firma]	Feb. 2019	[Firma]	Feb. 2019	ITA INFRASTRUTTURE S.p.A. - Direzione Regionale Piemonte - Ufficio Progettazione

File: NT0104053PZCA000001A.dwg n. Etab.: []

NOTE:
Il tronchino ferroviario individuato presso l'area di cantiere FERMATA DI SANT'ANTONINO dovrà preliminarmente essere riallacciato alla linea ferroviaria mediante una comunicazione provvisoria (l'armamento della stessa sarà realizzato a cura dell'Appaltatore) ai fini dell'utilizzo per la cantierizzazione.