

**TABELLA MATERIALI**

**ACCIAIO**

**ACCIAIO STRUTTURALE:**  
- ACCIAIO S275J0 UN EN 10025

Per armatura dei micropoli

**ACCIAIO PER OPERE IN CALCESTRUZZO ARMATO:**  
- ACCIAIO IN BARRE PER GETTI S40C  
- RETI ELETTROSALDATE

fyk ≥ 450Mpa ftk ≥ 540Mpa  
1.15 ≤ fyk/fyk < 1.35  
fyk = tensione caratteristica di snervamento  
ftk = tensione caratteristica di rottura

**NOTE GENERALI**

Approvvigionamento, collaudo e controllo delle lavorazioni di officina dei materiali, nonché controlli da eseguire durante l'installazione provvisoria e montaggio in opera della struttura, secondo "ISTRUZIONE FS 44.41".  
La lunghezza dei micropoli va computata dall'intradosso della trave di coronamento / cordolo in c.a.

**CALCESTRUZZO**

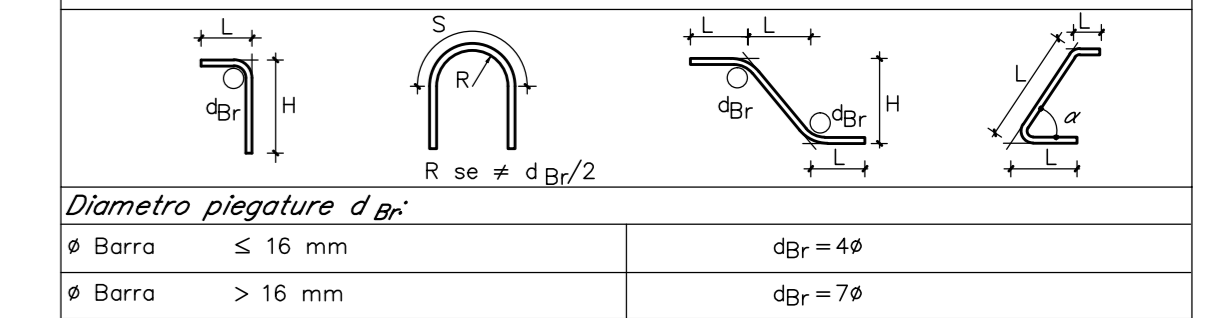
Classe di esposizione	Rapporto a/g max (in EN 206)	Classe di lavorabilità	Classe di resistenza minima (f <sub>ck</sub> /f <sub>yk</sub> )	D <sub>max</sub> (mm)	Compi di Impiego
XC4	0.50	S3-S4	CEM III-V C32/40	25	- Muri di contenimento, Muri a protezione di argine
XC4	0.55	S3-S4	CEM III-V C30/37	25	- Parete reggipinta, platea di varo, canale scoincavo
XC4	0.60	S3-S4	CEM III-V C25/30	25	- Trave di coronamento micropoli
XC2	--	--	CEM III-V C20/25	--	- Miscela cementizia di riempimento micropoli
X0	--	--	CEM I-V C12/15	--	- Magrone di riempimento e livellamento

**PRESCRIZIONI**

**COPIRIFERRO NETTO**

- OPERE IN C.A. .... s=50 mm

**Legenda misure:**



**Diametro piegature d<sub>g</sub>:**

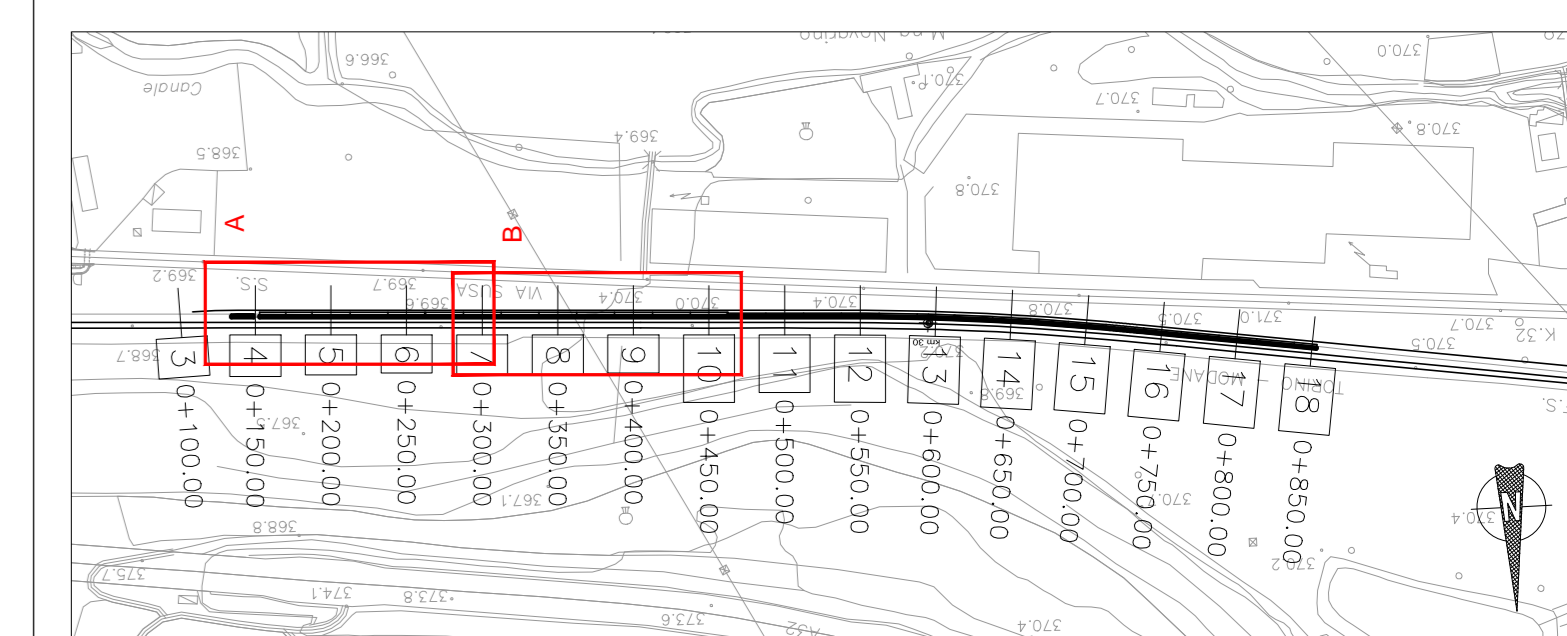
Barra ≤ 16 mm	d <sub>g</sub> = 4φ
Barra > 16 mm	d <sub>g</sub> = 7φ

**Incidenza armature:**

- Muro reggipinta s = 75 cm ..... 110 kg/mc;
- Muro reggipinta s = 150 cm ..... 70 kg/mc;
- Platea di varo ..... 120 kg/mc;
- Canale scoincavo: Soletta superiore ..... 90 kg/mc;
- Soletta inferiore ..... 70 kg/mc;
- Muri di contenimento: Muro tipo A ..... 80 kg/mc;
- Muro tipo B ..... 90 kg/mc;
- Muro tipo C ..... 110 kg/mc;
- Muro a protezione di argine: H = 2,10 m ..... 85 kg/mc;
- H = 2,34 m ..... 100 kg/mc;
- H = 2,50 m ..... 85 kg/mc;
- Cordolo paratia ..... 90 kg/mc.

**NOTA:**

PER LE FASI REALIZZATE DEL MURO COMPATIBILIZZATE CON LA COSTRUZIONE DELLA "LC" E DEL NUOVO BINARIO DI PRECEDENZA, CHE GARANTISCANO IL MANTENIMENTO DELL'ESERCIZIO FERROVIARIO, SI RIMANDA AGLI ELABORATI DI FASI REALIZZATIVE DI RIO1.



**KEYPLAN**

**COMMITTENTE:** RFI RETE FERROVIARIA ITALIANA GRUPPO FERROVIE DELLO STATO ITALIANE

**PROGETTAZIONE:** ITALFERR GRUPPO FERROVIE DELLO STATO ITALIANE

**U.O. INFRASTRUTTURE NORD**

**PROGETTO DEFINITIVO**

**LINEA MODANE-TORINO**  
**ADEGUAMENTO LINEA STORICA TRATTA BUSSOLENO-AVIGLIANA**  
**REALIZZAZIONE DI PRECEDENZE A MODULO 750 m NELLE LOCALITA' DI BORGONE-BRUZOLO (BIN. DISPARI) E CONDOVE-VAIE (BIN. PARI)**

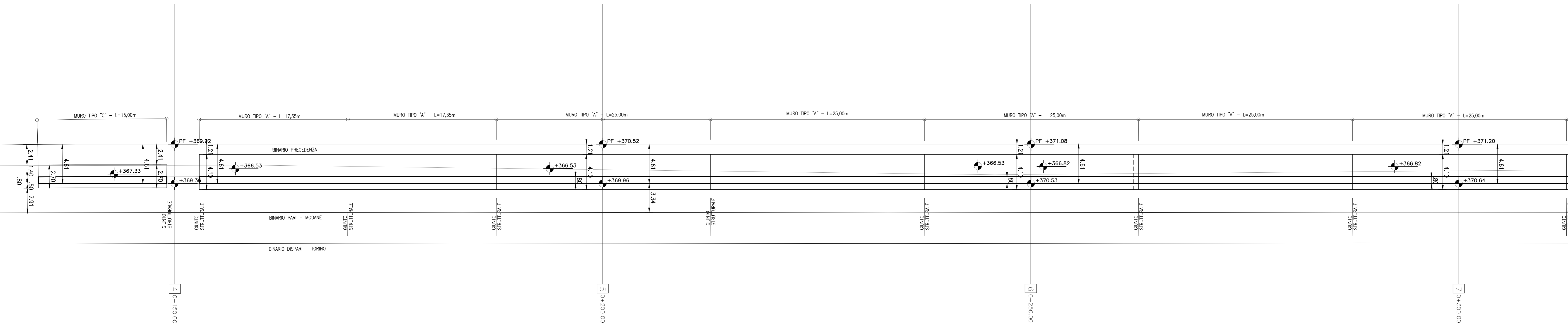
**PM CONDOVE**  
**OPERE DI SOSTEGNO - Pianta e prospetto muro tav.1/3**

SCALA: 1:200

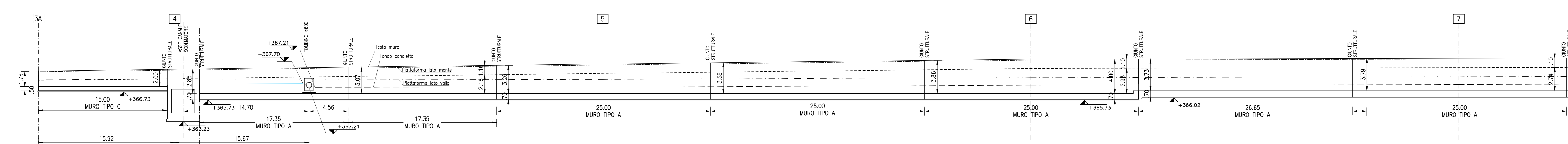
COMMESSA	LOTTO	FASE	ENTE	TIPO DOC.	OPERA/DISCIPLINA	PROGR.	REV.
NT 01	04	D	26	6	R10105	001	A

Rev.	Descrizione	Redatto	Verificato	Data	Approvato	Data	Autore	Rev.
A	Emissione esecutiva	A. Inglesi	A. Inglesi	02/09/2014	F. Pagnoni	02/09/2014	F. Pagnoni	1

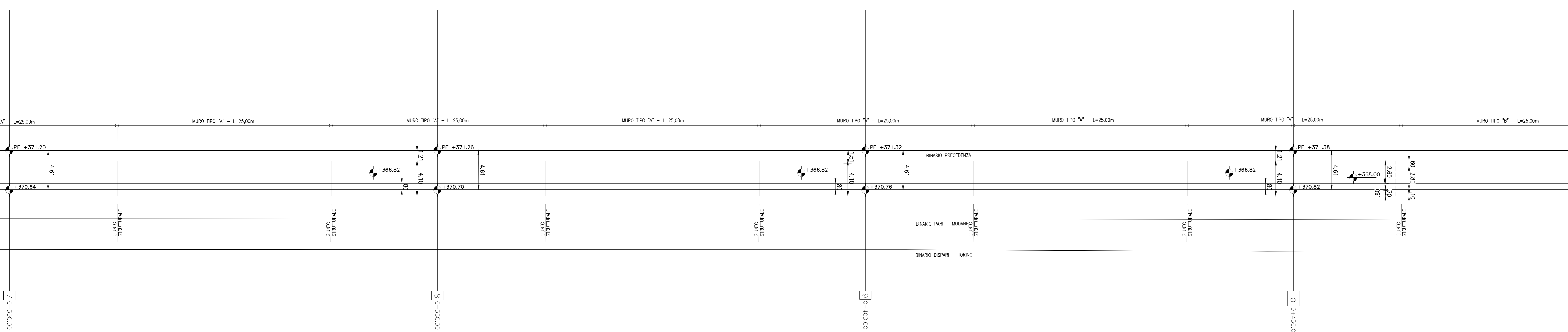
File: I:\PROG\DISPARI\020501\A.DWG n. Etab: 1



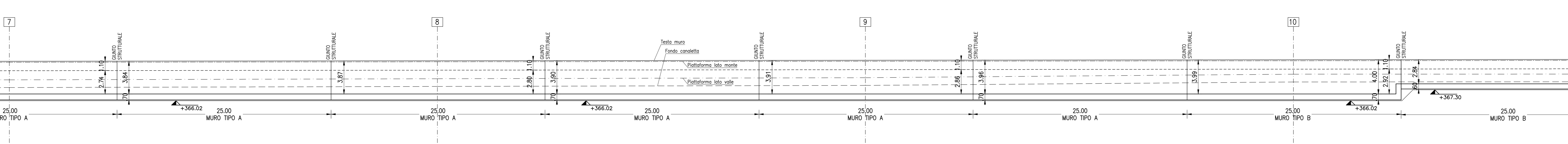
**A** PIANTA MURO 1:200



**A** PROFILO MURO 1:200



**B** PIANTA MURO 1:200



**B** PROFILO MURO 1:200