

**TABELLA MATERIALI**

**ACCIAIO**

**ACCIAIO STRUTTURALE:**

- ACCIAIO S275J0 UN EN 10025 Per armatura dei micropoli

**ACCIAIO PER OPERE IN CALCESTRUZZO ARMATO:**

- ACCIAIO IN BARRE PER GETTI S450C  
 fyk ≥ 450Mpa ftk ≥ 540Mpa  
 E RETI ELETTRISALDATE  
 fyk = tensione caratteristica di snervamento  
 ftk = tensione caratteristica di rottura

**NOTE GENERALI**

Approvvigionamento, collaudo e controllo delle lavorazioni di officina dei materiali, nonché controlli da eseguire durante l'installazione provvisoria e montaggio in opera della struttura, secondo "ISTRUZIONE FS 44.4M".  
 La lunghezza dei micropoli va computata dall'incastro della trave di coronamento / cordolo in c.a.

**CALCESTRUZZO**

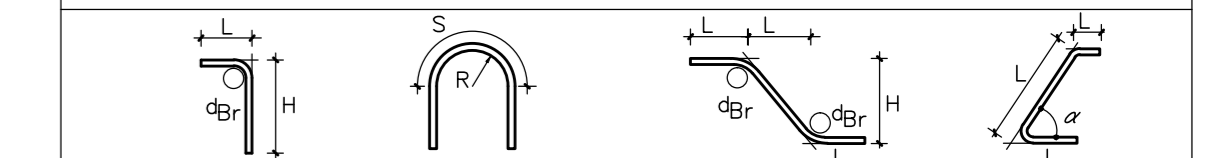
Classe di esposizione ambientale	Rapporto a/g max (in %)	Classe di lavorabilità	Classe di resistenza minima (C <sub>12</sub> /f <sub>td</sub> )	Classe di resistenza (C <sub>32</sub> /f <sub>td</sub> )	D <sub>max</sub> Part. (mm)	Compi di Impiego
XC4	0,50	S3-S4	CEM III/V	C32/40	25	- Muri di contenimento, Muri a protezione di argine
XC4	0,55	S3-S4	CEM III/V	C30/37	25	- Parete reggispinta, platee di varo, canale scoincavo
XC4	0,60	S3-S4	CEM III/V	C25/30	25	- Trave di coronamento micropoli
XC2	--	--	CEM III/V	C20/25	--	- Miscela cementizia di riempimento micropoli
X0	--	--	CEM I/V	C12/15	--	- Magrone di riempimento e livellamento

**PRESCRIZIONI**

**COPIRIFERRO NETTO**

- OPERE IN C.A. s=50 mm

**Legenda misure:**



**Diámetro plegature d<sub>g</sub>:**

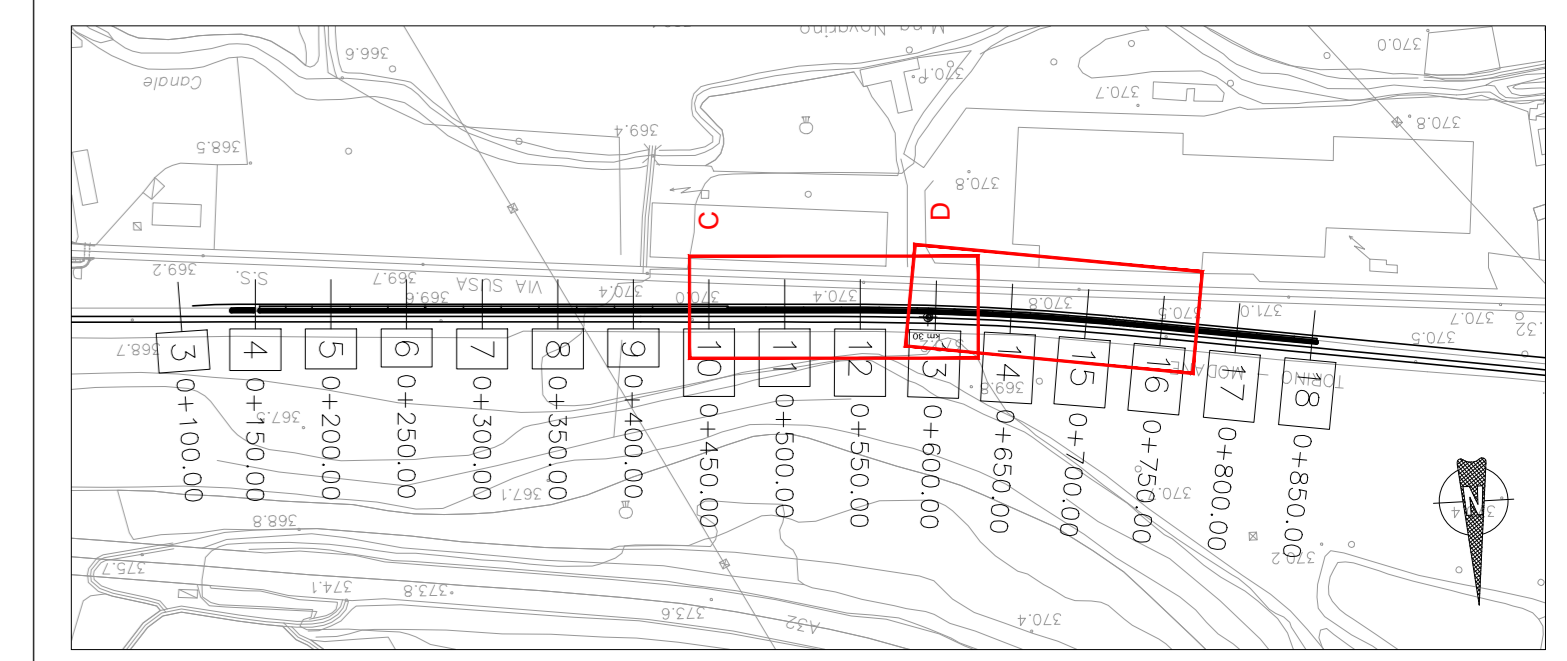
Barra ≤ 16 mm	d <sub>g</sub> = 4φ
Barra > 16 mm	d <sub>g</sub> = 7φ

**Incidenza armature:**

- Muro reggispinta s = 75 cm ..... 110 kg/mc;
- Muro reggispinta s = 150 cm ..... 70 kg/mc;
- Platea di varo ..... 120 kg/mc;
- Canale scoincavo: Soletta superiore ..... 90 kg/mc;
- Soletta inferiore ..... 70 kg/mc;
- Muri di contenimento: Muro tipo A ..... 80 kg/mc;
- Muro tipo B ..... 90 kg/mc;
- Muro tipo C ..... 110 kg/mc;
- Muro a protezione di argine: H = 2,10 m ..... 85 kg/mc;
- H = 2,34 m ..... 100 kg/mc;
- H = 2,50 m ..... 85 kg/mc;
- Cordolo paratia ..... 90 kg/mc.

**NOTA:**

PER LE FASI REALIZZATIVE DEL MURO COMPATIBILIZZATE CON LA COSTRUZIONE DELLA "LC" E DEL NUOVO BINARIO DI PRECEDENZA, CHE GARANTISCONO IL MANTENIMENTO DELL'ESERCIZIO FERROVIARIO, SI RIMANDA AGLI ELABORATI DI FASI REALIZZATIVE DI RIO1.



KEYPLAN 1:5000

COMMITTENTE: **RFI** RETE FERROVIARIA ITALIANA GRUPPO FERROVIE DELLO STATO ITALIANE

PROGETTAZIONE: **ITALFERR** GRUPPO FERROVIE DELLO STATO ITALIANE

**U.O. INFRASTRUTTURE NORD**

**PROGETTO DEFINITIVO**

**LINEA MODANE-TORINO**

**ADEGUAMENTO LINEA STORICA TRATTA BUSSOLENO-AVIGLIANA**

**REALIZZAZIONE DI PRECEDENZE A MODULO 750 m NELLE LOCALITA' DI BORGONE-BRUZOLO (BIN. DISPARI) E CONDOVE-VAIE (BIN. PARI)**

**PM CONDOVE**

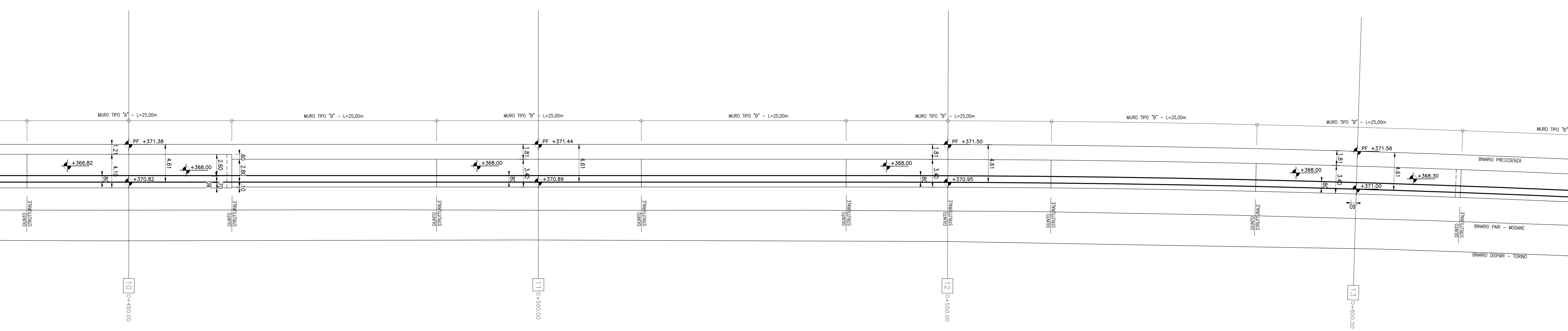
**OPERE DI SOSTEGNO - Pianta e prospetto muro tav.2/3**

SCALA: 1:200

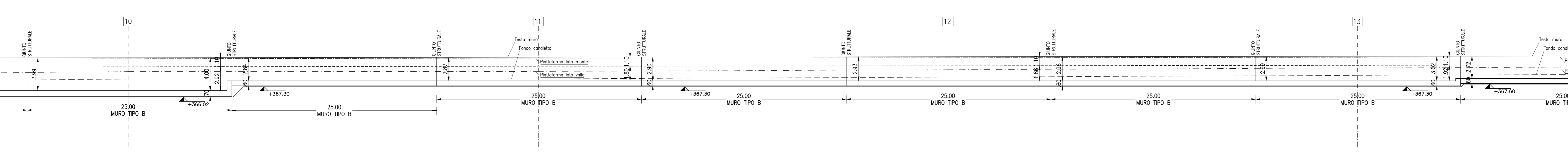
COMMESSA	LOTTO	FASE	ENTE	TIPO DOC.	OPERA/DISCIPLINA	PROGR.	REV.
NT01	04	D	26	P6	R10105	002	A

Rev.	Descrizione	Redatto	Verificato	Data	Approvato	Data	Autorizzato
A	Emissione esecutiva	A. Inglesi	[Signature]	04/09/2011	F. Pizzardi	04/09/2011	[Signature]

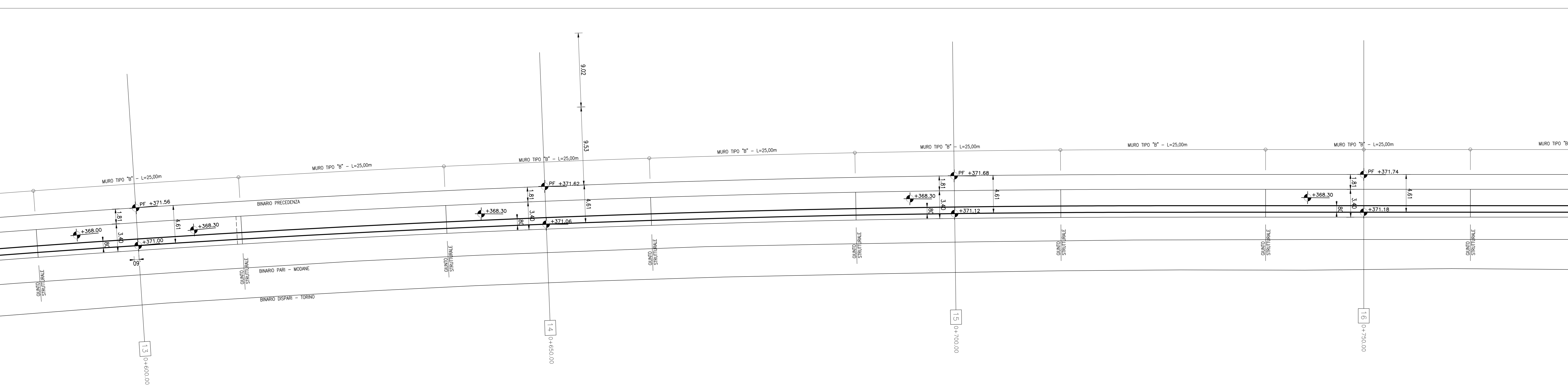
File: I:\PROG\DISPARI\05002A.DWG n. Etab.: 1



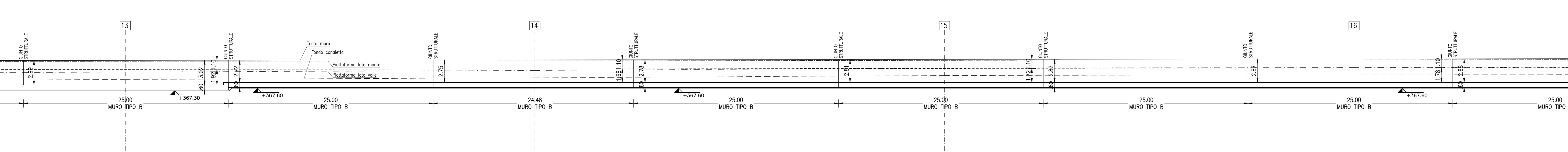
PIANTA MURO 1:200



PROFILO MURO 1:200



PIANTA MURO 1:200



PROFILO MURO 1:200