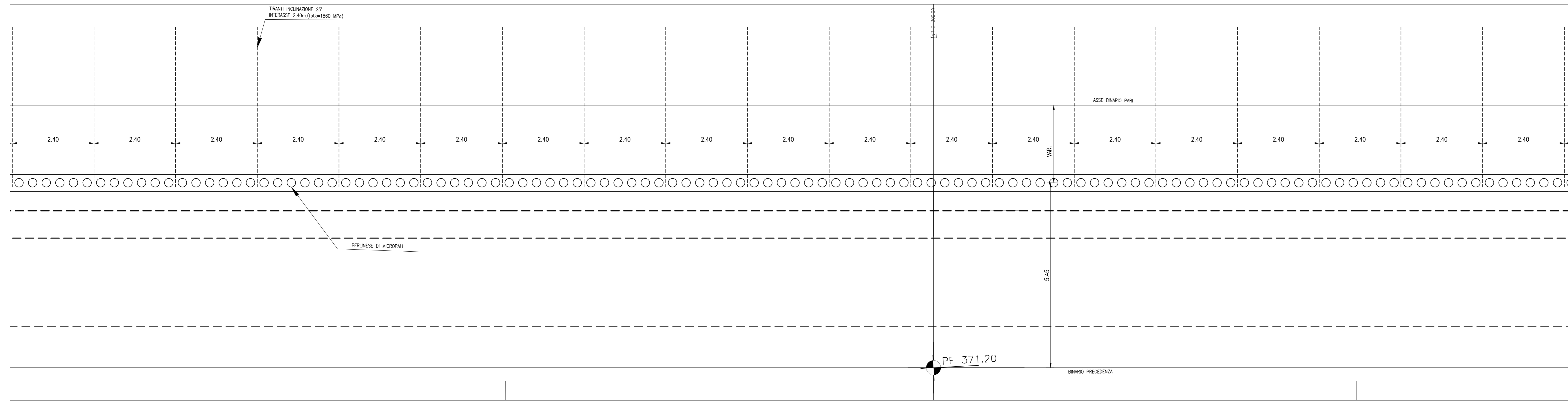


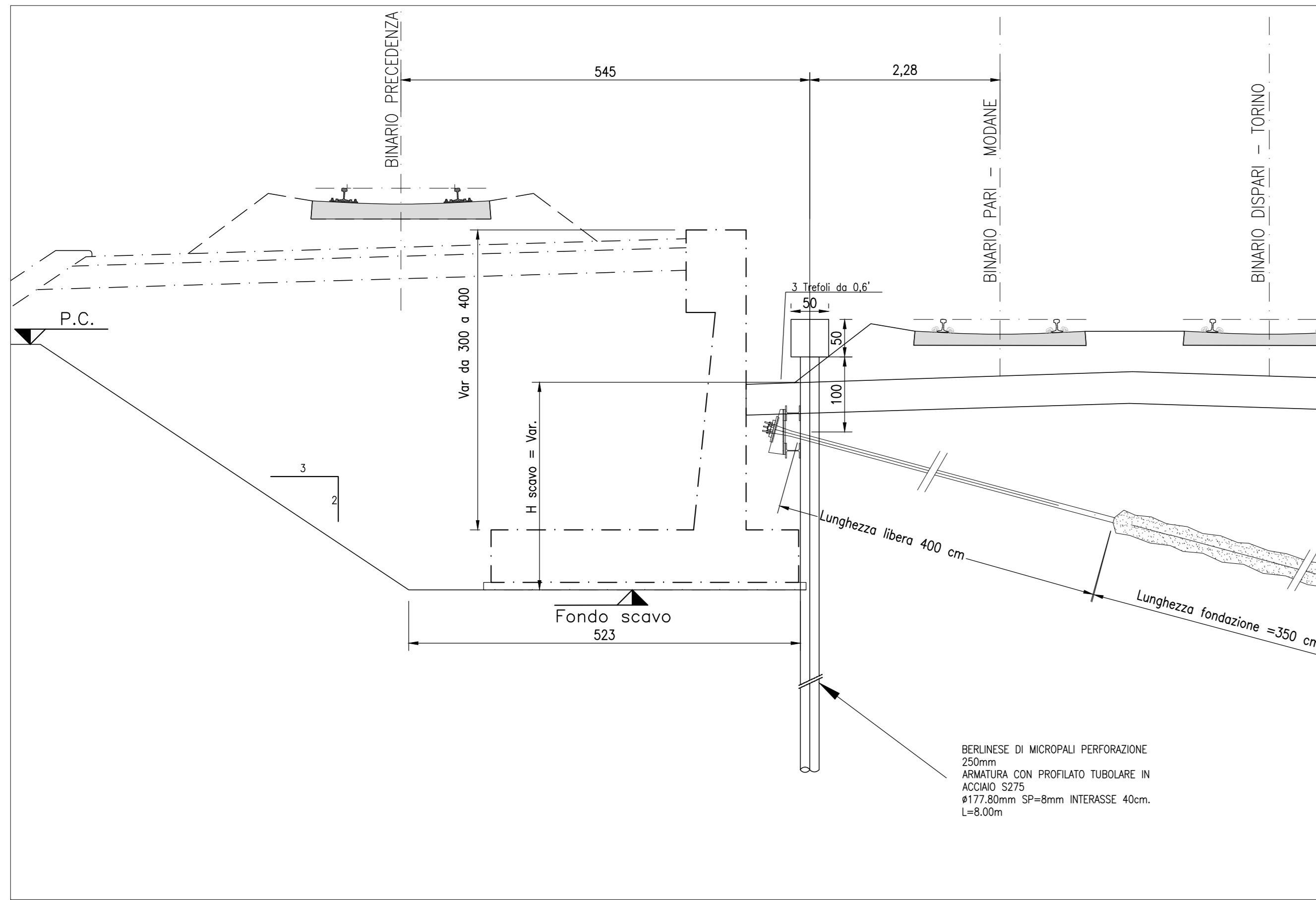
STRALCIO PROSPETTO (TRATTO DA PROG. 0+273.83 A 0+317.03)
1:50



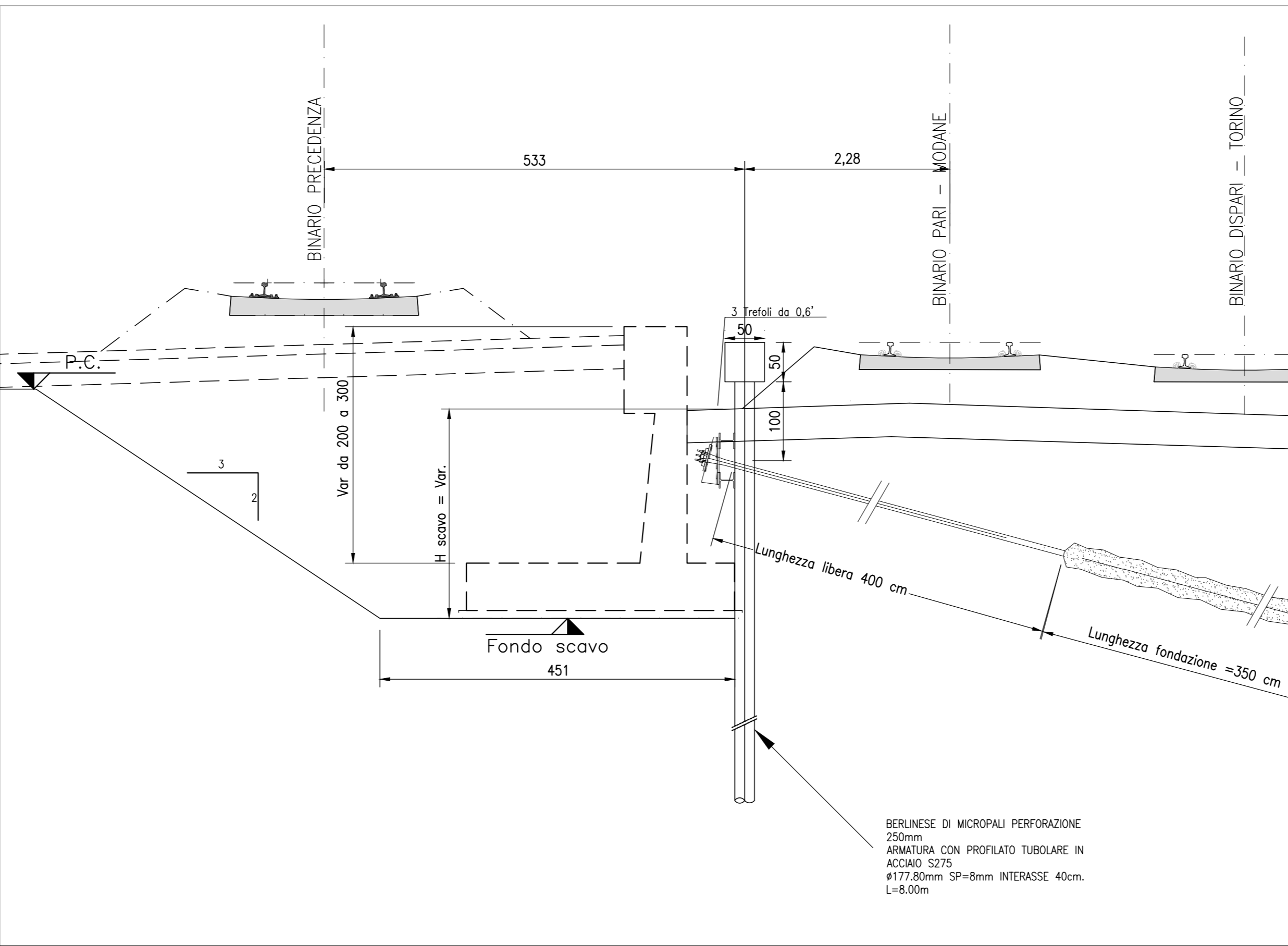
STRALCIO PANTA (TRATTO DA PROG. 0+273.83 A 0+317.03)
1:50

FASI REALIZZATIVE MURO:

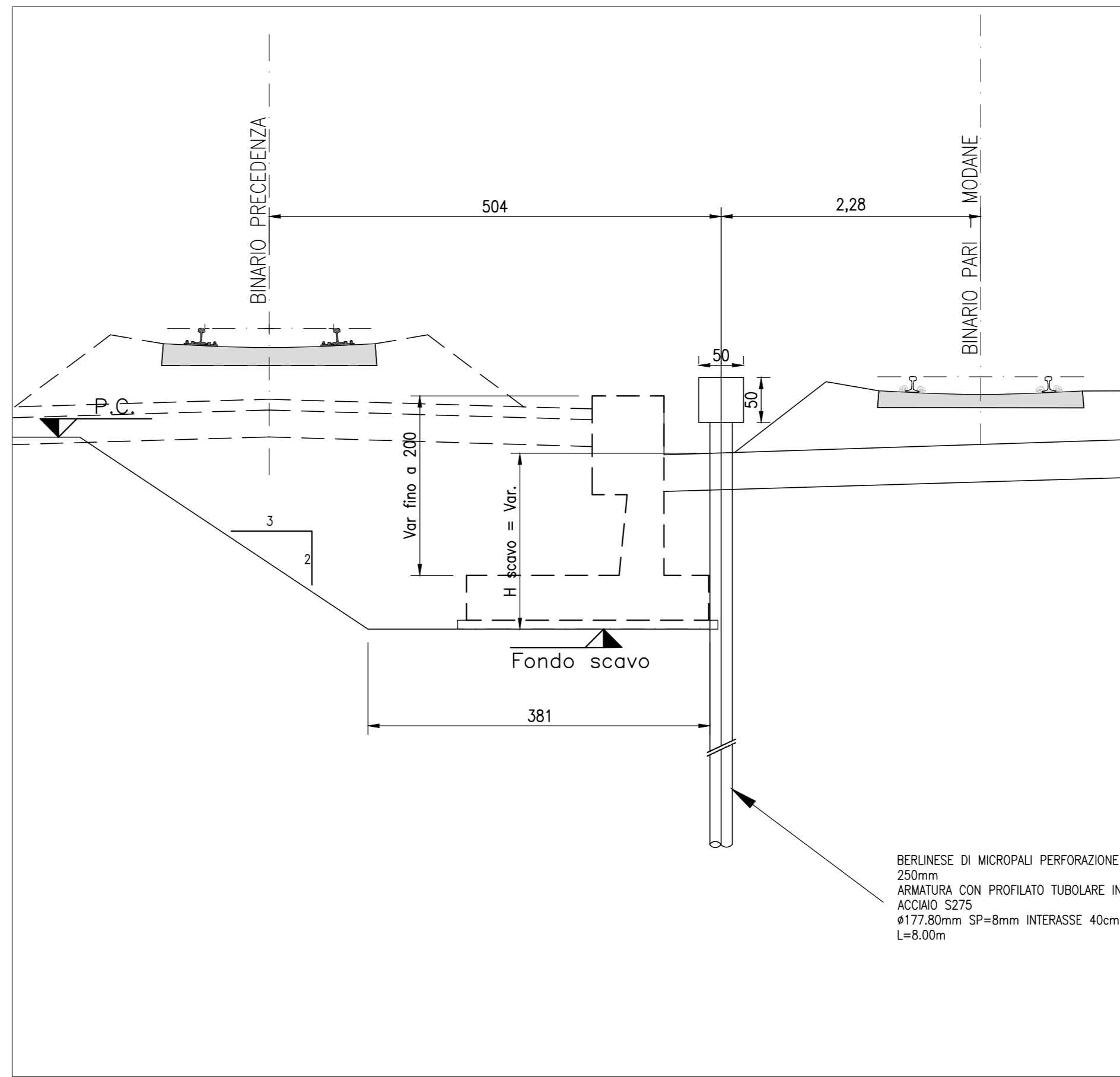
- 1) Realizzazione berlinese di micropali (in interruzione esercizio);
- 2) Getto fondazione muri (per conci come descritto nelle fasi generali di RI01);
- 3) Getto elevazione muri (per conci come descritto nelle fasi generali di RI01);
- 4) Getto magrone di intasamento tra muro e berlinese;
- 5) Completato tutto il muro si provvederà alla demolizione della trave di cordolo dei micropali, al detensionamento dei tiranti, alla rimozione delle travi di ripartizione e alla demolizione dei micropali fino all'intradosso del supercompattato della linea storica;
- 6) Poso canaletta idraulica e ripristino sede della linea storica;
- 7) Realizzazione di rilevato e sede nuovo binario di precedenza.



SEZIONE TIPO MURO A
1:50



SEZIONE TIPO MURO B
1:50



SEZIONE TIPO MURO C
1:50

TABELLA MATERIALI

ACCIAIO

ACCIAIO STRUTTURALE:
- ACCIAIO S275J0 UNI EN 10025 Per armatura dei micropali

ACCIAIO PER OPERE IN CALCESTRUZZO ARMATO:
- ACCIAIO IN BARRE FERRETTI S400C fyk ≥ 450Mpa ftk ≥ 540Mpa
- RETI ELETTRISALDATI fyk = 450Mpa ftk = 540Mpa
1.15 ≤ fyk/fyk < 1.35 fyk = tensione caratteristica di snervamento
fyk = tensione caratteristica di rottura

NOTE GENERALI
Approvvigionamento, collaudo e controllo delle lavorazioni di officina dei materiali, nonché controlli da eseguire durante l'installazione provvisoria e montaggio in opera della struttura, secondo l'ISTRUZIONE FS 44-M.
La lunghezza dei micropali va computata dall'intradosso della trave di coronamento / cordolo in c.a.

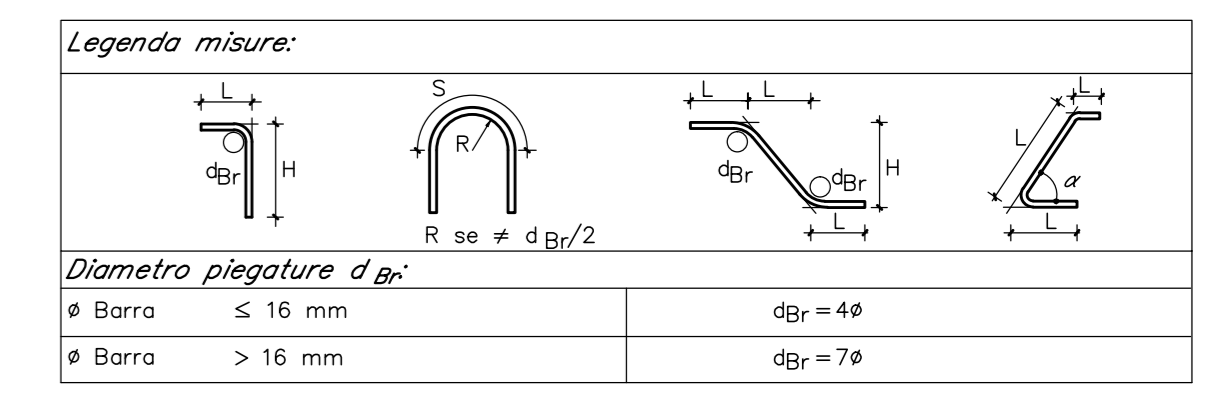
CALCESTRUZZO

Classe di esposizione	Rapporto a/c max (per fck 200)	Classe di lavorabilità	Classe di resistenza minima (fck/fctk)	Dmax (mm)	Compi di Impiego
XC4	0.50	S3-S4	CEM III-V C32/40	25	- Muri di contenimento, Muri a protezione di argine
XC4	0.55	S3-S4	CEM III-V C30/37	25	- Parete reggispinta, platee di varo, canale scalmatore
XC4	0.60	S3-S4	CEM III-V C25/30	25	- Trave di coronamento micropali
XC2	--	--	CEM III-V C20/25	--	- Miscela cementizia di riempimento micropali
X0	--	--	CEM I-V C12/15	--	- Magrone di riempimento e livellamento

PRESCRIZIONI

COPIFERRO NETTO

- OPERE IN C.A. s=50 mm

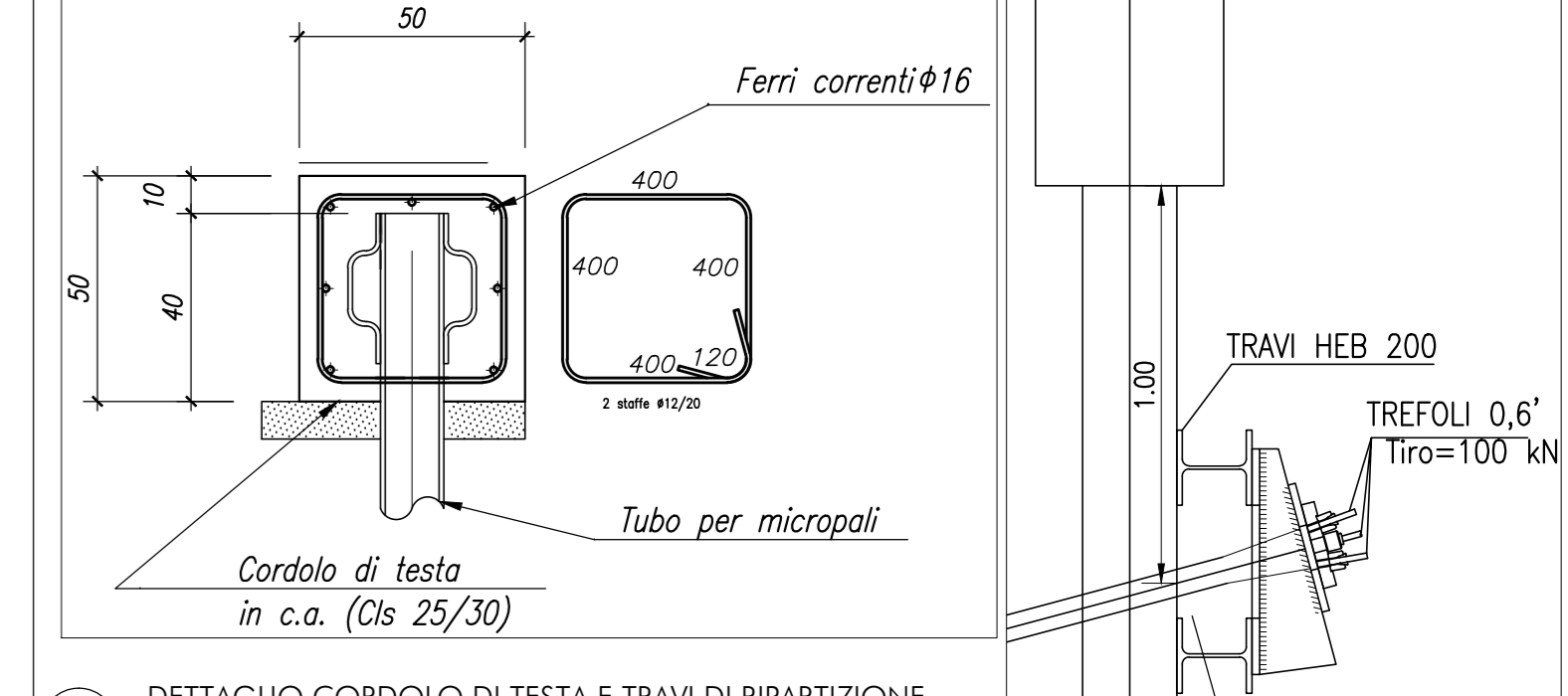


- Incidenza armature:**
- Muro reggispinta s=75 cm 110 kg/mc;
 - Muro reggispinta s=150 cm 70 kg/mc;
 - Platea di varo 120 kg/mc;
 - Canale scalmatore: Soletta superiore 90 kg/mc;
 - Soletta inferiore 70 kg/mc;
 - Muri di contenimento: Muro tipo A 80 kg/mc;
 - Muro tipo B 90 kg/mc;
 - Muro tipo C 110 kg/mc;
 - Muro a protezione di argine: H=2,10 m 85 kg/mc;
 - H=2,34 m 100 kg/mc;
 - H=2,50 m 85 kg/mc;
 - Cordolo paratia 90 kg/mc.

NOTE:

PARATIA DI MICROPALI
Inizio-progressiva : 0+134.08
Fine-progressiva : 0+852.06
Numero totale micropali: 1787

TIRANTI
Inizio-progressiva : 0+152.88
Fine progressiva : 0+852.06
Numero totale tiranti: 292



DETTAGLIO CORDOLO DI TESTA E TRAVI DI RIPARTIZIONE
1:20

COMMITTENTE: RFI RETE FERROVIARIA ITALIANA GRUPPO FERROVIE DELLO STATO ITALIANE

PROGETTAZIONE: ITALFERR GRUPPO FERROVIE DELLO STATO ITALIANE

U.O. INFRASTRUTTURE NORD

PROGETTO DEFINITIVO

LINEA MODANE-TORINO
ADEGUAMENTO LINEA STORICA TRATTA BUSSOLENO-AVIGLIANA
REALIZZAZIONE DI PRECEDENZE A MODULO 750 m NELLE LOCALITA' DI BORGONE-BRUZOLO (BIN. DISPARI) E CONDOVE-VAIE (BIN. PARI)

PM CONDOVE
Pianta, prospetto e sezioni Opere Provvisionali

SCALA: 1:20 - 1:50

COMMESSA	LOTTO	FASE	ENTE	TIPO DOC.	OPERA/DISCIPLINA	PROGR.	REV.
NT01	04	D	26	PZ	R10105	001	A

Rev.	Descrizione	Redatto	Verificato	Data	Approvato	Data	Autorizzato
A	Emissione esecutiva	A. Inglesi	G. Neri	02/09/2018	F. Ripanti	02/09/2018	[Signature]

File: I:\PROG\402\PROG102001\A.DWG n. Etab: []