

ACCIAIO

ACCIAIO STRUTTURALE:
- ACCIAIO S275J0 UN EN 10025

Per armatura dei micropali

ACCIAIO PER OPERE IN CALCESTRUZZO ARMATO:
- ACCIAIO IN BARRE PER GETTI S450C
- RETI ELETROSALDATE

$f_{yk} \geq 450 \text{ Mpa}$ $f_{tk} \geq 540 \text{ Mpa}$
 $1.15 \leq f_{yk}/f_{tk} < 1.35$
 f_{yk} = tensione caratteristica di snervamento
 f_{tk} = tensione caratteristica di rottura

NOTE GENERALI

Approvvigionamento, collaudo e controllo delle lavorazioni di officina dei materiali, nonché controlli da eseguire durante l'assemblaggio provvisorio e montaggio della struttura, secondo "ISTRUZIONE FS 44/01".
La lunghezza dei micropali va computata dall'infossatura della trave di coronamento / cordolo in c.a.

CALCESTRUZZO

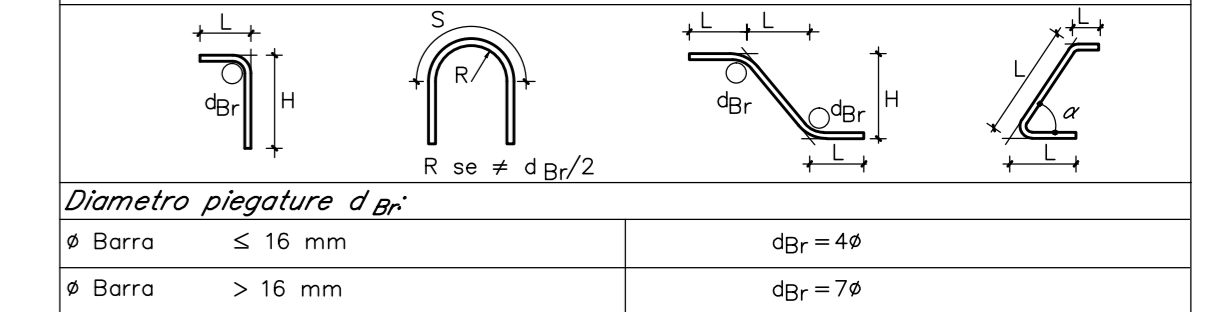
Classe di esposizione ambientale (in anni)	Rapporto a/c max (in %)	Classe di lavorabilità	Tipo di CEM	Classe di resistenza minima (da/da)	Dmax (mm)	Campi di Impiego
XC4	0.50	S3-S4	CEM III/IV	C32/40	25	- Muri di contenimento, Muri a protezione di argine
XC4	0.55	S3-S4	CEM III/IV	C30/37	25	- Parete reggipista, platea di varo, canale scolmatore
XC4	0.60	S3-S4	CEM III/IV	C25/30	25	- Trave di coronamento micropali
XC2	--	--	CEM III/IV	C20/25	--	- Miscela cementizia di riempimento micropali
X0	--	--	CEM I/IV	C12/15	--	- Magrone di riempimento e livellamento

PRESCRIZIONI

COPRIFERRO NETTO

- OPERE IN C.A. s=50 mm

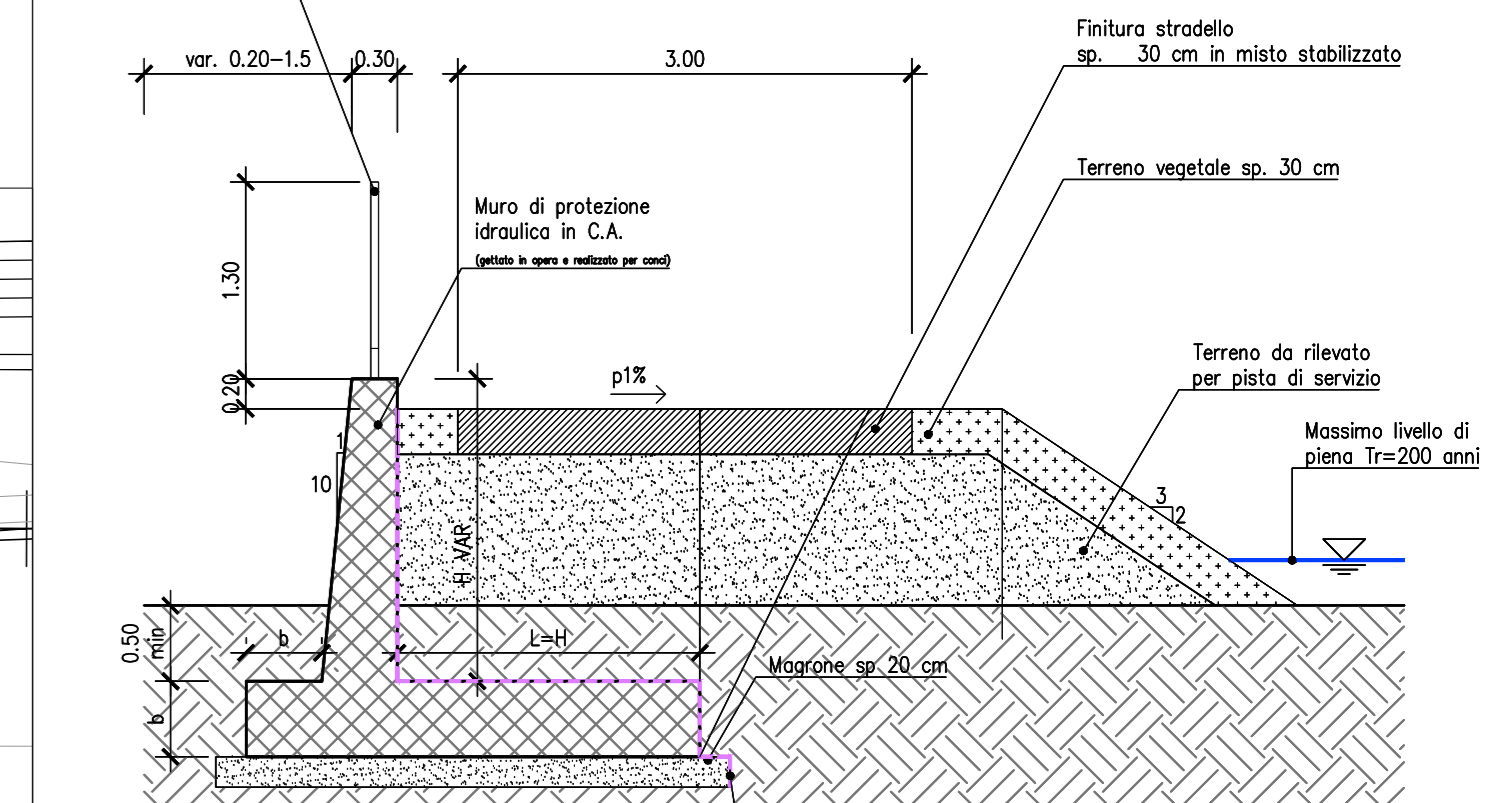
Legenda misure:



Incidenza armature:

- Muro reggipista s=75 cm 110 kg/mc;
- Muro reggipista s=150 cm 70 kg/mc;
- Platea di varo 120 kg/mc;
- Canale scolmatore: Soletta superiore 90 kg/mc;
Piedritti 90 kg/mc;
Soletta inferiore 70 kg/mc;
- Muri di contenimento: Muro tipo A 80 kg/mc;
Muro tipo B 90 kg/mc;
Muro tipo C 110 kg/mc;
- Muro a protezione di argine: H=2,10 m 85 kg/mc;
H=2,34 m 100 kg/mc;
H=2,50 m 85 kg/mc;
- Cordolo paratia 90 kg/mc.

Parapetto metallico:



- NOTE:
- Geometria muro:
 - Se H < 2 m, b = 0,25 m
 - Se H > 2 m, b = 0,6 m
 - Fro in conico e l'altro soprano realizzati dai giunti impermeabili tipo "santi" in modo da garantire la tenuta idraulica.
- LEGNAC
LIVELLO MASSIMA PENNA (r=200 anni)
TERRENO A MONTE POSTI OPERARI
PROFILO TERRENO
ESTRASSOSSO LATITERRA

SEZIONE TIPO ARGINE

1:50

COMMITTENTE: **RFI** RETE FERROVIARIA ITALIANA GRUPPO FERROVIE DELLO STATO ITALIANE

PROGETTAZIONE: **ITALFERR** GRUPPO FERROVIE DELLO STATO ITALIANE

U.O. INFRASTRUTTURE NORD

PROGETTO DEFINITIVO

LINEA MODANE-TORINO

ADEGUAMENTO LINEA STORICA TRATTA BUSSOLENO-AVIGLIANA

REALIZZAZIONE DI PRECEDENZE A MODULO 750 m NELLE LOCALITA' DI BORGONE-BRUZOLO (BIN. DISPARI) E CONDOVE-VAIE (BIN. PARI)

PM CONDOVE

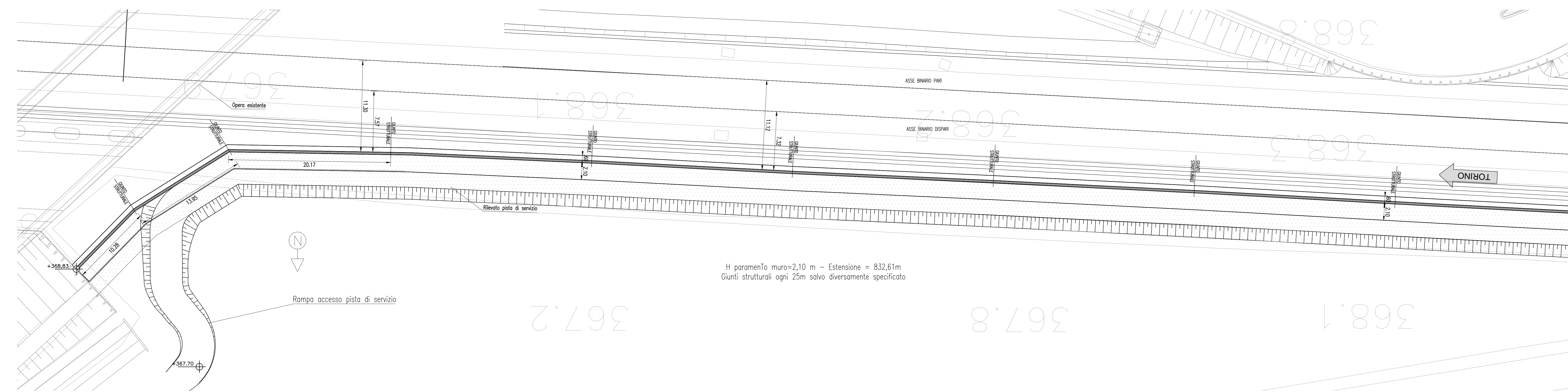
R01 - ARGINE - Planimetria e prospetto 1/6

SCALA: 1:200

COMMESSA	LOTTO	FASE	ENTE	TIPO DOC.	OPERA/DISCIPLINA	PROGR.	REV.
NT01	04	D	26	P9	R101A0	001	A

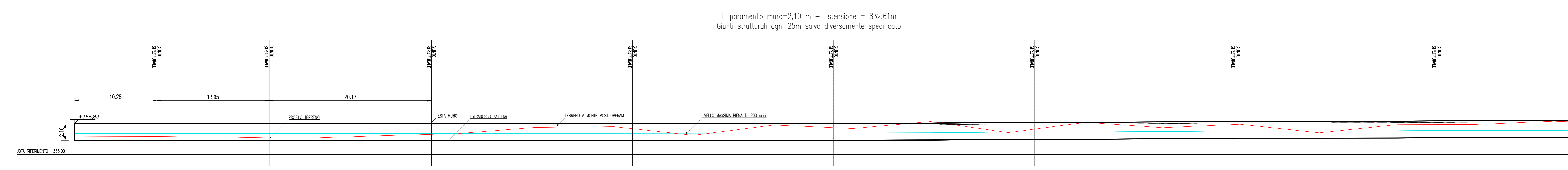
Rev.	Descrizione	Redatto	Data	Verificato	Data	Approvato	Data	Autore	Spia
A	Emissione esecutiva	A. Inglesi	12/01/2014	A. Inglesi	12/01/2014	F. Inglesi	12/01/2014	F. Inglesi	

File: \\1704042\PMR01\A001\A.DWG n. Elab.:



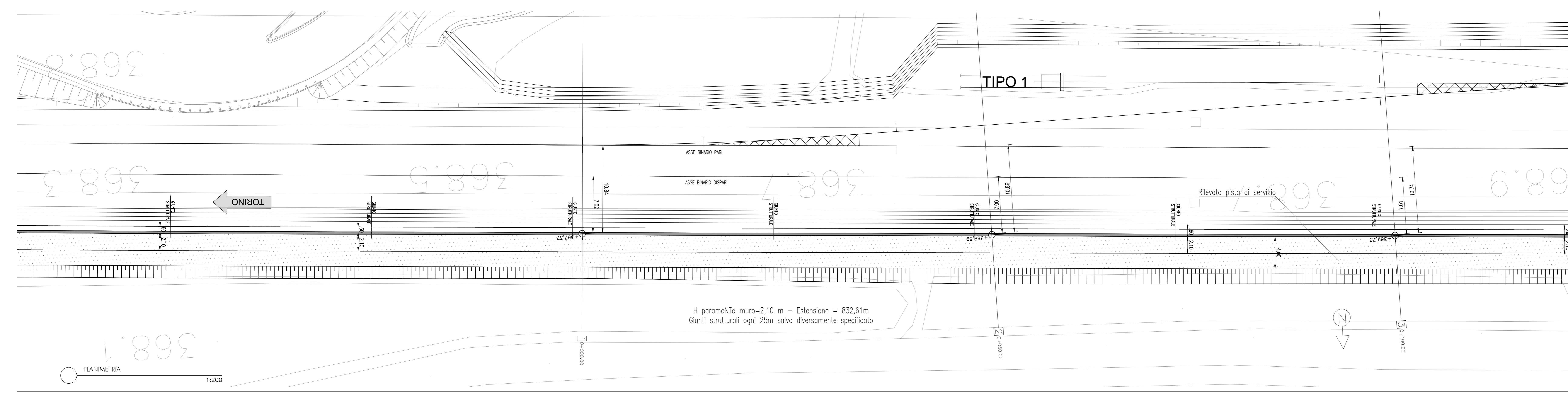
H paramento muro=2,10 m - Estensione = 832,61m
Giunti strutturali ogni 25m salvo diversamente specificato

PLANIMETRIA 1:200



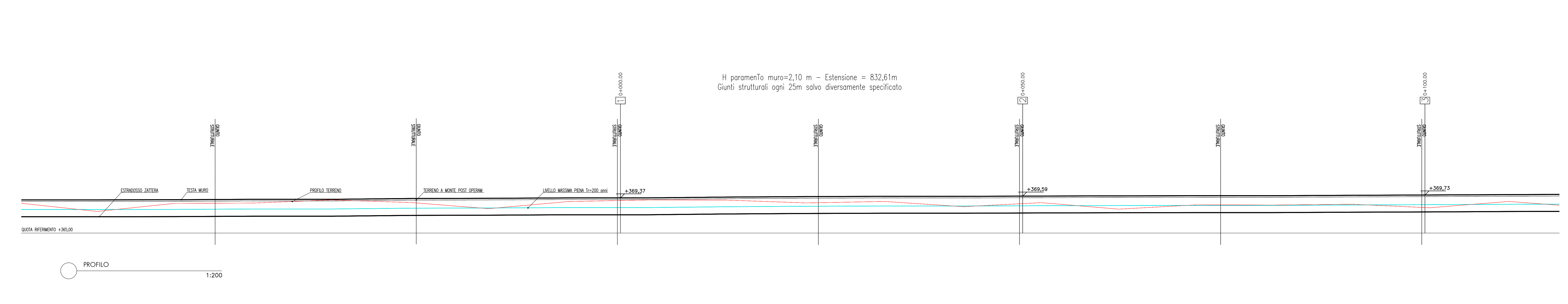
H paramento muro=2,10 m - Estensione = 832,61m
Giunti strutturali ogni 25m salvo diversamente specificato

PROFILO 1:200



H paramento muro=2,10 m - Estensione = 832,61m
Giunti strutturali ogni 25m salvo diversamente specificato

PLANIMETRIA 1:200



H paramento muro=2,10 m - Estensione = 832,61m
Giunti strutturali ogni 25m salvo diversamente specificato

PROFILO 1:200