

ACCIAIO

ACCIAIO STRUTTURALE:
- ACCIAIO S275J0 UN EN 10025

Per armatura dei micropali

ACCIAIO PER OPERE IN CALCESTRUZZO ARMATO:
- ACCIAIO IN BARRE PER GETTI S450C
E RETI ELETTRICALDATE

fyk ≥ 450Mpa ftk ≥ 540Mpa
1.15 ≤ fyk/fyk < 1.35
fyk = tensione caratteristica di snervamento
ftk = tensione caratteristica di rottura

NOTE GENERALI

Approvvigionamento, collaudo e controllo delle lavorazioni di officina dei materiali, nonché controlli da eseguire durante l'esecuzione provvisoria e montaggio in opera della struttura, secondo ISTRUZIONE FS 44/81.
La lunghezza dei micropali va computata dall'irradiazione della trave di coronamento / cordolo in c.a.

CALCESTRUZZO

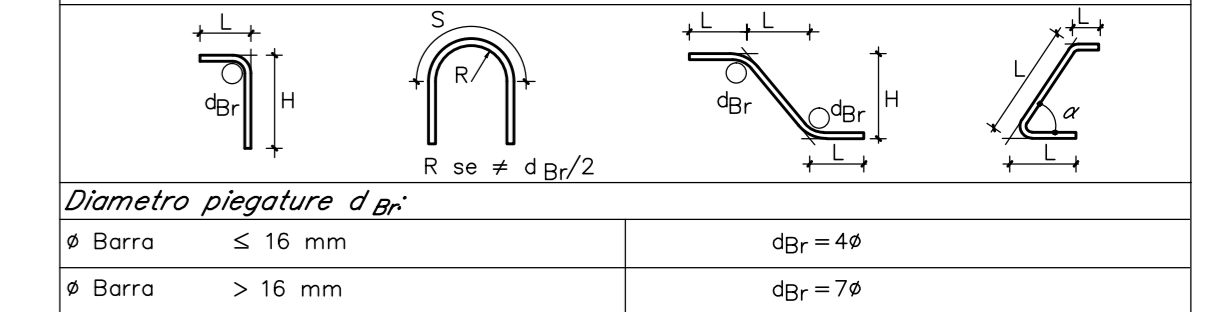
Classe di esposizione ambientale (in m)	Rapporto a/c max (in m)	Classe di lavorabilità	Tipo di cemento	Classe di resistenza minima (da/fta)	Dmax (mm)	Campi di Impiego
XC4	0.50	S3-S4	CEM III/IV	C32/40	25	- Muri di contenimento, Muri a protezione di argine
XC4	0.55	S3-S4	CEM III/IV	C30/37	25	- Parete reggispinta, platea di varo, canale scolmatore
XC4	0.60	S3-S4	CEM III/IV	C25/30	25	- Trave di coronamento micropali
XC2	--	--	CEM III/IV	C20/25	--	- Miscela cementizia di riempimento micropali
X0	--	--	CEM I/IV	C12/15	--	- Magone di riempimento e livellamento

PRESCRIZIONI

COPIFERRO NETTO

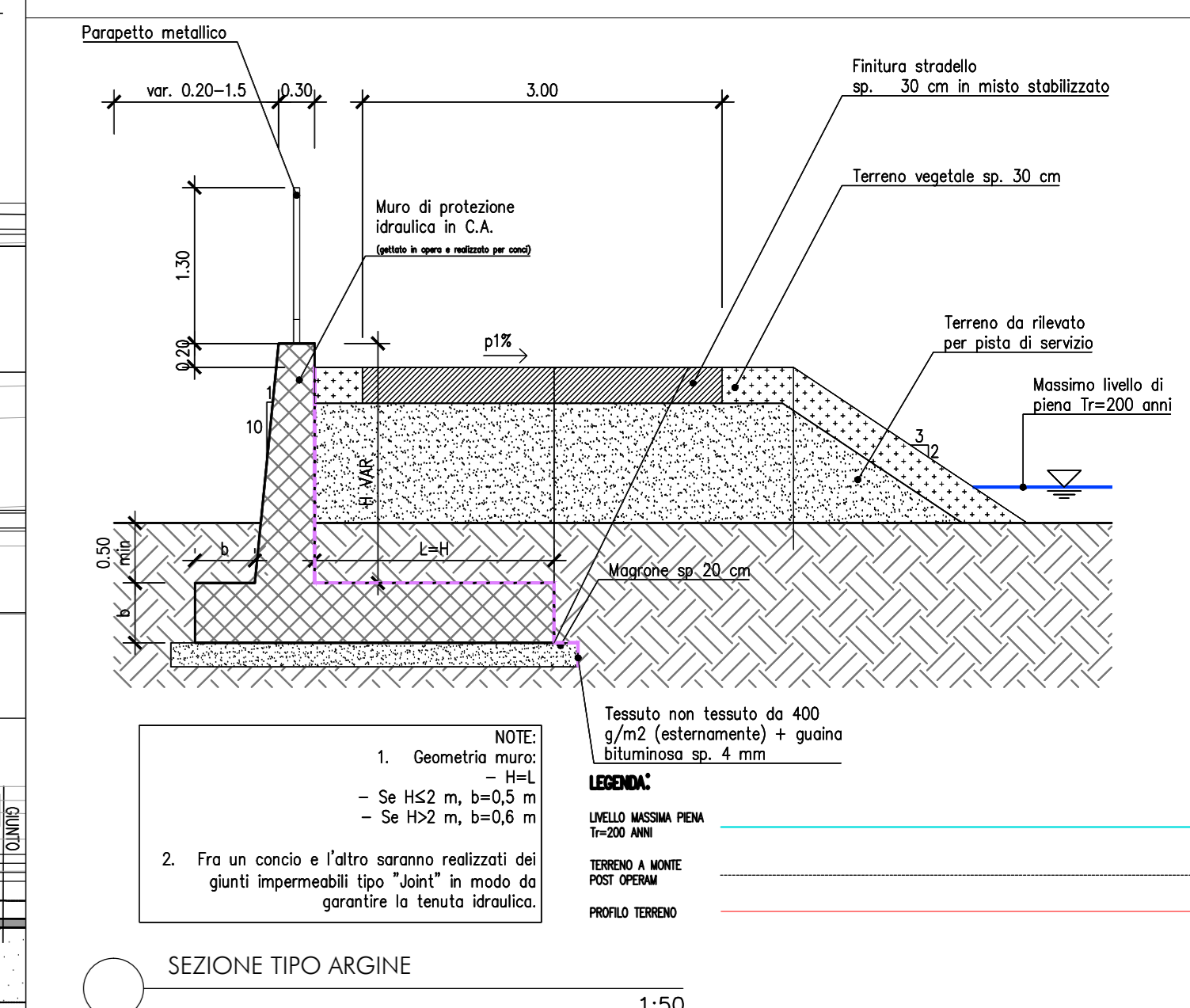
- OPERE IN C.A. s=50 mm

Legenda misure:



Incidenza armature:

- Muro reggispinta s=75 cm 110 kg/mc;
- Muro reggispinta s=150 cm 70 kg/mc;
- Platea di varo 120 kg/mc;
- Canale scolmatore: Soletta superiore 90 kg/mc;
Soletta inferiore 70 kg/mc;
- Muri di contenimento: Muro tipo A 80 kg/mc;
Muro tipo B 90 kg/mc;
Muro tipo C 110 kg/mc;
- Muro a protezione di argine: H=2,10 m 85 kg/mc;
H=2,34 m 100 kg/mc;
H=2,50 m 85 kg/mc;
- Cordolo paratia 90 kg/mc.



SEZIONE TIPO ARGINE 1:50

COMMITTENTE: **RFI** RETE FERROVIARIA ITALIANA GRUPPO FERROVIE DELLO STATO ITALIANE

PROGETTAZIONE: **ITALFERR** GRUPPO FERROVIE DELLO STATO ITALIANE

U.O. INFRASTRUTTURE NORD
PROGETTO DEFINITIVO
 LINEA MODANE-TORINO
**ADEGUAMENTO LINEA STORICA TRATTA BUSSOLENO-AVIGLIANA
 REALIZZAZIONE DI PRECEDENZE A MODULO 750 m NELLE LOCALITA' DI
 BORGONE-BRUZOLO (BIN. DISPARI) E CONDOVE-VAIE (BIN. PARI)**

PM CONDOVE
 R01 - ARGINE - Planimetria e prospetto 4/6

SCALA: 1:200

Rev.	Descrizione	Redatto	Verificato	Data	Approvato	Data	Autore	Data
A	Emissione esecutiva	A. Inglesi	M. ...	12/02/2014	F. ...	12/02/2014

COMMESSA LOTTO FASE ENTE TIPO DOC. OPERA/DISCIPLINA PROG. REV.
 NT01 04 D 26 P9 R101A0 004 A

FILE: \\IT04022P0001\A00044.DWG n. Etab. F.

