

ACCIAIO

ACCIAIO STRUTTURALE:
- ACCIAIO S275J0 UNI EN 10025

Per armatura dei micropali

ACCIAIO PER OPERE IN CALCESTRUZZO ARMATO:
- ACCIAIO IN BARRE PER GETTI
E RETI ELETTRICALDATE

S455C
fyk ≥ 450Mpa ftk ≥ 540Mpa
1.15 ≤ fyk/fyk < 1.35
fyk = tensione caratteristica di snervamento
ftk = tensione caratteristica di rottura

NOTE GENERALI

Approvvigionamento, collaudo e controllo delle lavorazioni di officina dei materiali, nonché controlli da eseguire durante l'esecuzione provvisoria e montaggio in opera della struttura, secondo "ISTRUZIONE PS 44/84".
La lunghezza dei micropali va computata dall'irradiazione della trave di coronamento / cordolo in c.a.

CALCESTRUZZO

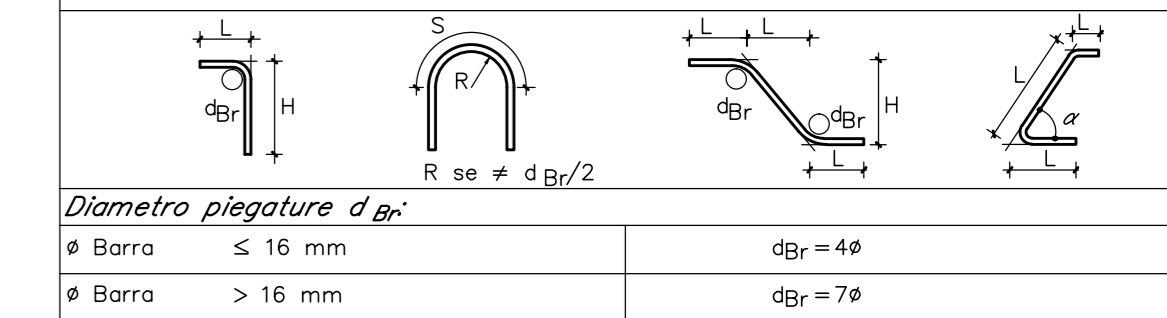
Classe di esposizione ambientale (in anni)	Rapporto a/c max (in %)	Classe di lavorabilità	Tipo di cemento	Classe di resistenza minima (da/da)	Dmax (mm)	Campi di Impiego
XC4	0.50	S3-S4	CEM III/V	C32/40	25	- Muri di contenimento, Muri a protezione di argine
XC4	0.55	S3-S4	CEM III/V	C30/37	25	- Parete reggipinta, platea di varo, canale scolmatore
XC4	0.60	S3-S4	CEM III/V	C25/30	25	- Trave di coronamento micropali
XC2	--	--	CEM III/V	C20/25	--	- Miscela cementizia di riempimento micropali
X0	--	--	CEM I/V	C12/15	--	- Magone di riempimento e livellamento

PRESCRIZIONI

COPIFERRO NETTO

- OPERE IN C.A. s=50 mm

Legenda misure:



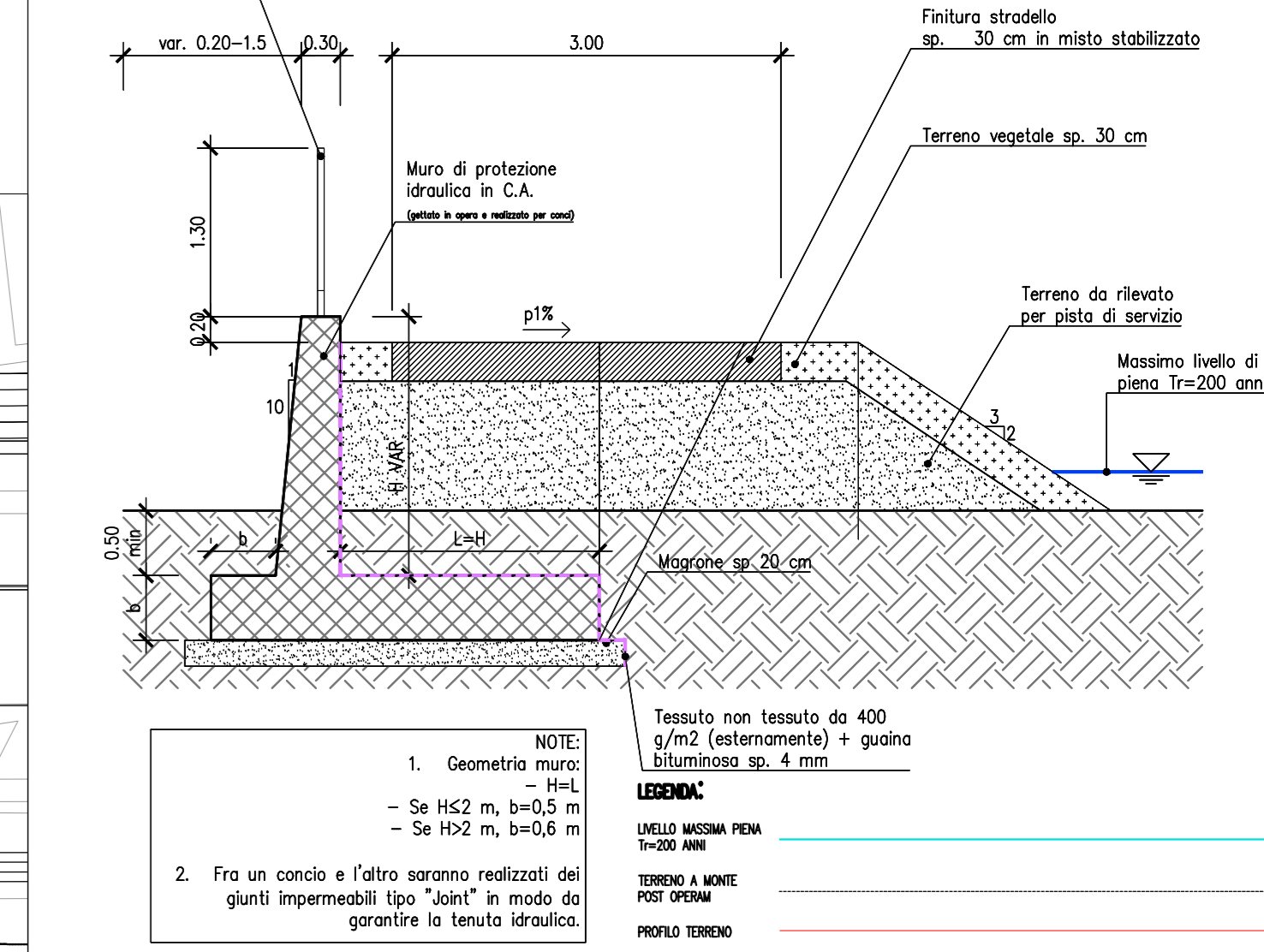
Diametro piegature d _g :	d _{br}
Barra ≤ 16 mm	d _{br} = 4d
Barra > 16 mm	d _{br} = 7d

Incidenza armature:

- Muro reggipinta s = 75 cm 110 kg/mc;
- Muro reggipinta s = 150 cm 70 kg/mc;
- Platea di varo 120 kg/mc;
- Canale scolmatore: Soletta superiore 90 kg/mc;
- Soletta inferiore 70 kg/mc;
- Muri di contenimento: Muro tipo A 80 kg/mc;
- Muro tipo B 90 kg/mc;
- Muro tipo C 110 kg/mc;
- Muro a protezione di argine: H = 2,10 m 85 kg/mc;
- H = 2,34 m 100 kg/mc;
- H = 2,50 m 85 kg/mc;
- Cordolo paratia 90 kg/mc.

NOTE:
Per le demolizioni si rimanda alla relazione generale descrittiva opere civili

Parapetto metallico:



SEZIONE TIPO ARGINE 1:50

COMMITTENTE:
RFI
RETE FERROVIARIA ITALIANA
GRUPPO FERROVIE DELLO STATO ITALIANE

PROGETTAZIONE:
ITALFERR
GRUPPO FERROVIE DELLO STATO ITALIANE

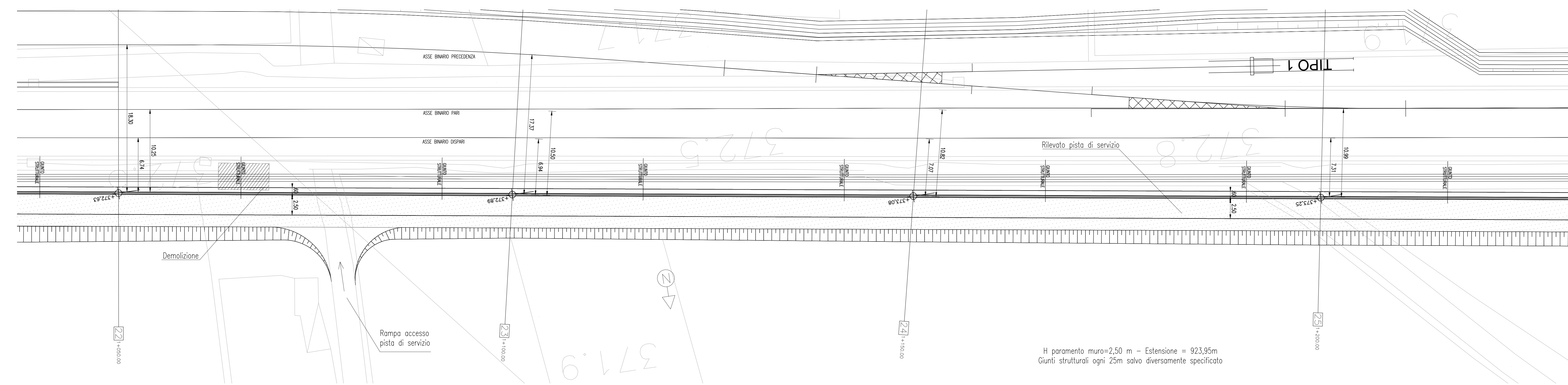
U.O. INFRASTRUTTURE NORD
PROGETTO DEFINITIVO
LINEA MODANE-TORINO
ADEGUAMENTO LINEA STORICA TRATTA BUSSOLENO-AVIGLIANA
REALIZZAZIONE DI PRECEDENZE A MODULO 750 m NELLE LOCALITA' DI BORGONE-BRUZOLO (BIN. DISPARI) E CONDOVE-VAIE (BIN. PARI)

PM CONDOVE
R01 - ARGINE - Pianta e prospetto 5/6

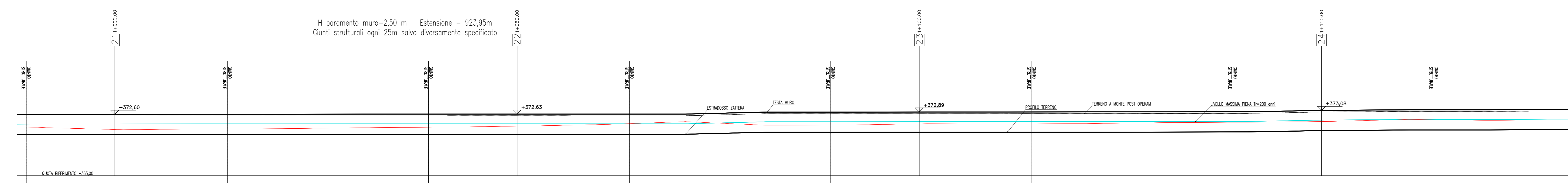
SCALA: 1:200

Rev.	Descrizione	Redatto	Data	Verificato	Data	Approvato	Data	Autore	Data
A	Emissione esecutiva	A. Inglesi	12/02/2014	F. Scattolon	12/02/2014	F. Scattolon	12/02/2014	F. Scattolon	12/02/2014

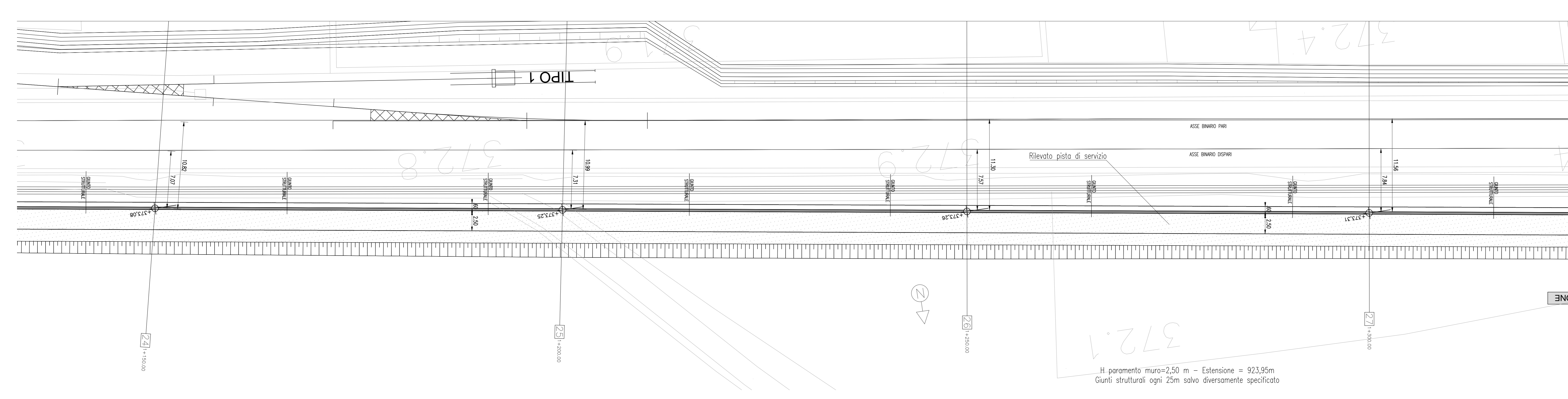
File: \\IT1004252\PMR01A0035A.DWG n. Etab:



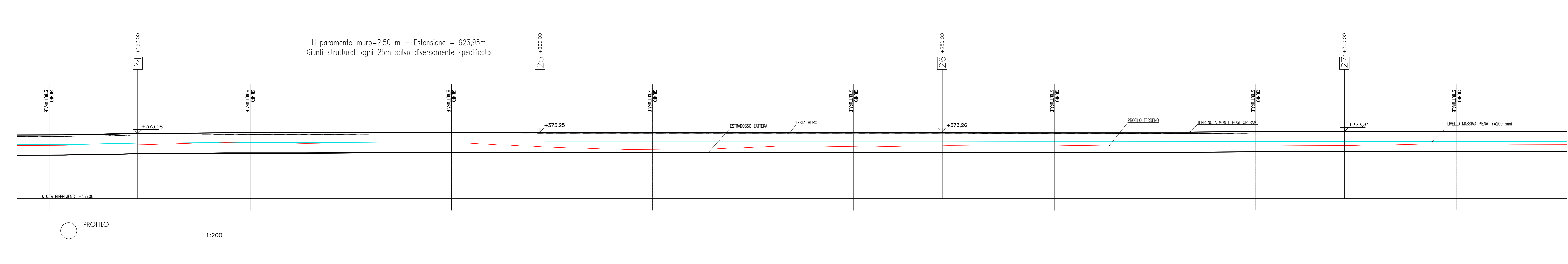
PLANIMETRIA 1:200



PROFILO 1:200



PLANIMETRIA 1:200



PROFILO 1:200