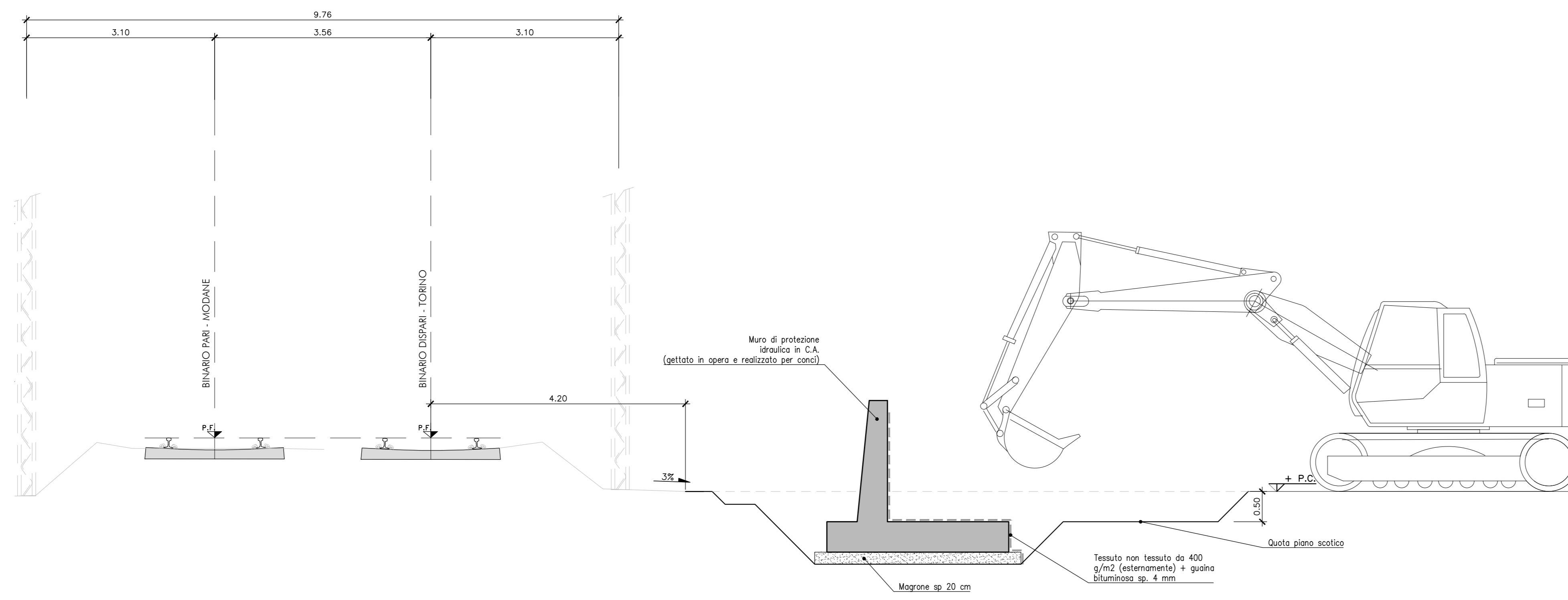
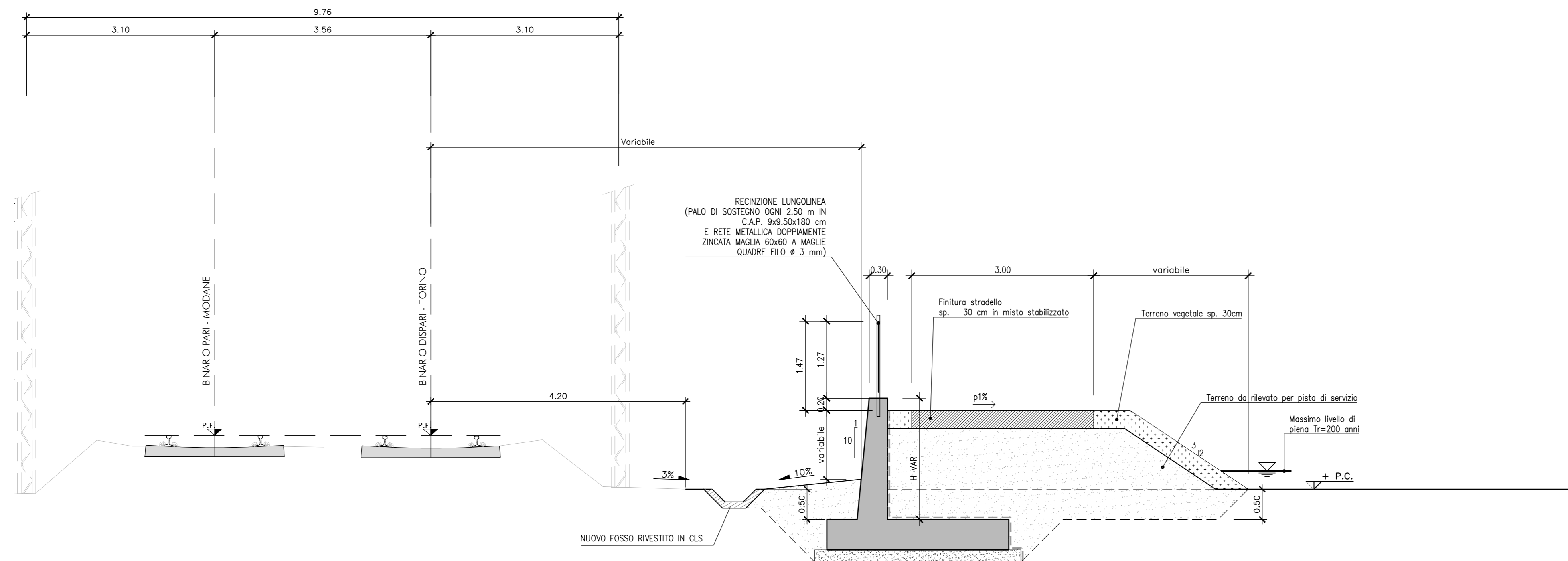


FASE REALIZZATIVA 1
Scala 1:50



FASE REALIZZATIVA 2
Scala 1:50



FASE REALIZZATIVA 2
Scala 1:50

FASE REALIZZATIVA 1:

- Realizzazione scotico per una profondità di 50 cm da p.c. per tutta l'impronta dell'intervento
- Asportazione terreno fino alla quota di posa del magrone per la realizzazione del muro.

FASE REALIZZATIVA 2:

- Realizzazione magrone di allettamento;
- Realizzazione muro di contenimento argine;
- Posa in opera tessuto non tessuto e guaina bituminosa impermeabilizzante.

FASE REALIZZATIVA 3:

- Rinterro e formazione dell'argine con terreno da rilevato;
- Rinterro con terreno vegetale spessore 30cm.
- Realizzazione opere di completamento (recinzione in testa al muro);
- Riprofilatura del fosso di guardia esistente mediante inserimento di un nuovo fosso in cls.

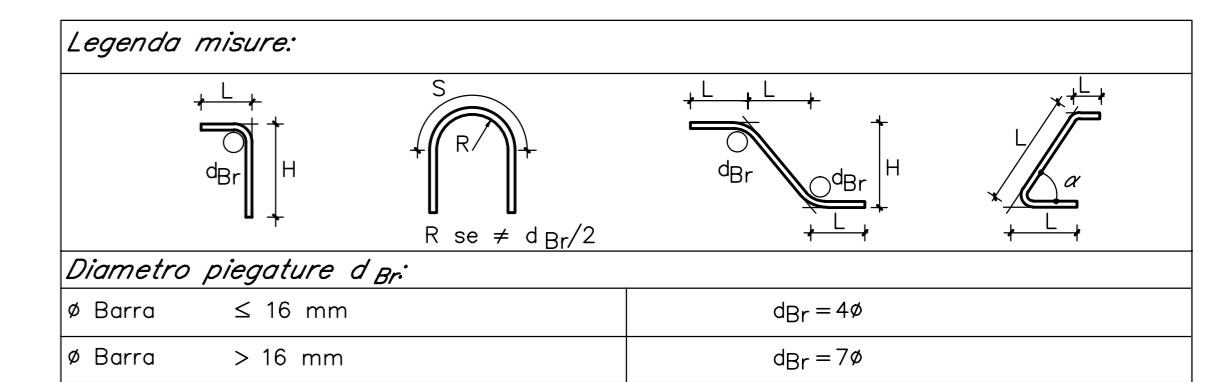
TABELLA MATERIALI

ACCIAIO
ACCIAIO STRUTTURALE:
- ACCIAIO S275J0 UNI EN 10025 Per armatura dei micropali
ACCIAIO PER OPERE IN CALCESTRUZZO ARMATO:
- ACCIAIO IN BARRE PER GETTI S400C fyk ≥ 450Mpa ftk ≥ 540Mpa
E RETI ELETTRISALDATE fyk = tensione caratteristica di snervamento 1.15 ≤ fyk/fyk < 1.35 ftk = tensione caratteristica di rottura ftk = tensione caratteristica di rottura

NOTE GENERALI
Approvvigionamento, collaudo e controllo delle lavorazioni di officina dei materiali, nonché controlli da eseguire durante l'esecuzione provvisoria e montaggio in opera della struttura, secondo ISTRUZIONE FS 44.81.
La lunghezza dei micropali va computata dall'infossamento della trave di coronamento / cordolo in c.a.

Classe di esposizione ambientale	Rapporto s/c max (in %)	Classe di lavorabilità	Classe di resistenza minima (Cm/fck)	Dmax (mm)	Compi di Impiego
XC4	0.50	S3-S4	CEM III-V C32/40	25	Muri di contenimento, Muri a protezione di argine
XC4	0.55	S3-S4	CEM III-V C30/37	25	Parete reggispinta, platee di varo, canale scolmatore
XC4	0.60	S3-S4	CEM III-V C25/30	25	Trave di coronamento micropali
XC2	--	--	CEM III-V C20/25	--	Miscela cementizia di riempimento micropali
X0	--	--	CEM I-V C12/15	--	Magrone di riempimento e livellamento

PRESCRIZIONI
COPRIFERRO NETTO
- OPERE IN C.A. s=50 mm



- Incidenza armature:
- Muro reggispinta s = 75 cm 110 kg/mc;
 - Muro reggispinta s = 150 cm 70 kg/mc;
 - Platea di varo 120 kg/mc;
 - Canale scolmatore: Soletta superiore 90 kg/mc;
Piedritti 90 kg/mc;
Soletta inferiore 70 kg/mc;
 - Muri di contenimento: Muro tipo A 80 kg/mc;
Muro tipo B 90 kg/mc;
Muro tipo C 110 kg/mc;
 - Muro a protezione di argine: H = 2,10 m 85 kg/mc;
H = 2,34 m 100 kg/mc;
H = 2,50 m 85 kg/mc;
 - Cordolo paratia 90 kg/mc.

COMMITTENTE: RFI RETE FERROVIARIA ITALIANA GRUPPO FERROVIE DELLO STATO ITALIANE

PROGETTAZIONE: ITALFERR GRUPPO FERROVIE DELLO STATO ITALIANE

U.O. INFRASTRUTTURE NORD
PROGETTO DEFINITIVO
LINEA MODANE-TORINO
ADEGUAMENTO LINEA STORICA TRATTA BUSSOLENO-AVIGLIANA
REALIZZAZIONE DI PRECEDENZE A MODULO 750 m NELLE LOCALITA' DI BORGONE-BRUZOLO (BIN. DISPARI) E CONDOVE-VAIE (BIN. PARI)

PM CONDOVE
R101 - ARGINE - Fasi realizzative

SCALA: 1:50

Rev.	Descrizione	Redatto	Data	Verificato	Data	Approvato	Data	Autore	Data
A	Emissione esecutiva	A. Inglesi	04/09/2018	...	04/09/2018	...	04/09/2018	...	04/09/2018

File: I:\PROGETTI\2018\1A001A.DWG n. Etab.: 1